



МОСКВА
ДЕПАРТАМЕНТ ОБРАЗОВАНИЯ ГОРОДА МОСКВЫ
ЮГО-ВОСТОЧНОЕ ОКРУЖНОЕ УПРАВЛЕНИЕ
ОБРАЗОВАНИЯ

*Государственное бюджетное общеобразовательное учреждение
города Москвы «Школа лицей № 1420»*



Учитель биологии Новикова Елена Алексеевна



Цифровая учебная лаборатория



The monitor displays a graph titled "Temperature (°C)" vs "Time (s)". The y-axis ranges from 50 to 110, and the x-axis ranges from 1 to 10. The data points show a decreasing trend:

Time (s)	Temperature (°C)
1	100
2	95
3	85
4	75
5	65
6	55
7	52
8	51
9	50

Below the monitor, two Promethean handheld devices are connected to a circuit board with various electronic components.



**Работа с
одаренными
детьми**

**Предпрофильная
и профильная
подготовка**

**Направления
использования
лаборатории**

**Организация
исследовательской
деятельности**

**Ранняя
пропедевтика
биологического
образования**



Маленькие исследователи



семянка одуванчика (60*)





Снимается кино...



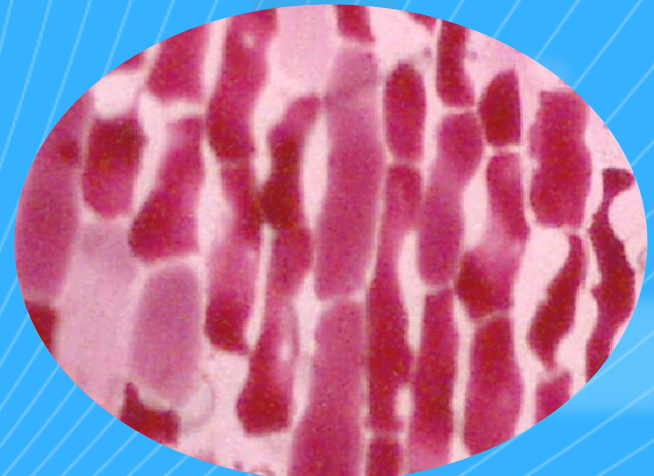


Лабораторные работы

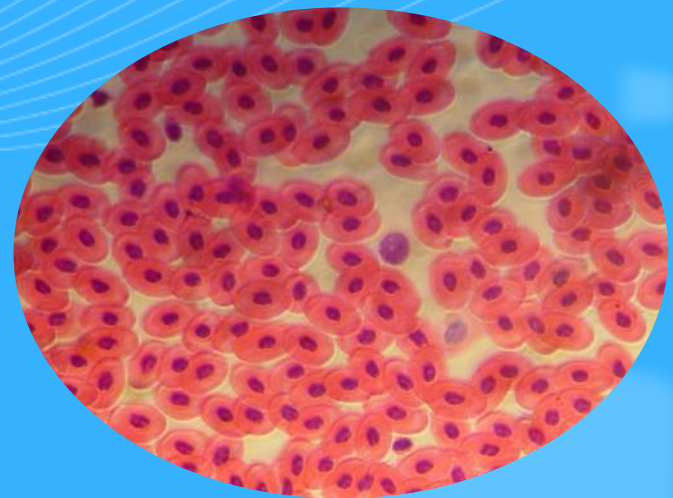




Цифровые микроскопы



Плазмолиз в клетках
кожицы лука



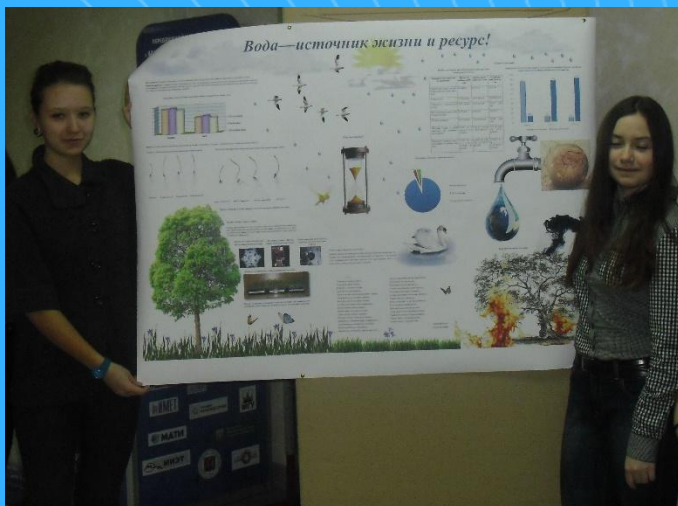
Кровь лягушки



Наблюдение за
движением
цитоплазмы в
клетках

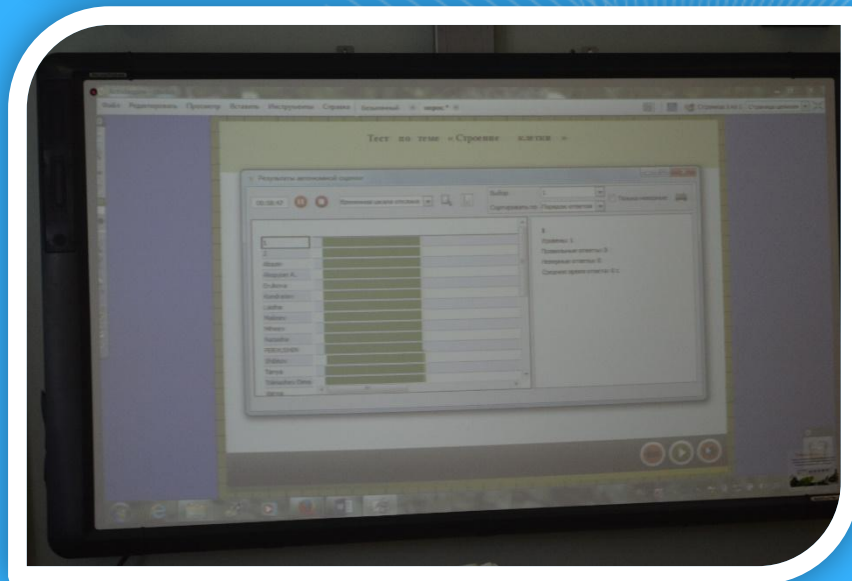
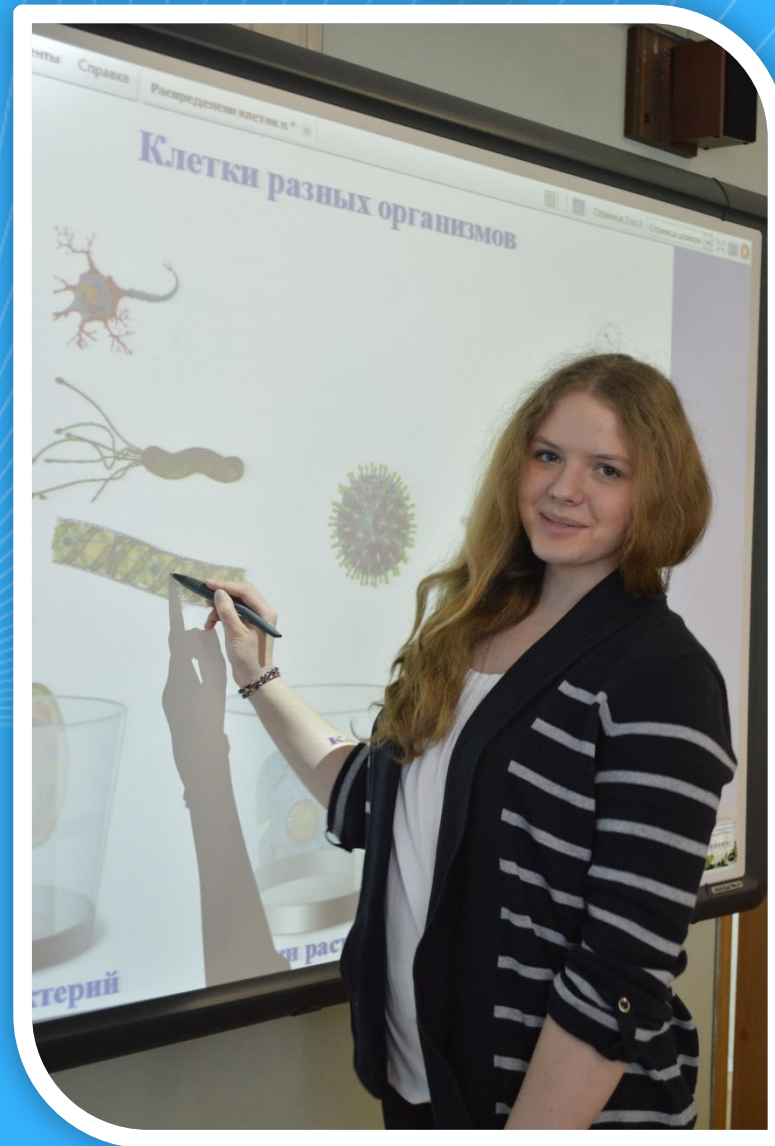
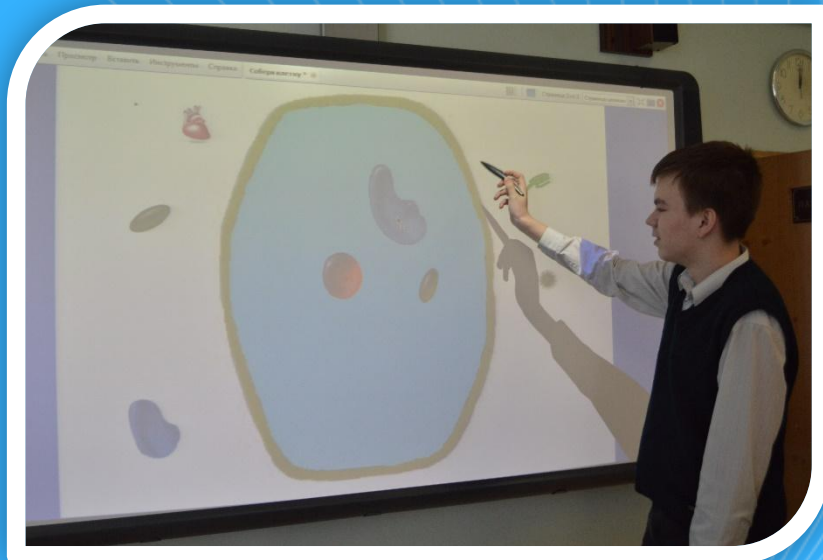


Проектно-исследовательская деятельность





Интерактивная доска





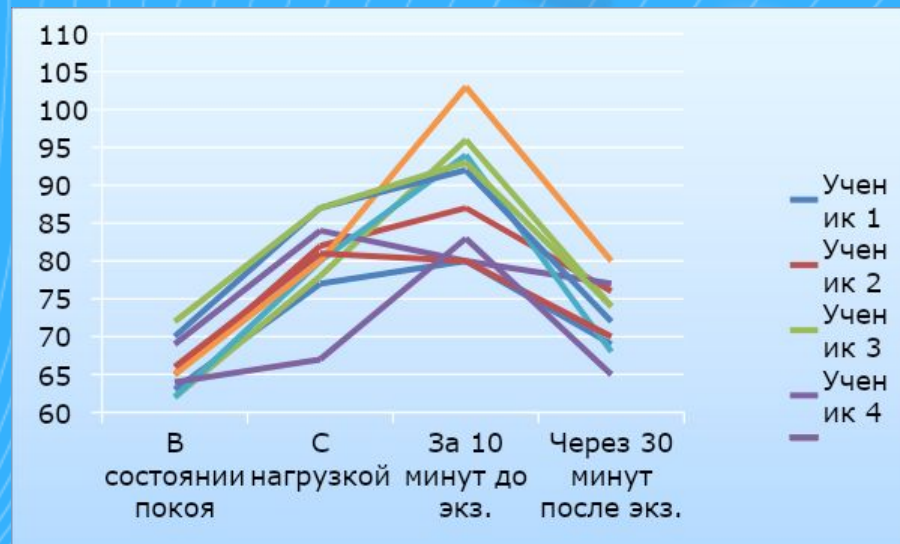
Проектная работа «Стресс: его воздействие на организм человека»



Опрос учащихся школы



Хорошее настроение и занятия спортом – лучший рецепт от стресса



Исследование пульса (ЧСС) учащихся 11-х классов



Исследование t тела учащихся 11-х классов

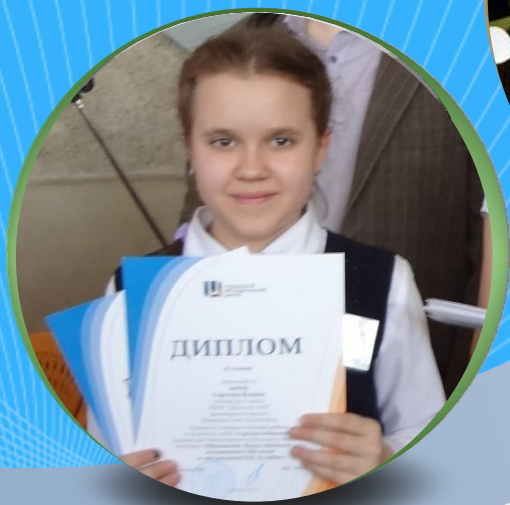
➔ Документ - камера



Каталитическая активность ферментов в живых тканях



«Мы восхищаемся древностью, но живем современностью» (Овидий)





МОСКВА
ДЕПАРТАМЕНТ ОБРАЗОВАНИЯ ГОРОДА МОСКВЫ
ЮГО-ВОСТОЧНОЕ ОКРУЖНОЕ УПРАВЛЕНИЕ
ОБРАЗОВАНИЯ

*Государственное бюджетное общеобразовательное учреждение
города Москвы «Школа лицей № 1420»*

