

# Цветки и соцветия

## Цветковые растения



Мы уже знаем, что растения, образующие цветки, объединяют в группу *цветковых растений*.

В результате развития цветка на его месте образуется плод, из семян которого развиваются новые растения. Поэтому цветок является органом семенного размножения растения.

Цветок - орган семенного размножения.

## Какими бывают цветы?



Раффлезия Арнольди – паразитическое растение, имеющее самый крупный цветок на Земле с резким запахом гниющего мяса.



Ряска.

Цветы - одно из самых великолепных творений Природы. Они разнообразны по цвету и запаху, форме и размерам. Например, в Индонезии на острове Суматра в чаще тропических лесов можно найти удивительный гигантский цветок раффлезии. Раффлезия Арнольди - рекордсмен. Цветки этого растения достигают 1 метра в диаметре, а весят около 7 килограммов! А развивается растение, имеющее такие цветки-гиганты, из самого обычного маленького семечка.

Самые маленькие цветки появляются на растениях ряски. Их размер - 5-6 миллиметров.

Древнейший ископаемый цветок был обнаружен в Австралии недалеко от Мельбурна. Его возраст составляет 120 млн лет! Он был похож на цветок современного черного перца.

## Венчик цветка

Венчик  
раздельнолепестный



Венчик сростнолепестный

Рассмотрим строение какого-нибудь цветка. Наверное, самая красивая часть цветка - лепестки. Они отличаются великолепными красками и формой. Лепестки образуют *венчик* цветка.

Теперь сравним венчик лютика и венчик колокольчика. Конечно, они различаются по цвету. А в чем еще различие? У лютика венчик состоит из отдельных лепестков - это *раздельнолепестный венчик*. А у колокольчика все лепестки срослись. Такой венчик называется *сростнолепестным*.

Различают два типа венчиков:  
раздельнолепестный и сростнолепестный.

## Чашечка цветка

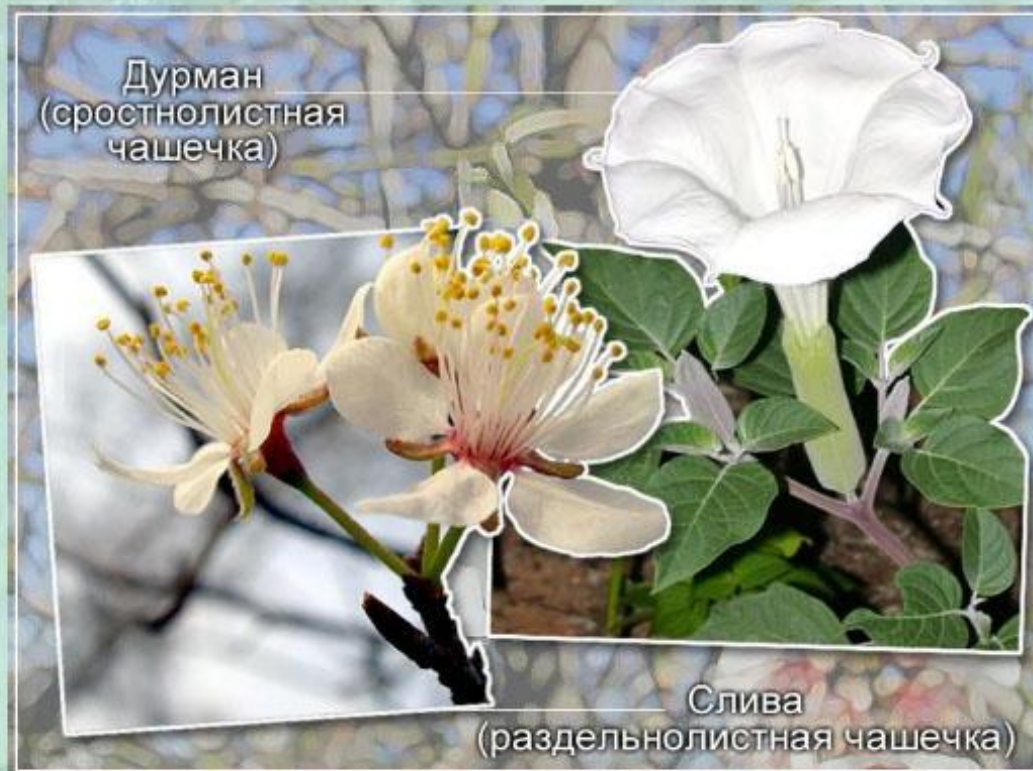


Чашелистики (чашечка)

Посмотрим еще раз на цветок колокольчика. Его нежный венчик снизу окружен «юбочкой» из мелких зеленых листочков. Такие листочки есть и у многих других цветков. Они называются *чашелистики*. Все вместе чашелистики образуют *чашечку*.

Колокольчик.

## Виды чашечек

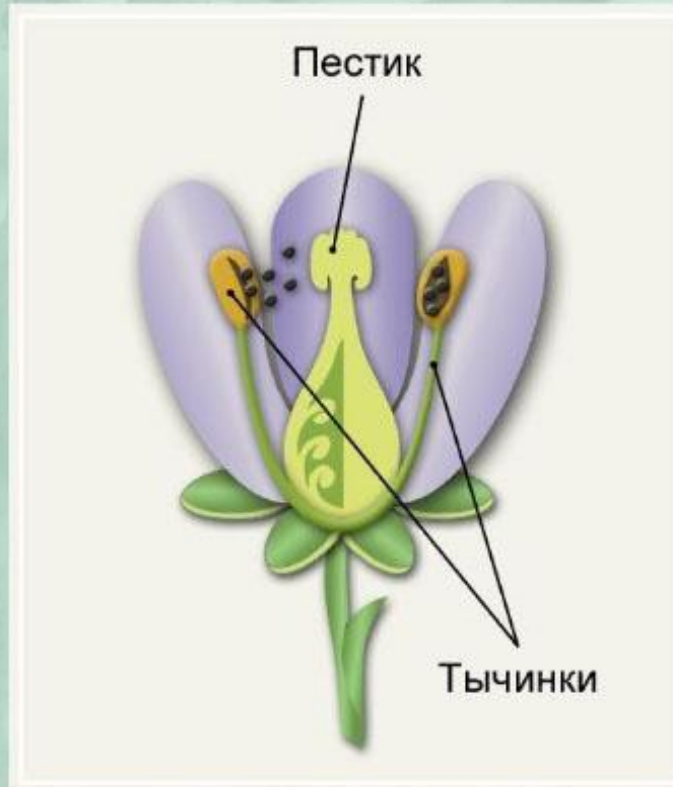


Раздельнолистная и сросстнолистная чашечки.

Вот цветок дурмана. Его чашечка состоит из сросшихся чашелистиков. Она *сросстнолистная*.

А вот у сливы каждый чашелистик сам по себе. Такая чашечка - *раздельнолистная*.

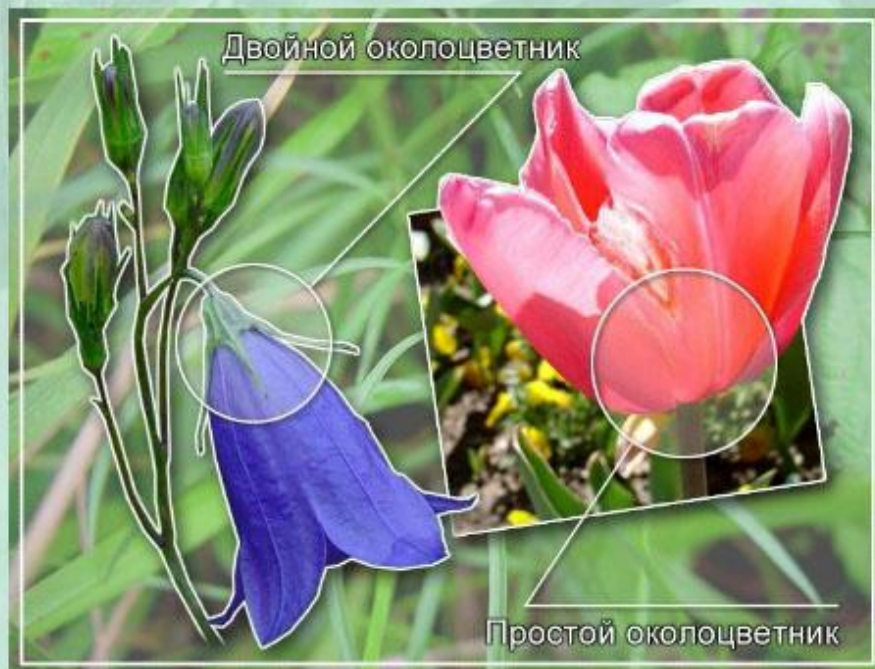
## Пестик и тычинки



Органы семенного размножения цветка.

Главные участники семенного размножения любого цветка - [тычинки](#) и [пестик](#). Они расположены в центральной части цветка.

## Околоцветник

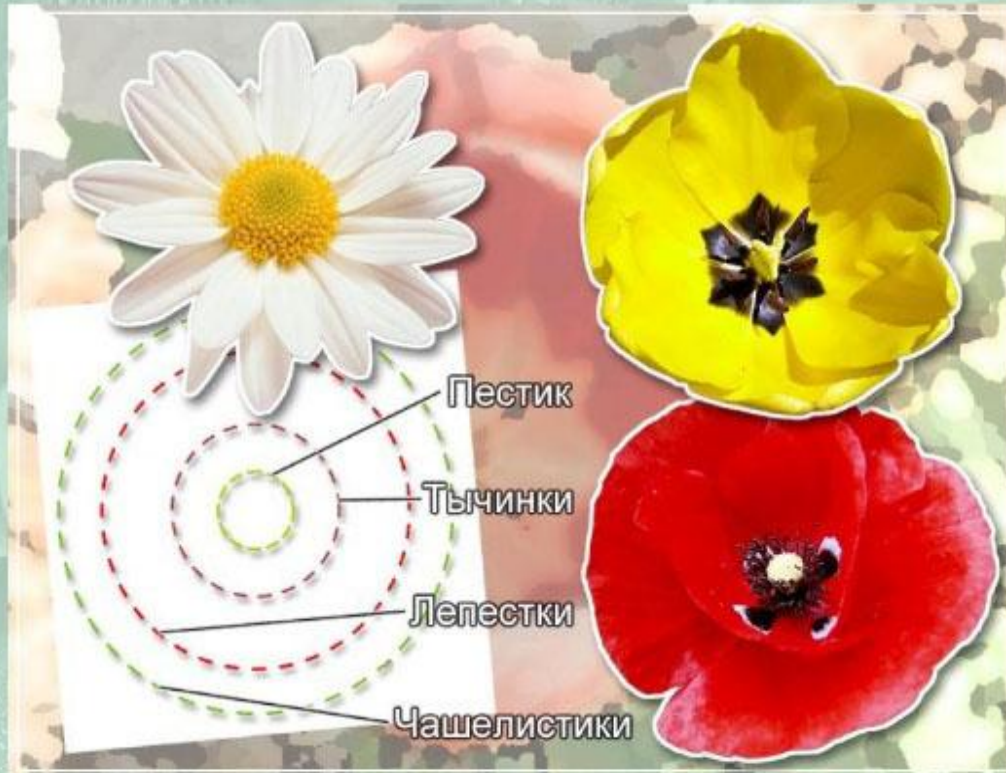


Простой и двойной околоцветники.

Все части цветка, которые расположены вокруг тычинок и пестика, называются *околоцветником*. Околоцветник может состоять из чашечки и венчика. Тогда он называется *двойным*. Околоцветник может быть *простым*, если в нем невозможно выделить венчик и чашечку. Такой околоцветник мы видим у красавца тюльпана.



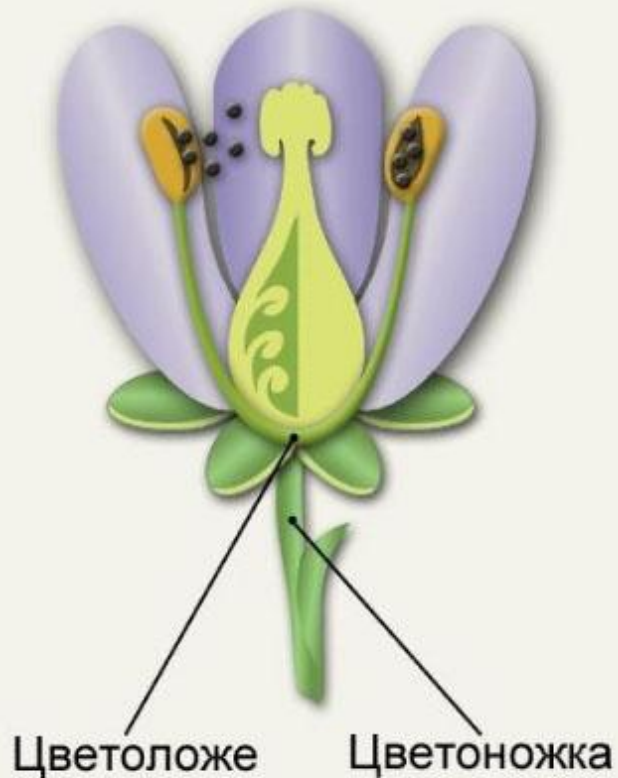
## Строение цветка



Теперь посмотрим на цветок сверху. Попробуем рассмотреть расположение чашелистиков и лепестков и нарисовать это на схеме. Легко заметить, что все части околоцветника располагаются кругами. Но у разных цветков эти круги немного различаются.

На схеме показано расположение основных частей цветка.

## Цветоложе и цветоножка



Цветоложе и цветоножка.

На чем же держатся чашелистики и лепестки? На самом стебле? Нет. На верхушке цветоносного побега имеется утолщение, которое называется *цветоложем*. Вот к нему-то и прикрепляются все части околоцветника.

Верхняя часть стебля, которая находится непосредственно под цветком и не имеет настоящих листьев - это *цветоножка*.

## Однодомные и двудомные растения



У однодомных растений раздельнополые цветки расположены на одной особи.



У двудомных растений раздельнополые цветки расположены на разных растениях одного вида.

Благодаря различию в строении цветков растения делятся на однодомные и двудомные. Например, у кукурузы мужские и женские цветки расцветают на одном растении - как бы живут в одном доме. Такое растение называется *однодомным*.

У тополя на одних деревьях расцветают только мужские цветки, а на других - только женские. Такое растение называется *двудомным*. Как раз женские растения тополя и засыпают в начале лета улицы пухом.

Сажая двудомные плодовые растения в саду, мужские и женские растения необходимо высаживать рядом. Это относится, например, к облепихе, которую выращивают многие садоводы.

## Что такое соцветие?



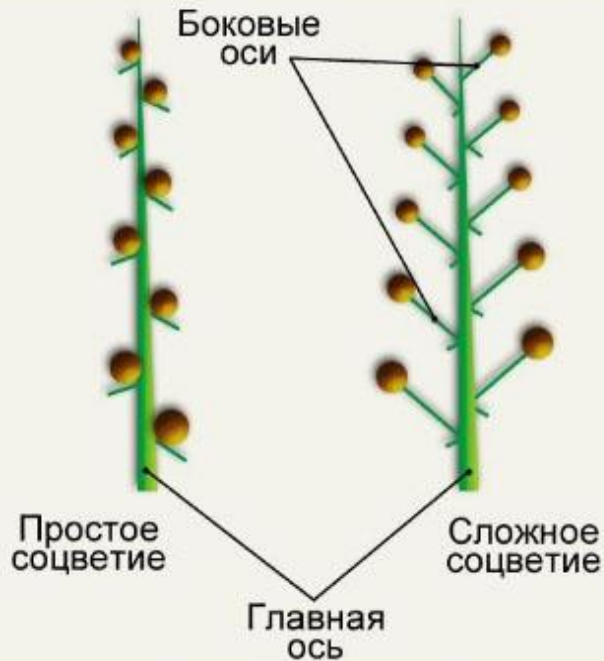
Соцветие подорожника.



Подорожник.

На этих рисунках мы видим знакомый всем подорожник. Оказывается, его колосок, который поднимается над листьями на длинной ножке, это не цветок, а соцветие. Цветки, собранные в группы на одном цветоносном побеге, образуют *соцветие*.

# Виды соцветий

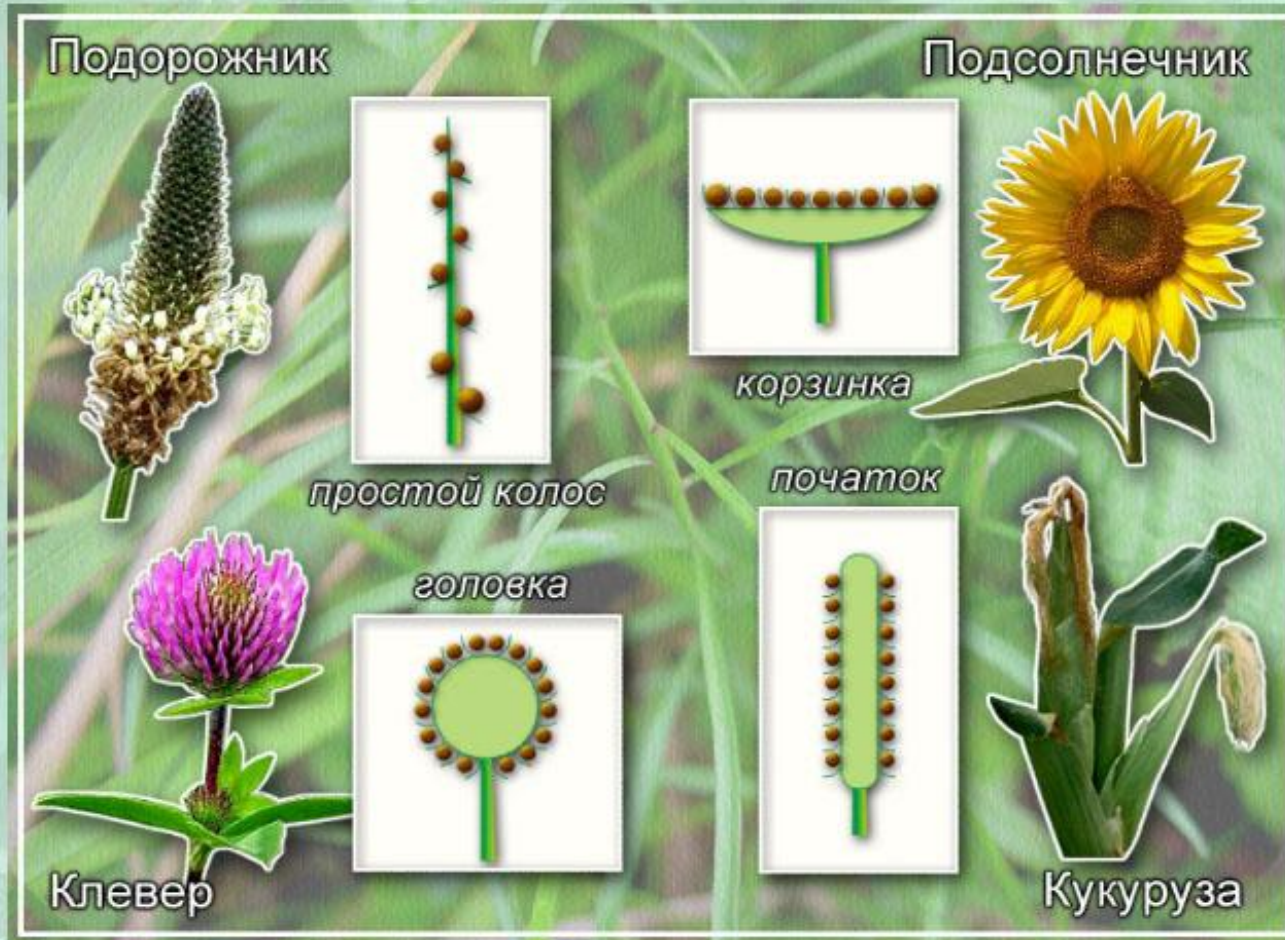


В каждом соцветии можно выделить *главную ось*. А в некоторых есть и *боковые оси*.

Если цветки расположены на главной оси, то это значит, что перед нами *простое соцветие*. Если они находятся на боковых осях, то соцветие - *сложное*.

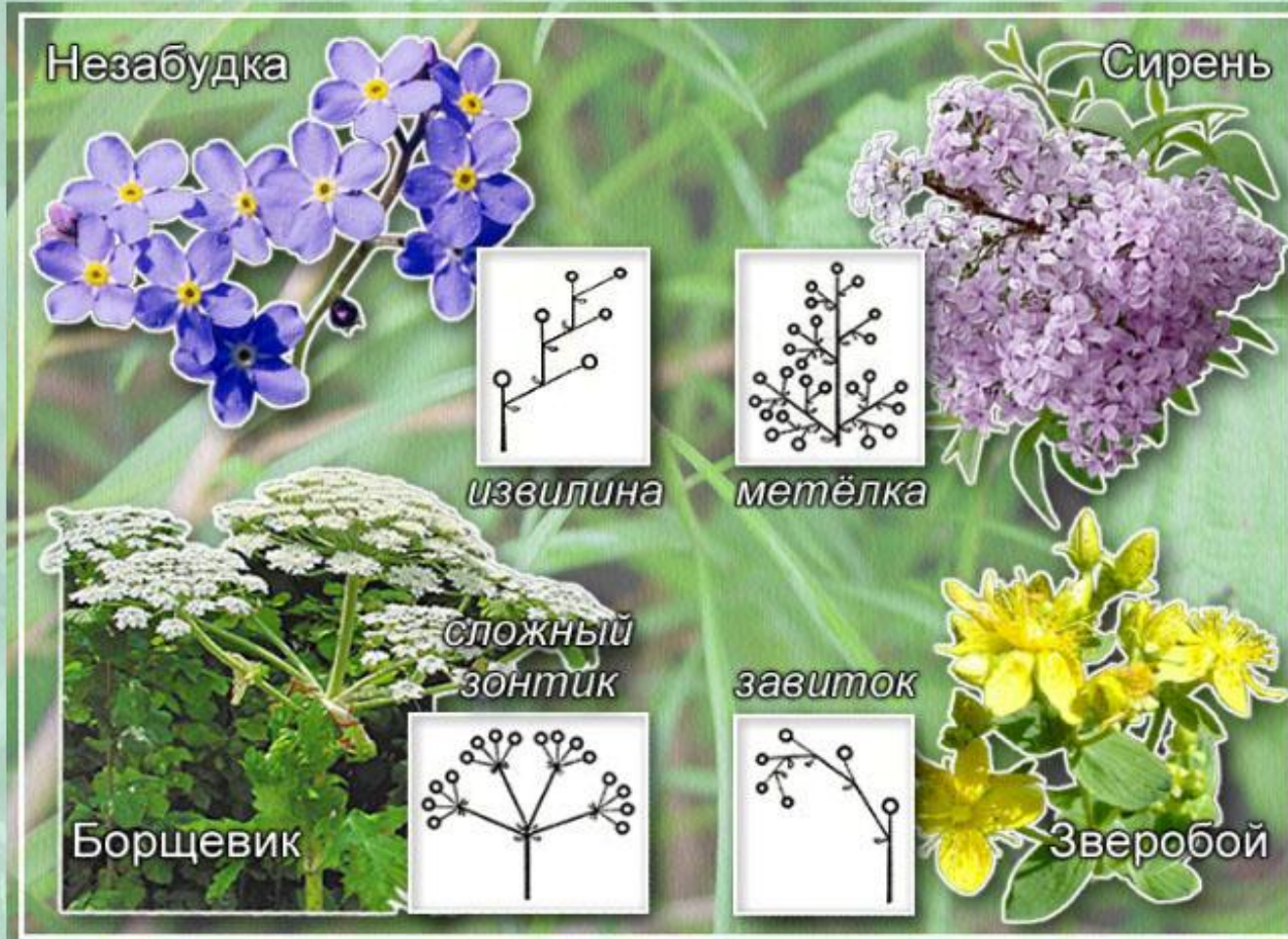
Виды соцветий.

# Простые соцветия



В простом соцветии цветки находятся на главной оси.

# Сложные соцветия



Сложные соцветия имеют ветвящуюся ось, на которой располагаются цветки.

## Выводы

- Цветок - орган семенного размножения растений. Из него развиваются плоды с семенами.
- Цветок состоит из околоцветника, цветоложа, тычинок и пестика. Околоцветники бывают простыми и сложными. Простой околоцветник нельзя разделить на венчик и чашечку. Сложный (двойной) околоцветник состоит из чашечки и венчика.
- Венчик образован лепестками. Венчик может быть раздельнолепестным и сростнолепестным.
- Все чашелистики цветка образуют чашечку. Чашечка может быть раздельнолистной или сростнолистной.
- Околоцветник прикрепляется к цветоложу. Цветоложе находится на верхней части стебля, которая называется цветоножка.
- Цветки, содержащие только тычинки, называются тычиночными, или мужскими. Цветки, содержащие только пестик, называются пестичными, или женскими.
- Растение, на котором цветут мужские и женские цветки, называется однодомным. Растение, на котором цветут только мужские или только женские цветки, называется двудомным.
- Цветки, собранные группой на одном цветоносном побеге, образуют соцветие. Соцветия бывают простыми и сложными.