

Урок биологии в 6 классе  
*«ЦВЕТОК – генеративный  
орган, его строение  
и значение»*  
(изучение нового материала)

**Акатова Лариса Семёновна,**  
учитель биологии  
МОБУ «Средняя общеобразовательная школа №2»  
города Минусинска Красноярского края

1	Л	У	К	О	В	И	Ц	А												
	2	К	О	Р	Н	Е	В	И	Щ	Е										
					3	Ч	Е	Ш	У	Я										
	4	В	Е	Щ	Е	С	Т	В	А											
					5	П	О	Ч	К	И										
						6	К	Л	У	Б	Е	Н	Ь							

**Решите кроссворд!**

ЦВЕТOK

# Цветочная галерея



























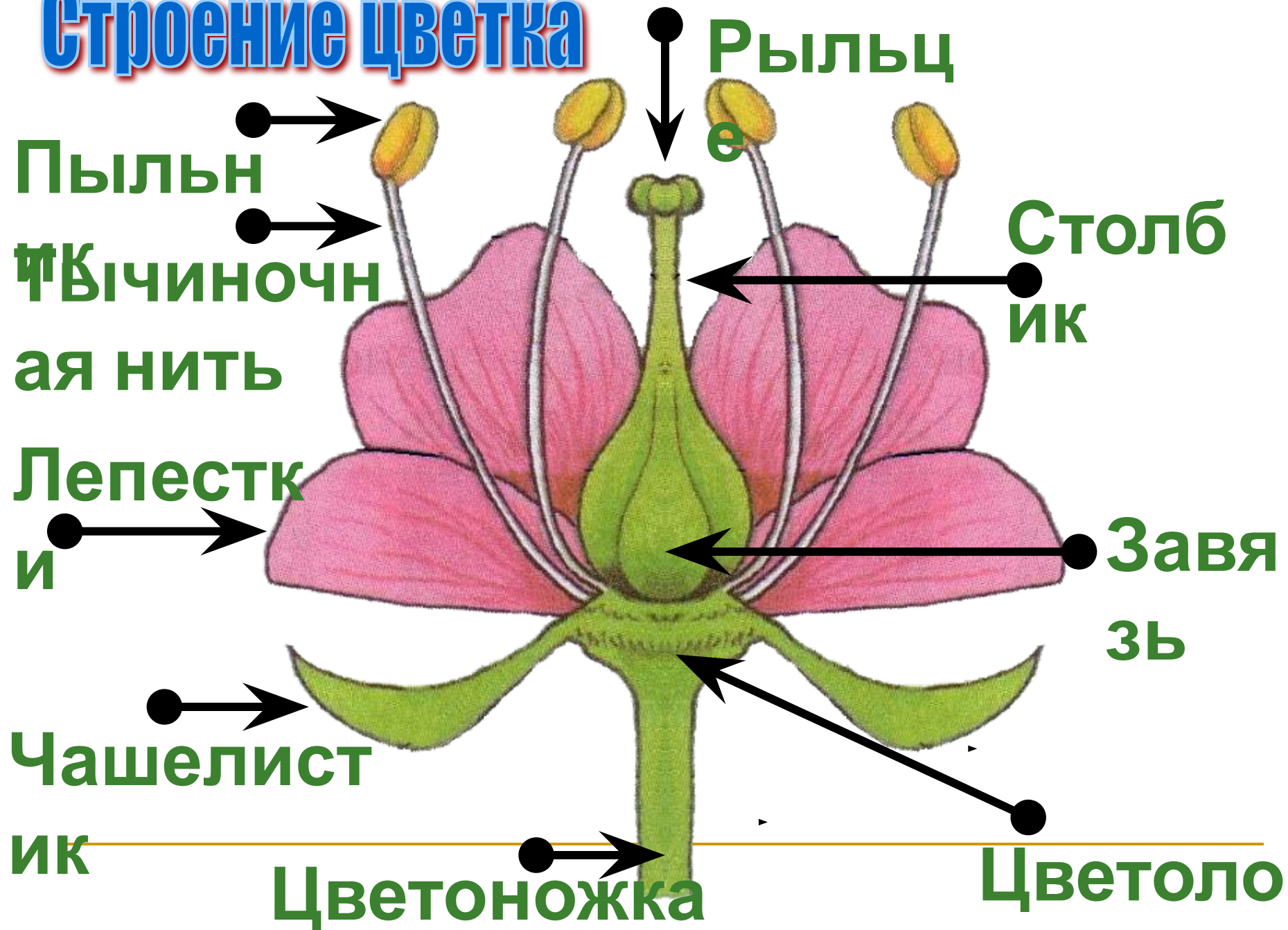


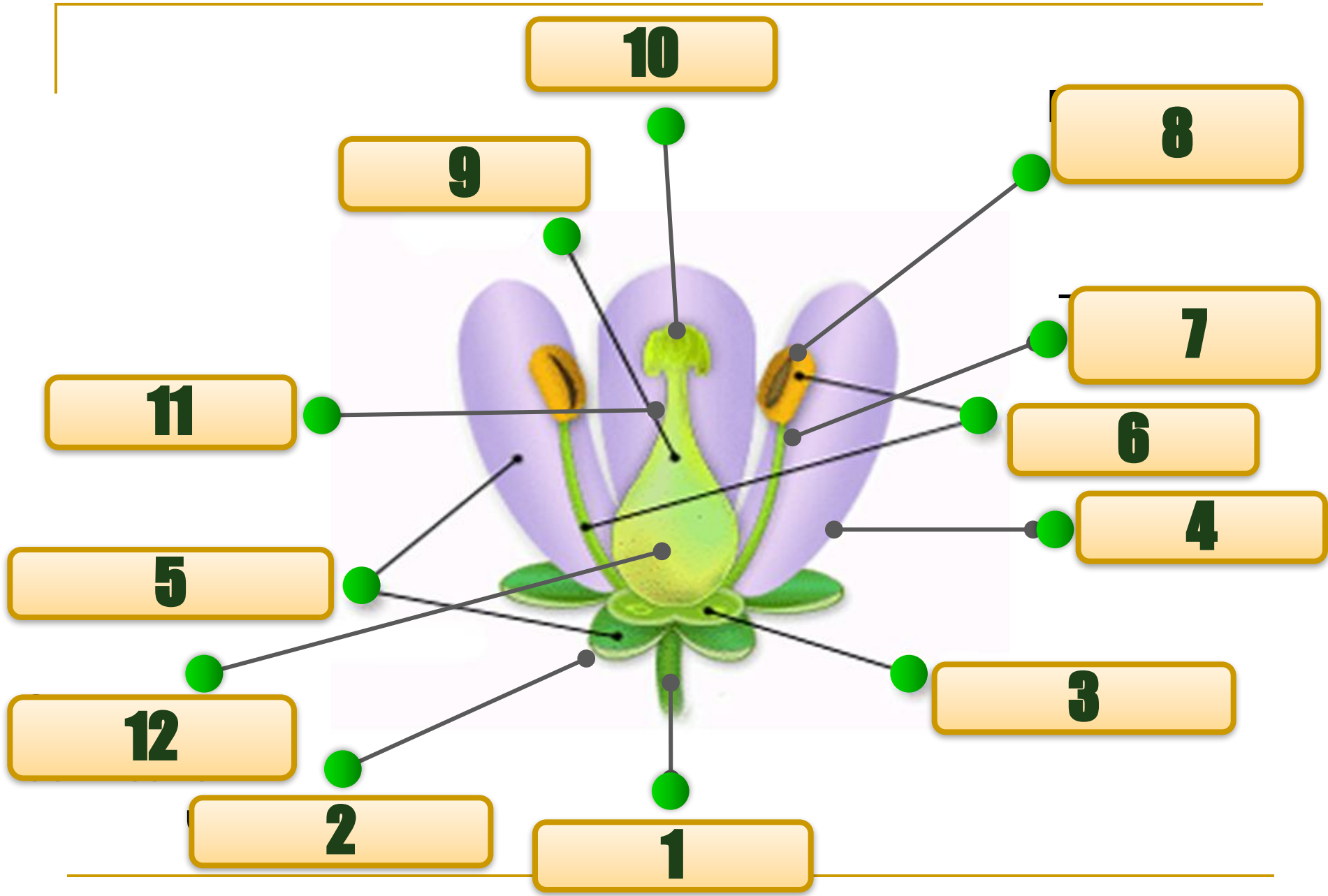






# Строение цветка







**С двойным  
околоцветником  
чл**



**С простым  
околоцветником  
о**



**Неправильный  
▲**



**Правильный  
✱**

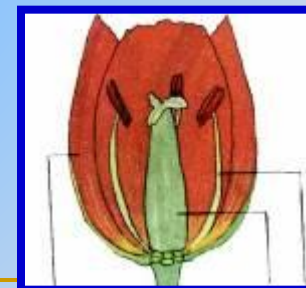
# ВИДЫ ЦВЕТКОВ

**Пестичные ♀**

**Тычиночные ♂**

**Обоеполые**

**Раздельнополые**



# ФОРМУЛА ЦВЕТКА

**Ч Л Т П**

Чашелистики

Лепестки

Тычинки

Пестики

КОНТРОЛЬ: ТЕСТ или ЗАДАНИЕ

# ТЕСТ

## 1. Главные части цветка

- А) лепестки и венчик
- Б) чашелистики
- В) пестик и тычинки

## 2. Цветок – это орган растений, который обеспечивает

- А) семенное размножение
- Б) оплодотворение
- В) все выше перечисленное

## 3. Околоцветник называется двойным, если есть

- А) чашечка и венчик
- Б) только чашечка
- В) только венчик

## 4. Семена развиваются из

- А) рыльце пестика
- Б) стенок завязи
- В) семязачатка

## 5. Цветки обоеполые у

- А) ивы и вишни
- Б) вишни и сливы
- В) огурца и сливы

## 6. Двудомное растение – это

- А) ива и вишня
- Б) вишня и яблоня
- В) тополь и ива

## 7. Неправильный цветок у

- А) яблони
- Б) гороха
- В) тюльпана

# ПРОВЕРЬ СЕБЯ!

1. Главные части цветка

А) лепестки и венчик

Б) чашелистики

**В) пестик и тычинки**

2. Цветок – это орган растений, который обеспечивает

А) семенное размножение

Б) оплодотворение

**В) все выше перечисленное**

3. Околоцветник называется двойным, если есть

**А) чашечка и венчик**

Б) только чашечка

В) только венчик

4. Семена развиваются из

А) рыльце пестика

Б) стенок завязи

**В) семязачатка**

5. Цветки обоеполые у

А) ивы и вишни

**Б) вишни и сливы**

В) огурца и сливы

6. Двудомное растение – это

А) ива и вишня

Б) вишня и яблоня

**В) тополь и ива**

7. Неправильный цветок у

А) яблони

**Б) гороха**

В) тюльпана





# **ЗАКОНЧИ ПРЕДЛОЖЕНИЕ**

- 1. Тоненький стебелек на котором сидит цветок.....
- 2. Расширенная часть цветка.....
- 3. Цветок – это...
- 4. Двойной околоцветник состоит из.....
- 5. Главные части цветка – это.....
- 6. Тычинка состоит из.....
- 7. Пестик состоит из.....
- 8. Если в цветке имеются и пестики, и тычинки, то эти цветки называют.....



# ЗАКОНЧИ ПРЕДЛОЖЕНИЕ

- 9. Если в цветке имеются только пестики или только тычинки, то эти цветки называют.....
- 10. Растения, у которых раздельнополые цветки находятся на одном растении, называют.....
- 11. Растения, у которых раздельнополые цветки находятся на разных растениях, называют....
- 12. Цветки, через которые можно провести одну плоскость симметрии, называют.....
- 13. Цветки, через которые можно провести несколько плоскостей симметрии, называют....



# ПРОВЕРЬ СЕБЯ!

- 1. Тоненький стебелек на котором сидит цветок – **цветоножка**.
- 2. Расширенная часть цветка – **цветоложе**.
- 3. Цветок – это **укороченный видоизмененный побег**.
- 4. Двойной околоцветник состоит из **чашечки и венчика**.
- 5. Главные части цветка – это **тычинка и пестик**.
- 6. Тычинка состоит из **пыльника и тычиночной нити**.
- 7. Пестик состоит из **рыльца, столбика и завязи**.
- 8. Если в цветке имеются и пестики, и тычинки, то эти цветки называют **обоеполые**.



# ПРОВЕРЬ СЕБЯ!

- 9. Если в цветке имеются только пестики или только тычинки, то эти цветки называют **раздельнополые**.
- 10. Растения, у которых раздельнополые цветки находятся на одном растении, называют **однодомные**.
- 11. Растения, у которых раздельнополые цветки находятся на разных растениях, называют **двудомные**.
- 12. Цветки, через которые можно провести одну плоскость симметрии, называют **неправильные**.
- 13. Цветки, через которые можно провести несколько плоскостей симметрии, называют **правильные**.



# Домашнее задание

