

Цветок – генеративный орган, его строение и значение



Учитель биологии МОУ «школа №224» Шилова Т.В.

Многообразие цветков



Цветок – орган размножения растений



цвЕТОК

оКОЛОцвЕТНИК

**Лепестки
венчика**

**Чашечка с
чашелистиками**

**глаВНЫЕ чаСТИ
цвЕТКА**

тыЧИНКИ

пестик

Строение цветка

пестик

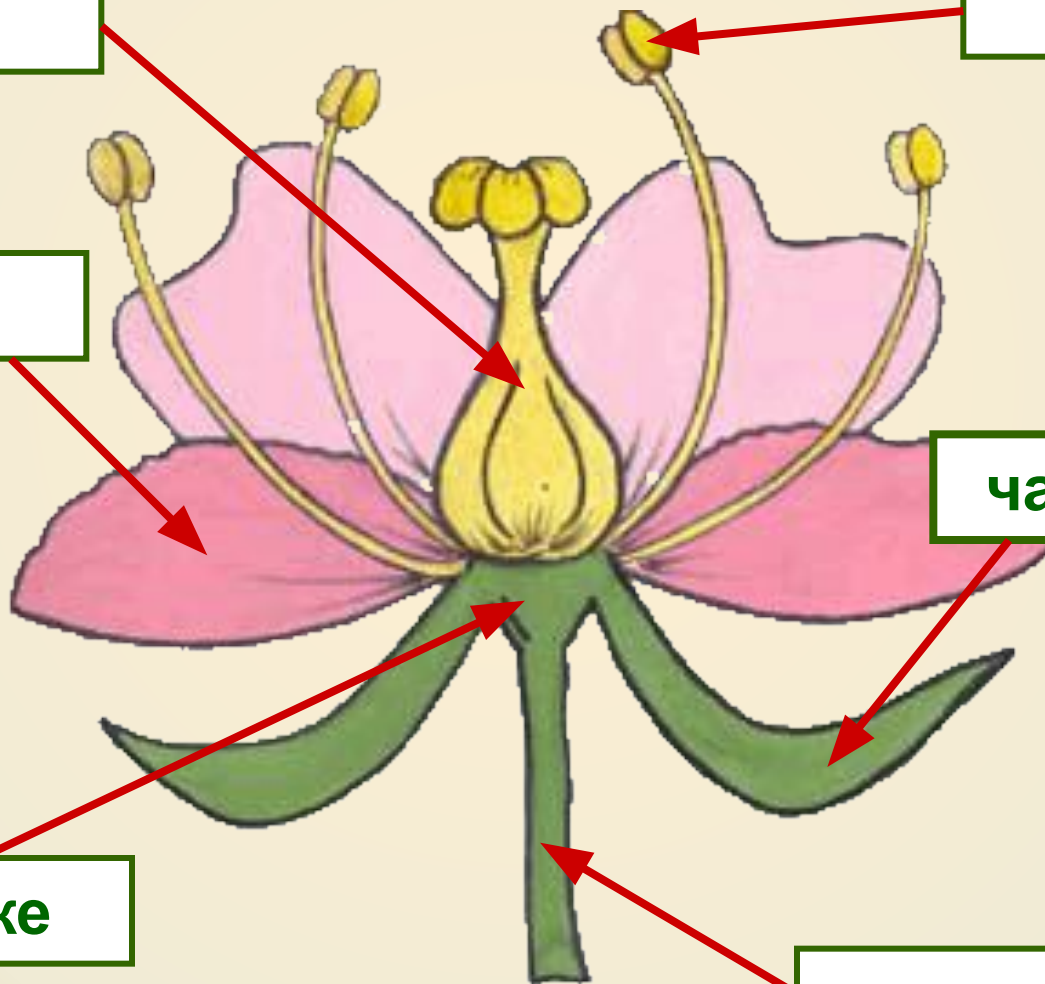
тычинка

лепесток

чашелистик

цветоложе

цветоножка



ОКОЛОЦВЕТНИК

```
graph TD; A[ОКОЛОЦВЕТНИК] --> B[простой]; A --> C[двойной]; B --> D[Состоит из лепестков венчика]; C --> E[Состоит из чашелистиков и лепестков венчика];
```

простой

**Состоит из
лепестков
венчика**

двойной

**Состоит из
чашелистиков и
лепестков
венчика**

БЕЗ ОКОЛОЦВЕТНИКА

ОКОЛОЦВЕТНИК



ИВА

ДВОЙНОЙ

ПРОСТОЙ



ВИШНЯ



ТЮЛЬПАН



ЯСЕНЬ



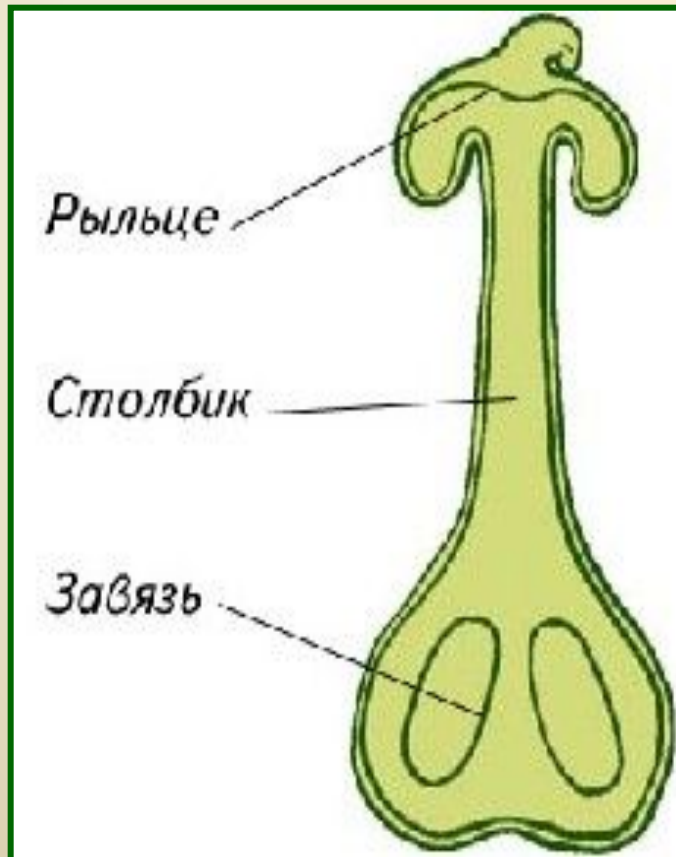
РОЗА



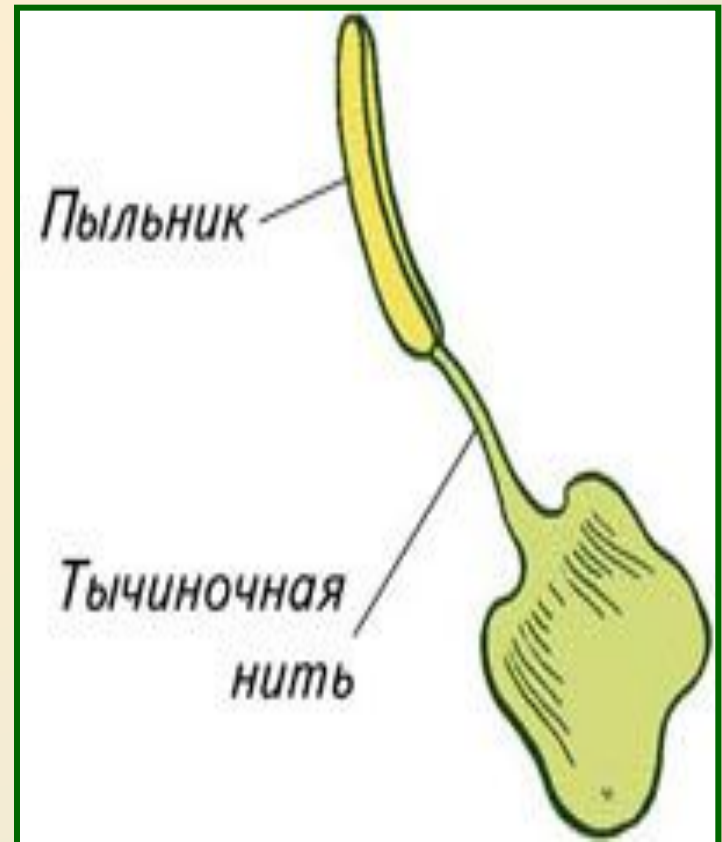
ЛИЛИЯ

Главные части цветка

пестик



тычинка



Цветок – орган полового размножения



Линнея

Аброния



Глоксиния



Колокольчик



Дельфиниум

ЦВЕТКИ

ОБОЕПОЛЫЕ



РАЗДЕЛЬНОПОЛЫЕ



РАСТЕНИЯ

ОДНОДОМНЫЕ



ДУБ



КУКУРУЗА



СОСНА



БЕРЕЗА

ДВУДОМНЫЕ



ТОПОЛЬ



КРАПИВА



ИВА



ОБЛЕПИХА

Соцветие – группа цветков, расположенных в определенном порядке



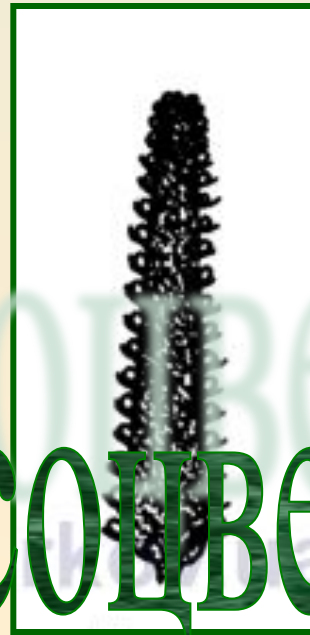
простые соцветия



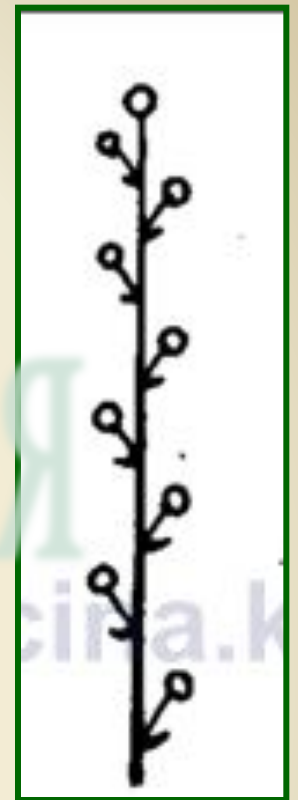
КОЛОС



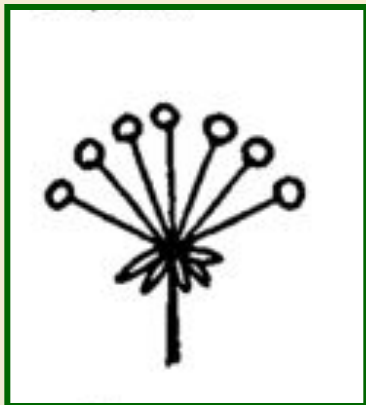
ЩИТОК



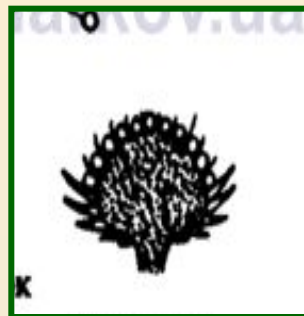
ПОЧАТОК



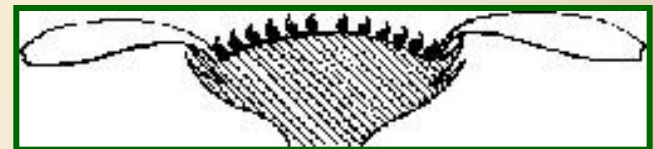
КИСТЬ



ЗОНТИК



ГОЛОВКА



КОРЗИНКА



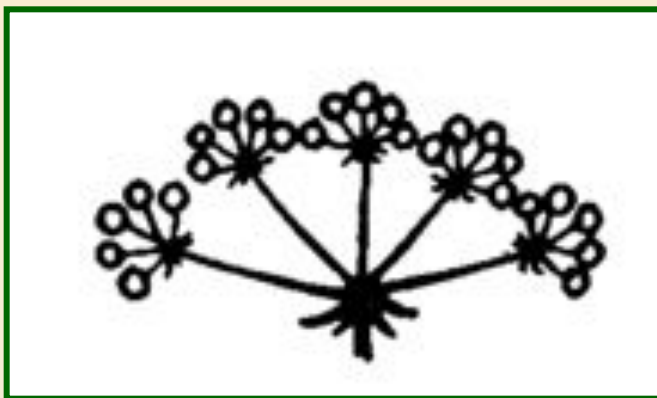
КОЛОС



МЕТЕЛКА



ЗОНТИК



ТИПЫ СОЦВЕТИЙ



ГОЛОВКА



ЗОНТИК



КИСТЬ



КОЛОС



КОРЗИНКА



ПОЧАТОК



ЩИТОК

СЛОЖНЫЕ СОЦВЕТИЯ



СЛОЖНЫЙ ЗОНТИК



СЛОЖНАЯ МЕТЕЛКА



СЛОЖНЫЙ КОЛОС



СЛОЖНЫЙ ЩИТОК