

ЦВЕТОК –

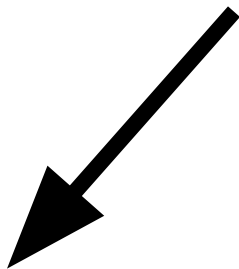
орган генеративного размножения



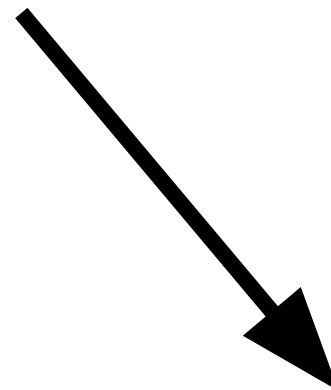
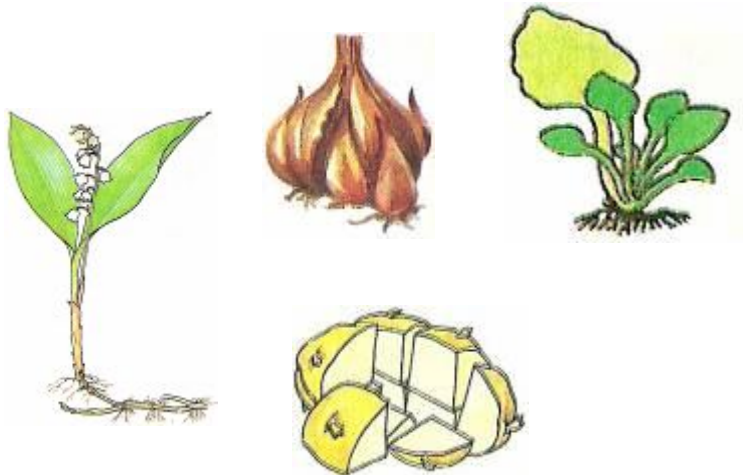
Цели урока:

- Сформировать знания о цветке, как генеративном (половом) органе покрытосеменных (цветковых) растений.
- Развивать эстетическое и экологическое воспитание учащихся

Размножение



Вегетативное



Генеративное

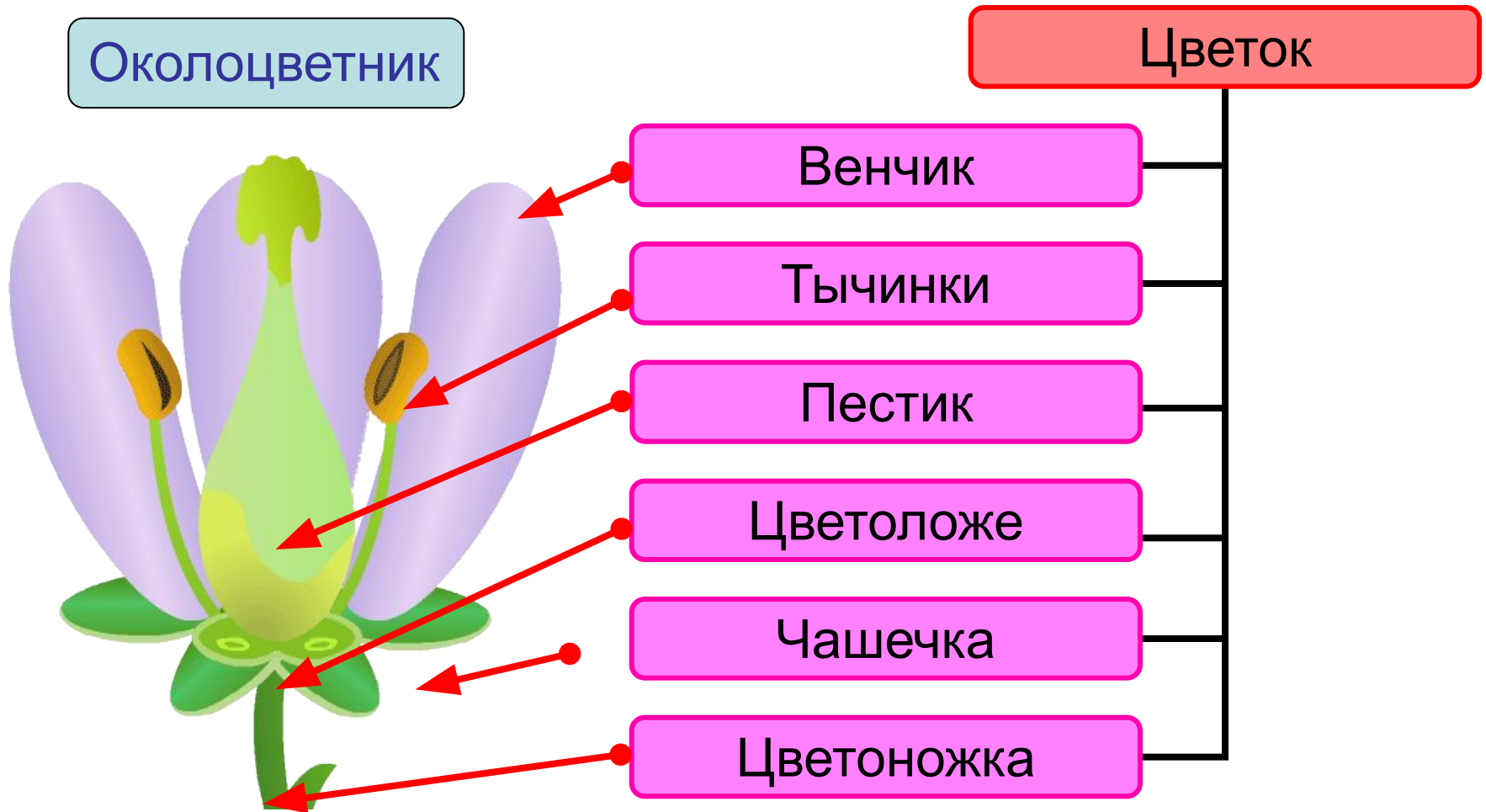


Цветок – орган генеративного
(полового) размножения
цветковых растений.

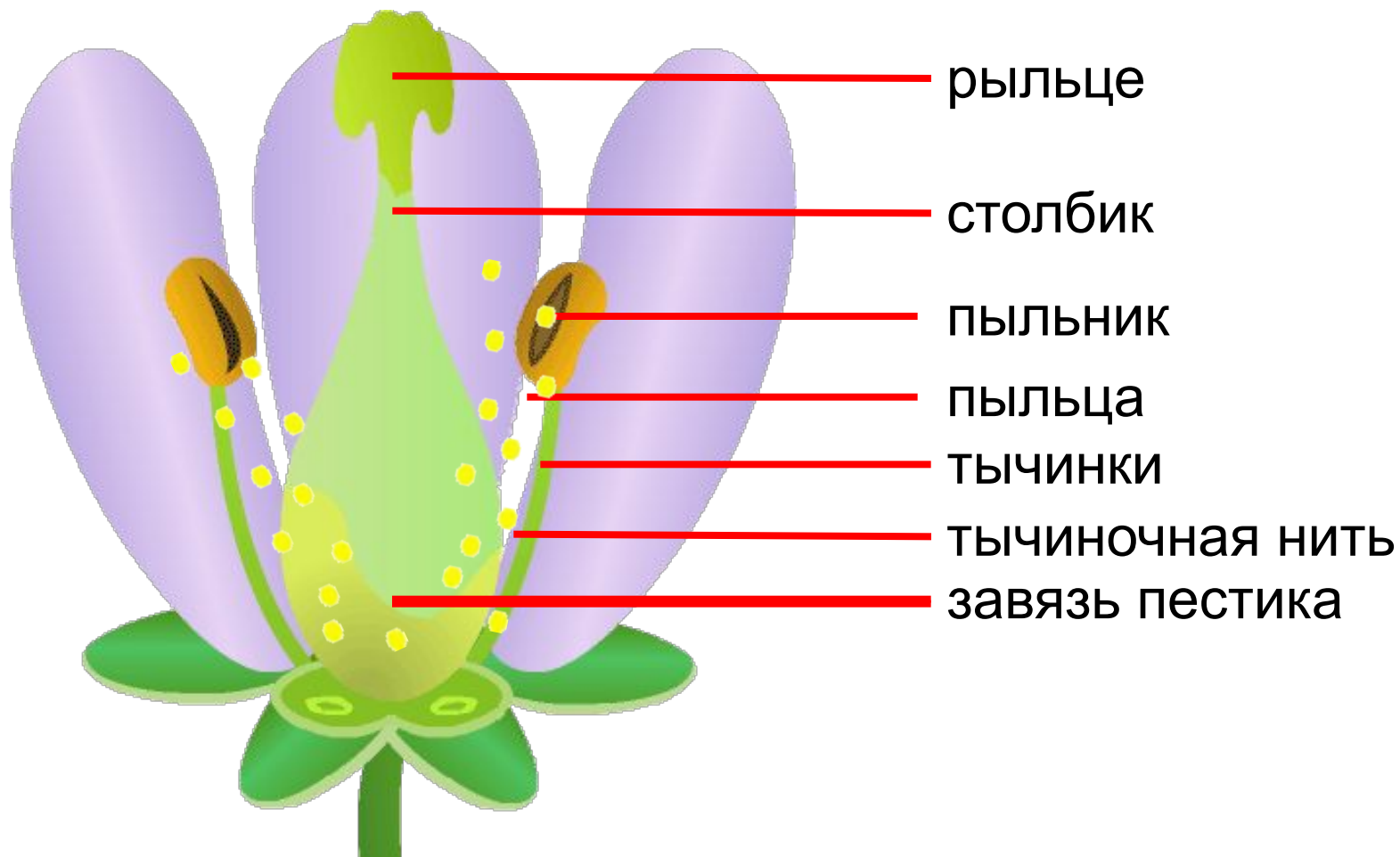
Цветки могут быть:

- Яркоокрашенные и зеленые
- Крупные и мелкие
- Пахучие и без запаха
- Одиночные и собранные в соцветия
- Простые и сложные

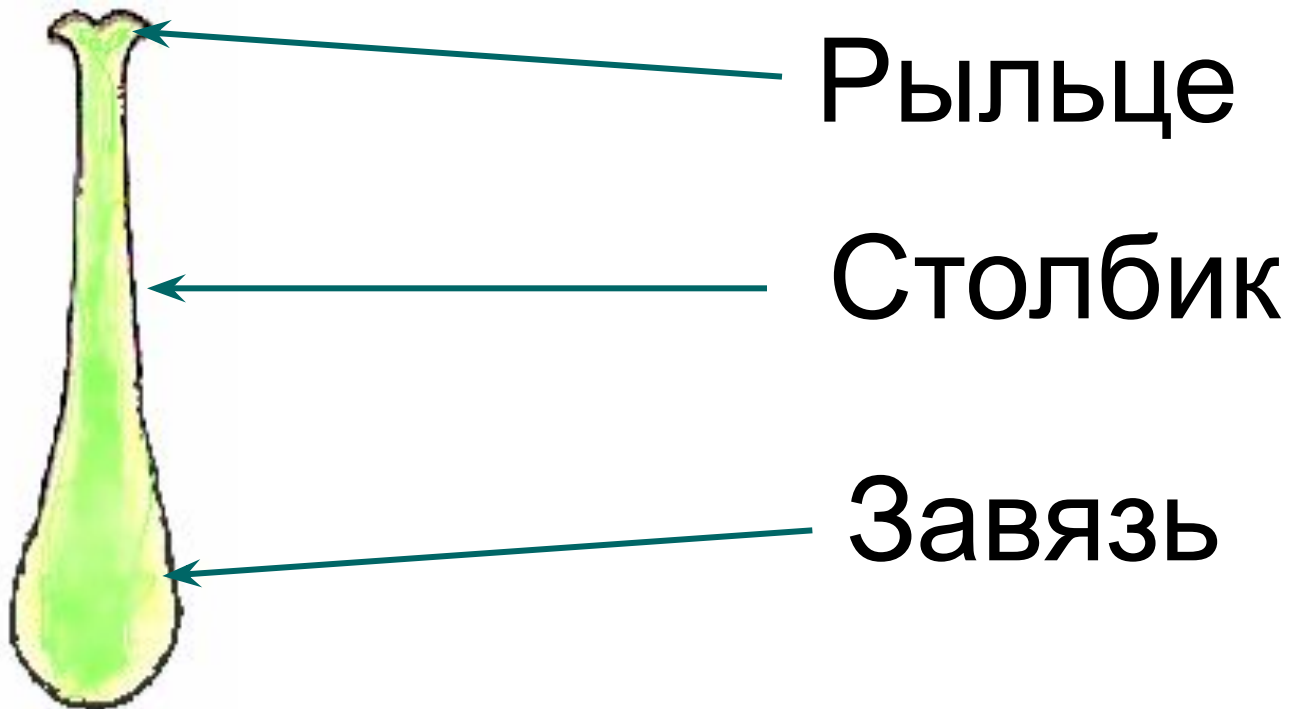
Строение цветка



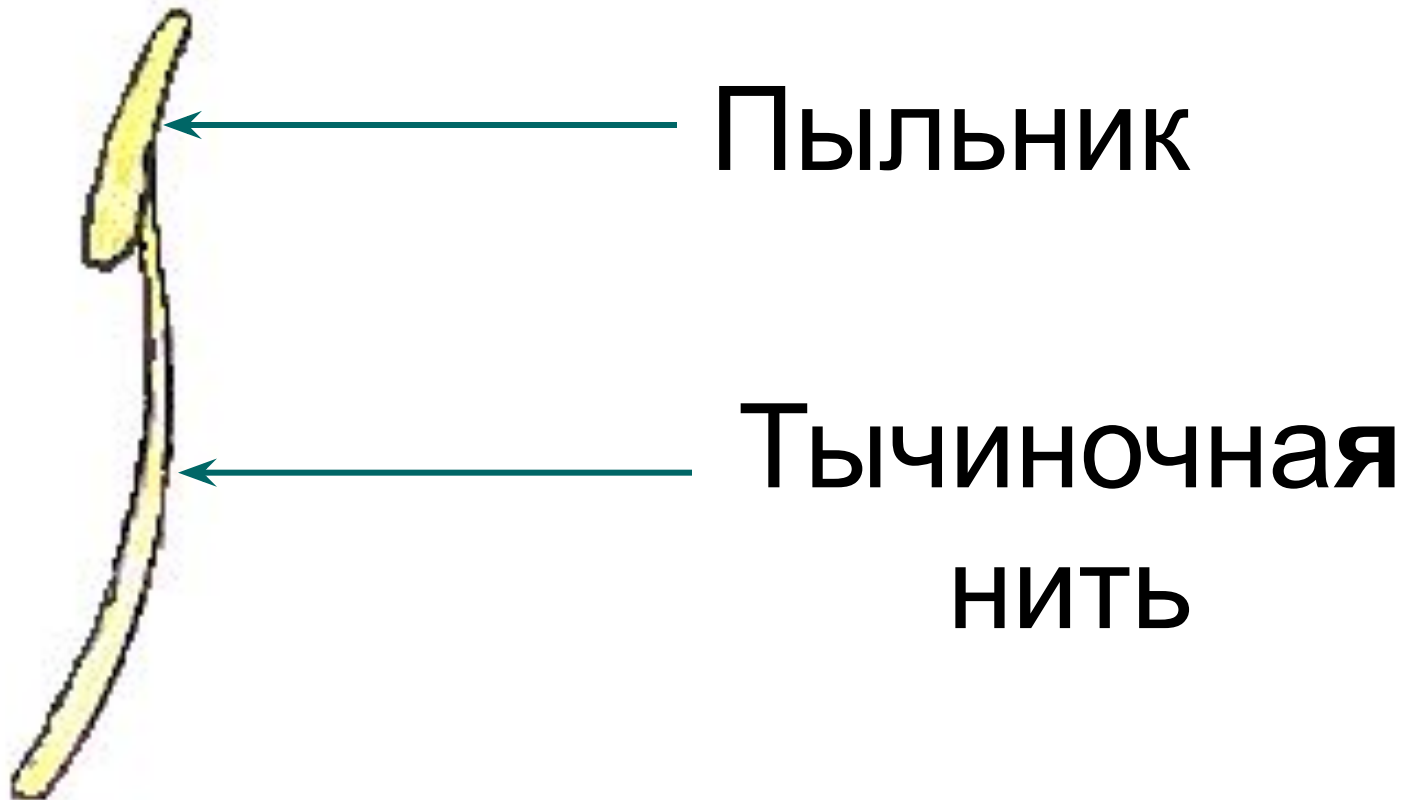
Внутреннее строение цветка



Пестик - женский орган цветка



Тычинка – мужской орган цветка



Однополые и обоеполые

Цветки

Однополые

Обоеполые

Пестичные
женские ♀

Тычиночные
мужские ♂



ОДНОПОЛЫЕ ЦВЕТКИ



Актинидия коломикта

ТЫЧИНОЧНЫЙ
(мужской) –
цветок имеющий
только тычинки

ПЕСТИЧНЫЙ
(женский) -
цветок имеющий
только пестик

ОБОЕПОЛЫЙ ЦВЕТОК



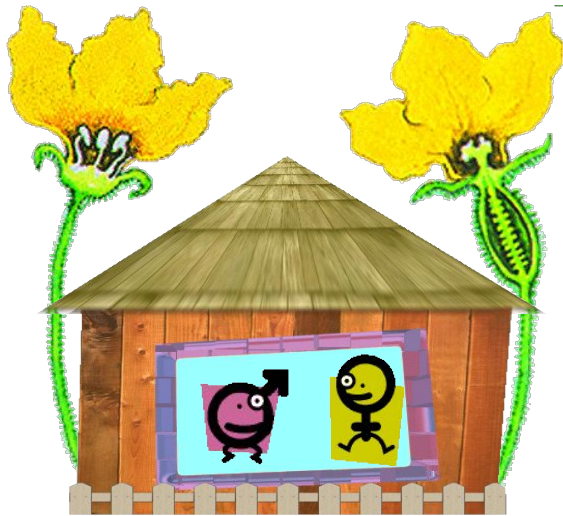
**Обоеполый
(полный) –
цветок,
имеющий все
основные части**

Однодомные и двудомные

Цветки

Однодомные

Двудомные



Однодомные растения



ОРЕШНИК (лещина)



ОДНОДОМНЫЕ РАСТЕНИЯ



ОГУРЕЦ

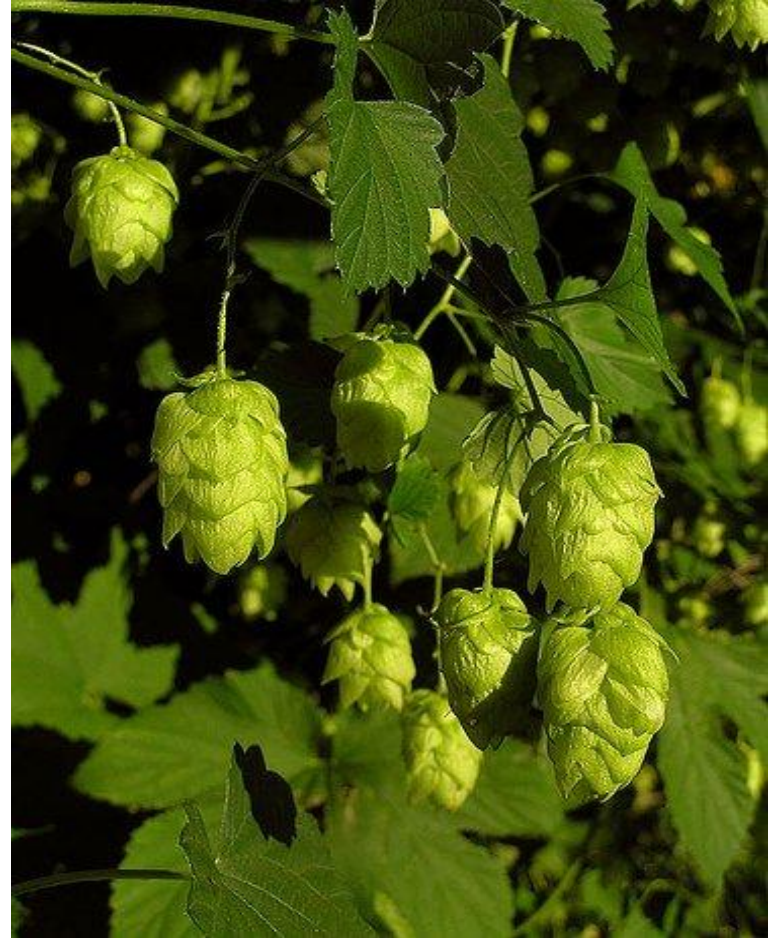


КУКУРУЗА

ДВУДОМНЫЕ РАСТЕНИЯ



КРАПИВА ДВУДОМНАЯ



ХМЕЛЬ

ДВУДОМНЫЕ РАСТЕНИЯ

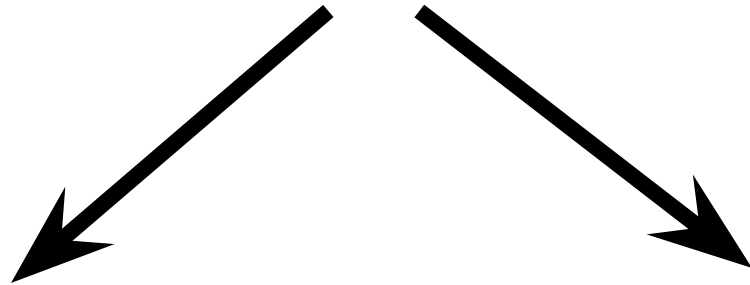


ОБЛЕПИХА



ТОПОЛЬ

Околоцветник образован чашечкой и венчиком цветка



Простой

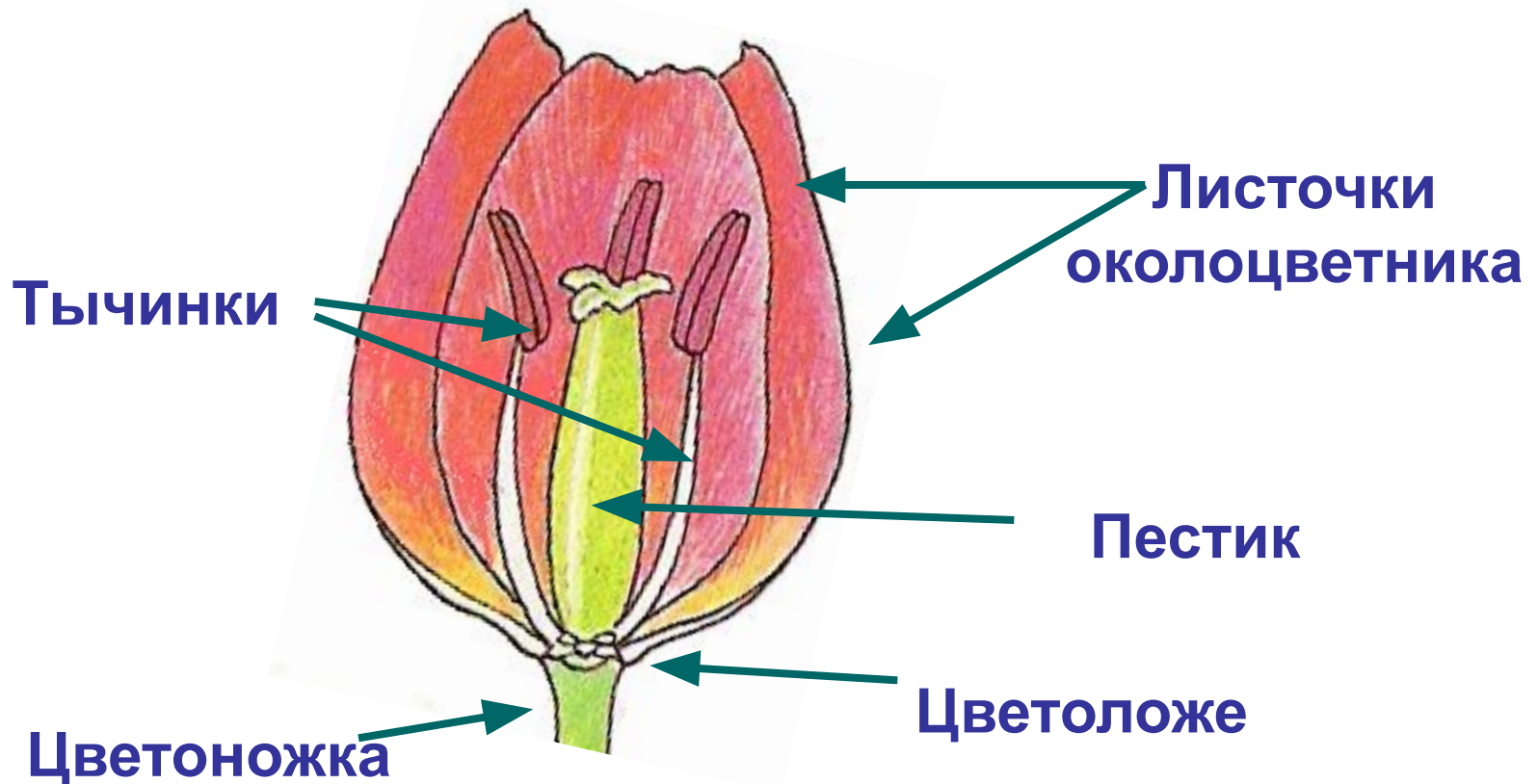


Двойной



ПРОСТОЙ ОКОЛОЦВЕТНИК

Чашечка и венчик не различаются

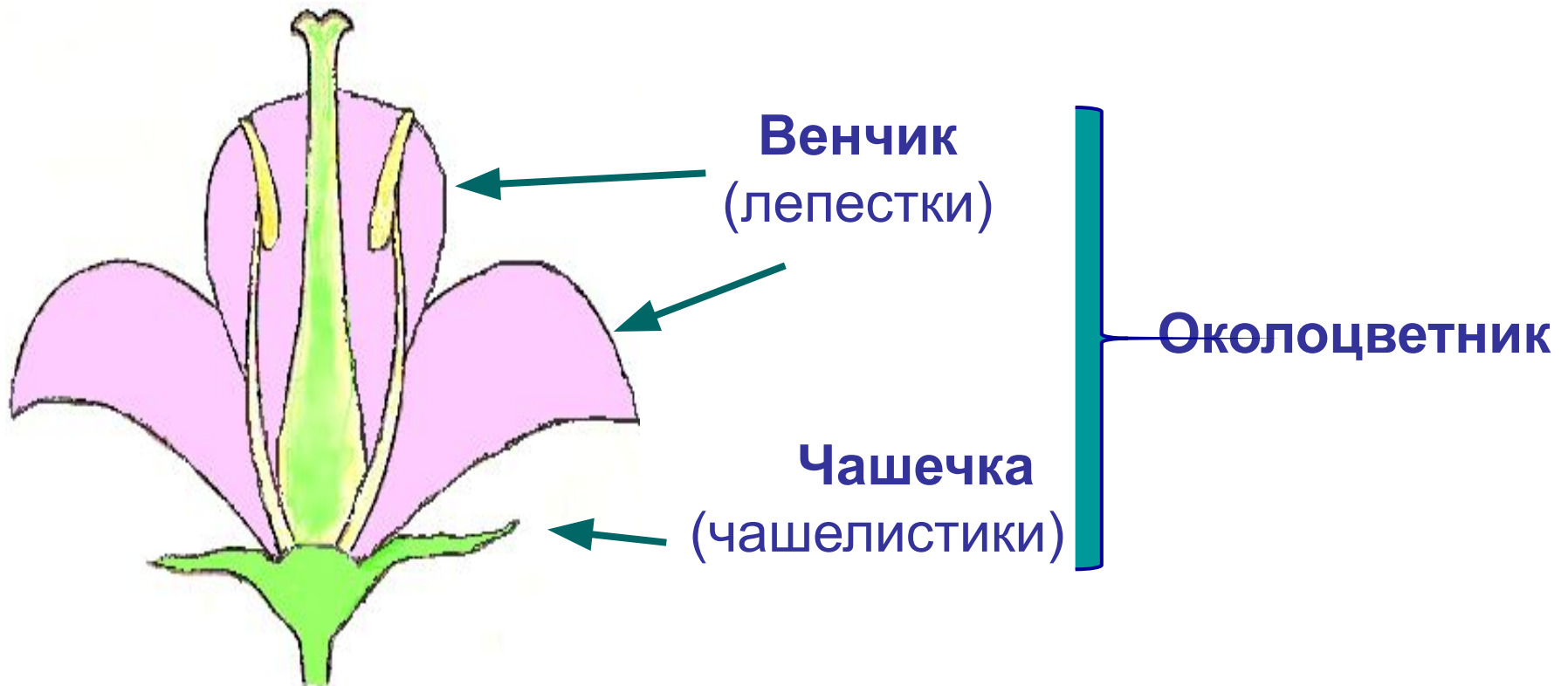


Простой околоцветник



Двойной околоцветник

Околоцветник разделен на чашечку и
венчик

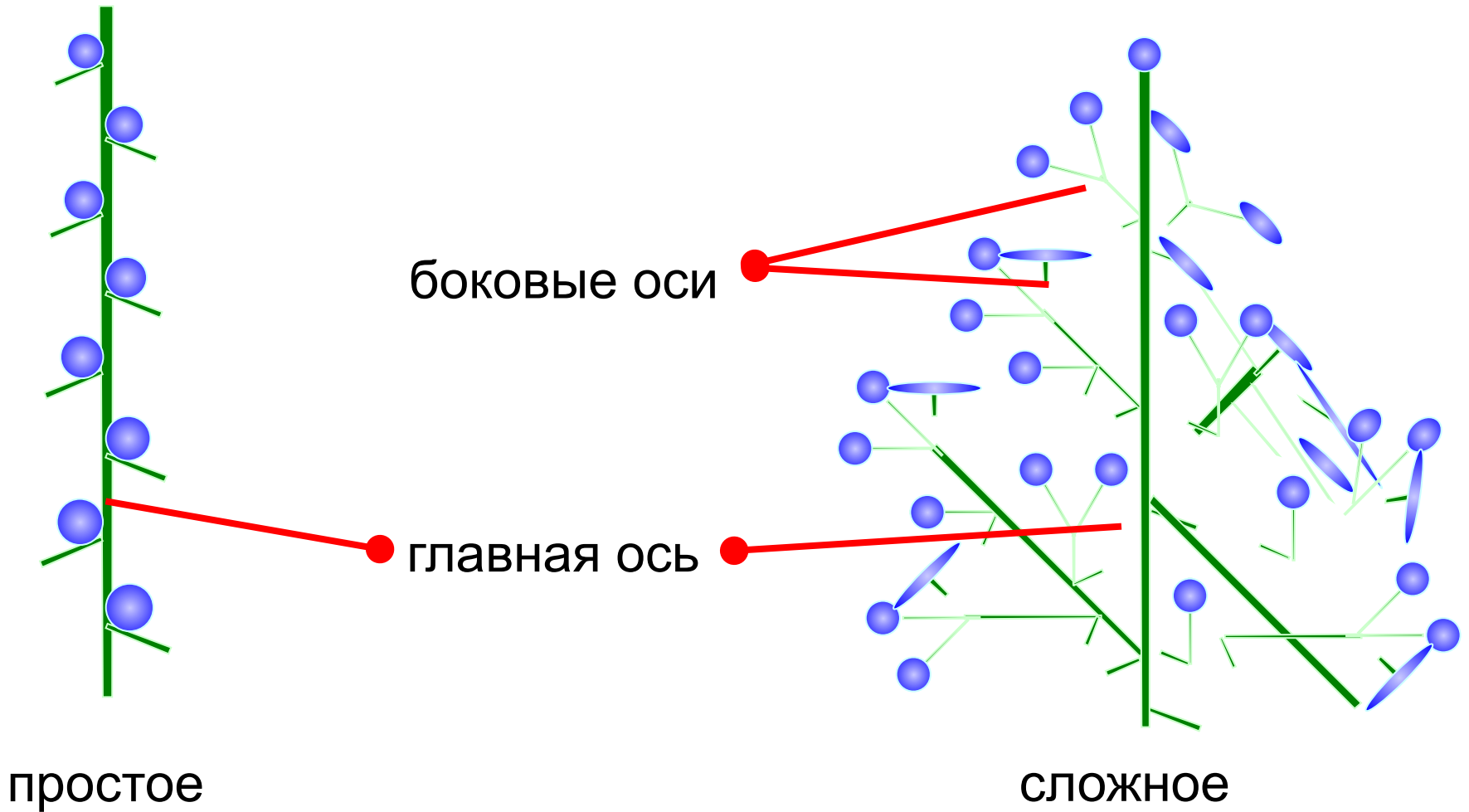


ДВОЙНОЙ ОКОЛОЦВЕТНИК



СОЦВЕТИЕ - это группа
мелких цветков одного
растения, расположенных
близко друг к другу в
определенном порядке.

Строение соцветия



Строение соцветия



ПОДОРОЖНИК



СИРЕНЬ

ТИПЫ СОЦВЕТИЙ

Соцветия

Простые

Кисть

Колос

Зонтик

Головка

Початок

Корзинка

Сложные

Метелка

Сложный колос

Сложный зонтик

Значение соцветий



1. Цветки лучше заметны.
2. Дают больше пыльцы.
3. Более ароматны.



ЦВЕТЫ - ГИГАНТЫ



Раффлезия Арнольди

Диаметр венчика – 1 метр.

Вес цветка – 15 кг.

Пахнет гниющим мясом.

Обнаружен натуралистом
Жозефом Арнольди в
1818г.

в лесах о-ва Суматра.

ЦВЕТЫ - ГИГАНТЫ



Аморфофаллус
Гигантский

**Достигает 2 метров
в высоту,
масса цветка- 34 кг.
Издает очень
сильных запах
гнилого мяса.
Цветет 2-3 дня.**

ЦВЕТЫ И ЧЕЛОВЕК



ПРОВЕРЬ СЕБЯ

- **Задание 1** Найди лишний цветок

А



Б



В



Г



Д



Е



ПРОВЕРЬ СЕБЯ

- Задание 2



А. Какие части цветка показаны на картинке?

Б. Назвать составные части этих органов растения?

В. Какое значение они имеют в жизни растения?

ПРОВЕРЬ СЕБЯ

- Задание 3



Используя учебник, определи, какие соцветия образуют данные растения?



ПРАВИЛЬНЫЕ ОТВЕТЫ:

- **Задание 1** «лишний» цветок под Б (с двойным околоцветником), т. к все остальные образуют простой околоцветник
- **Задание 2**
 - А. тычинки
 - Б. Тычиночная нить и пыльник
 - В. Мужской половой орган цветка, участвующий в образовании семени и размножении растения.
- **Задание 3** Соцветия – сложная кисть, головка, колос

СПАСИБО ЗА ВНИМАНИЕ

