

# ЦВЕТОК –

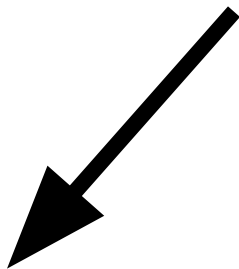
орган генеративного размножения



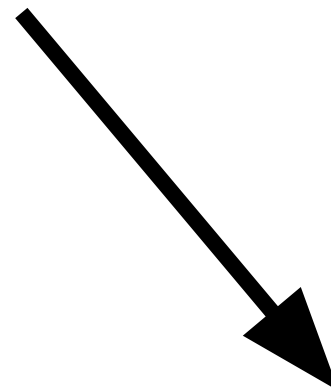
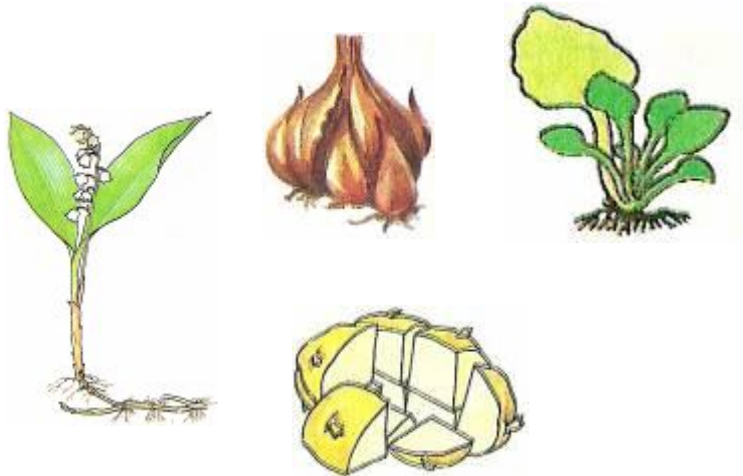
# Цели урока:

- Сформировать знания о цветке, как генеративном (половом) органе покрытосеменных (цветковых) растений.
- Развивать эстетическое и экологическое воспитание учащихся

# Размножение



**Вегетативное**



**Генеративное**

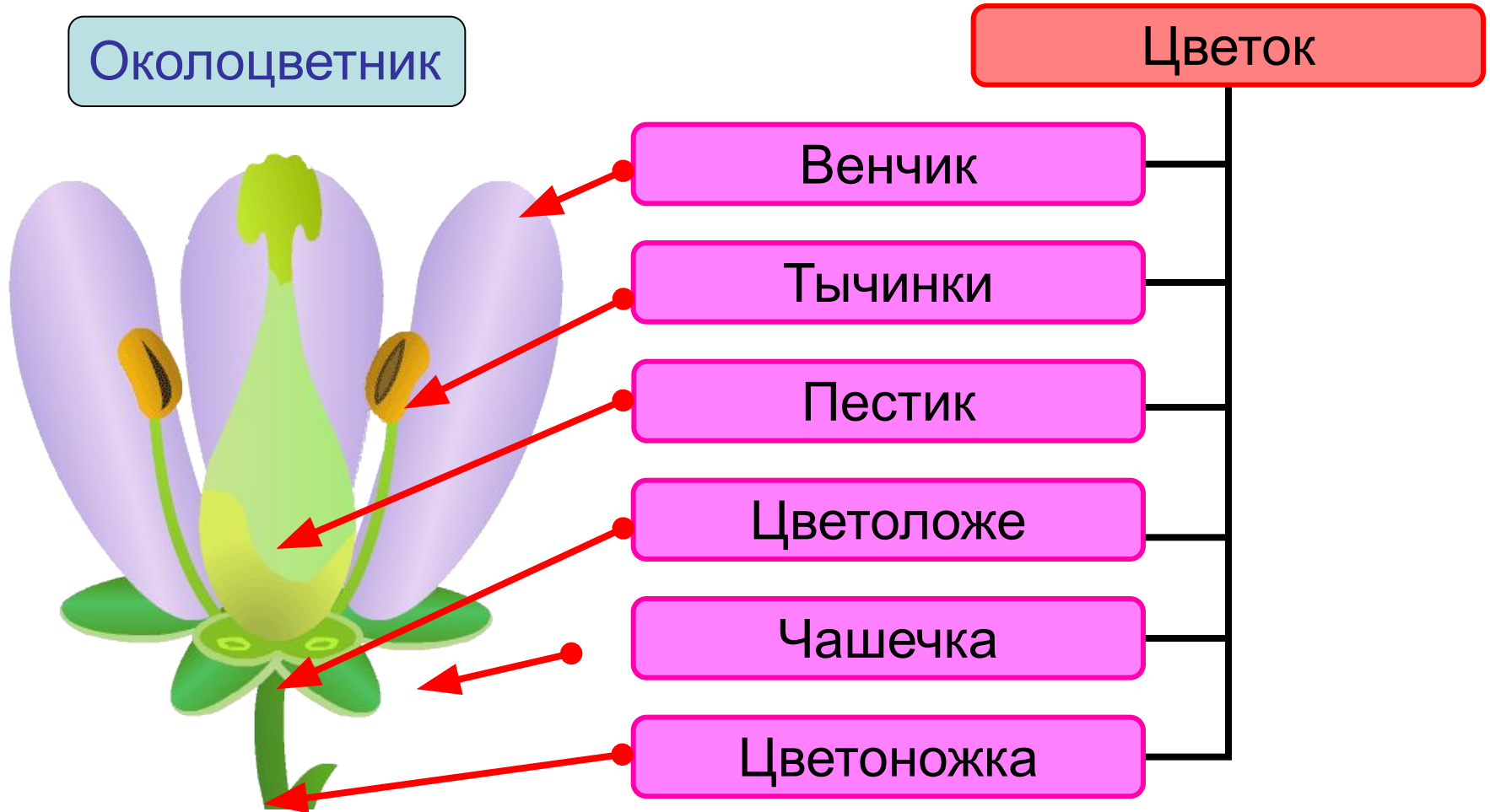


**Цветок** – орган генеративного  
(полового) размножения  
цветковых растений.

Цветки могут быть:

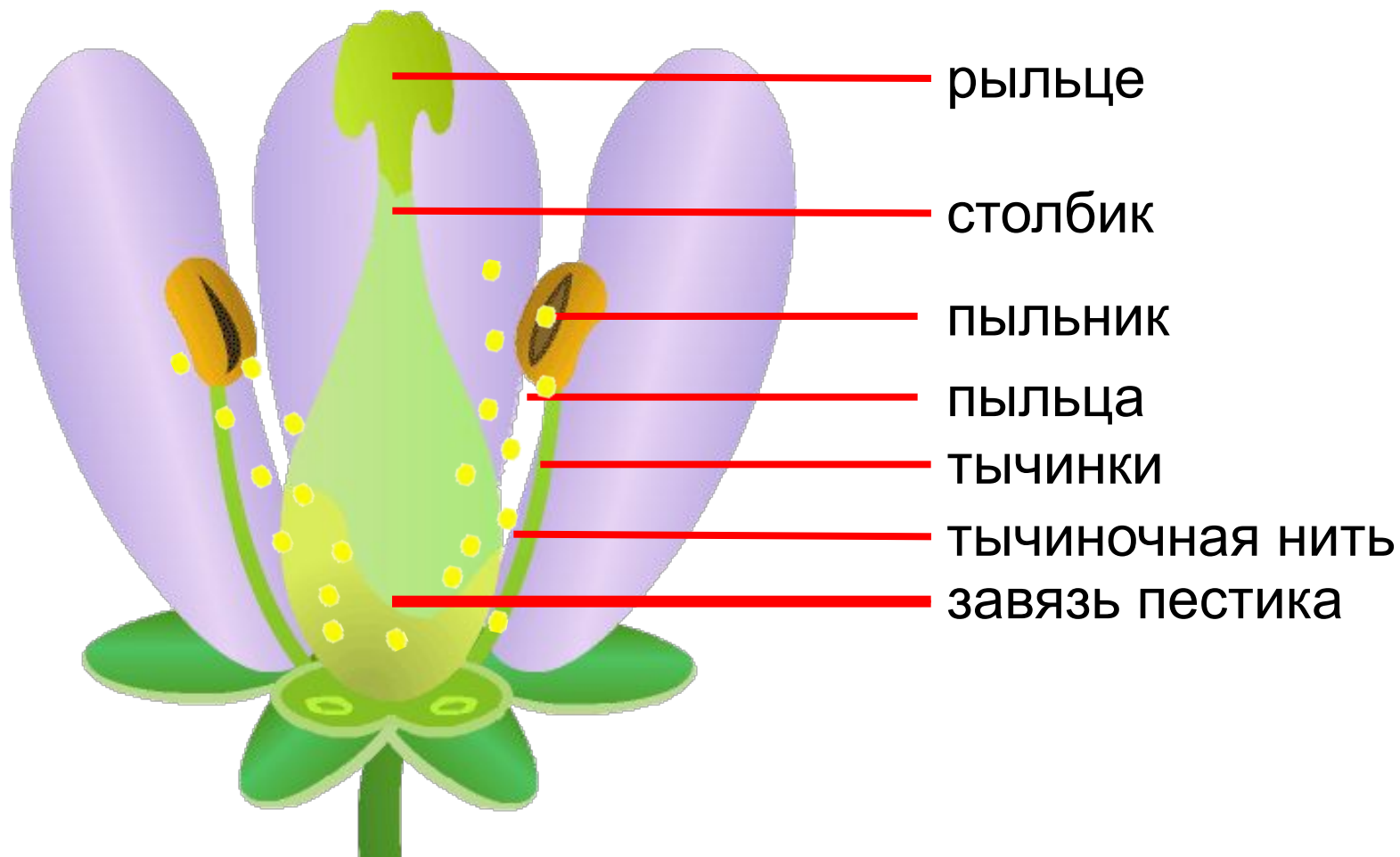
- Яркоокрашенные и зеленые
- Крупные и мелкие
- Пахучие и без запаха
- Одиночные и собранные в соцветия
- Простые и сложные

# Строение цветка

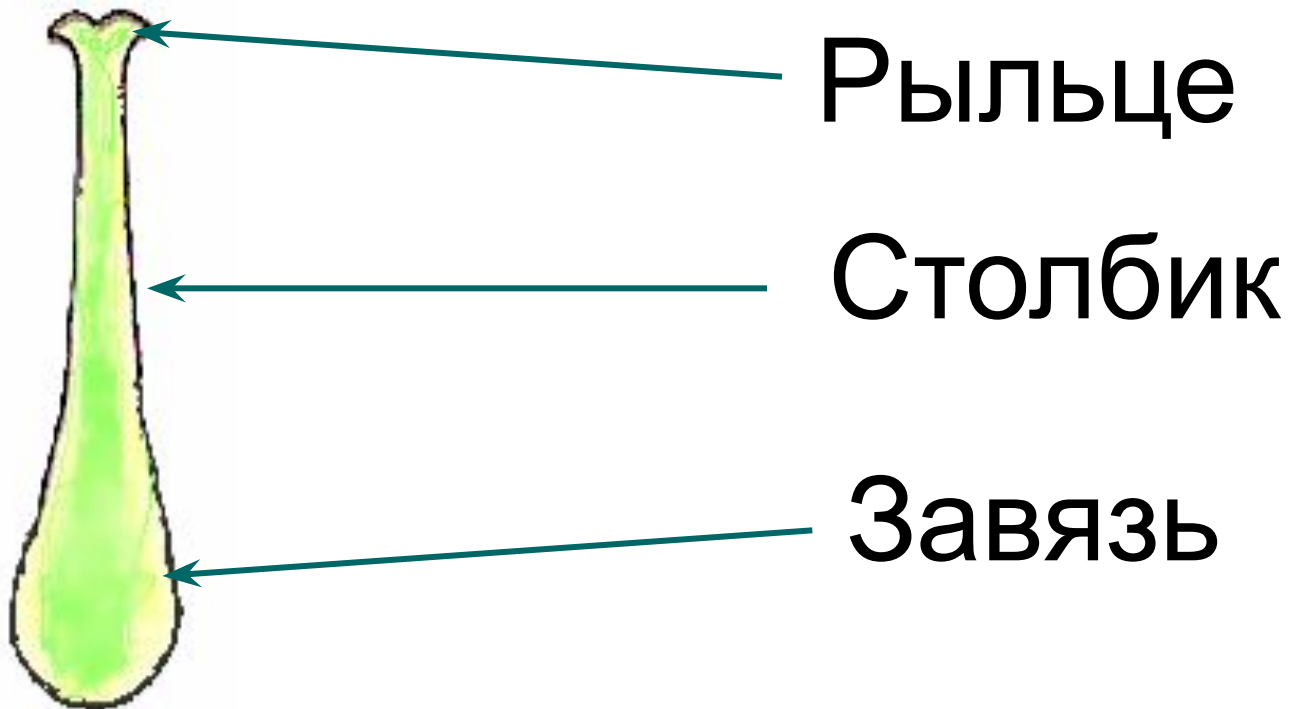




# Внутреннее строение цветка



# Пестик - женский орган цветка



# Тычинка – мужской орган цветка





# Однополые и обоеполые

Цветки

Однополые

Обоеполые

Пестичные  
женские ♀

Тычиночные  
мужские ♂



# ОДНОПОЛЫЕ ЦВЕТКИ



Актинидия коломикта

**ТЫЧИНОЧНЫЙ**  
(мужской) –  
цветок имеющий  
только тычинки

**ПЕСТИЧНЫЙ**  
(женский) -  
цветок имеющий  
только пестик

# ОБОЕПОЛЫЙ ЦВЕТОК



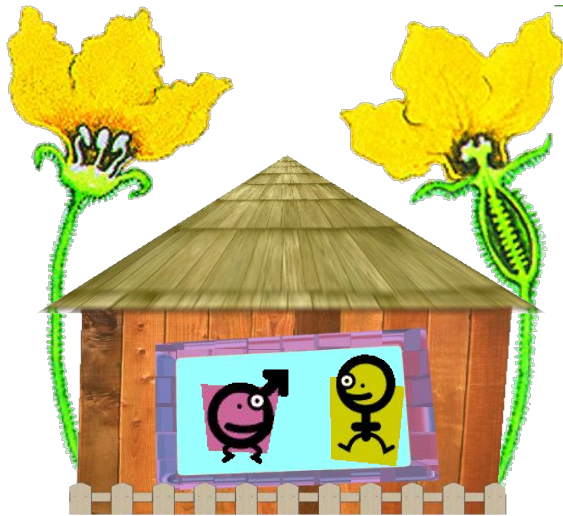
**Обоеполый  
(полный) –  
цветок,  
имеющий все  
основные части**

# Однодомные и двудомные

Цветки

Однодомные

Двудомные





# Однодомные растения



ОРЕШНИК (лещина)



# ОДНОДОМНЫЕ РАСТЕНИЯ



ОГУРЕЦ



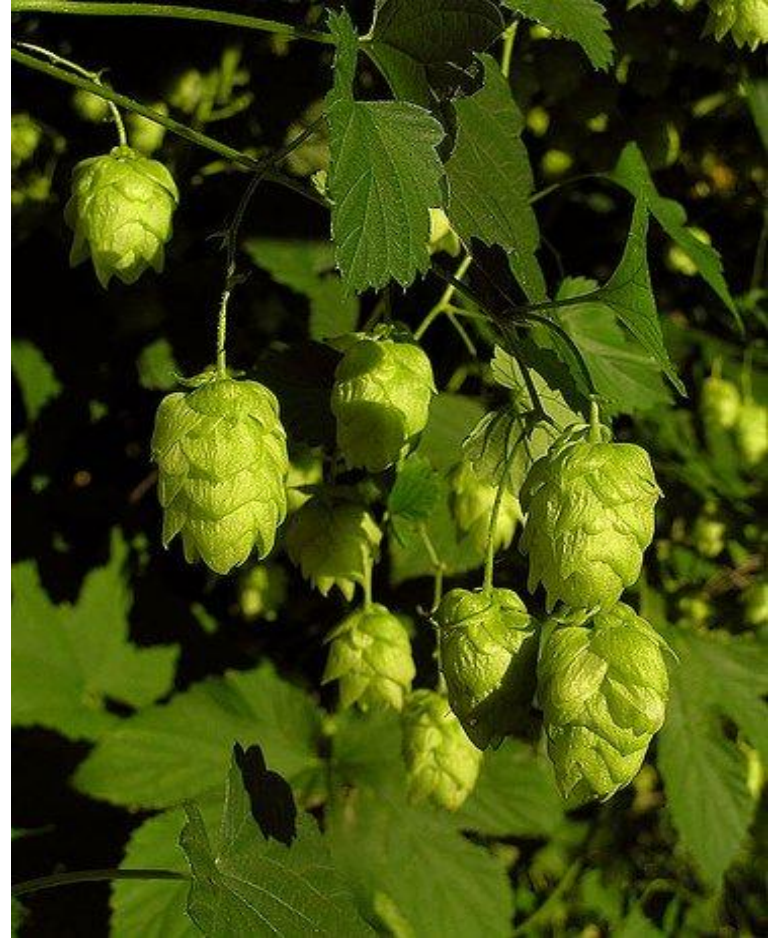
КУКУРУЗА



# ДВУДОМНЫЕ РАСТЕНИЯ



КРАПИВА ДВУДОМНАЯ



ХМЕЛЬ



# ДВУДОМНЫЕ РАСТЕНИЯ

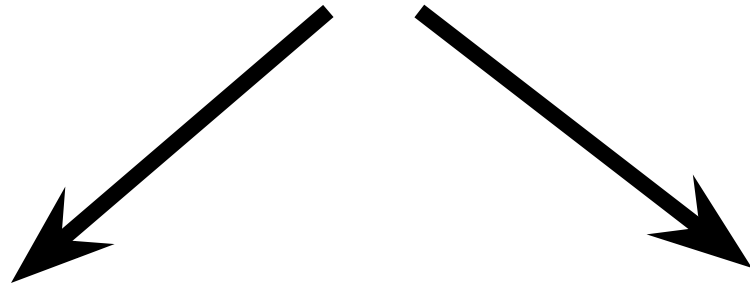


ОБЛЕПИХА



ТОПОЛЬ

# Околоцветник образован чашечкой и венчиком цветка



**Простой**

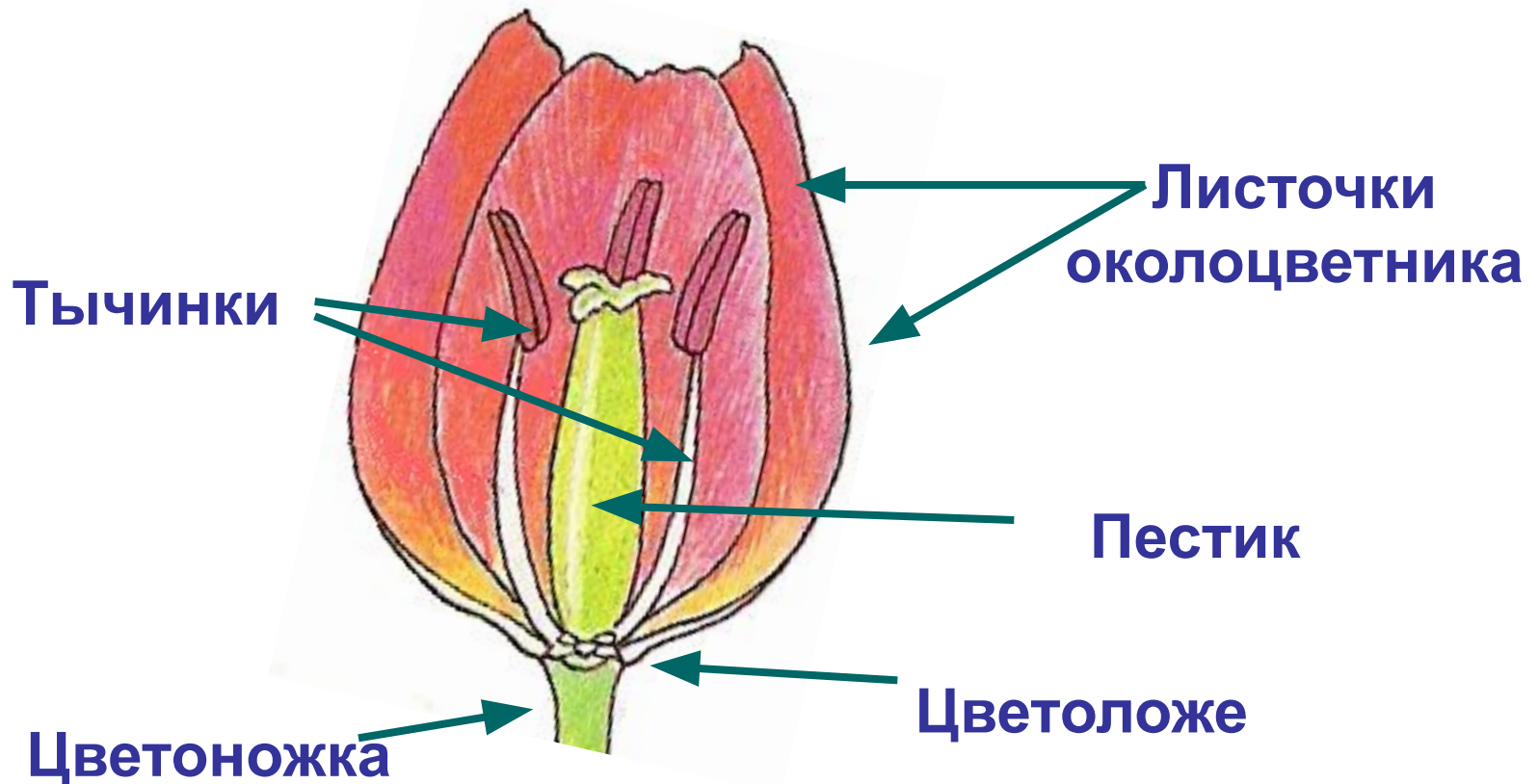


**Двойной**



# ПРОСТОЙ ОКОЛОЦВЕТНИК

Чашечка и венчик не различаются



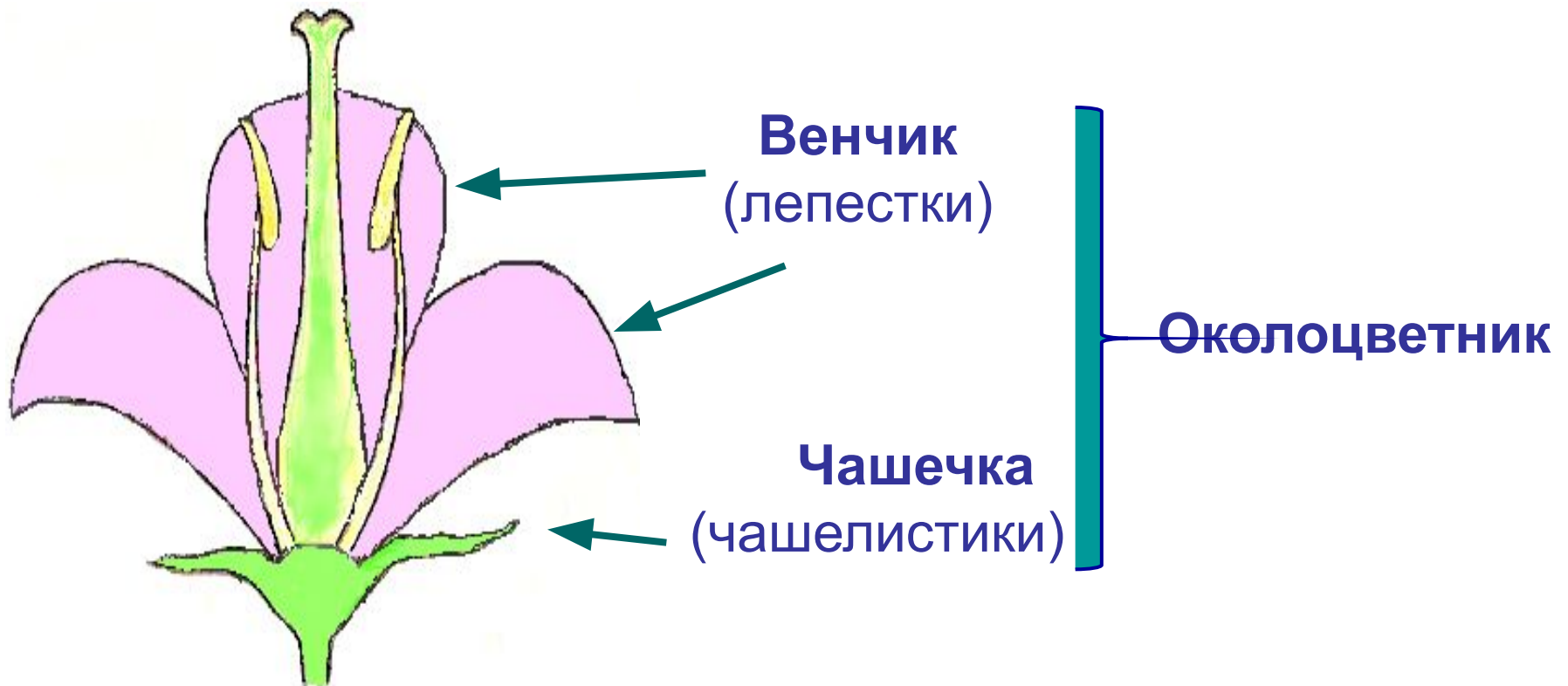


# Простой околоцветник



# Двойной околоцветник

Околоцветник разделен на чашечку и  
венчик





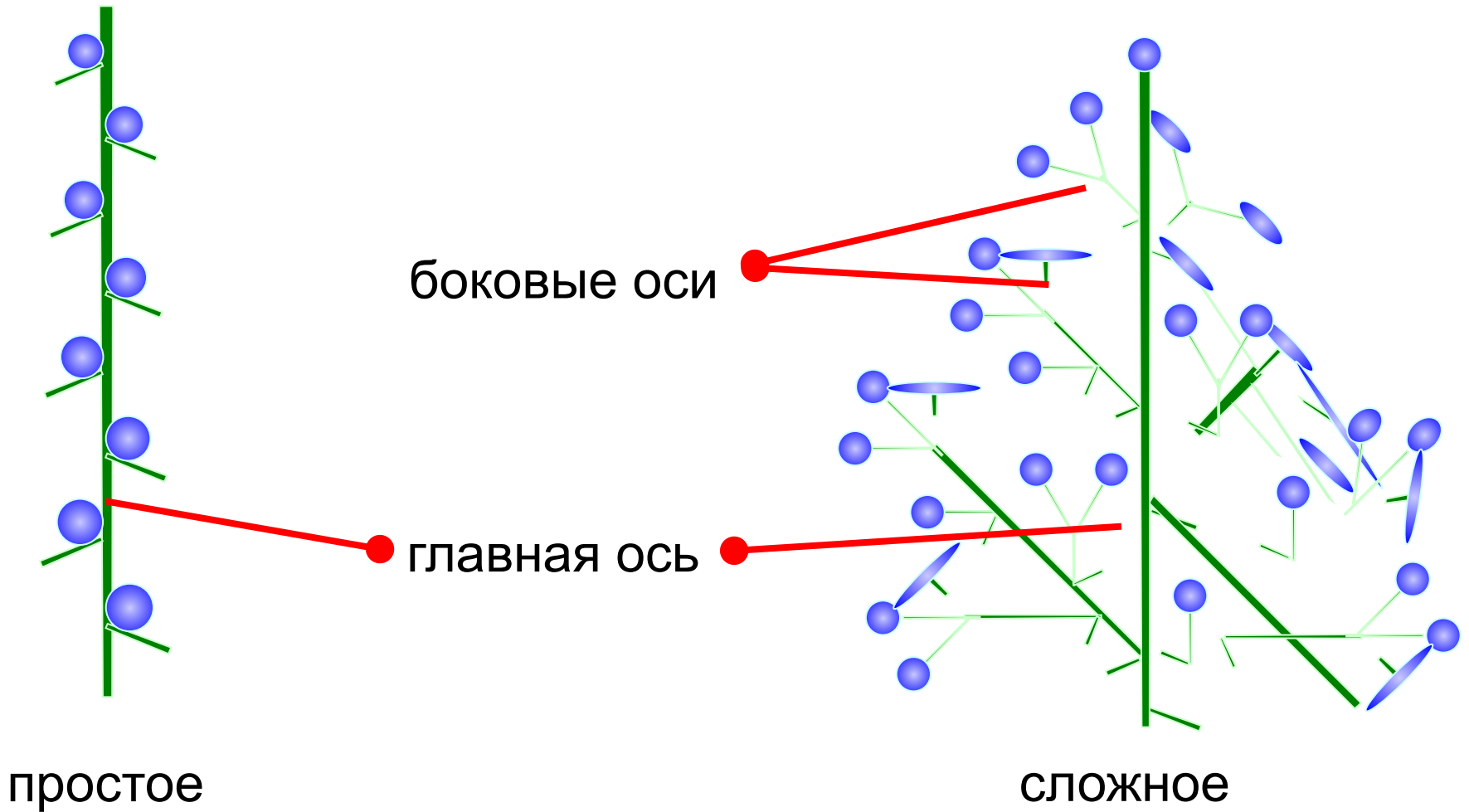
# ДВОЙНОЙ ОКОЛОЦВЕТНИК



***СОЦВЕТИЕ*** - это группа  
мелких цветков одного  
растения, расположенных  
близко друг к другу в  
определенном порядке.



# Строение соцветия



# Строение соцветия

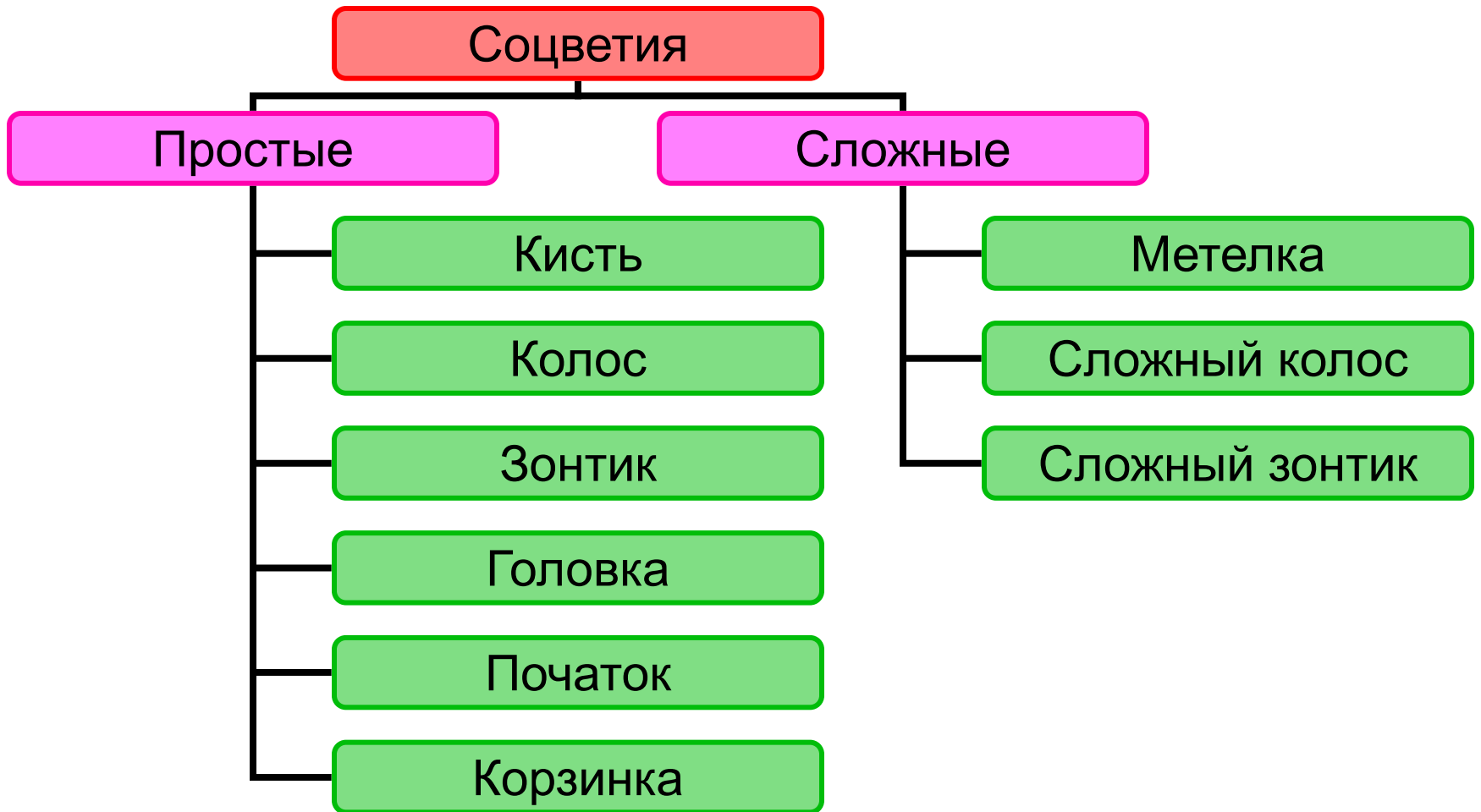


ПОДОРОЖНИК



СИРЕНЬ

# ТИПЫ СОЦВЕТИЙ



# Значение соцветий



1. Цветки лучше заметны.
2. Дают больше пыльцы.
3. Более ароматны.





# ЦВЕТЫ - ГИГАНТЫ



## **Раффлезия Арнольди**

**Диаметр венчика – 1 метр.**

**Вес цветка – 15 кг.**

**Пахнет гниющим мясом.**

**Обнаружен натуралистом**

**Жозефом Арнольди в**

**1818г.**

**в лесах о-ва Суматра.**

# ЦВЕТЫ - ГИГАНТЫ



Аморфофаллус  
Гигантский

**Достигает 2 метров  
в высоту,  
масса цветка- 34 кг.  
Издает очень  
сильных запах  
гнилого мяса.  
Цветет 2-3 дня.**



# ЦВЕТЫ И ЧЕЛОВЕК

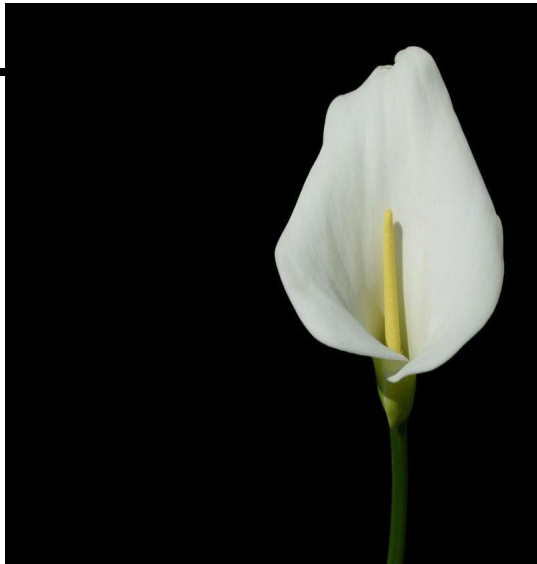




# ПРОВЕРЬ СЕБЯ

- **Задание 1** Найди лишний цветок

**А**



**Б**



**В**



**Г**



**Д**



**Е**



# ПРОВЕРЬ СЕБЯ

- Задание 2



**А. Какие части цветка показаны на картинке?**

**Б. Назвать составные части этих органов растения?**

**В. Какое значение они имеют в жизни растения?**

# ПРОВЕРЬ СЕБЯ

- Задание 3



Используя учебник, определи, какие соцветия образуют данные растения?



# ПРАВИЛЬНЫЕ ОТВЕТЫ:

- **Задание 1** «лишний» цветок под Б (с двойным околоцветником), т. к все остальные образуют простой околоцветник
- **Задание 2**
  - А. тычинки
  - Б. Тычиночная нить и пыльник
  - В. Мужской половой орган цветка, участвующий в образовании семени и размножении растения.
- **Задание 3** Соцветия – сложная кисть, головка, колос



**СПАСИБО ЗА ВНИМАНИЕ**

