

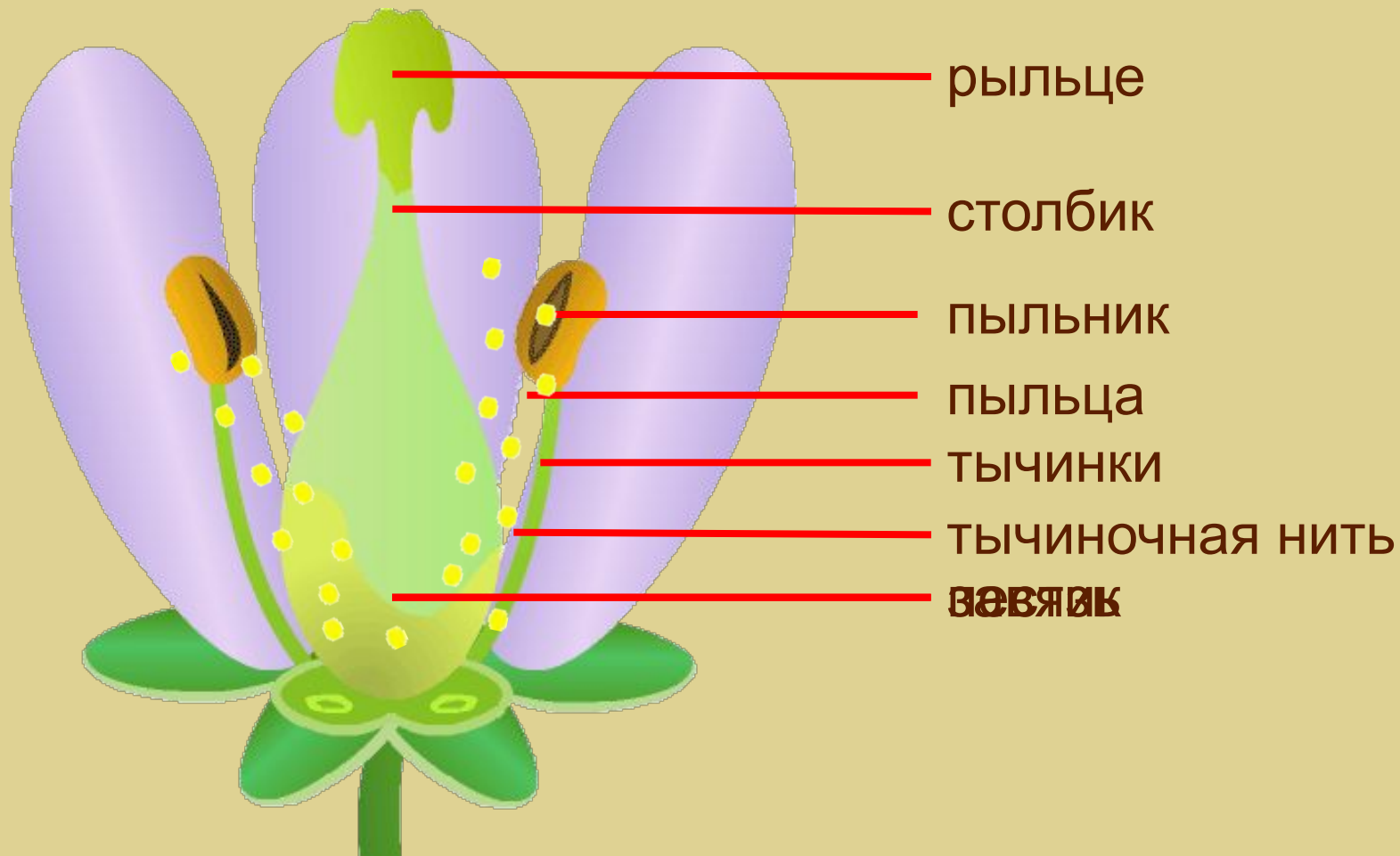
Цветок – орган семенного размножения

Как из нежного ароматного
цветка развивается плод с
семенами.

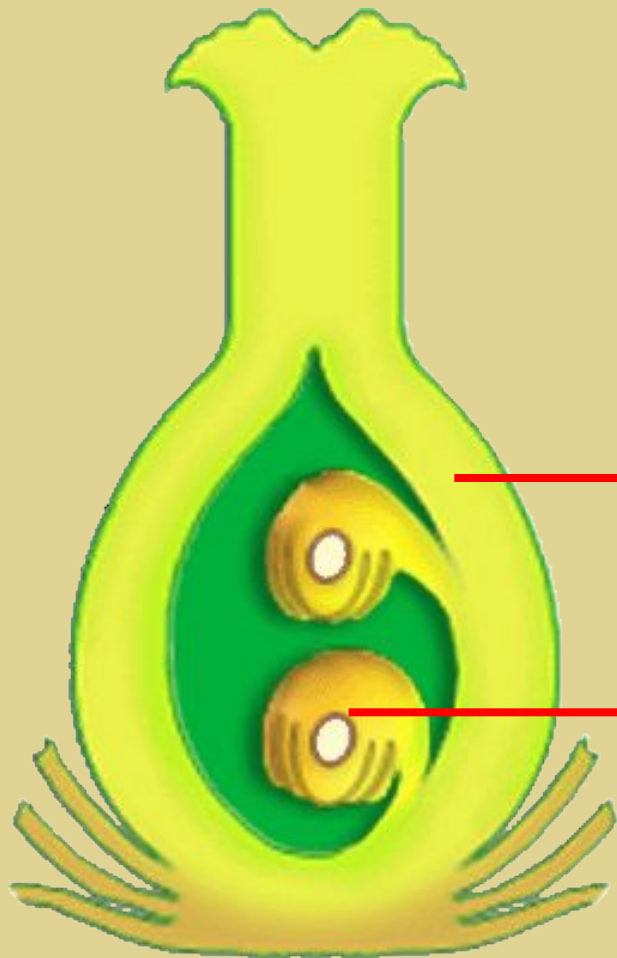
Что в цветке привлекает насекомых?



Строение цветка



Завязь пестика



стенки завязи

семязачатки

Расположение семязачатков



Диаграмма и формула цветка



$C_5 L_5 T_5 P_1$

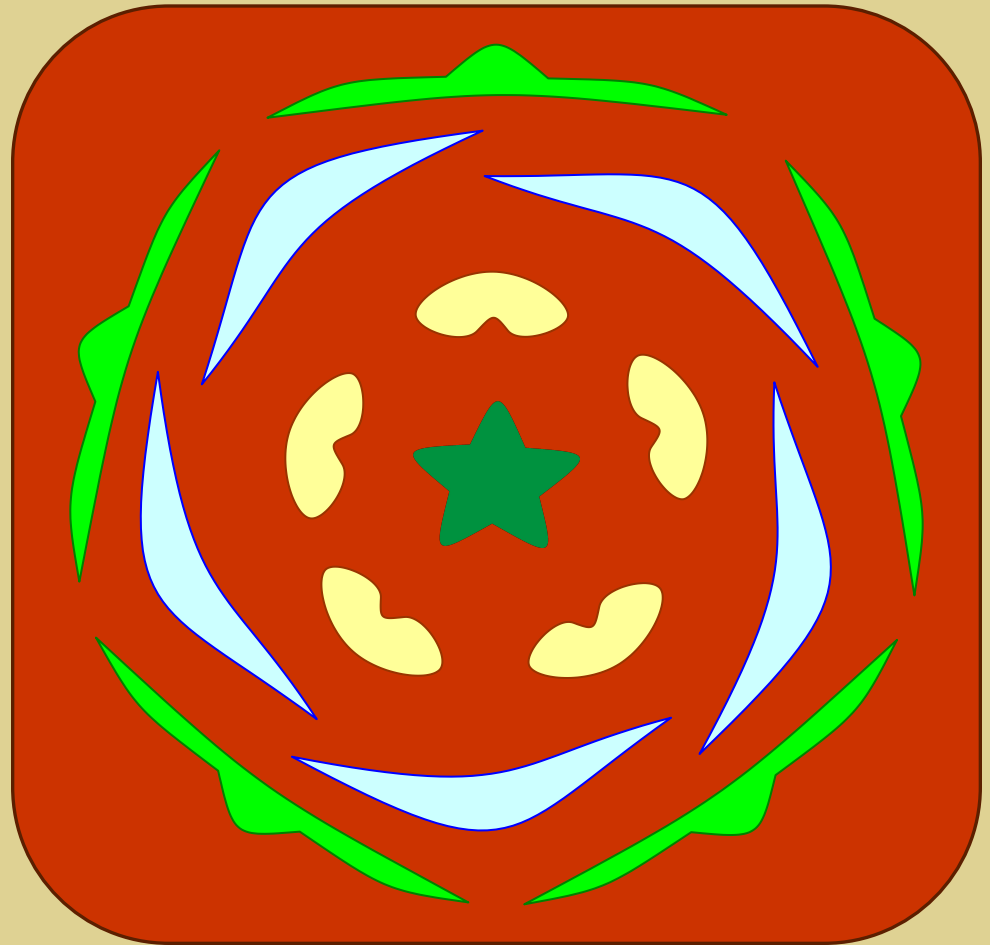


Диаграмма и формула цветка

Цветки и плоды



Опыление

Опыление – это перенос пыльцы с тычинок на рыльце пестика.

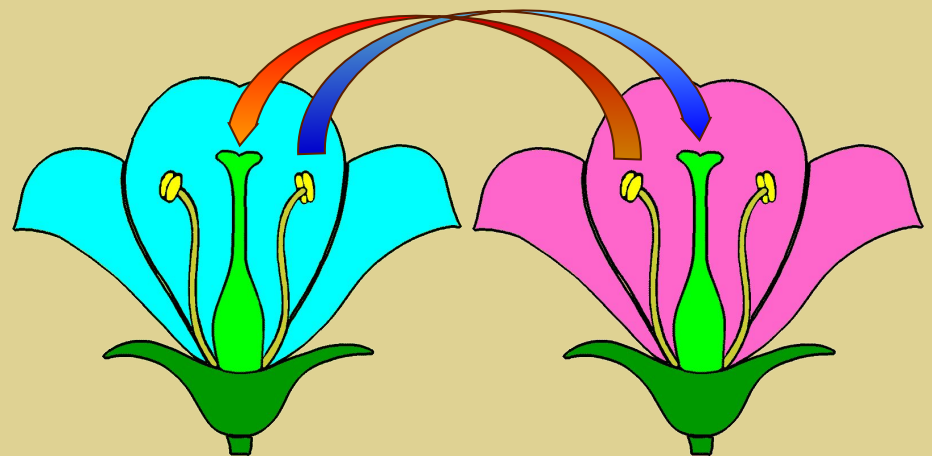
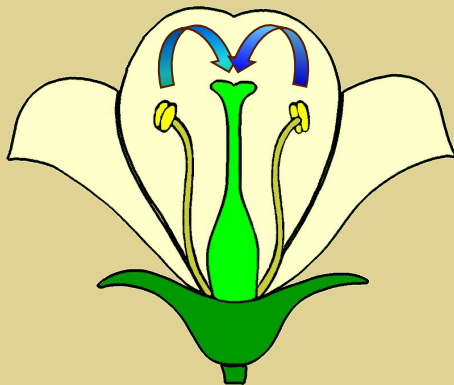


Способы опыления

Опыление

Самоопыление

Перекрёстное



Выберите нужные характеристики

Растение	Рожь	Липа	Ландыш	Бузина	Свекла	Одуванчик	Ольха
Цветение	3	3	2	3	3	2	1

Цветение:

- 1) происходит ранней весной;
- 2) происходит в конце весны;
- 3) происходит летом.

Выберите нужные характеристики

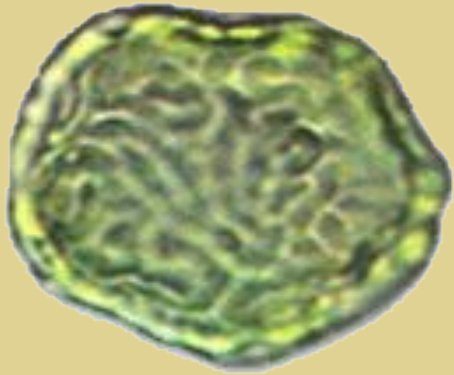
Растение	Рожь	Липа	Ландыш	Бузина	Свекла	Одуванчик	Ольха
Опыление	3	1	1	1	1	2	3

Опыление:

- 1) растение насекомоопыляемое, имеет яркие цветки, выделяет пахучие вещества и нектар, цветение связано со временем вылета насекомых;
- 2) растение самоопыляемое, имеет закрытые цветки или опыление происходит в бутоне;
- 3) растение ветроопыляемое, имеет мелкие невзрачные цветки, околоцветник часто редуцирован до чешуек.

Спасибо за внимание

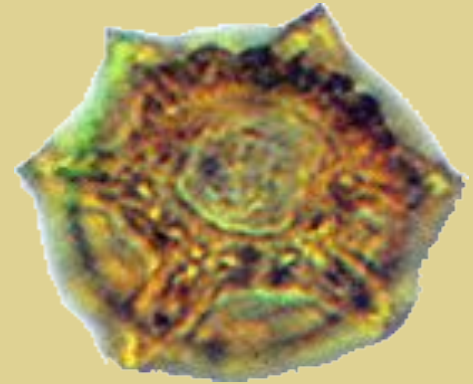
Пыльца



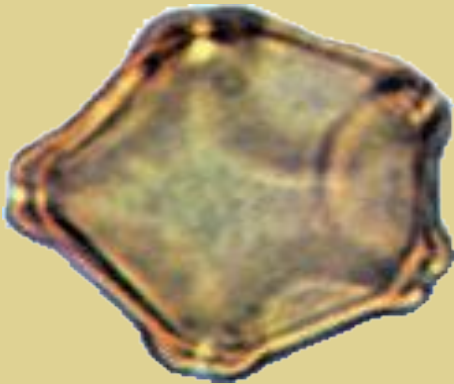
Вяз



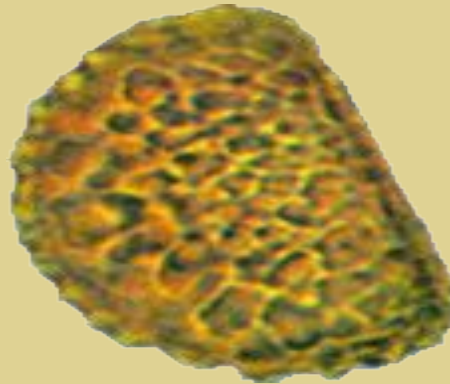
Пихта



Скерда



Ольха

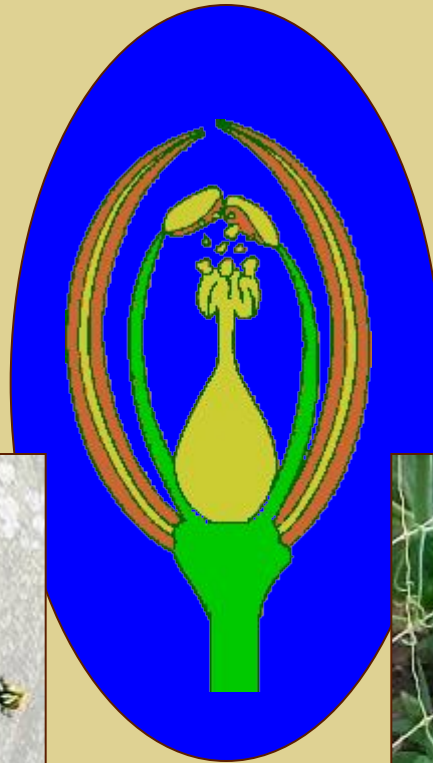


Многоножка



Плаунок

Самоопыление



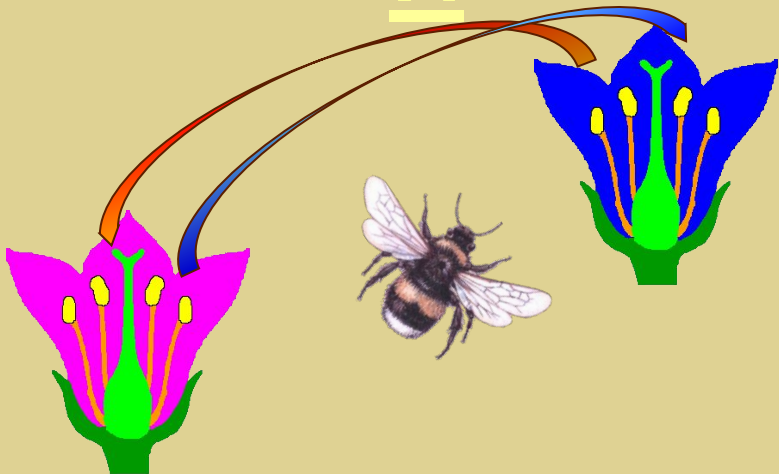
Перекрёстное опыление

Опыление

Насекомым

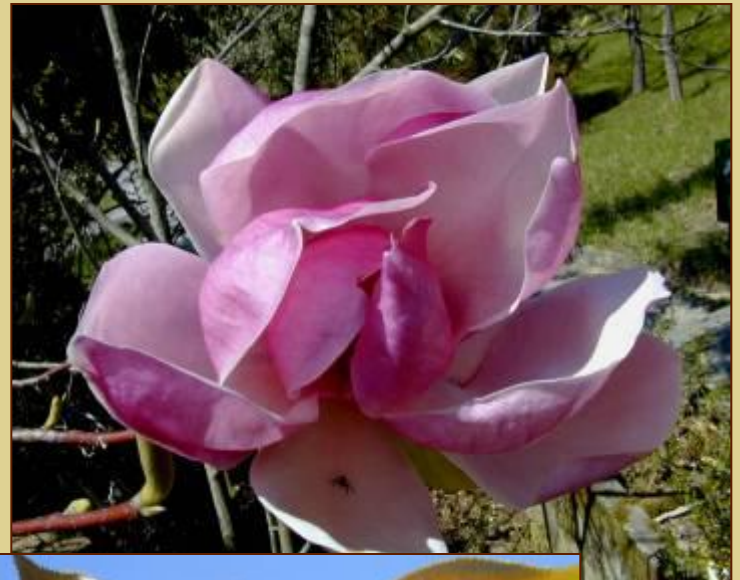
и

Ветром

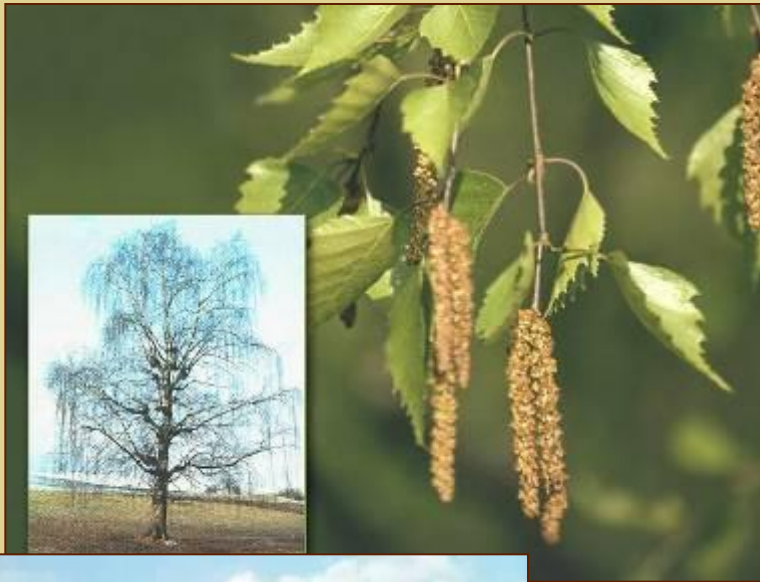


Признаки насекомоопыляемых растений

- Крупные цветки, или мелкие, но собранные в соцветия
- Яркая окраска венчика
- Аромат и нектар



Признаки ветроопыляемых растений



- Мелкие невзрачные цветки
- Без аромата и нектара
- Пыльцы много, она легкая, мелкая и сухая