

# Тема урока «Цветок.»

---

Составитель :Криулина И.В.

Учитель биологии ГБОУ СОШ №1022 г  
Москва

Пользуясь § 21 заполните таблицу

Направление роста стебля	Особенности	Примеры растений
Прямостоячий		
Стелющийся		
Ползучий		
Вьющийся (лианы)		

LIBETOK

LIBETOK



# Цветок

- - видоизменённый укороченный побег. Это генеративный орган, т.е. орган полового размножения растений
- 



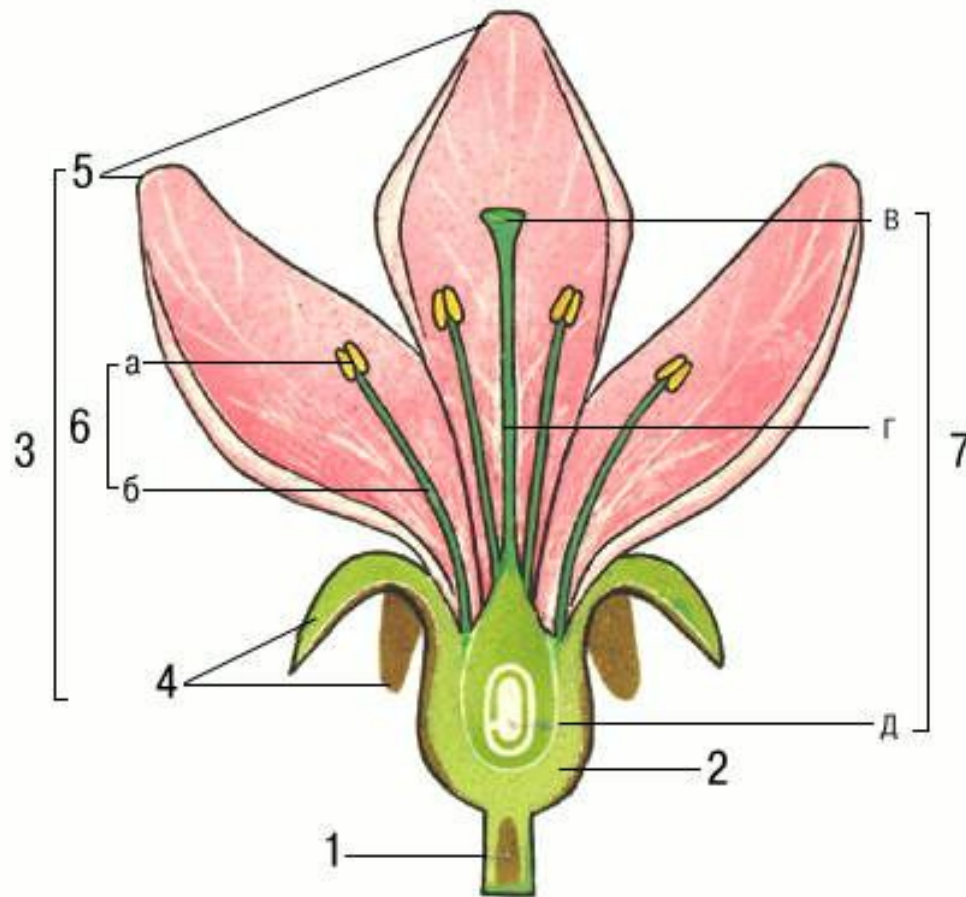
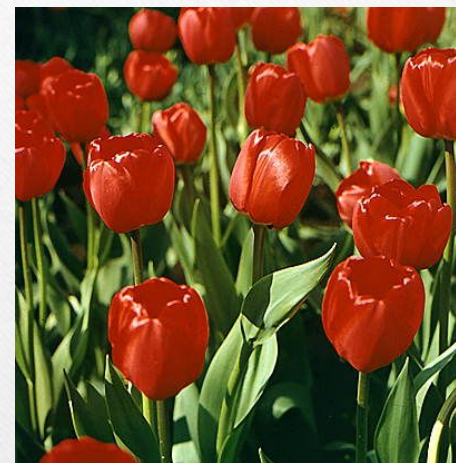


Схема строения цветка: 1 — цветоножка; 2 — цветоложе;  
3 — околоцветник; 4 — чашелистики; 5 — лепестки;  
6 — тычинки (а — пыльник, б — тычиночная нить);  
7 — пестик (в — рыльце, г — столбик, д — завязь).

# Свободнолепестные цветки



# Сростнолепестные цветки



# Двойной околоцветник





# Простой околоцветник



# Правильные цветки

---



# Неправильные цветки

---



# Обоеполые и раздельнополые

Обоеполый цветок

Однополые цветки



Пестик

Тычинки

мужской

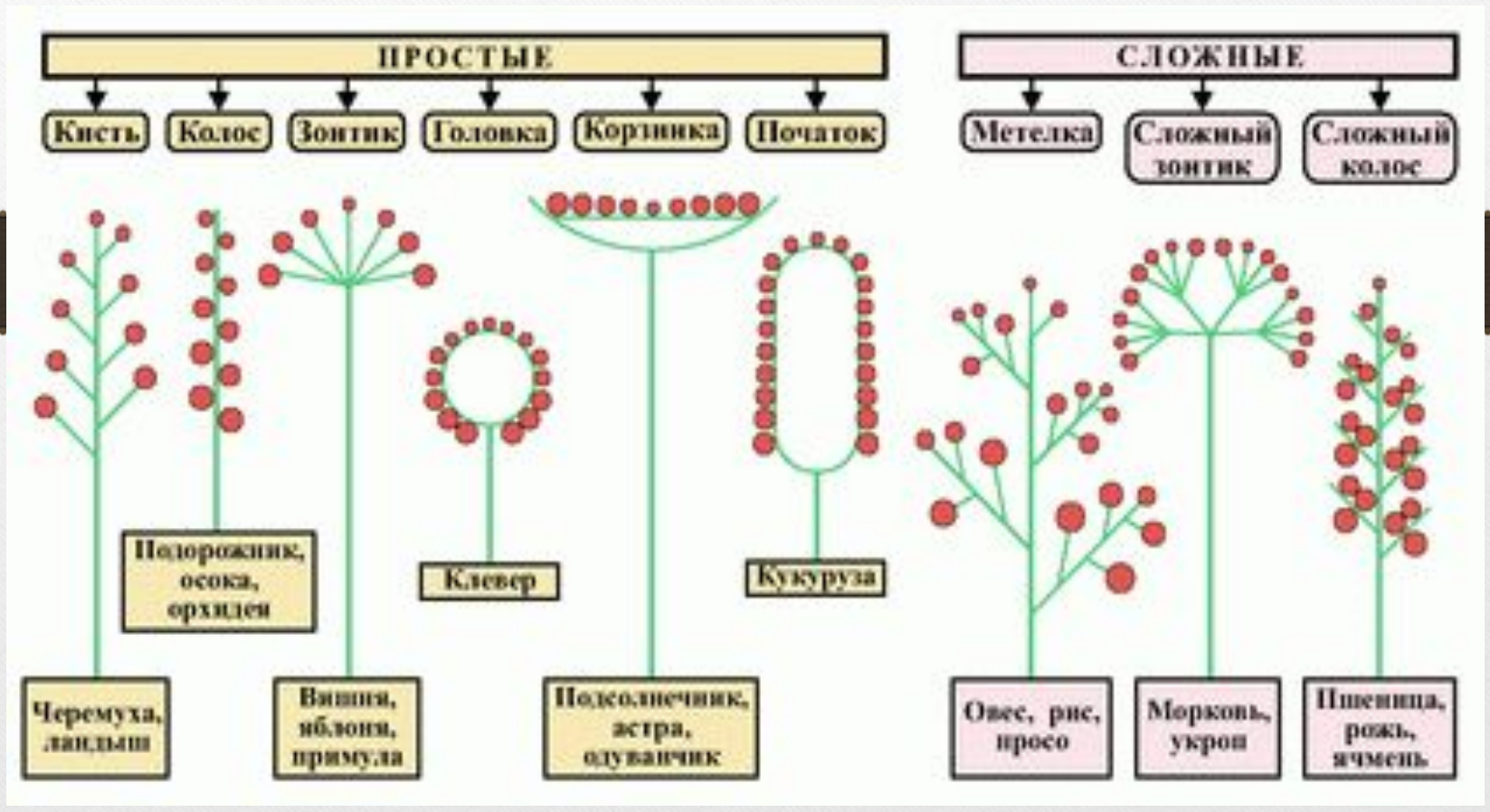


женский



Пестик

# Соцветия





Я



Ива. Женские цветы



Ива. Мужские цветы

# Самые крупные цветы на Земле

---



# D. 1. 1. A. 1. 1. 1.



- Диаметр распластанного на земле венчика достигает 1 м, а масса цветка составляет 15 кг. Цветок источает запах гниющего мяса. Этот удивительный цветок был назван именем ученого, впервые описавшего его — раффлезия Арнольди.

- В тропических лесах острова Суматра, ученые обнаружили ещё один цветок – гигант, а точнее гигантское, высотой до 2,6м соцветие, которое также как и цветок раффлезии, испускало ужасающее зловоние. Соцветие это принадлежало растению, называемому *аморфофалусом титаническим*. Это растение образует в земле огромный клубень, достигающий полуметра в диаметре и 40 кг веса. От клубня отходит очень короткий и толстый зелёный стебель, на котором развивается громадное соцветие – початок, снаружи покрытое чашеобразным гофрированным покрывалом соответствующего размера, причудливо окрашенным в зеленовато – буро – красные тона.

# Аморфофаллус титанический



# Виктория Регия

