

Тема «Цветок»

- Строение
- Значение
- Разнообразие
- Формула цветка



- Составила Артюнина И.П.
учитель ГБОУ СОШ №287
г. Санкт-Петербург

Раффлезия Арнольди



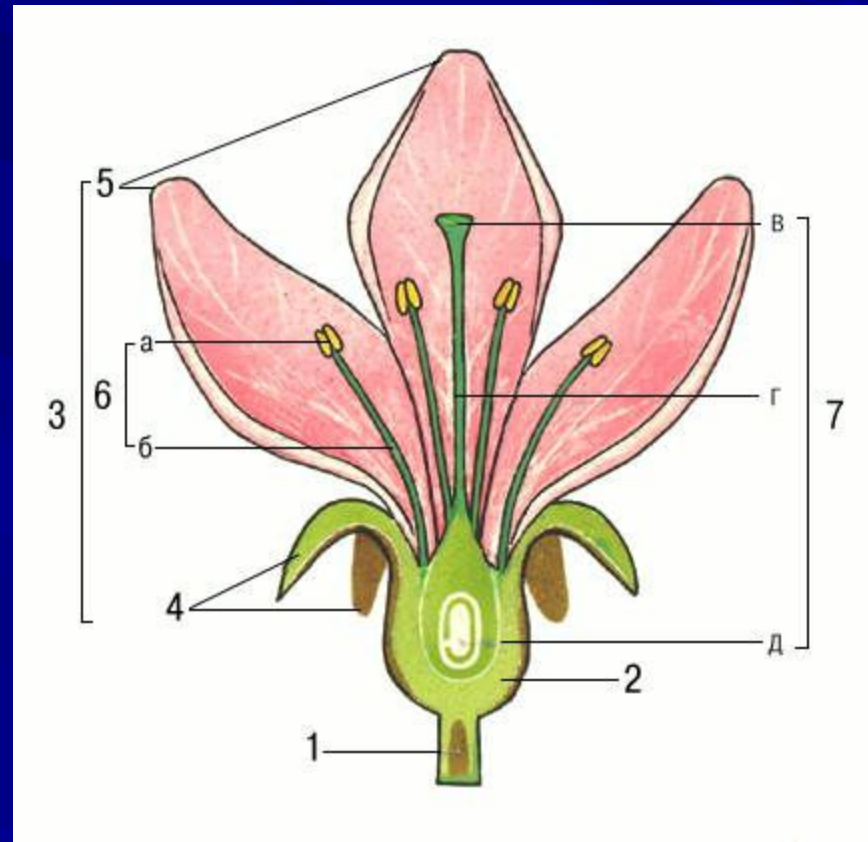
Аморфофаллус титанический



Цветок – видоизмененный укороченный побег, служащий для семенного размножения растений.

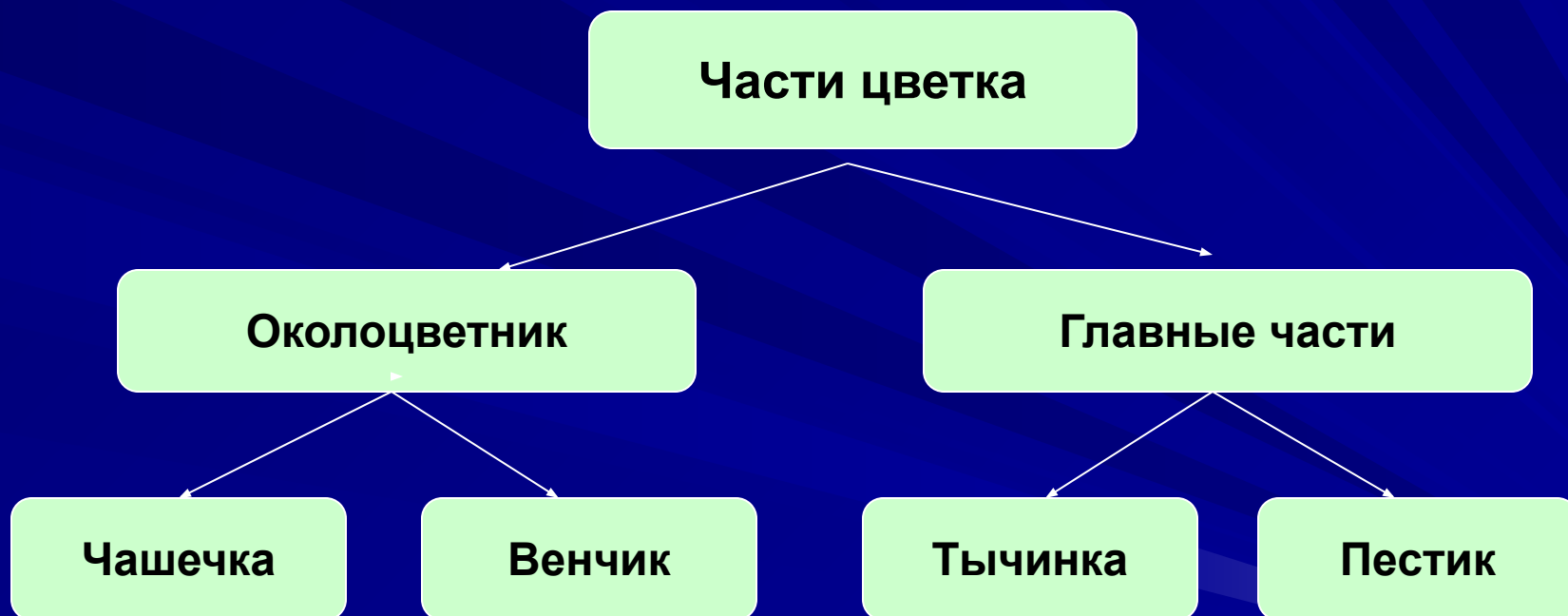


Строение цветка



1. цветоножка, 2. цветоложе, 3. околоцветник, 4. чашелистик, 5. лепестки,
6. Тычинка (а, пыльник, б. тычиночная нить), 7. пестик (в. рыльце, г. столбик, д, завязь с семязачатком)

Строение цветка



Разновидности цветков



Разновидности цветков

ЦВЕТКИ

**С
раздельнолепестным
околоцветником**



**Со сростнолепестным
околоцветником**



Разновидности цветков

ЦВЕТКИ

Правильные (через околоцветник можно провести несколько плоскостей симметрии)



Неправильные (через околоцветник можно провести одну ось симметрии)



Разновидности цветков

Обоеполый цветок

Однополые цветки



мужской



женский



Пестик

Тычинки

Пестик

ЦВЕТКИ

Обоеполые
(есть и тычинки, и
пестики)

Раздельнополые
(есть одна из главных
частей)

♂ Тычиночные
(мужские)

♀ Пестичные
(женские)



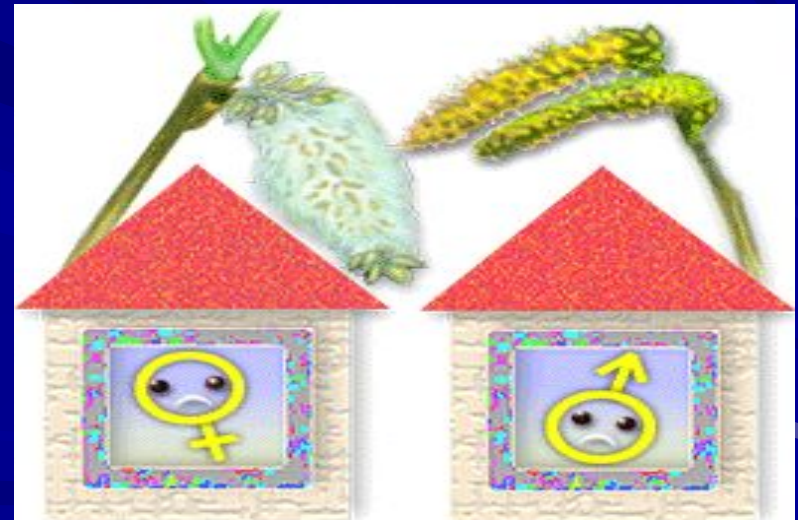
РАСТЕНИЯ

Однодомные
(мужские и женские цветки
на одном растении)



*Однодомные растения
(огурец)*

Двудомные
(мужские и женские цветки
на разных растениях)



*Двудомные растения
(тополь)*

Формула цветка:

- Ч – чашечка,
- Л – лепестки,
- Т – тычинка,
- П – пестик,
- 1 – неправильный цветок,
- * - правильный цветок,
- ♀ - пестичные (женские) цветки,
- ♂ - тычиночные (мужские) цветки,
- - обоеполые цветки,
- () – сросшиеся части цветка,
- цифры – количество частей цветка,
- - число частей цветка больше 12.



Лабораторная работа

1. Рассмотрите цветок под лупой.
2. Найдите цветоножку, цветоложе, лепестки, чашелистики, тычинки и пестик.
3. Расчлените цветок. Подсчитайте число частей цветка, занесите данные в таблицу.
4. Составьте формулу цветка.

Строение цветка	
Части цветка	Число частей цветка
Цветоножка	
Цветоложе	
Чашелистики	
Лепестки венчика	
Тычинки	
Пестики	

Установите соответствие

- 1.Цветоножка
 - 2.Цветоложе
 - 3.Чашелистики
 - 4.Лепестки
 - 5.Пестик
 - 6.Тычинки
- а. Имеют яркую окраску. Привлекают насекомых для опыления.
 - б. Женский орган размножения, из нижней части которого развивается семя и плод.
 - в. Мужской орган размножения цветковых растений.
 - г. Похожи на листочки, имеют зеленую окраску. Служат для защиты внутренней части цветка.
 - д. Прикрепляет цветок к стеблю.
 - е. Здесь располагаются все части цветка.

ОТВЕТ

- 1 – д
- 2 – е
- 3 – г
- 4 – а
- 5 – б
- 6 – в

