



ЦВЕТОК

его строение и функции



1. Все ли растения цветут?

2. Какие растения называются цветковыми?

3. Какая часть растения называется цветком?

4. Чем отличаются цветки разных растений?





Цель урока:

**ИЗУЧЕНИЕ СТРОЕНИЯ ЦВЕТКОВ
ПОКРЫТОСЕМЕННЫХ РАСТЕНИЙ, ВЫЯВЛЕНИЕ
БИОЛОГИЧЕСКОГО ЗНАЧЕНИЯ ЧАСТЕЙ
ЦВЕТКА КАК ОРГАНА СЕМЕННОГО
РАЗМНОЖЕНИЯ**



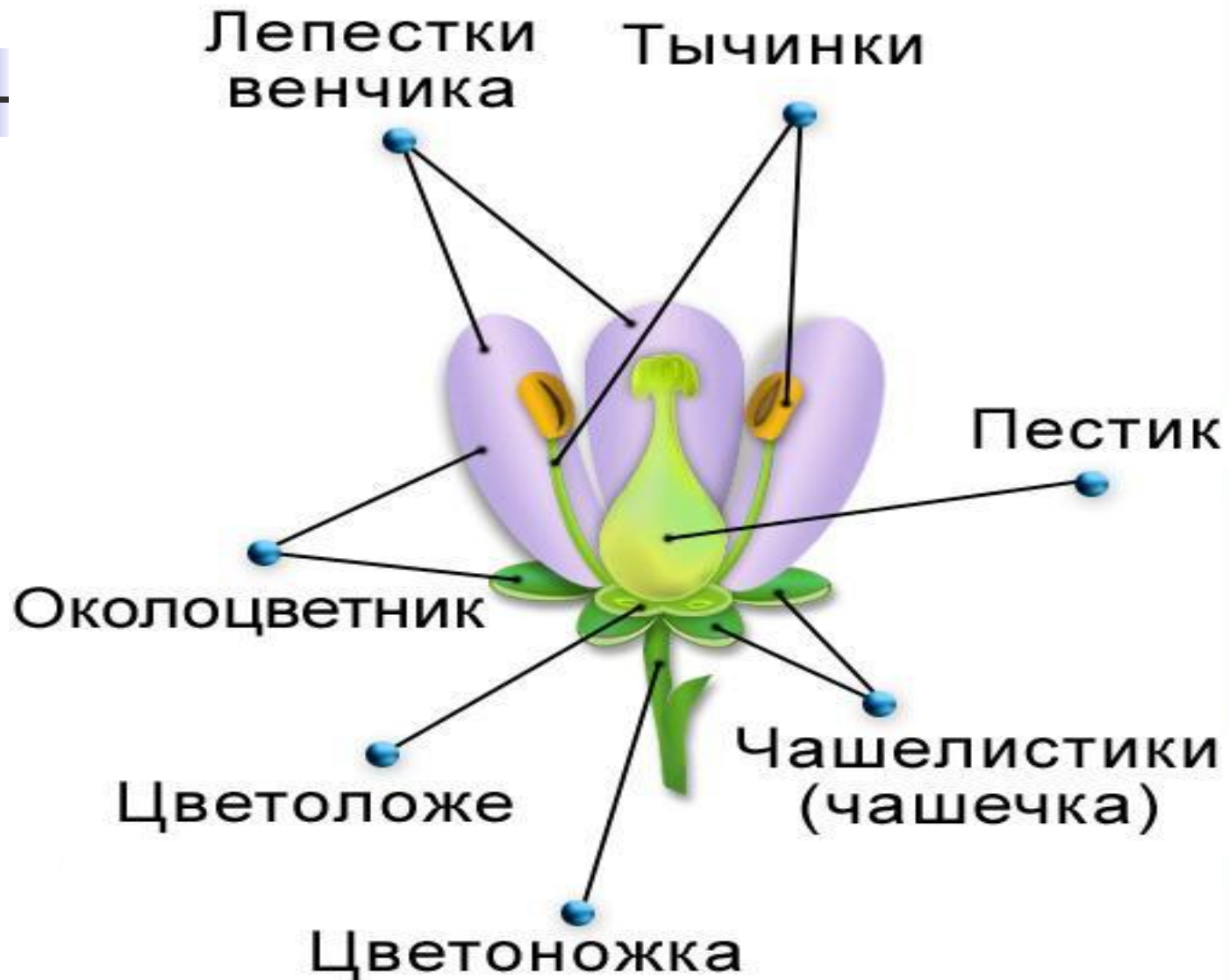
ЦВЕТОК



**это генеративный орган растения,
видоизмененный побег, который
служит для семенного размножения**



Строение цветка



Совокупность лепестков



Венчик

образует лепестный

образует
ВЕНЧИК



венчик - самая яркая часть цветка,

служит для привлечения опылителей

Виды венчика



Дурман
(сростнолистная
чашечка)



Слива
(раздельнолистная
чашечка)

Виды околоцветника

Венчик и чашечка

Простой

околоцветник

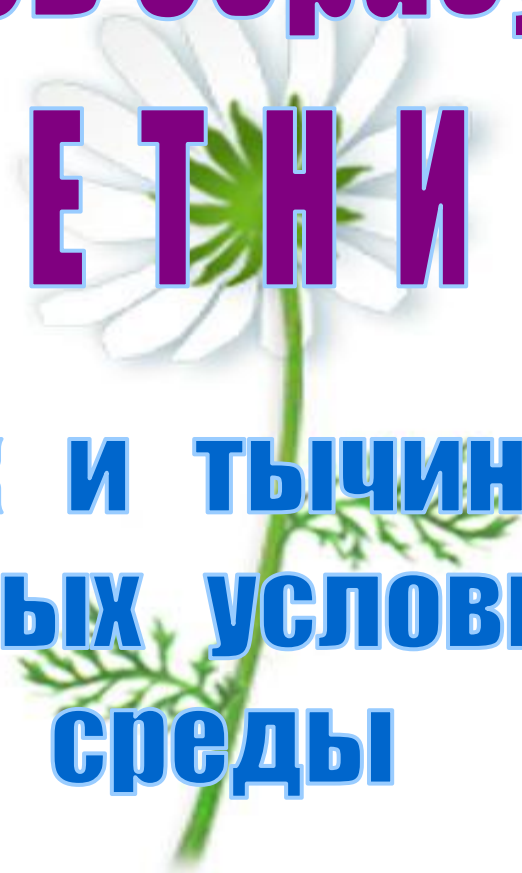
Сложный

околоцветник

Из чашелистиков образуют

О К О Л О Ц В Е Т Н И К

защищает пестик и тычинки
от неблагоприятных условий
окружающей среды



ВЕТНИКА



ОСТОЙ
образован
естками
ого вида



Расположение частей цветка

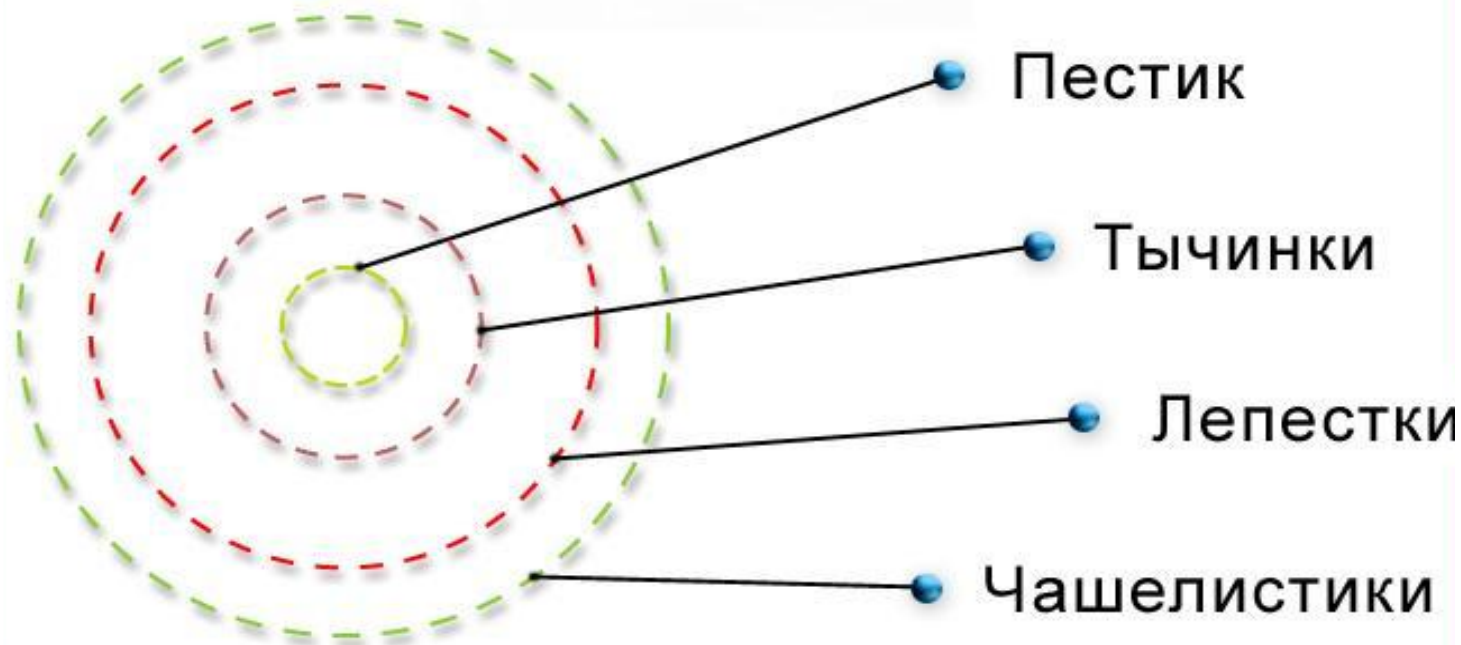
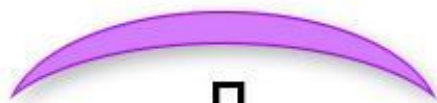


Диаграмма цветка



Л

Лепесток



Ч

Чашелистик



Т

Тычинки



П

Пестик

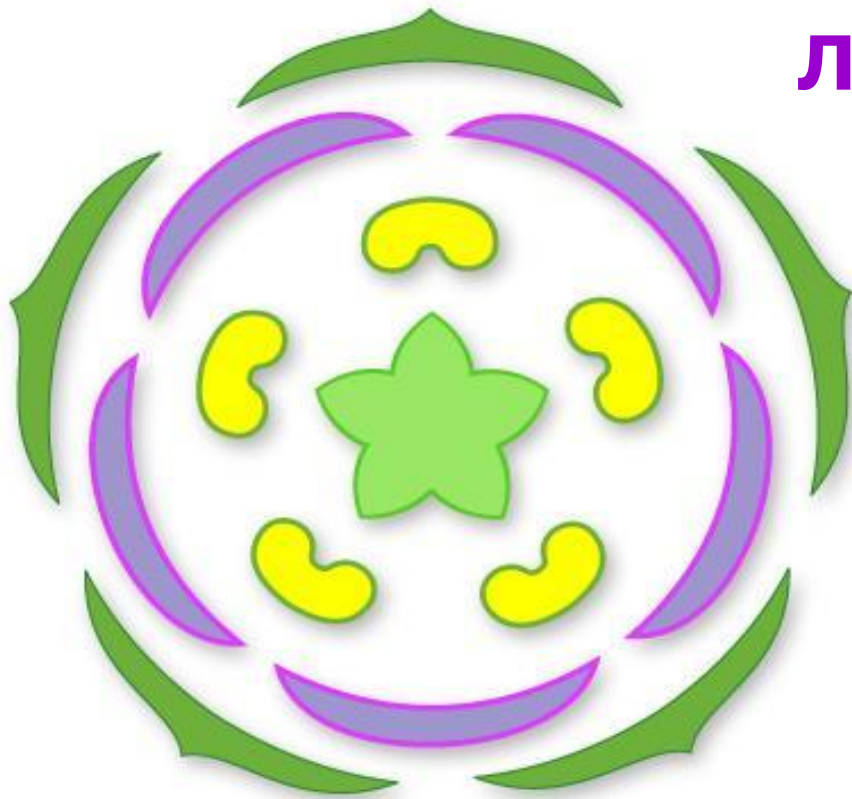
Формула цветка

Чашелистики

Лепестки

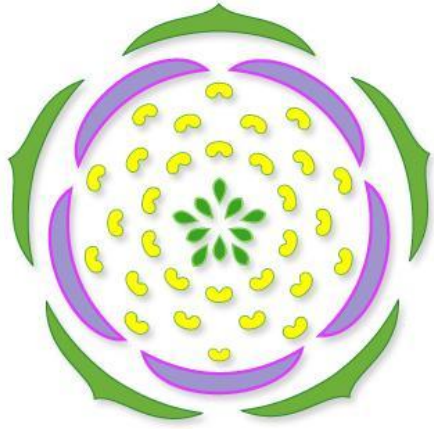
Тычинки

Пестик



Ч₅ Л₅ Т₅ П₁

Диаграммы и формулы цветков различных растений



$Ч_5 Л_5 Т_{\infty} П_{\infty}$

Яблоня



$Ч_{(5)} Л_{(5)} Т_5 П_1$

Картофель



$О_{3+3} Т_{3+3} П_1$

Тюльпан



$Ч(5) Л 1+2+(2) Т(9)+1 П 1$

Горох

У какого растения цветок с простым околоцветником?

Какие части цветка называются главными частями цветка?



Строение пестика

Пестик – женская часть цветка

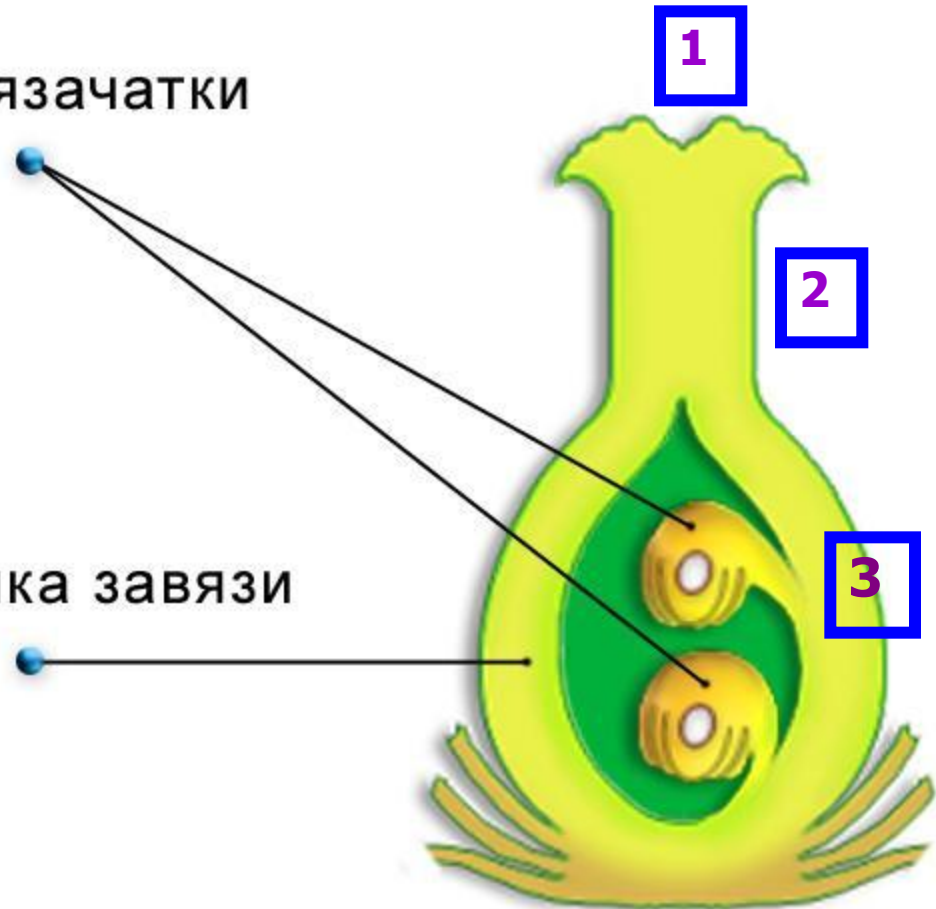
Завязь –

расширенная часть пестика, содержит семязачатки с женскими половыми клетками – яйцеклетками

Продольный разрез пестика

Семязачатки

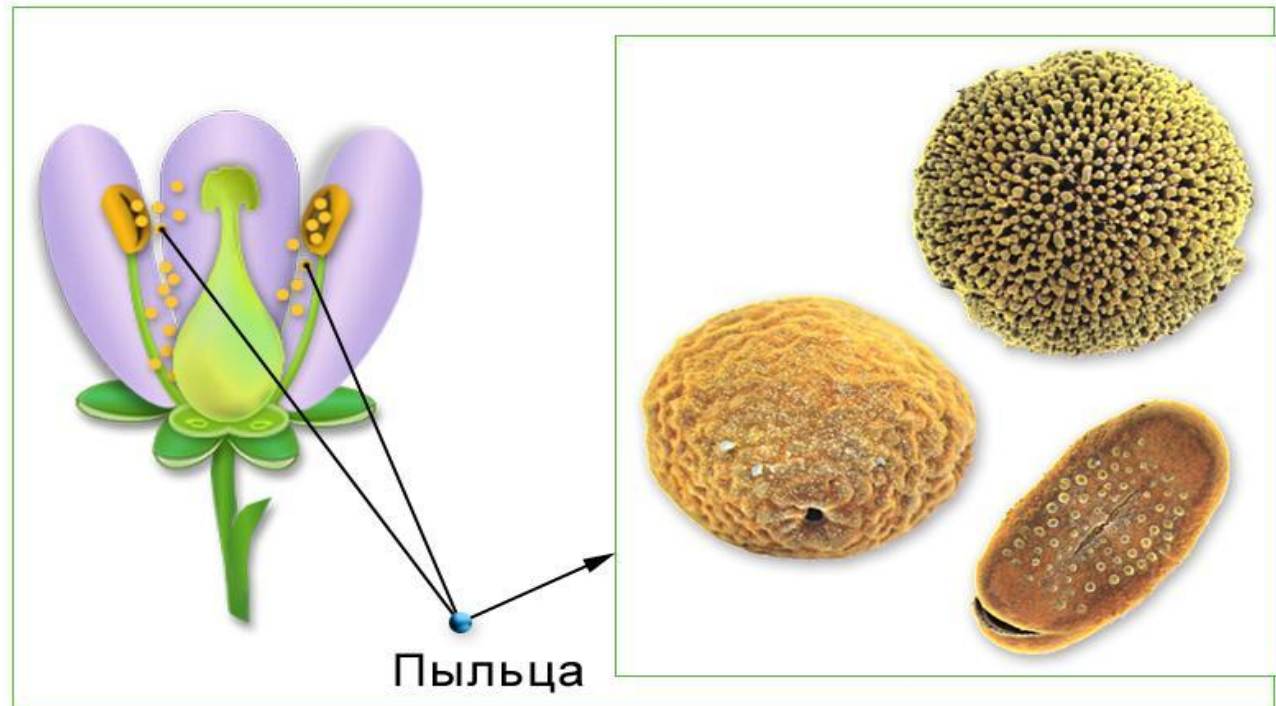
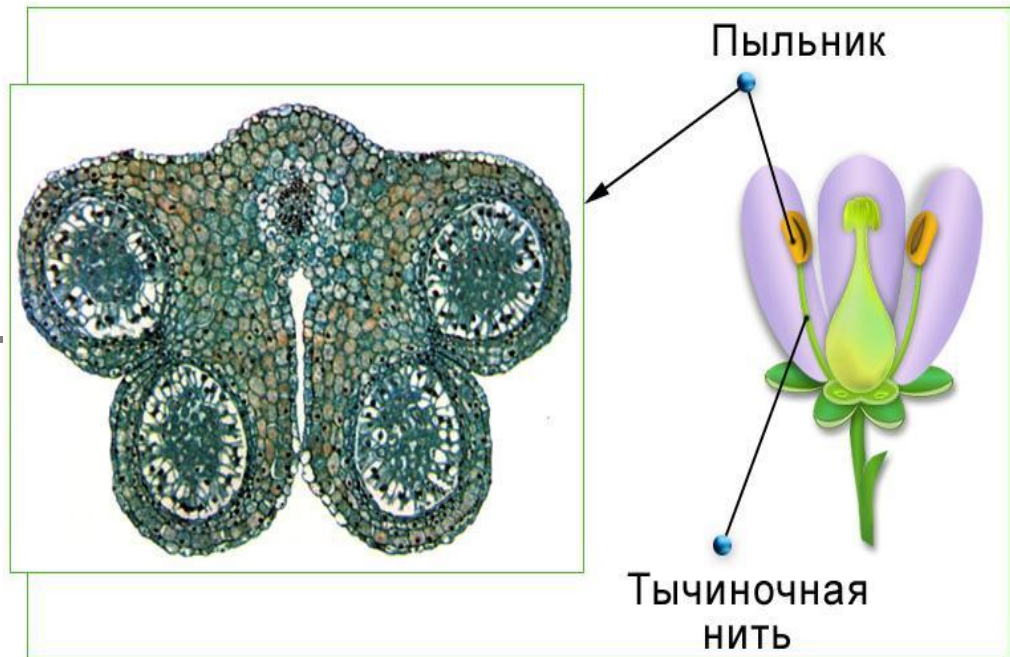
Стенка завязи



Строение тычинок

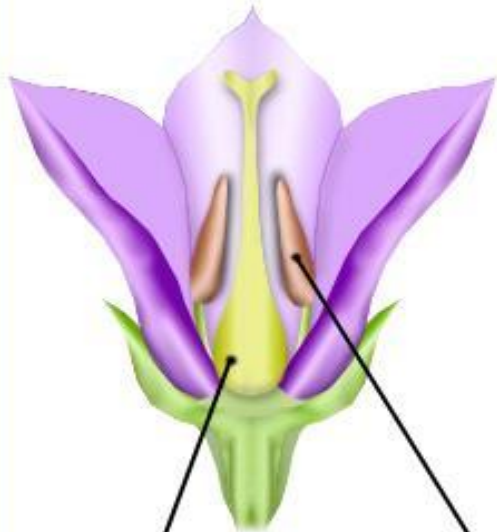
Тычинки – мужская
часть цветка

Внутри
пыльника
развивается
пыльца, в
которой
образуются
мужские
половые клетки
- спермии



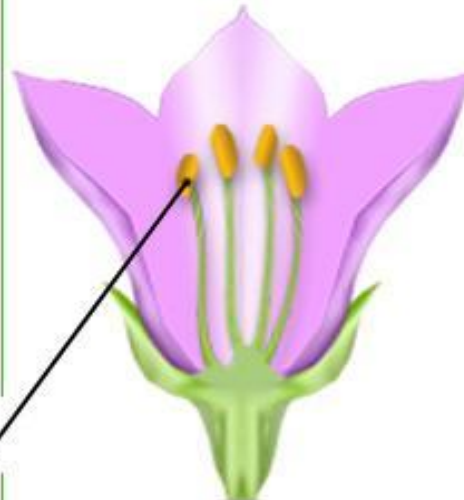
Типы цветков

Обоеполый
цветок

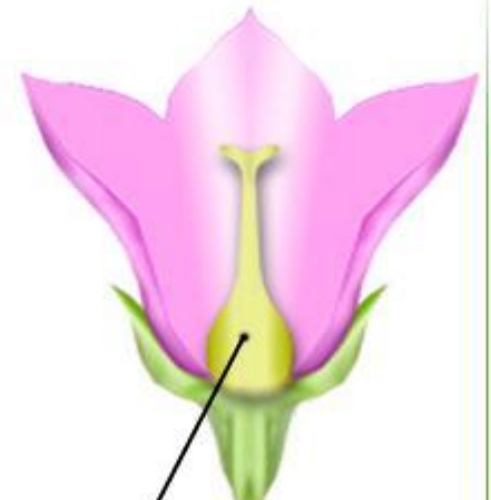


Однополые
цветки

мужской



женский



Пестик

Тычинки


Пестик



**Яблоня –
обоеполые цветки**



**Береза –
однополые цветки**



**Растения,
имеющие
и пестичные
и тычиночные
цветки на одном
растении,
называются
однодомные**



**Примеры:
огурец, тыква,
рогоз, кукуруза**

Однодомные растения



Соцветие
березы



Соцветие
ольхи

**Растения, имеющие пестичные цветки
на одном, а тычиночные цветки
на другом растении, называются
двудомные**



**Примеры:
тополь, ива,
облепиха,
крапива двудомная**

Цветение ивы



**Пестичные –
женские цветки**



**Тычиночные –
мужские цветки**

Закрепление материала

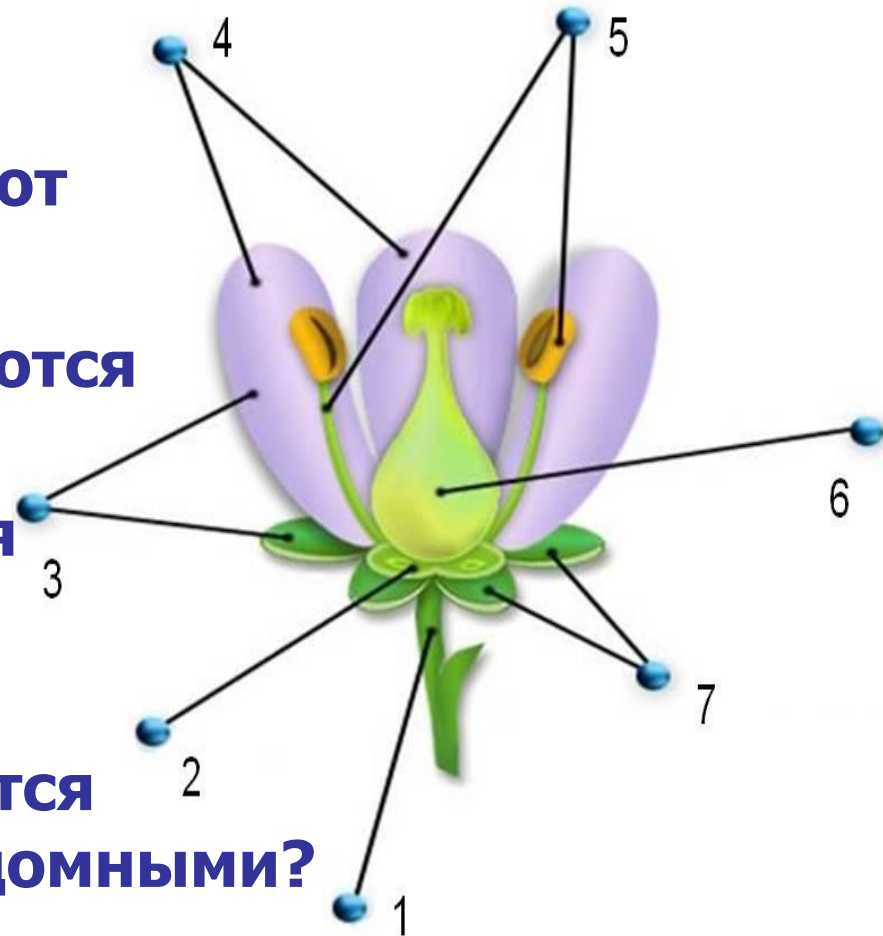
1. Назовите части цветка

2. Какие функции выполняют части цветка?

3. Какие части цветка являются главными?

4. Какие цветки называются обоеполыми, а какие однополыми?

5. Какие растения называются однодомными, а какие двудомными?



Составьте таблицу, поставив в соответствующую графу знак «+»

Названия растений	Цветки обоеполые	Цветки однополые	
		Однодомные растения	Двудомные растения
Облепиха садовая			
Яблоня лесная			
Тюльпан			
Огурец			
Тополь черный			
Вишня обыкновенная			
Кукуруза			
Ива козья (верба)			

Проверьте правильность таблицы

Названия растений	Цветки обоеполые	Цветки однополые	
		Однодомные растения	Двудомные растения
Облепиха садовая			+
Яблоня лесная	+		
Тюльпан	+		
Огурец		+	
Тополь черный			+
Вишня обыкновенная	+		
Кукуруза		+	
Ива козья (верба)			+

