



Цветок, его строение и значение. Соцветия

Задачи:

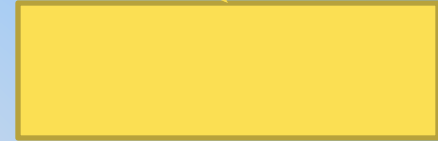
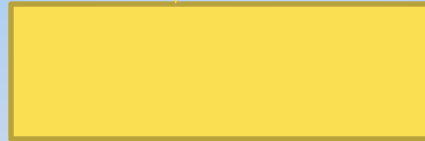
- изучить строение цветка цветковых растений;
- сформировать представление о значении цветка для растения;
- познакомиться с разными видами соцветий;
- закрепить умения выполнять лабораторные работы по плану;
- формировать бережное отношение к природе.



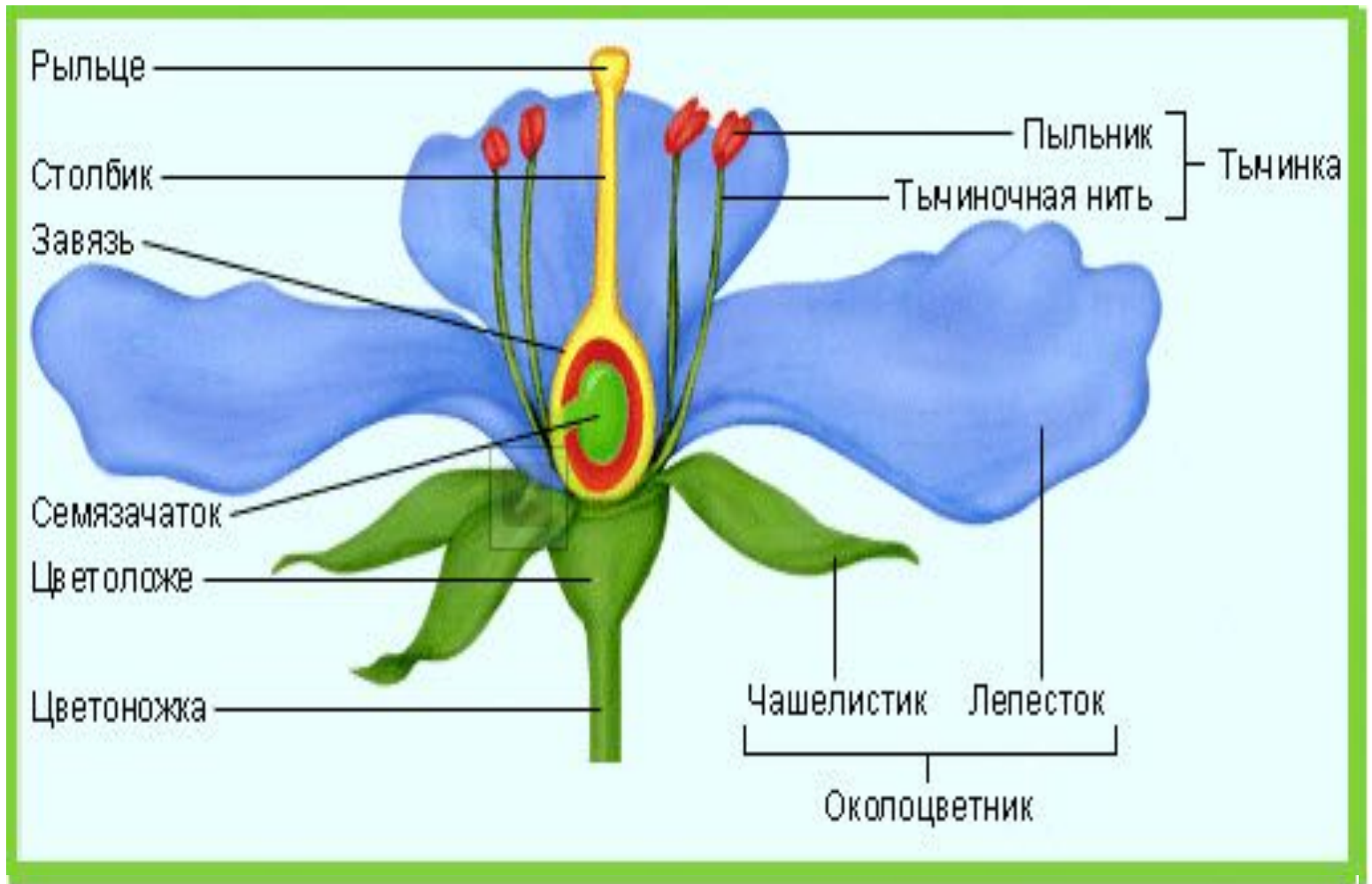
Чем различаются цветки разных растений



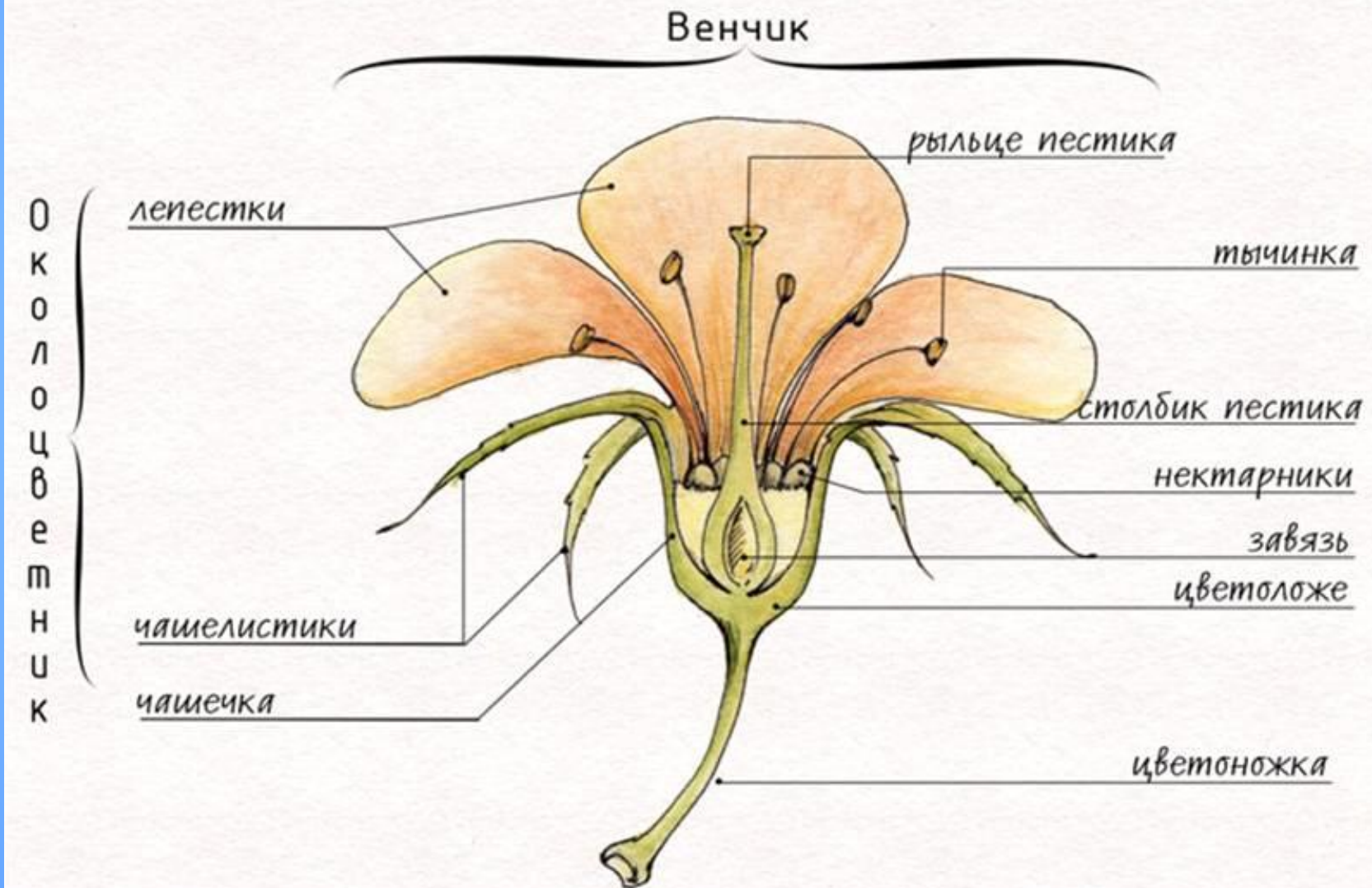
Генеративные органы



Строение цветка



Строение цветка



Виды венчика

Сростнолепестной



Раздельнолепестной



Околоцвет

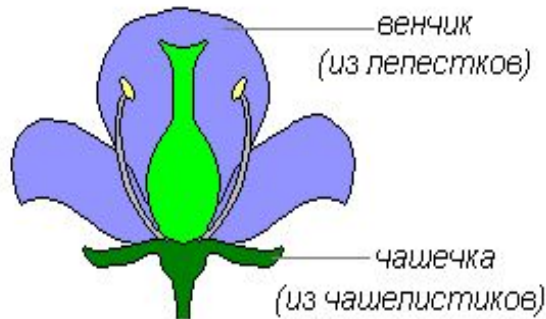
Двойной



Простой



Околоцветник двойной и простой



Цветок с двойным околоцветником

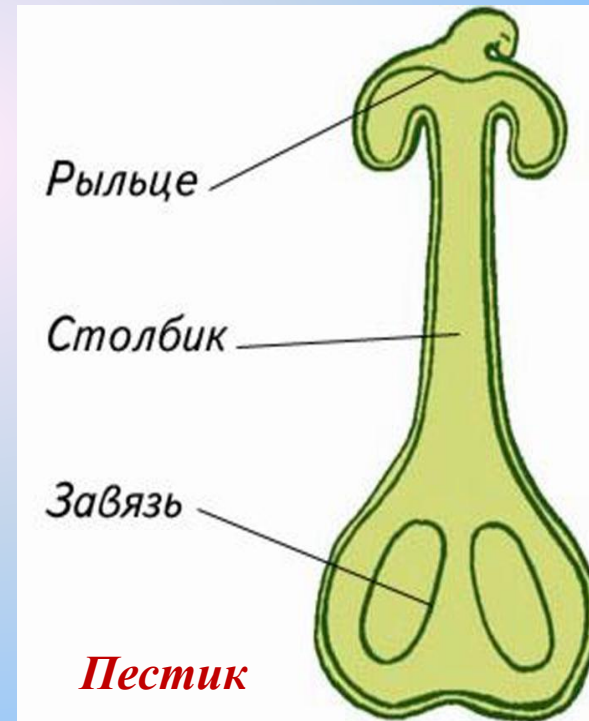


Цветок с простым околоцветником

Биологическая задача:

Каждую весну зажигаются посреди степи маленькие теплые костры. У каждого костра шесть языков пламени.

В центре стоит столб, который окружают шесть желтых поленьев. О каких кострах идет речь?



Обоеполье цветки

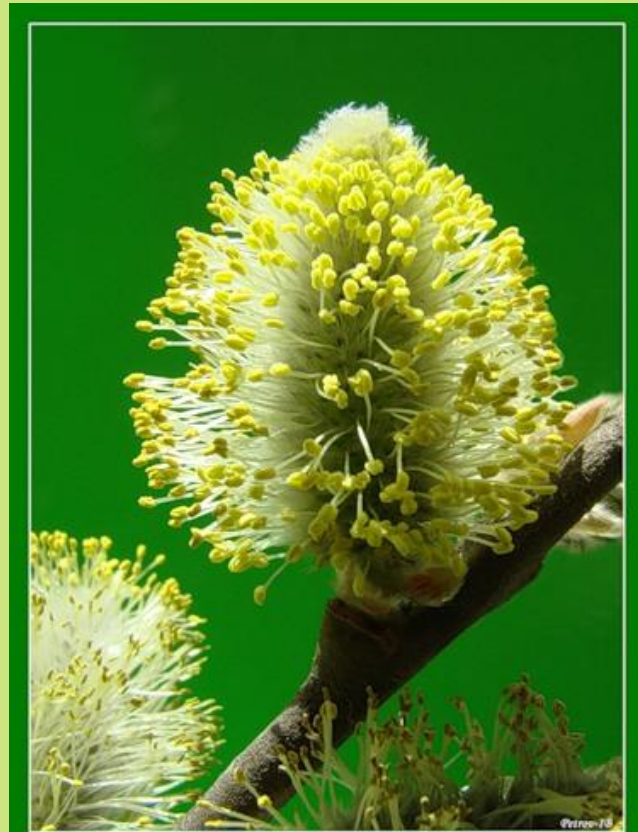


Раздельнополюе цветки

- Пестичный



- Тычиночный



Растения

Однодом

Двудом

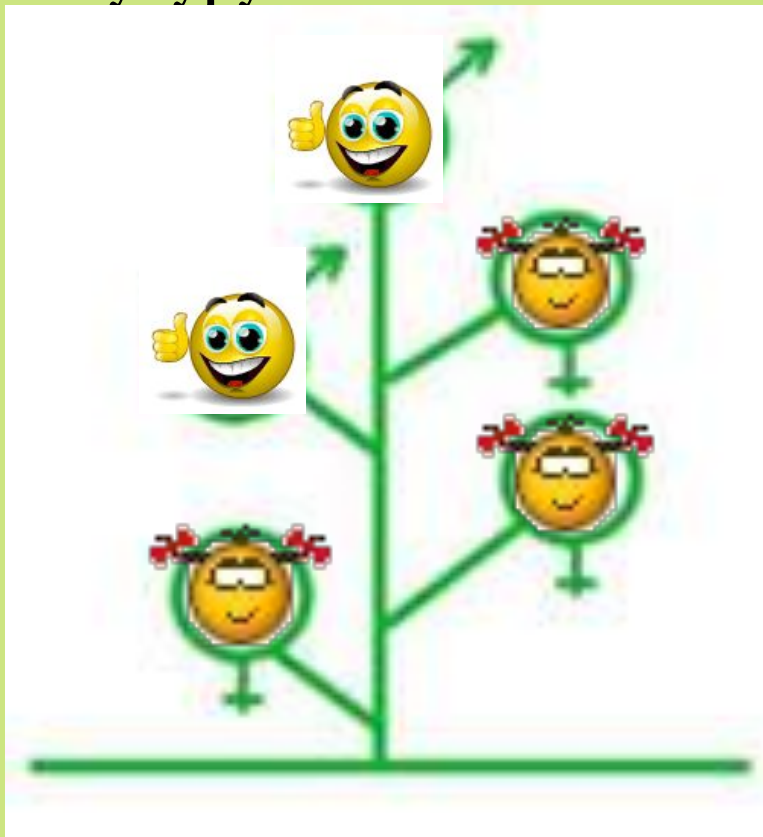


Кукуруза,
огурец, тыква,
береза

Ива, тополь,
крапива.
облепиха

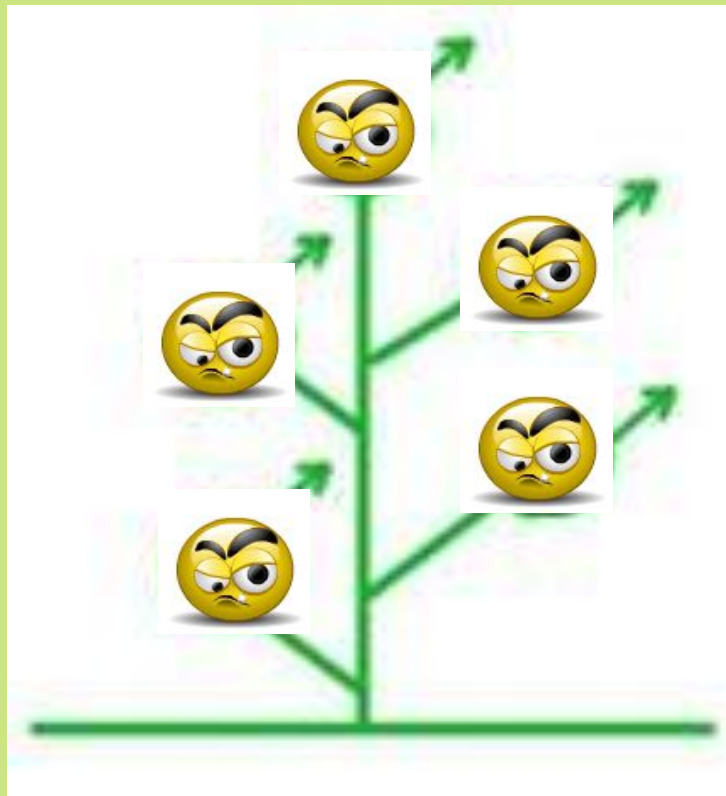
Однодомные растения

- Кукуруза



Двудомные растения

- Мужское растение

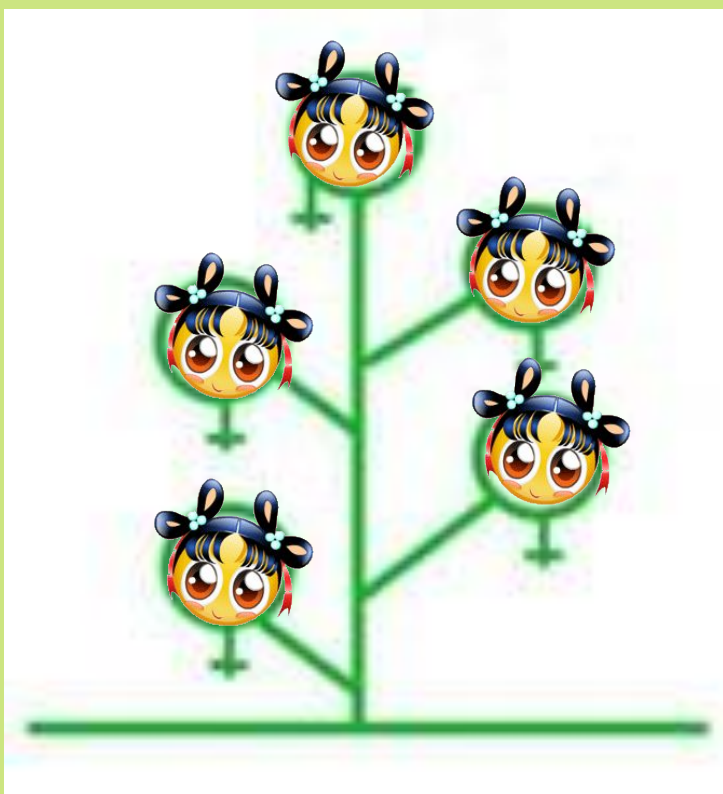


- Крапива двудомная



Двудомные растения

- Женское растение



- Крапива двудомная



ФИЗКУЛЬТМИНУКА



Найди на картинках подорожник. Ты думаешь, что его колосок, который поднимается над листьями на длинной ножке, - это цветок? Нет! Это не цветок, а соцветие. **Что такое соцветия?**

Соцветия – это группы цветков, расположенных близко один к другому в определенном порядке

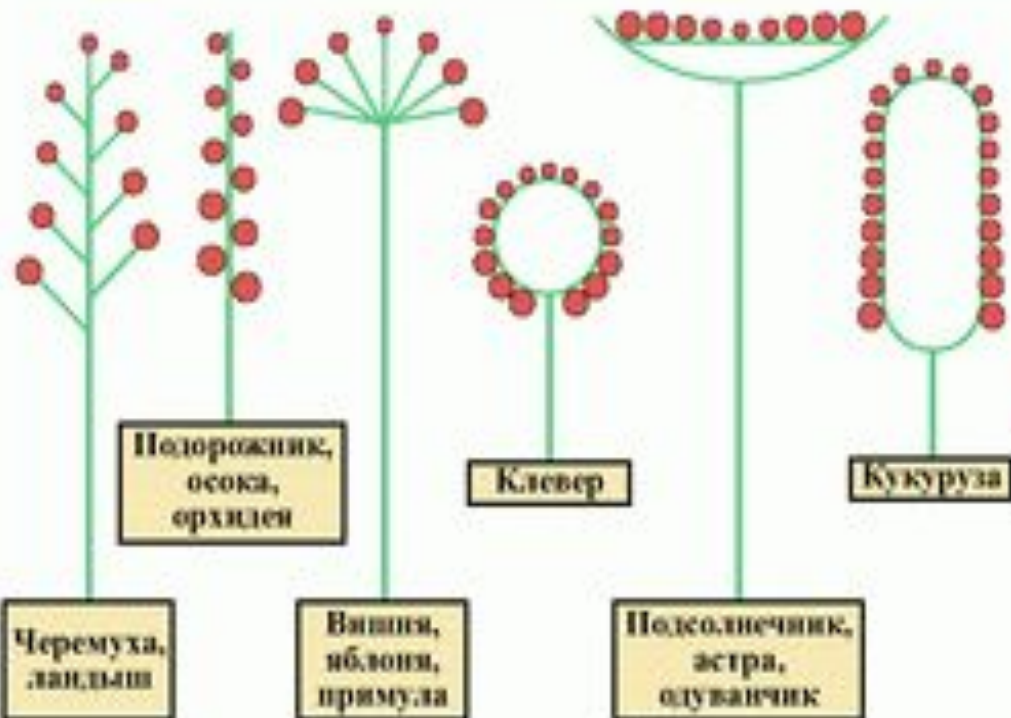


**СОЦВЕТИЯ**

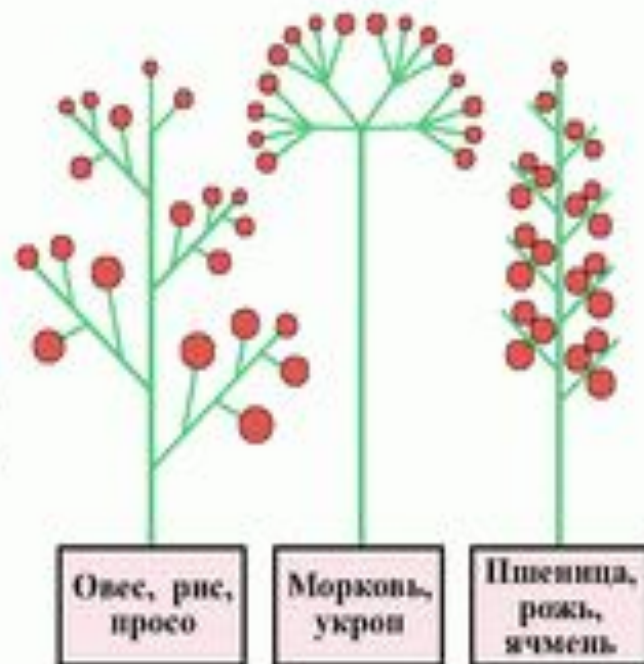
Соцветие - группа цветков, расположенных на общей цветоножке в определенном порядке.

ПРОСТЫЕ

Кисть Колос Зонтик Головка Корзинка Початок

**СЛОЖНЫЕ**

Метелка Сложный зонтик Сложный колос

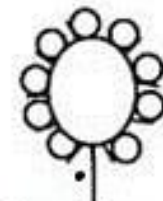


Простые соцветия

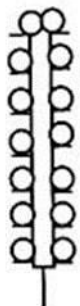
Иллюстрация соцветия



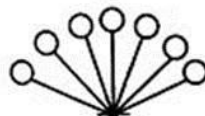
Кисть



Головка



Початок



Зонтик

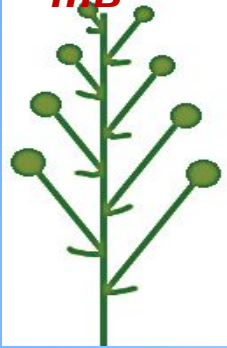


Корзинка



Простые соцветия

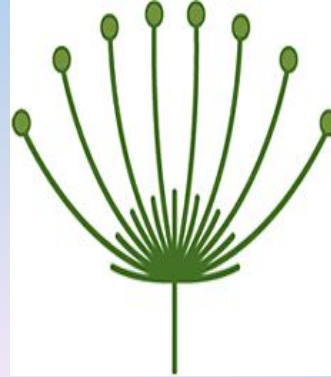
Кисть



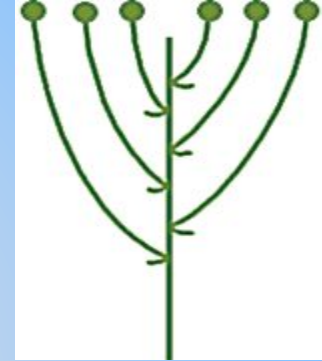
Колос



Зонт



Щит



**Капуста,
черемуха,
ландыш**



**Подорожник,
ятрышник**



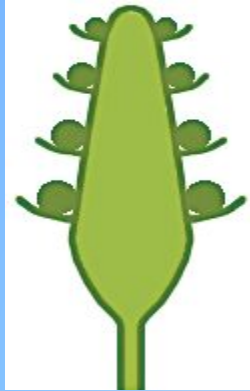
**Вишня,
чистотел**



**Яблоня,
груша,
боярышник**

Простые соцветия

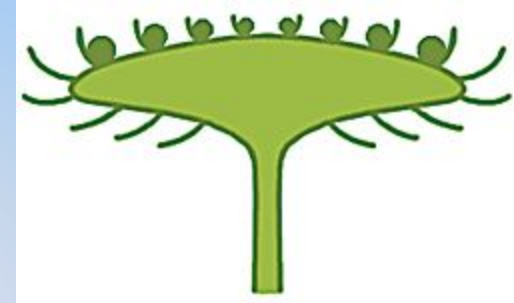
Почат



Голов



Корзин



*Кукуруза,
каллы*



*Клевер,
мордовник*

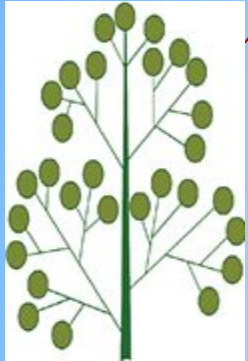


*Подсолнечник,
ромашка,
астра*

Простые- цветки располагаются на главной оси по одному.

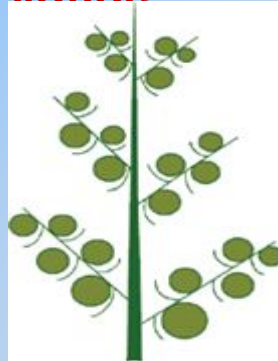
Сложные соцветия

Сложная кисть



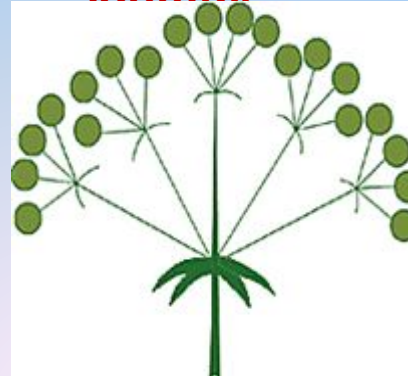
Сирень,
виноград

Сложный колос



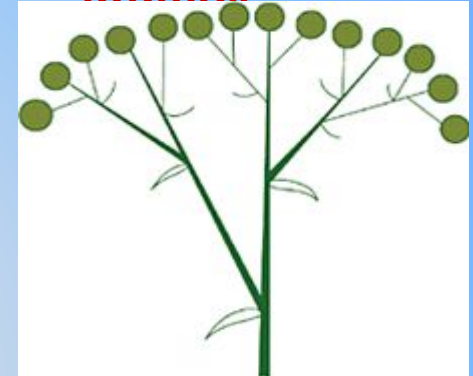
Рожь,
пшеница

Сложный зонтик



Морковь,
укроп

Сложный шток



Рябина

Сложные- на главной оси располагаются не одиночные цветки, а простые соцветия

СЛОЖНЫЕ СОЦВЕТИЯ



СЛОЖНЫЙ ЗОНТИК



СЛОЖНАЯ МЕТЕЛКА



СЛОЖНЫЙ КОЛОС



СЛОЖНЫЙ ЩИТОК



Биологическая роль соцветий

- Цветки лучше заметны.
- Дают больше пыльцы.
- Более ароматны.



Узнай соцветия

