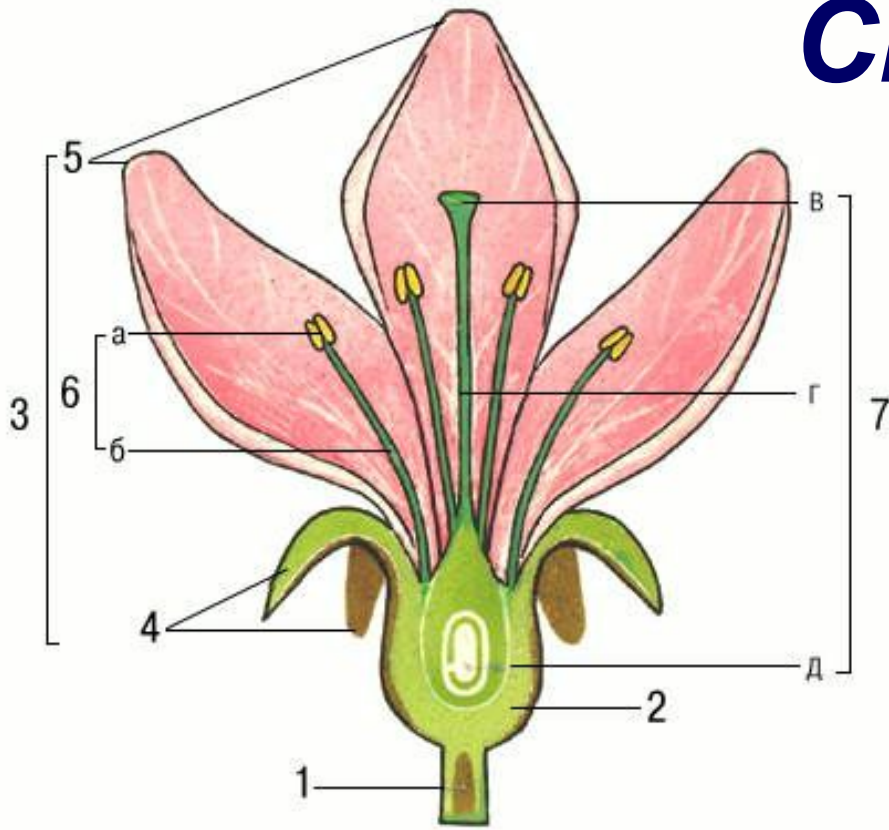


# Викторина

# "ЦВЕТОК И ПЛОД"

*Презентацию подготовила  
учитель биологии  
МОУ СОШ №2 г. Фрязино  
Московской области  
Рид В.Н.*

# Строение цветка



Каким номером (номерами) обозначены:

А) Главные части цветка **6, 7**

Б) Части цветка, образующие чашечку **4**

В) Части цветка, образующие венчик **5**

Г) Часть цветка, из которой развивается плод **7 Д**

Д) Часть цветка, в которой созревает пыльца **6 А**

Е) Часть цветка, с помощью которой он прикрепляется стеблю **1**

# Соцветия

1. Каким номером обозначено соцветие, встречающееся у:

А) кукурузы **1**

Б) укропа и моркови **5**

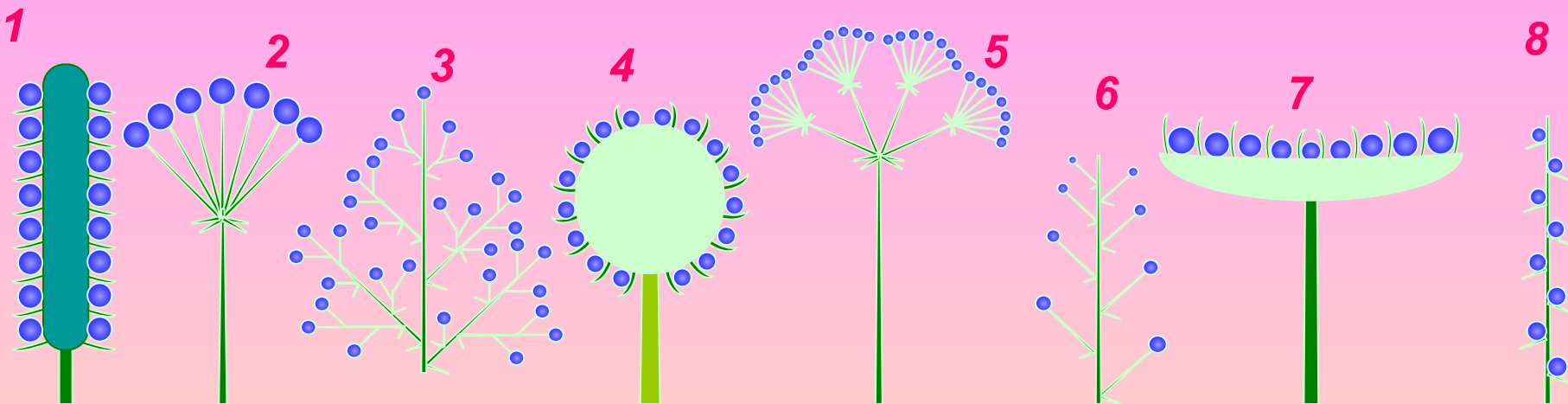
В) астры и подсолнечника **7**

Г) клевера **4**

2. Каким номером обозначено соцветие простой зонтик? **2**

3. Каким номером обозначено соцветие метелка? **3**

4. Сколько схем сложных соцветий изображено на рисунке? **2**





1



2



3



4



5

1. Под каким номером изображено соцветие:

А) головка 4

Б) сложная кисть (метелка) 6

В) корзинка 5

Г) сложный зонтик 7

2. Под какими номерами изображены простые соцветия?

1, 2, 3, 4, 5, 8

6



7



8



# Плоды

Каким номером (номерами) обозначены плоды:

А) сочные многосемянные 5, 8

Б) сухие односемянные 1, 7

В) костянка 2

Г) плод капусты 3

Д) сухие многосемянные 3, 4, 6

1



2



3



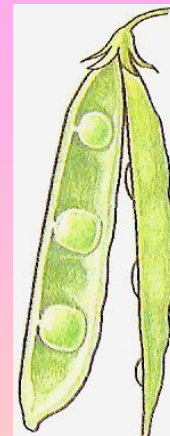
4



5



6



7



8



# Распространение плодов

Какими номерами обозначены плоды, которые распространяются:

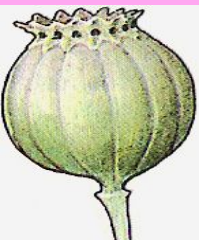
А) ветром 2, 5

Б) животными 3, 8

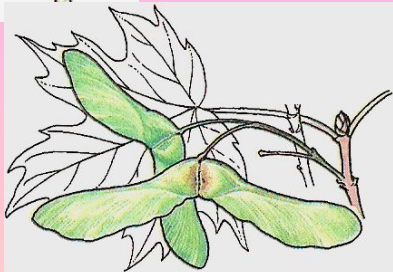
В) саморазбрасыванием 1, 4, 6, 7

Г) водой -

1



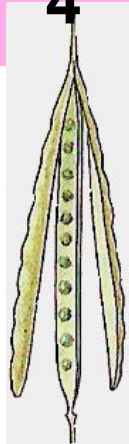
2



3



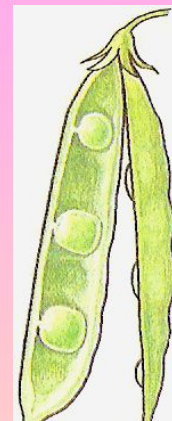
4



5



6



7



8



ПОЧЕМУ?

***Почему растения цветущие  
вечером и ночью чаще имеют  
венчик белого или желтого  
цвета?***



***(Вечером и ночью белый и желтый цвета  
лучше заметны для насекомых-  
опылителей)***



# ***Почему цветки многих растений закрываются во влажную погоду?***



***(Растения предохраняют пыльцу от намокания.)***

# ***Почему обильное цветение растений весной не всегда заканчивается хорошим урожаем?***



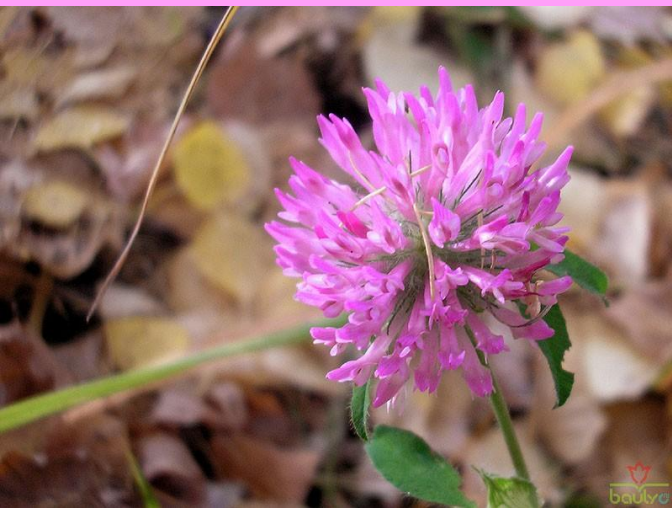
***(Чтобы на месте цветка появился плод, необходимо опыление и оплодотворение, а при неблагоприятных условиях этого может не произойти.)***

***Почему среди растений средней полосы крупные и яркие цветки имеют в основном травы и кустарники, а не деревья?***



***(Большинство деревьев средней полосы ветроопыляемые, а они имеют мелкие невзрачные цветки)***

**Почему, когда в Австралию завезли семена клевера и посеяли их, клевер хорошо цвел, но плодов и семян у него не было?**



**(Клевер опыляется только шмелями, а в Австралии не было шмелей.)**

Молодцы!

