



ЦВЕТОК

**ОРГАН СЕМЕННОГО
РАЗМНОЖЕНИЯ РАСТЕНИЙ**



СОДЕРЖАНИЕ

- ОСНОВНЫЕ ПОЛОЖЕНИЯ
- СТРОЕНИЕ ЦВЕТКА
- ТИПЫ ЦВЕТКА
- СОЦВЕТИЯ
- ДЛЯ ЛЮБОЗНАТЕЛЬНЫХ
- ПРОВЕРЬ СЕБЯ

ОСНОВНЫЕ ПОЛОЖЕНИЯ

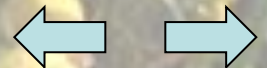
❖ ЦВЕТОК – ВИДОИЗМЕНЕННЫЙ ПОБЕГ С ОГРАНИЧЕННЫМ РОСТОМ, ПРИСПОСОБЛЕННЫМ ДЛЯ РАЗМНОЖЕНИЯ;

❖ В ЦВЕТКЕ :

□ ОБРАЗУЮТСЯ МИКРО – И МЕГАСПОРЫ;

□ ОСУЩЕСТВЛЯЕТСЯ ОПЫЛЕНИЕ И ОПЛОДОТВОРЕНИЕ;

□ ФОРМИРУЕТСЯ ЗАРОДЫШ И ПЛОД.



СТРОЕНИЕ ЦВЕТКА



Лепестки венчика

ТЫЧИНКИ

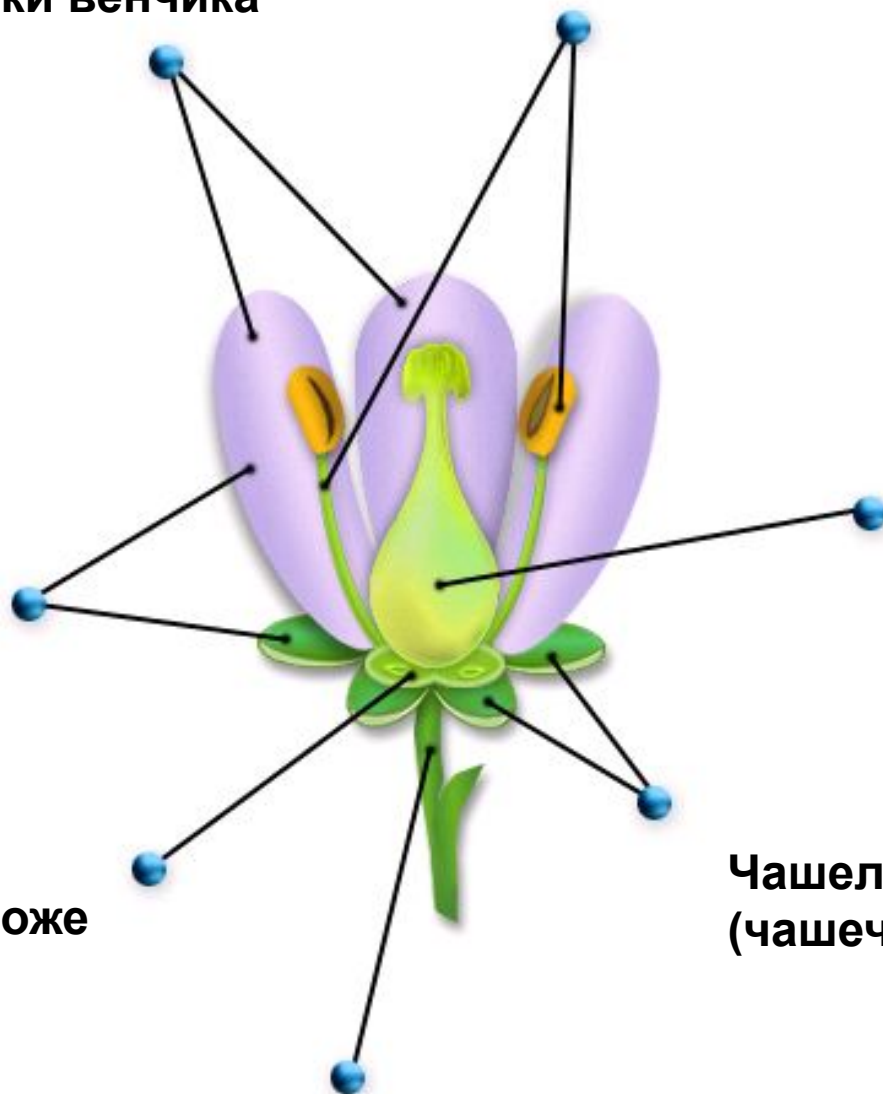
ОКОЛОЦВЕТНИК

пестик

цветоложе

**Чашелистики
(чашечка)**

цветоножка





СТРОЕНИЕ ПЕСТИКА – ЖЕНСКОГО ОРГАНА РАЗМНОЖЕНИЯ.

Рыльце – обычно клейкое, шероховатое или даже ветвистое. Служит для восприятия пыльцы.

Столбик – поднимает рыльце над околоцветником. При этом рыльце лучше улавливает пыльцу.

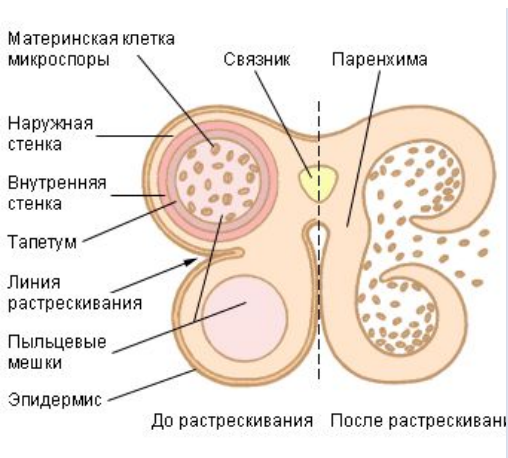
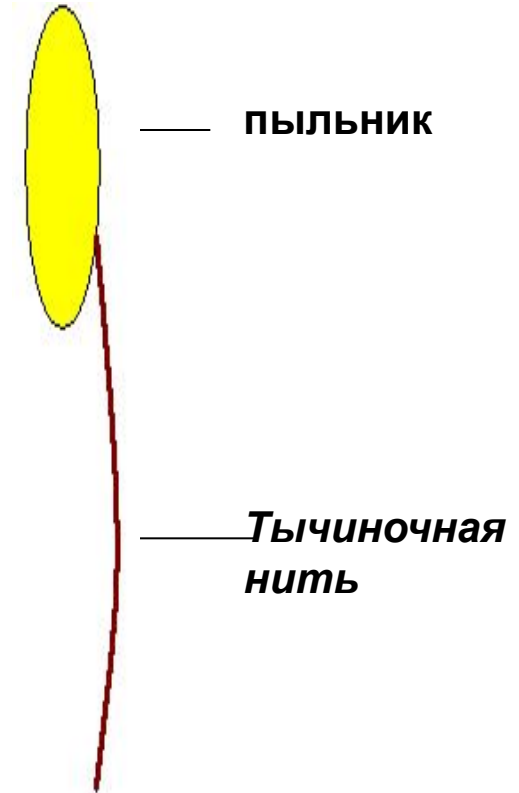
Завязь – нижняя, расширенная часть пестика. Содержит семязачатки в котором формируются женские половые клетки – яйцеклетки.





Строение тычинки – мужского органа размножения.

- **Пыльник** – формируется пыльца. При созревании пыльники лопаются и с помощью ветра или насекомых переносятся на пестики.



ПЫЛЬНИК В РАЗРЕЗЕ



ПЫЛЬЦА РАЗЛИЧНЫХ РАСТЕНИЙ ПОД МИКРОСКОПОМ

ОКОЛОЦВЕТНИК

Околоцветник:

образован венчиком и чашечкой.

- Защищает пестик и тычинки от неблагоприятных условий.
- Привлекает опылителей.

Простой околоцветник



Сложный околоцветник



Дурман
(сростнолистная чашечка)



Слива
(раздельнолистная чашечка)

Венчик сростнолепестный



Венчик раздельнолепестный



ТИПЫ ЦВЕТКОВ

- Цветки, содержащие одновременно пестики и тычинки(вишня, тюльпан) называются **обоеполые**.



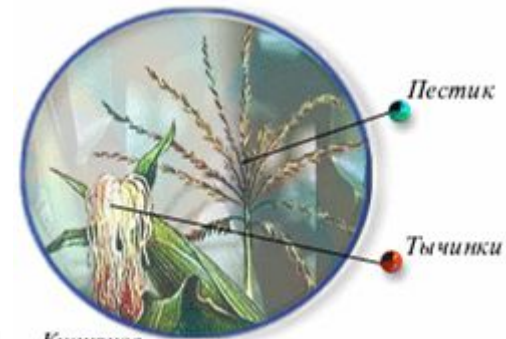
- Цветки, содержащие либо пестики, либо тычинки (огурец, тополь, облепиха) называются **однополые**.



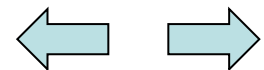
Пестичный
цветок



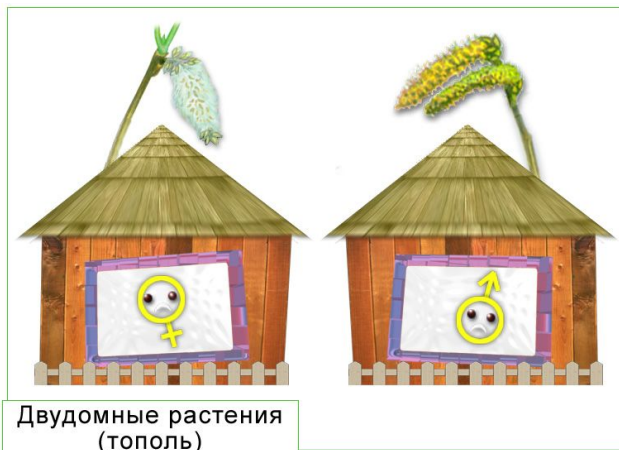
тычиночный
цветок



Кукуруза



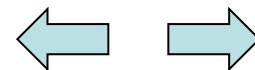
Типы цветков.



- Растения, у которых пестичные и тычиночные цветки находятся на разных растениях (тополь, осина, хмель, ива, крапива) называются двудомные.



- Растения, у которых однополые пестичные и тычиночные цветки находятся на одном и том же растении (огурцы, тыква, кукуруза, ольха, дуб) называются однодомные.



Однодомные цветки



Огурец



Тыква



Кукуруза

Двудомные растения



Ива



Крапива двудомная



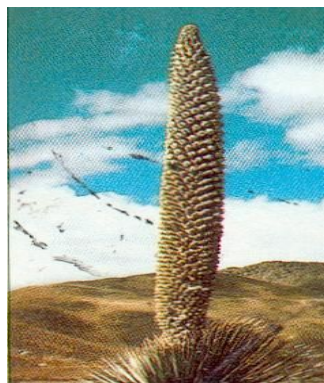
Осина

ДЛЯ ЛЮБОЗНАТЕЛЬНЫХ

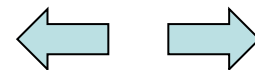
Самый большой цветок (масса около 7 кг, диаметр 91 см) имеет растение **Раффлезия Арнольда** с о. Суматра, паразитирующее на корнях лиан. Этот Цветок является символом Индонезии, а растение так и называется здесь Раффлезия Индонезийская.



Самое большое соцветие (метелка) диаметром 2,4 м наблюдалось у **пуйи Раймонда** в Боливии, поднималось на высоту 10,7 м.



Цветочная стрелка с тысячами мелких цветков, собранных в початковидное соцветия, у субтропического растения **агавы** из Калифорнии достигла высоты 15,8 м.



ПРОВЕРЬ СЕБЯ.

цветоножка

цветоложе

чашечка

лепестки венчика

пестик

тычинка

околоцветник

