

Тема урока:

Учение Ч.Дарвина об искусственном отборе

*Автор: Мишнина Лидия
Александровна, учитель биологии
СОШ №3 Акбулакского района
Оренбургской области*

Цель урока:

Выявление сущности искусственного отбора и его творческой роли в создании новых пород и сортов растений; *раскрытие механизма эволюционного процесса;*

добиться понимания расхождения признаков в искусственных условиях и решающей роли человека в данном процессе.

- 1. Актуализация знаний
(слайды 4-9)**
- 2. Введение в тему
(слайды 10,11)**
- 3. Изучение нового материала
(слайды 12-33)**
- 4. Закрепление
(слайды 34-36)**

Эволюция –

процесс исторического развития живой природы с момента возникновения жизни на Земле до современности

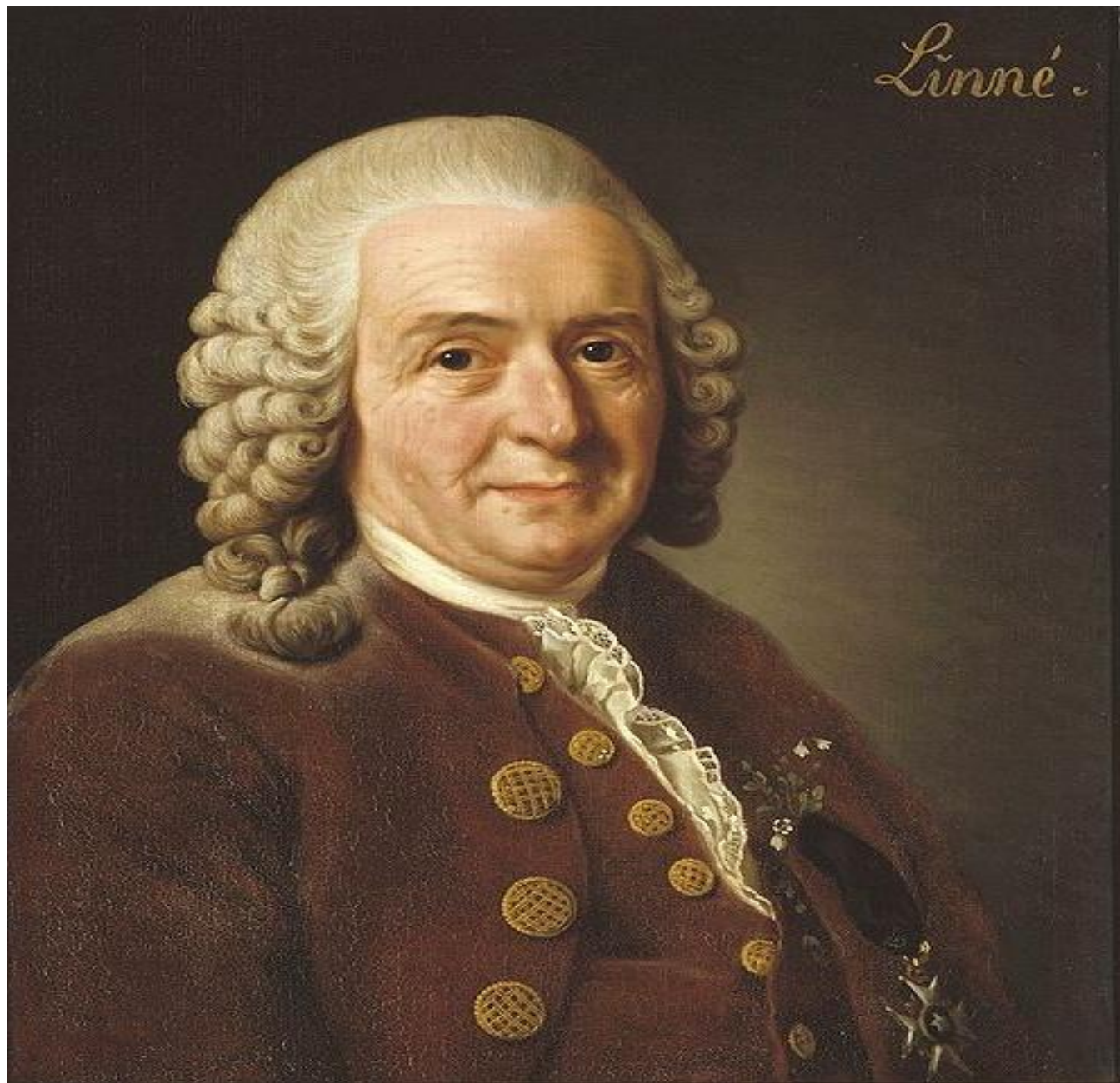
Популяция-

совокупность организмов одного и того же вида, объединенных общим местом обитания ...

Вид –

сходные по строению и физиологическим особенностям особи...

- **1. Кто из ученых создал совершенную для своего времени систему органического мира, включив в нее все известные тогда виды животных и растений?**
- 1) Аристотель
- 2) К. Линней
- 3) Ч. Дарвин
- 4) Ж.-Б. Ламарк



(1707-1778, Швеция)

• 2. Кто из ученых является автором целостной теории эволюции?

- 1) Аристотель
- 2) К. Линней
- 3) Ч. Дарвин
- 4) Ж.-Б. Ламарк

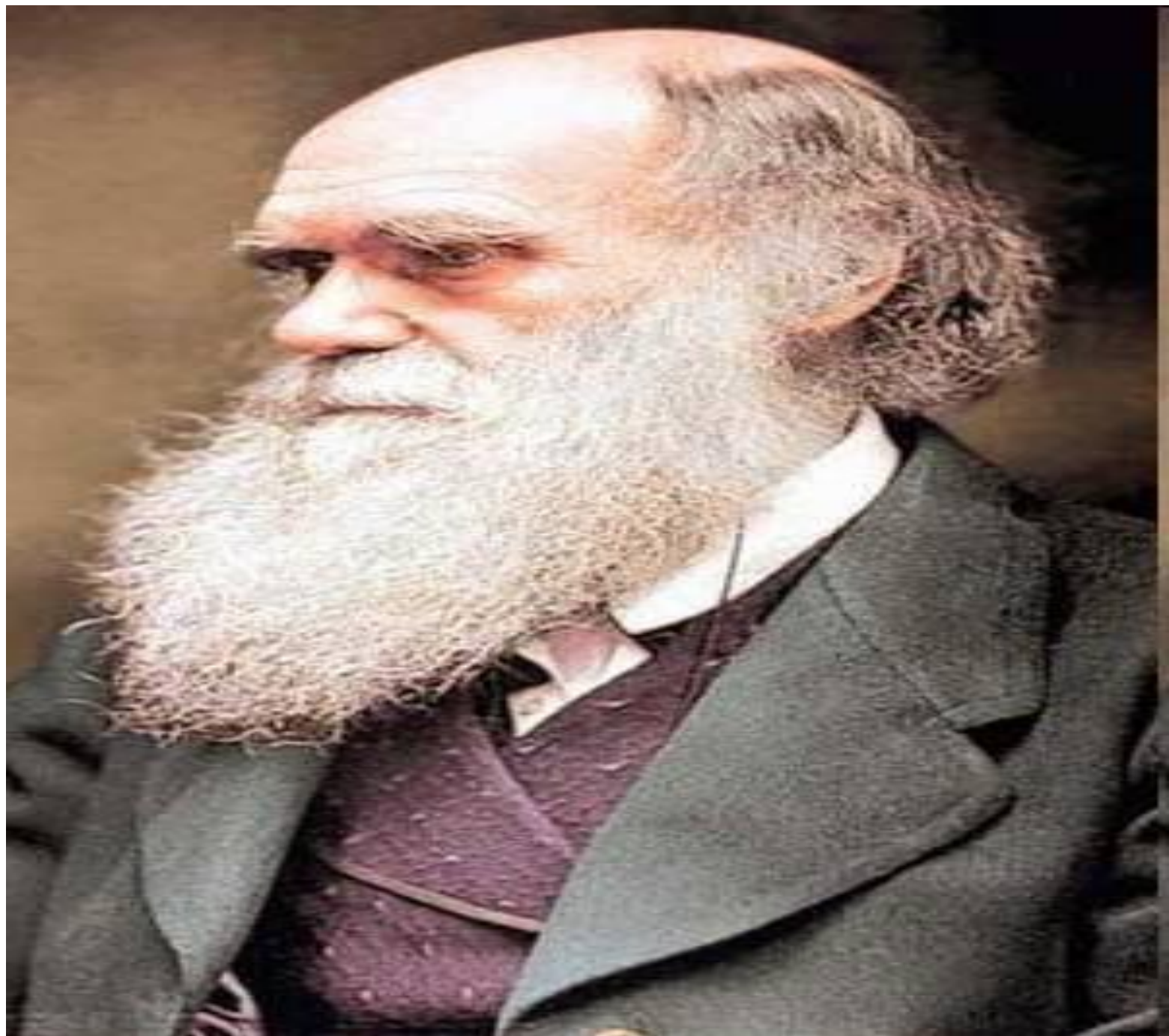


ЛАМАРК

**Жан Батист Пьер Антуан де Моне
1744-1829**

- Ламарк **создал** первую теорию эволюции органического мира;
- **Ввел** принцип историзма как условия понимания биологических явлений;
- **Выдвинул** в качестве главной причины изменяемости видов условия внешней среды

- ***Какая неразрешенная проблема стоит перед наукой XVIII- начала XIX века?***
- ***Правильное объяснение движущих сил развития органического мира***



Селекция - наука, занимающаяся разработкой теории и методов создания и совершенствования пород животных и сортов растений.

Порода (сорт) – искусственно созданная человеком популяция организмов, которая характеризуется специфическим генофондом, наследственно закрепленными морфологическими и физиологическими признаками, определенным уровнем и характером продуктивности

- Мутация –
- внезапное изменение наследственных свойств организма, приводящее к изменению тех или иных его признаков.

Такса



Какое свойство живых организмов вы наблюдаете при знакомстве с разнообразием бархатцев наших школьных клумб?



(Наследственную изменчивость)













28/04/2007

- **Чем обусловлена наследственная изменчивость?** (*Наследственная изменчивость обусловлена возникновением разных типов мутаций и их комбинаций в*
- *последующих скрещиваниях. стр 23)*

Вывод:

Наследственная изменчивость сама по себе не может привести к созданию породы или сорта.—она лишь является предпосылкой возникновения культурных форм.

Творческим фактором создания является целенаправленная деятельность человека, которую Ч. Дарвин и назвал искусственным отбором.

- ***Искусственный отбор-***

- процесс создания новых пород животных и сортов культурных растений путем систематического отбора и размножения особей с ценными для человек признакам и свойствами.

- **Чем объясняется многообразие сортов капусты?**

1 – дикая однолетняя

- 2 – кочанная
- 3 – цветная
- 4 – кольраби
- 5 – брюссельская
- 6 – савойская

1



2



кольраби

4



5

брюссельская



3



савойская

6



- **Природа** *поставляет самые разнообразные наследственные изменения.*
- **Человек** *находит среди них полезные для себя и из поколения в поколение , накапливает эти изменения путем отбора*

Основные процессы эволюции пород и сортов

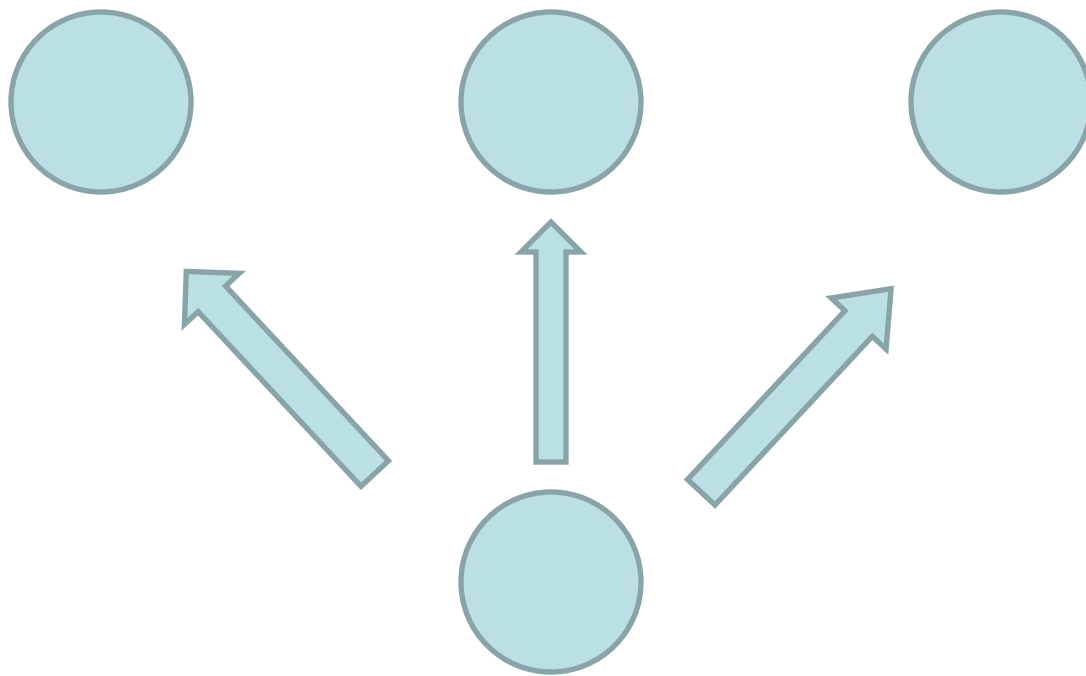
Материал эволюции	
Движущие силы эволюции	
Результат эволюции	

Основные процессы эволюции пород и сортов

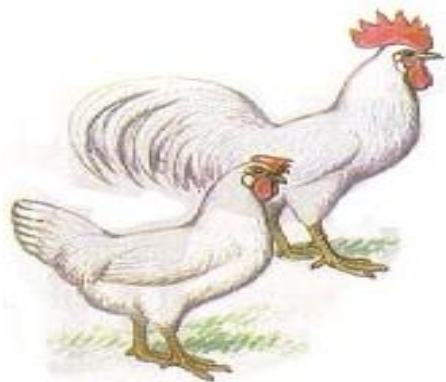
Материал эволюции	Наследственная изменчивость
Движущие силы эволюции	Искусственный отбор
Результат эволюции	Создание новых пород (Ж) и сортов(Р)

Сообщение учащегося

Породы и сорта, происходящие от общих диких предков, развиваются под влиянием человека в разных направлениях, согласно его целям, вкусам и запросам.







легорн



плимутрок белый



род-айланд



московская



нью-гемпшир



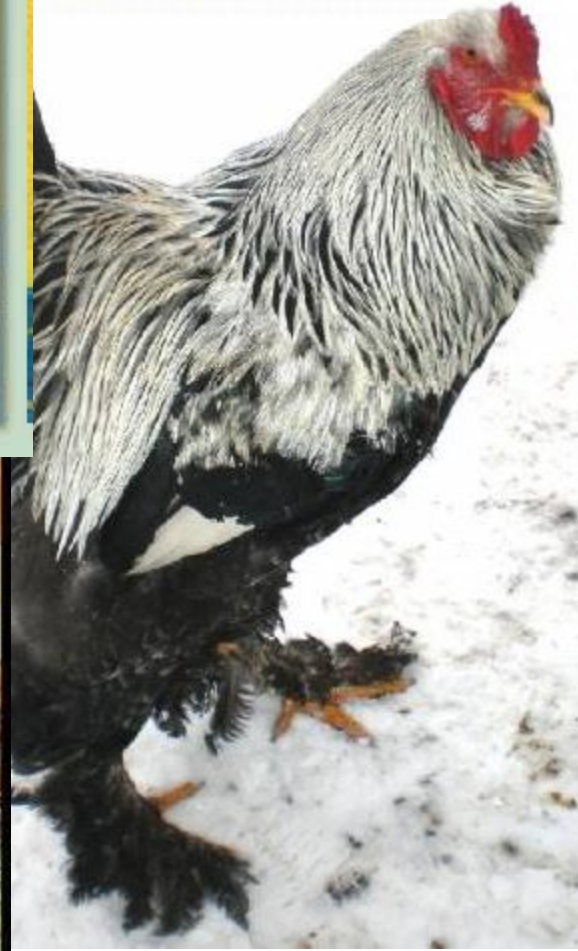
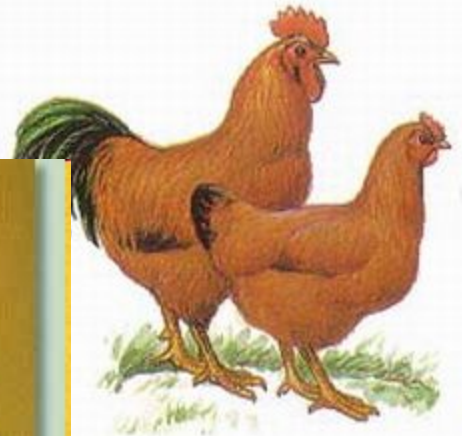
плимутрок полосатый



корниш



бройлер



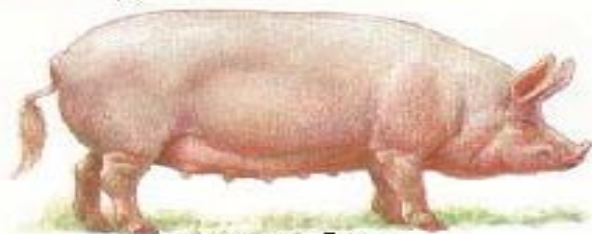




крупная белая



латвийская белая



литовская белая



ландрас



украинская степная белая



эстонская беконная



северокавказская



миргородская



уржумская



белорусская чёрно-пёстрая

- Закрепление.
- ***Вы голубевод.***
- ***В вашем распоряжении только одна форма голубей – дикие сизые.***
- ***Вам необходимо вывести от них новую породу с черным опереньем.***
- ***Как вы решаете эту проблему, руководствуясь учением Дарвина?***



- - из стаи выбираю несколько особей с наиболее выраженным признаком - черной окраски в оперенье.
- Допускаю их к размножению и среди потомства снова провожу отбор по желаемому признаку
- Из года в год черная окраска накапливается, что и приводит к образованию голубей с черным опереньем