

Удивительная Биосфера. Самые интересные места на земле

Биосфера — это зона Земли, затронутой живое вещество. С современных позиций биосферу рассматривают как наиболее крупную экосистему планеты, поддерживающую глобальный круговорот веществ.

Все экосистемы планеты (моря, горы, болота, леса, степи, пустыни и полупустыни, агроценозы, эстуарии и многие другие) в совокупности составляют огромную экологическую систему планеты — биосферу.

Каньон Антилопы, Аризона, США

Этот каньон, вероятно, один из самых красивейших каньонов.

Индейцы навахо окрестили его Тсе, что означало "Место, где вода пробивает скалы".



Памуккале, Турция

Эти ослепительно-белые, завораживающие террасы, так называемые травертины, возникли на склоне горы в результате отложения солей из насыщенных кальцием источников.



"Волна из камня", Аризона

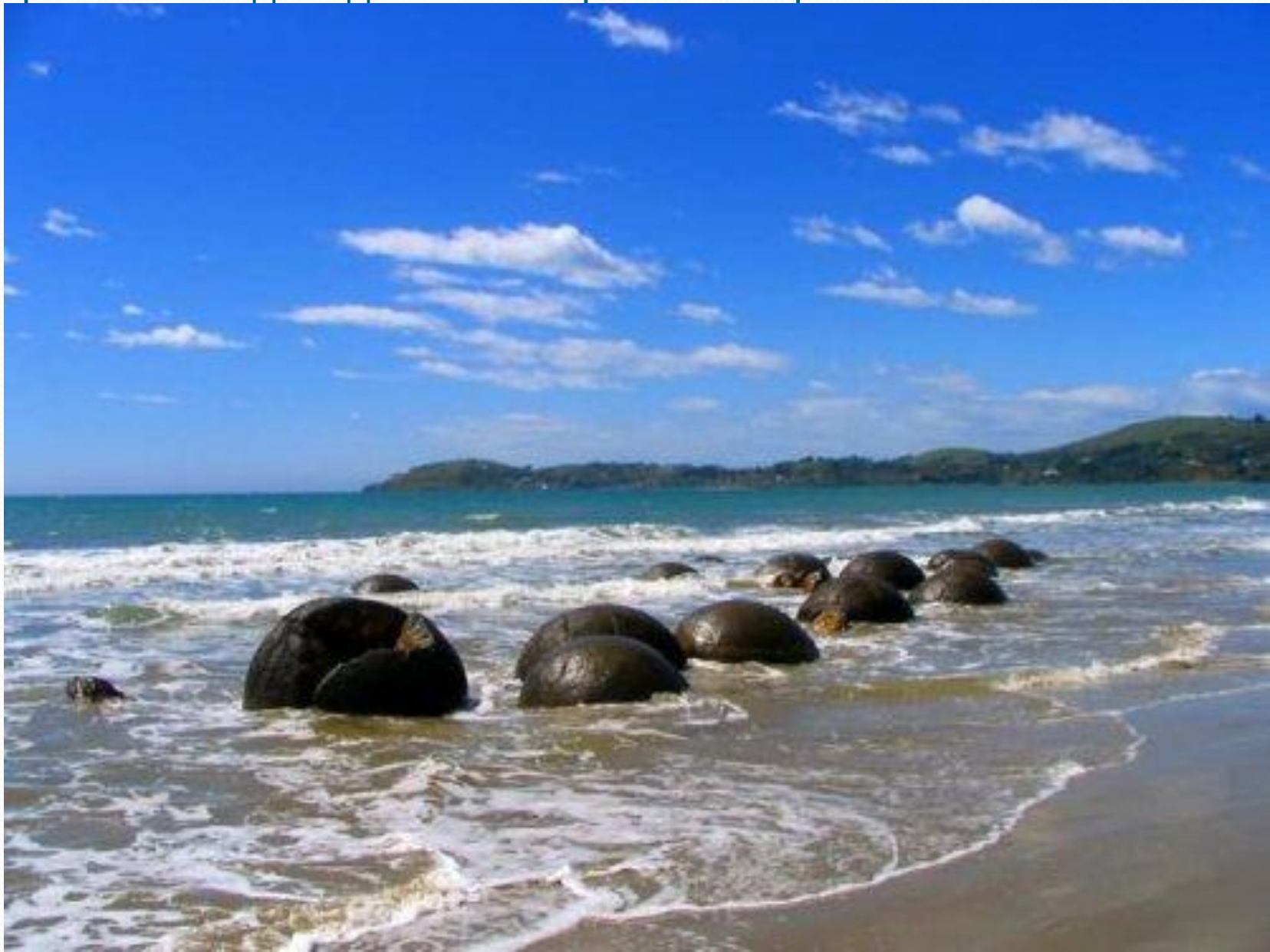
Эта невероятная скала не оставляет равнодушным.

Сформированная еще в Юрский период, эта песчаная дюна стала невероятно плотной и твердой под действием процессов эрозии.



Валуны Моеракі, Новая Зеландия

Эти валуны, расположенные на побережье Новой Зеландии, сформировались под воздействием эрозии и ветров.



Эти удивительные горы расположены в национальном парке Пурнулулу, в западной Австралии. Сформировались они в результате эрозии на протяжении 20 миллионов лет и удивительным образом напоминают улы.



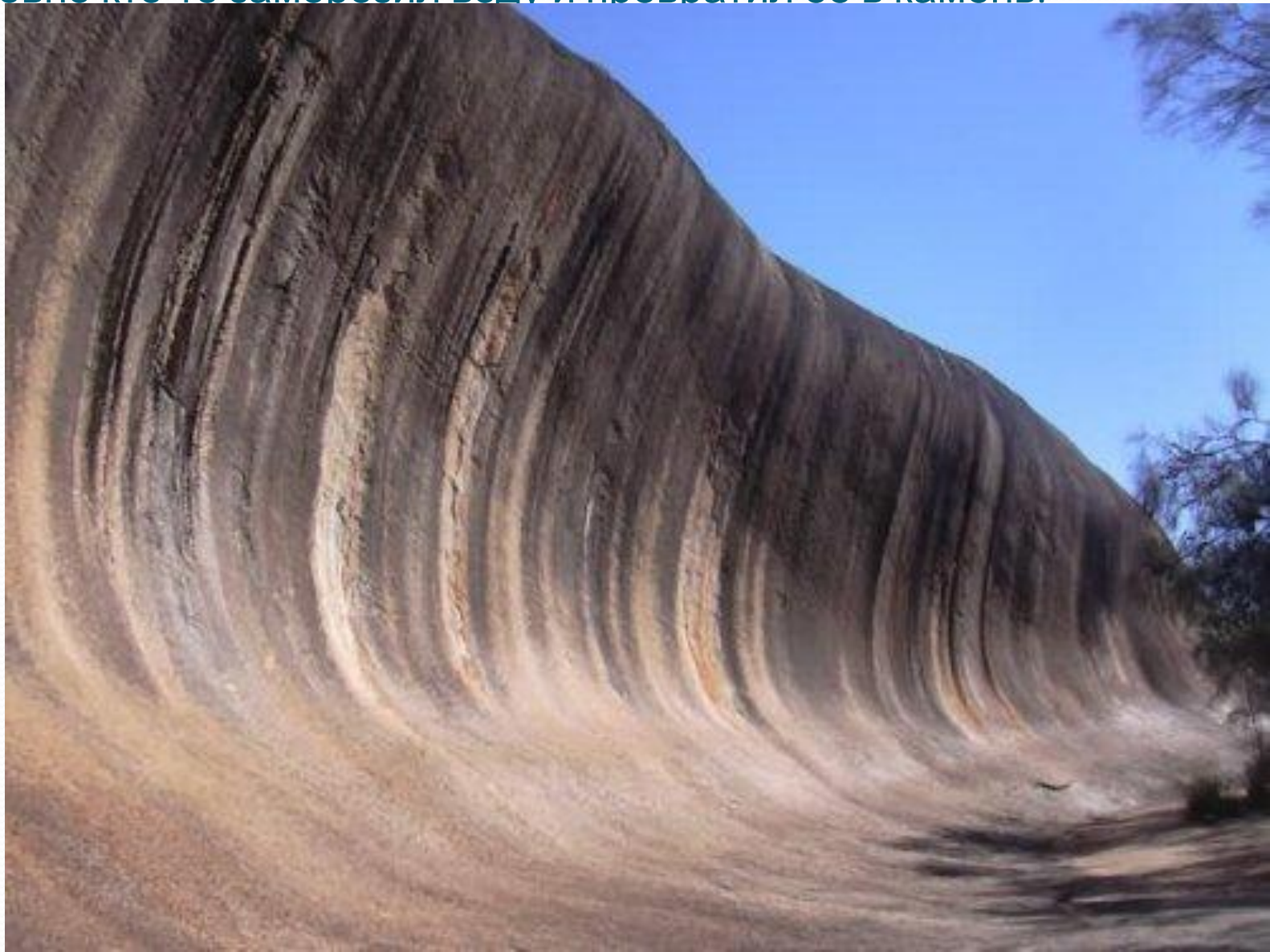
Пещера Фэнтези, Бермуды

Удивительно глубокая пещера расположена на Бермудских островах. В течение длительного времени она была закрыта для туристов, однако в 2001 году власти вновь открыли ее для мира.



Скала Волна, Австралия

Скала волна (Wave Rock) - это потрясающая, естественно сформированная скала, которая напоминает гребень огромной волны, словно кто-то заморозил воду и превратил ее в камень.



Эти холмы - геологическое образование на острове Бохол и одновременно одна из главных достопримечательностей Филиппин. Здесь расположено более 1200 холмов почти правильной конусообразной формы, занимающих площадь около 50 квадратных километров.



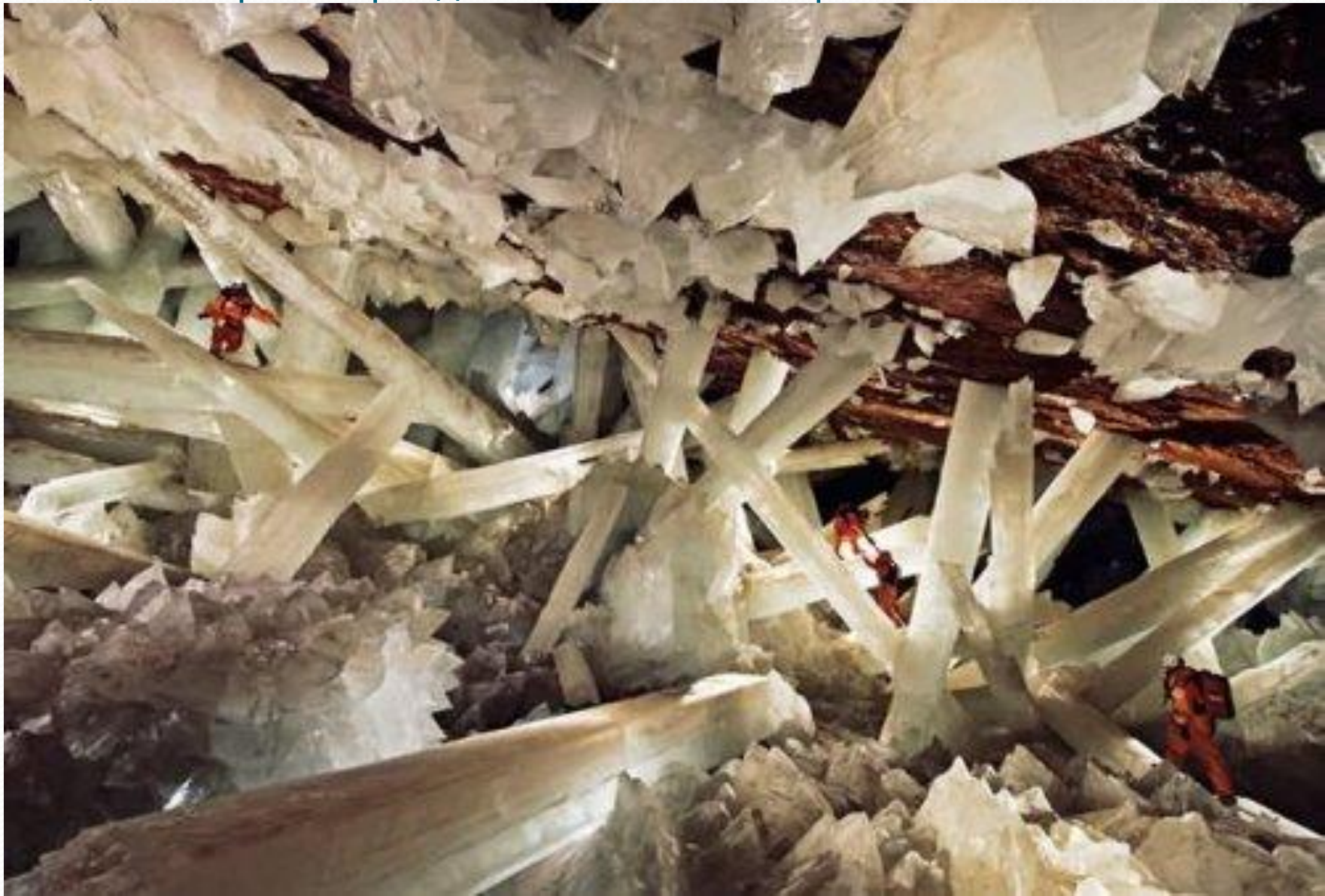
Каменный лес, Мадагаскар

Этот поразительный лес из минералов расположен в заповеднике Цинги-де-Бемараха.



Кристалльная пещера гигантов, Мексика

Эта поразительная пещера достигает 300 метров в глубину и усеяна крупными кристаллами селенита. На дне пещеры расположен разлом, из которого периодически изливается раскаленная магма.

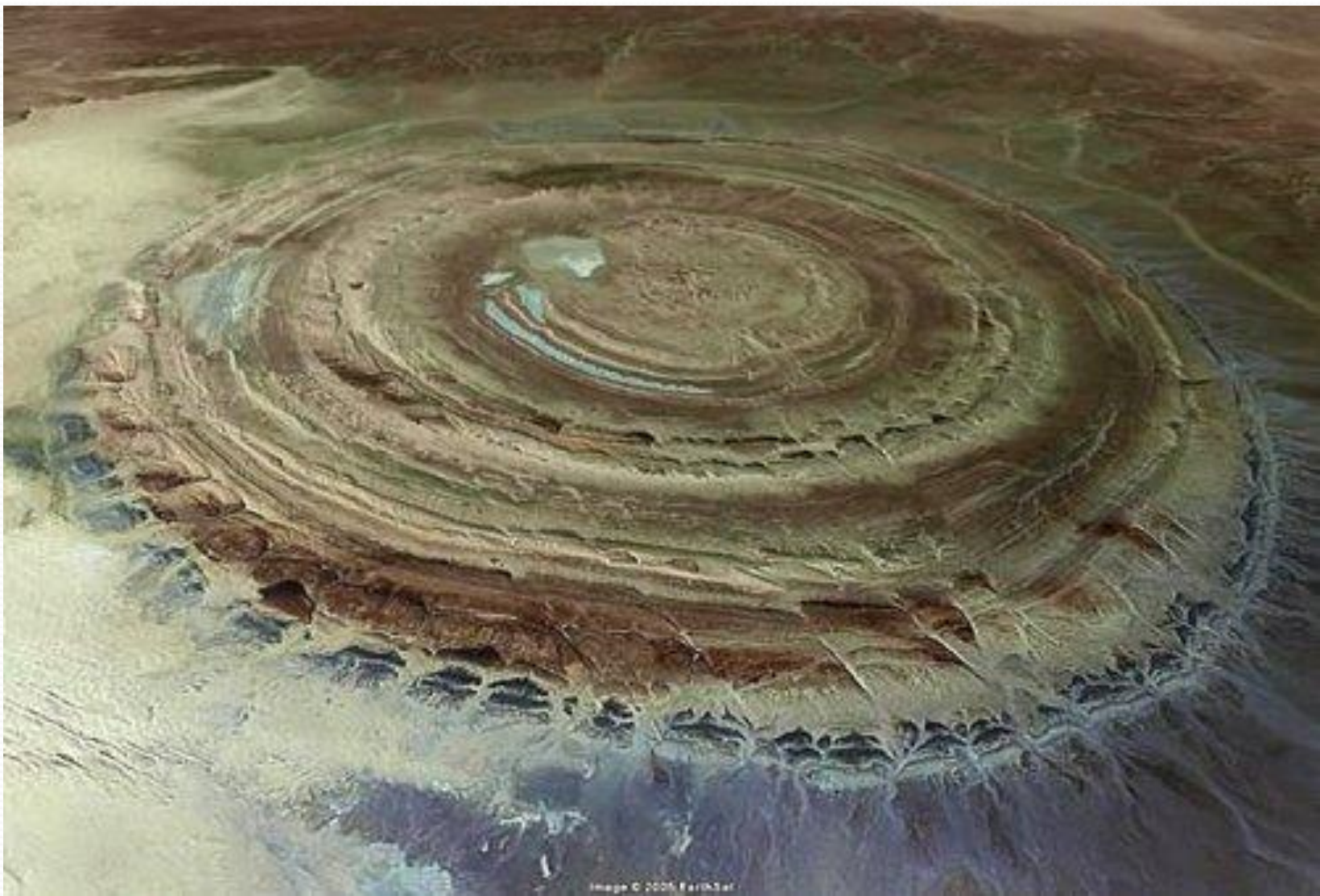


Голубой грот, Италия

Голубой грот расположен на северном берегу острова Капри. У грота единственный вход со стороны моря, и попасть сюда можно только на лодке.



Глаз Сахары, или как его обычно называют - Структура Ришат, это геологическое образование, расположенное в западной мавританской части пустыни Сахара в Африке. Довольно долгое время структура Ришат служила ориентиром для космонавтов на орбите, так как представляла хорошо видимый объект на обширном пространстве ничем не примечательной пустыни.



Эта морская пещера расположена на необитаемом острове Стаффа, во Внутренних Гебридских островах Шотландии. Она поразительным образом напоминает внутренность большого храма. В тихую погоду волны моря производят в пещере своеобразные мелодичные звуки, в бурю и во время морских приливов — сильный шум, слышный за несколько миль в окружности.



Солончак Уюни - это высохшее соляное озеро на юге пустынной равнины Альтиплано, Боливия. Расположено оно на высоте около 3650 метров над уровнем моря. Внутренняя его часть покрыта слоем поваренной соли толщиной 2—8 метров. Во время сезона дождей солончак покрывается тонким слоем воды и превращается в самую большую в мире зеркальную поверхность.



Знаменитые врата в Ад – Дарваз в Туркменистане, тоже попали в наш список. Это место пугает своей мощью, тысячами тонн лавы и жаром, исходящим из недр Земли. Находится горящий кратер в середине пустыни Каракум, его диаметр – 60 метров, а глубина 20 метров. По своей сути – Дарваз это газовый колодец, и история его открытия довольно интересна. Исследователи бурили здесь скважину, чтоб добывать газ, но в результате открылась эта огромная пропасть, газ пришлось поджечь чтоб никто не отравился.



Замыкают список самых необычных мест на земле ледяные пещеры Эйсрайзенвельт. Эти пещеры отличаются от любых других пещер своей ледяной необычностью. Попав сюда чувствуешь себя в каком-то другом сказочном мире. В мире существует множество ледяных пещер, но пещеры Эйсрайзенвельт – самые большие среди них. Их общая протяженность составляет 40 километров, и для посещения открыта лишь небольшая часть. Но даже этого хватает, чтобы тысячи туристов каждый день восхищались величием и необычностью этого места



Слава и Внимание!

