

# Фабрика жидкого золота



Пчелы распространились по всему миру, вероятно, из Индии. Они обитают там, где есть цветущие растения. Медоносная пчела - это очень ценное насекомое. Вначале она была приручена в Азии, а в настоящее время - известна во всем мире: и в знойных пустынях, и на холодных вершинах Альп и Анд.



# Как устроен улей?





*Главная в улье – матка.*



*Ee называют царицей.*

**Матка  
откладывает  
яйца в  
ячейки сот.**



# Рождение пчёлки



# "Профессии" пчёлки

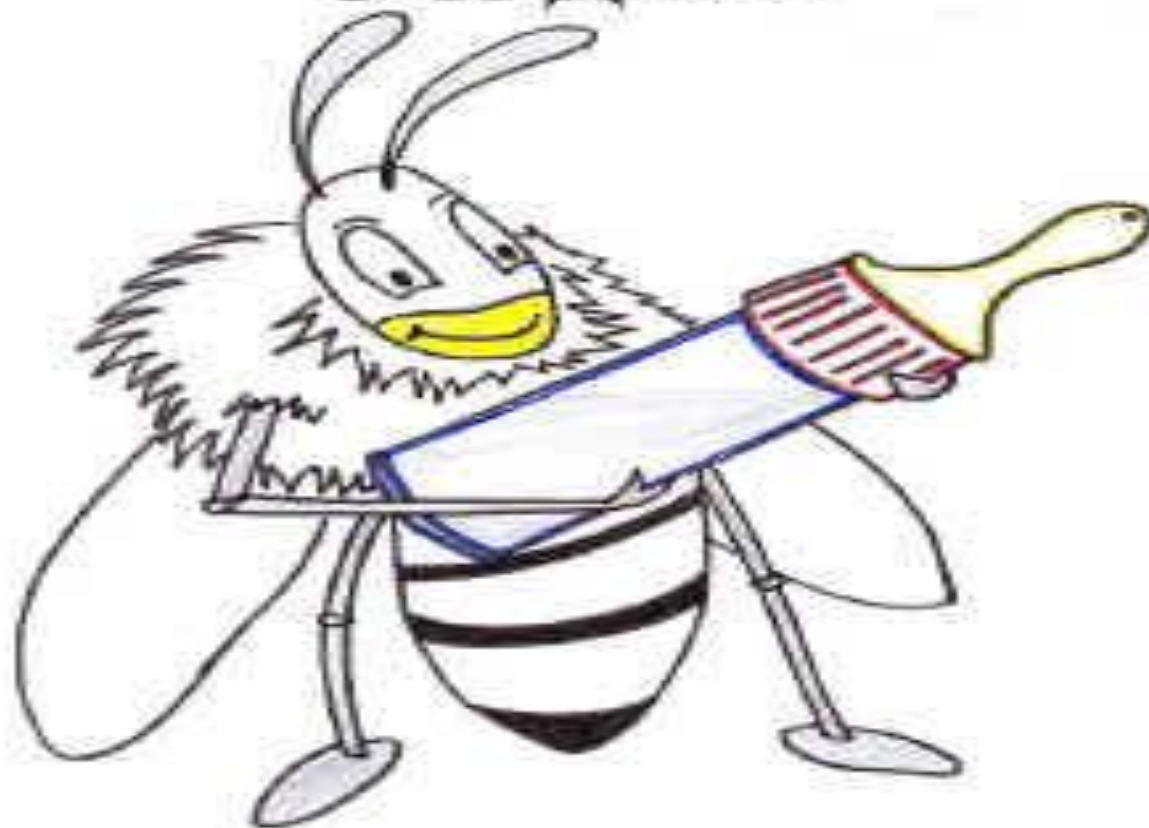
1-й ДЕНЬ



ЧИСТИЛЬЩИК



5-Й ДЕНЬ



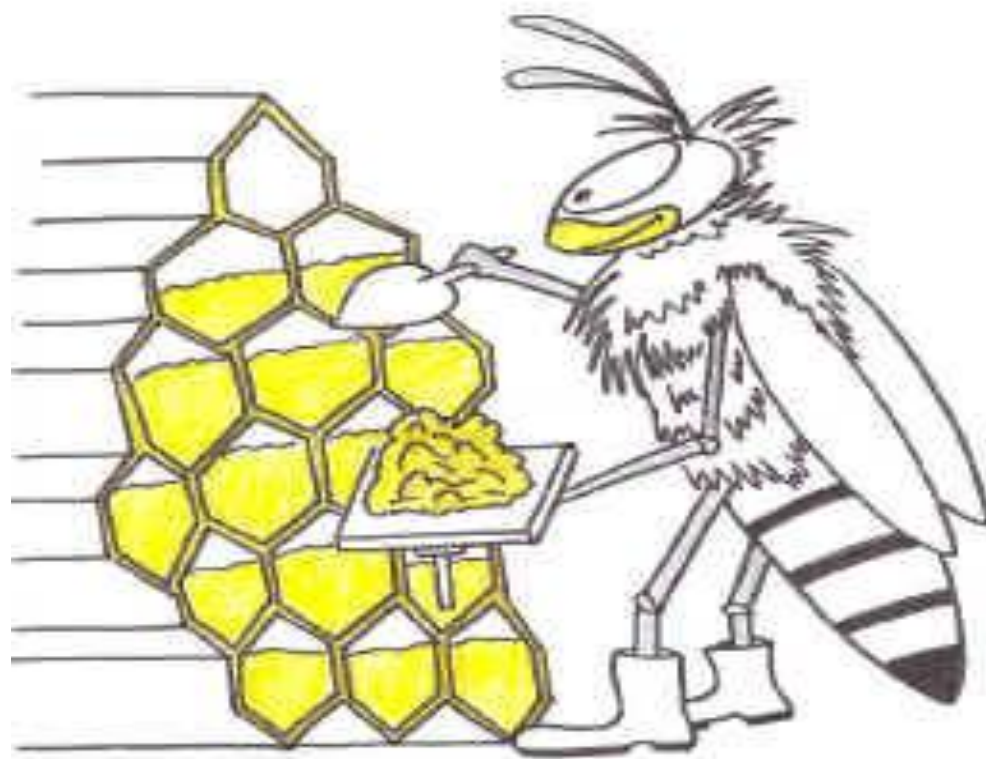
КОРМИЛИЦА

8-Й ДЕНЬ



СТРОИТЕЛЬНИЦА

12-й ДЕНЬ



ПРИЕМЩИЦА КОРМА

16-ДЕНЬ



САНИТАР

19-й ДЕНЬ



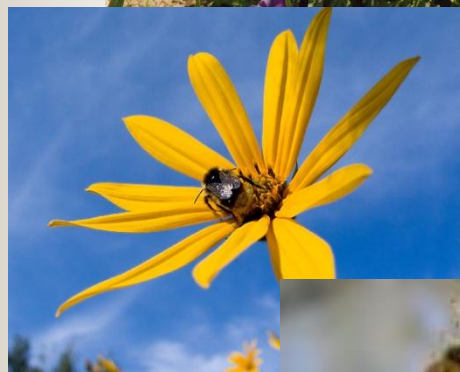
СТОРОЖ

# Сборщица пыльцы и нектара

26-Й ДЕНЬ



# Цветочные часы



# Вывозим ульи на поля гречихи, рапса в село Урик





# Для сбора 1 кг мёда

- 10 миллионов цветков
- 120-150 нош нектара
- 450.000 километров



# Продукты пчеловодства



**ПРОПОЛИС**

**ПЕРГА**

**ПЫЛЬЦА**

**ПЧЕЛИНЫЙ ЯД**

**МАТОЧНОЕ**

**МОЛОЧКО**

**ВОСК**

**МЁД**

# Книга рекордов Гиннеса

В состав меда входит около **300** полезных для здоровья человека веществ.

- Чтобы нектар превратился в мед пчела, изготавливающая его, выпускает нектар изо рта и вновь проглатывает его **240** раз.



- Пчела летит к цветку со скоростью **65** км\ч. Движение её крыльев незаметно для нас, т.к. она очень быстро ими машет - **440** взмахов в секунду .

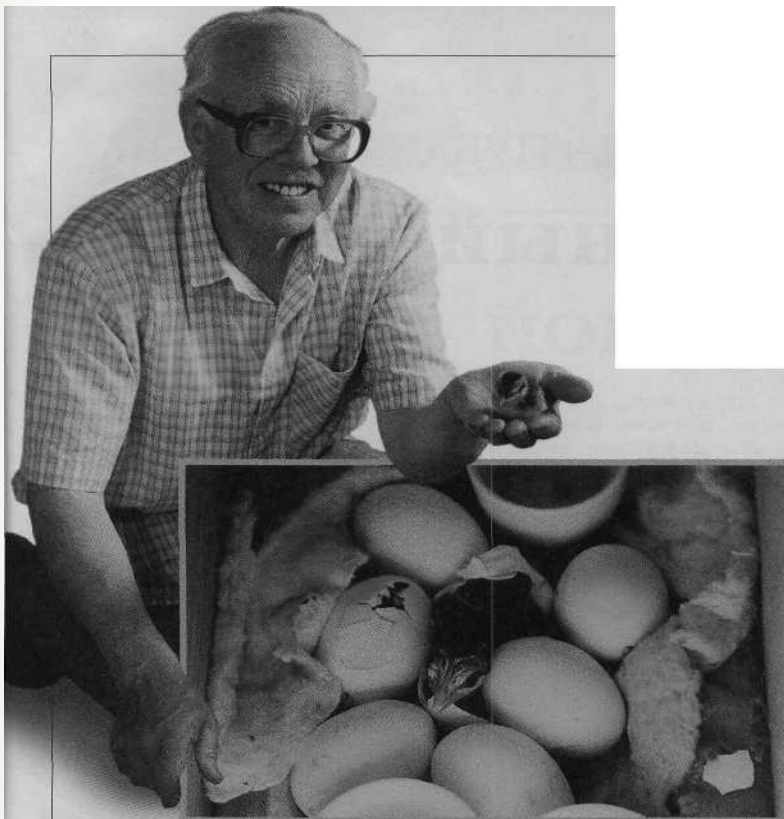
# Книга рекордов Гиннеса

- *пчелы - "математики"*
- *Способность удлинять свою жизнь в 5-6 раз*
- *рабочая пчела успевает опылить за день до 7 000 цветков;*
- *пчелы - чемпионы по обонянию*
- *в 99% случаев пчелы безошибочно определяют взрывчатые вещества*



# Пчёлы выводят в улье цыплят

В



Всё изображение: Фото,  
Roland Berggren,  
Museum für Natur,  
Stockholm.

- *Пчела - это лучший маленький друг, какой только имеется у человека на свете.*



Д.Мор



- **«Мёд – жидкое золото природы».**

*Памятник пчеле находится в Японии в городе Гифу.*

