

МОУ « средняя общеобразовательная школа №118»

Происхождение человека.

Биология, 11 класс

Учитель биологии
МОУ «СОШ №118»
Мисюрина А.А.

г. Пермь, 2009

КТО СЕГДЯ МЫ И

Опорные вопросы.

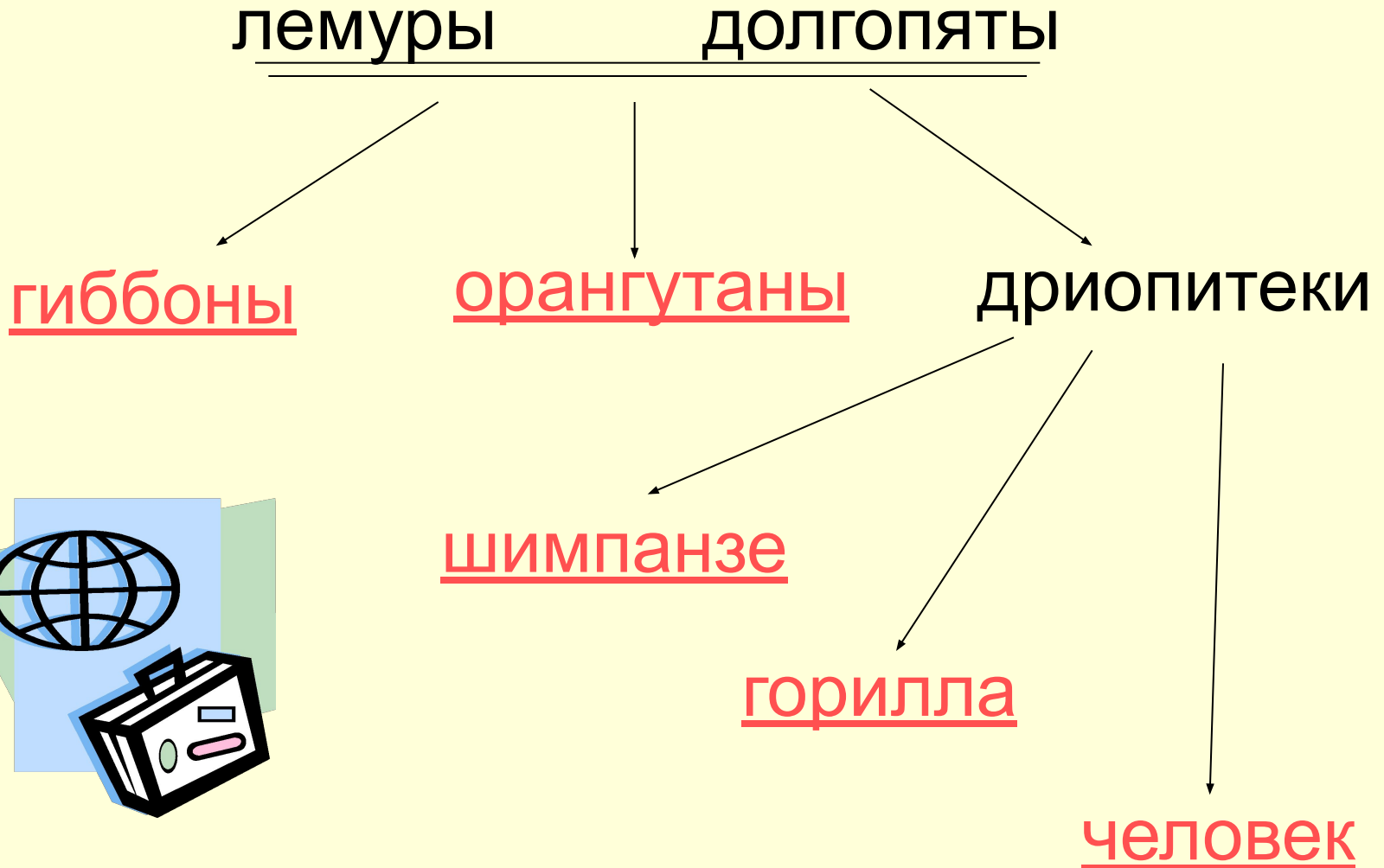
1. Положение человека в системе органического мира.
2. Эволюция приматов.
3. Стадии эволюции человека.
4. Современный этап эволюции человека.
5. Заключение.



Положение человека в системе органического мира.

- Царство *животные*
- Тип *хордовые*
- Класс *млекопитающие*
- Отряд *приматы*
- Семейство *люди*
- Род *человек*
- Вид *Человек разумный*
Homo sapiens

Эволюция приматов.







приматы

Шимпанзе

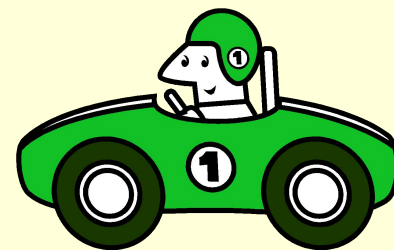


приматы



Горилла

ПРИМАТЫ



Стадии эволюции человека.

3 стадии:

Древнейшие
люди

Питекантроп,
Синантроп,
Гейдельбергский
человек

Древние
люди

Неандертальцы

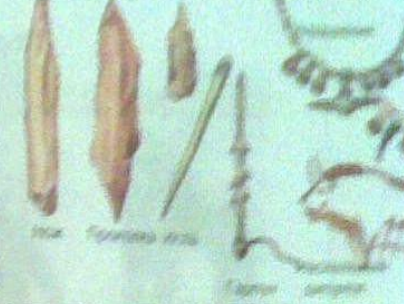
Современные
люди

Кроманьонцы



Ступени развития человека

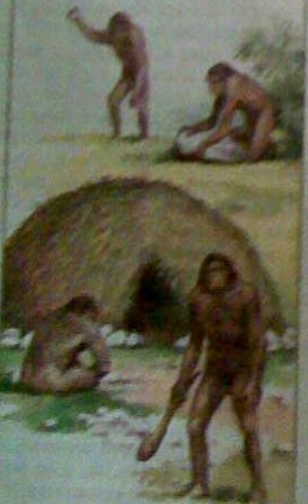
ЖИЗНЬ НАШИХ ДАЛЕКИХ ПРЕДКОВ



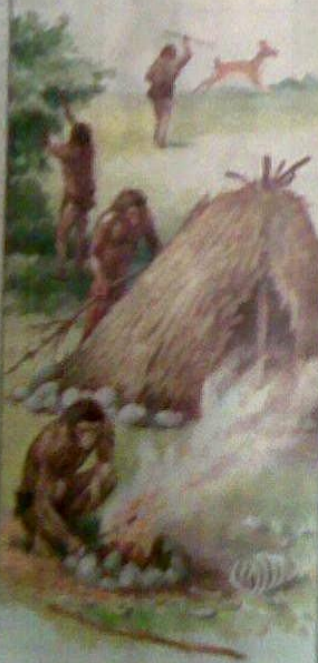
Австралопитеки



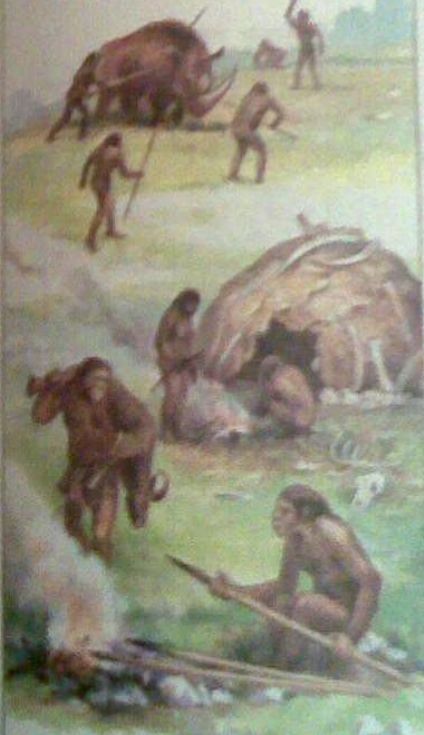
Человек умелый



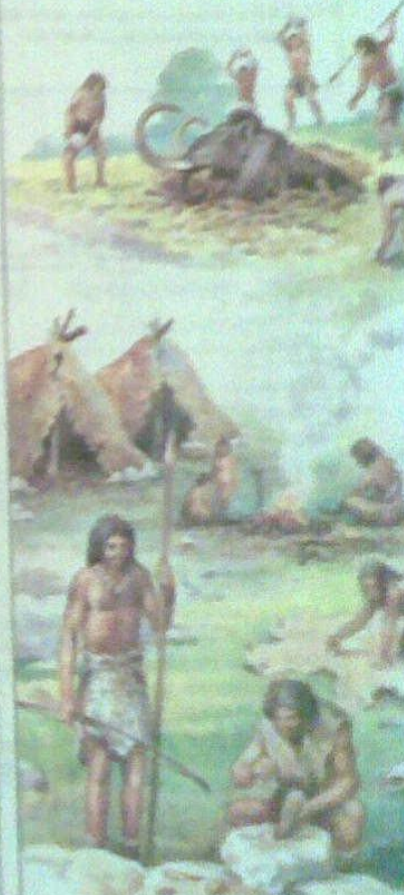
Человек прямоходящий



Неандерталец

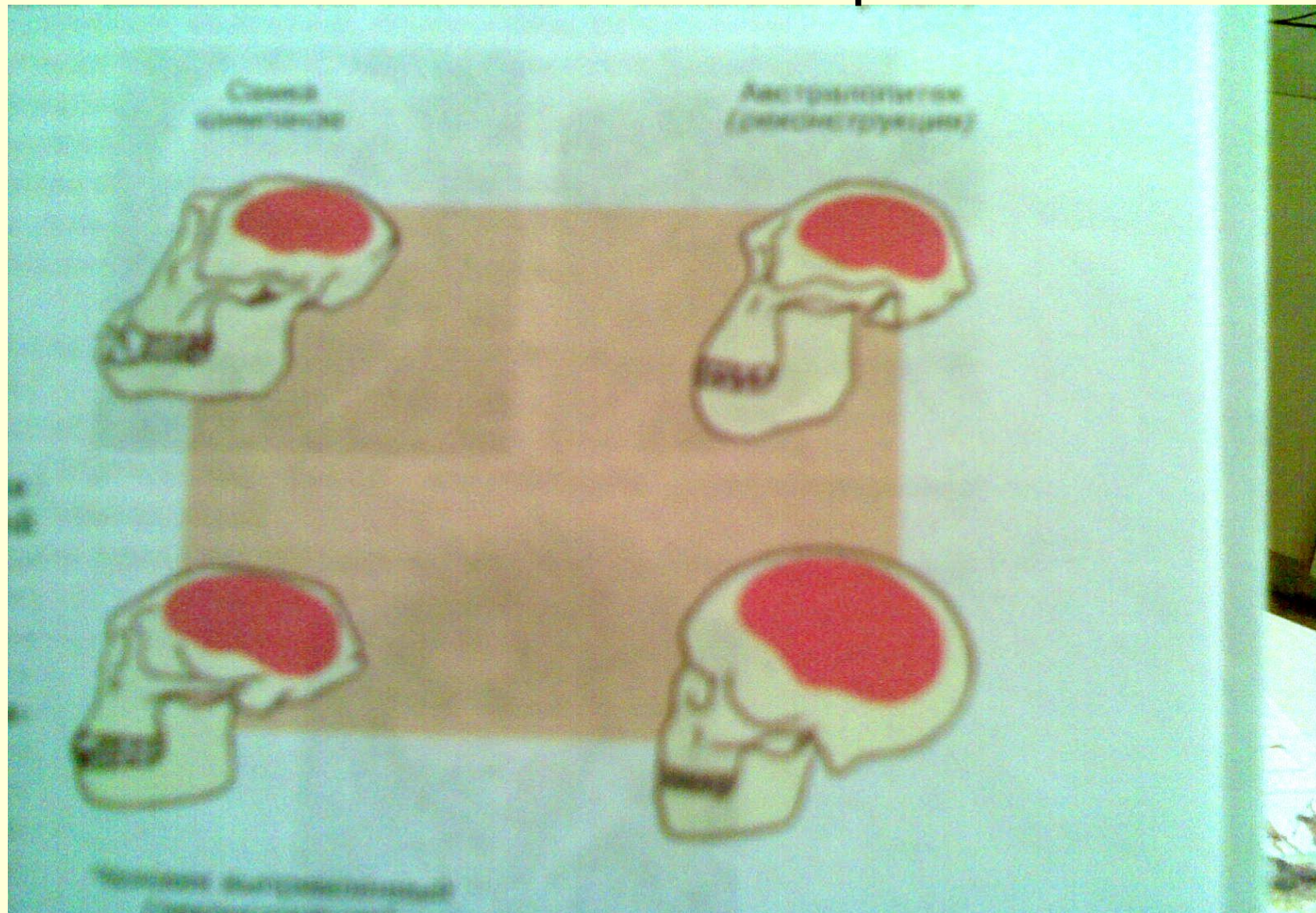


Кроманьонец



Самка шимпанзе

Австралопитек

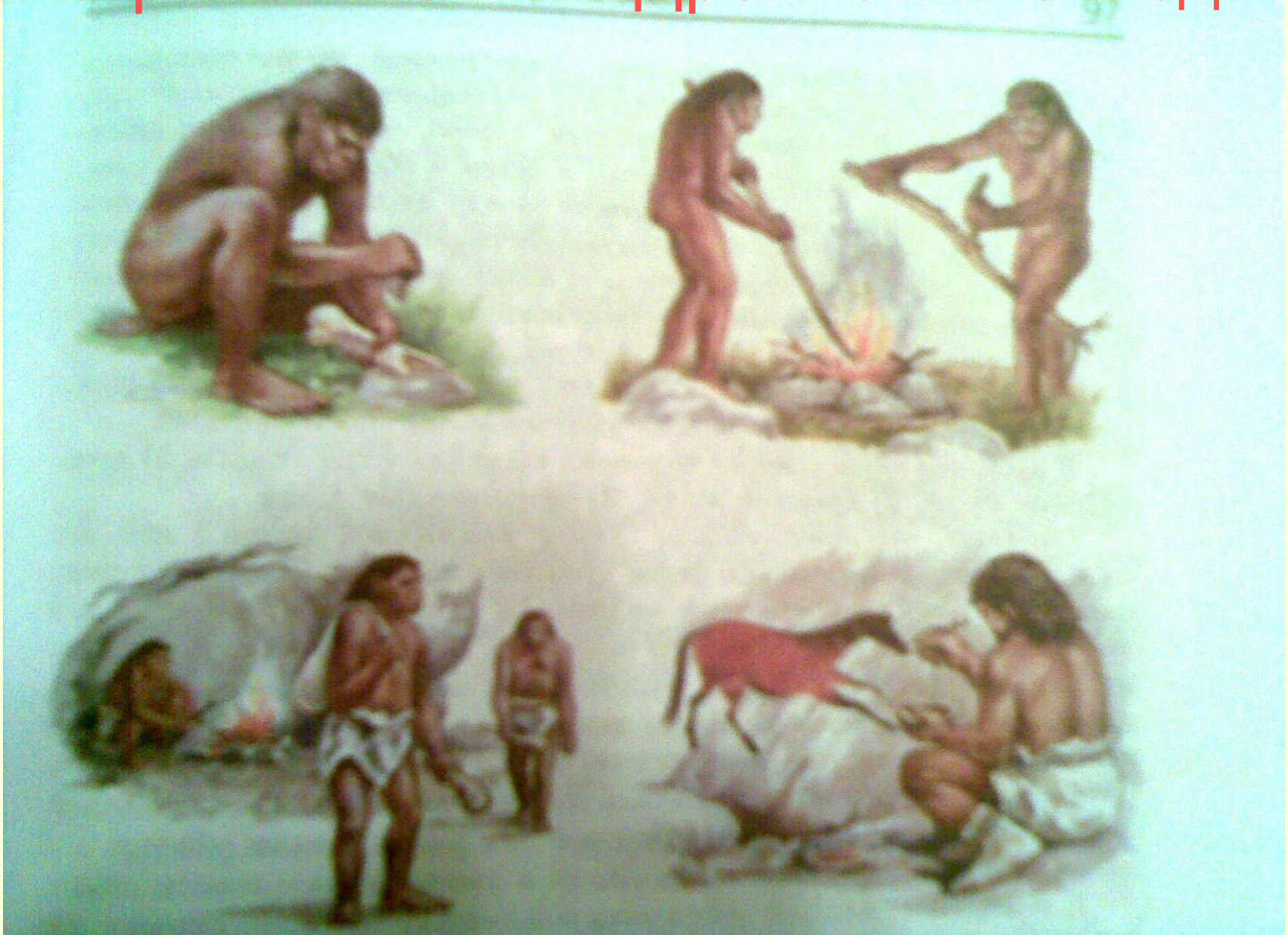


Человек выпрямленный

Кроманьонец

австралопитек

Древнейшие люди



неандерталец

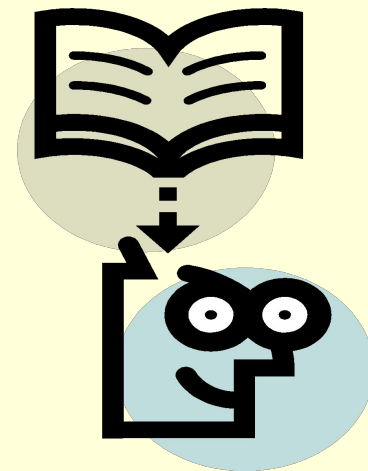
кроманьонец

содерж

Роль труда в происхождении человека.

Особенности человека:

- Высокоразвитая нервная система
- Речь, как средство общения людей
- Разделение функций верхних и нижних конечностей
- Неспециализированная рука
- Создание общества взамен стада



**ЖИЗНЬ
НАШИХ
ДАЛЕКИХ
ПРЕДКОВ**



Ручной рубанок

Скребло

Кладовый ножик



Ручной рубанок

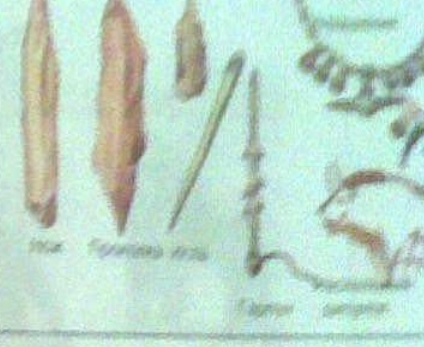
Клюнья

Деревянный колющий



Скребло

Нож



Нож

Кольцо

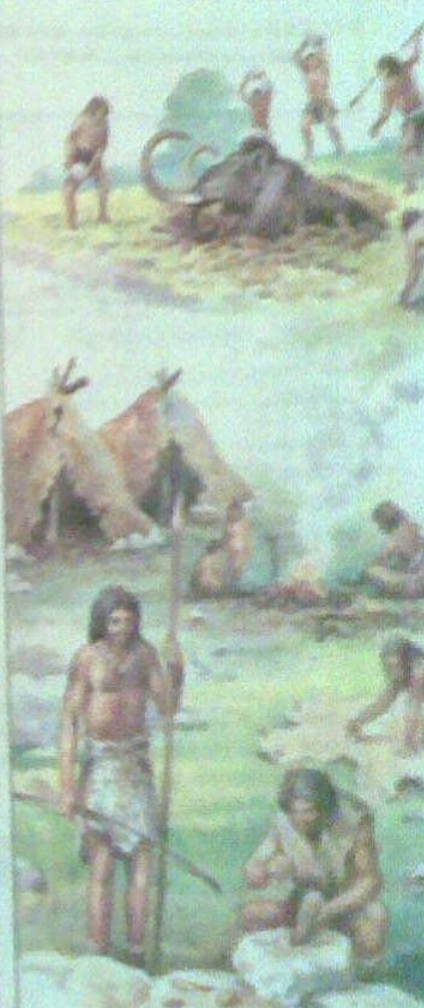
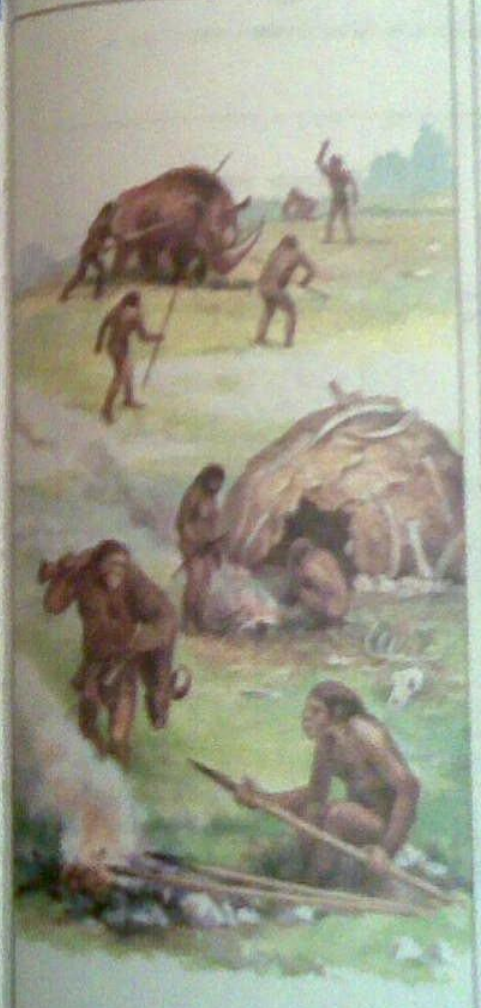
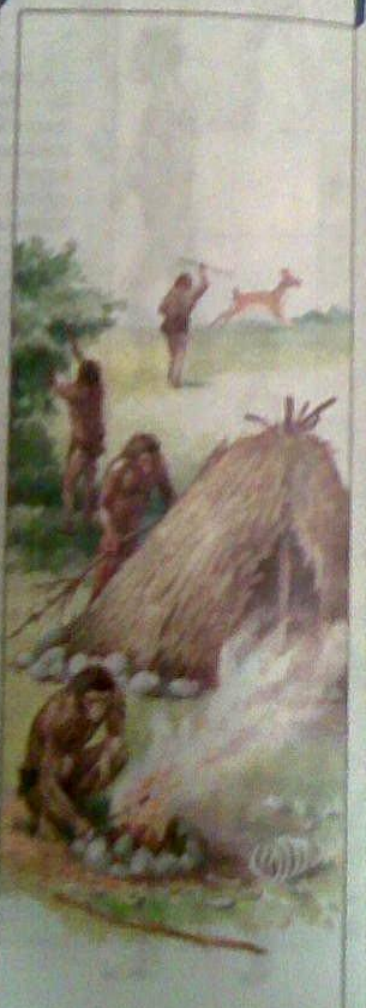
Австралопитеки

Человек умелый

Человек прямоходящий

Неандерталец

Кроманьонец

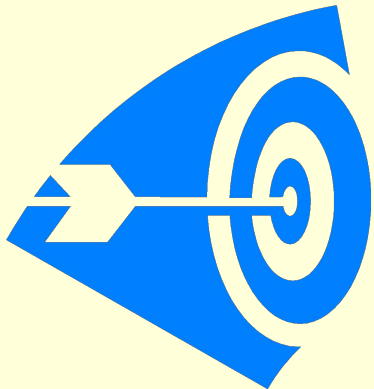


Современный этап эволюции человека.

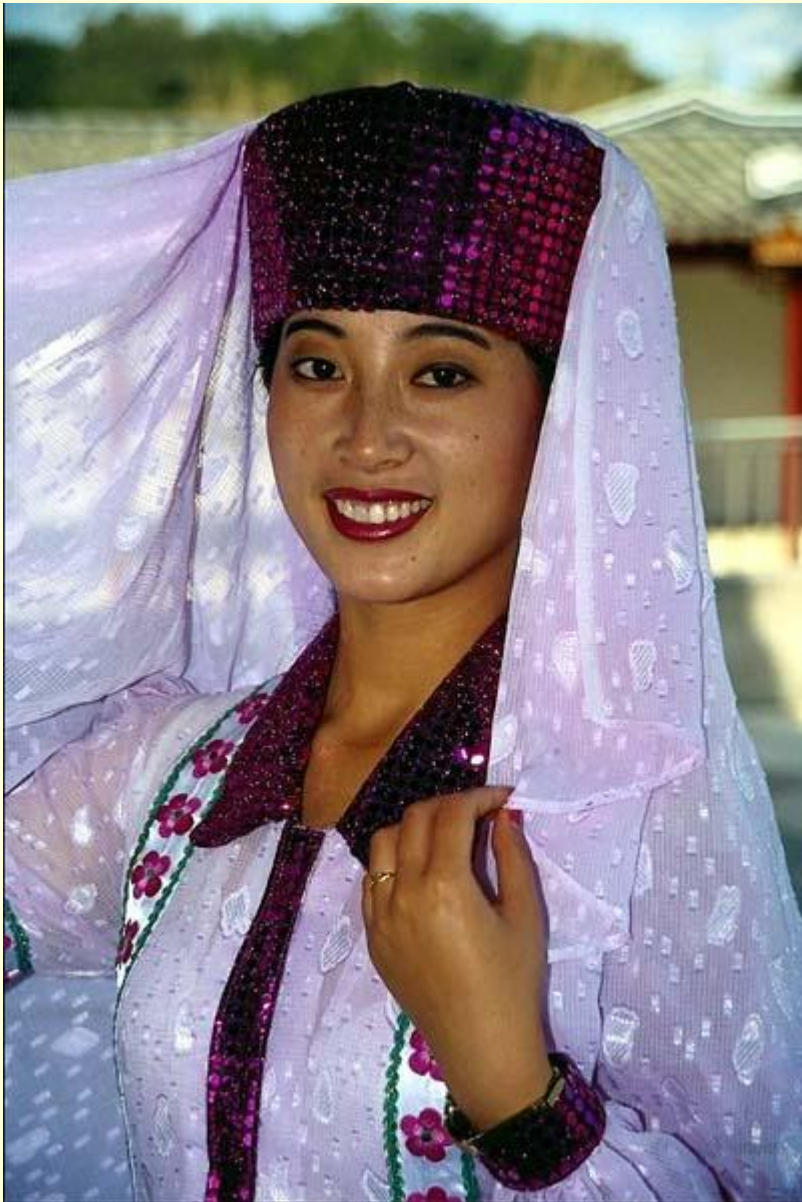
- Все современное человечество принадлежит к одному виду.
- Внутри вида *Homo sapiens* выделяют 3 большие расы:



- 1. Негроидную*
- 2. Европеоидную*
- 3. Монголоидную*









[содержание](#)

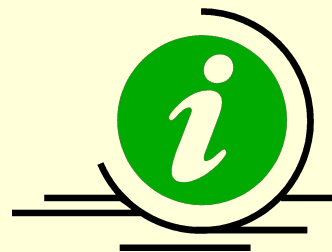
Заключение.

Человек

- Резко снижается роль биологических факторов.
- Сами создают для себя среду обитания.
- В период оледенения – возникновение сложных форм коллективной деятельности(питекантроп-неандерталец)

Животные

- Решающее значение – изменение условий обитания, к которым популяция и виды приспособляются путем естественного отбора.
- Неблагоприятные условия – вымирание видов.



Ведущая роль в эволюции человечества.

- Социальные факторы
- Жизнедеятельность каждого отдельного человека – подчинена биологическим законам.
- Мутационный процесс – источник генотипической изменчивости.
- Действие стабилизирующей формы естественного отбора(устраняет резко выраженные отклонения от средней нормы).
- Изоляция – как эволюционный фактор утрачивает свое значение для человека.





Спаси нас!

