

Урок природоведения по теме «Кожа»

подготовила: учитель начальных классов
Муратова О.В.

МОУ СОШ №21 г. Ковров Владимирской
области

Организм человека

Как называется наука о строении тела человека?

- а) гигиена к) анатомия с) физиология

При какой температуре тела организм работает лучше всего?

- в) $+40^{\circ}\text{C}$ о) $+36,6^{\circ}\text{C}$ п) $-35,7^{\circ}\text{C}$

Какой из этих органов не является органом чувств?

- ж) сердце з) глаз р) язык

Назовите орган обоняния.

- н) глаз в) язык а) нос



К анатомия

О 36,6 °С

Ж сердце

А нос

Это природная, не знающая износа всепогодная одежда.

Её площадь ~ 2 кв. метра.

Она весит около 3 кг,
постоянно растёт и
обновляется.



Кожа

1. Свойства кожи.
2. Строение кожи.
3. Значение кожи.
4. Защита кожи и уход за ней.

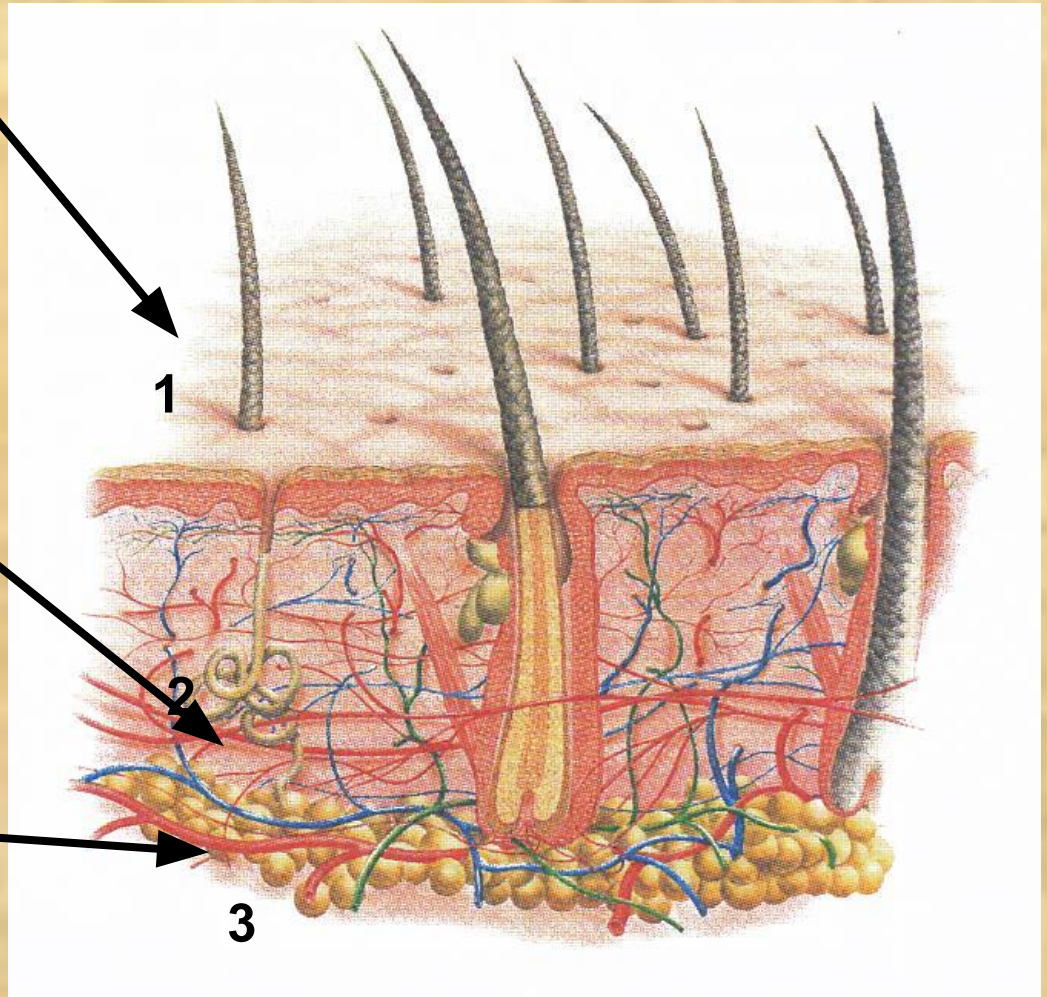


Строение кожи

Наружная
оболочка.
(эпидермис)

Кожа. (дерма)

Подкожный
жир.



Наружная оболочка

Эпидермис – слово взято из греческого языка



Так выглядит наша кожа под микроскопом.

Практическая работа.

Какие выводы о свойствах и строении эпидермиса вы можете сделать, основываясь на своих наблюдениях?

	Да	Нет
На ощупь кожа мягкая и упругая	<input checked="" type="radio"/>	<input type="radio"/>
На поверхности кожи видны волоски и поры. Через поры выделяются жир и пот.	<input checked="" type="radio"/>	<input type="radio"/>
На стекле осталось пятно жира. Значит кожа выделяет жир.	<input checked="" type="radio"/>	<input type="radio"/>



Кожа (дерма)



Осязательная функция кожи

С помощью кожи мы
можем:

Чувствовать
прикосновения

Чувствовать
тепло и холод

Чувствовать
боль

Получать
информацию
о мире



Защитная функция кожи

Микробы и вирусы

Солнечная радиация

Ушибы, порезы и т.д.

Вода, ветер

Повреждения внутренних органов






Терморегуляция

Кожа быстро реагирует на любые изменения температуры. Она спасает нас от перегрева и от переохлаждения.



A close-up photograph of human skin, showing a large area of goosebumps (piloerection). The skin is pale and has a fine, pebbled texture. The goosebumps are most prominent on the upper arm and shoulder, where the hair is longer and more visible. The background is dark and out of focus.

Если ты замерз на коже
появляются пупырышки (или
«гусиная кожа»).

Выделительная функция кожи



**Вместе с
потом кожа
выделяет
вредные
вещества,
соли**

Функции кожи

Осязательная

Защитная

Терморегуляция

Выделительная

Дыхательная



Даже незначительное
загрязнение кожи способно
нанести ей ощутимый вред.



Тест

1. Как называется верхний слой кожи?

а) эпидермис б) надкожник в) покрытие

2. «Гусиная кожа» - это реакция на...

а) жару б) холод в) дождь

3. Способность человека чувствовать прикосновения называется....

а) обонянием б) зрением в) осязанием

4. Что помогает регулировать температуру тела?

а) пот б) слёзы в) термометр

5. Какая функция кожи помогает организму избавляться от вредных веществ?

а) защитная б) выделительная в) осязательная

Домашнее задание

**Составить тестовое
задание
по теме «КОЖА»**

**Подготовить развёрнутый
ответ по заданной теме,
используя материал
учебника (с.136-137)**

