

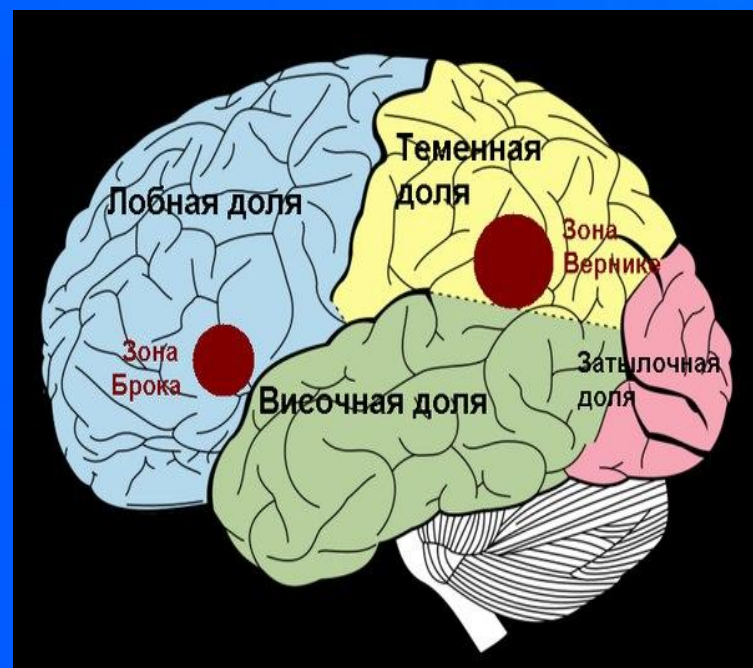
# Устройство речевого аппарата

Выполнил: Фритц Михаэль

# Цели презентации:

- Рассмотреть человеческий речевой аппарат в его узком и широком значении, его строение;
- Проследить процесс образования звуков речи;
- Выделить функции отдельных участков и органов, принимающих участие в процессе образования звуков речи.

Каждый звук речи - явление не только физическое, но и физиологическое, поскольку в его образовании и восприятии задействована ЦНР. С физиологической точки зрения речь и предстаёт одной из её функций.



Принято считать, что непосредственным источником образования звуков речи служит струя воздуха, выталкиваемая из лёгких через бронхи, трахею и полость рта наружу.

Поэтому речевой аппарат рассматривают в узком и широком смысле.

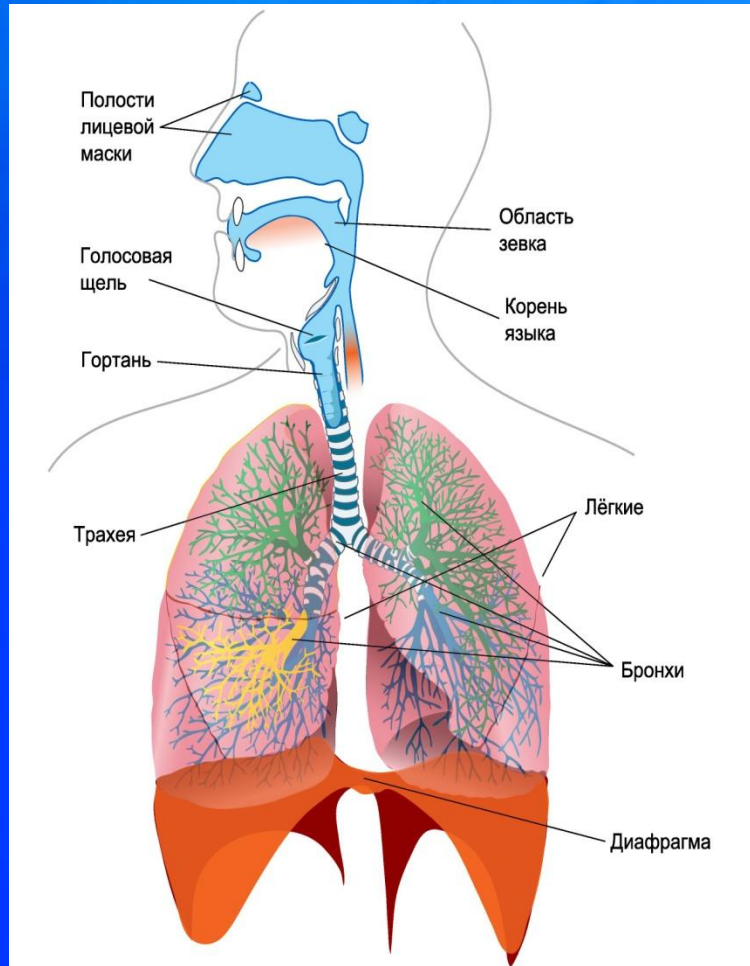
*В широком смысле речевой аппарат включает в себя:*

- Центральную нервную систему (ЦНР);
- Органы слуха (и зрения – для письменной речи), необходимые для восприятия звуков;
- Органы речи, необходимые для производства звуков.

*В узком значении речевой аппарат представляет собой органы речи, состоящие из:*

- Дыхательных органов;
- Гортани;
- Надгортанных органов;
- Надгортанных полостей.

## Дыхательные органы – это:



- Лёгкие;
- Бронхи;
- Дыхательное горло (трахея).

Гортань (ларинкс) – верхняя расширенная часть трахеи. Здесь расположен голосовой аппарат.

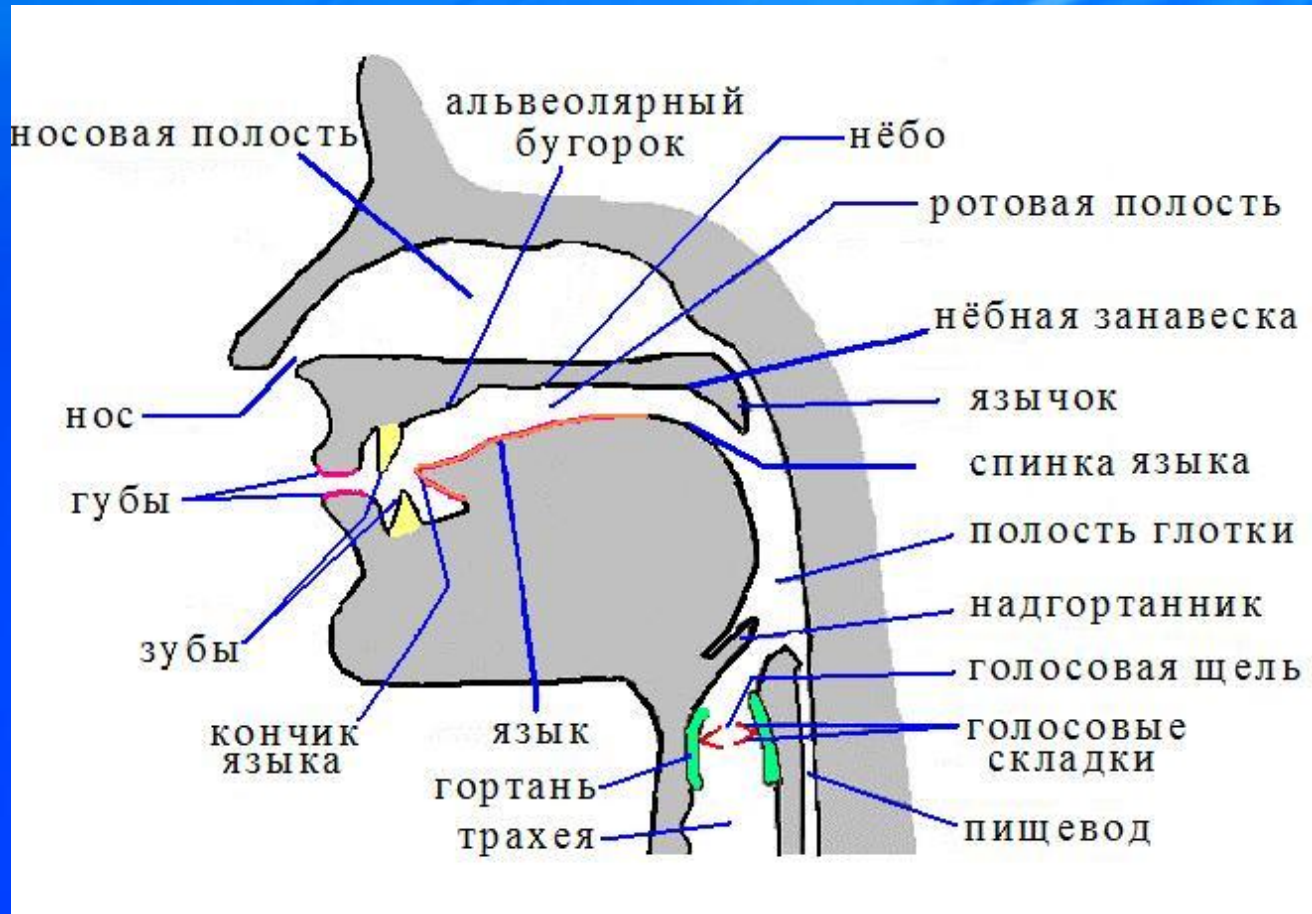
Голосовой аппарат состоит из хрящей и мускулов. Его остов образуют *перстневидный* и *щитовидный* хрящи. Перстневидный хрящ соединён с трахеей и является основанием гортани. Голосовые связки эластичны, способны растягиваться и укорачиваться.





Процесс создания звуков речи начинается с того, что воздух, нагнетаемый дыхательными органами, проходит сквозь голосовую щель и заставляет дрожать голосовые связки. Под влиянием колебания возникают звуки определённой частоты.

# Верхний этаж речевого аппарата



## Выводы

- Речевой аппарат в широком смысле включает ЦНР, органы восприятия и органы речи, в узком рассматривается как система речевых органов;
- Первоосновой любого звука речи является нервный импульс из речевых центров головного мозга и струя воздуха из лёгких, которая проникает через голосовую щель, а затем продвигается через гортань и надгортанные полости;
- Дыхательные органы образуют воздушную струю, голосовые связки под её давлением создают звуки определённой частоты. Органы, находящиеся в ротовой полости, уже формируют звук окончательно