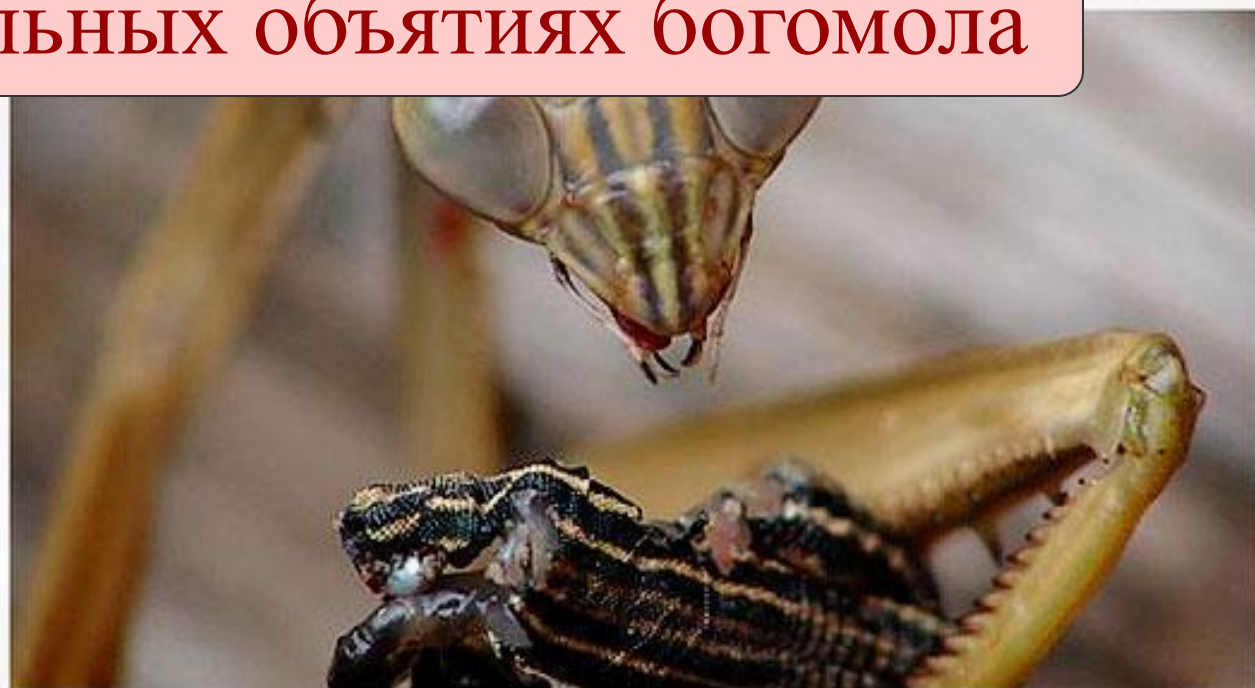
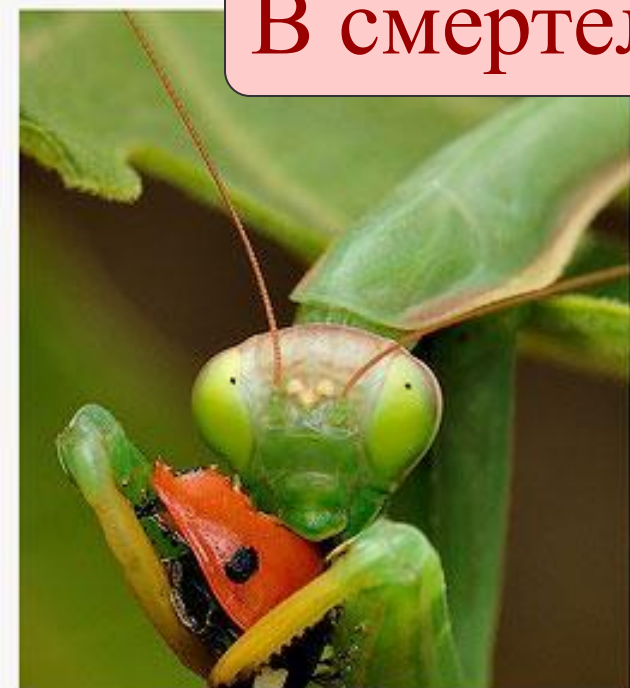


В смертельных объятиях богомола





Богомолы — одни из самых хищных насекомых на Земле. Удивительно, что это насекомое может напасть не только на себе подобных, но и на гораздо большую по размерам добычу — это могут быть ящерицы, грызуны, и даже птицы.








Чтоб поймать добычу, богомолы с молниеносной скоростью набрасываются на жертву, пронзая её передними лапами.

На фото запечатлен огромный богомол, поедающий ящерицу.







На этом фото  
видно, насколько  
крепко богомол  
схватил бабочку  
в  
свои  
смертельные  
объятия.



Богомол поймал божью коровку. Его не испугала даже раскраска насекомого, и то, что божьи коровки выделяют токсин, ядовитый для многих хищников.



Богомолы  
нападают на  
маленьких  
лягушек, иногда  
на рыбу и даже  
на небольших  
змей, когда особо  
голодны. Даже  
оса не смогла  
ускользнуть от  
зорких глаз и  
мощных лап  
хищника —  
богомол  
расправился с  
ней в мгновение  
ока.





Следующим доказательством жадности и хищности богомола является то, что хищник нападает даже на очень ядовитых пауков, вроде красного паука и черной вдовы. Это фото было сделано в Новом Уэльсе, Австралия.





Богомолы нападают неожиданно, хорошо при этом маскируясь. Они могут подстергать добычу часами, как этот экземпляр, поймавший замешкавшуюся бабочку.

На этой фотографии запечатлен гигантский азиатский богомол, поймавший кузнечика и уже заканчивающий свою трапезу.





Судя по всему, богомолы  
сначала  
обезглавливают своих жертв,  
начиная поедать их с головы.  
Так  
и случилось с этим кузнечиком.






Богомол ловит и ест тлю.





Великолепный  
пример  
камуфляжа.  
Цветочный  
богомол  
поймал  
сразу двух  
мух,  
Замаскировав-  
шись при этом  
под цветок

A close-up photograph of a green praying mantis (Mantis religiosa) perched on a green leaf. The mantis is in the process of consuming a brown grasshopper. The mantis's head is positioned over the grasshopper's body, and its raptorial front legs are visible. The background is a soft, out-of-focus natural setting.

Кузнечики  
являются  
одной из самых  
частых жертв  
богомолы. И вот  
снова, жадный  
хищник поедает  
очередного кузнечка.





Удивительно, как им удается подстраиваться под окружающую среду. Выглядит, будто цветок орхидеи поймал муху и держит ее в своих лепестках.



Похоже, будто хищное насекомое совершает какой-то ритуальный танец вместе со своей добычей...



Основная пища богомола — насекомые, но в отсутствие другой дичи он готов напасть и на мелкое позвоночное, например, на ящерицу. Его не смущают ни размеры добычи, ни покрывающая ее



чешуйчатая броня, ни то, что она сама — активный хищник и запросто может съесть чересчур самоуверенного охотника





Спасибо за внимание!