

В царстве грибов.



Постникова Ольга Витальевна

Учитель начальных классов
Грибановской СОШ №3
Воронежской области.

Окружающий мир.

Царство грибов очень разнообразно. Учёным известно около 100 тысяч видов грибов.



Грибы, которые мы привыкли видеть в лесу, состоят из плодового тела которое появляется на поверхности земли в грибной сезон и грибницы, которая круглый год живёт в почве. Она всасывает из почвы воду и питательные вещества.



Нити грибниц оплетают корни деревьев и помогают деревьям всасывать из почвы воду и соли, взамен получая питательные вещества.



Многие грибы в лесу тесно связаны с определёнными деревьями и кустарниками. Так подберёзовик растёт под берёзами.



Подосиновики растут под осинами.

- Рыжики – под соснами и елями.



Грибы быстро заселяют пни. Они перерабатывают мёртвую древесину и очищают лес.



А ещё грибы нужны лесу
потому, что ими питаются
многие лесные животные.



СЪЕДОБНЫЕ ГРИБЫ



белый гриб (еловый)



белый гриб (дубовый)



белый гриб (сосновый)



подберезовики



сыроежка



волнушка



строчок



подосиновики



чернушки



лисички



опята



шампиньоны

НЕСЪЕДОБНЫЕ ГРИБЫ



мухоморы красные



мухомор поганковый



рогатик язычковый



заячьи уши



шампиньон лесной



трутовик



паутинник



калоцера клейкая



мицены



дождевик

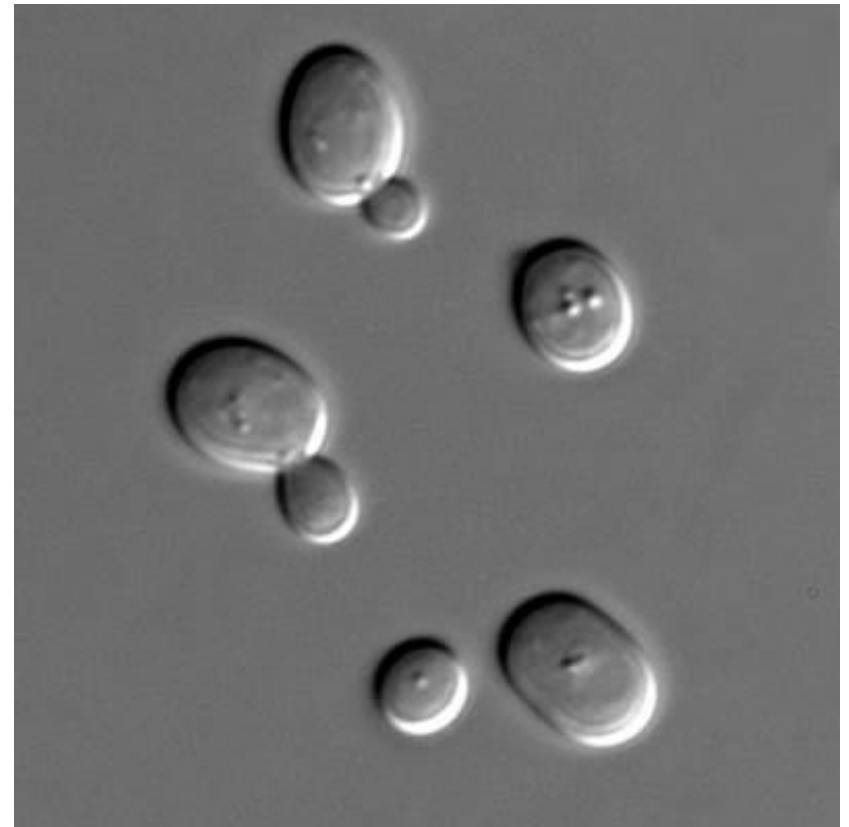
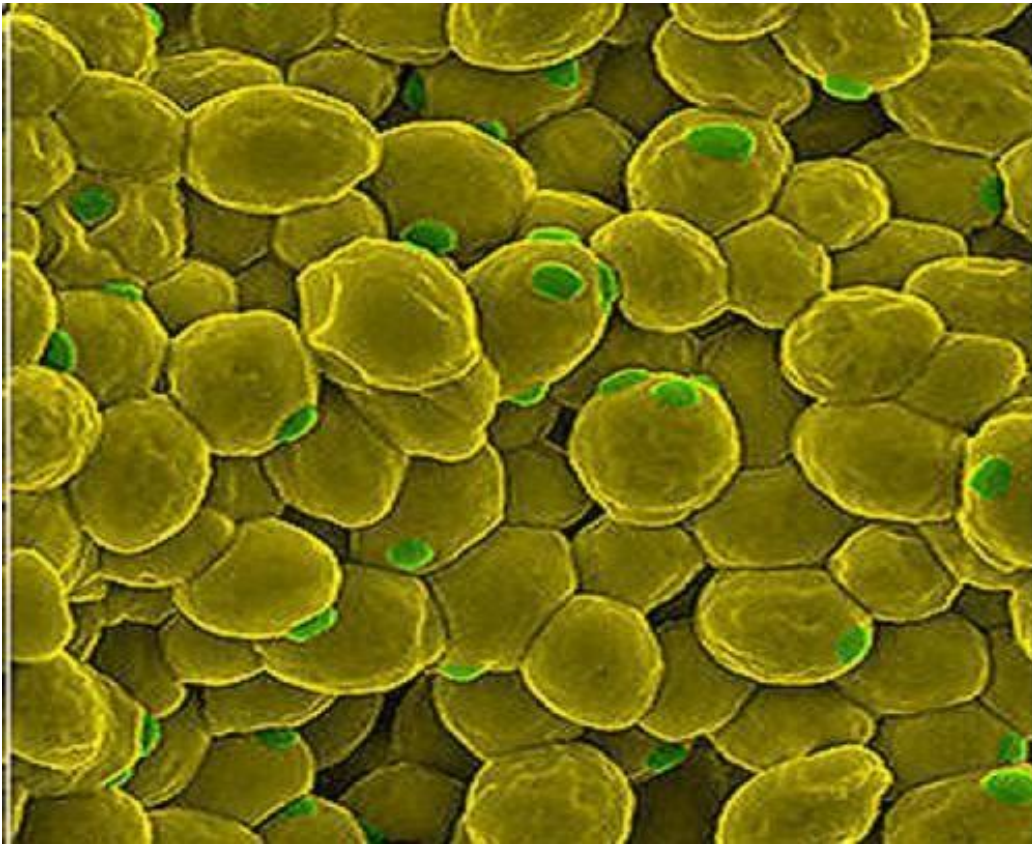


навозник



ложные опята

Некоторые грибы можно рассмотреть только в микроскоп: например дрожжи.



Некоторые грибы могут достигать исполинских размеров: например некоторые дождевики имеют вес 5 кг.



Многие учёные относят лишайники к царству грибов.



***Если не станет в лесу
грибов – лес начнёт
болеть.***

