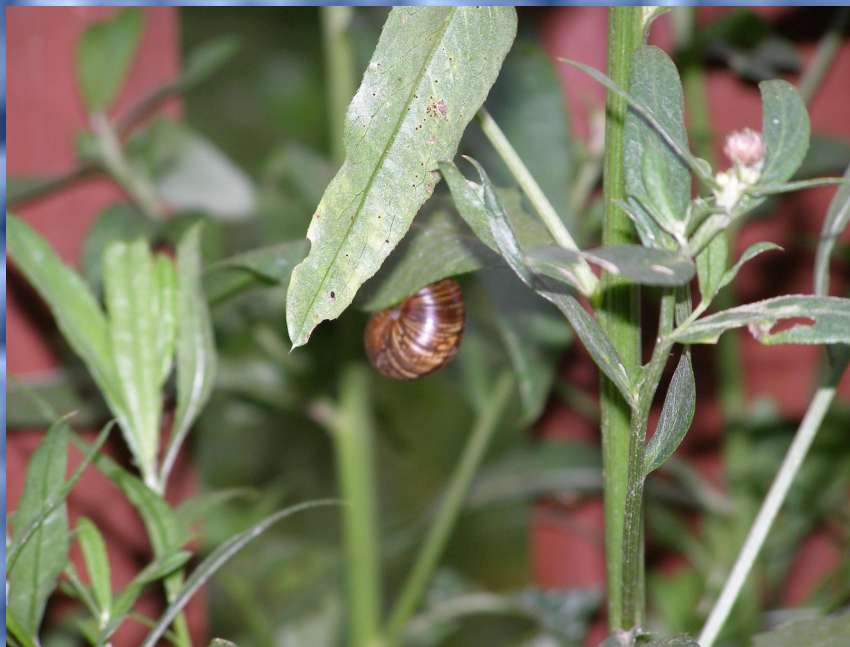


Вегетативные органы растений

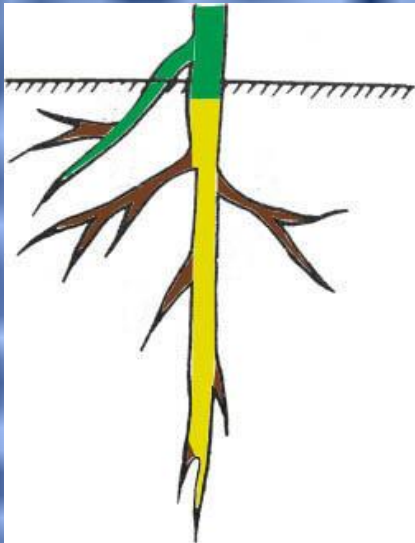


Корень

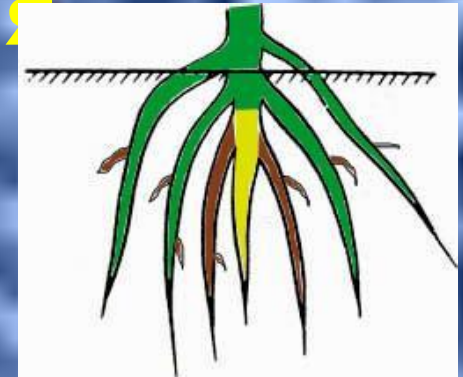


Корневые системы

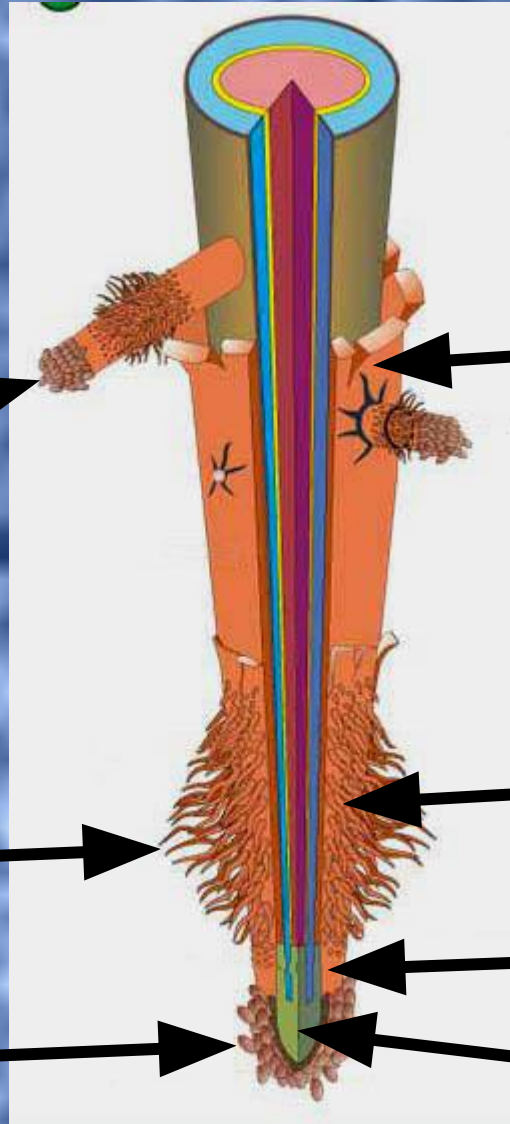
стержневая



мочковатая



Строение корня



Зоны корня

зона проведения
(ветвления)

зона
всасывания

зона
роста

зона
деления

боковой
корень

корневые
волоски

чехли
к

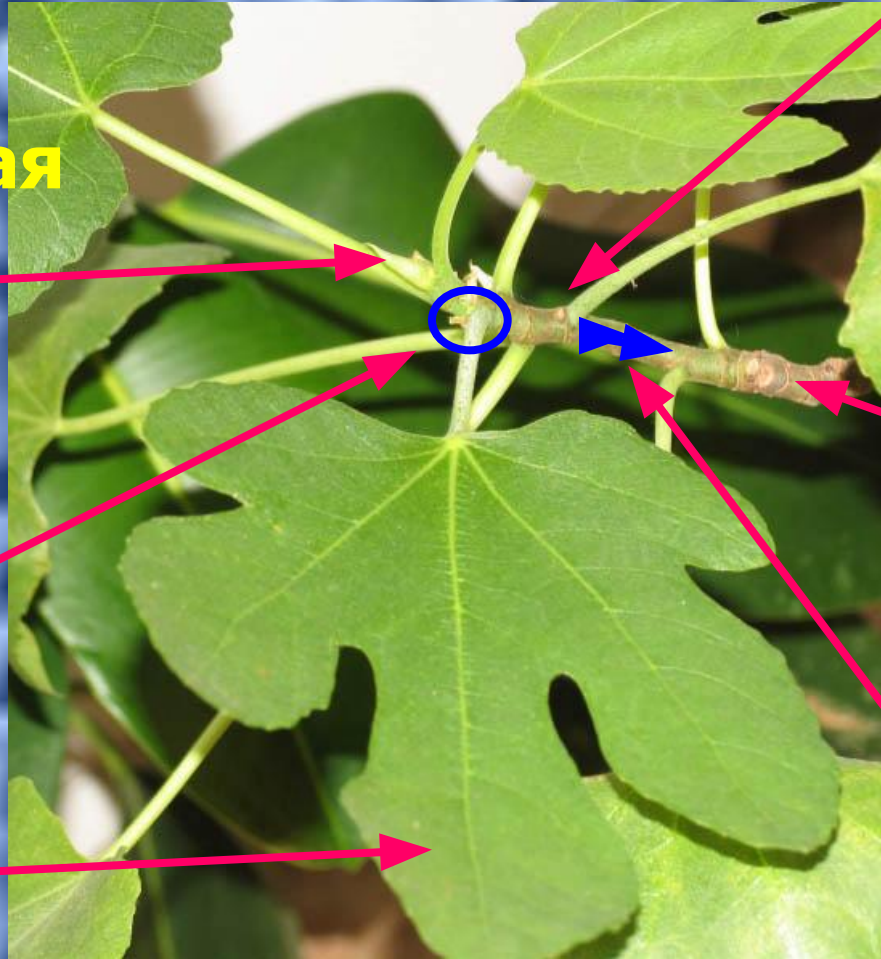
Побег



Побег

верхушечная
почка

боковая
почка



узе
л

стебел
ь

междоузли
е

ли
ст

Расположение листьев и почек на стебле

очерёдно
е



супротивно
е



мутовчато
е



Лист



Строение листа

прилистник
и



основани
е

черешо
к

листовая
пластинка

Листь

я

просты

сложны

е

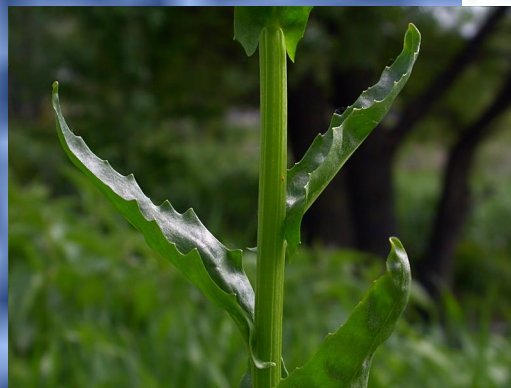


Листь

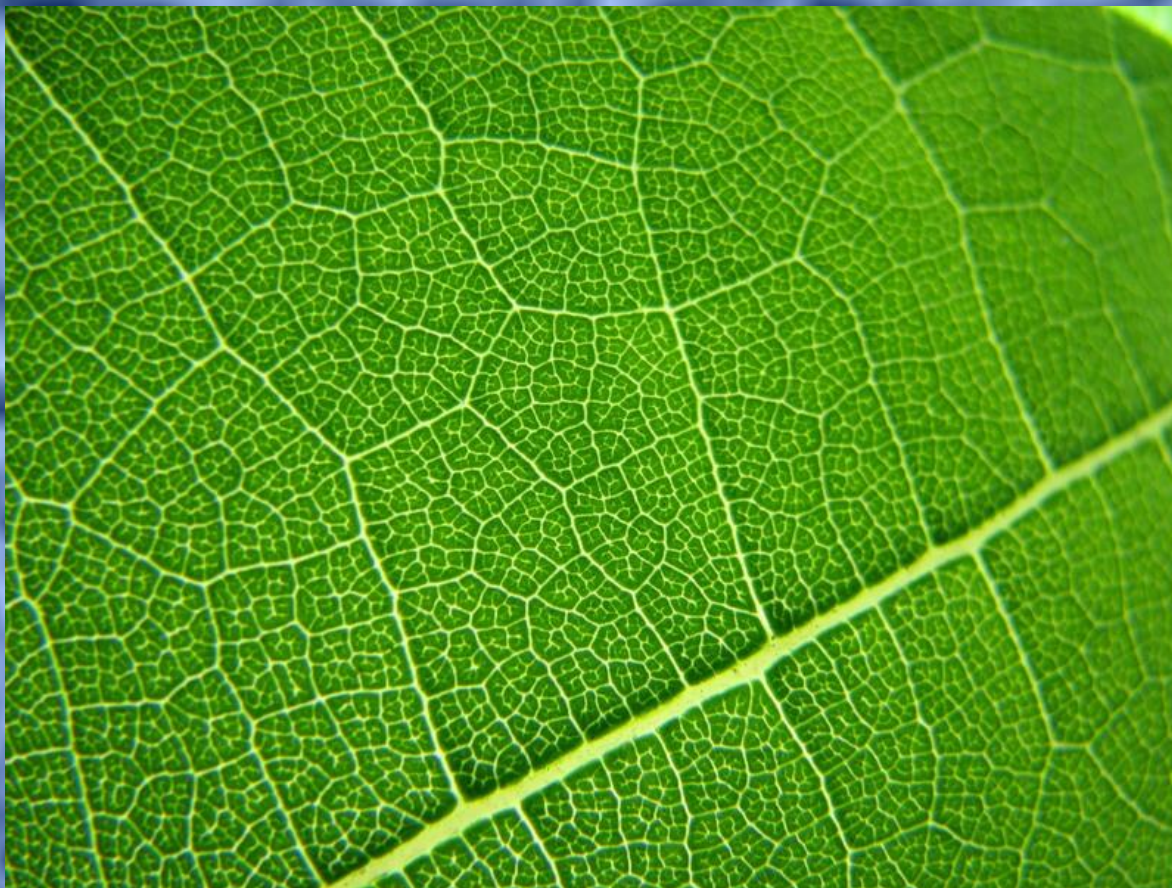
я

с

сидячи



Жилкование – рисунок из жилок



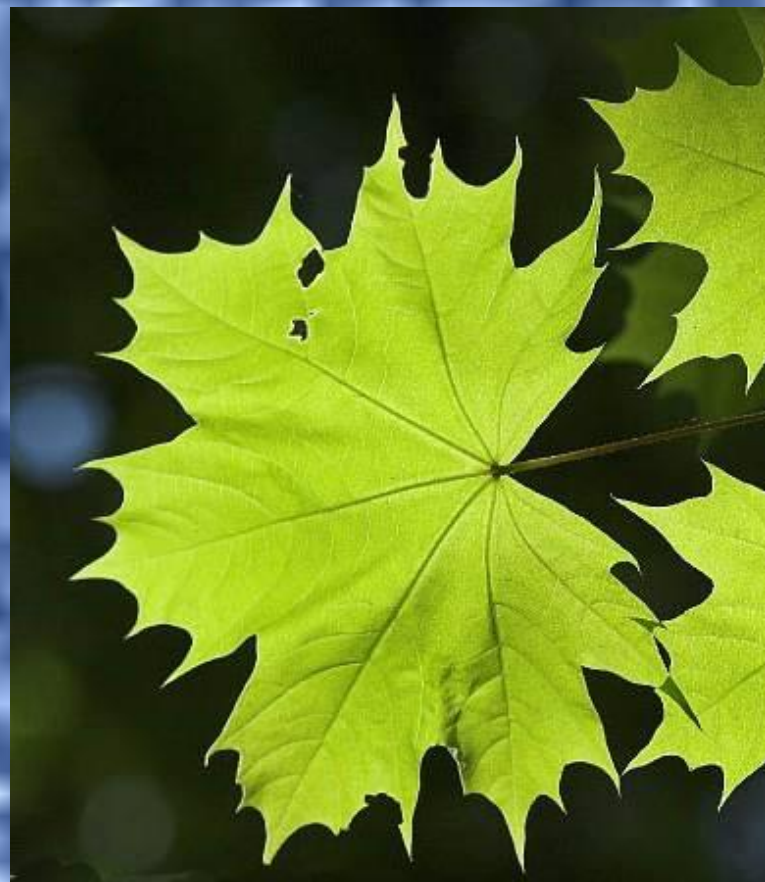
Виды жилкования:

1. перистое (сетчатое)



Виды жилкования:

2. пальчатое



Виды жилкования:

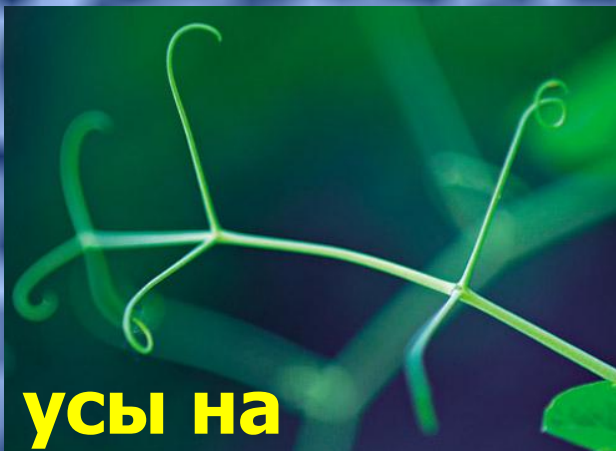
3. дуговое



Виды жилкования: 4. параллельное



Видоизменённые листья



усы на

листьях

колючки

и



хво

я



чешуи
луковицы



ловчие
листья



Стебель



Строение стебля

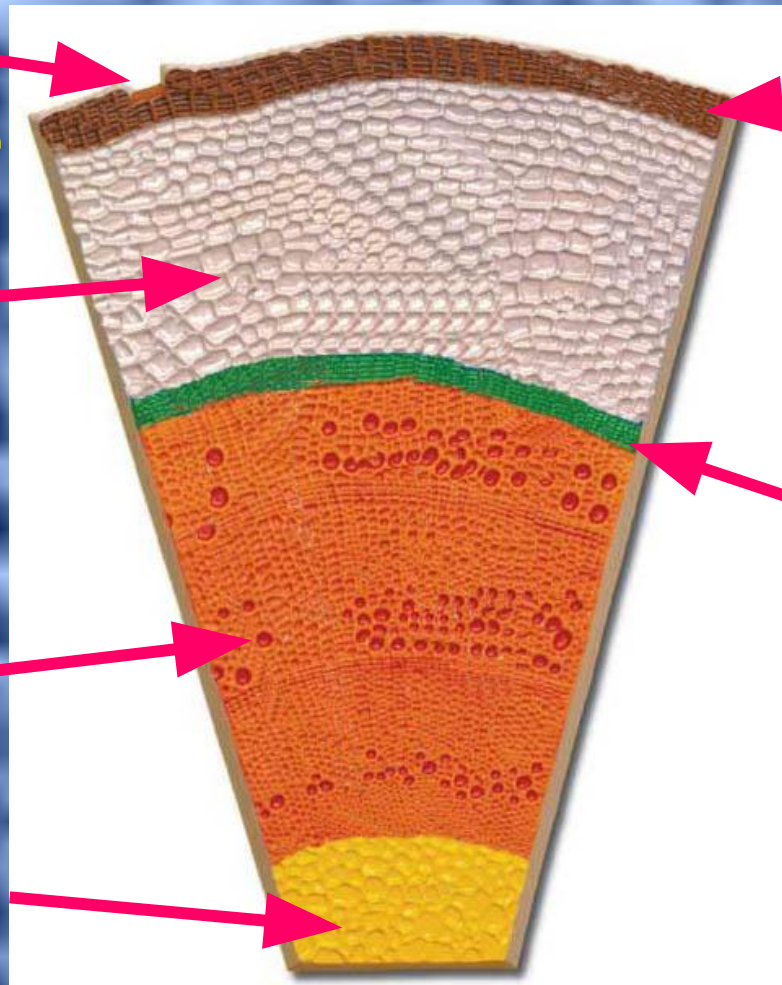
чечевичка
или устьице

пробка или
кожица

лу
б

древесин
а

сердцевин
а

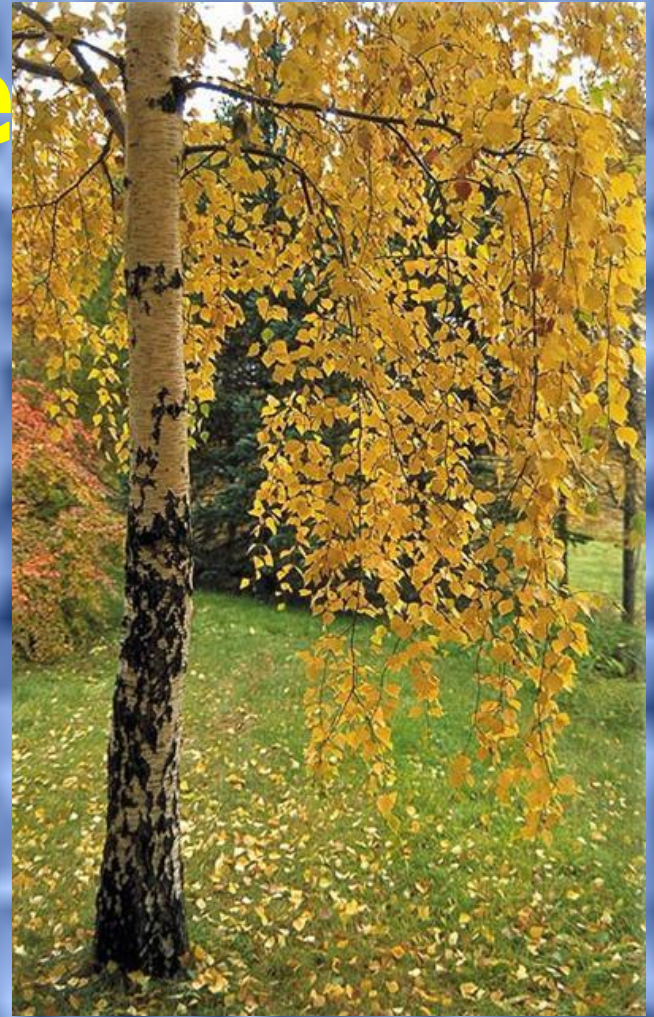


камби
й

Виды побегов: 1. прямостоячие



**Василё
к**



**Берёз
а**

Виды побегов:

2. приподнимающиеся



**Очито
к**



**Плау
н**

Виды побегов:

3. лежачие



**Мокрица
(Звездчатка средняя)**



**Горец
птичий**

Виды побегов: 4. ползучие



Барвино
к



Земляник
а

Виды побегов: 5. вьющиеся



**Кодонопси
с**



**Вьюно
к**

Виды побегов: 6. лазающие (цепляющиеся)



**Бешеный
огурец**



**Плюс
ш**

Почки



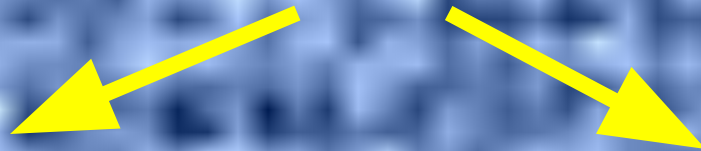
Почки

верхушечны
е

боковы
е



Почки



ЛИСТОВЫ

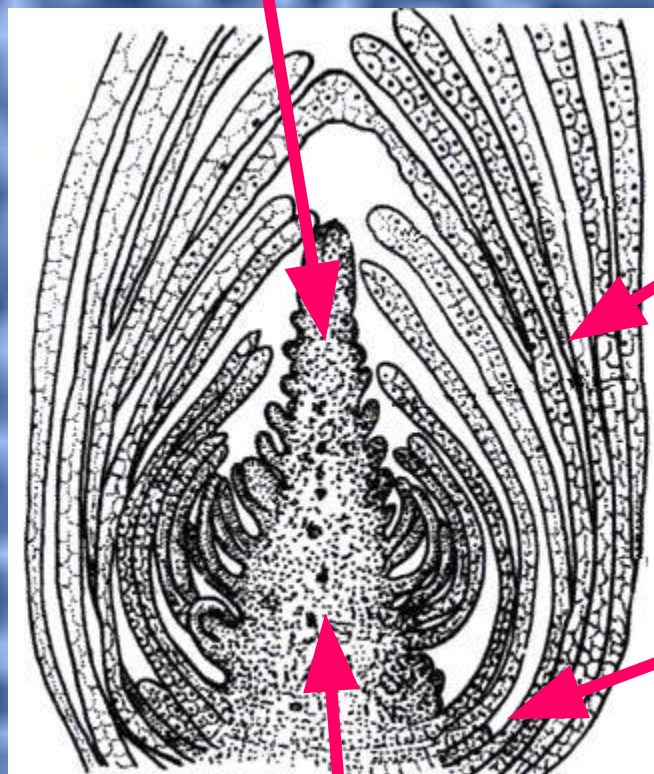


цветочные



Строение почки

конус
нарастания



листья

почки

стебель



почечные
чешуи

листовой

Видоизменённые корни:



**корнеплоды
(морковь)**



**корни-
подпорки
(баньян)**



**корневые
шишки (георгин)**



**корни-присоски
(омела)**



**воздушные корни
(орхидея)**

Видоизменённые

побеги:

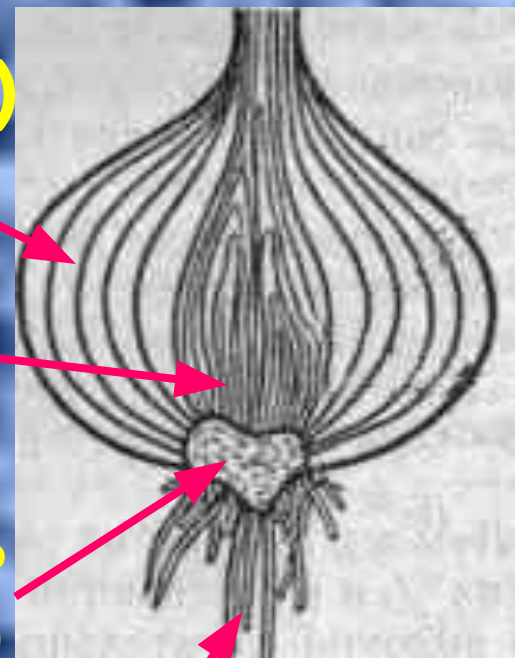
1.

ЛУКОВИЦА



листья
(чешуи)

почк
и
стебель
(донце)

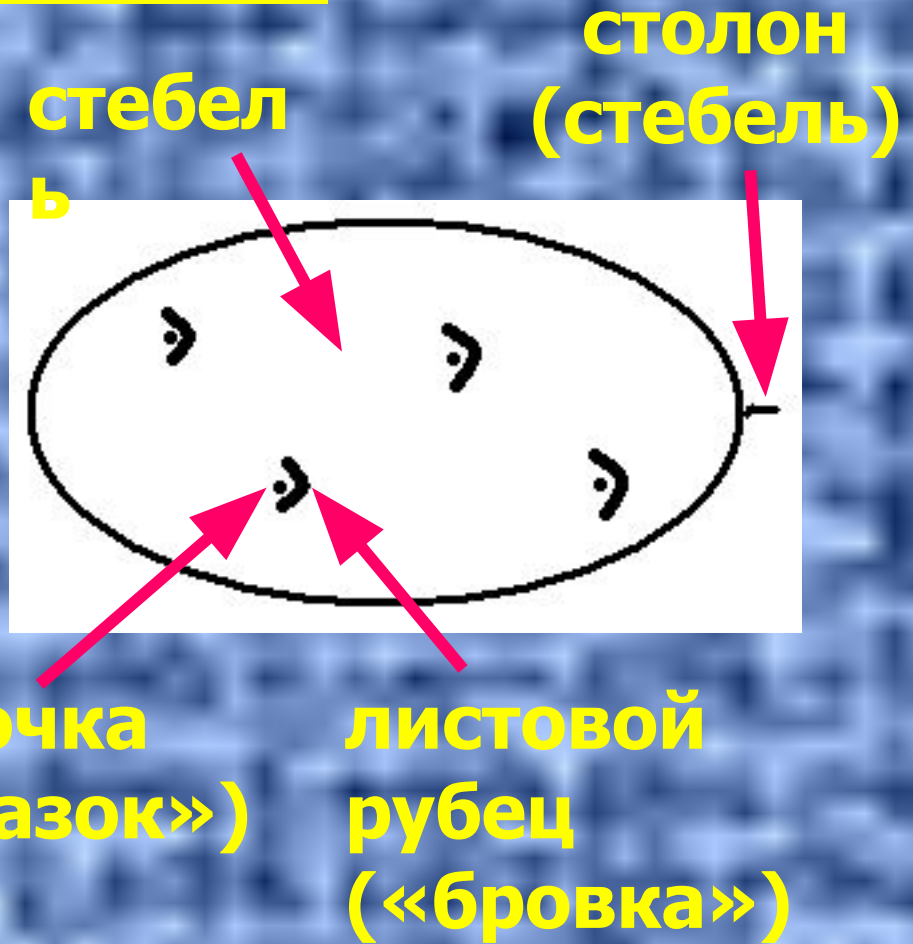


придаточные
корни

Видоизменённые

побеги:

2.



Видоизменённые

побеги:

3.

корневище



придаточные
корни

верхушечная
почка



листья
(чешуйки)

стебел
ь

Видоизменённые побеги:



кочаны
капуст
ы
шипы
боярышника



усы
винограда