

# Тестовое задание



## 1. Придаточные корни образуются от

- а) нижней части стебля
- б) на боковых корнях
- в) на главном корне
- г) из зародышевого корешка

## 2. Главный корень образуется

- а) на боковых корнях
- б) из зародышевого корешка
- в) из нижней части стебля
- г) на придаточных корнях

# Тестовое задание



## 3. Корневая система образована

- а) только боковыми корнями
- б) только придаточными корнями
- в) всеми корнями растения
- г) только главным корнем

## 4. Рост корня обеспечивают клетки

- а) покровной ткани
- б) механической ткани
- в) образовательной ткани
- г) проводящей ткани

# Тестовое задание



## 5. Корневой волосок

- а) группа клеток, участвующих в поглощении воды и минеральных солей
- б) вытянутая клетка кожицы, участвующая в поглощении воды и минеральных солей
- в) боковой корень
- г) придаточный корень

## 6. Поглощение воды и минеральных солей из почвы обеспечивают клетки

- а) основной ткани
- б) образовательной ткани
- в) проводящей ткани
- г) корневых волосков

# Тестовое задание



**7. В поглощении воды из почвы участвует зона**

- а) всасывания
- б) проведения
- в) растяжения
- г) деления

**8. Защиту корня обеспечивают клетки**

- а) образовательной ткани
- б) проводящей ткани
- в) покровной ткани
- г) основной ткани

# Тестовое задание



**9. Передвижение воды и питательных веществ в корне происходит по клеткам**

- а) проводящей ткани
- б) образовательной ткани
- в) механической ткани
- г) покровной ткани

**10. Клетки корневого чехлика обеспечивают**

- а) поглощение воды
- б) защиту корня от повреждений
- в) поглощение минеральных солей
- г) рост корня

# Тестовое задание



**11. Из почвы при помощи корня растения поглощают**

- а) органические вещества
- б) глину
- в) воду и минеральные соли
- г) перегной

**12. Стержневую корневую систему имеет**

- а) одуванчик
- б) лук
- в) пшеница

# Тестовое задание, проверка результатов



1. А

8. В

2. Б

9. А

3. В

10. Б

4. В

11. В

5. Б

12. А

6. Г

7. А



## «Тихий» опрос в парах

- Какие зоны можно выделить во внутреннем строении корня?
- Какую роль в корне выполняет корневой чехлик?
- Функции каждой зоны?
- В какой зоне корня находятся корневые волоски?
- Какую они выполняют функцию?
- Как вы считаете, продолжителен срок существования корневых волосков?
- О какой зоне вы еще не сказали?



# Видоизменения корней

Название

видоизменения корня

**Корневые клубни**

**Корни-прицепки**

**Воздушные корни**

**Дыхательные  
корни**

**Корни - опорки**

**Корни растений-  
паразитов**

**Корнеплоды**

**Контрфорсы**

**7 Б**

**Веретейникова**

**Сердюк И.**

**Науменко П.**

**Крикунова В.**

**Чистякова А.**

**Попова Д.**

**Патетюрин Н.**

**Гризодуб А.**

**7 В**

**Бездробный С.**

**Голуб М.**

**Долгарева Е.**

**Евсеев А.**

**Корепанов А.**

**Лукашина Е.**

**Седьмая К.**

**Чернобай Д.**

# Корневые клубни

Корнеклубни



Цветок и корнеклубни  
георгина



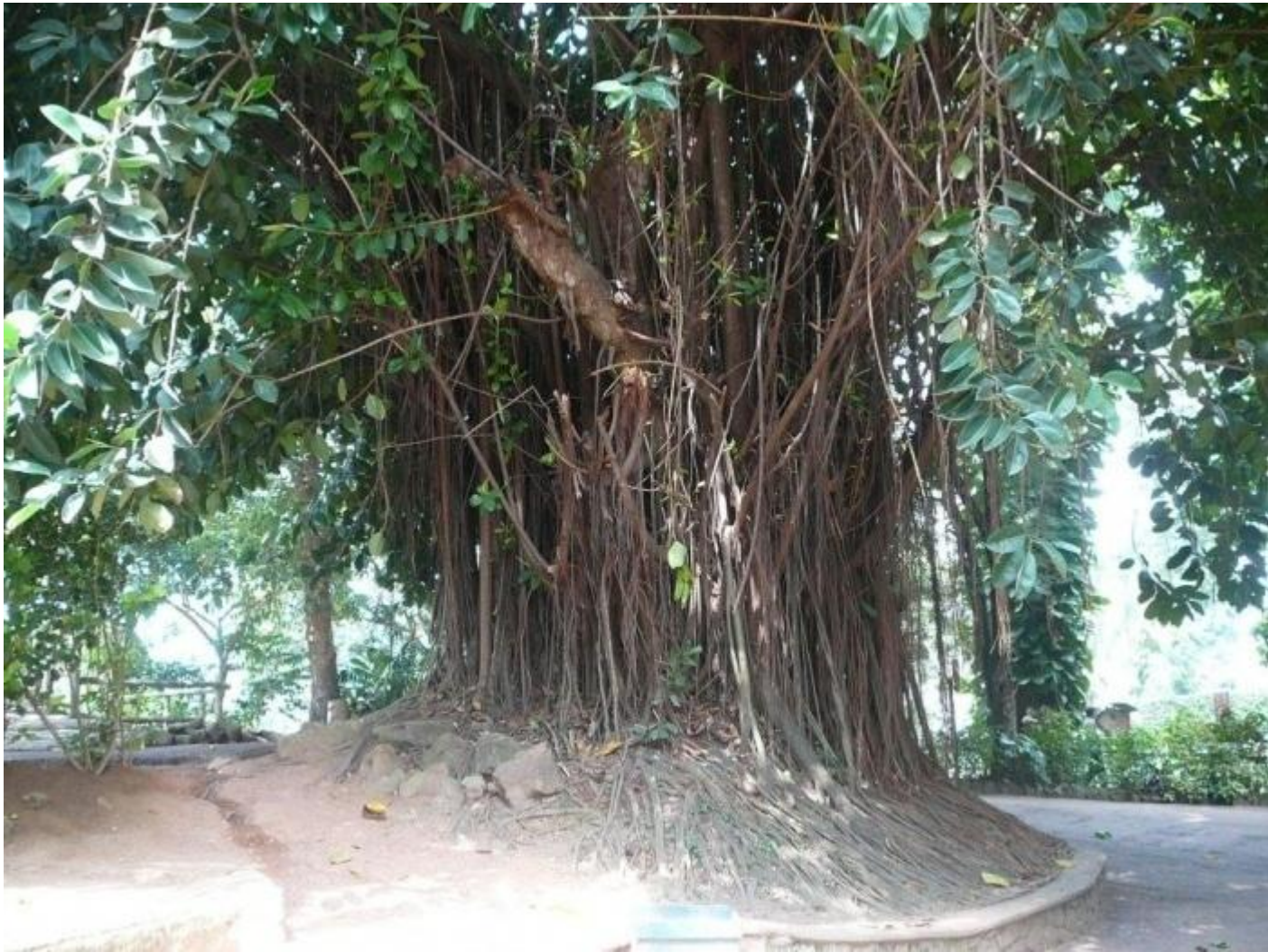
Батат

# Корни – прицепки плюща





# Воздушные корни фикуса





# Дыхательные корни мангровых



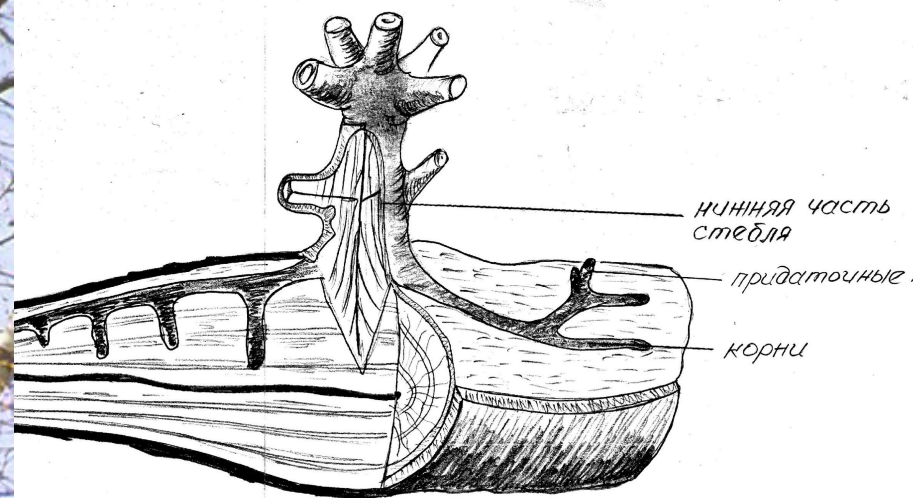


# Корни – опорки баньяна





# Корни растений-паразитов





# Корнеплоды

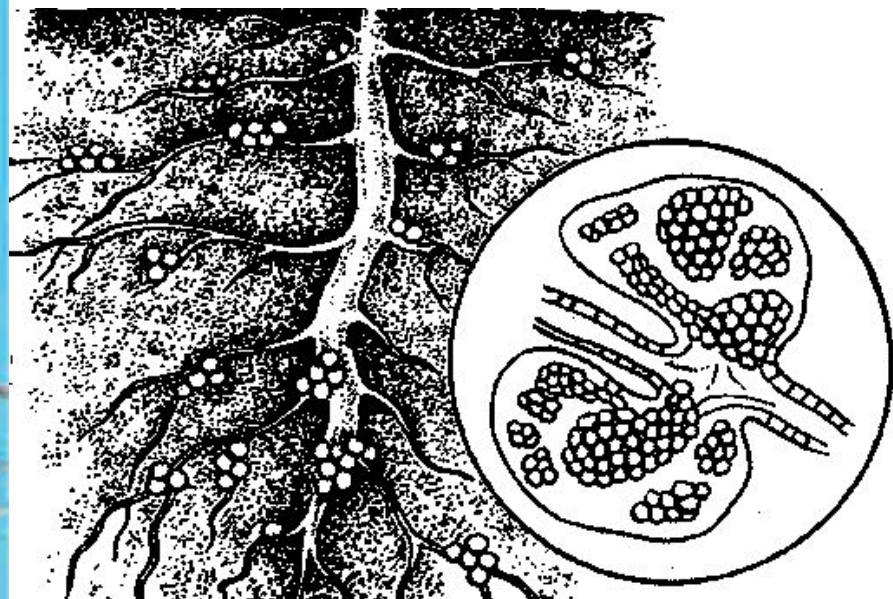




# Контрфорсы и змеевидные корни сейбы



# Бактериальные клубеньки на корнях



# Видоизменения корней

<i>Название видоизменения корня</i>	<i>Особенности строения</i>	<i>Примеры растений</i>
<b>Корневые клубни</b>	Утолщение придаточных и боковых корней	Георгин, батат
<b>Корни-прицепки</b>	Короткие корни с мощными прицепками	Плющ, камписис
<b>Воздушные корни</b>	Длинные корни, всасывающие воду	Монстера, орхидеи
<b>Дыхательные корни</b>	Растут вертикально вверх, выполняют функцию дыхания	Кипарис болотный, ива ломкая



# Видоизменения корней

**Название  
видоизменения  
корня**

**Особенности  
строения**

**Примеры  
растений**

**Корни-  
подпорки**

Представляют собой  
подпорки стебля

Баньян

**Корни  
растений-  
паразитов**

Корни-присоски,  
проникающие в  
стебель хозяина

Омела белая,  
повилика

**Корнеплоды**

Разросшийся  
главный корень с  
запасом  
питательных  
веществ

Морковь, свекла

**Контрфорсы**

корни, растущие  
горизонтально на  
самой поверхности  
земли

Тропические деревья,  
например сейба

# Лабораторная работа № 2 (стр. 3-4) «Корень и корневые системы. Видоизменения корня»



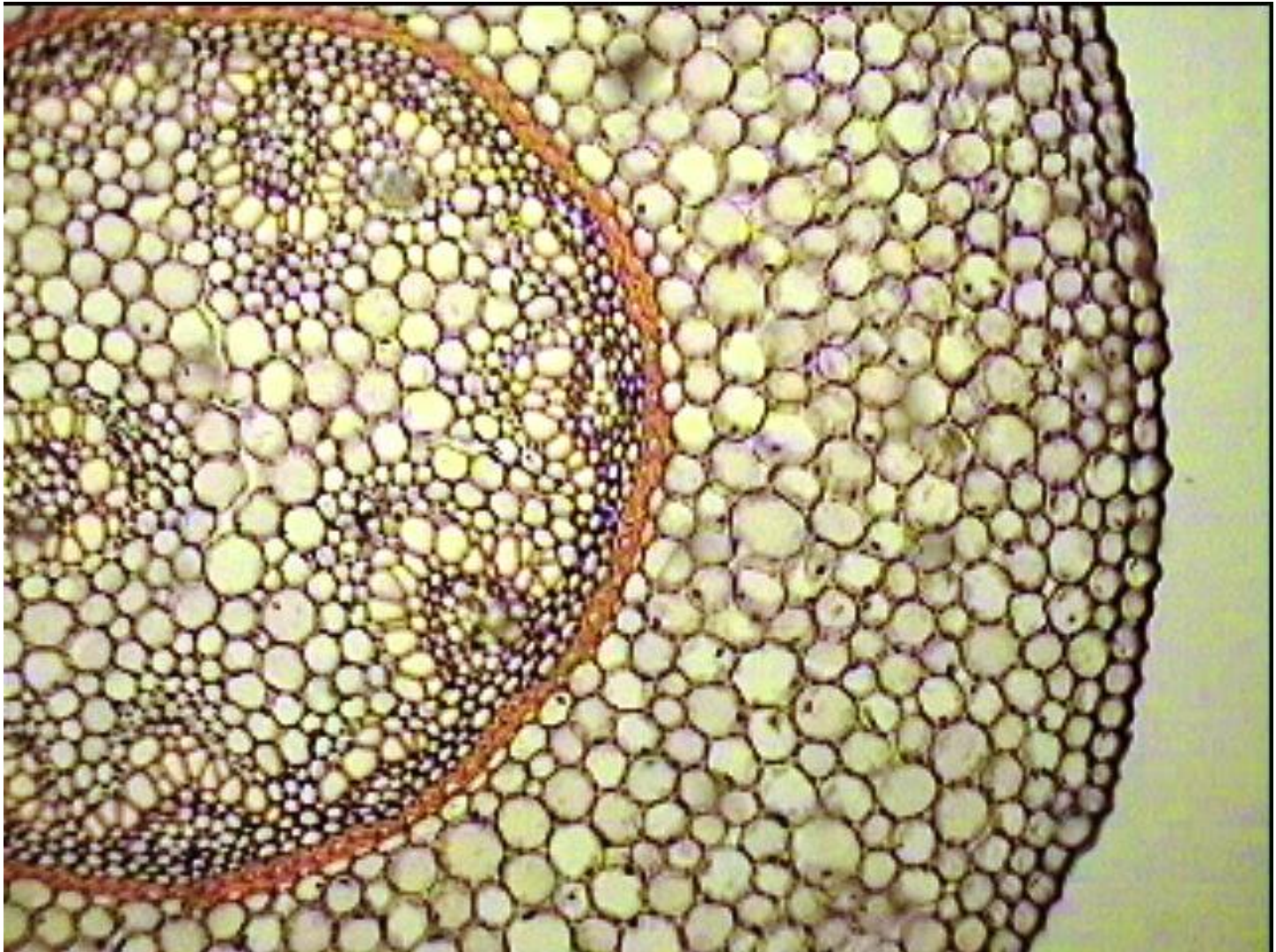


# Лабораторная работа № 2 (стр. 3-4) «Корень и корневые системы. Видоизменения корня»





# Лабораторная работа № 3 (стр. 5-6) «Внутренне строение корня»





# Домашнее задание

выучить **§ 10, 11**, конспект