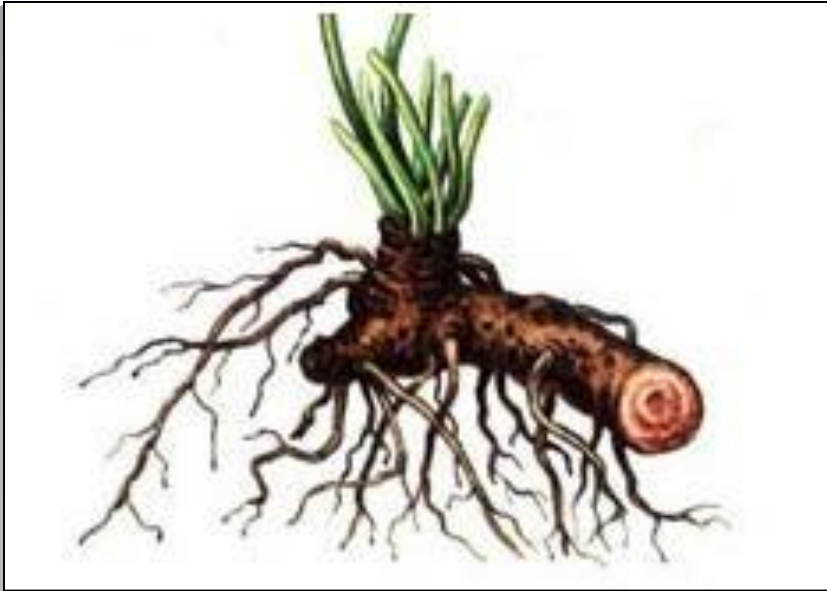
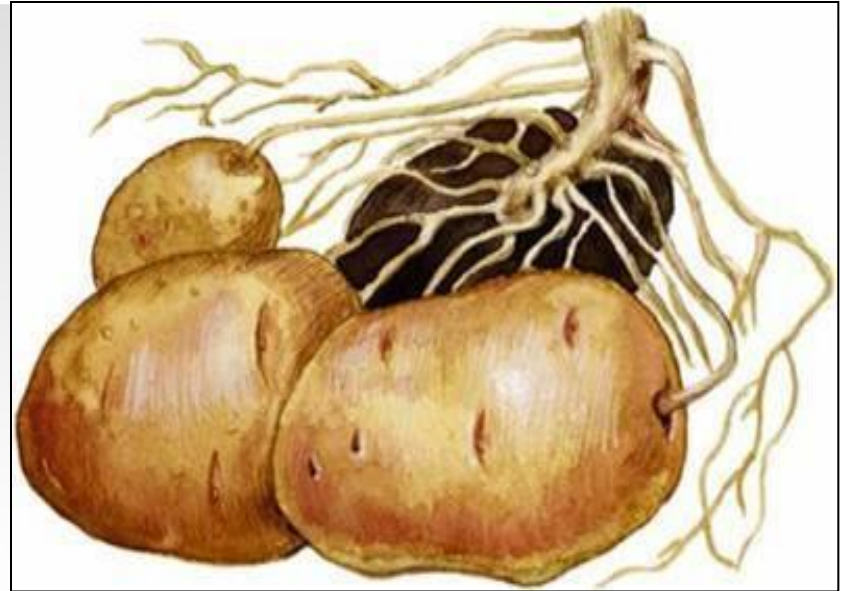


Видоизменения побегов



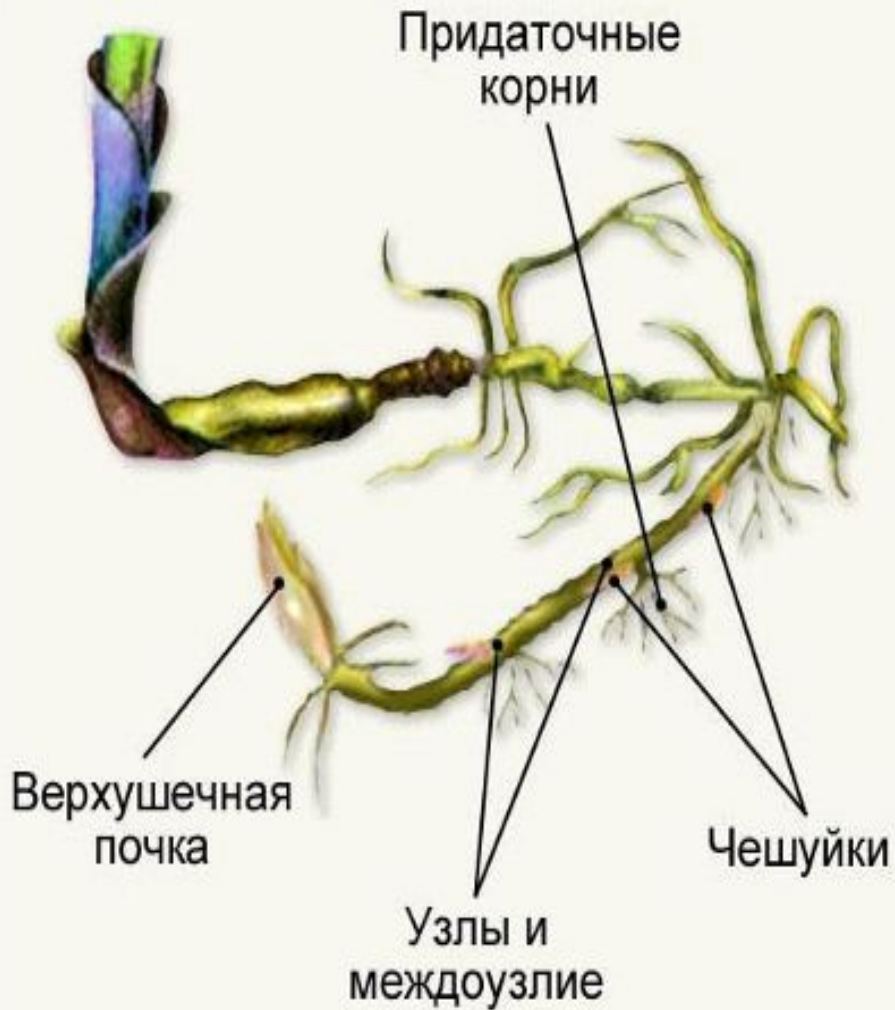
● **Корневище**



● **Клубень**



Луковица



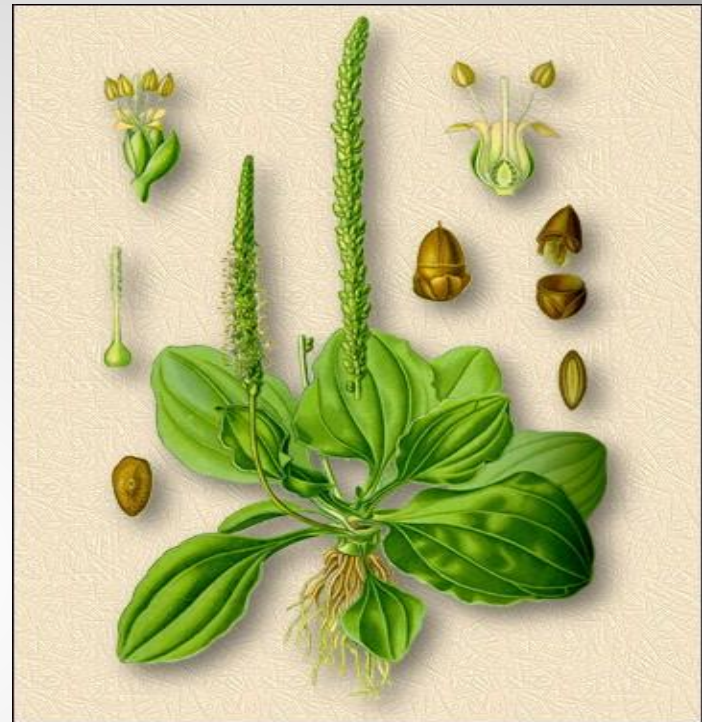
Стеблевая часть побега СОСТОИТ ИЗ УЗЛОВ И МЕЖДОУЗЛИЙ.



при раскрытии почки быстро развиваются междоузлия, то появляются побеги с удлиненными стеблями.

Если

- междоузлия почти не вырастают, то образуются побеги с укороченным стеблем



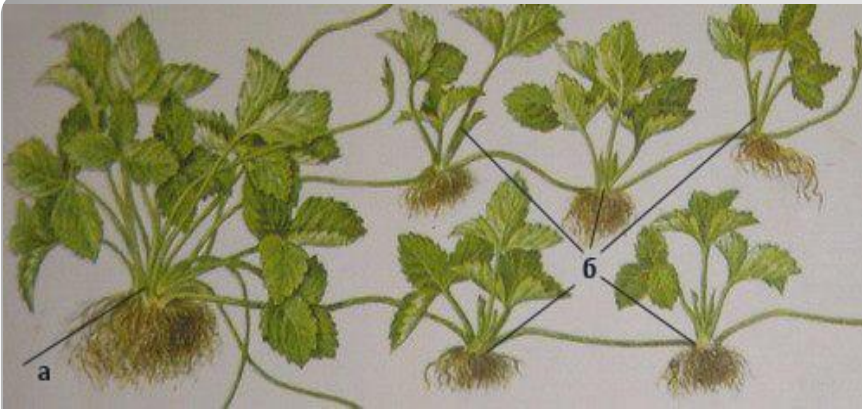


Укороченные побеги – листья собраны в розетку.

- Тыква
- Арбуз
- Дыня
- Настурция



Лежачие побеги - плети



- Из верхушечной почки развиваются укороченные розетковидные побеги.
- Земляника
- Живучка ползучая

Ползучие побеги - усы



**Лианы – растения с
вьющимися и ползучими
побегами**



**Усики винограда -
видоизмененные побеги**



**Клематисы закрепляются на
опоре, обкручивая ее
черешками**



**Плющ использует для опоры
свои короткие корешки**



Суккуленты – растения с сочными мясистыми стеблями или листьями.

Бутылочные деревья





- Кактусы
- Молочай
- Стапелии

Суккулентус - сочный

- *Значение видоизмененных побегов*

- Для растения:

- *запасают питательные вещества*
- *служат для размножения*

- Для человека:

- *используются в пищу*

