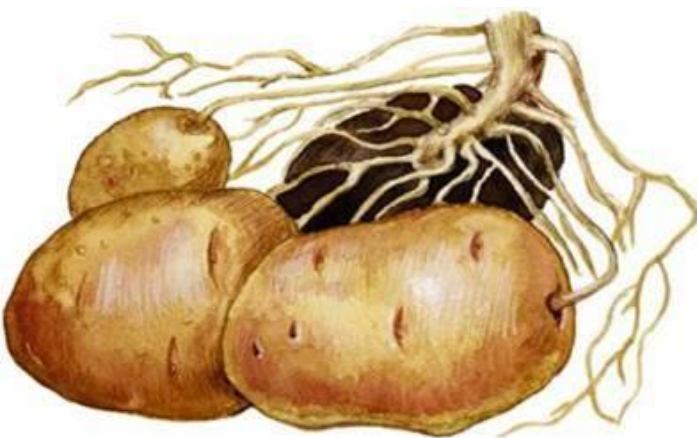


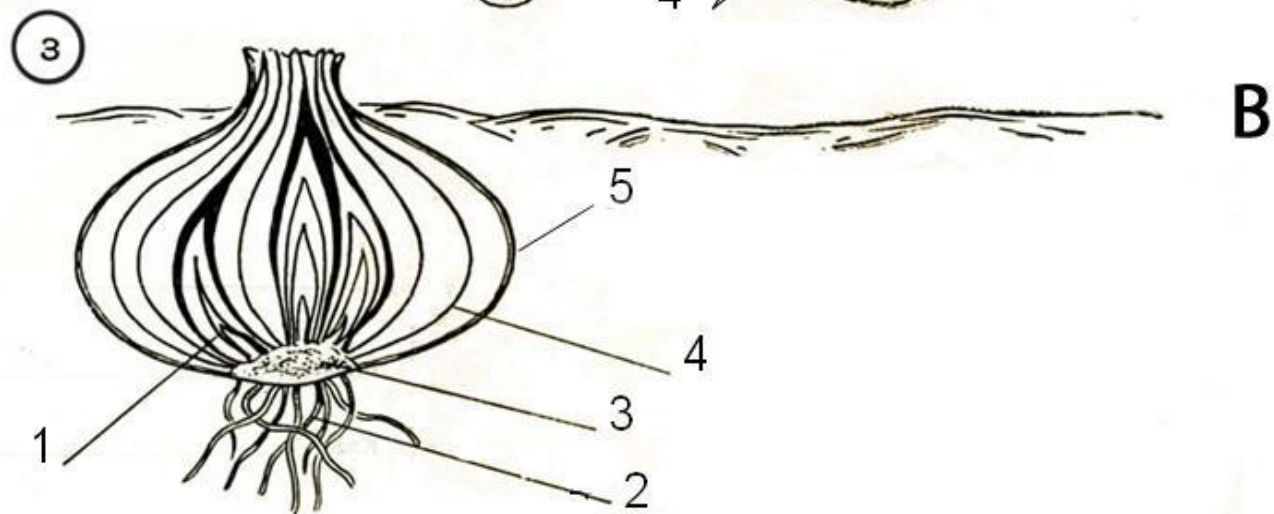
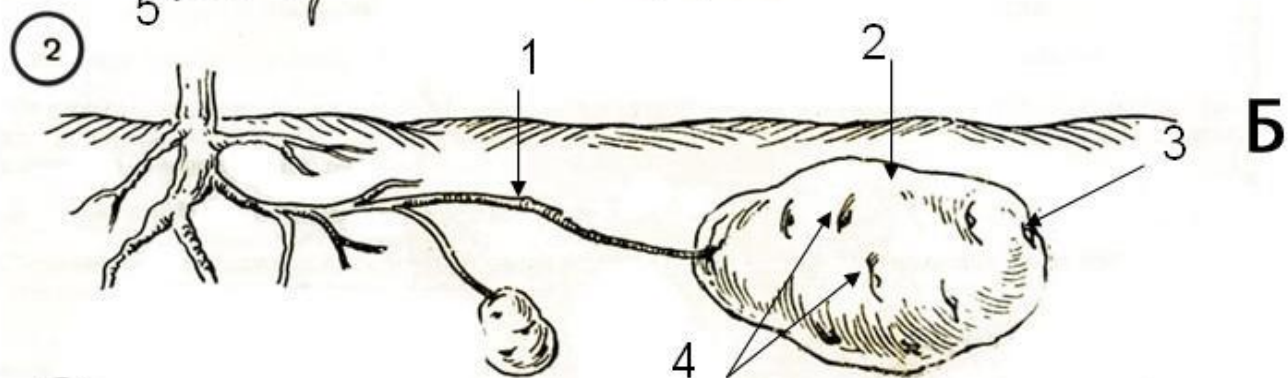
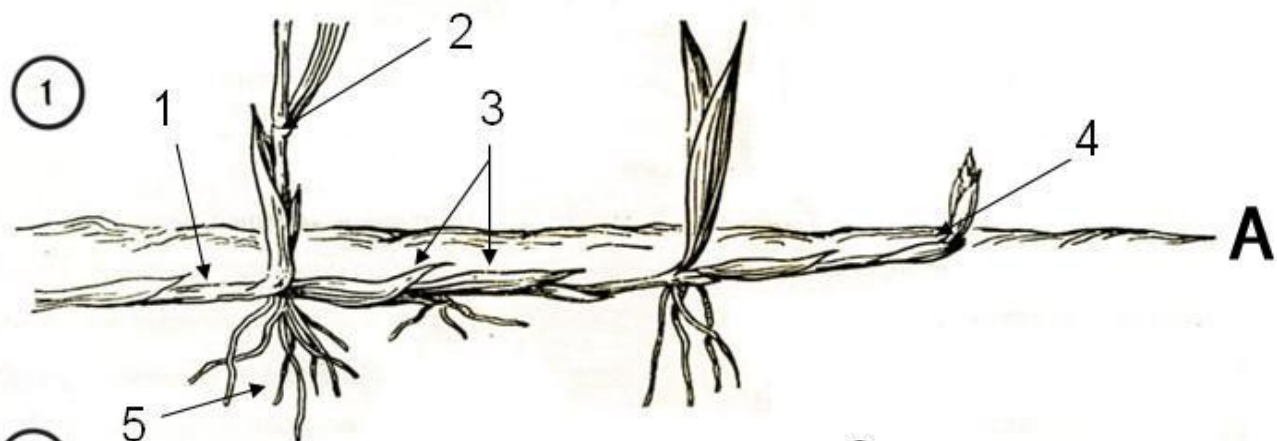
Видоизмененные подземные побеги



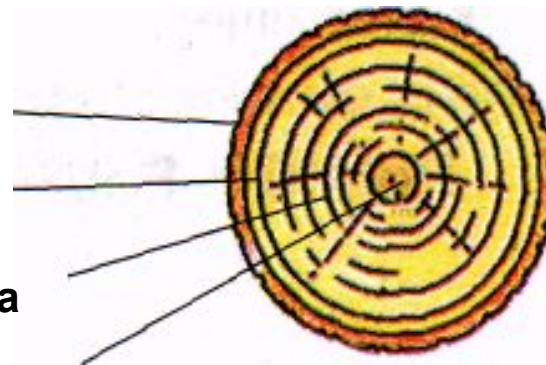
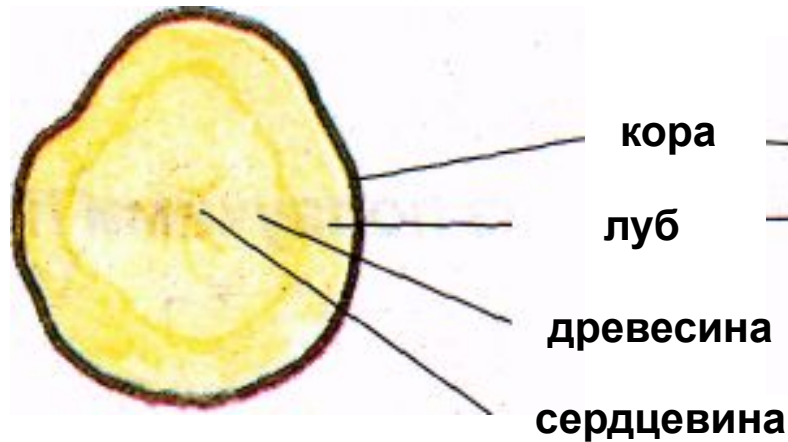
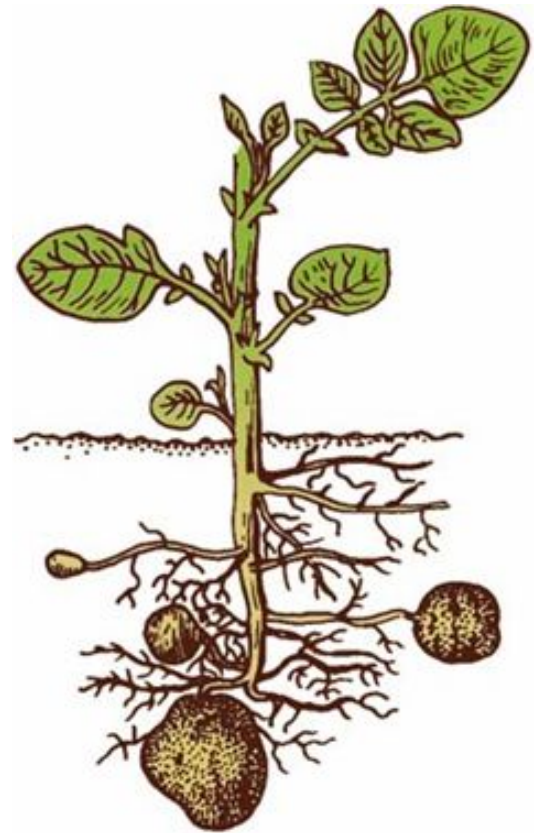
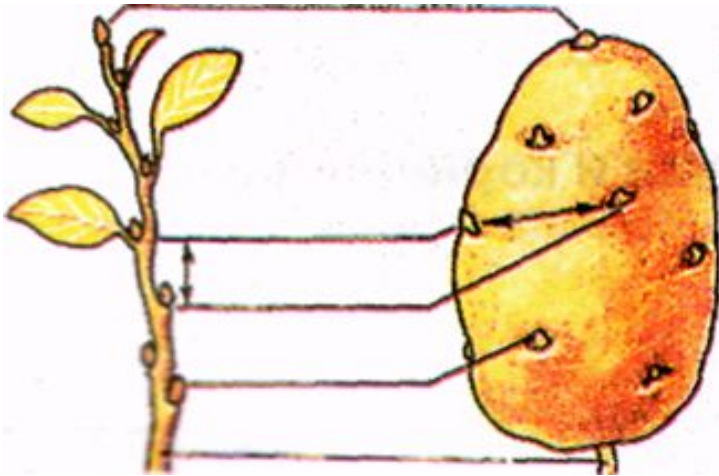
**Все ли
органы,
растущие в
почве,
являются
корнями?**



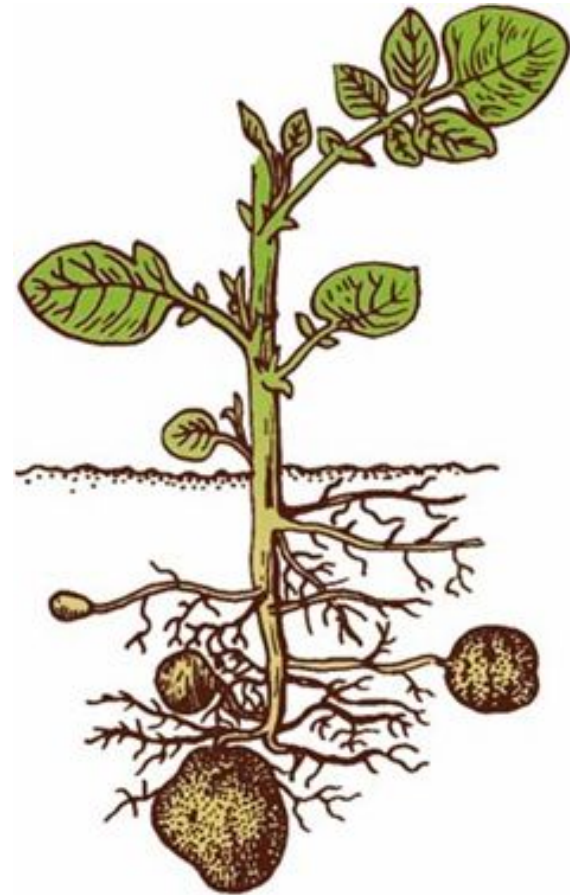
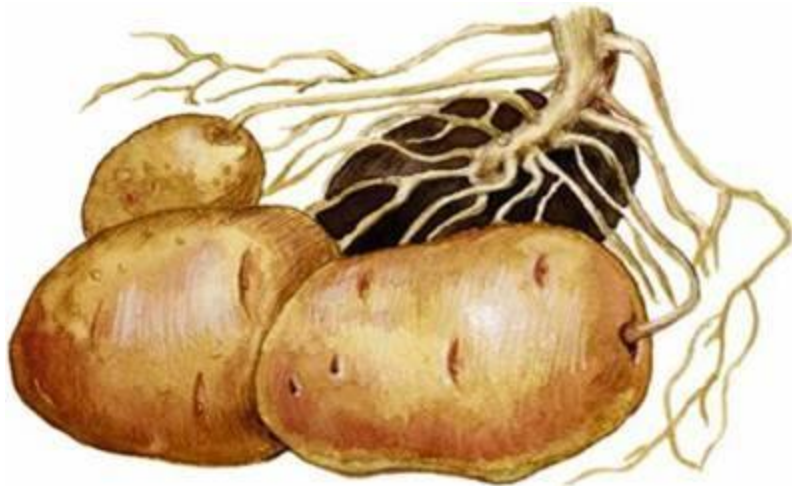
ПОДЗЕМНЫЕ ПОБЕГИ



Клубень картофеля.



Клубень картофеля.



Клубень – подземный видоизмененный побег, выполняющий функции запаса питательных веществ, вегетативного размножения

Отличия клубня от плода



Поперечный разрез
ягоды картофеля с семенами



**Клубень картофеля – это не плод!
Он на подземном stolone растёт.
Есть кора и древесина,
Камбий, в центре - сердцевина.
На толстом стебле есть глазки,
Из них появятся ростки.
На свету он зеленеет,
И семян он не имеет.
Так запомни же навек
Клубень- это сам побег!**

У луковиц хорошо развиты листья, стебель короткий и плоский - «донце».

В толстых мясистых листьях накапливаются запасные вещества.



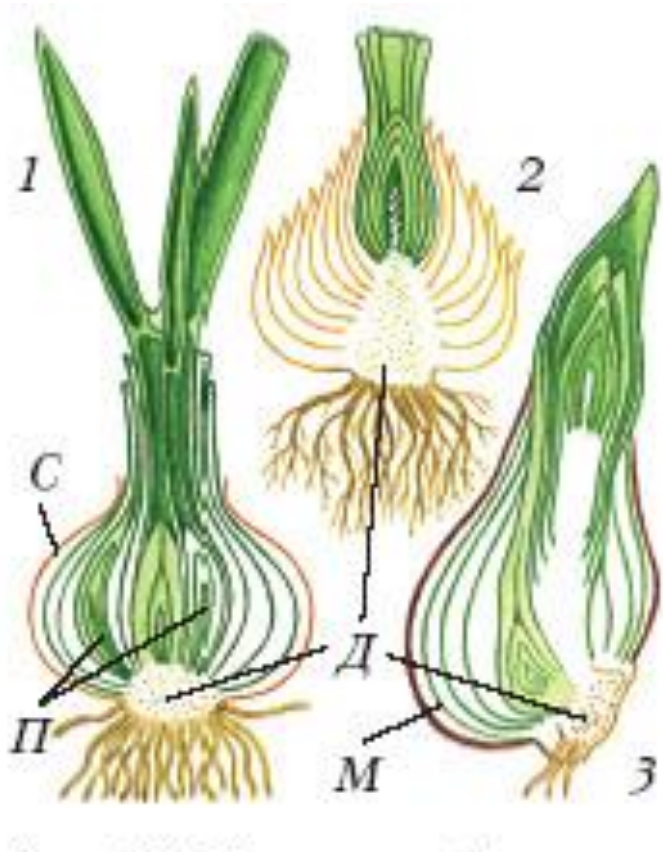
**Видоизмененные
листья**

Почка

Донце

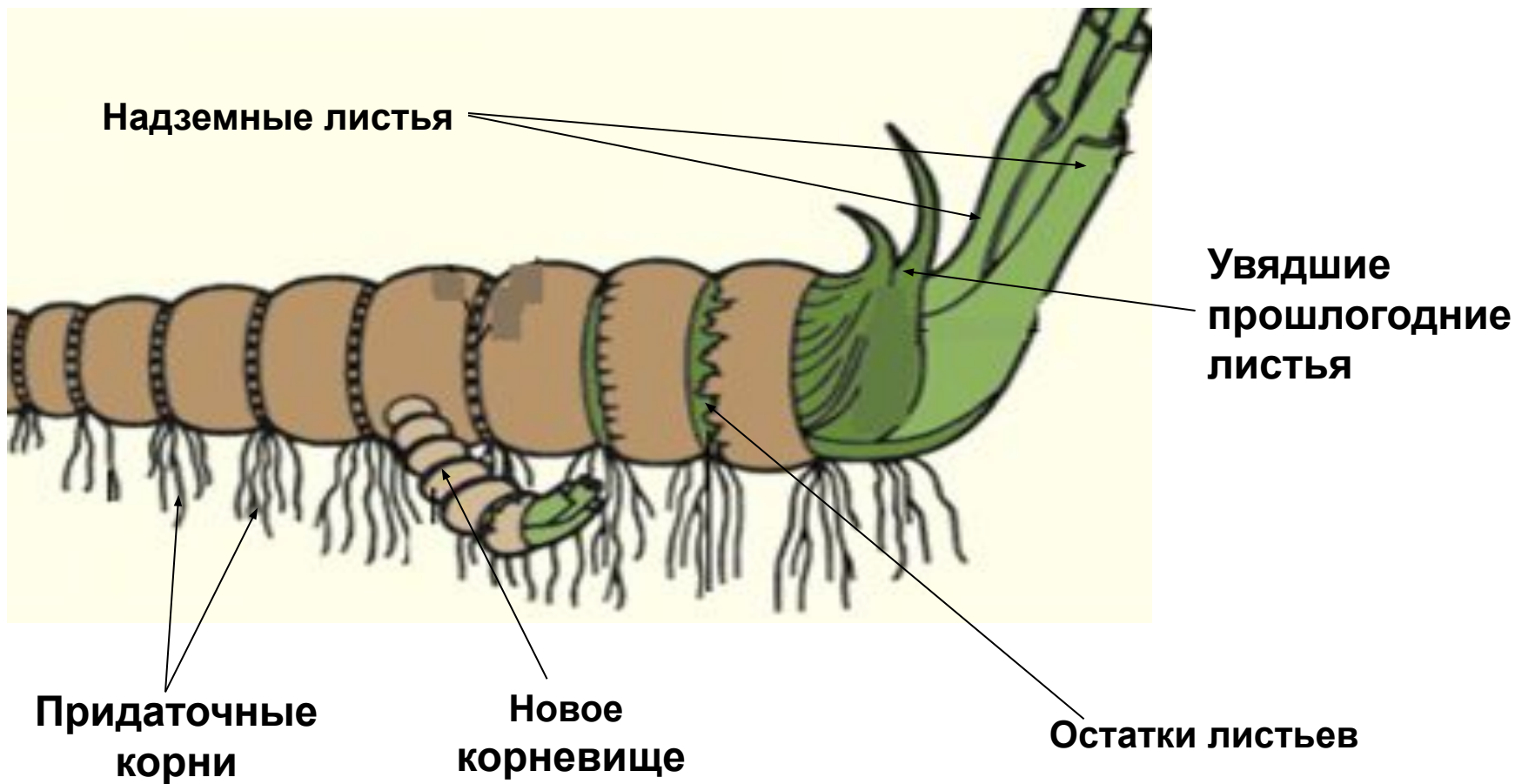
Придаточные корни

Луковица- подземный побег



На стебле укороченном,
С названием звонким- донце,
Чешуи - листья сочные
Одеты в позолотце.
В сочных листьях сахар есть,
Фитонцидов здесь не счесть!
Если будут фитонциды
В нашей комнате летать,
То про насморк и простуду
Можно смело забывать.

Корневище



Отличия корневища от корня



Корень будто бы повис
И растет верхушкой вниз.
Корневище же реально
Растет в земле

горизонтально.

Хоть корневищу много лет,
Запомни- чехлика там нет.
В наличии здесь почки,
Чешуйки - листочки.

Не прожить ему, поверь,
Без придаточных корней.
Корневище, без сомненья,
Служит для

возобновленья.



**Луковица и корневище –
подземные видоизмененные
побеги, выполняющие функции
запасания питательных
веществ, вегетативного
размножения.**





**Вод: клуберганука и
корневище – видоизмененные
растущие в почве,
подземные побеги,
являются
в которых накапливаются
органические вещества.
корнями?**

