

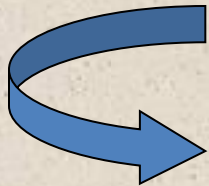
Виды анализаторов



Структура анализатора

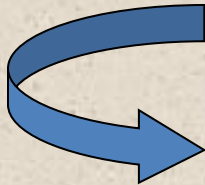
Периферическое звено

(рецепторы)



Проводниковое звено

(нервные пути)



Центральное звено

(участок коры больших
полушарий)

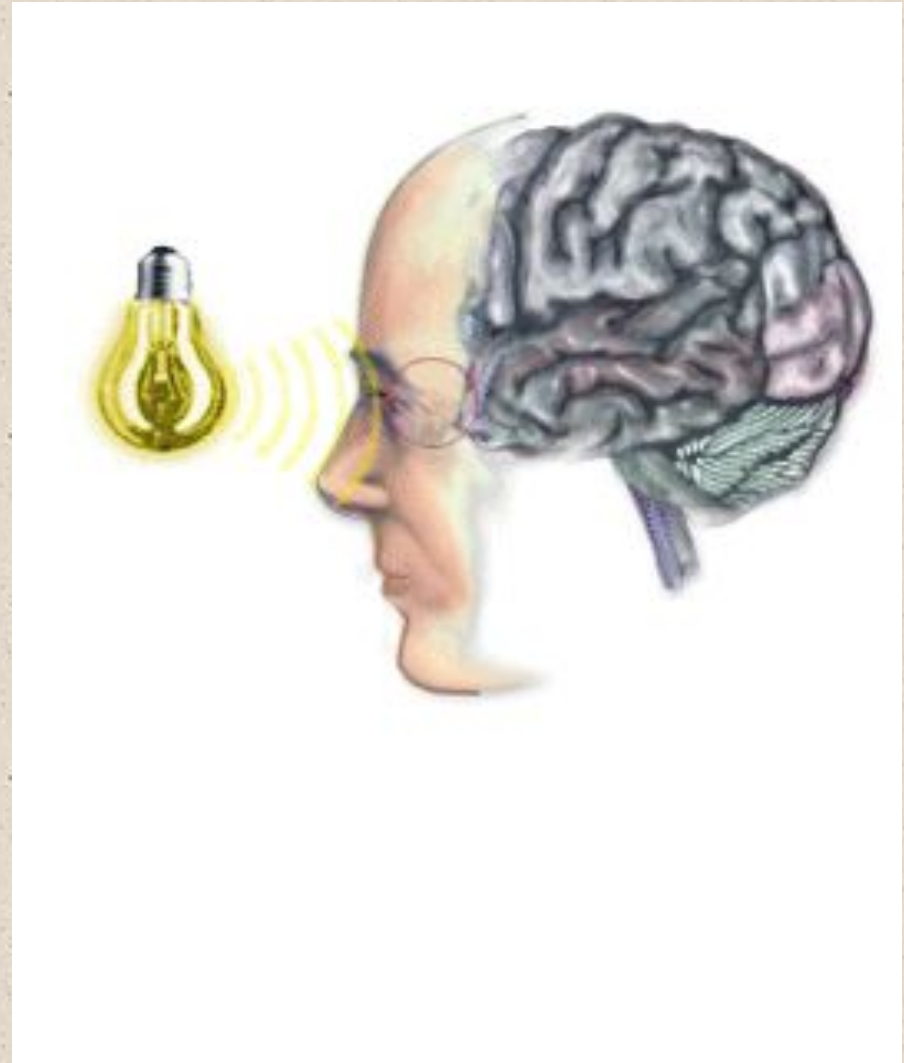
Анализаторы. Органы чувств.

Зрительный анализатор:

- ✓ рецепторы сетчатки,
- ✓ зрительный нерв,
- ✓ зрительная зона коры.

В первичных чувствительных зонах- анализ ощущений,

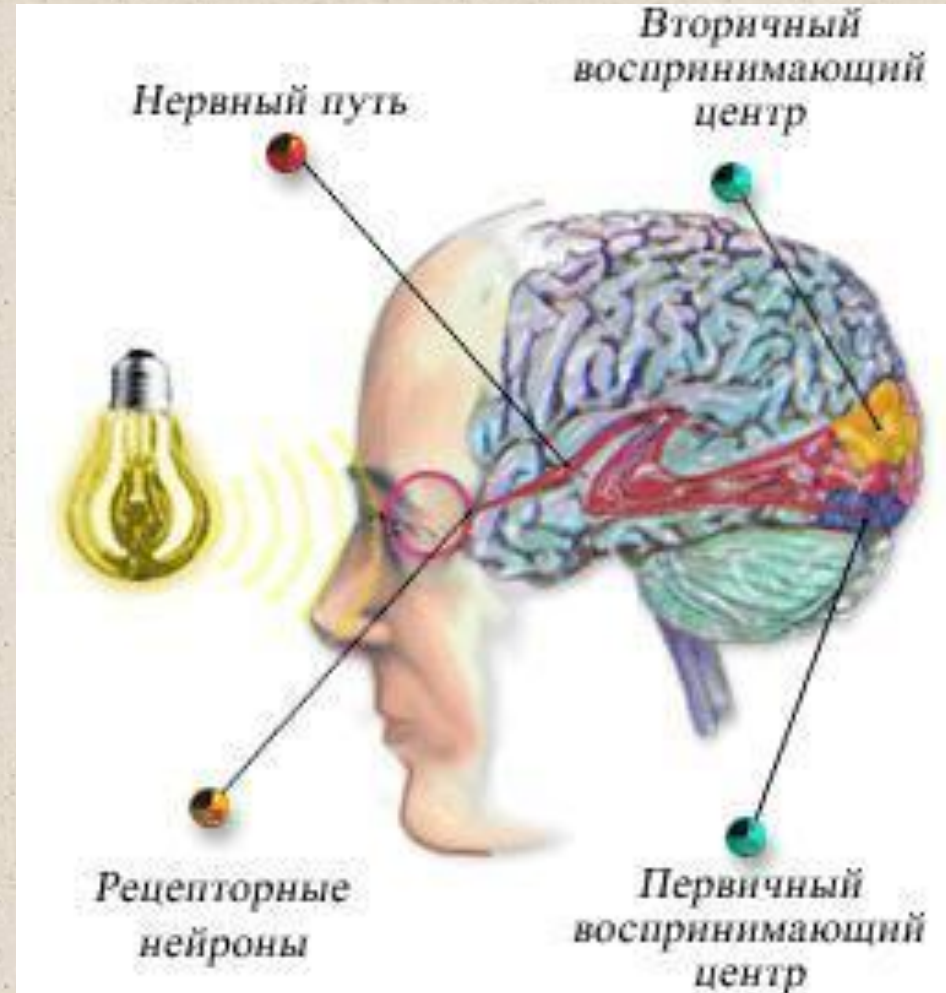
во вторичных зонах – формирование образов.



Анализаторы. Органы чувств.

Зрительный анализатор состоит из трех частей:

- рецепторы сетчатки глаза,
- зрительный нерв,
- зрительная зона коры больших полушарий головного мозга.



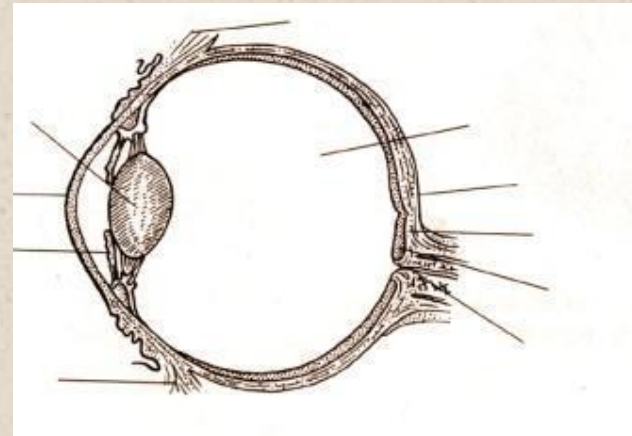
Орган зрения (глаз)

–воспринимающий отдел зрительного анализатора, служит для восприятия световых раздражений.

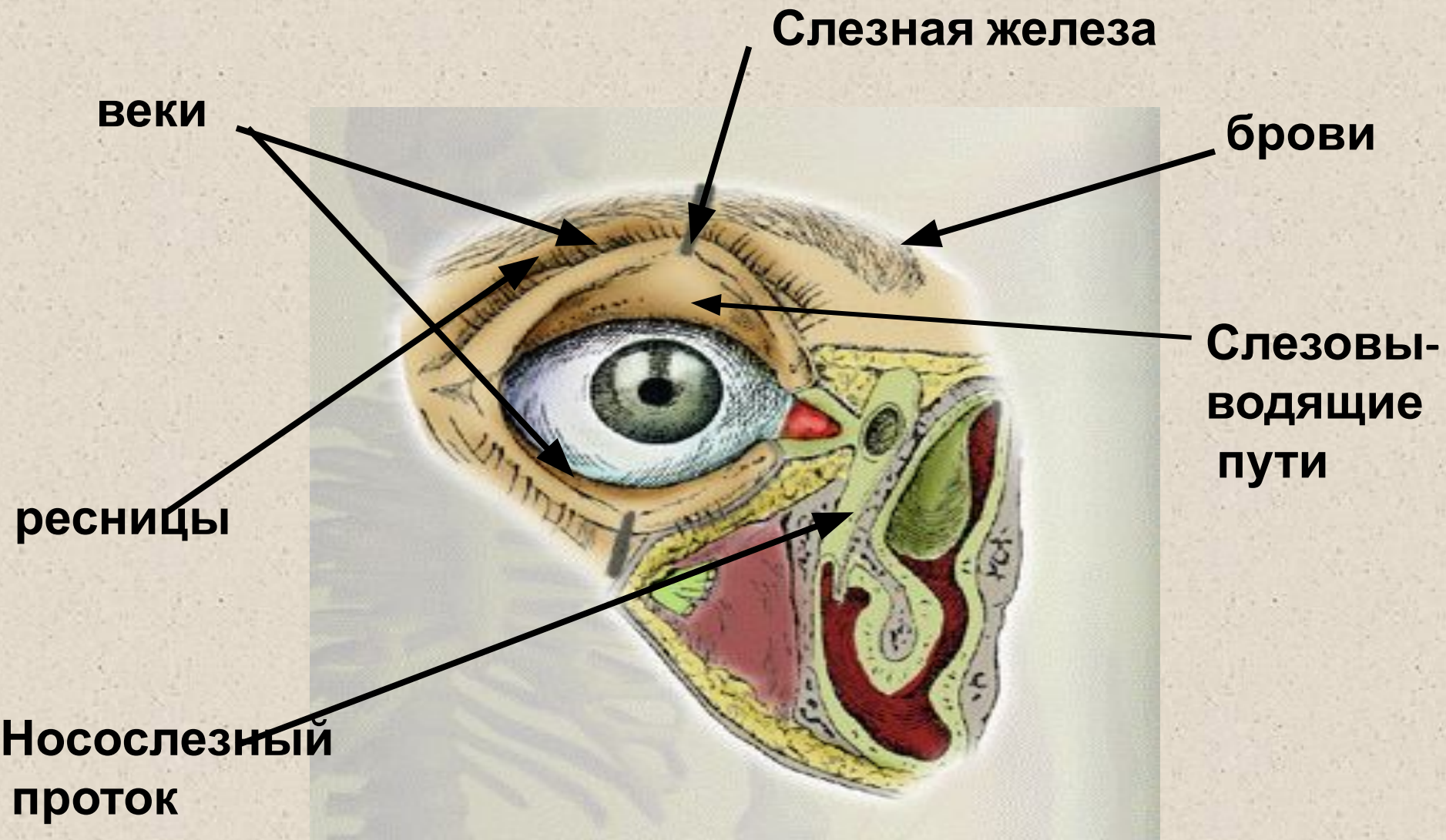
Состоит из глазного яблока и вспомогательного аппарата.

вспомогательного
аппарата

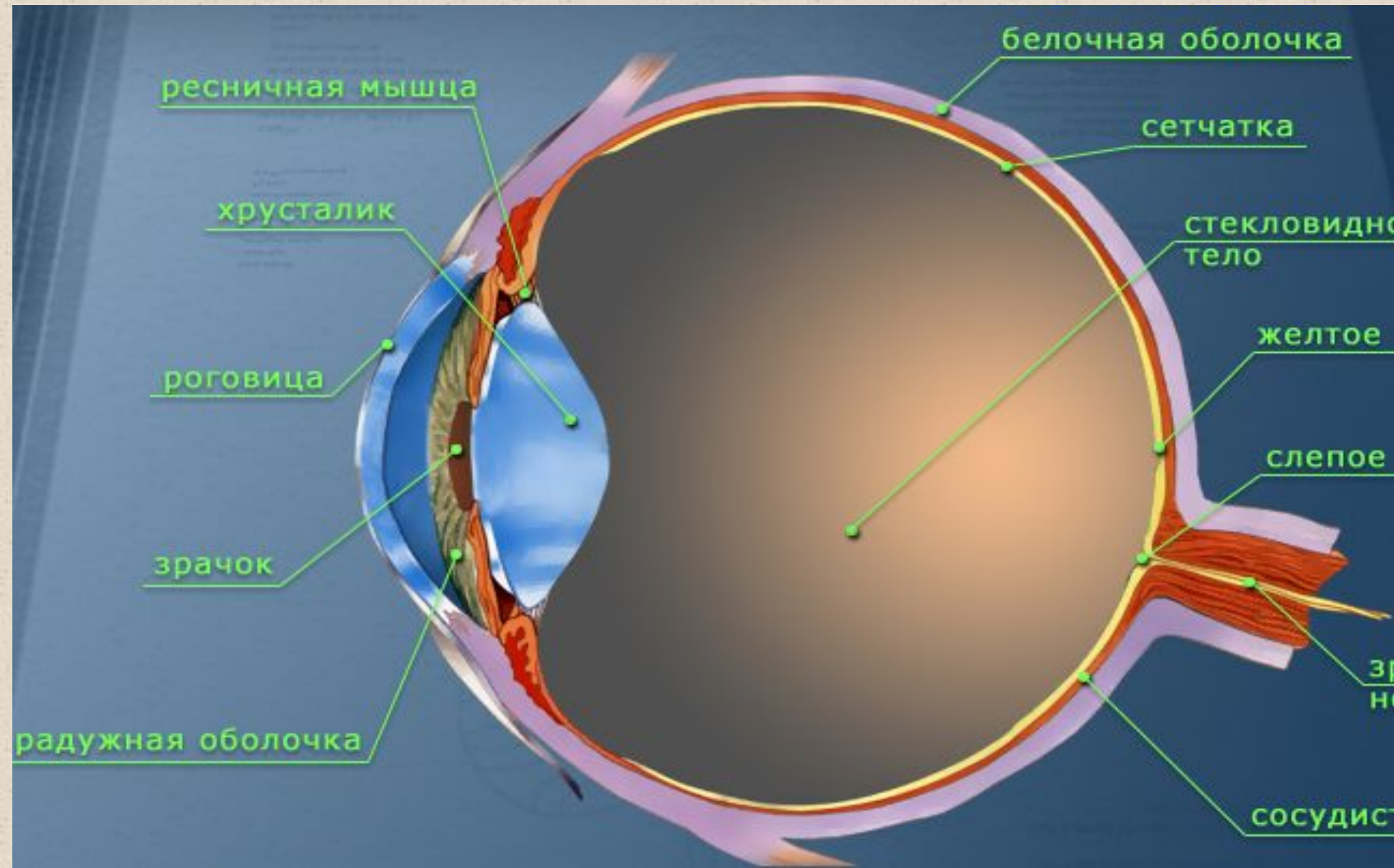
глазного яблока



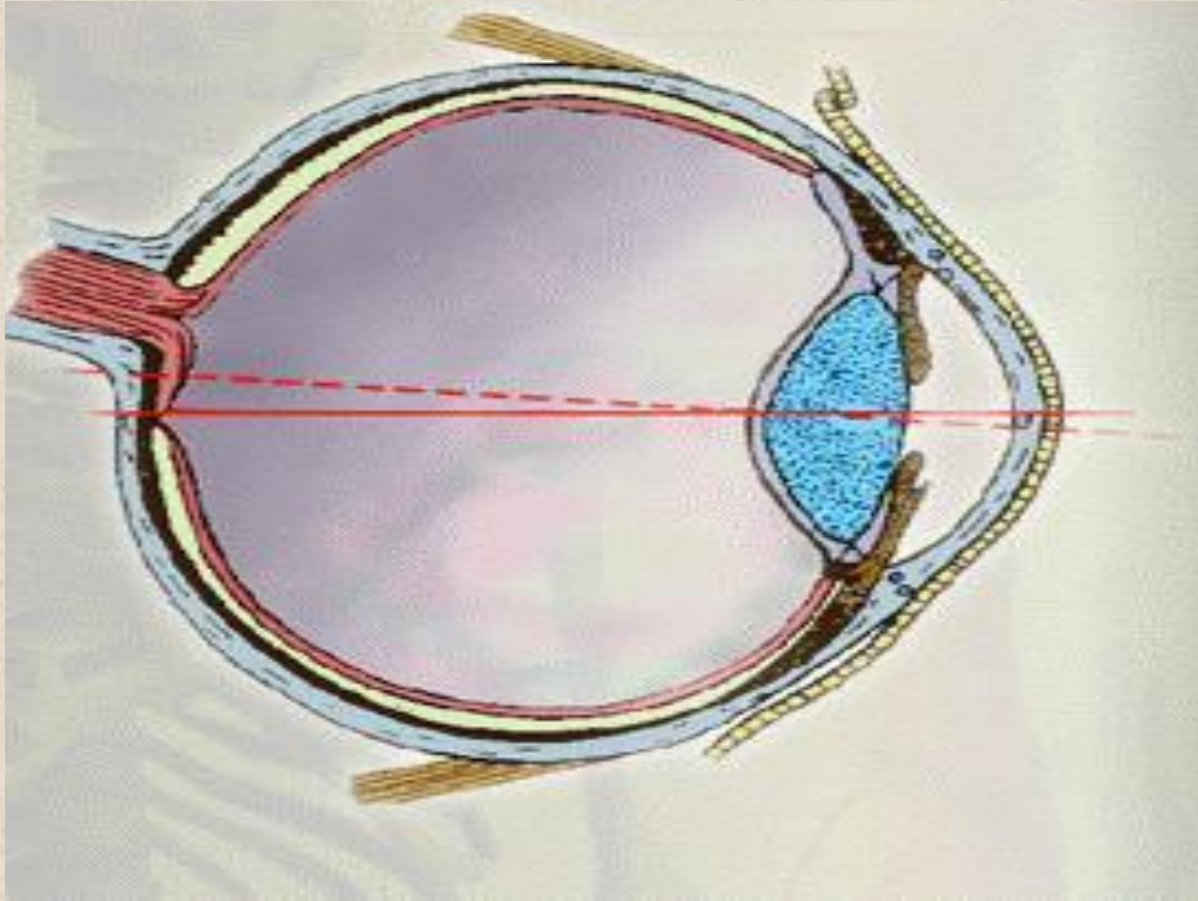
Вспомогательный аппарат



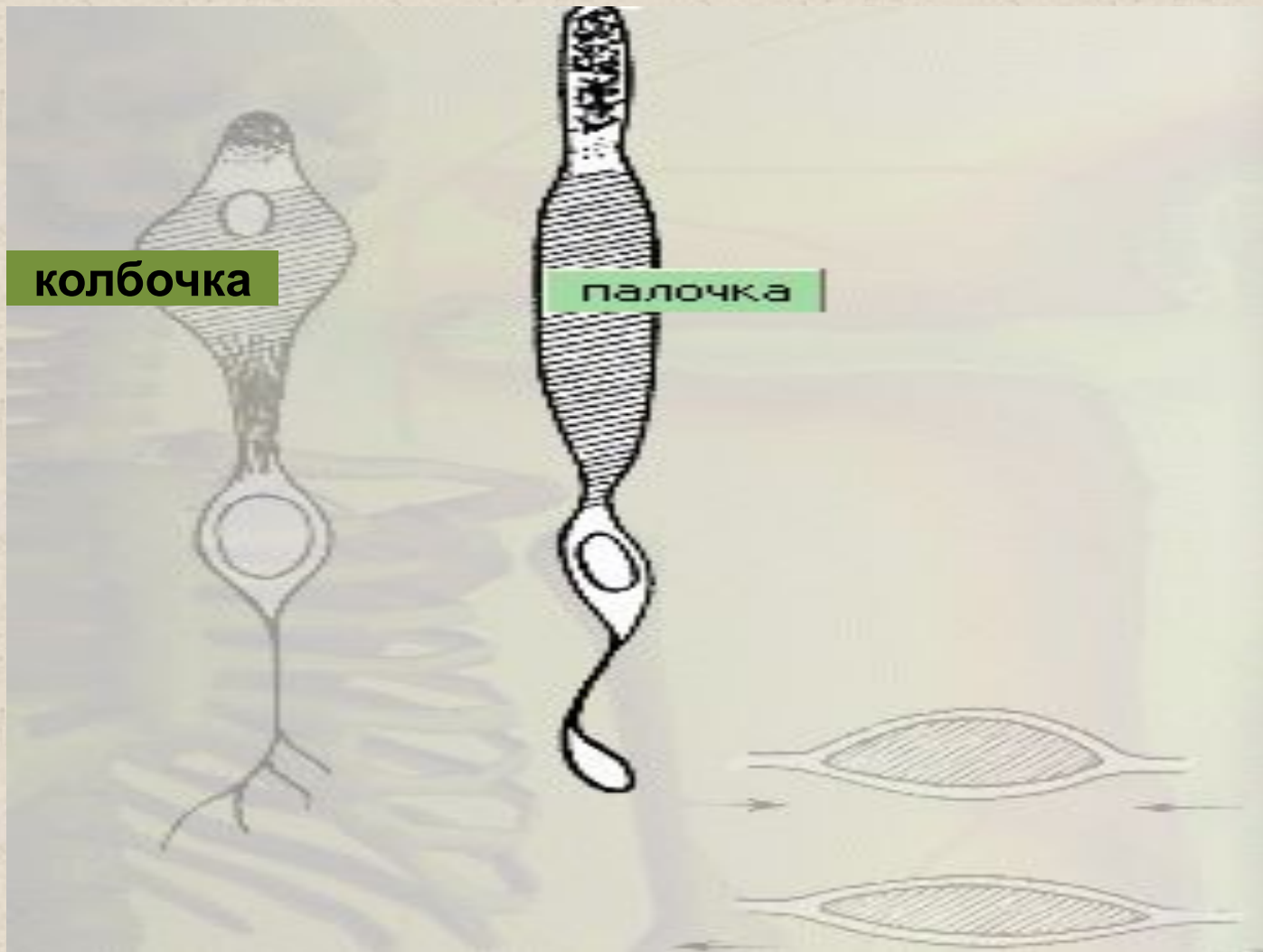
Строение глазного яблока



- **Желтое пятно** – место наилучшего виденья глаза.
- **Слепое пятно** – место выхода зрительного нерва, не воспринимающее лучей света.



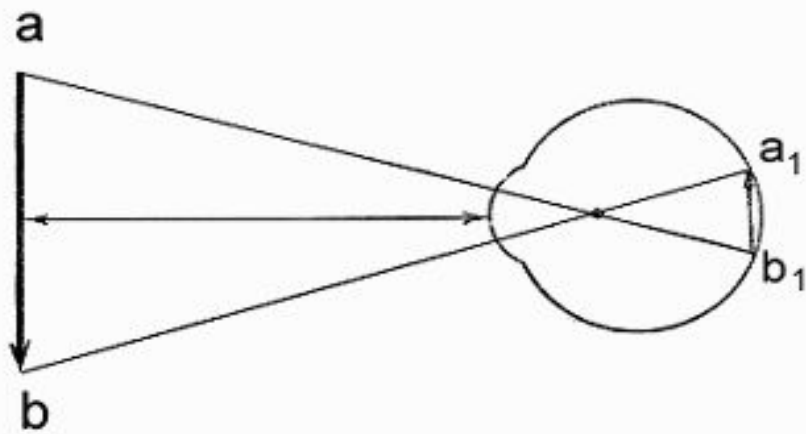
Зрительные рецепторы



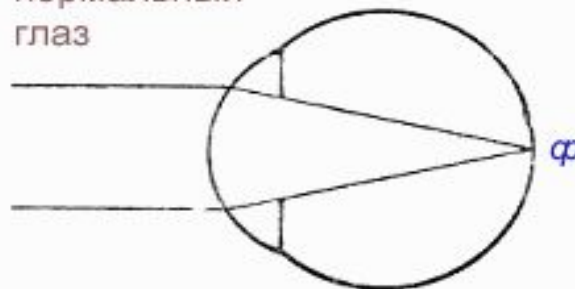
Части глаза	Строение	функции

Нарушение зрения

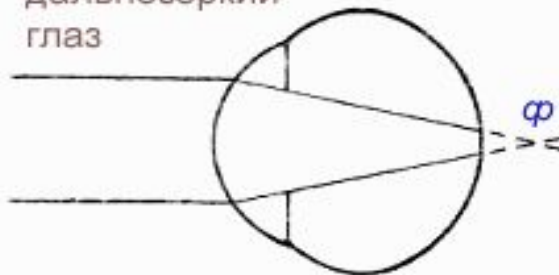
Построение
изображения
в глазу



нормальный
глаз



дальнозоркий
глаз



близорукий
глаз

