

Виконання тестових завдань.

Вибрати одну правильну відповідь.

1. Ламінарію відносять до відділу:

А Бурі водорості В Червоні водорості

Б Зелені водорості Г Діатомові водорості

2. На найбільших глибинах здатні мешкати водорості:

А бурі В зелені

Б червоні Г діатомові

3. До червоних водоростей належить:

А філофора В ламінарія

Б вольвокс Г улотрикс

4. До бурих водоростей належить:

А кораліна **В** спірогира

Б саргасум **Г** вольвокс

5. До зелених водоростей належить:

А філофора **В** кладофора

Б церамія **Г** ламінарія

6. Панцир, просочений сполуками

Силіцію, є у водоростей:

А червоних **В** зелених

Б бурих **Г** діатомових

Особливості наземно-повітряного середовища.

- Мала густина (повітря не «тримає», як вода!).
- Надлишок світла і кисню.
- Дефіцит вологи.
- Постійний рух повітряних мас.
- Значні перепади температури (добові й сезонні)
- Залежність життя від специфіки ґрунту в наземно-повітряному середовищі.

Низшие



Водоросли 55 000

Высшие



Моховидные 25 000

Папоротнико-
образные 11 500

Голосеменные
750

Покрытосеменные
(цветковые) 250 000

Використовуючи зображення спорових рослин та текст підручника, дати відповідь на питання:
Що спільного мають між собою сучасні спорові рослини?



Мохи.



Плауни



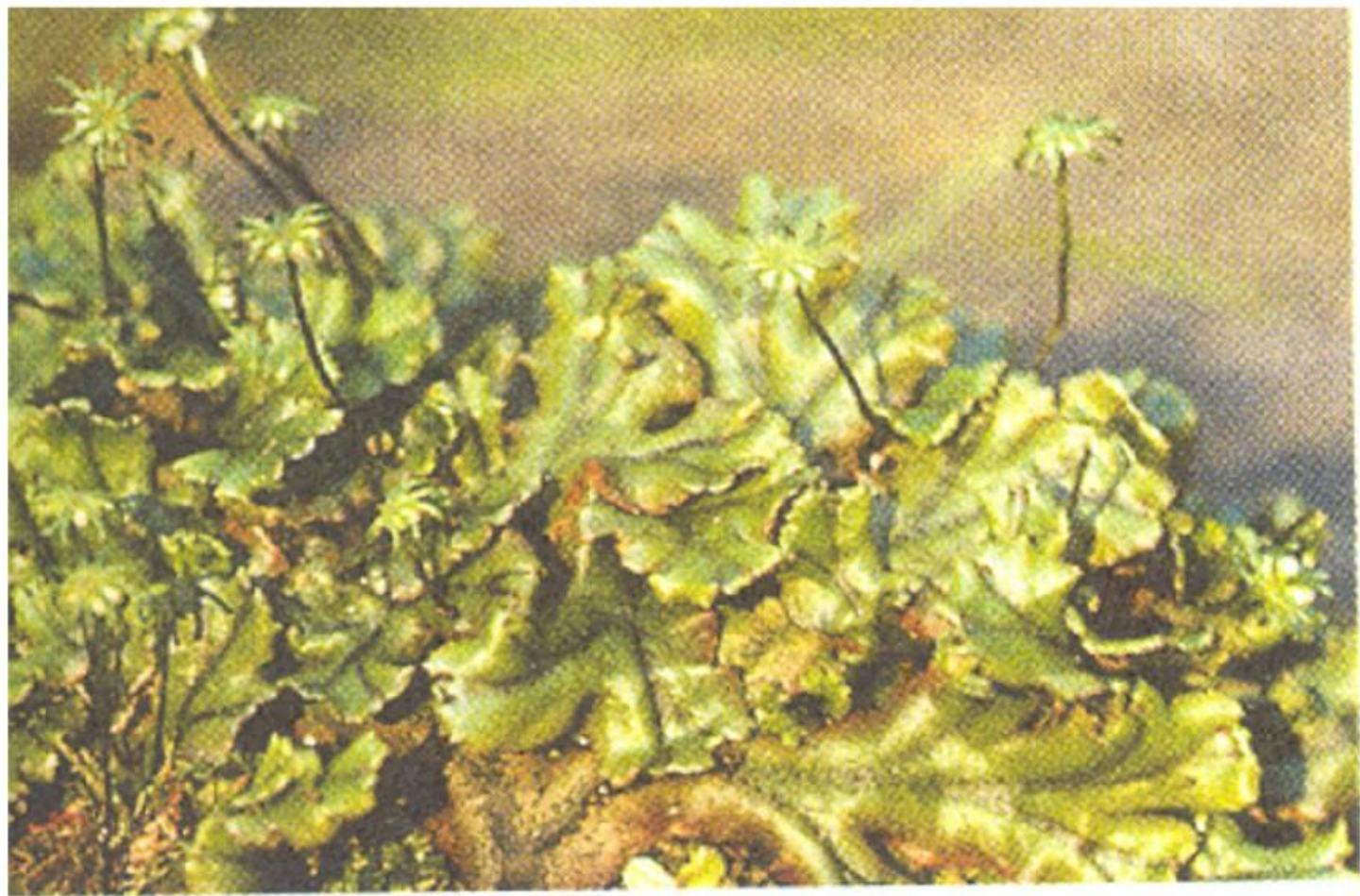
Хвощі

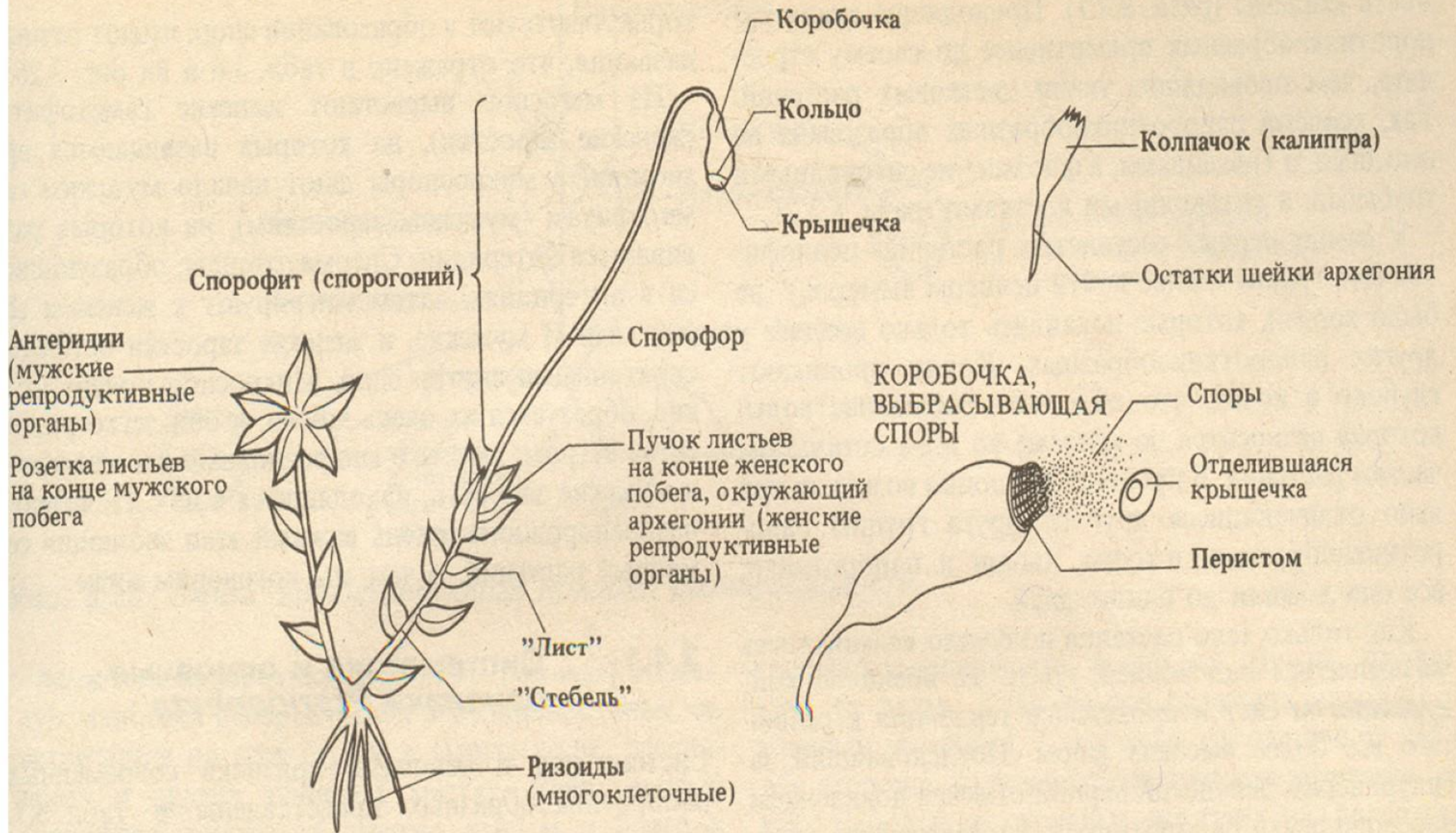


Папороті

Загальні ознаки вищих спорових рослин:

- Мають хлорофіл (зелене забарвлення
- характерний процес фотосинтезу;
- клітини тіла диференційовані й об'єднанні в тканини, а тканини – в органи;
- живуть в вологих місцях
- ніколи не цвітуть, не утворюють насіння і плодів;
- розмножуються нестатево за допомогою спор;
- - характерне чергування поколінь: статевого і нестатевого.



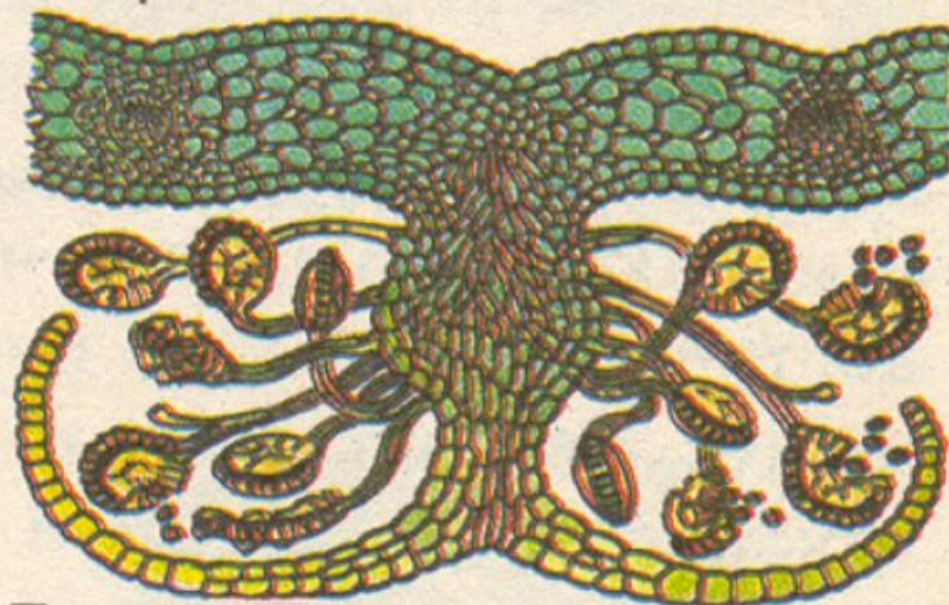




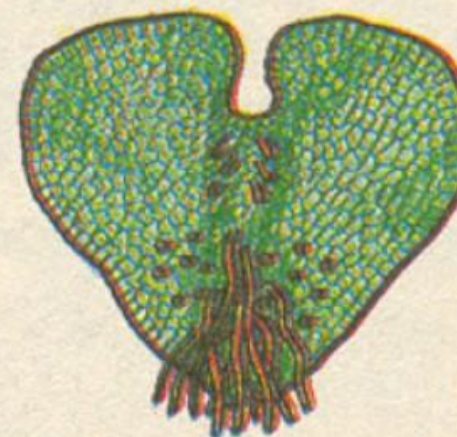
Папоротник



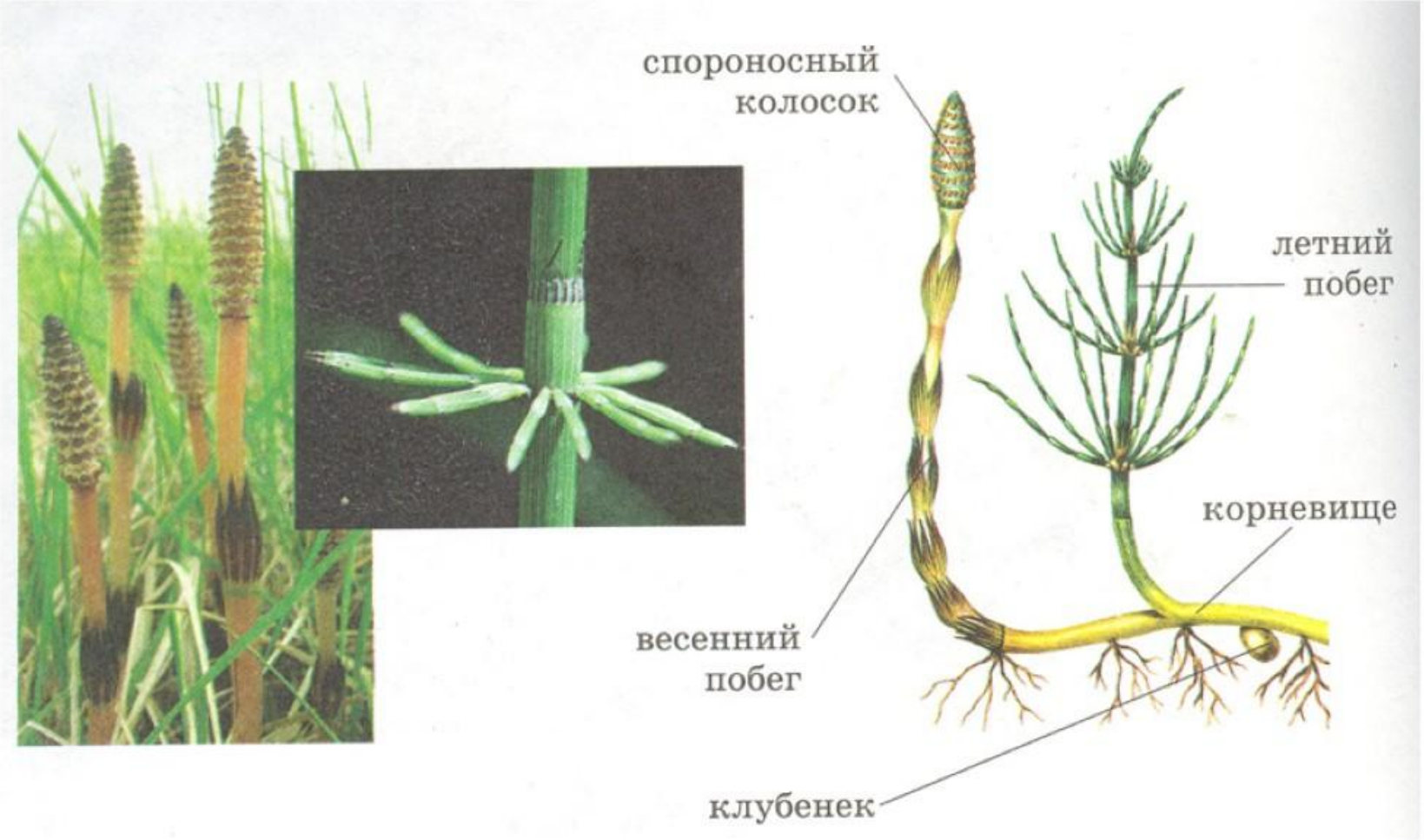
Часть листа с нижней стороны

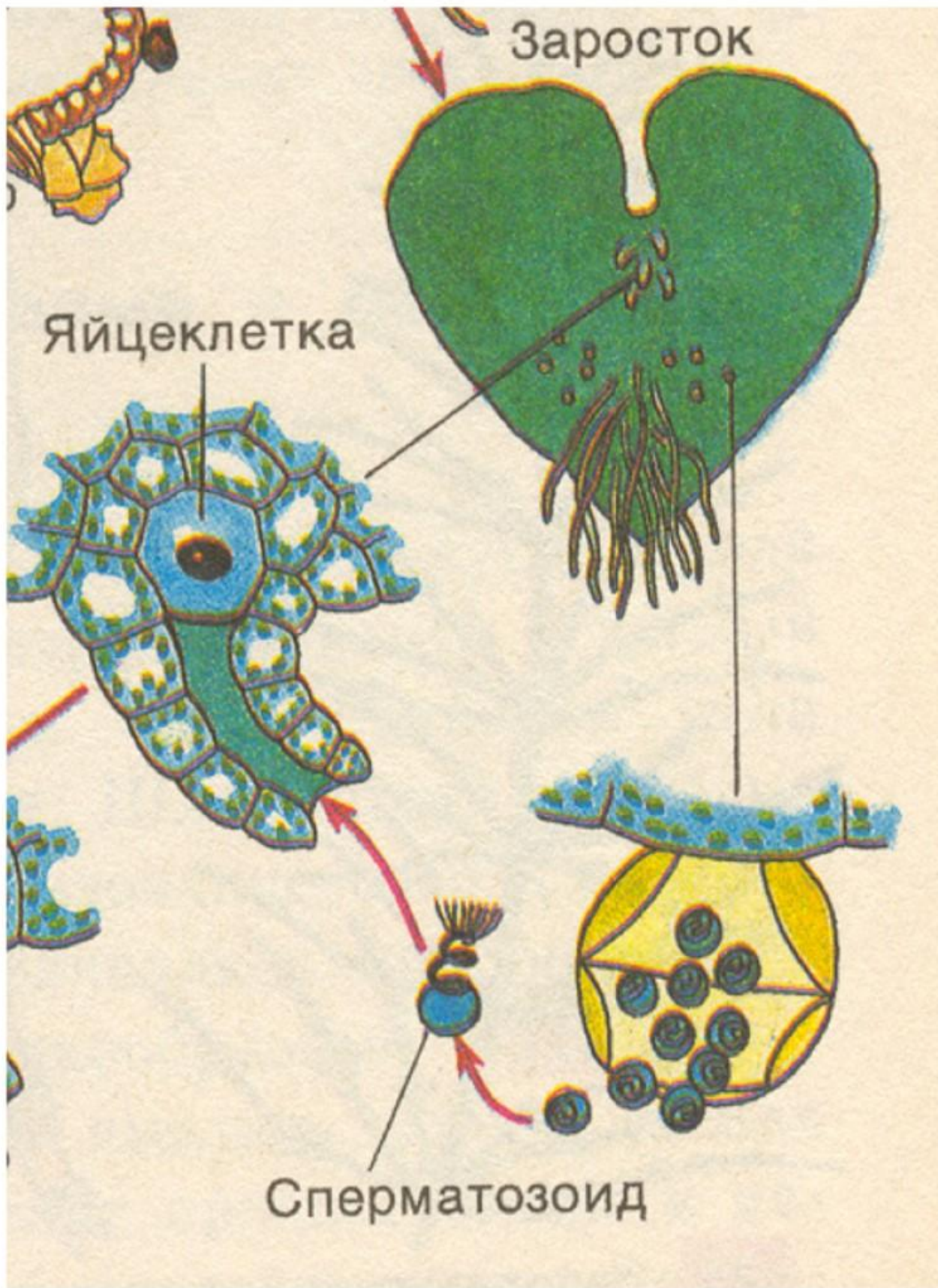


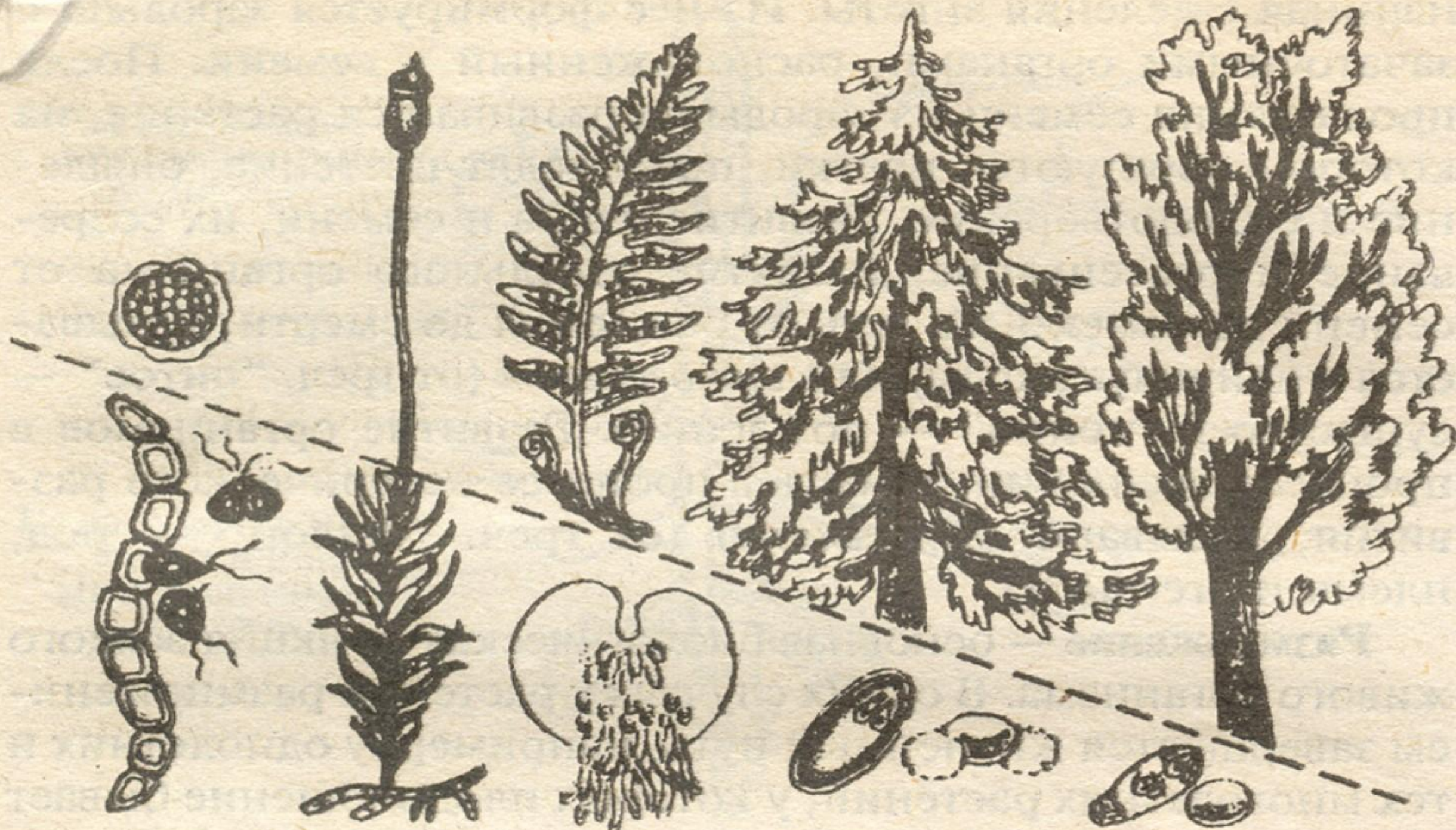
Поперечный срез листа под микроскопом, высеивание спор



Заросток







Мохообразные

Голосеменные

Водоросли

Папоротникообразные

Покрытосеменные