

# Биовикторина



Автор: Скрипкина Светлана Валентиновна,  
учитель биологии  
МБОУ ОСШ № 3  
г. Нягань

# Какая лягушка самая большая в мире?



**Голиаф.** Длина ее может достигать метра, а масса 6 кг).



Один из воинов Александра Македонского писал об этом растении: «...производит мёд без помощи пчёл». Назовите это растение



**Сахарный тростник**

# «Экономическая порода» собак - ЭТО■■■

**Такса,  
ведь такса - это ещё  
и установленная  
расценка**



# Назовите хвойный образец стройности человеческой фигуры



Где жил и чем занимался самый знаменитый кот А. С. Пушкина?



**У лукоморья,  
на дубе,  
пел и  
рассказывал  
сказки**

Перевод «с русского на русский»: переведи знакомые пословицы с языка биологических терминов.

- Сколько это млекопитающее ни снабжай питательными веществами, оно все равно смотрит на растительное сообщество



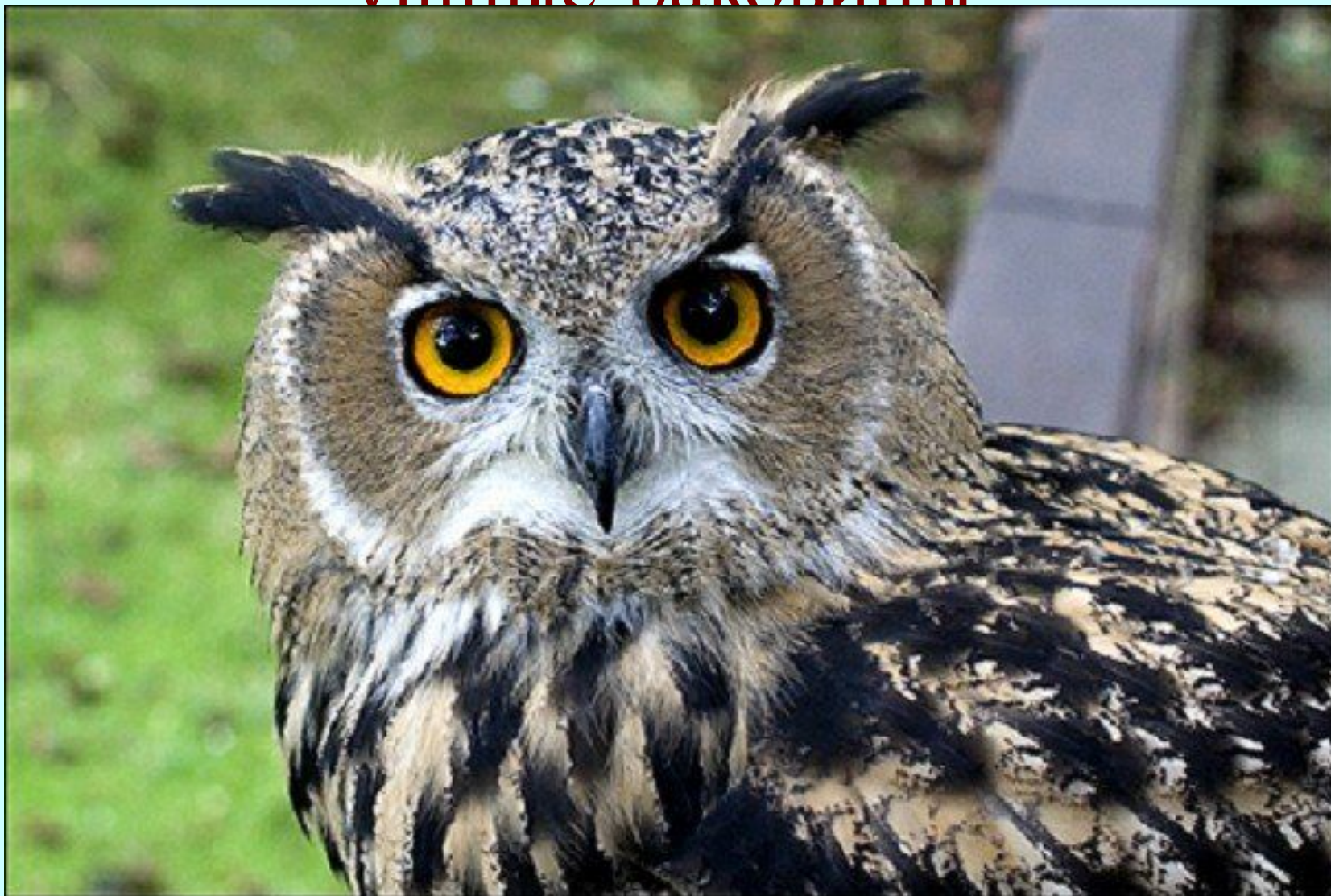
**Сколько волка ни  
корми, он все равно  
в лес смотрит**

# Какие насекомые одомашнены человеком





Единственная птица, у которой есть  
внешние раковины



Не только жилище животных в неволе, но и элементарная живая система, основа строения и жизнедеятельности всех животных и растений



СКОЛЬКО КОСТЕЙ ВХОДИТ В СОСТАВ  
СКЕЛЕТА ЧЕЛОВЕКА?

220

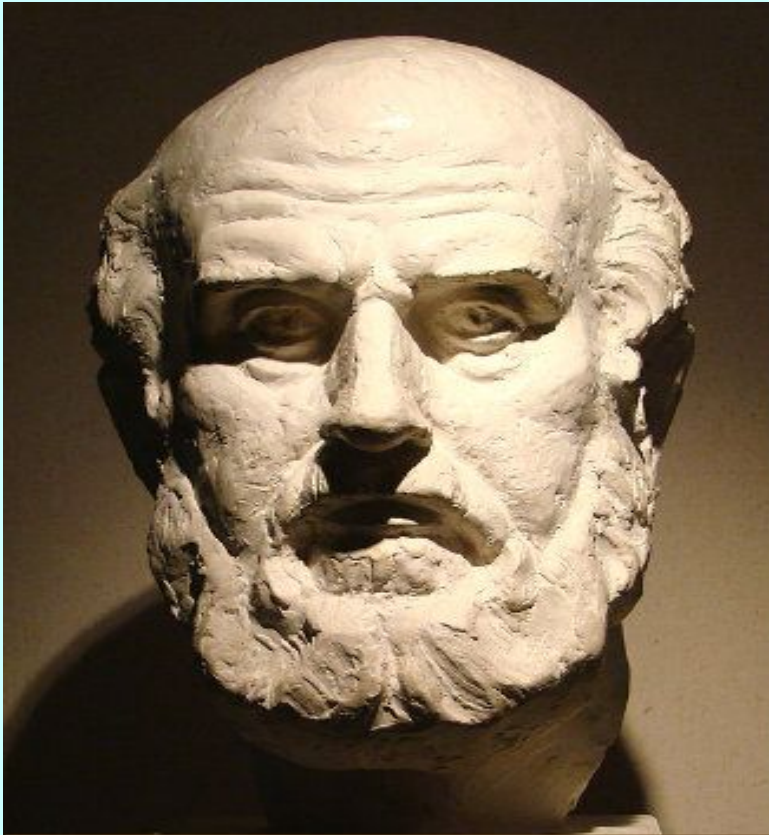
# Назовите одну из самых сильных мышц тела человека



**Икроножная, может  
удержать груз  
до 130 кг**

Кто в своей «клятве» произнёс:  
«Не навреди больному»?

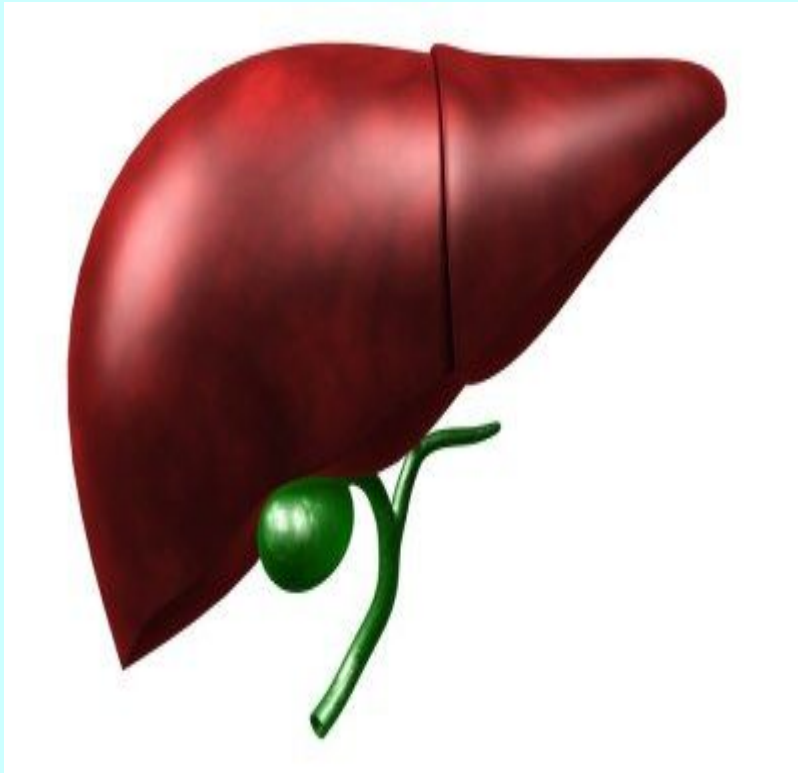
**Гиппократ**



**"First, do no harm."**

--Hippocrates, Founder  
of Western Medicine

Назовите самый большой  
внутренний орган человека



**Печень. Она весит от  
1 200 до 1 500  
граммов и  
составляет 1/36 веса  
всего тела)**

# «Высказывания великих часто содержат неоспоримую истину!»

**Кроткий, Эмиль  
(1892-1963),  
российский и советский  
поэт, сатирик,  
фельетонист**

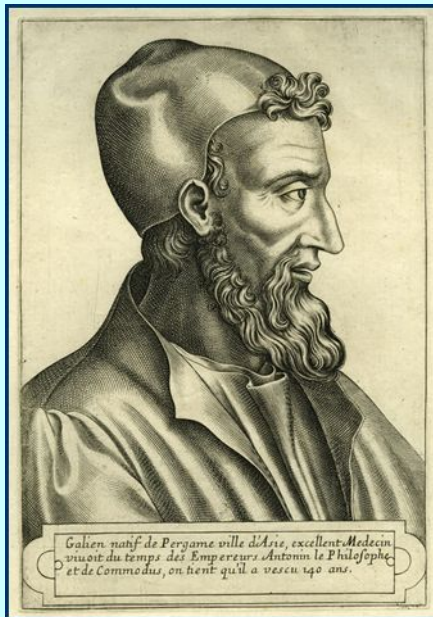


**«... надо беречь.  
И не только свое»**



“ ... — самое сложное, что есть в теле человека”

**Клавдий Гален**  
(129 или 131 — около 200  
или около 210),  
римский медик, хирург и  
философ



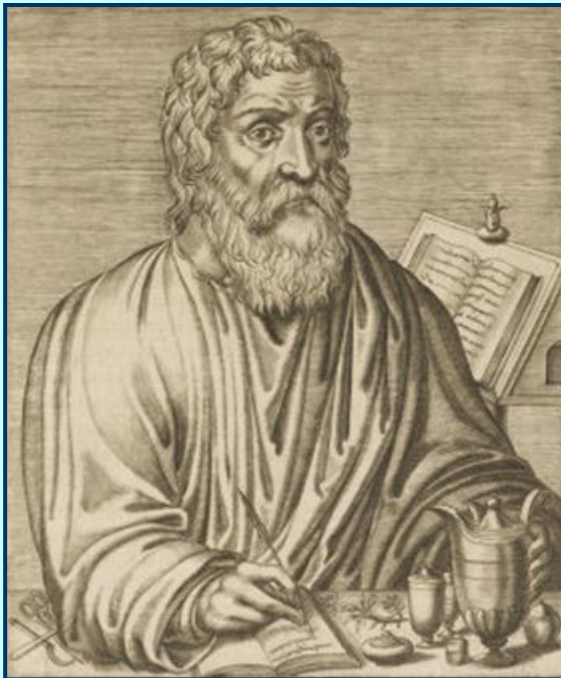


**“ Новую пищу можно принимать  
ТОЛЬКО ТОГДА, КОГДА ИЗ ... ВЫЙДЕТ  
старая”**

**Гиппократ**

**(около 460 года до н. э. - между 377 и  
356 годами до н. э.),**

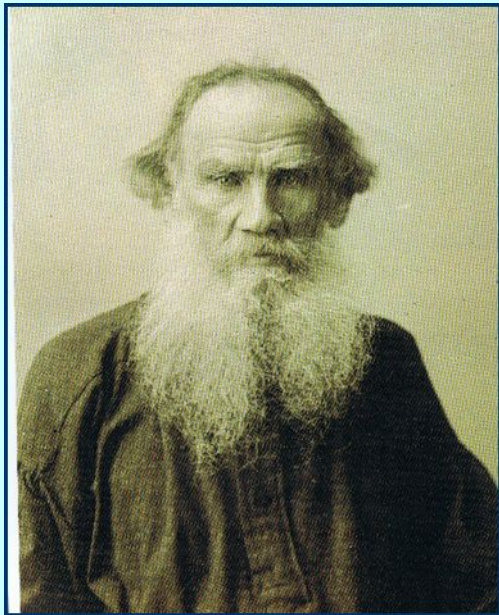
**знаменитый древнегреческий врач,  
вошёл в историю как «отец  
медицины».**



# ■ “... — зеркало души”

**Лев Николаевич Толстой**  
(28 августа 1828 - 7 ноября 1910),

**один из наиболее широко  
известных русских писателей и  
мыслителей, почитаемый как один  
из величайших писателей мира.**



“... – это пульт управления телом”

**Силован Рамишвили,**  
об авторе ничего не  
известно, по некоторым  
данным это псевдоним  
группы соавторов.



Какое насекомое напоминает серое вещество спинного мозга на поперечном разрезе?



Какая кислота вырабатывается в  
желудке?

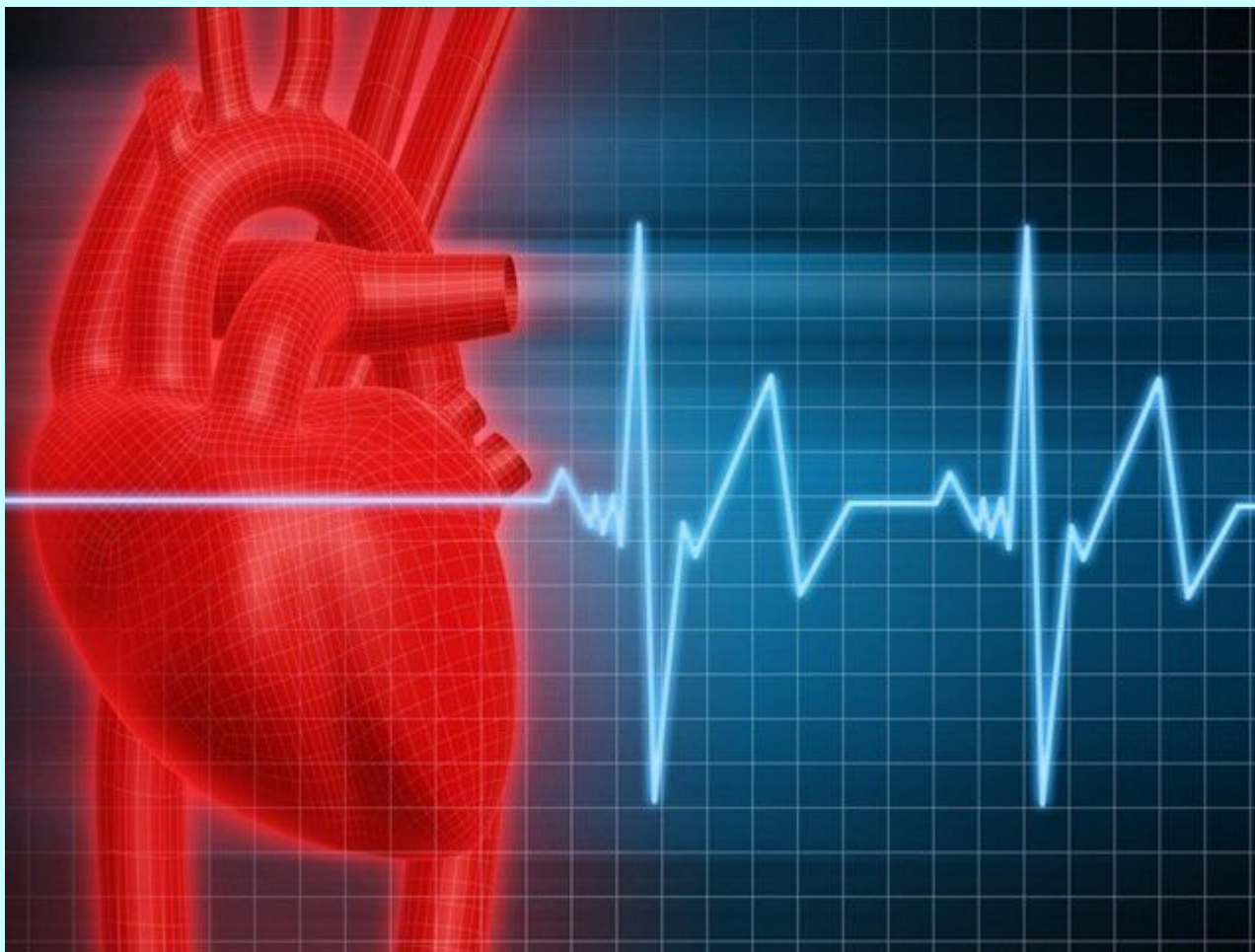
# Соляная кислота $\text{HCl}$



Что обозначает число **32** в  
анатомии?



Наука, раздел медицины, изучающий строение, функцию, заболевания сердца и сосудов



В одной популярной книге по физиологии было образно сказано:

“В каждую секунду в Красном море миллионы кораблей терпят крушение и опускаются на дно. Но миллионы новых кораблей выходят из гаваней вновь в плавание”. Что подразумевается под “кораблями” и “гаванями”?







# «Переведи на язык биолога»

1.



„ К

3.



РО

2.



4.



-а



е

-а

5. над

ница



- 1.** Яичник
- 2.** Околосердечная сумка
- 3.** Ядро
- 4.** Пищевод
- 5.** Надкостница

**Желаем удачи!**



# Список используемых источников

- <https://yandex.ru/images/searc>
- <https://yandex.ru/images/search>