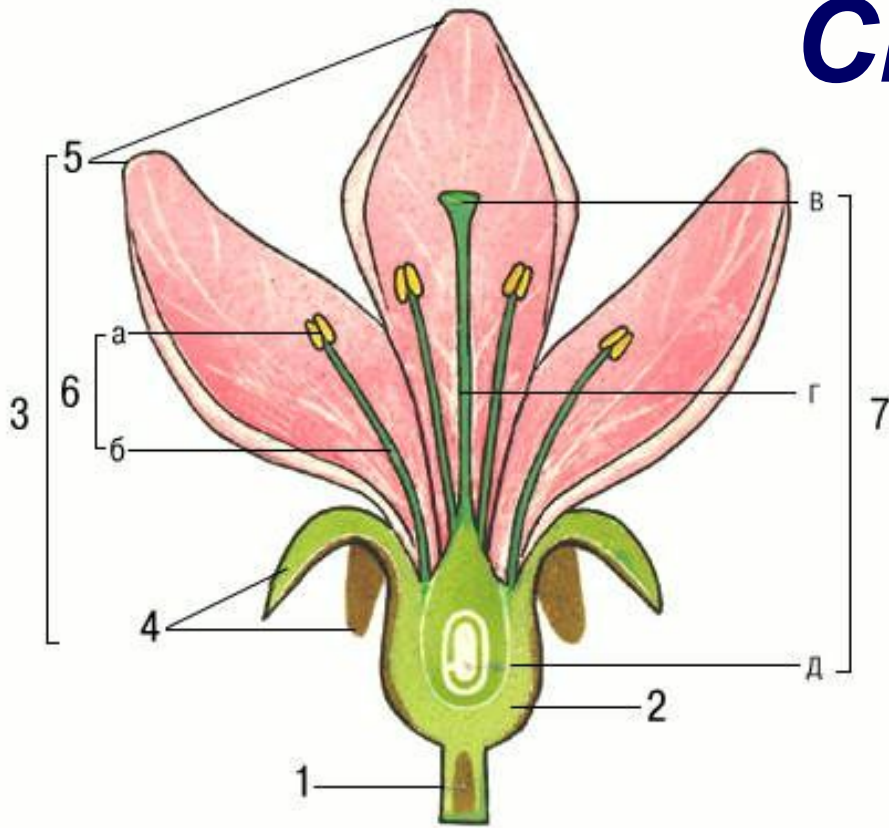


ВИКТОРИНА

"ЦВЕТОК И ПЛОД"

*Презентацию подготовила
учитель биологии
МОУ СОШ №2 г. Фрязино
Московской области
Рид В.Н.*

Строение цветка



Каким номером (номера) обозначены:

А) Главные части цветка **6, 7**

Б) Части цветка, образующие чашечку **4**

В) Части цветка, образующие венчик **5**

Г) Часть цветка, из которой развивается плод **7 Д**

Д) Часть цветка, в которой созревает пыльца **6 А**

Е) Часть цветка, с помощью которой он прикрепляется стеблю **1**

Соцветия

1. Каким номером обозначено соцветие, встречающееся у:

А) кукурузы **1**

Б) укропа и моркови **5**

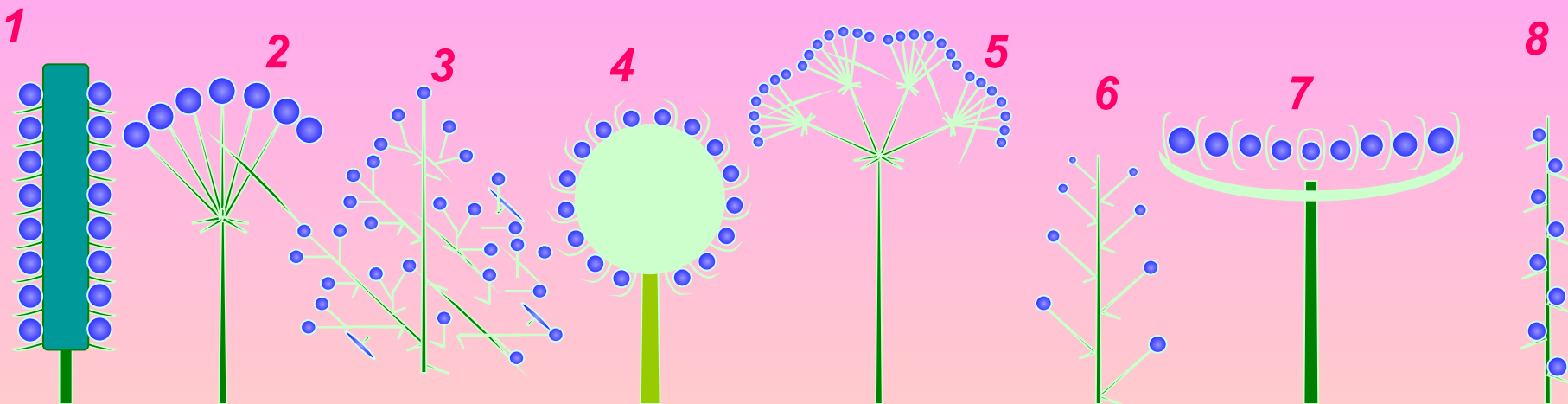
В) астры и подсолнечника **7**

Г) клевера **4**

2. Каким номером обозначено соцветие простой зонтик? **2**

3. Каким номером обозначено соцветие метелка? **3**

4. Сколько схем сложных соцветий изображено на рисунке? **2**





1



2



3



4



5

1. Под каким номером изображено соцветие:

А) головка 4

Б) сложная кисть (метелка) 6

В) корзинка 5

Г) сложный зонтик 7

2. Под какими номерами изображены простые соцветия?

1, 2, 3, 4, 5, 8

6



7



8



Плоды

Каким номером (номерами) обозначены плоды:

А) сочные многосемянные 5, 8

Б) сухие односемянные 1, 7

В) костянка 2

Г) плод капусты 3

Д) сухие многосемянные 3, 4, 6

1



2



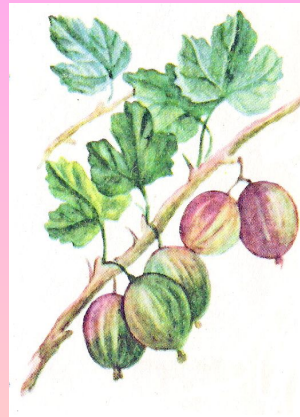
3



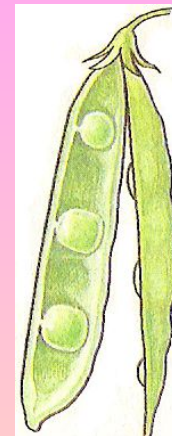
4



5



6



7



8



Распространение плодов

Какими номерами обозначены плоды, которые распространяются:

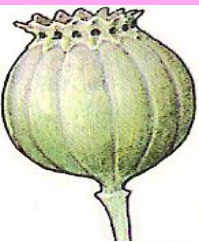
А) ветром 2, 5

Б) животными 3, 8

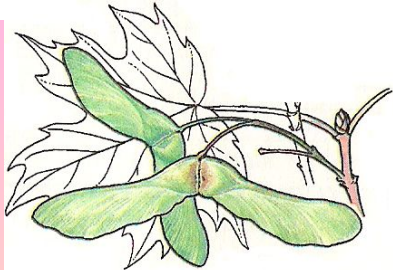
В) саморазбрасыванием 1, 4, 6, 7

Г) водой -

1



2



3



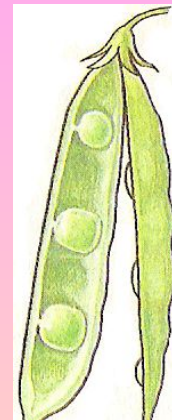
4



5



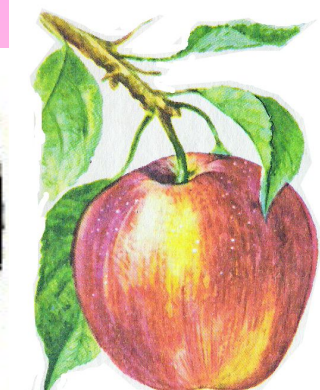
6



7



8



Почему чужа

***Почему растения цветущие
вечером и ночью чаще имеют
венчик белого или желтого
цвета?***



***(Вечером и ночью белый и желтый цвета
лучше заметны для насекомых-
опылителей)***

Почему цветки многих растений закрываются во влажную погоду?



(Растения предохраняют пыльцу от намокания.)

Почему обильное цветение растений весной не всегда заканчивается хорошим урожаем?



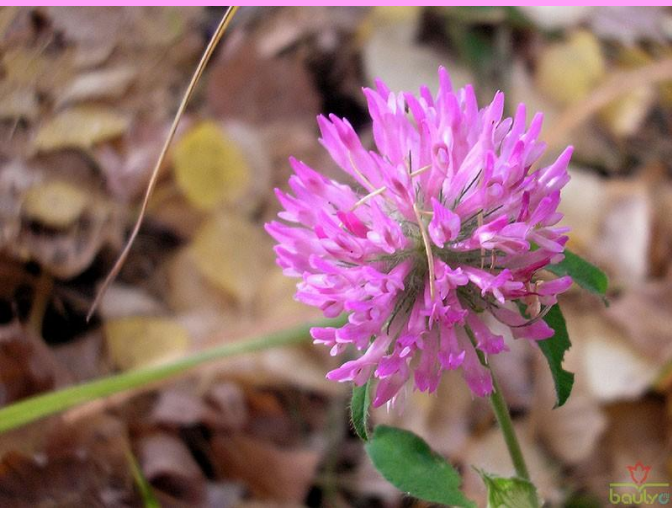
(Чтобы на месте цветка появился плод, необходимо опыление и оплодотворение, а при неблагоприятных условиях этого может не произойти.)

Почему среди растений средней полосы крупные и яркие цветки имеют в основном травы и кустарники, а не деревья?



(Большинство деревьев средней полосы ветроопыляемые, а они имеют мелкие невзрачные цветки)

Почему, когда в Австралию завезли семена клевера и посеяли их, клевер хорошо цвел, но плодов и семян у него не было?



(Клевер опыляется только шмелями, а в Австралии не было шмелей.)

Молодцы!

