

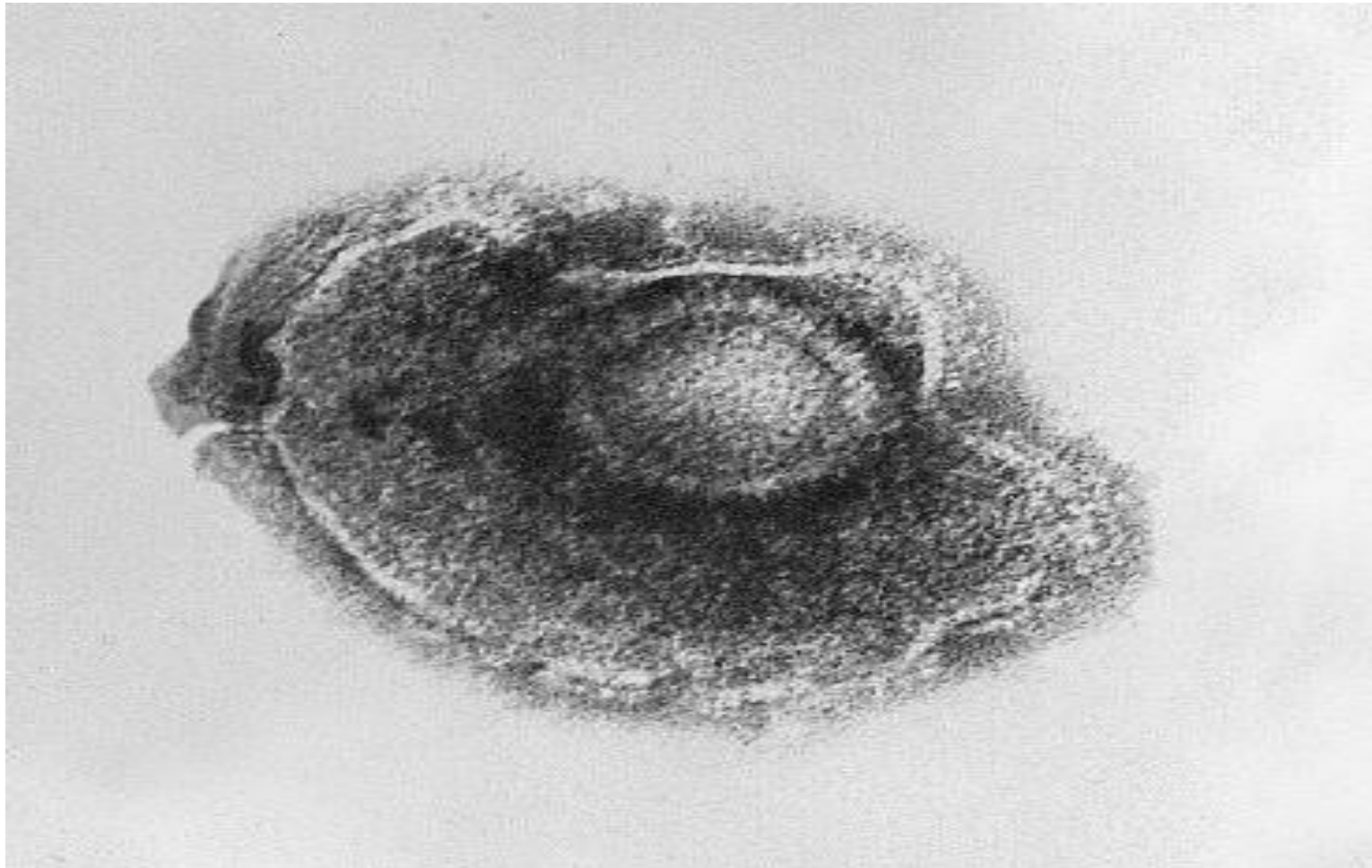
# Вирусные и бактериальные заболевания

Буракевич И. 10-Б

**Вирус-**(лат. *Virus*- “яд”) неклеточная форма жизни, облигатный паразит, не имеющий метаболизма, но характеризующийся наличием наследственной информации.



Ветряная оспа, ветрянка(лат. *Varicella*)-острое вирусное заболевание с воздушно-капельным путем передачи. Вызывается вирусом семейства Herpesviridae- варицелла-зостер (*Varicella Zoster*).



# Основные признаки заболевания

- Характеризуется лихорадочным состоянием
- Папуловезикулезной сыпью
- Возникает преимущественно в детском возрасте

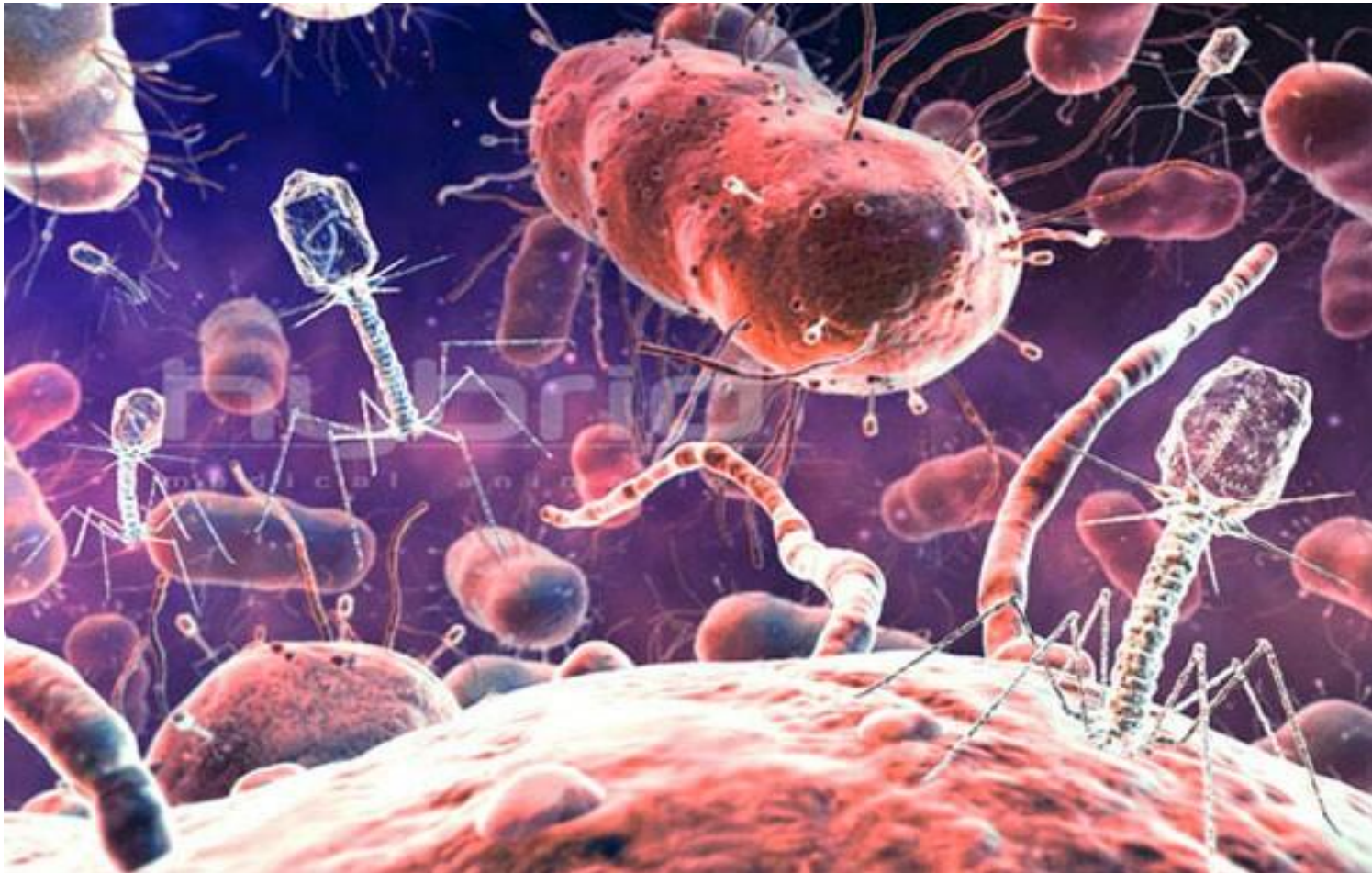
# Проявление ветряной оспы

- Ветрянка проявляется в виде резеолезно-везикулезной сыпи. Сыпь при ветрянке не затрагивает росткового слоя эпидермиса и поэтому заживает бесследно, однако если сыпь расчесывать, то на месте везикулы остается атрофический рубец. Образовавшаяся сыпь имеет вид розовых пятен величиной 2-4 мм, которые в течении нескольких часов превращаются в папулы, часть которых, в свою очередь, становится везикулами. Через 1-3 дня они подсыхают, образуя поверхностные корочки темно-красного или коричневого цвета, которые отпадают на 2-3й недели.

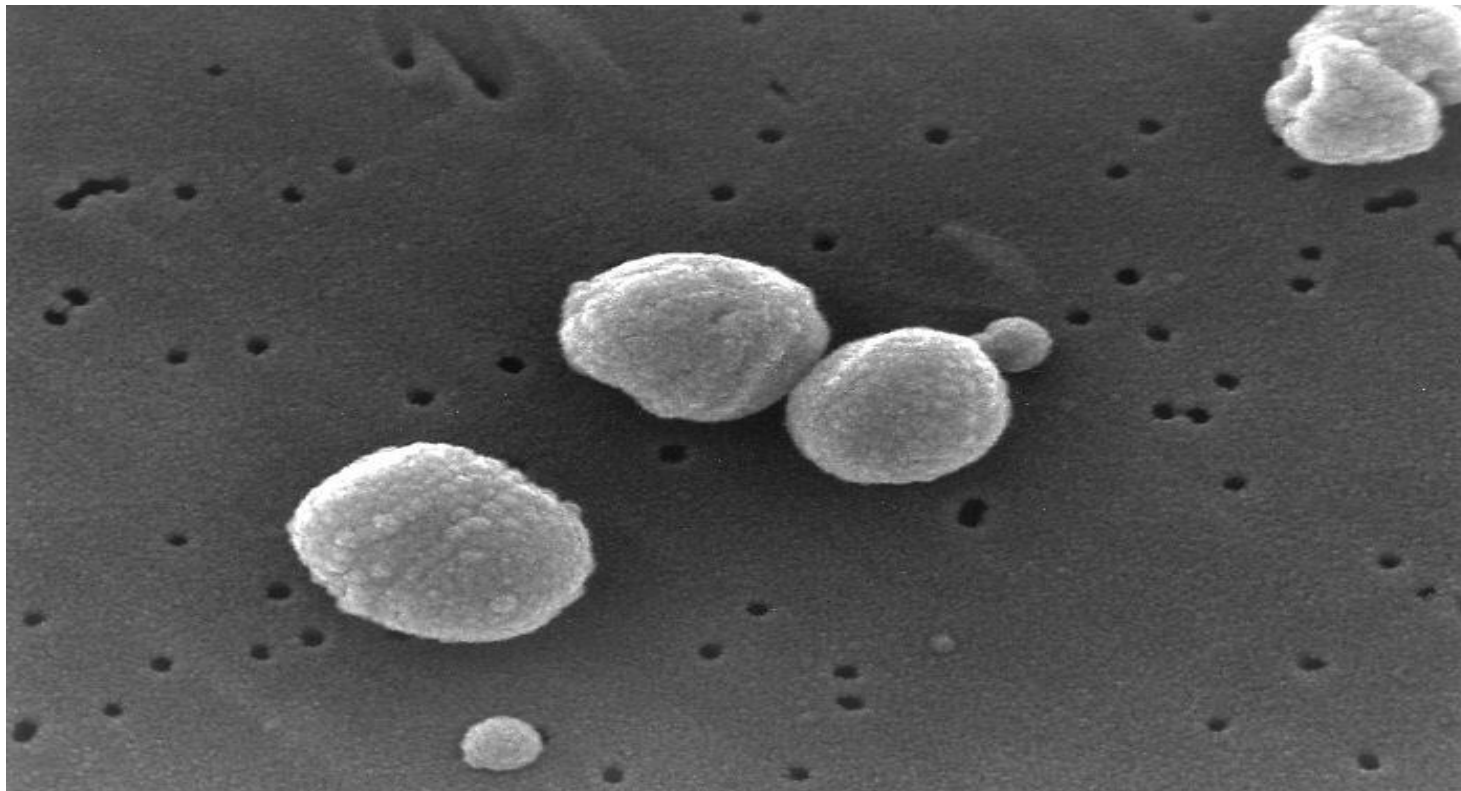
# Периоды ветряной оспы

- **ИНКУБАЦИОННЫЙ** период для больных в возрасте от 30 лет составляет 11-21 день, до 0 лет 13-17 дней.
- **ПРОДРОМАЛЬНЫЙ** период, наступает в течении 1-2 суток до начала высыпания

**Бактерии-**(от греч.палочка) группа прокариотных микроорганизмов, чаще всего одноклеточных.



**ПНЕВМОНИЯ**- воспаления лёгочной ткани, как правило, инфекционного происхождения с преимущественным поражением альвеол и интерстициальной ткани легкого. Вызванный вирусом *Streptococcus pneumoniae*.





# Признаки пневмонии

- Развивается после инфекции верхних дыхательных путей (грипп)
- В 50% случаев возбудителем является вирус
- Обычно носит острый характер заболевания

# [ СИМПТОМЫ ]

- Лихорадка, дрожь
- Острая боль в груди
- Сильное потоотделение
- Кашель с густой, рыжеватой или зеленоватой мокротой
- Ускоренное дыхание и учащенный пульс

# Проявление пневмонии

- Обычно болезни служат физикальные признаки. При выраженной гипоксии больные могут выглядеть цианотичными. При обследовании органов грудной клетки определяют сниженную экскурсию лёгких на стороне поражения из-за плевральных болей и притупления перкуторного звука. Из ранних признаков следует отметить хрипы в конце выдоха, в результате заполнения альвеол жидкостью.
- Период протекания болезни от 14 до 30 дней.

# Различия между бактериальными и вирусными заболеваниями

## Вирусные

- Вирусы являются доклеточными живыми организмами
- Обладают только одним видом нуклеиновой кислоты
- Характерно общее поражение организма
- Начальная стадия начинается «остро», температура  $<39^{\circ}$

## Бактериальные

- Являются одноклеточными живыми организмами
- В состав бактерий входит ДНК, РНК, рибосомы и клеточная мембрана
- Характерно только определенное участка или органа организма
- Начинается более выраженными симптомами, температура  $<38^{\circ}$

[

]