

ВИРУСЫ



Презентацию подготовил ученик 10 «В» класса
Зверев Вениамин

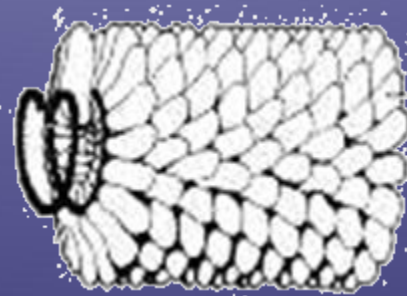
История открытия

1852 год, русский ботаник

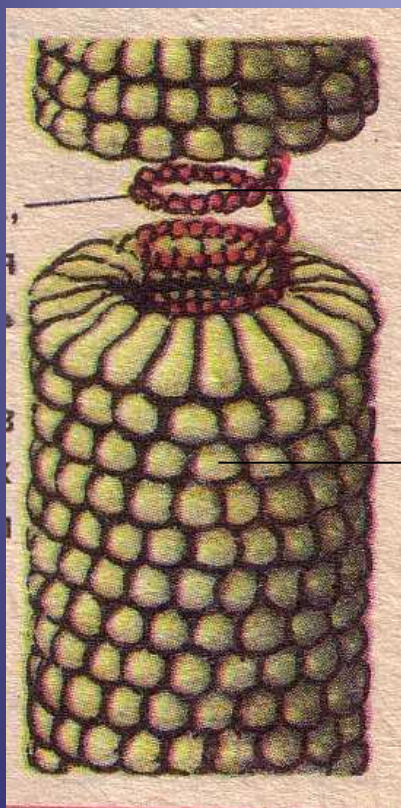
Дмитрий Иосифович

Ивановский

открыл вирус табачной мозаики,
получив инфекционный экстракт
из растений табака, пораженных
мозаичной болезнью.



Строение вируса



Нуклеиновая кислота

Капсид

Химические вещества.

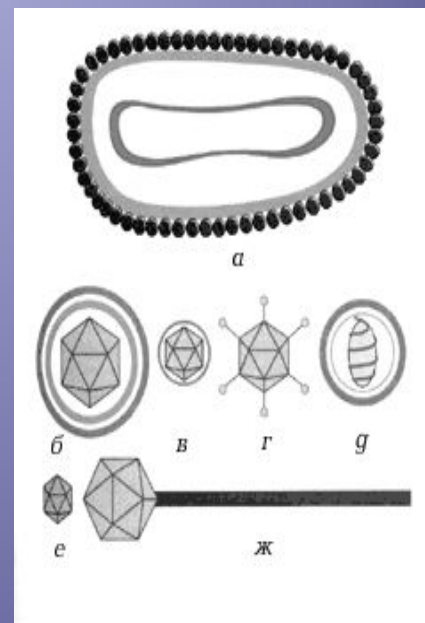
- ДНК
- РНК
- Белки
- Углеводы
- Липиды

Вирусы

По строению:
Простые или сложные

Вирусы

По составу:
ДНК или РНК
содержащие



Вирионы разных вирусов:

а—вирус оспа - вакцины; **б**—вирус простого герпеса человека, **в**—вирус гепатита В, **г**—аденовирус человека, **д**—вирус гриппа, **е**—вирус гепатита А, **ж**—бактериофаг лямбда

Строение вируса бактерий

Вирус бактерий- бактериофаг (фаг)

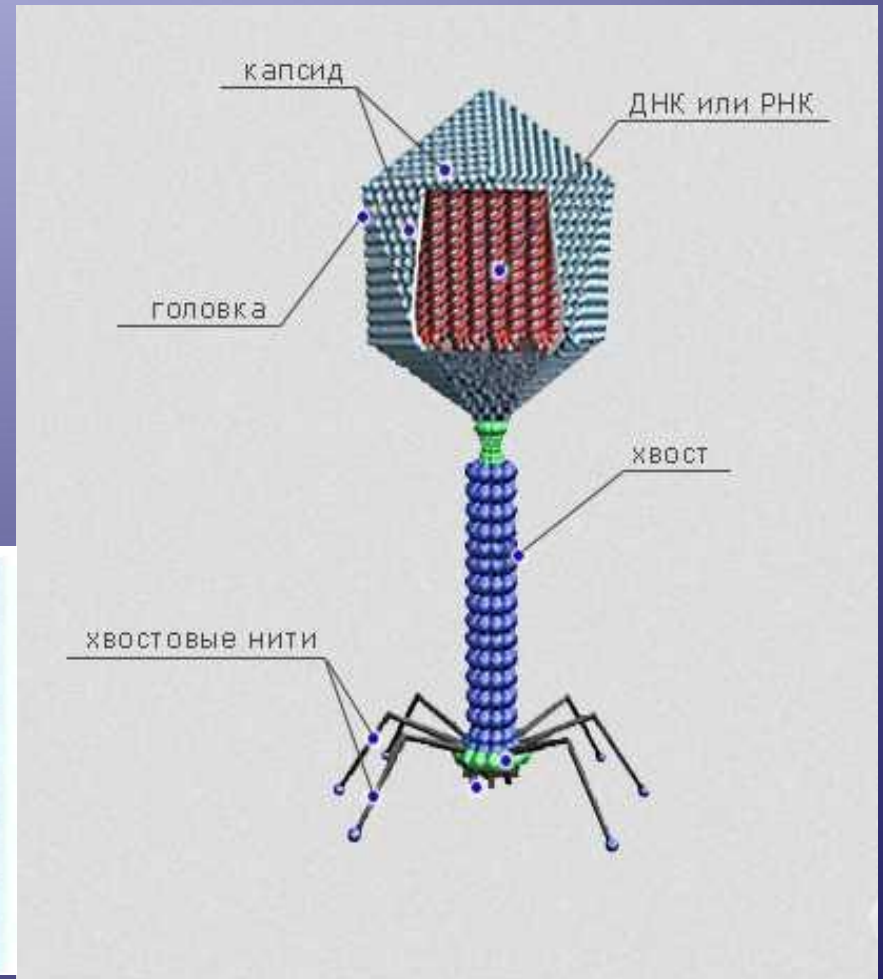
Бактериофаги –

«пожиратели бактерий»

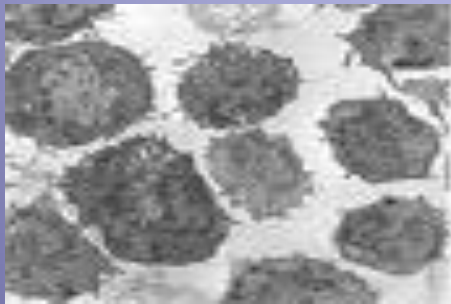
Открыты в 1917 году одновременно
во Франции и Англии

Используют при лечении заболеваний
вызываемых некоторыми бактериями.

Схема внедрения фаговой ДНК в
клетку бактерии-хозяина



Корь



Вирус кори

- **Корь** — это острое инфекционное заболевание, характеризующееся симптомами общей интоксикации, лихорадкой, катаральными явлениями со стороны дыхательных путей и экзантемой.
- **Возбудитель** — вирус, малостойчивый во внешней среде.
- Корь относится к высококонтагиозным заболеваниям.
- Единственный путь передачи — воздушно-капельный. Внутри жилого помещения корь может распространяться на относительно большие расстояния. Для кори характерны лихорадка, конъюнктивит, насморк, кашель и появление на слизистой оболочке щек мелких белесоватых пятнышек. С 3—4-го дня болезни появляется сыпь с характерной этапностью высыпаний.
- Больные корью обычно изолируются и лечатся на дому. Госпитализация проводится по клиническим показаниям (лица с тяжелыми и осложненными формами болезни). Размещают больных в боксовом отделении