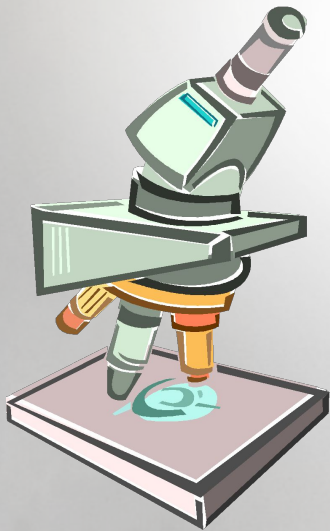


# **ВИЗНАЧЕННЯ БУДОВИ ШКІРИ У ЗВ'ЯЗКУ З ЇЇ ФУНКЦІЯМИ.**



Лабораторна робота з теми «Вивчення  
будови шкіри у зв'язку з її функціями»  
(8 клас)



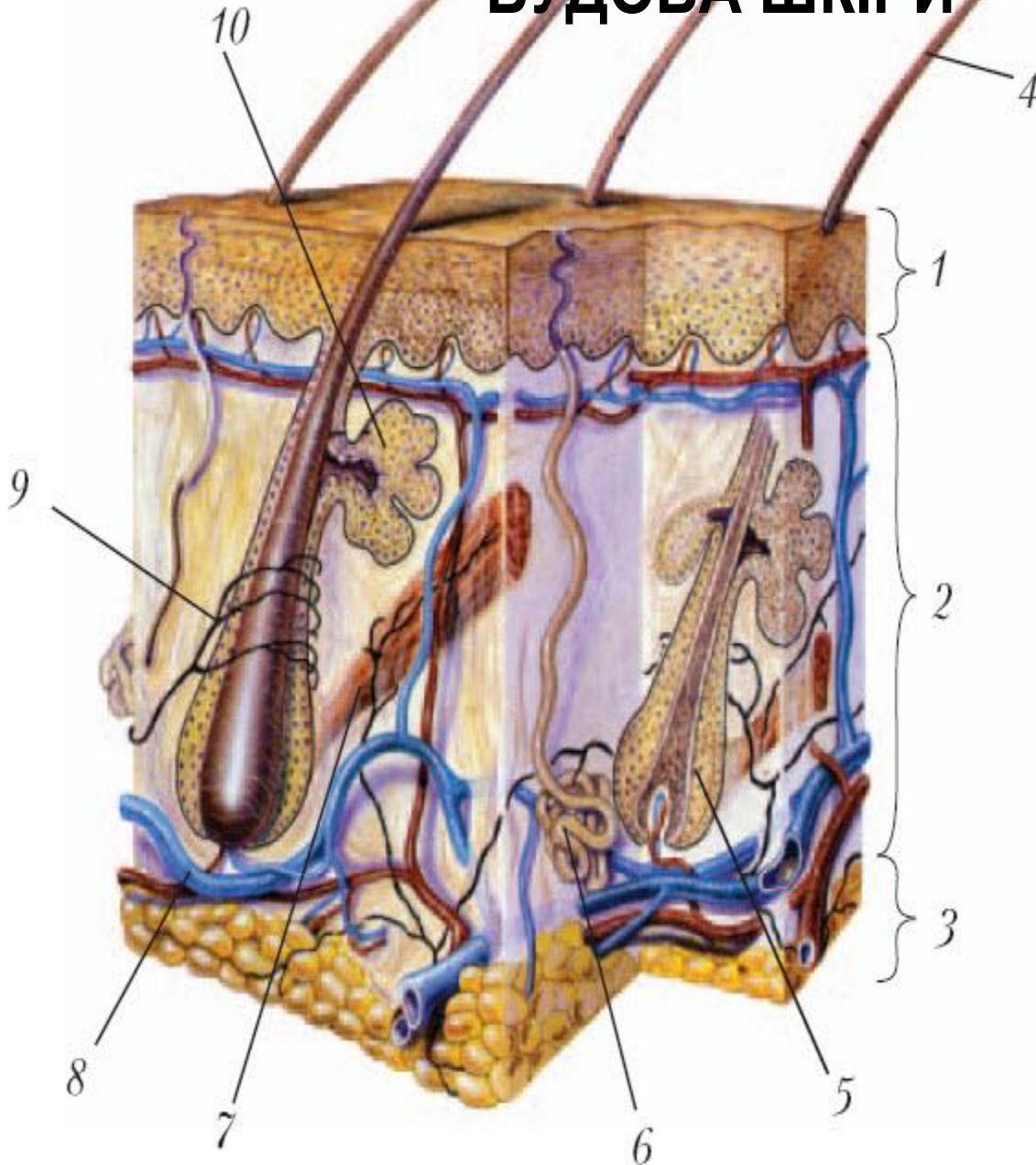
**Мета:** навчитися виявляти особливості будови та властивості шкіри. Визначити її функції.

**Обладнання й матеріали:** мікроскоп, лупа, предметне скло, мікропрепарат шкіри, ножиці, зошит, підручник.

## ХІД РОБОТИ

1. Покладіть на предметний столик мікроскопа готовий мікропрепарат з поперечним зрізом шкіри й розгляньте його при малому збільшенні. Порівняйте побачене з рисунком. Замалюйте будову шкіри.
2. Запишіть функції які виконує шкіра.
3. Розгляньте шари шкіри.
4. Розгляньте похідні шкіри волос і нігті.
5. Із волосистої частини голови вирвіть волосину та розгляньте її. На кінці волосина має біле потовщення – корінь, який переходить у стрижень. Візьміть предметне скло, у центрі нього на відстані 2 см одна від одної помістіть дві маленькі кульки пластиліну, на які прикріпіть волосину. Під малим збільшенням мікроскопа розгляньте стрижень та волосяну цибулину. Зверніть увагу на черепицеподібні лусочки кутикули, які вкривають стрижень волосини. Намалюйте побачене в зошиті.

# БУДОВА ШКІРИ



Будова шкіри:

1 — епідерміс;

2 — дерма;

3 — підшкірна клітковина;

4 — волосина;

5 — волосяний фолікул;

6 — потова залоза;

7 — м'яз, що піднімає  
волосину;

8 — кровоносні  
судини;

9 — нервові  
закінчення;

10 — сальна  
залоза

## ФУНКЦІЇ ШКІРИ

Вироблення  
меланіну

Видільна

Рецепторна

Терморегуляція

Дихальна

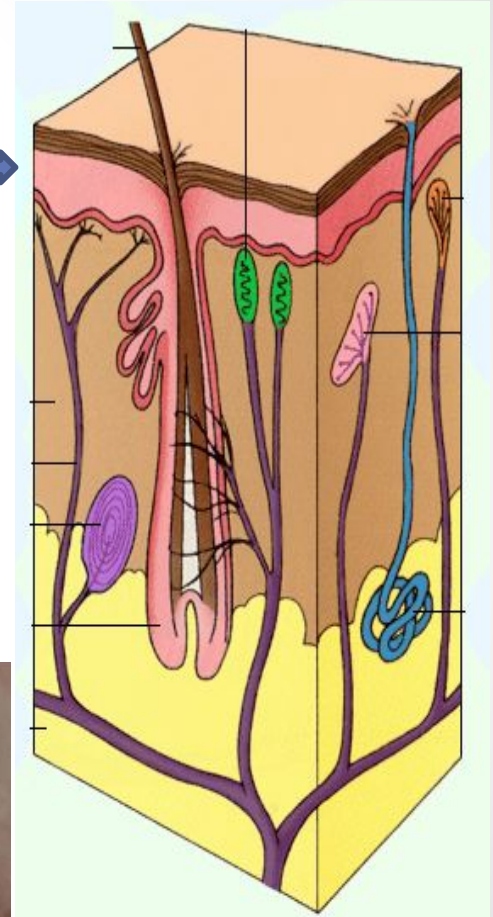
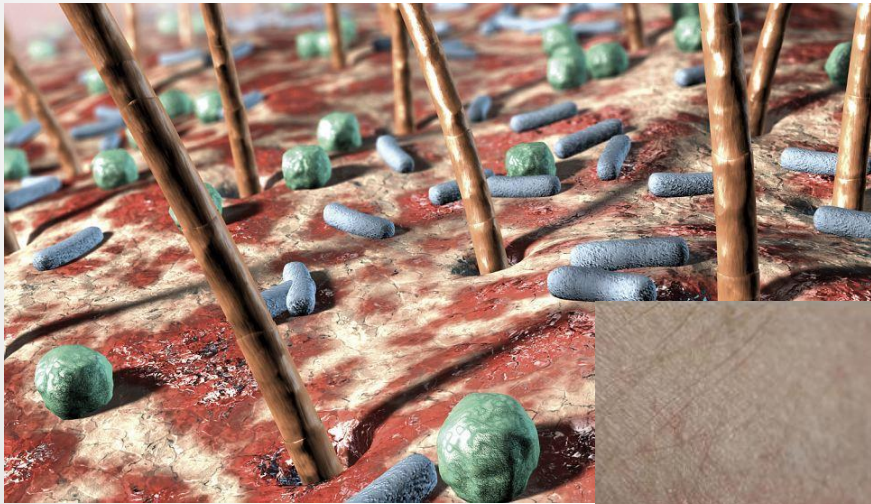
Захисна

Ендокринна і  
метаболічна

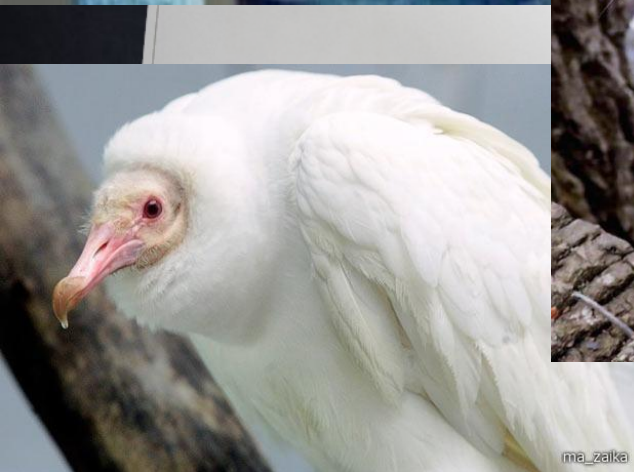


# Епідерміс (роговий шар)

- ❖ Епідерміс виконує захисну функцію;
- ❖ Терморегуляторну;
- ❖ Дихальну.



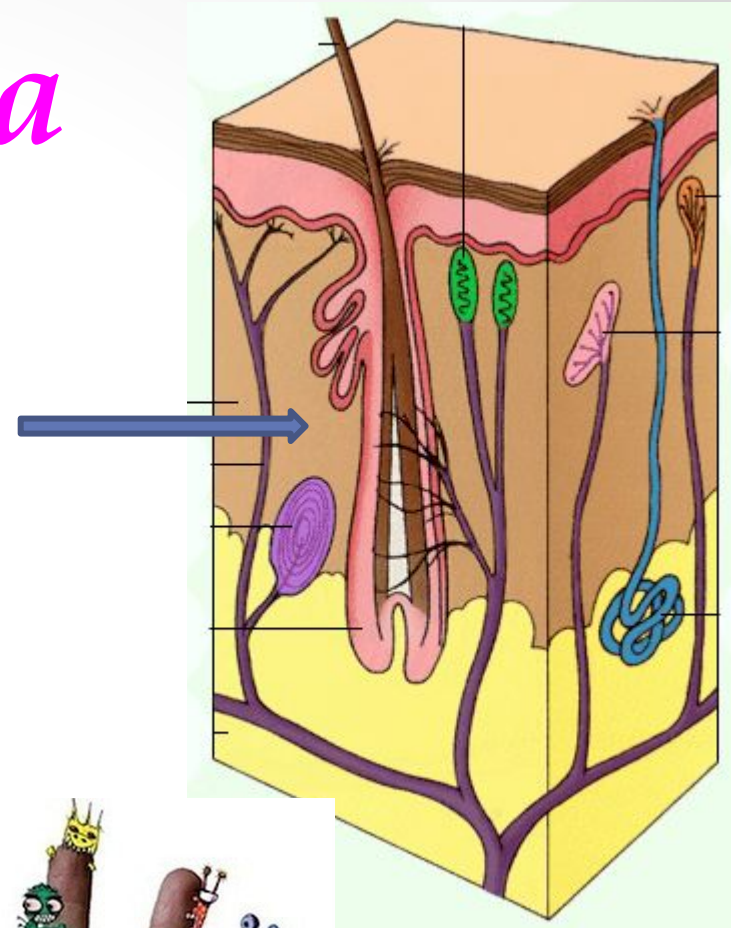
# Альбінізм



ma\_zalka

# Дерма

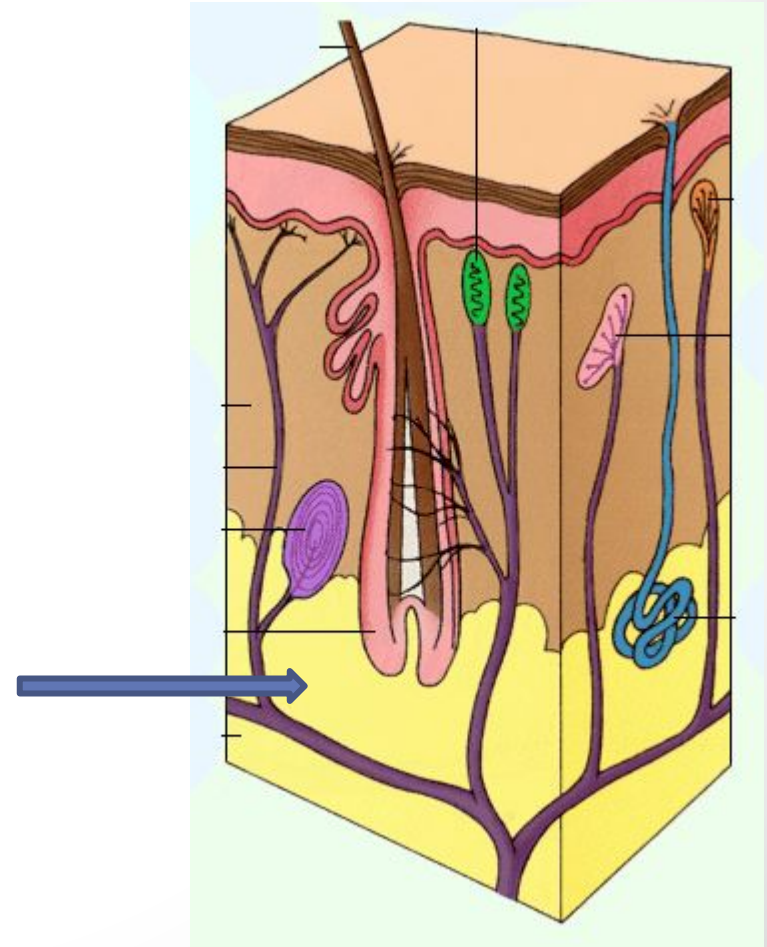
- ❖ Дерма виконує екскреторну функцію;
- ❖ Рецепторну;
- ❖ Депонуючу;
- ❖ Ендокринну і метаболічну;
- ❖ Імунну.





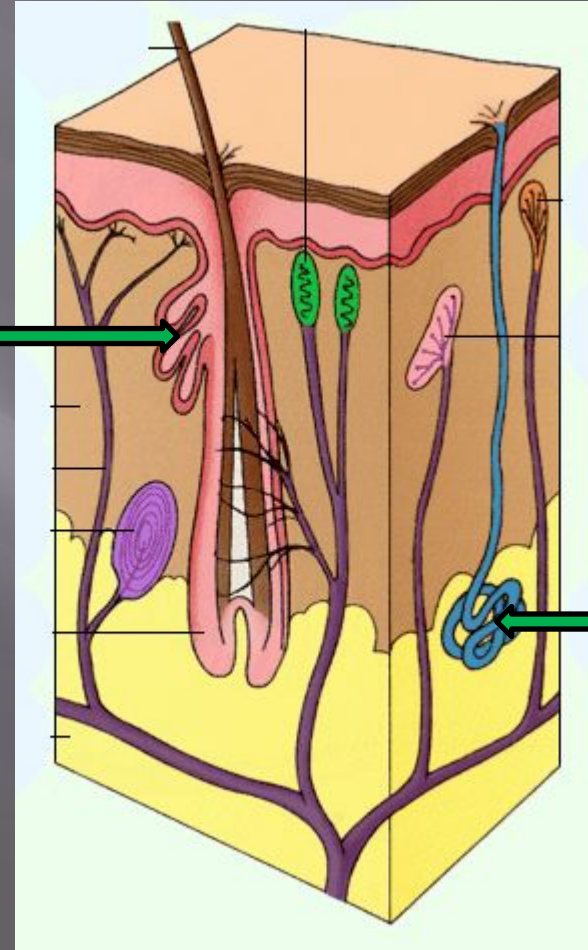
# Підшкірна клітковина

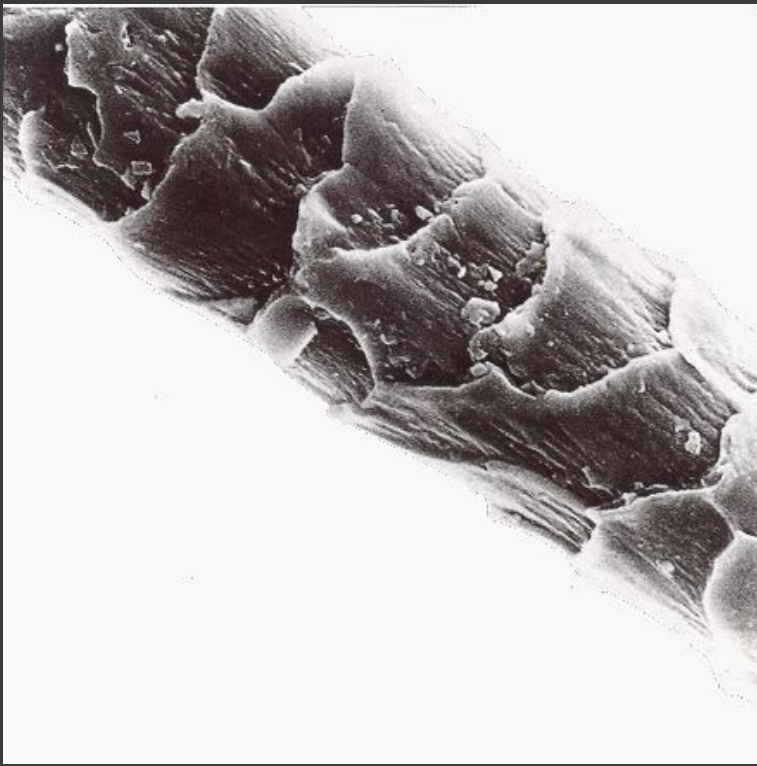
- ❖ Терморегуляторна;
- ❖ Захисна;
- ❖ Видільна;
- ❖ Запасання енергії.



# Шкірні залози

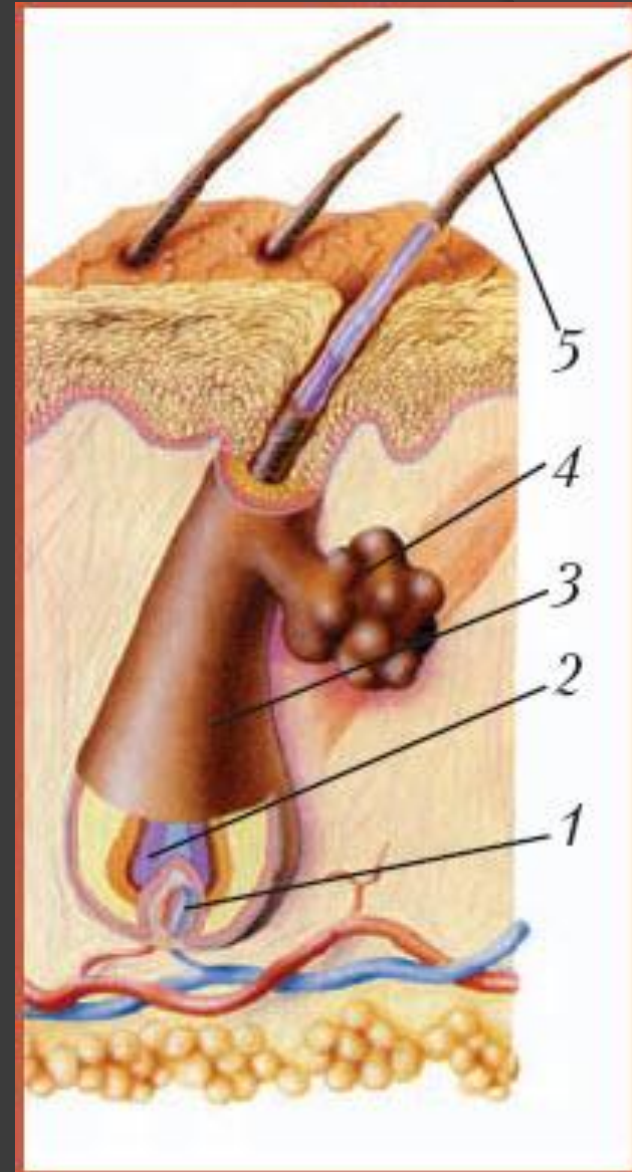
- потові (виділяють піт);
- сальні (виділяють секрет, які змащують волосся і шкіру);
- молочні (видозмінені потові залози).



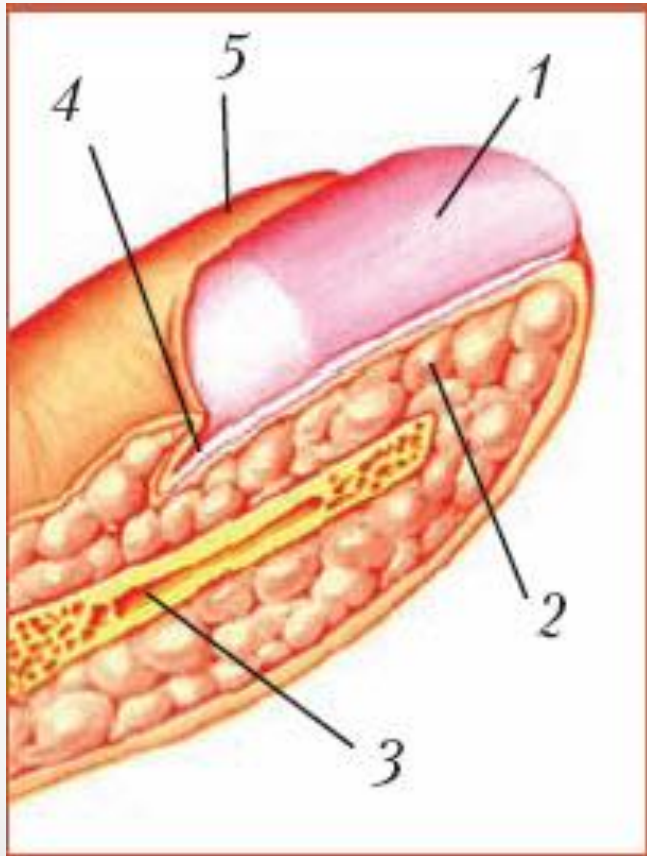


### **Будова волосини:**

- 1 — корінь;*
- 2 — волосяна цибулина;*
- 3 — волосяний фолікул;*
- 4 — сальна залоза;*
- 5 — стрижень*



# Ніготь



## Будова нігтя:

- 1 — рогова пластинка;
- 2 — нігтьове ложе;
- 3 — фаланга пальця;
- 4 — корінь нігтя;
- 5 — нігтьовий валик



**ДЯКУЮ ЗА УВАГУ**