



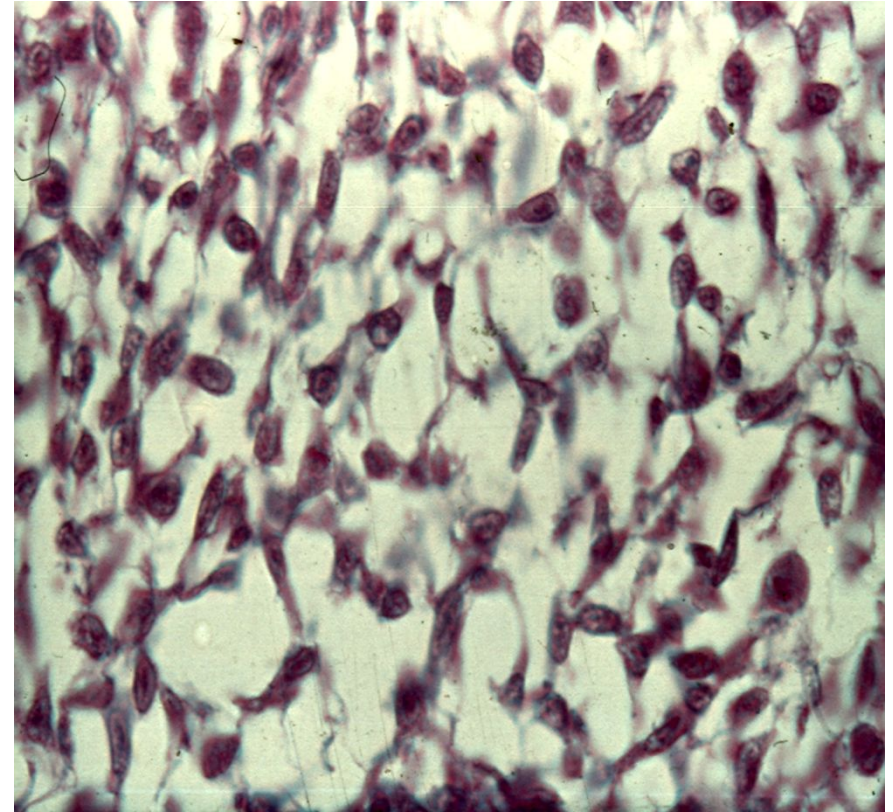
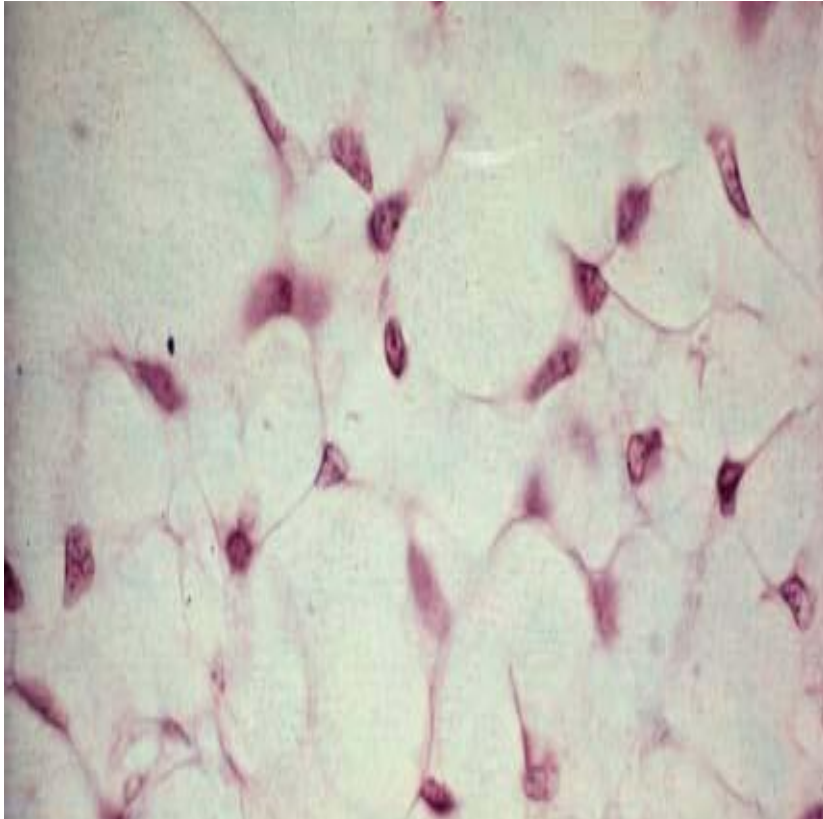
# **ВЛАСНЕ СПОЛУЧНА ТКАНИНА**

**Пухка сполучна тканина**

**Щільна сполучна тканина**

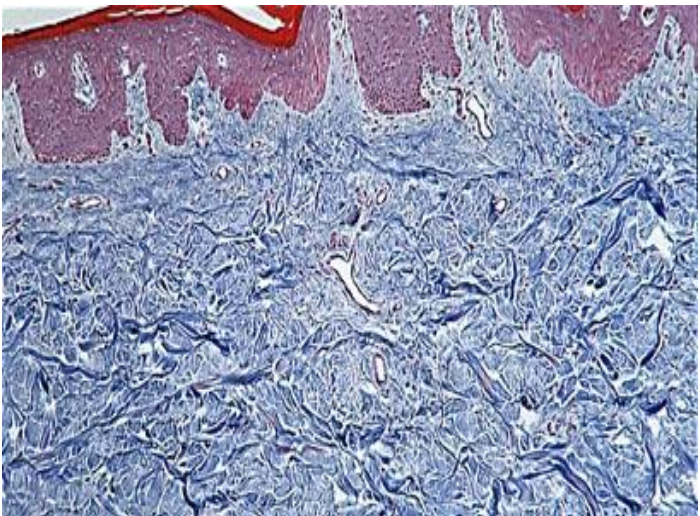
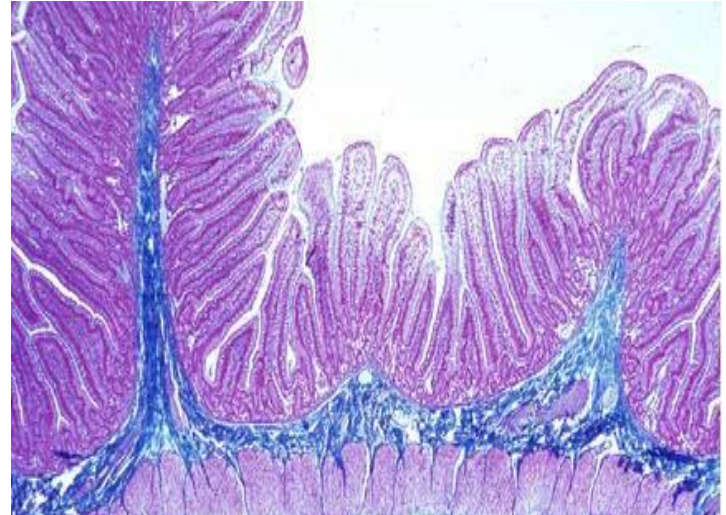
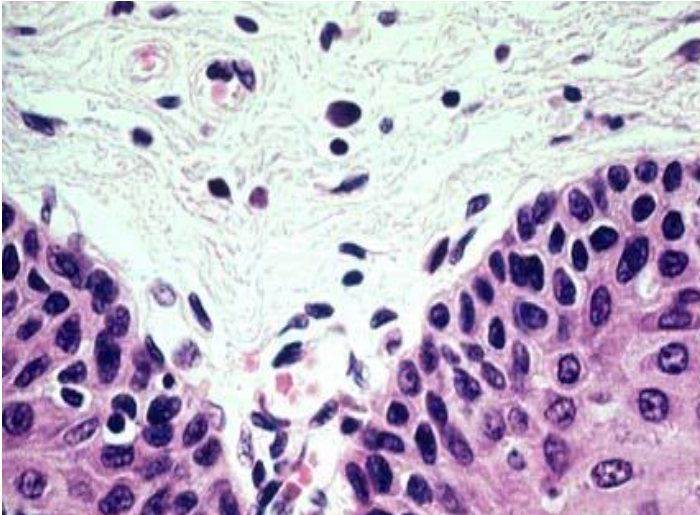
**Сполучні тканини із  
спеціальними властивостями**

# Мезенхіма – тканина попередниця всіх сполучних тканин



- Складена веретеноподібними відросчастими клітинами, що своїми кінцями поєднуючись утворюють **синцитій** (сітка)

# Міжклітинна речовина

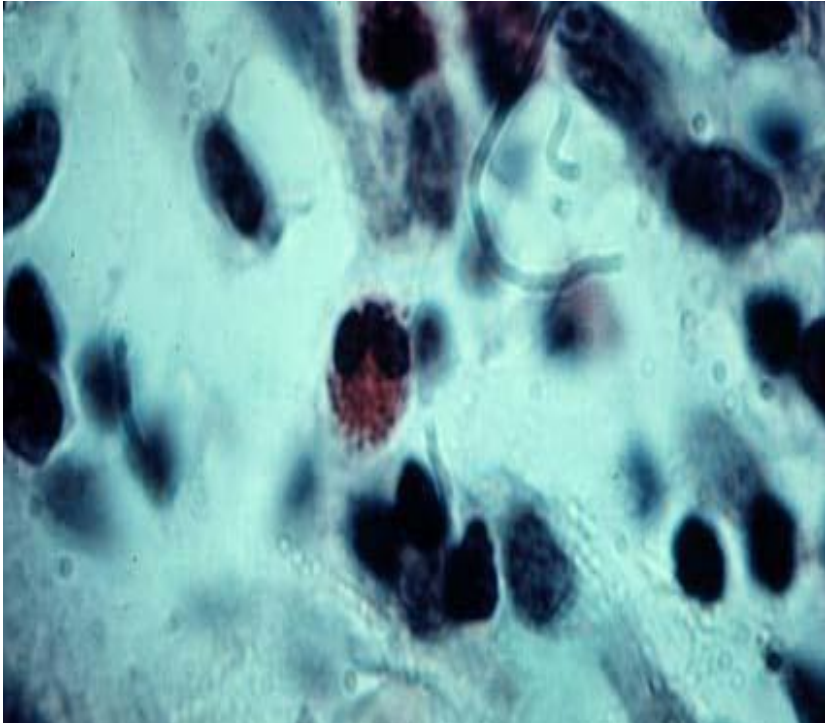


## Склад міжклітинної речовини

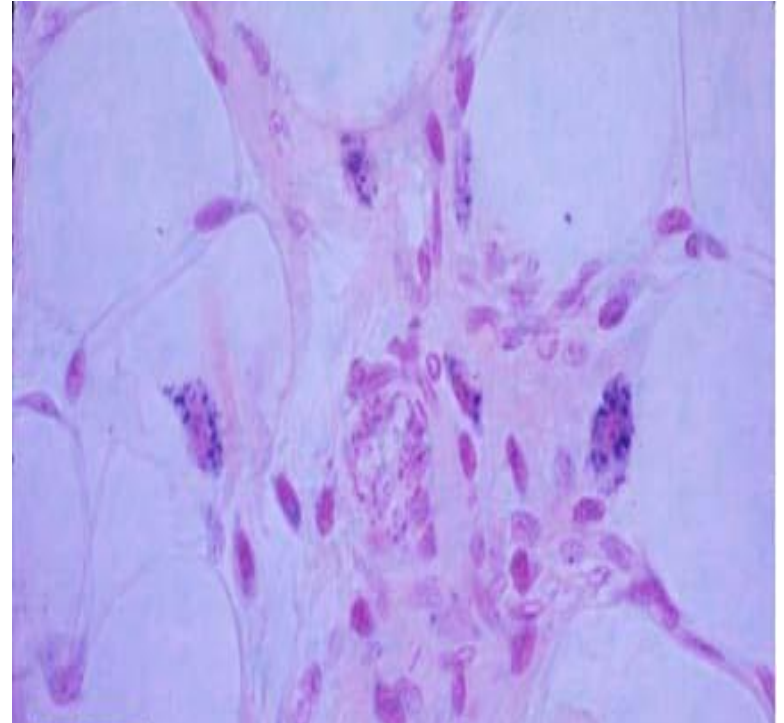
- Аморфна частина
- Волокна (колагенові, еластичні, ретикулярні)

•**Колагенові волокна - сині**

# Клітини сполучної тканини

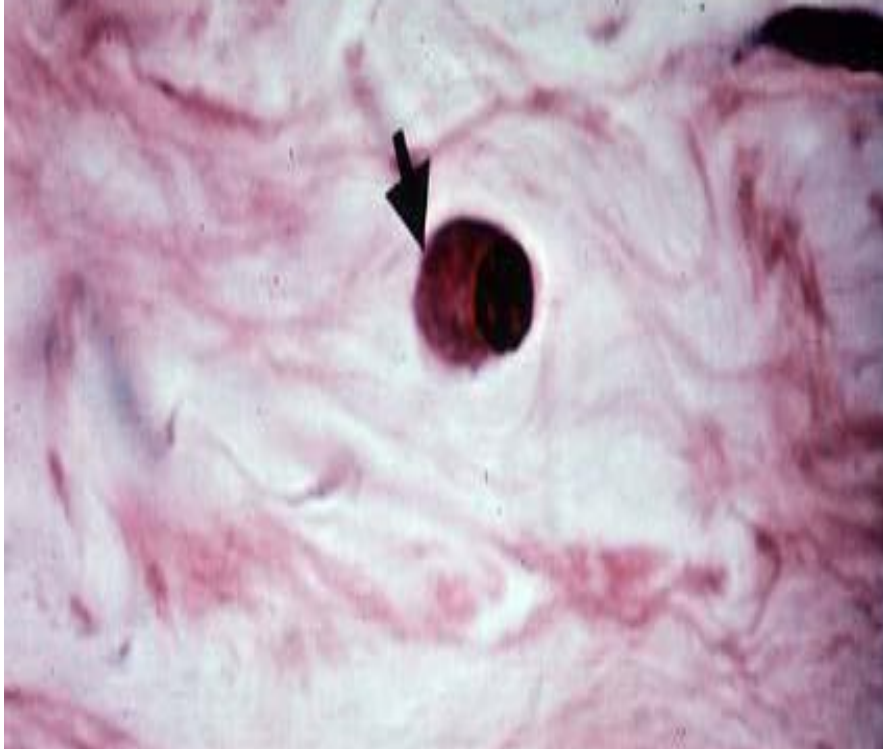


- Еозинофіл

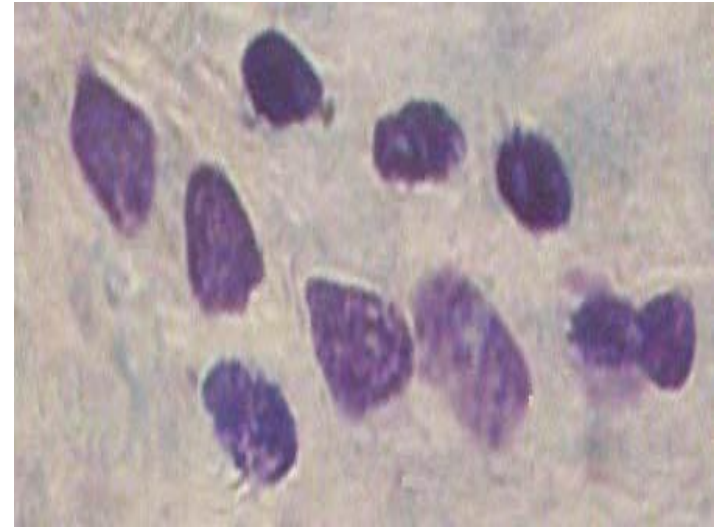


- Два макрофаги

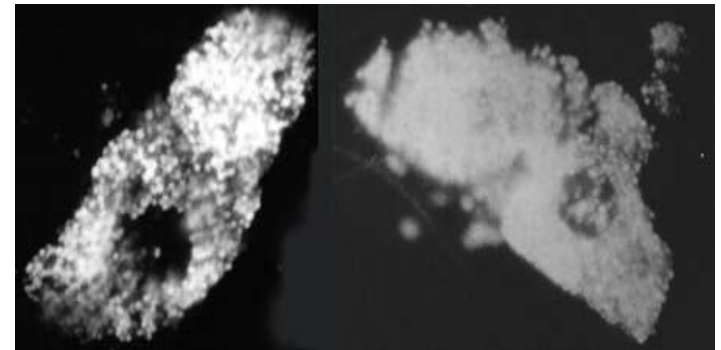
# ПЛАЗМОЦИТ



# ТУЧНІ КЛІТИНИ

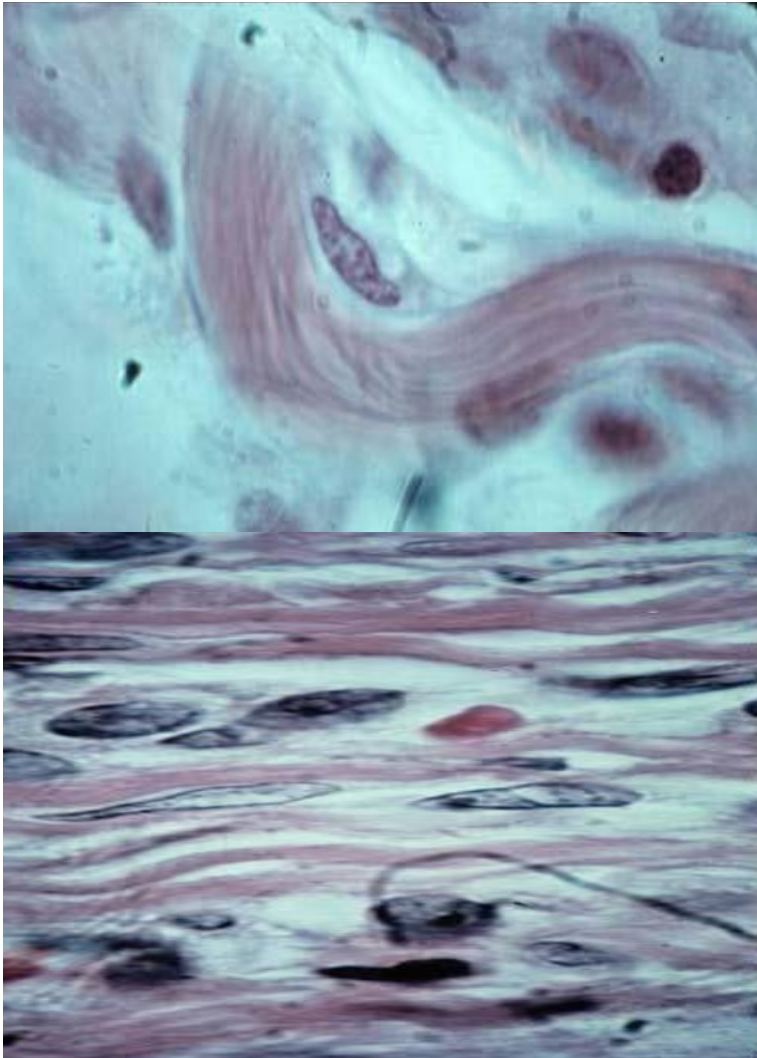


Забар. толуїдиновий синій



Формальдегід-індукована  
флуоресценція

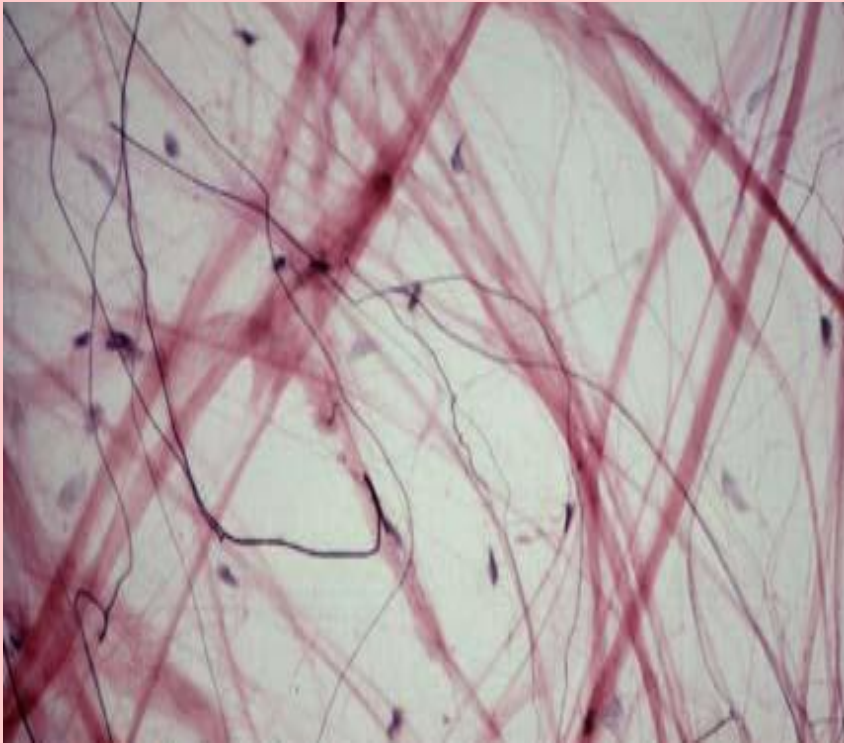
# Фібробласти – одні з головних клітин сполучної тканини



- Характерною особливістю фібробластів є видовжене ядро та ледь помітна цитоплазма, невизначена форма клітини.

- Зберігають здатність до поділу й активно синтезують речовини для матриксу (колагени, глікозамінглікани, протеоглікани тощо).

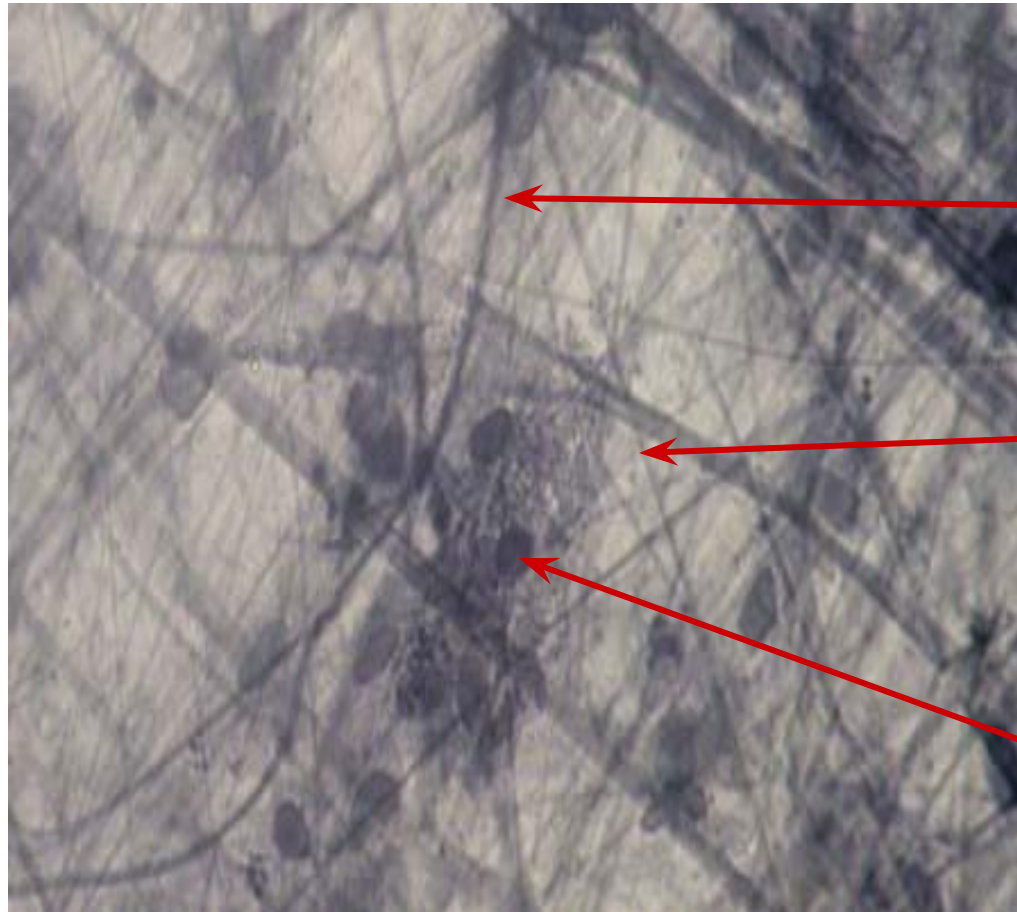
# Пухка сполучна тканина супроводжує судини та нерви



•Багата на міжклітинну речовину (аморфна частина та колагенові й еластичні волокна), в якій численні види клітин

# ПУХКА СПОЛУЧНА ТКАНИНА

(збарвлення залізним гематоксиліном)



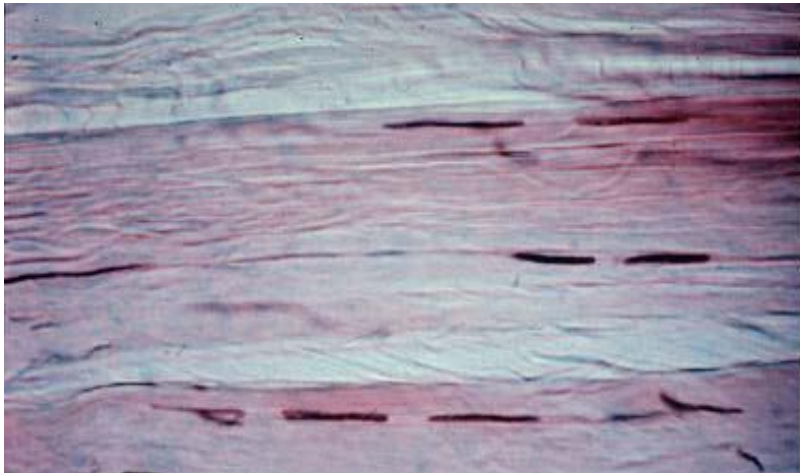
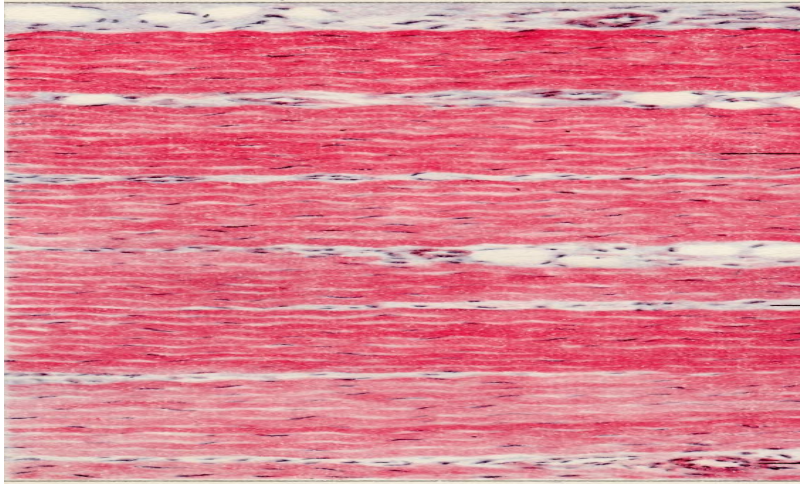
**Колагенові  
волокна**

**Еластичні  
волокна**

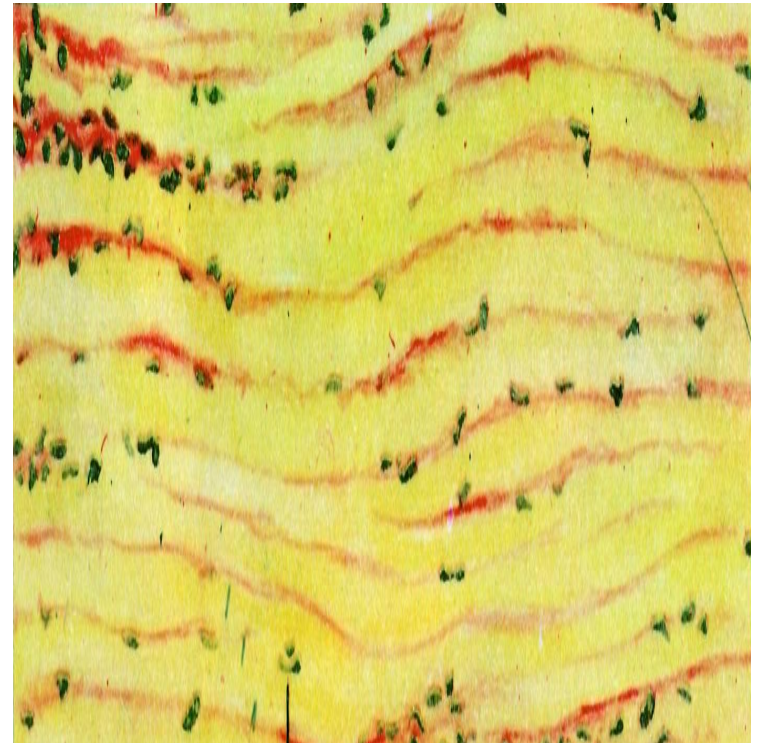
**Фібробласти**



# Щільна оформлена сполучна тканина



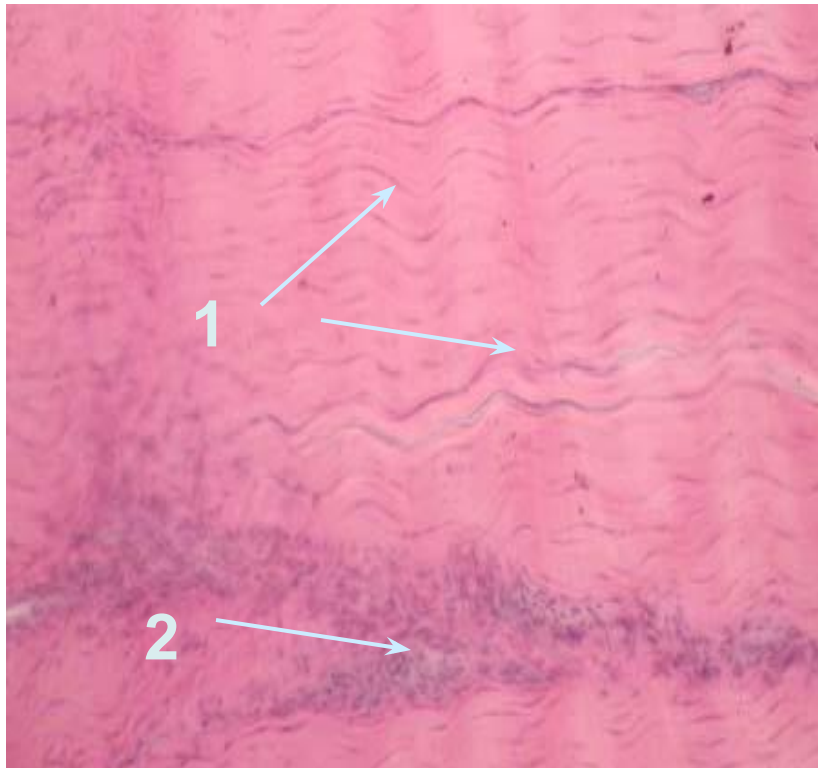
- Сухожилля



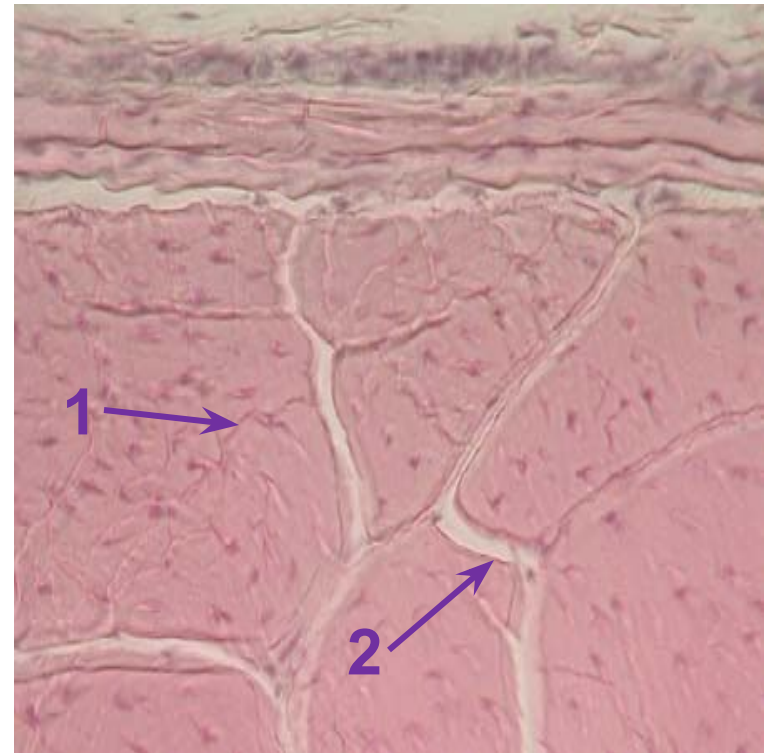
- Зв'язки

# СУХОЖИЛЛЯ

Продольний розріз

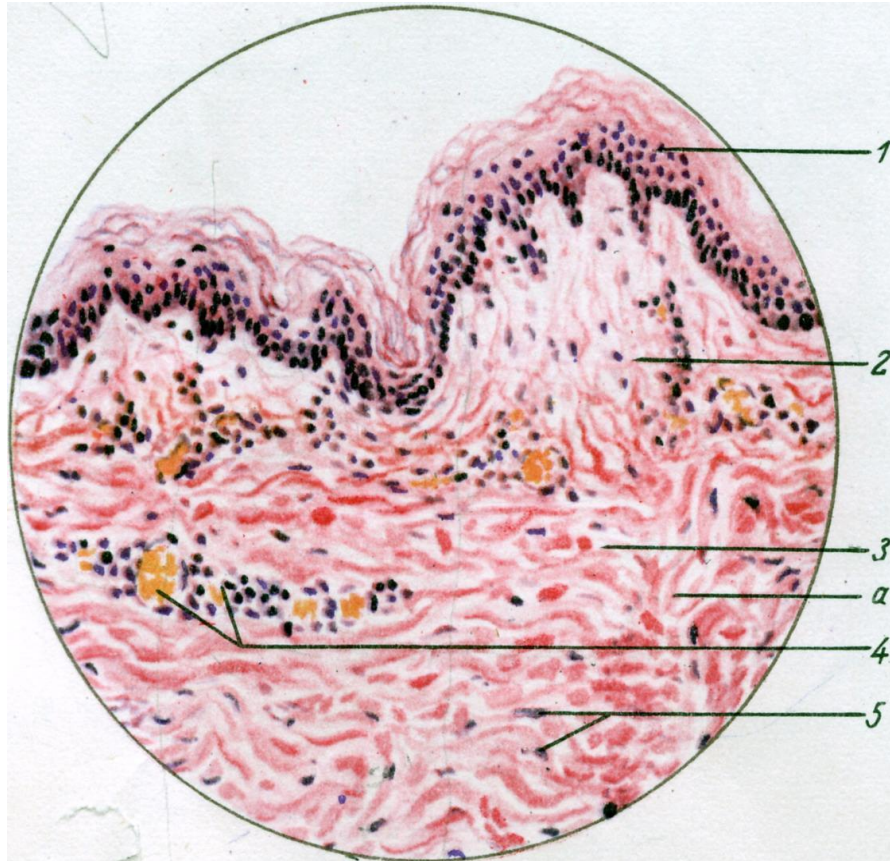


Поперечний розріз

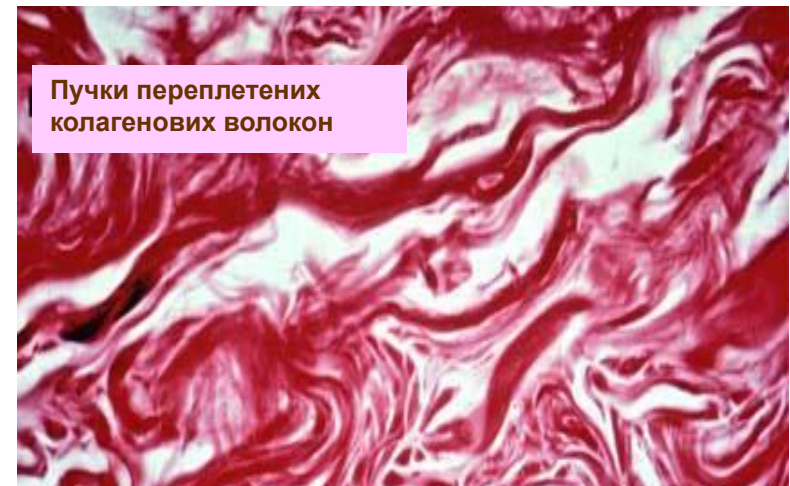


- 1- **ендотеноній** (формують пучки 1-го порядку)  
2 - **перитеноній** (формирують пучки 2-го порядку)

# Щільна неоформлена сполучна тканина



- 1) епідерміс;
- 2) пухка сполучна тканина у сосочковому шарі;
- 3) щільна неоформлена тканина у сітчастому шарі: а – колагенові волокна;
- 4) кровоносні судини;
- 5) ядра фіброцитів



# Сполучні тканини із спеціальними властивостями

Ембріональна тканина  
(мезенхіма)

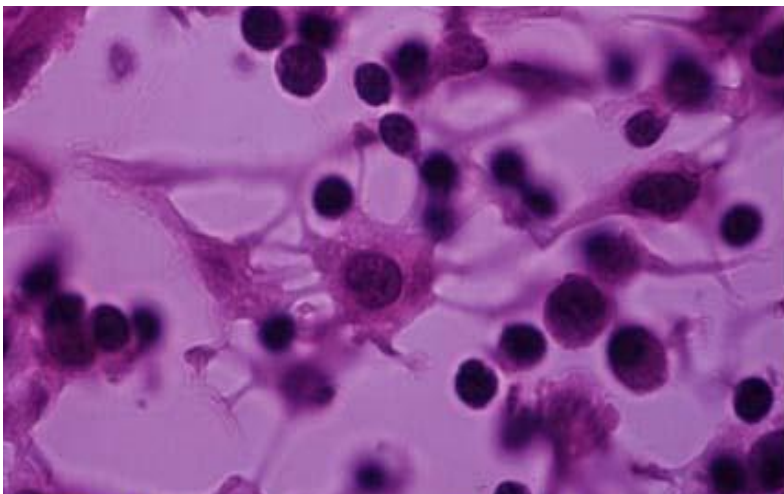
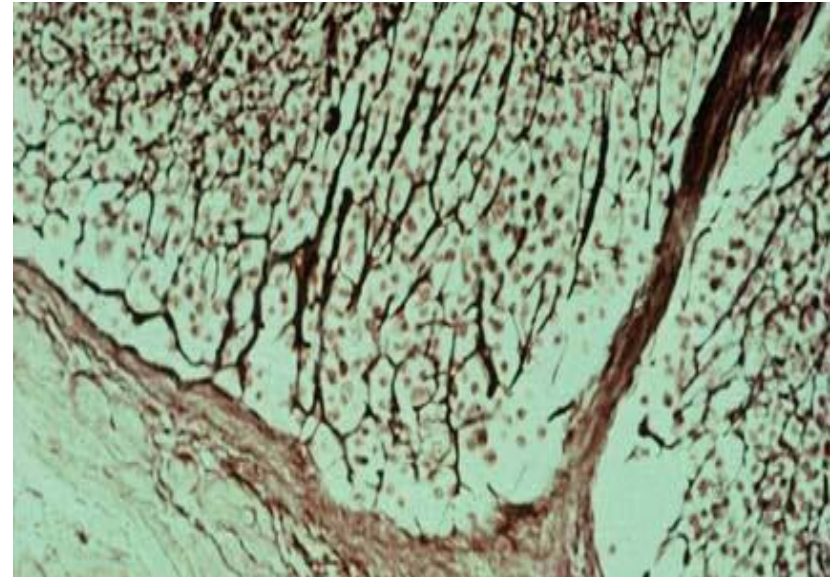
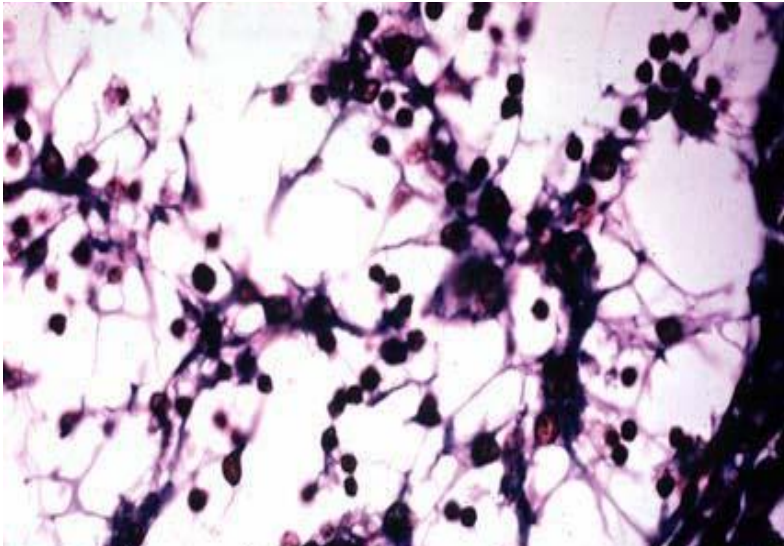
Ретикулярна тканина

Жирова тканина (біла і бура)

Пігментна тканина

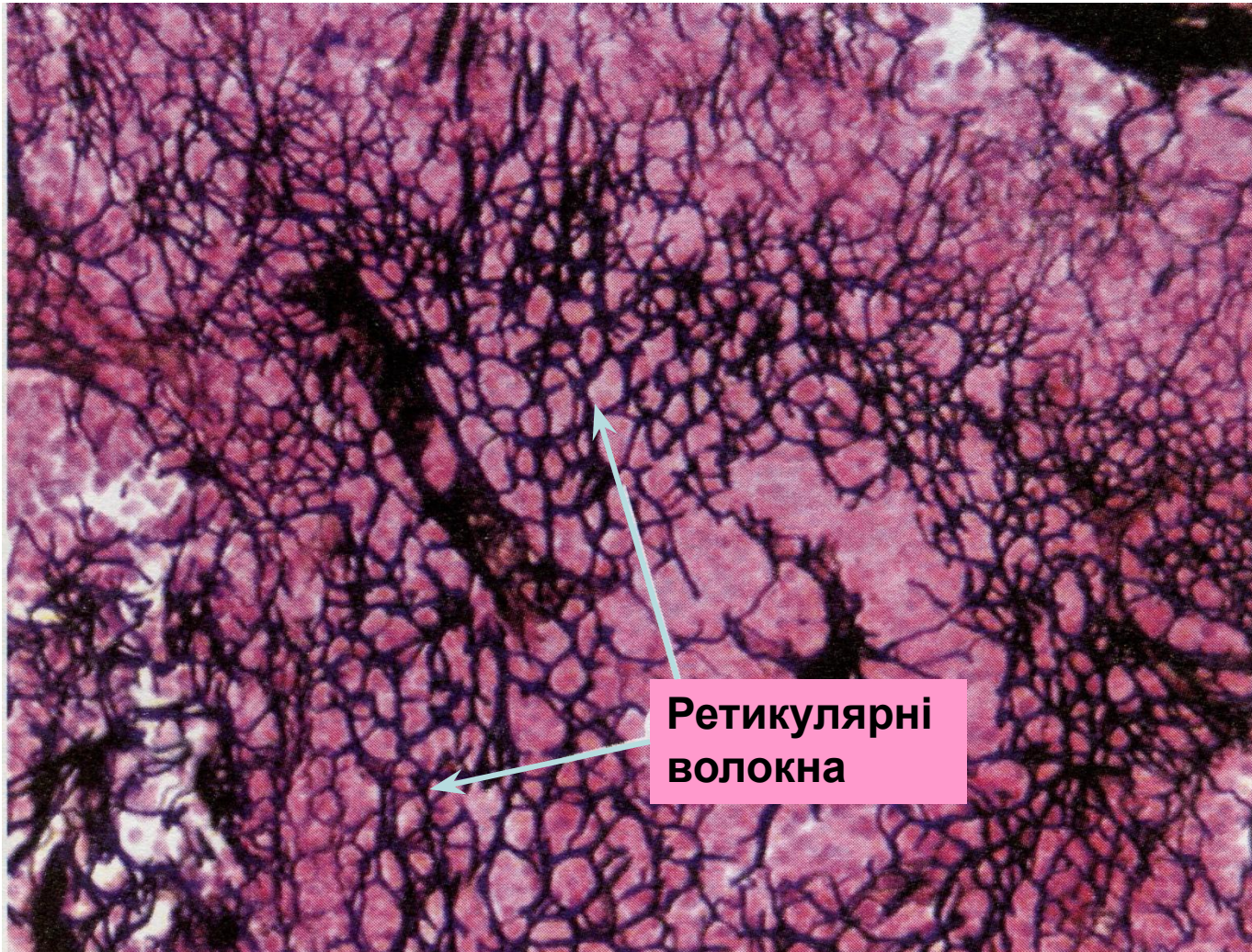
# Ретикулярна тканина

утворює строму кровотворних органів



- Складена відросчастими клітинами та ретикулярними волокнами, що утворюють каркас органів у вигляді сітки (синцитій)

# РЕТИКУЛЯРНІ ВОЛОКНА (імпрегнація)

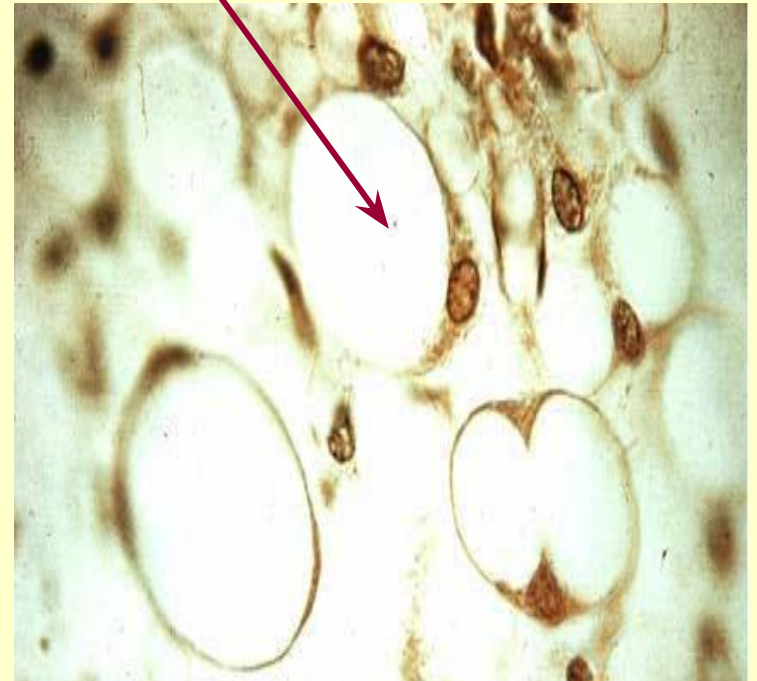


# Жирова тканина (біла) утворює підшкіряну клітковину Назва клітин: Адипоцити, ліпоцити



Ядро

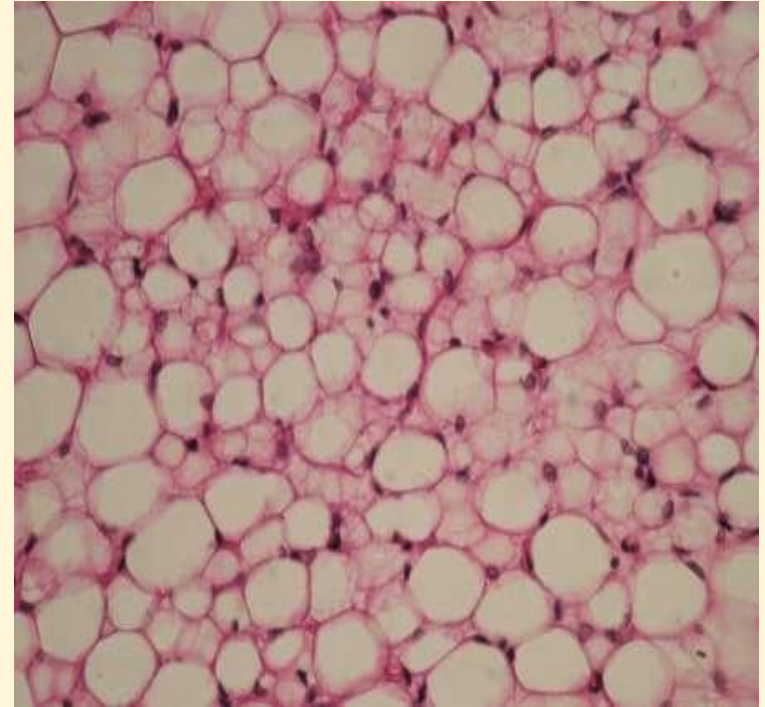
Жирова краплина



# ЖИРОВА ТКАНИНА



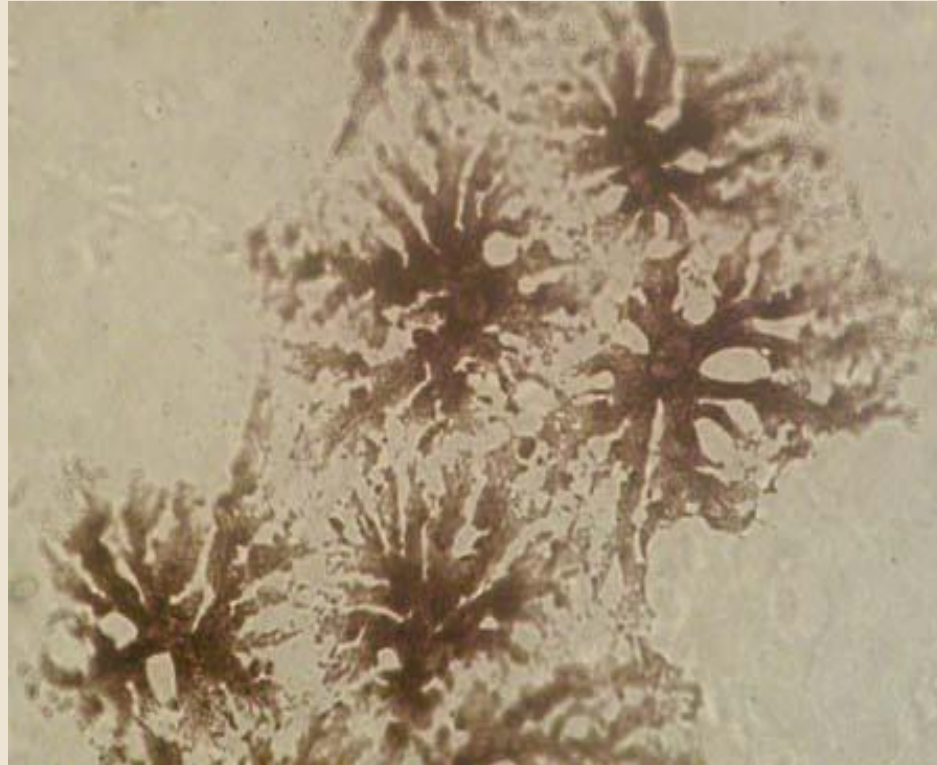
**Забарвлення суданом III  
на виявлення ліпідів.**



**Біла жирова тканина утворена  
крупними ліпоцитами до 120 мкм,  
цитоплазма яких заповнює одна  
велика жирова краплина. Ядро та  
органели під оболонкою.**



# ПІГМЕНТНА ТКАНИНА



**МЕЛАНОФОРИ У ШКІРІ ПУГОЛОВКА.  
МІСТЯТЬ ПІГМЕНТНІ ВКЛЮЧЕННЯ - МЕЛАНІН**