

1. *Phlox pilularis* (Red Phlox)
2. *Phlox pilularis* (Red Phlox)
3. *Phlox pilularis* (Red Phlox)
4. *Phlox pilularis* (Red Phlox)
5. *Phlox pilularis* (Red Phlox)
6. *Phlox pilularis* (Red Phlox)
7. *Phlox pilularis* (Red Phlox)
8. *Phlox pilularis* (Red Phlox)
9. *Phlox pilularis* (Red Phlox)
10. *Phlox pilularis* (Red Phlox)



Растениеводство в Древней Греции

- О возникновении растений, о дикорастущих и культурных растениях древние греки и римляне создали множество мифов, которые собрал и переработал Овидий в своих «Метаморфозах»



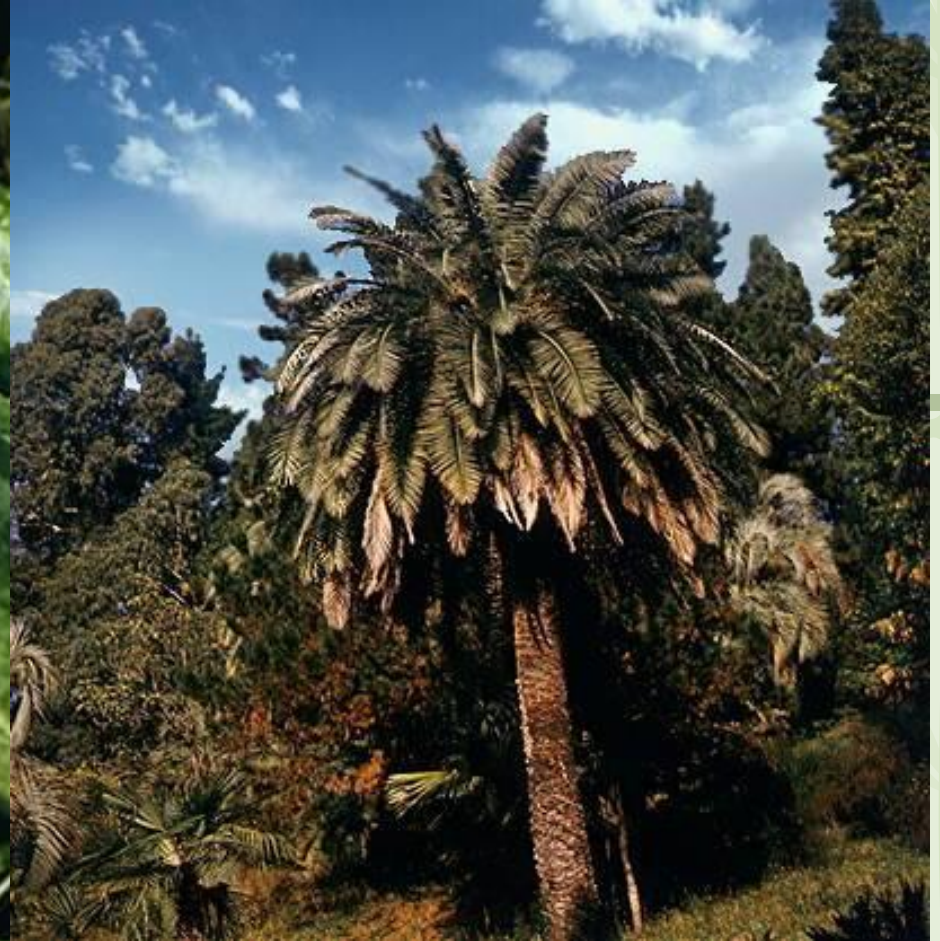


- С особым почтением древние греки относились к лавру. По преданию, бог солнца и искусства Аполлон преследовал понравившуюся ему нимфу Дафну до тех пор, пока она не взмолилась о помощи к богам, и те обратили её в лавровое дерево.

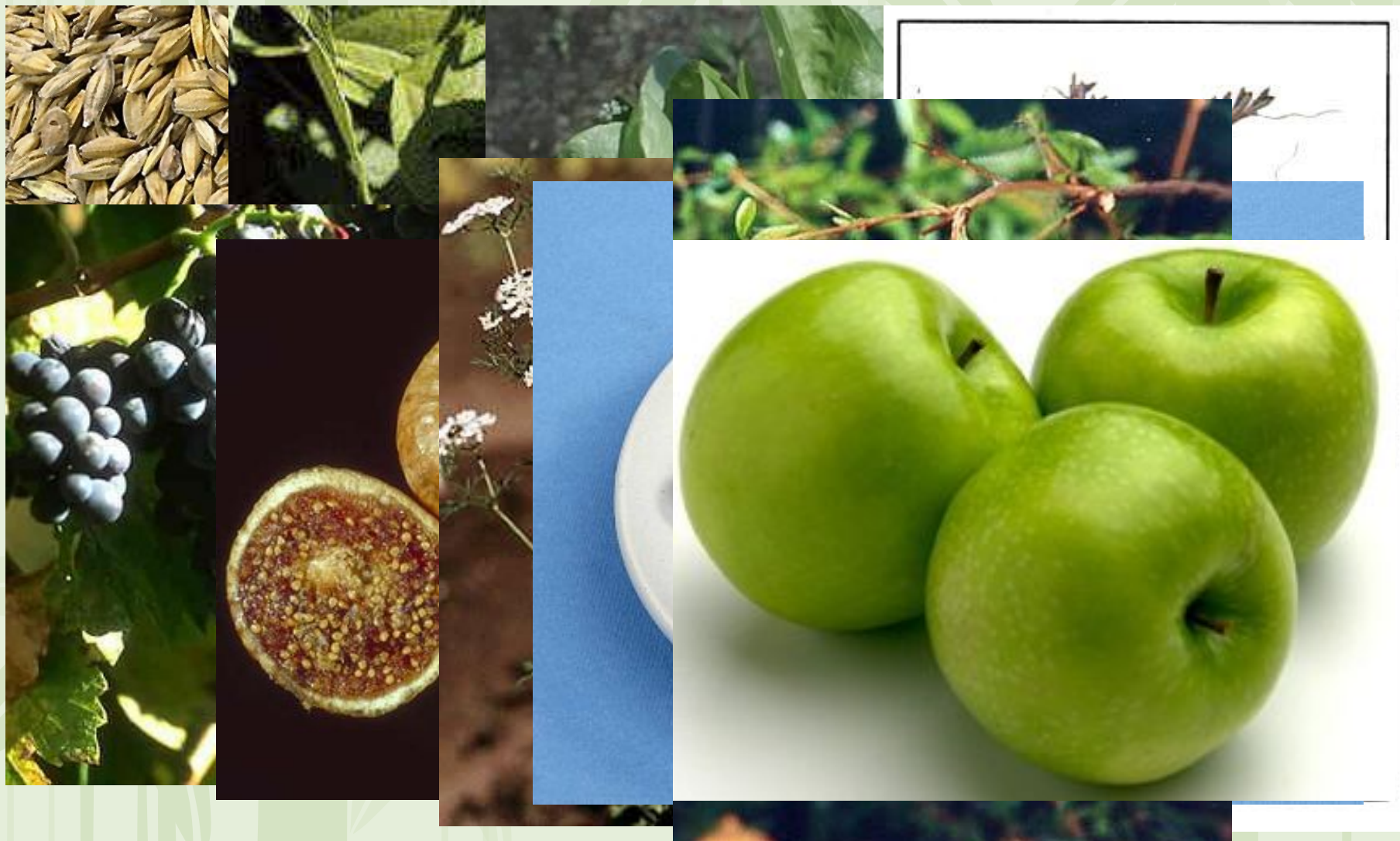
Благодаря археологическим находкам мы знаем, что у **Шумеров** уже в V – IV тысячелетии до н.э. в земледелии были элементы **искусственного**



Шумеры выращивали ячмень, пшеницу, лук, чеснок, огурцы, финиковую пальму, кунжут



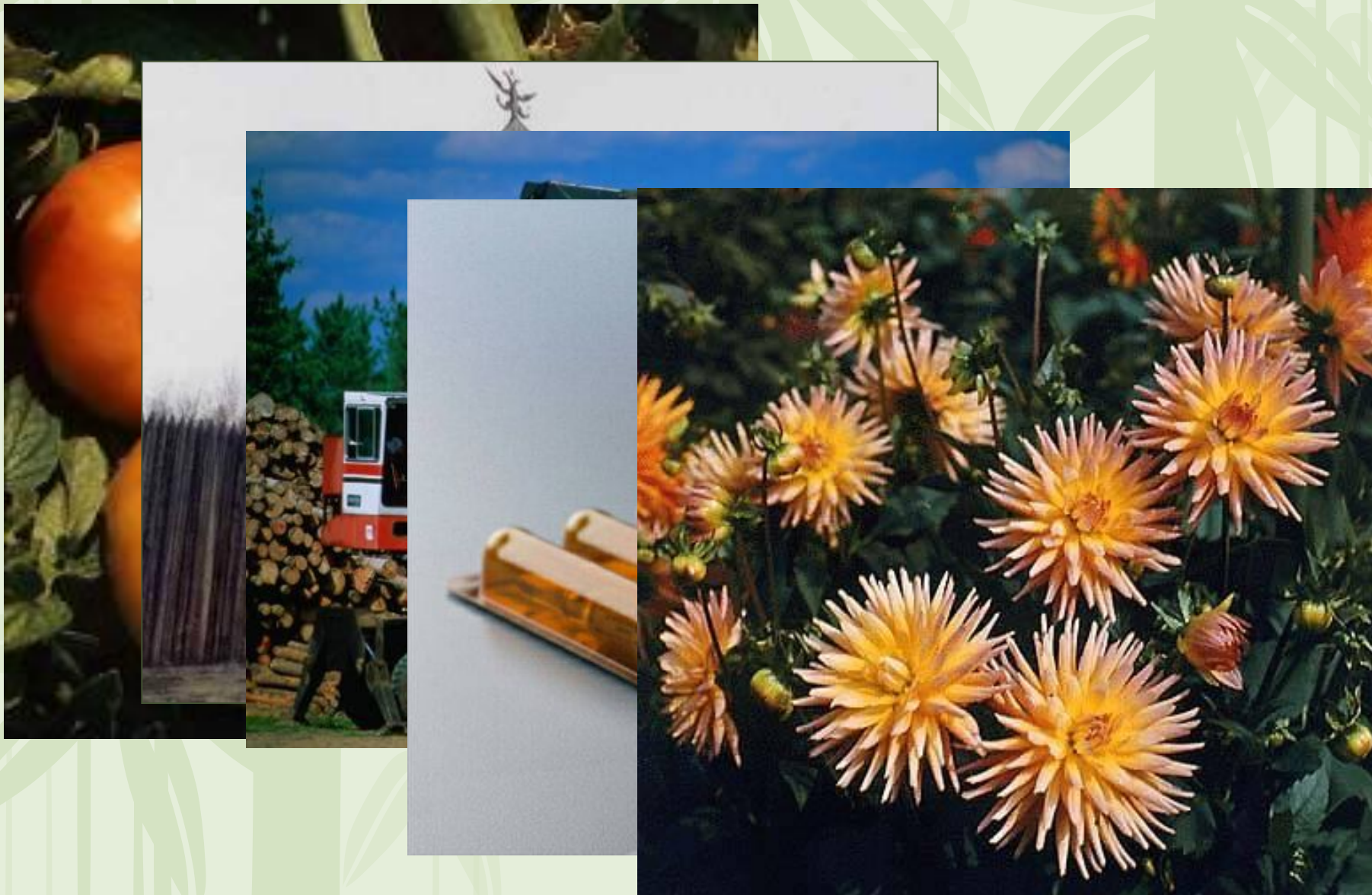
В Египте в конце V и IV тыс. до н.э. сеяли ячмень, реже пшеницу, выращивали фасоль, салат, чечевицу, виноград, инжир, кориандр, оливковое дерево, кунжут, позже завезли из Азии гранат и яблоки.



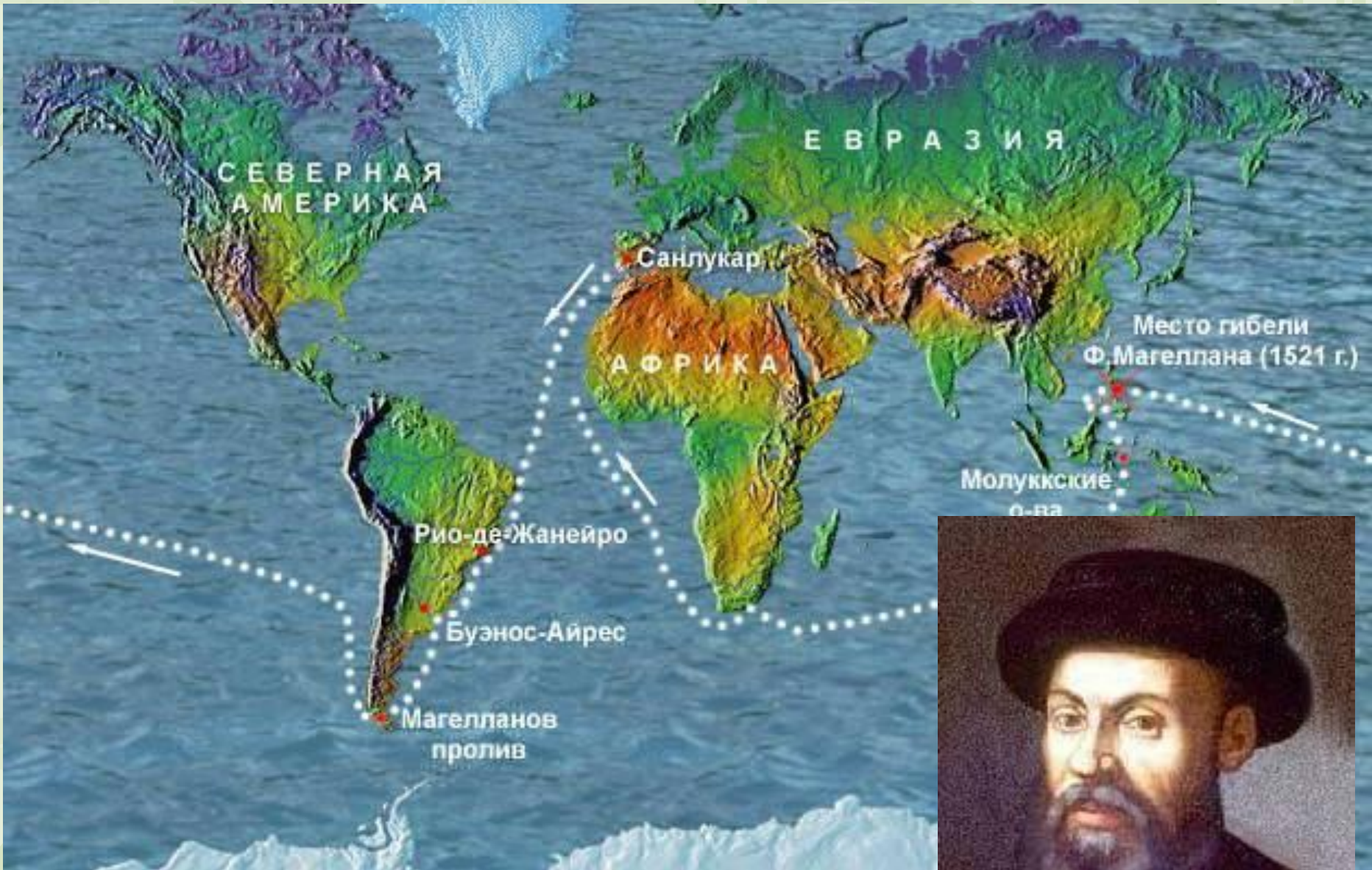
В Древнем Китае выращивали просо, ячмень, рис, чай, сою,



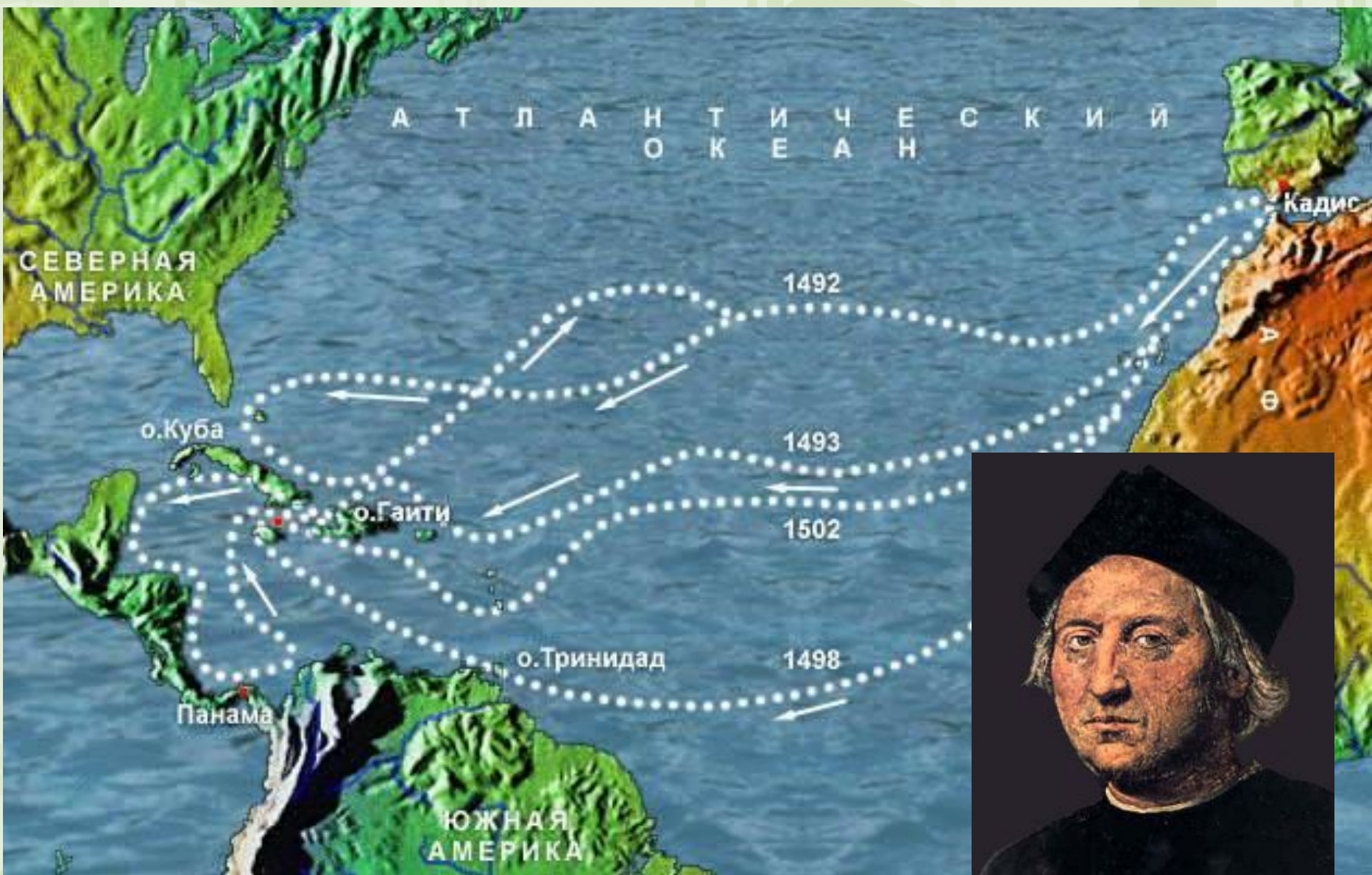
Каково значение растений в природе, жизни и деятельности



- Влияние человека на мир растений резко возросло в эпоху великих географических открытий: многие растения были широко расселены по земному шару, введены в культуру.
-



Фернан
Магеллан



Христофор Колумб

- Наряду с сознательным распространением сельскохозяйственных культур человек исподволь переселял и дикорастущие растения. Так, в виде сорняков с семенами ржи расширялся ареал овсюга.



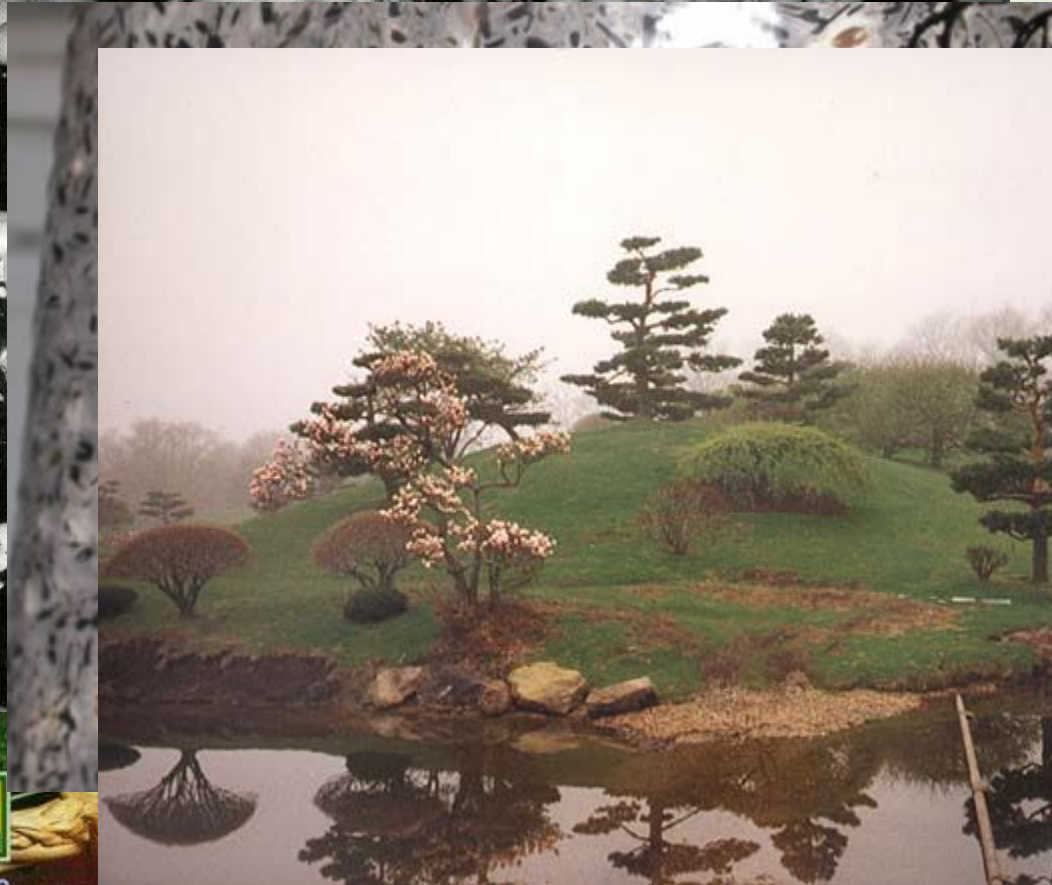
- Из восточной Азии в Европу переселился аир болотный, отвар из которого татары использовали как тонизирующий и лекарственный напиток.



- А обычная у нас ромашка – переселенка из Америки. На новых местах дикорастущие растения в связи с другими условиями тоже претерпевали изменения по ряду признаков.



Современный человек создаёт высокоспециализированные сорта культурных растений, совершенствует технологию их выращивания, например, в закрытом грунте, разводит их в ботанических садах, парках.



- Если в древнейших цивилизациях на возникновение сорта тратились тысячи лет, в античное время и средневековье – сотни и десятки, то сейчас всего несколько лет.

Человек переселил многие виды растений на все континенты в виде культурных растений.

Многие культурные растения оказались конкурентоспособными в борьбе с сорняками и в одичавшем виде встречаются вне возделываемых земель, например рожь, подсолнечник, петрушка, укроп.





Газоустойчивые растения



Карагана (жёлтая акация)

Многие растения выделяют летучие бактерицидные вещества, делающие воздух практически стерильным: сосна, пихта, лиственница, тис, грецкий орех.



Пихта



Сосна

Грецкий орех выделяет вещества, угнетающие другие растения. Он отрицательно влияет на томаты, картофель, люцерну, яблони. Выделения эвкалиптов угнетают травянистые растения. Если в воду поставить тюльпаны и нарциссы, тюльпаны завянут под воздействием веществ, выделяемых нарциссами.



Но растения могут оказывать и положительное воздействие друг на друга. Ель и лиственница, а также дуб и липа хорошо уживаются вместе. Выделяемые ими вещества положительно сказываются на развитии обоих деревьев.



- Человечество со дня своего возникновения уничтожало естественную растительность по всей планете. Страны Средиземноморья, малой Азии и Ближнего Востока, богатые лесами в древние времена, сегодня расплачиваются почти полным безлесьем. Под песками Сахары археологи находят пни деревьев, также как и под нижнеднепровскими песками.

- Наши предки, славяне, расселялись вверх по Днепру, по верховьям Оки и Волги, встречали на своём пути нетронутые леса. Основная масса населения нашей страны до второй половины XVIII века жила в лесной полосе.
- При Петре I лесу как источнику материалов для кораблестроения придавалось государственное значение.