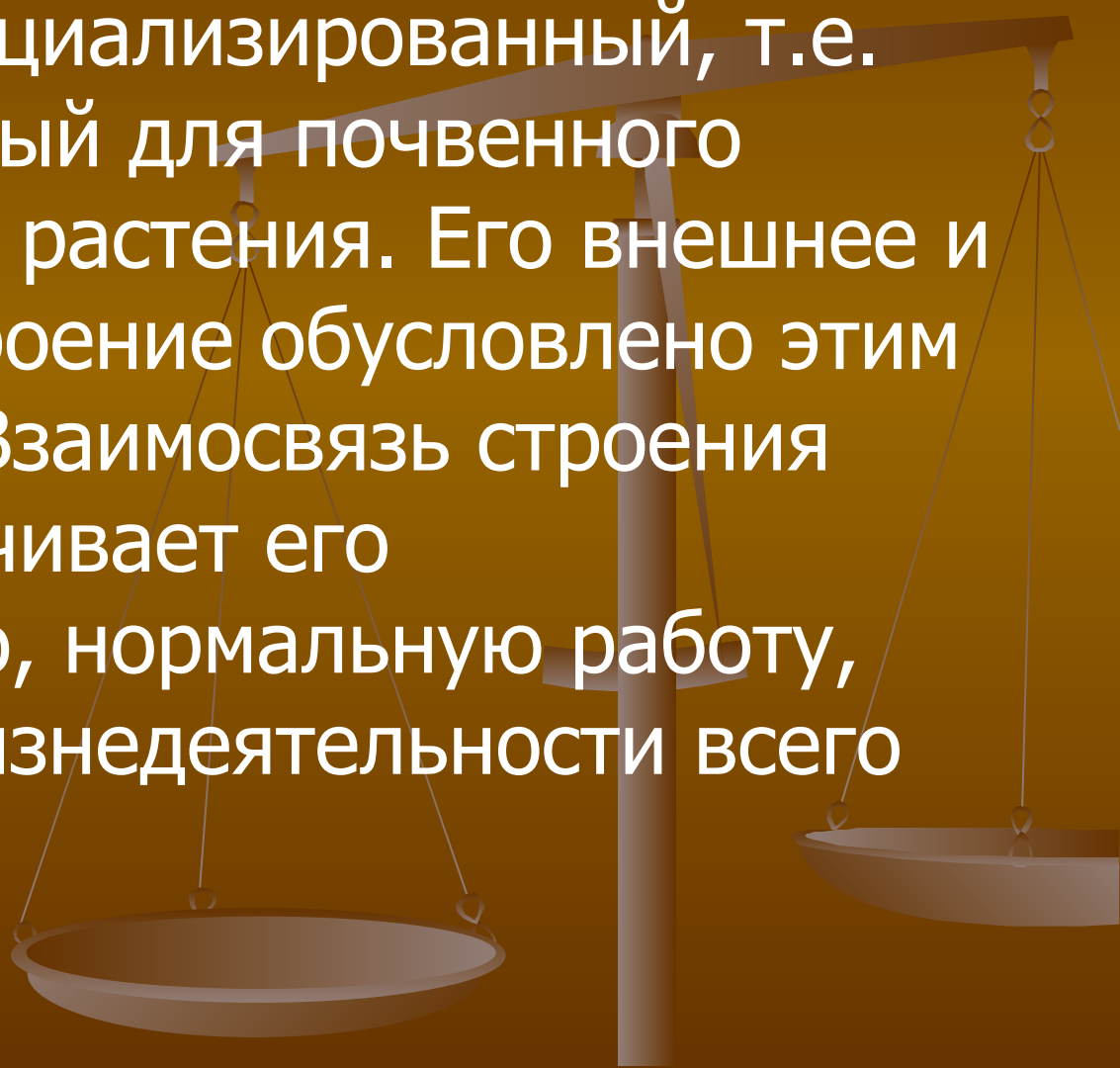


Внешнее и внутреннее строение корня

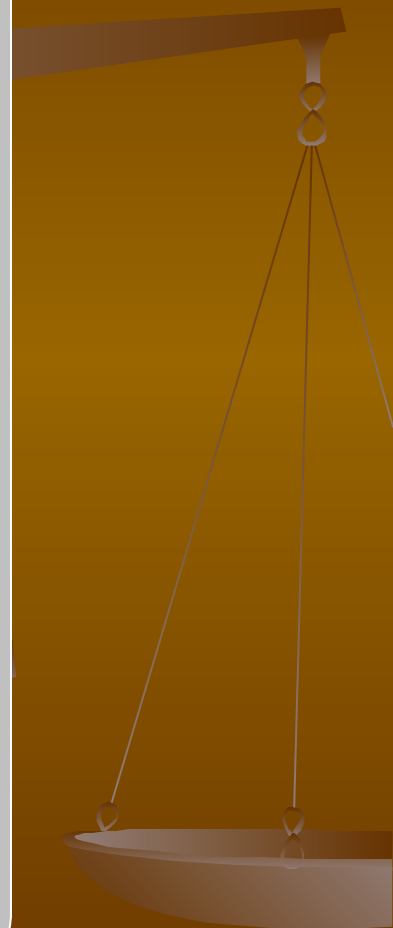


Корень – это специализированный, т.е. приспособленный для почвенного питания, орган растения. Его внешнее и внутреннее строение обусловлено этим назначением. Взаимосвязь строения конрня обеспечивает его бесперебойную, нормальную работу, важную для жизнедеятельности всего организма.

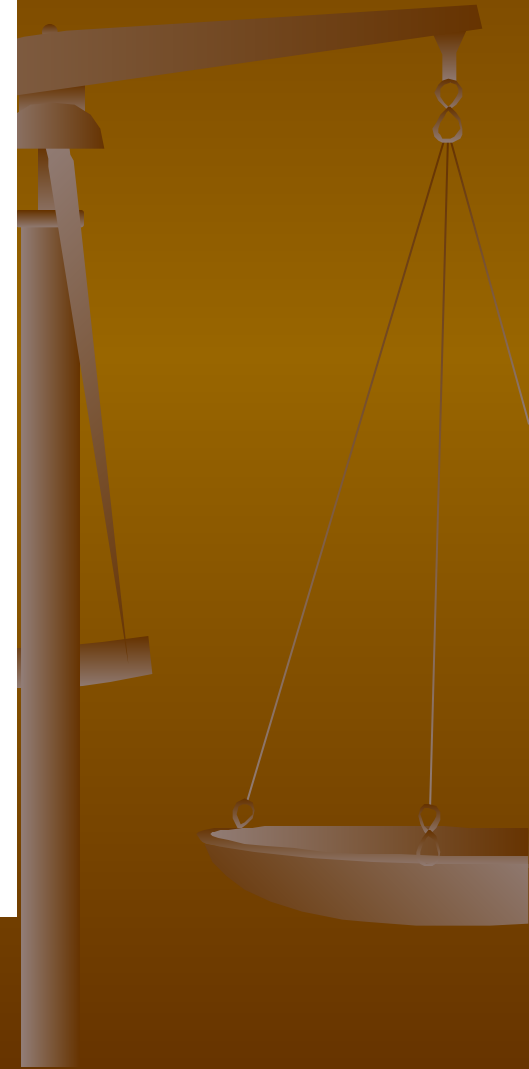
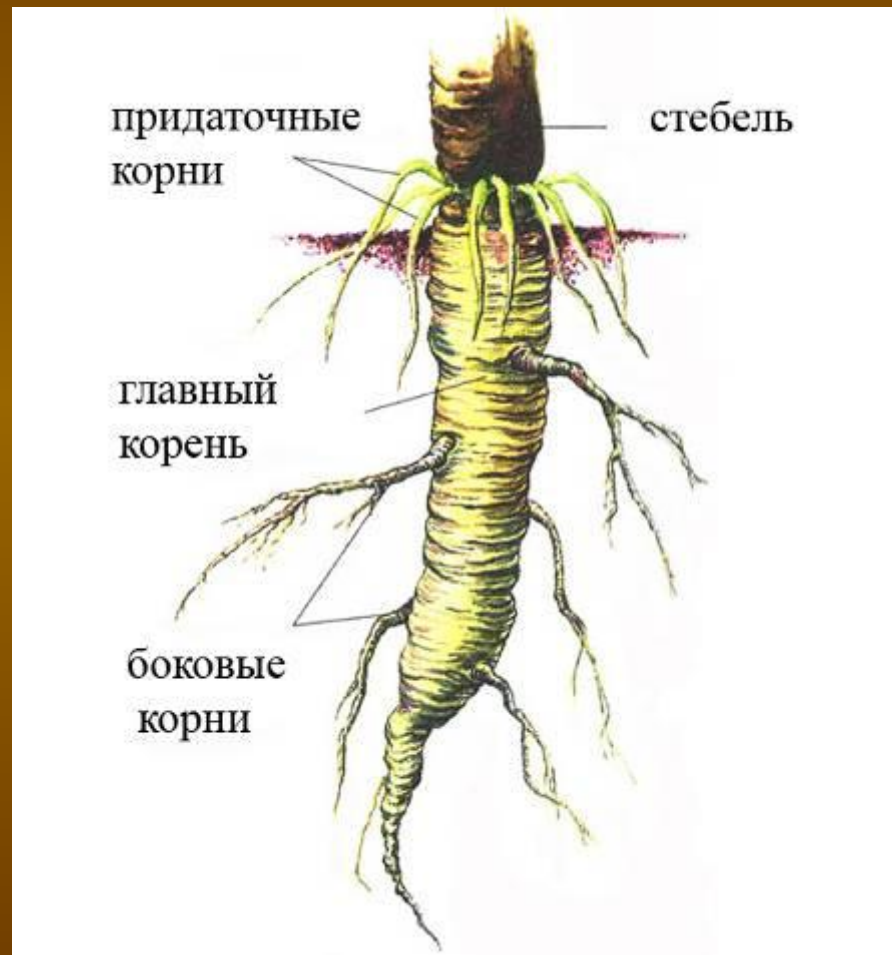


Как ни тонок, неприметен
Под землёю корешок,
Но не может жить на
свете

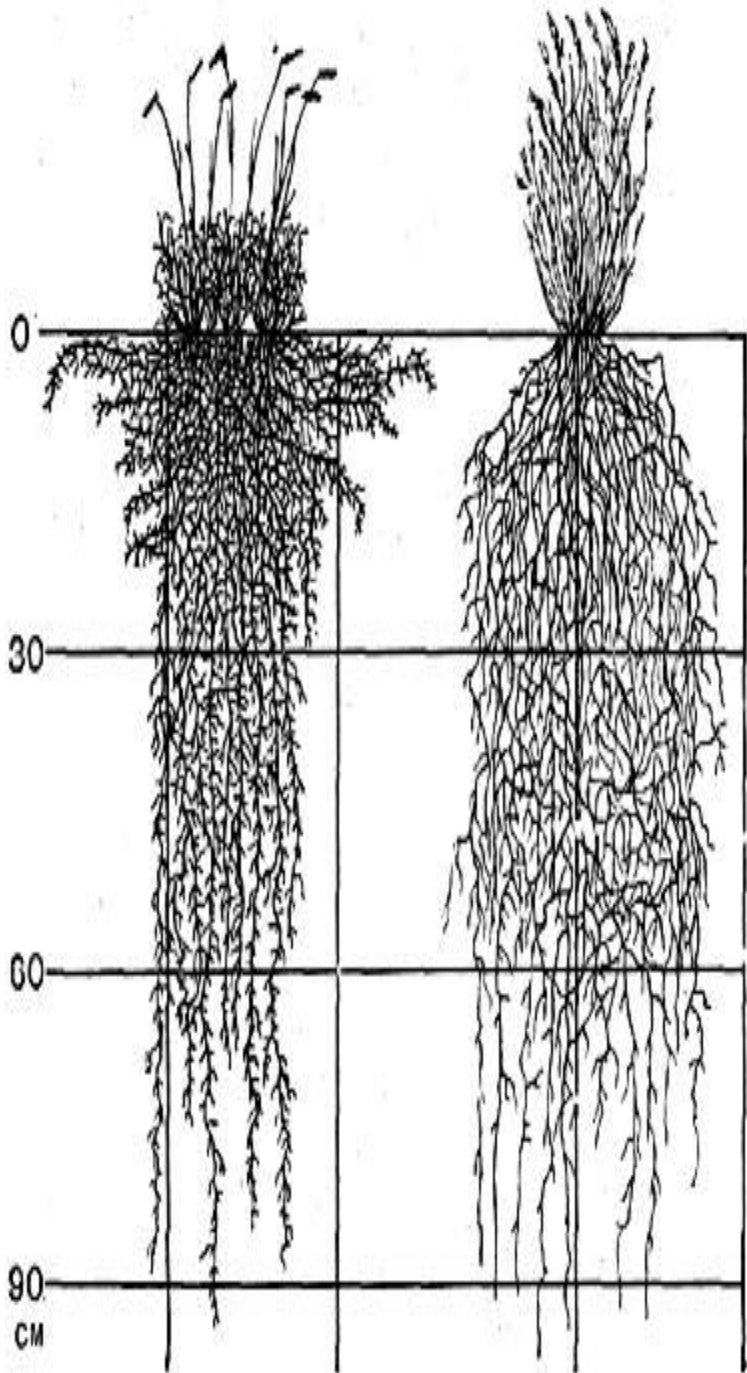
Без него любой цветок!



Какие бывают корни







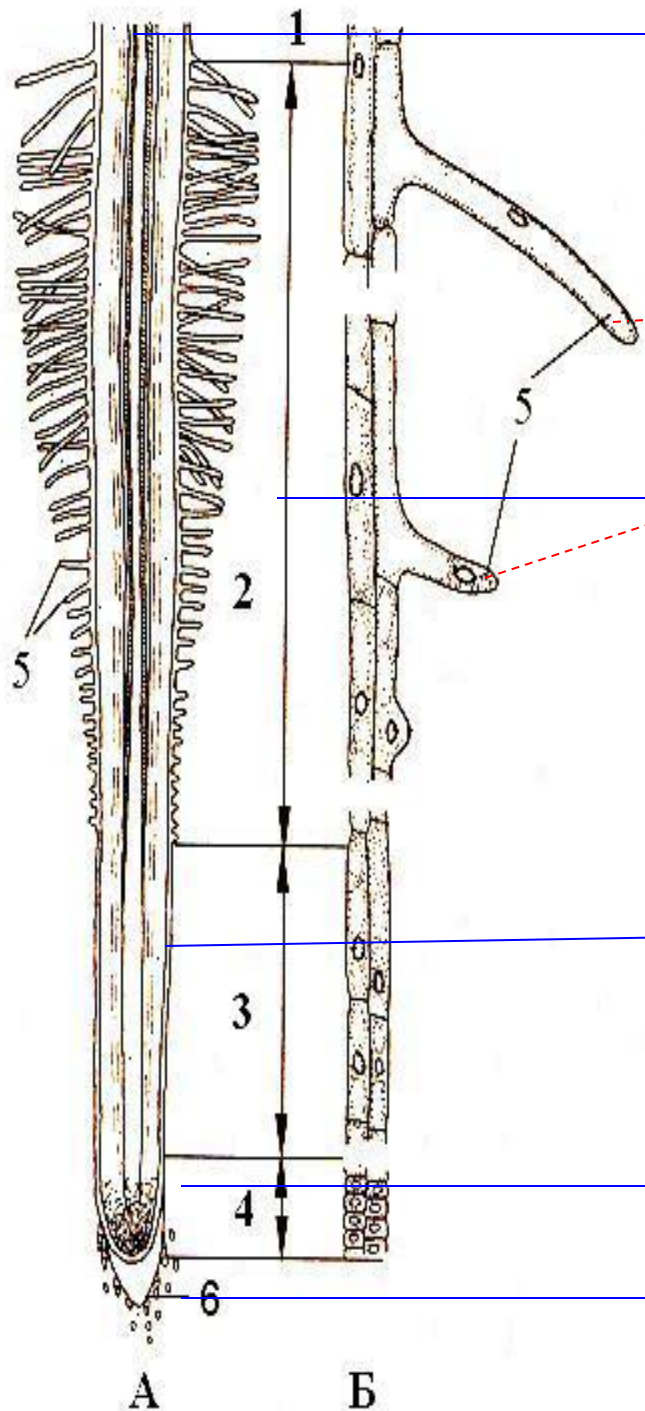
Мочковатая корневая система
однодольные растения





Стержневая корневая
система –
двудольное растение





Зона проведения

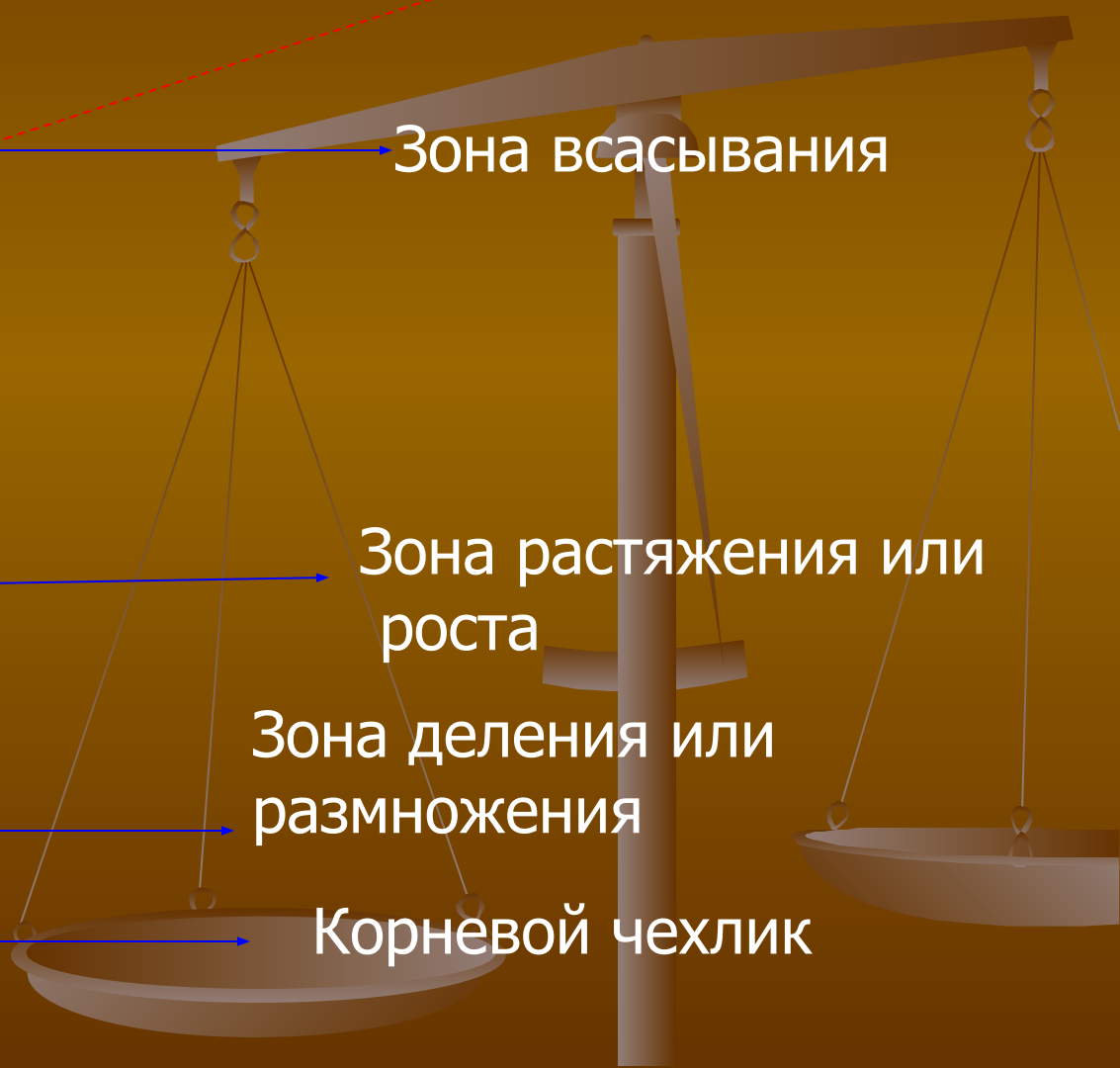
Корневые волоски

Зона всасывания

Зона растяжения или роста

Зона деления или размножения

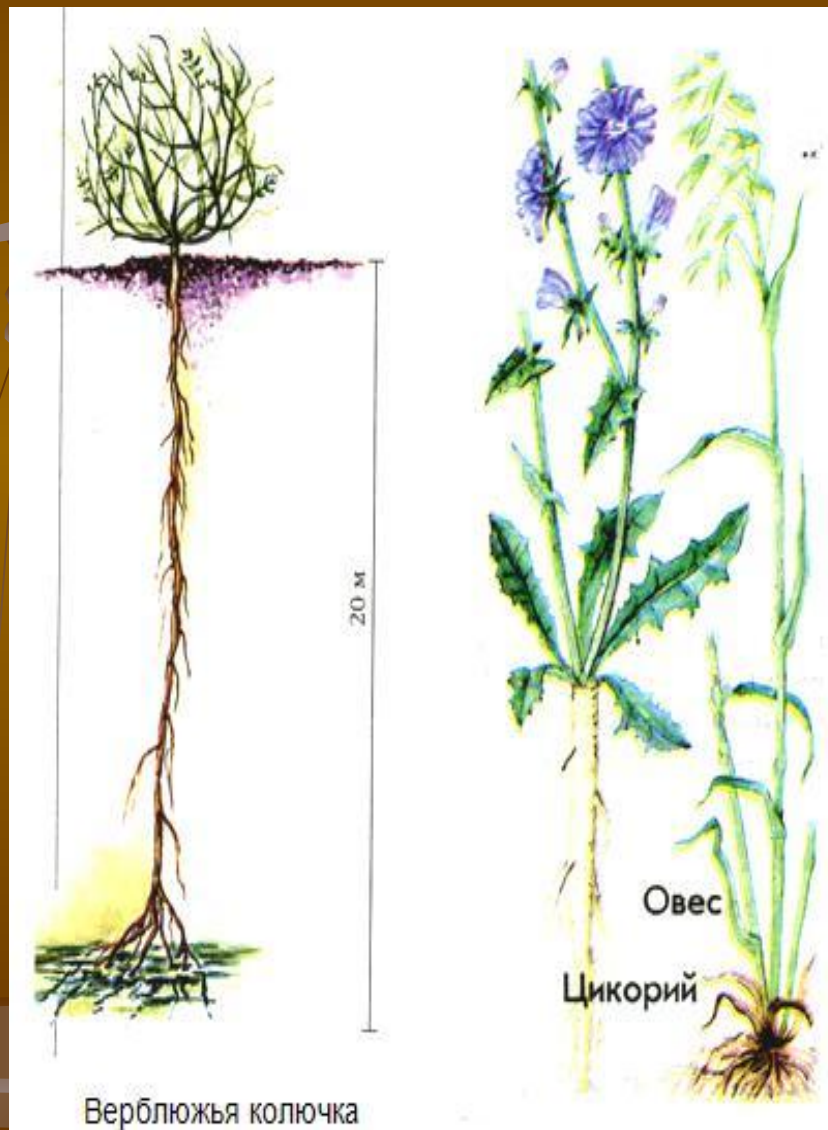
Корневой чехлик



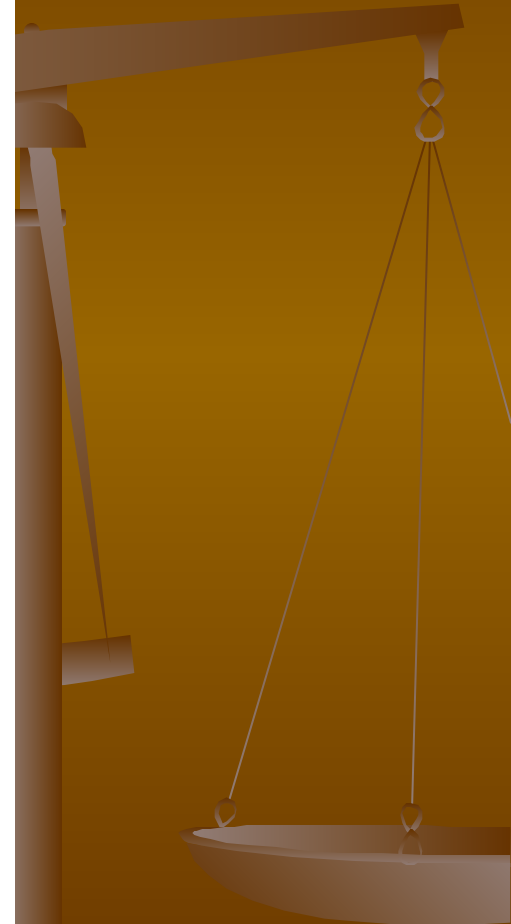
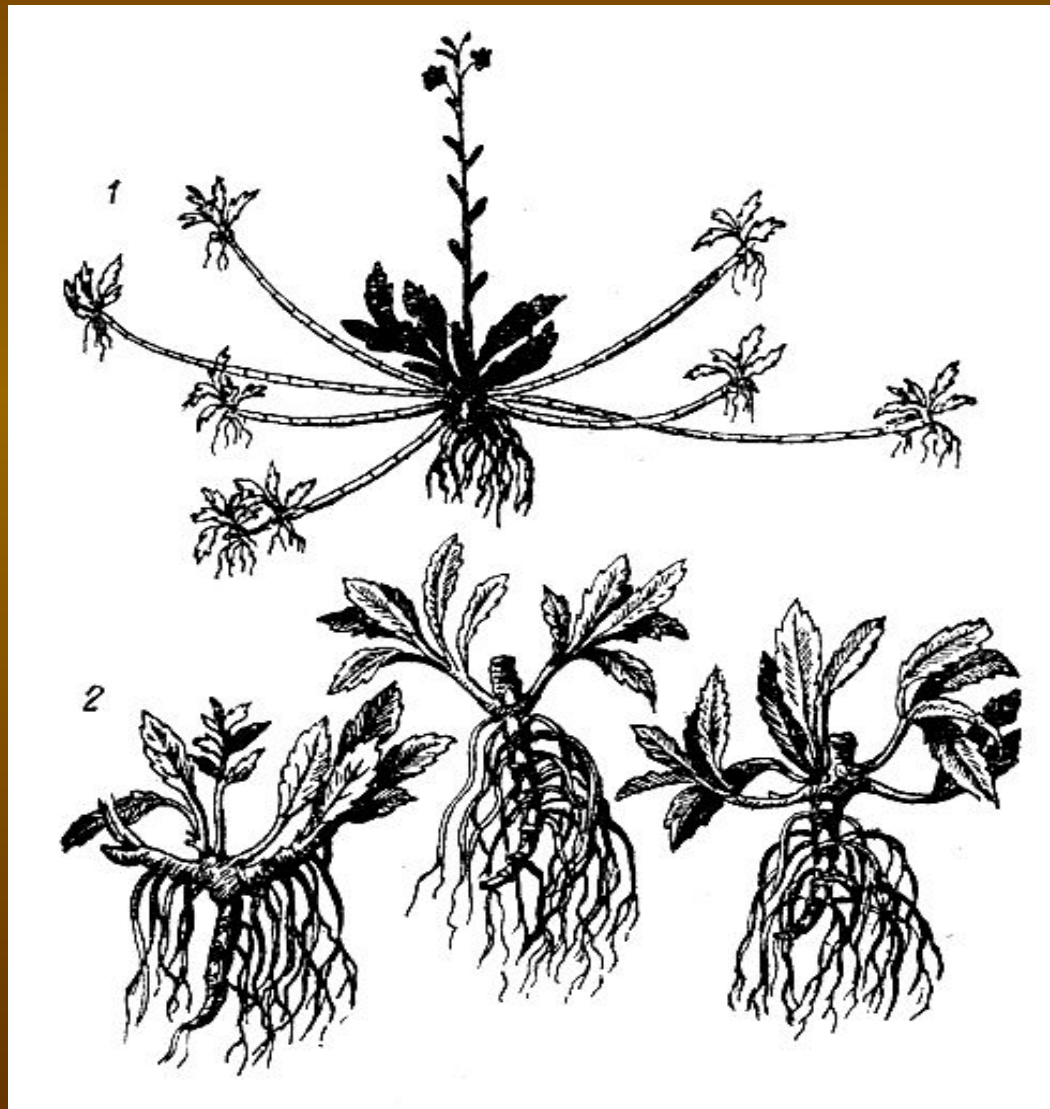
Корень – основной вегетативный орган растения.

Функции корня:

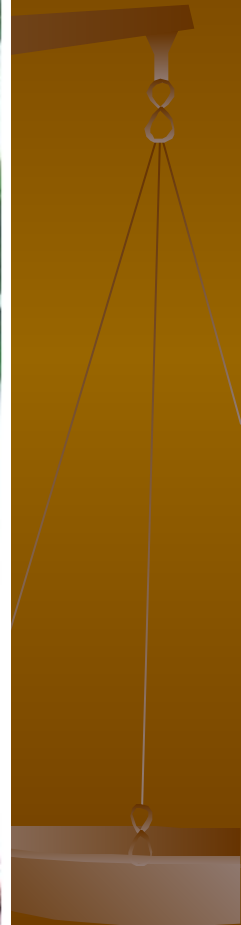
1. Закрепление растения на почве

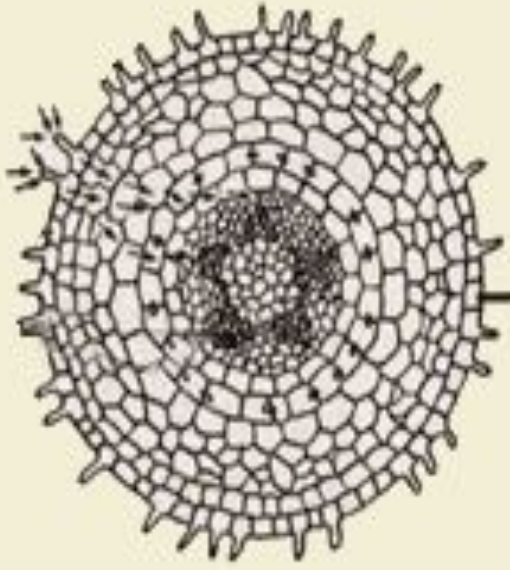
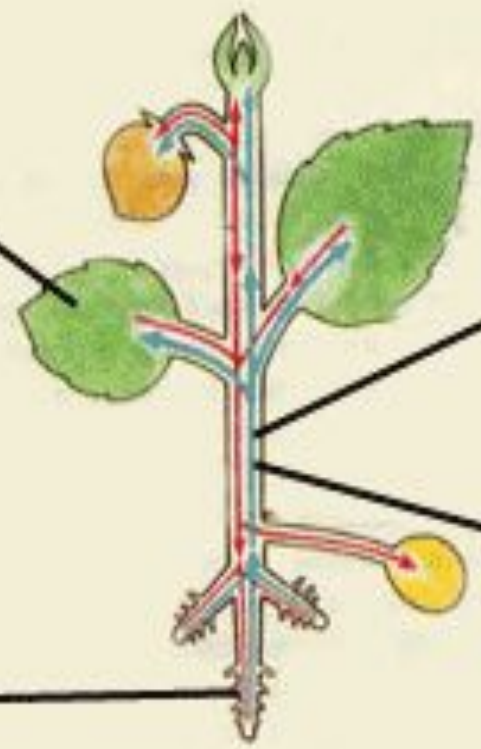
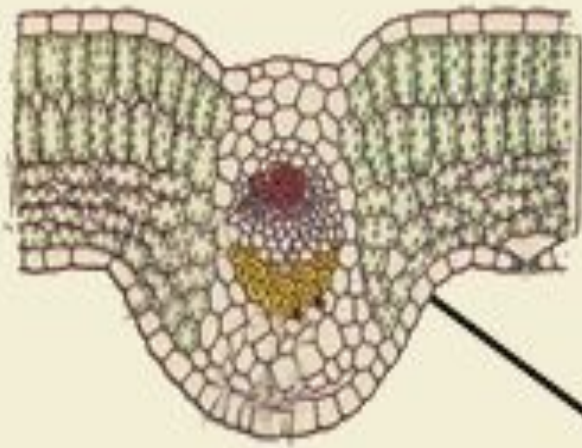


2. Вегетативное размножение растения

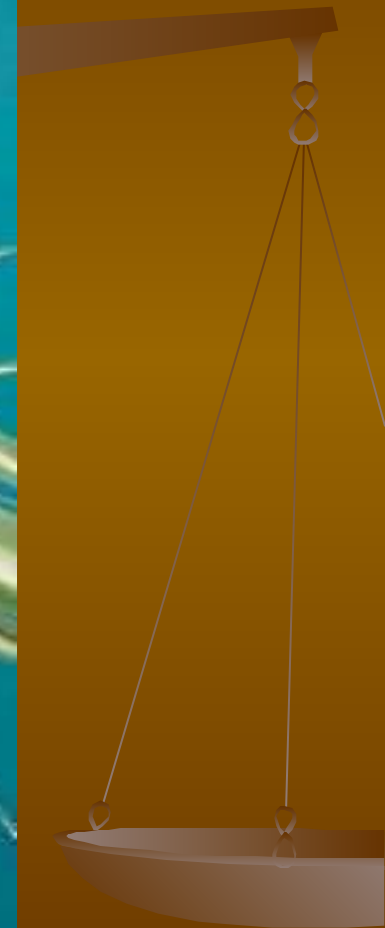


3. Почвенное питание



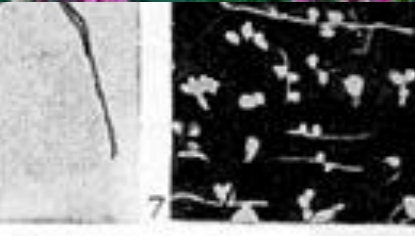


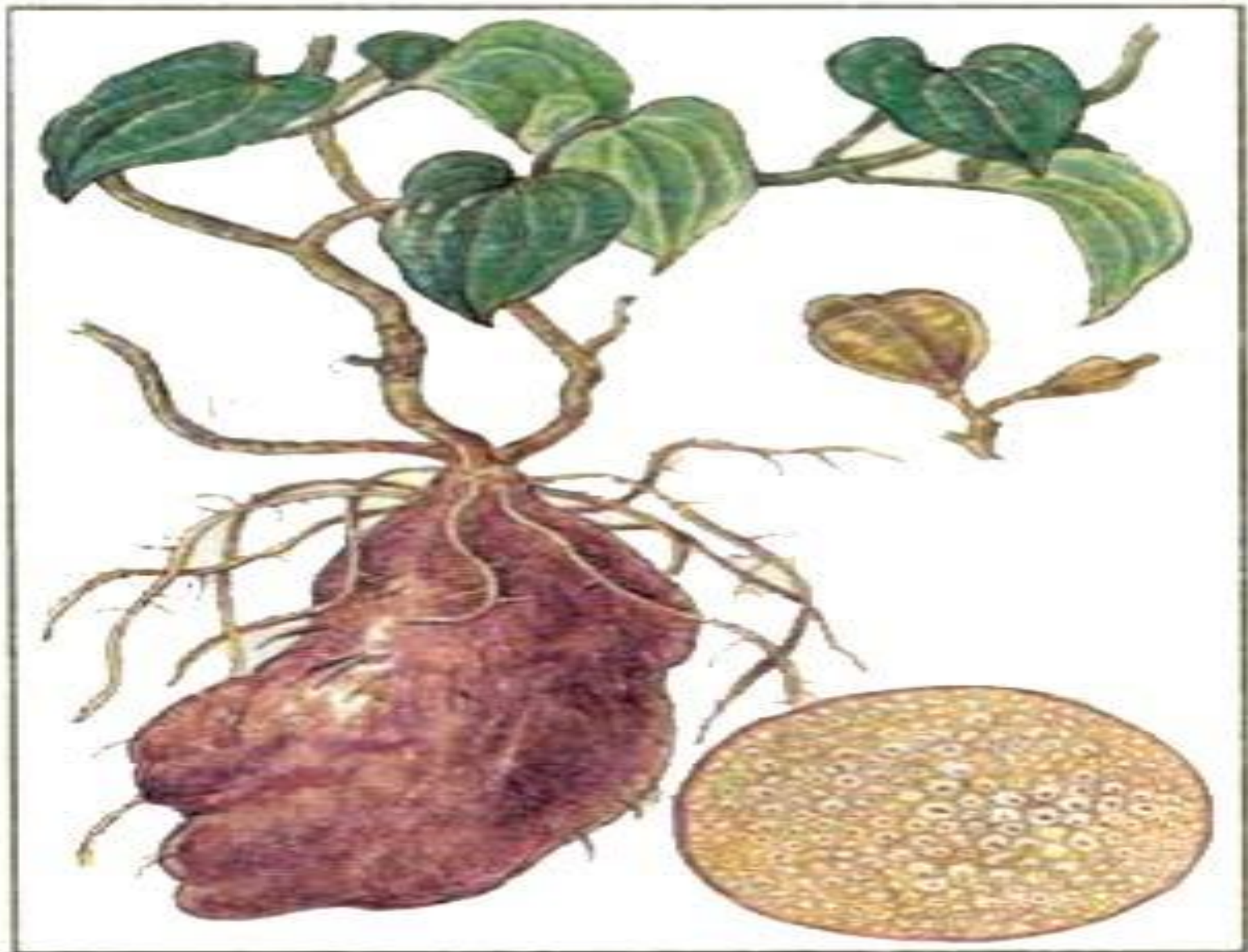
4. Отложение питательных веществ



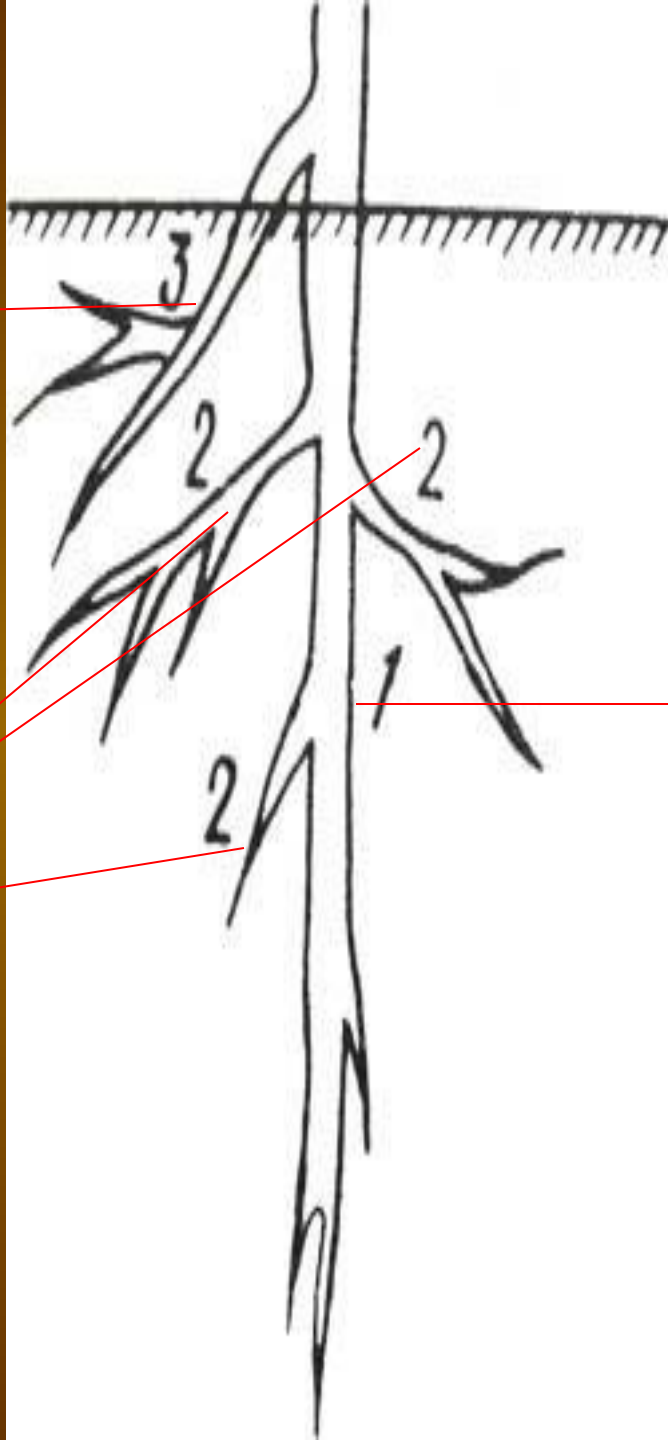
Корнеплоды - видоизмененные корни



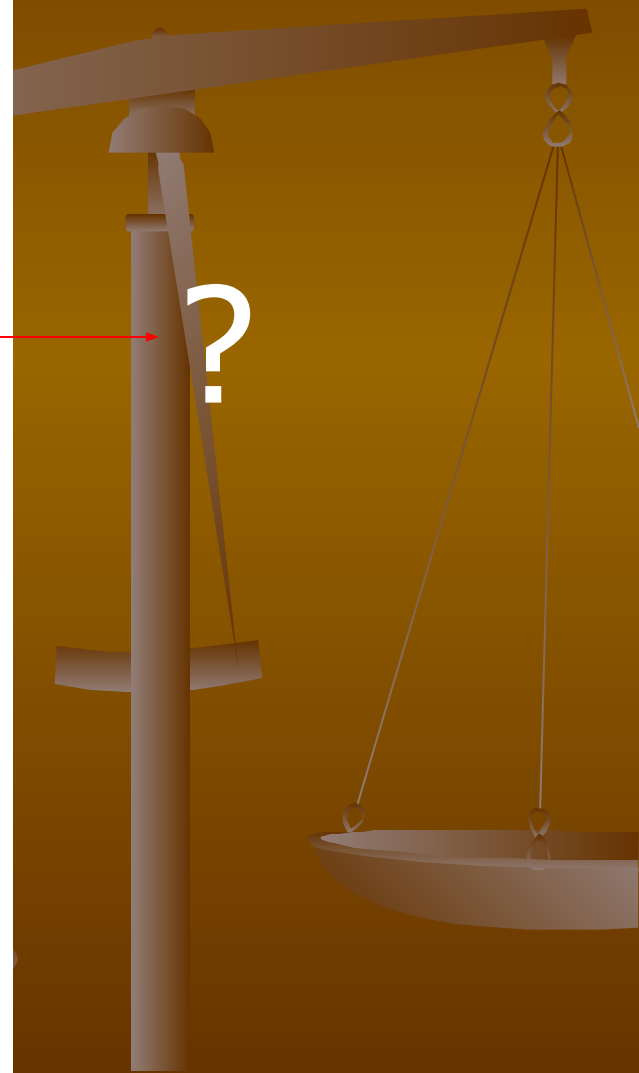




?



?



?

Какую функцию не выполняет корень?

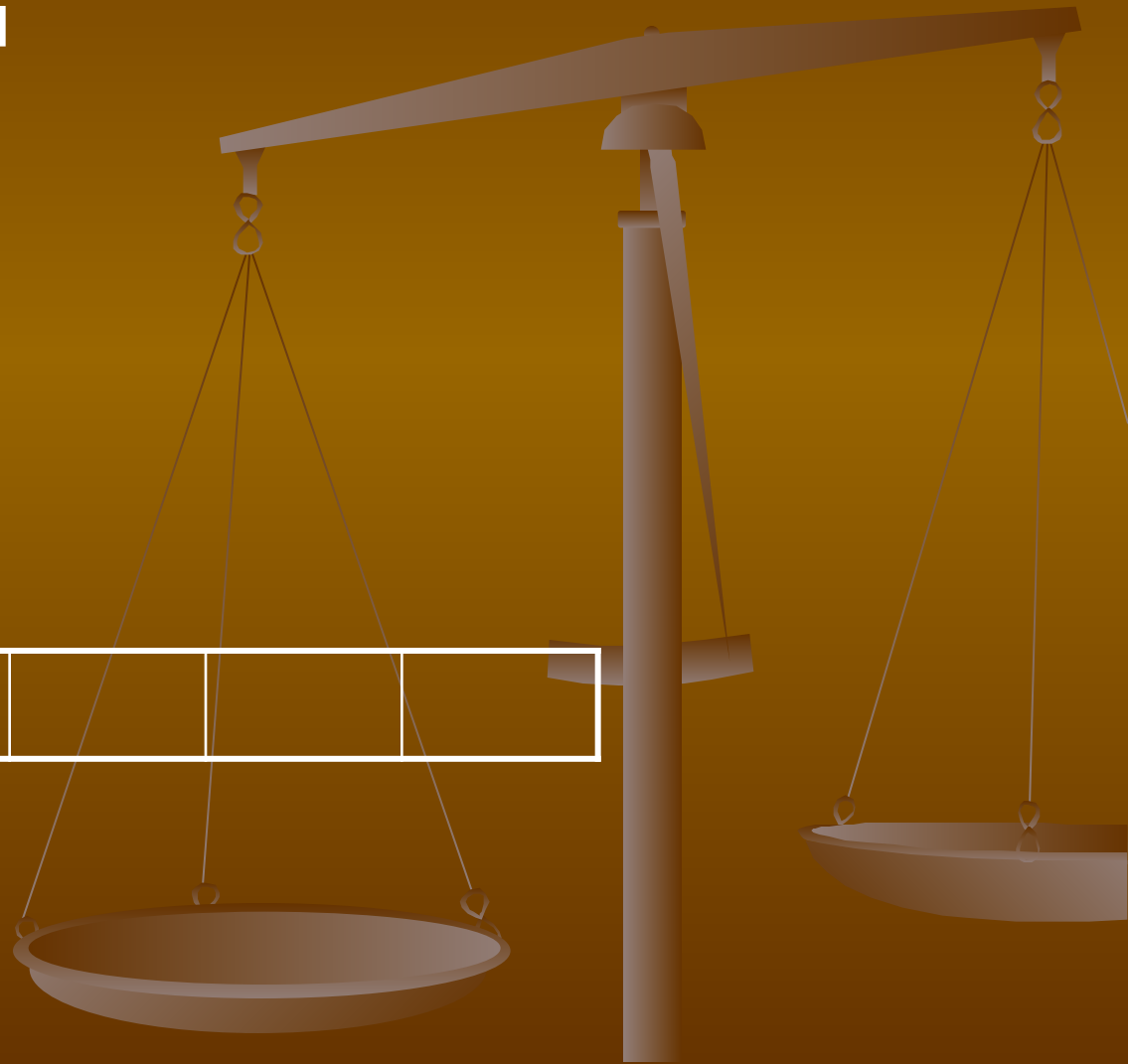
1. Защитную
2. Проводящую
3. Всасывающую
4. Запасную



Установите последовательность расположения зон корня начиная с наименьшей. Ответ оформите в виде таблицы

- А. Зона проведения
- Б. Зона всасывания
- В. Корневой чехлик
- Г. Зона роста
- Д. Зона деления

| | | | | |
|--|--|--|--|--|
| | | | | |
|--|--|--|--|--|



Распределите растения по типу корневых систем



1



2



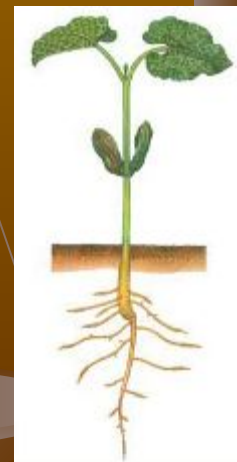
3



4



5

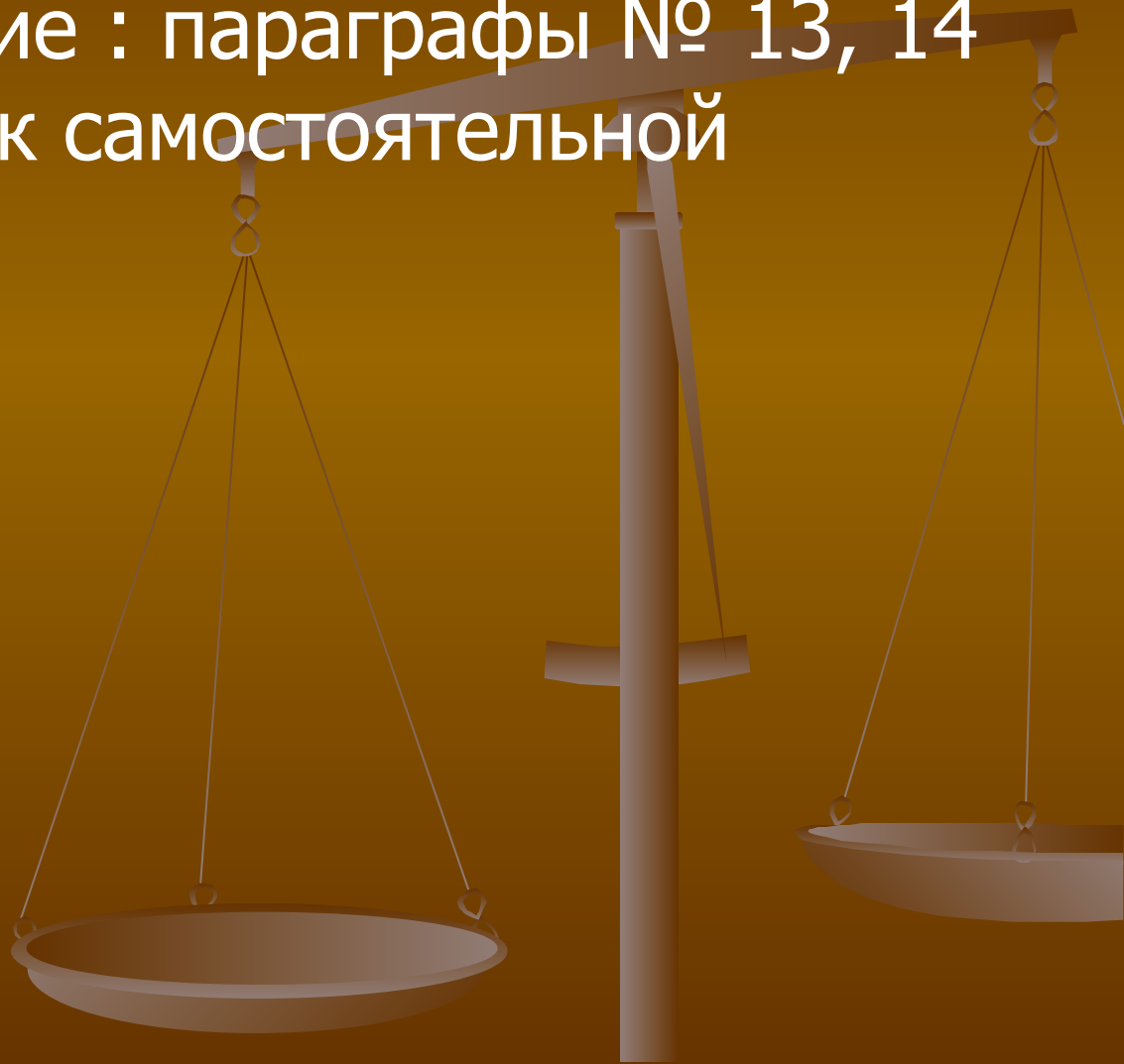


6



7

Домашнее задание : параграфы № 13, 14
подготовиться к самостоятельной
работе





Щоброго тебе дня!

