

# ✓ УЧЕБНИК «ВНЕШНЕЕ СТРОЕНИЕ И СКЕЛЕТ ПРЕСМЫКАЮЩИХС Я»

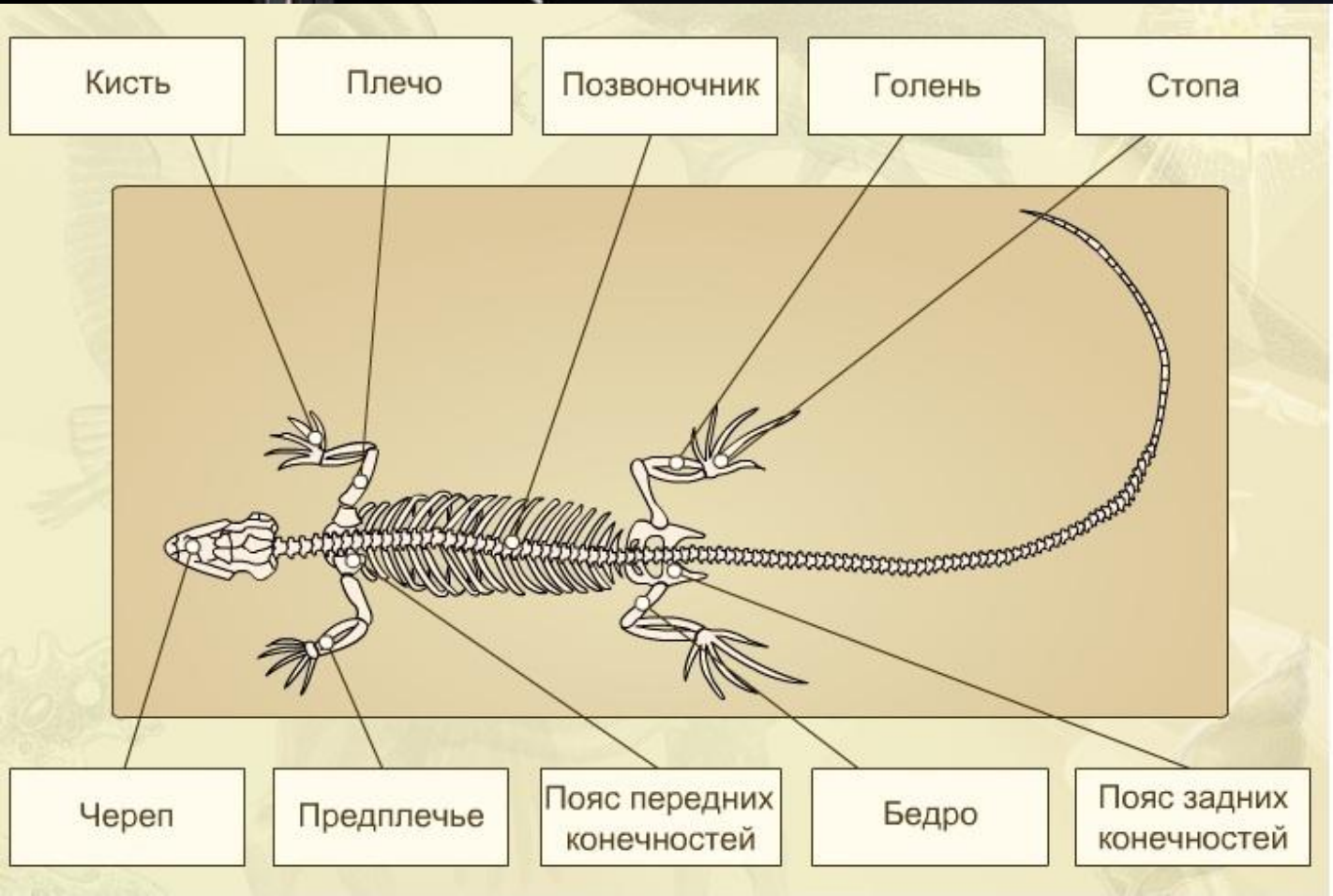
Цель: изучить внешнее строение и скелет  
пресмыкающихся

# Изучение нового материала



прескающиеся

# Скелет



Череп

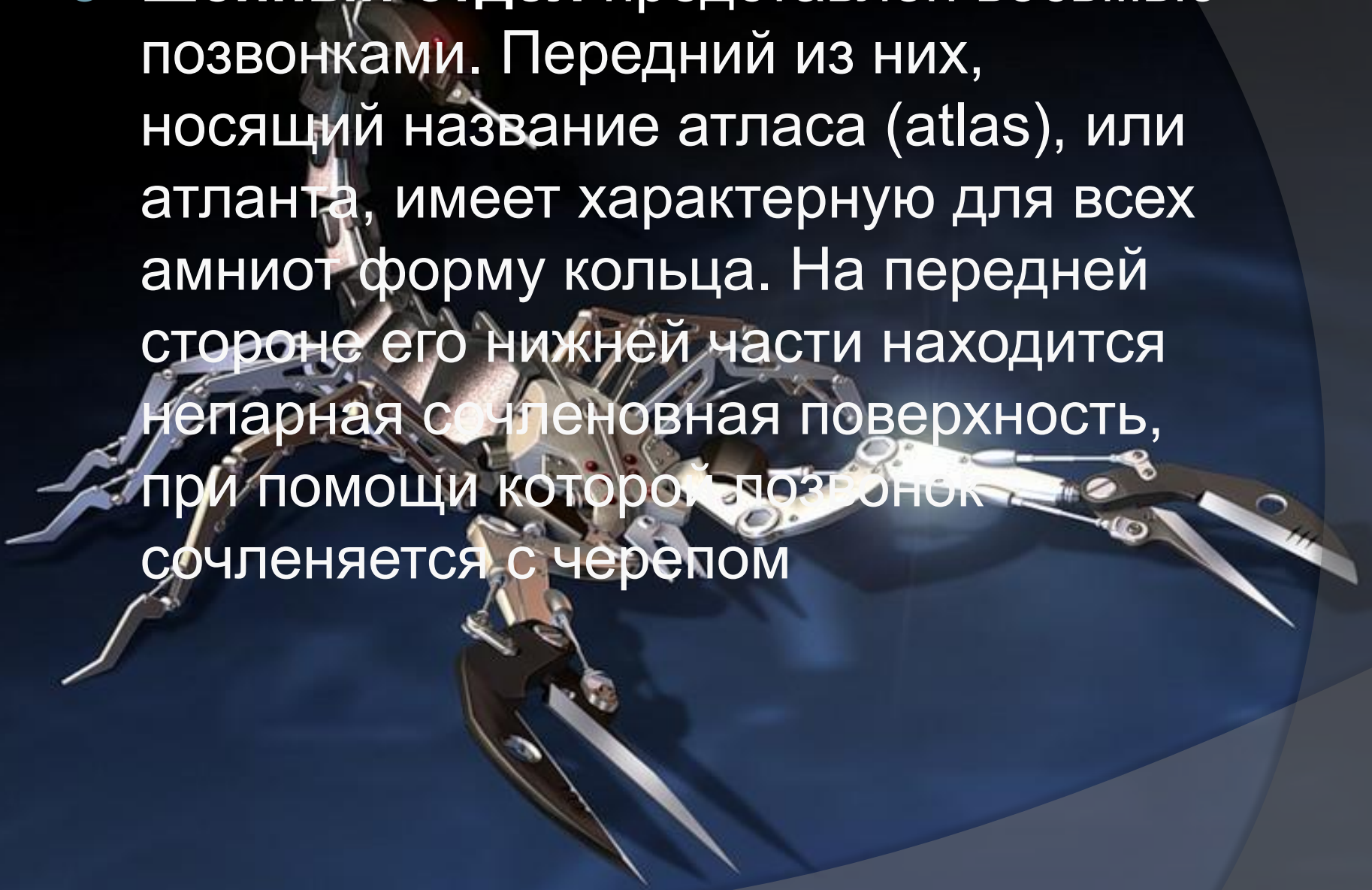
Предплечье

Пояс передних конечностей

Бедро

Пояс задних конечностей

- ◎ **Шейный отдел** представлен восьмью позвонками. Передний из них, носящий название атласа (atlas), или атланта, имеет характерную для всех амниот форму кольца. На передней стороне его нижней части находится непарная сочленовная поверхность, при помощи которой позвонки сочленяется с черепом

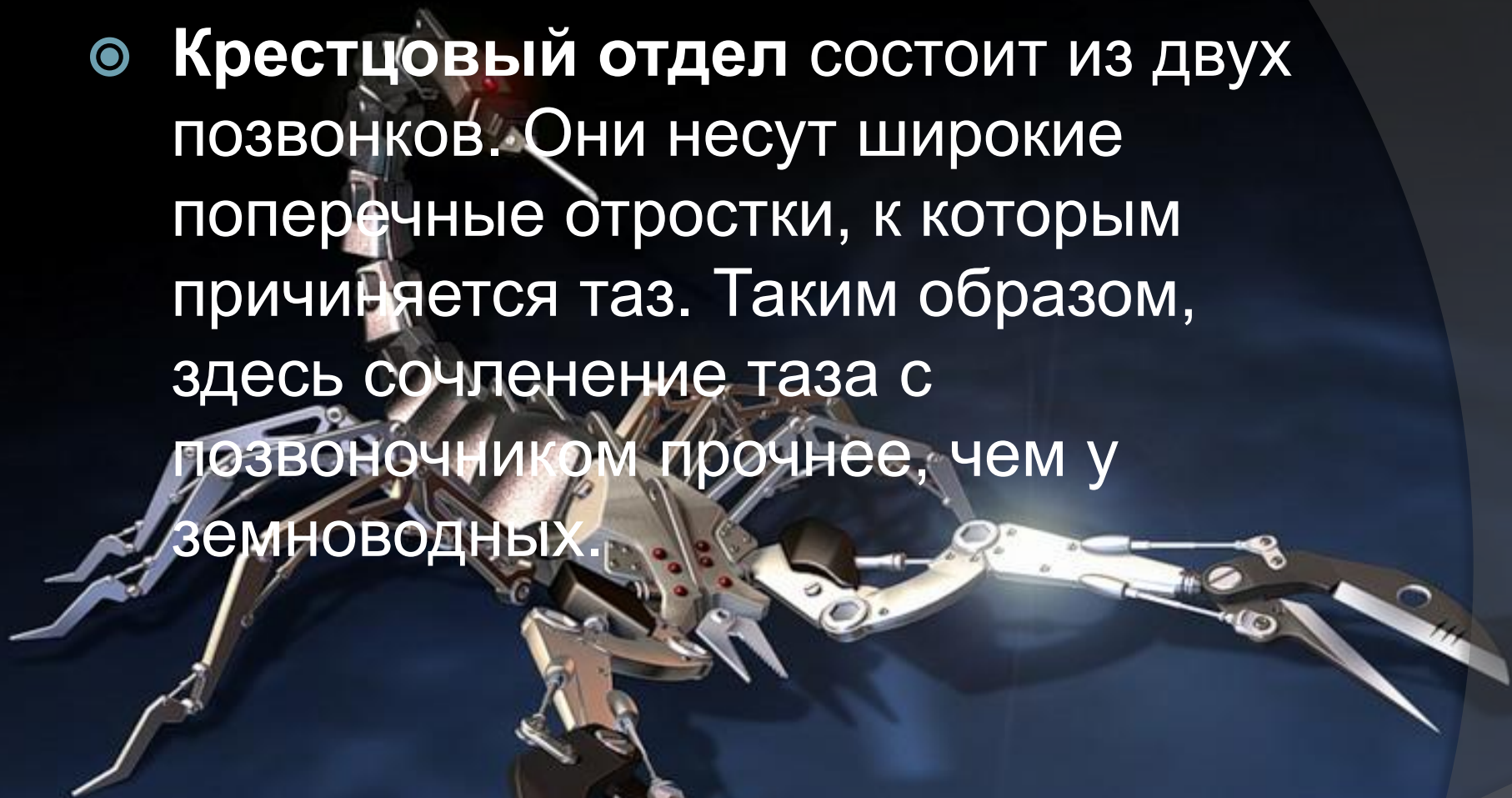




- ◎ **Пояснично-грудной отдел у ящерицы содержит 22 позвонка. Все они снабжены подвижными ребрами, длина которых постепенно уменьшается по направлению кзади. Каждое ребро состоит из верхнего костного и нижнего хрящевых отделов.**



- ◎ **Крестцовый отдел** состоит из двух позвонков. Они несут широкие поперечные отростки, к которым причленяется таз. Таким образом, здесь сочленение таза с позвоночником прочнее, чем у земноводных.

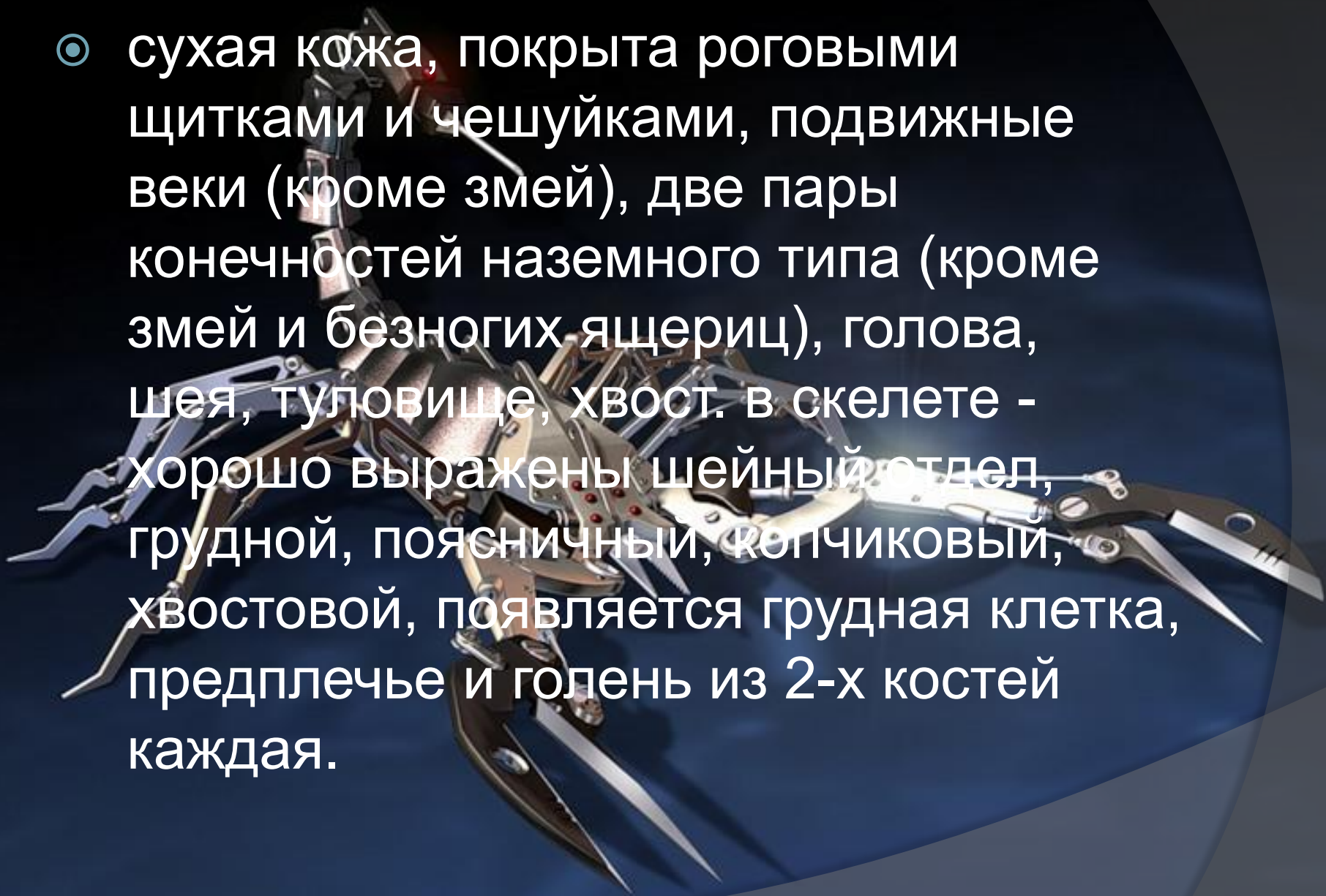


- ◎ **Хвостовой отдел** состоит из многочисленных позвонков (несколько десятков). Передние из них похожи на крестцовые, но тела у них длиннее, поперечные отростки тоньше, а остистые — длиннее. По направлению кзади хвостовые позвонки постепенно уменьшаются в размерах, утрачивают отростки и превращаются в небольшие палочковидные косточки.





- сухая кожа, покрыта роговыми щитками и чешуйками, подвижные веки (кроме змей), две пары конечностей наземного типа (кроме змей и безногих ящериц), голова, шея, туловище, хвост. в скелете - хорошо выражены шейный отдел, грудной, поясничный, копчиковый, хвостовой, появляется грудная клетка, предплечье и голень из 2-х костей каждая.





# Закрепление



## Пресмыкающиеся:

Дышат атмосферным воздухом

Потомство развивается на суше

Имеют сухую кожу

В развитии наблюдается личиночная стадия

## 2.Шея:

Определяет границу между головой и туловищем

Позволяет животному поворачивать голову

Придает изящный вид

Значительно увеличивает длину позвоночника



### 3. Немигающий взгляд змей объясняется тем, что:

Веки отсутствуют

Взгляд напряженный

Все движения замедлены

Веки прозрачные, сросшиеся

### 4. В шейном отделе позвоночника пресмыкающихся позвонков:

2

6

8

1