



Тема урока: внешнее строение листа.

Вы узнаете:

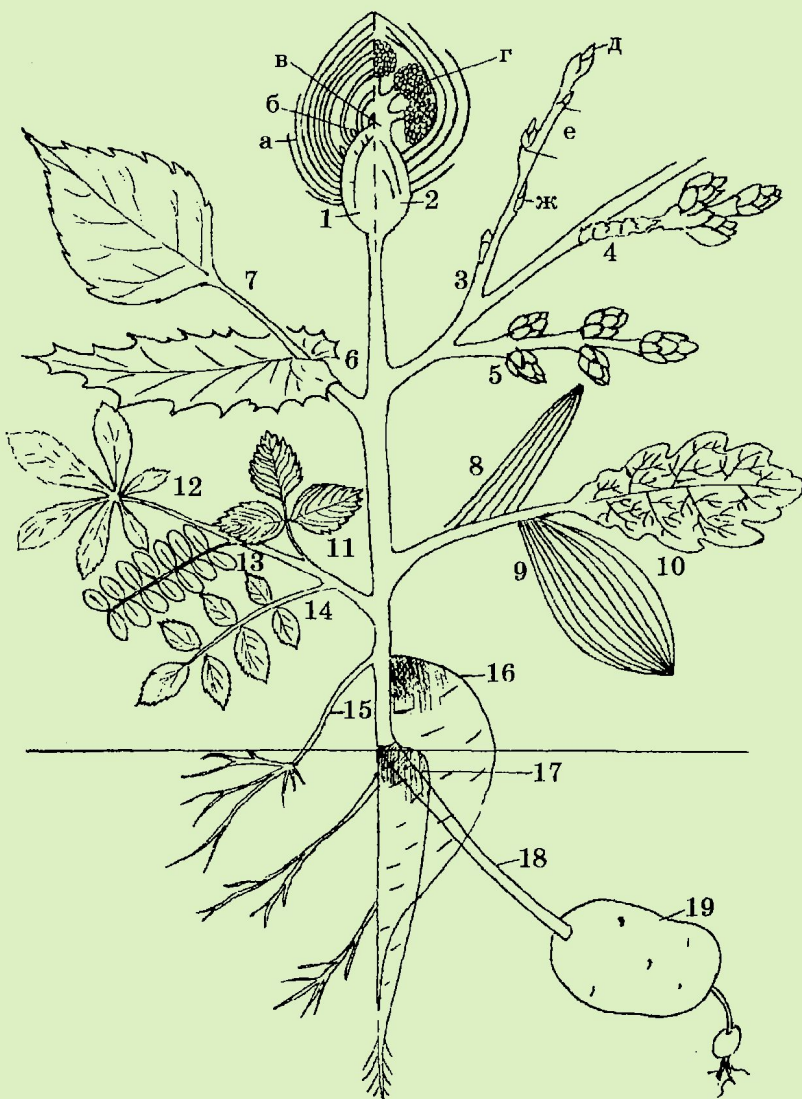
- Какое строение имеет лист.
- Как могут располагаться листья на побеге.

Вспомните экскурсию в школьный сад и назовите особенности строения цветковых растений





“Ботаническое древо”



Рассмотрите

«Ботаническое древо» и
ответьте на следующие
вопросы:

- Что изобразил художник на рисунках под номерами 1а, б, в, 2г?
- Что изображено на рисунках 3д, е, ж?
- Что изобразил художник на рисунке 4?
- Что изображено на рисунке 5?

Работа с терминами.

Запишите определения следующих понятий: лист, листовая пластинка, черешок, основание листа.



Лист – боковая часть побега. Он состоит из листовой пластинки, черешка, основания и прилистников.

Листовая пластинка – это расширенная часть листа.

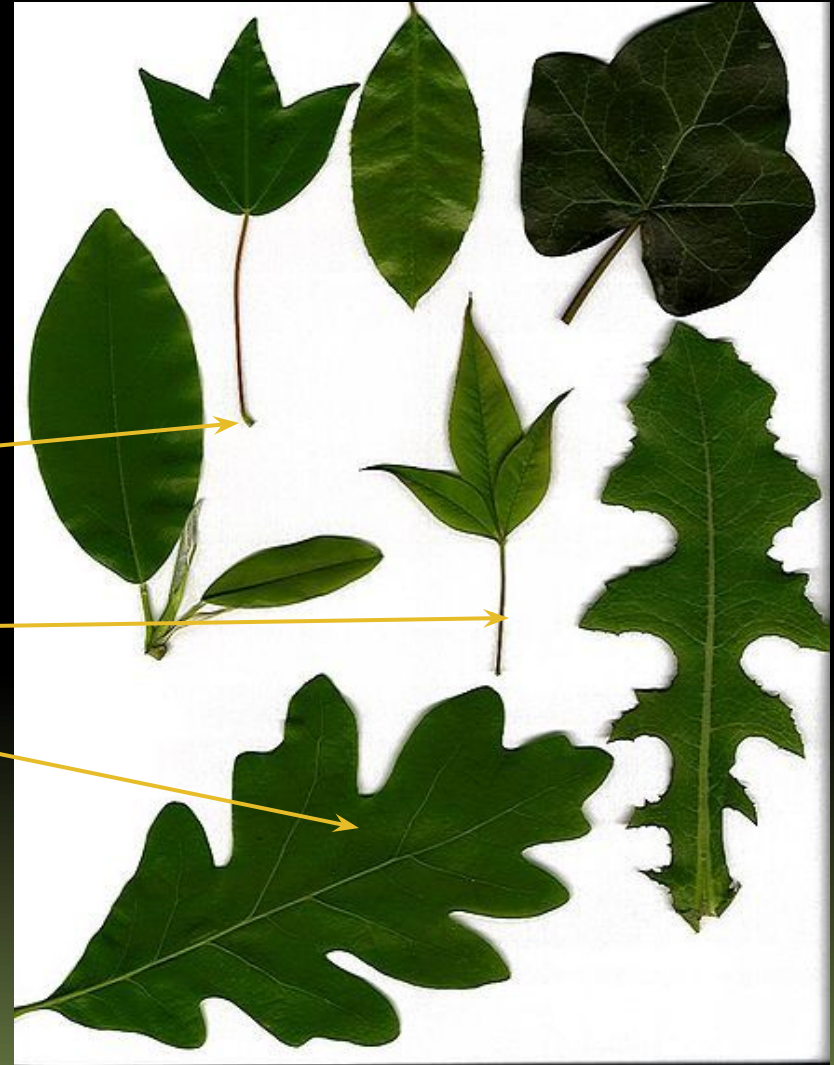
Черешок – суженная стеблевидная часть листа.

Основание листа – нижняя часть черешка, которая связывает лист с узлом стебля.

Работа с гербарным материалом.

Рассмотрите на гербарных экземплярах простые листья. Отметьте у них: основание, прилистники, черешок, листовую пластинку.

У всех ли листьев можно найти эти части?



Листья простые и сложные.

- Лист
 - Простой лист с одной листовой пластинкой
 - Сложный лист с несколькими пластинками, расположенными на общем черешке.

Сравните листья каштана и осины. Чем они отличаются?



Листорасположение.

Листорасположение – порядок размещения листьев на побеге.

- Листорасположение
 - Очерёдное-
 - от каждого узла растения отходит один лист
 - Супротивное-
 - на каждом узле листья располагаются попарно
 - Мутовчатое-
 - в одном узле размещается три листа и более

Подумайте, как располагаются листья на стебле крапивы?



Самостоятельная работа.

Распределите растения по расположению листьев на стебле. Ответ оформите в виде таблицы, в которую выпишите соответствующие цифры:



1. липа
2. сирень
3. берёза
4. клён
5. олеандр
6. яблоня
7. крапива
8. вороний глаз
9. подмаренник

Листорасположение		
Мутовчатое	Очерёдное	Супротивное

Самопроверка.

Листорасположение		
Мутовчатое	Очерёдное	Супротивное

Домашнее задание.

- § 18, изучите расположение и разнообразие листьев в ваших комнатных растений, заполните таблицу:



Название растения	Тип листовой пластинки (простой или сложный)	Тип прикрепления листа (черешковый или сидячий)	Листорасположение

