

Класс Млекопитающие.
Внешнее строение, образ
жизни и среда обитания
млекопитающих животных.



Волощук Л.А.
учитель биологии
МОУ «СОШ №4»
г.Тобольск

Класс Млекопитающие или Звери

Признаки:

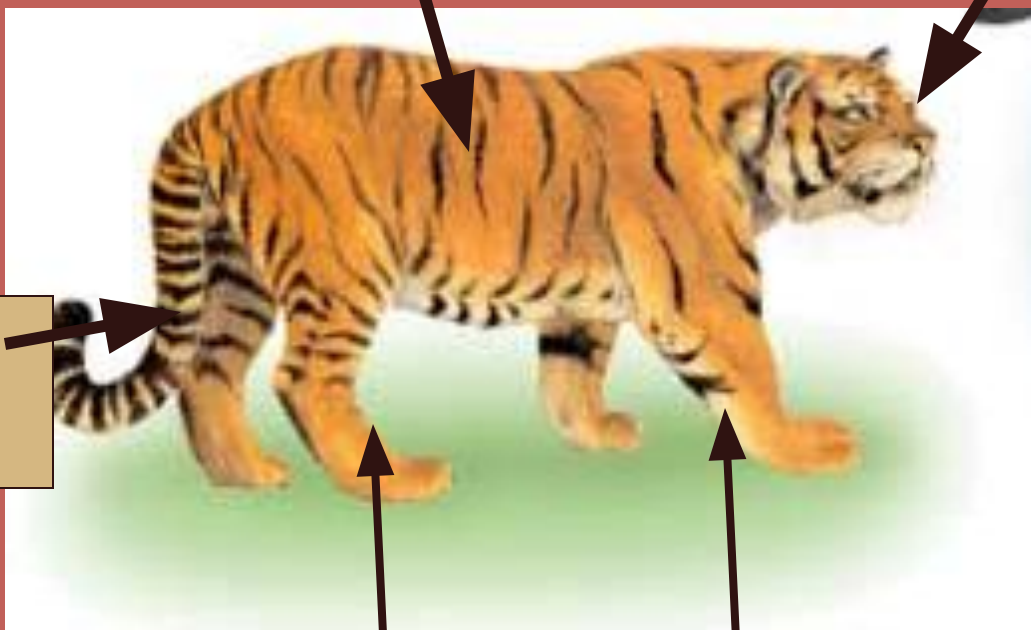
1. Высшие теплокровные позвоночные животные
2. Имеют шерстный покров
3. Рождают живых детенышей, выкармливают их молоком
4. Обладают хорошо развитым головным мозгом, хорошо развиты зрение, слух, обоняние.
5. Отличаются разнообразным и сложным поведением
6. Это наиболее высокоорганизованные в эволюционном плане позвоночные животные, демонстрирующие огромное разнообразие приспособлений к условиям среды обитания



туловище

Голова

ХВОСТ



Две пары
конечностей



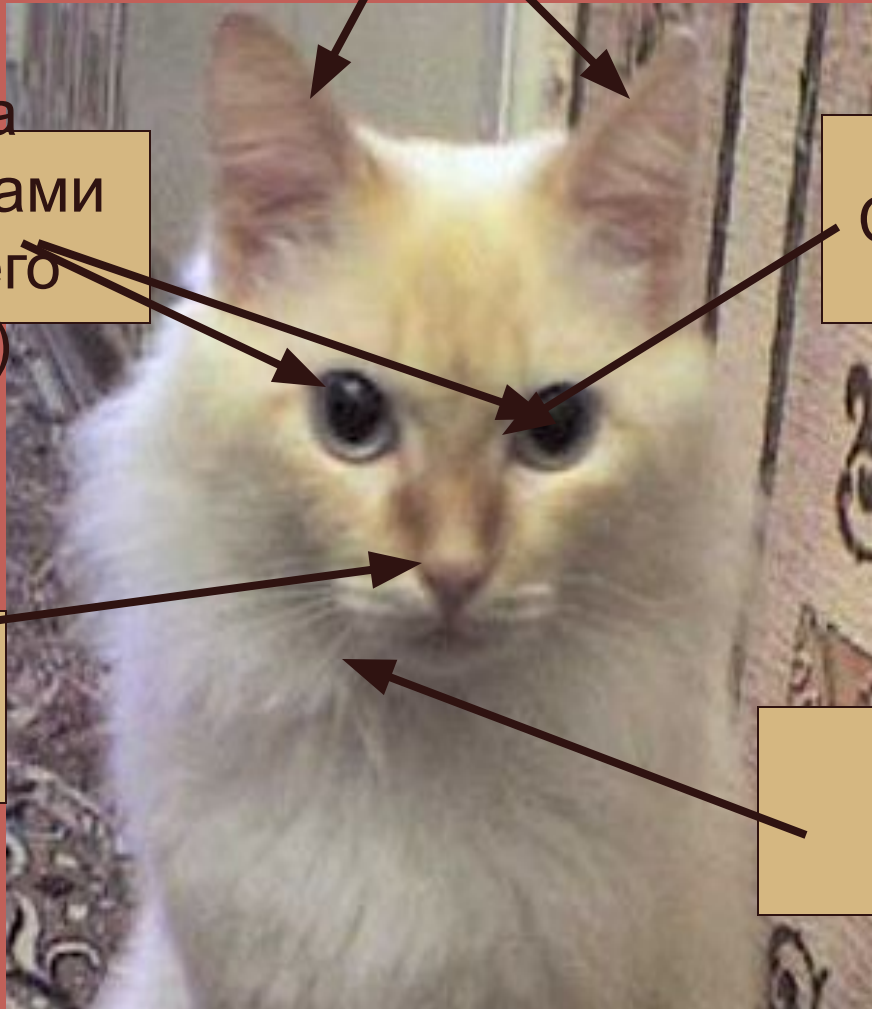
Подвижные ушные раковины

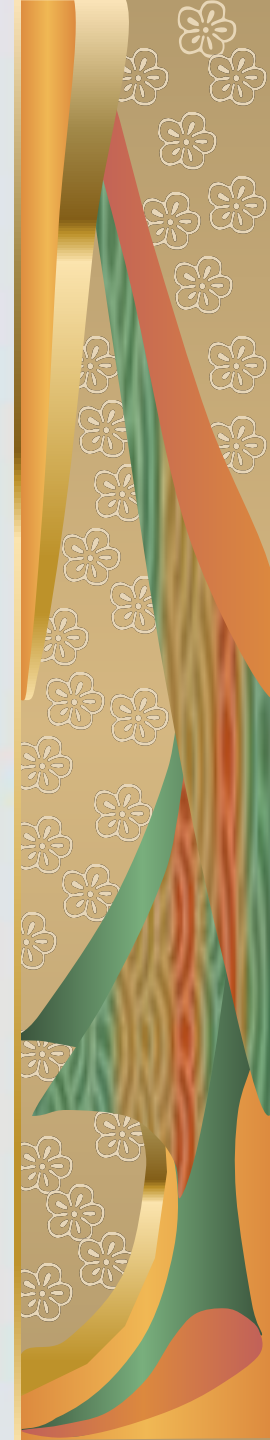
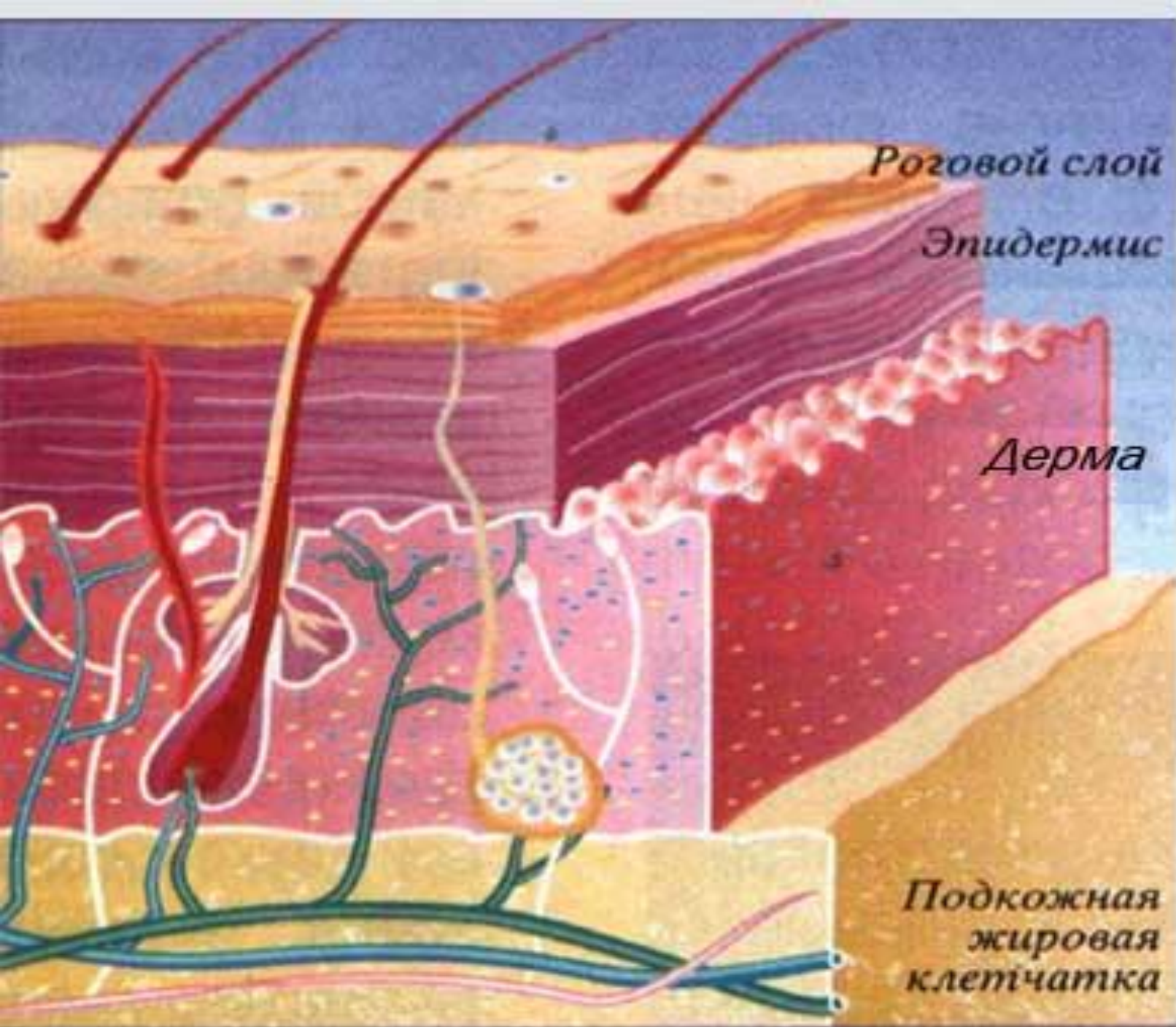
Глаза
(остатками
третьего
века)

Слезные железы

НОС

Вибрисы – органы
осязания (усы)





Это интересно

Шерсть млекопитающих происходит из тех же самых кожных задатков, что и чешуи рептилий. Об их общем происхождении свидетельствуют роговые чешуйки, расположенные на хвосте крыс, мышей, бобров. Это один из признаков, подтверждающих родственные отношения млекопитающих и рептилий.



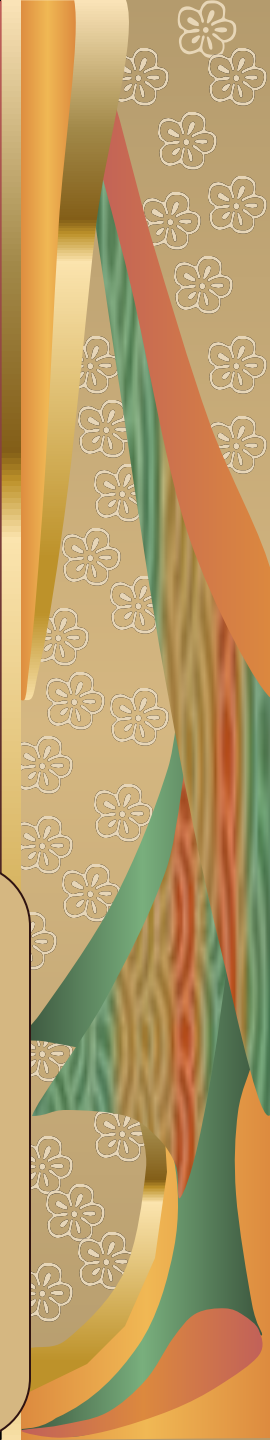
Железы
млекопитающих

потовые

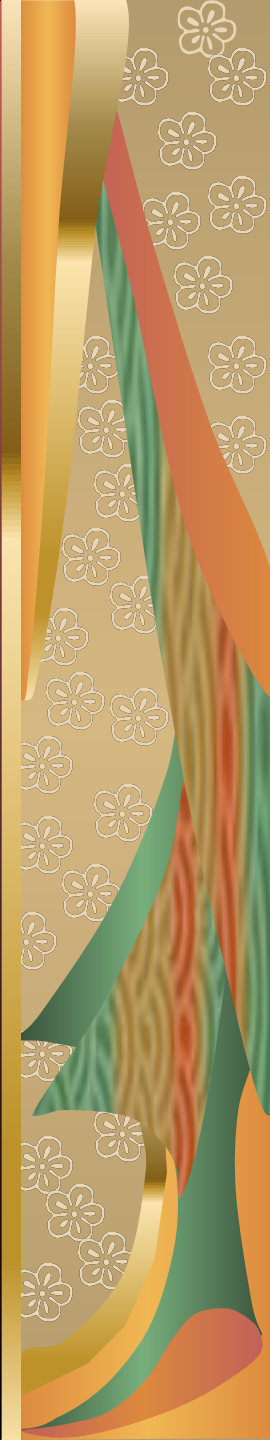
пахучие

сальные

млечные



Среди представителей одной и той же экологической группы млекопитающих (наземной, роющей, водной, летающей) есть виды из разных семейств и отрядов. Однако они обладают сходными адаптивными (приспособительными) чертами к одинаковым условиям обитания.



Экологические группы млекопитающих

Среды обитания млекопитающих

- 1. Почвенная**
- 2. Наземно – воздушная**
- 3. Водная**



Типично наземные млекопитающие

Населяют леса и открытые пространства. Они имеют пропорционально сложенное сильное тело, хорошо развитую мускулистую шею, высокие конечности. Способы передвижения – хотьба, бег, прыгание



















Млекопитающие широко распространены на земном шаре, так как :

1. Теплокровность
2. Быстрый обмен веществ и энергии (четкое разделение артериальной и венозной крови)
3. Внутриутробное развитие
4. Забота о потомстве
5. Быстрое формирование условных рефлексов, т.к. хорошо развит головной мозг



Домашнее задание

Параграф № 51 подготовить сообщение о развитии систем органов у млекопитающих животных по сравнению с пресмыкающимися и птицами

