

# Общая характеристика, внешнее строение

Разработал:

Учитель биологии

МОУ «Первомайская СОШ»

Истринского района, МО

Лесонен Петр Петрович

# ЗЕМНОВОДНЫХ

**Земноводные, или амфибии, - первая, немногочисленная группа примитивных наземных позвоночных животных, сохранивших есную связь с водной средой.**



- амфибии
  - бесхвостые
  - хвостатые
  - безногие





**Лягушки живут почти по всей территории нашей страны. Живут они в сырых местах: в болотах, влажных лесах, на лугах, по берегам пресноводных водоемов или в**

# ВНЕШНЕЕ СТРОЕНИЕ ЛЯГУШКИ

- Тело лягушки можно разделить на голову, туловище и конечности (передние и задние).
- Голова соединяется с туловищем подвижно.
- Передняя конечность – плечо, предплечье, кисть с 4 пальцами.
- Задняя конечность – бедро, голень, стопа с 5 пальцами и плавательной перепонкой между ними.
- Покровы тела лягушки постоянно увлажнены, т.к. кожа играет важную роль в дыхании.



# ВНЕШНЕЕ СТРОЕНИЕ ЛЯГУШКИ



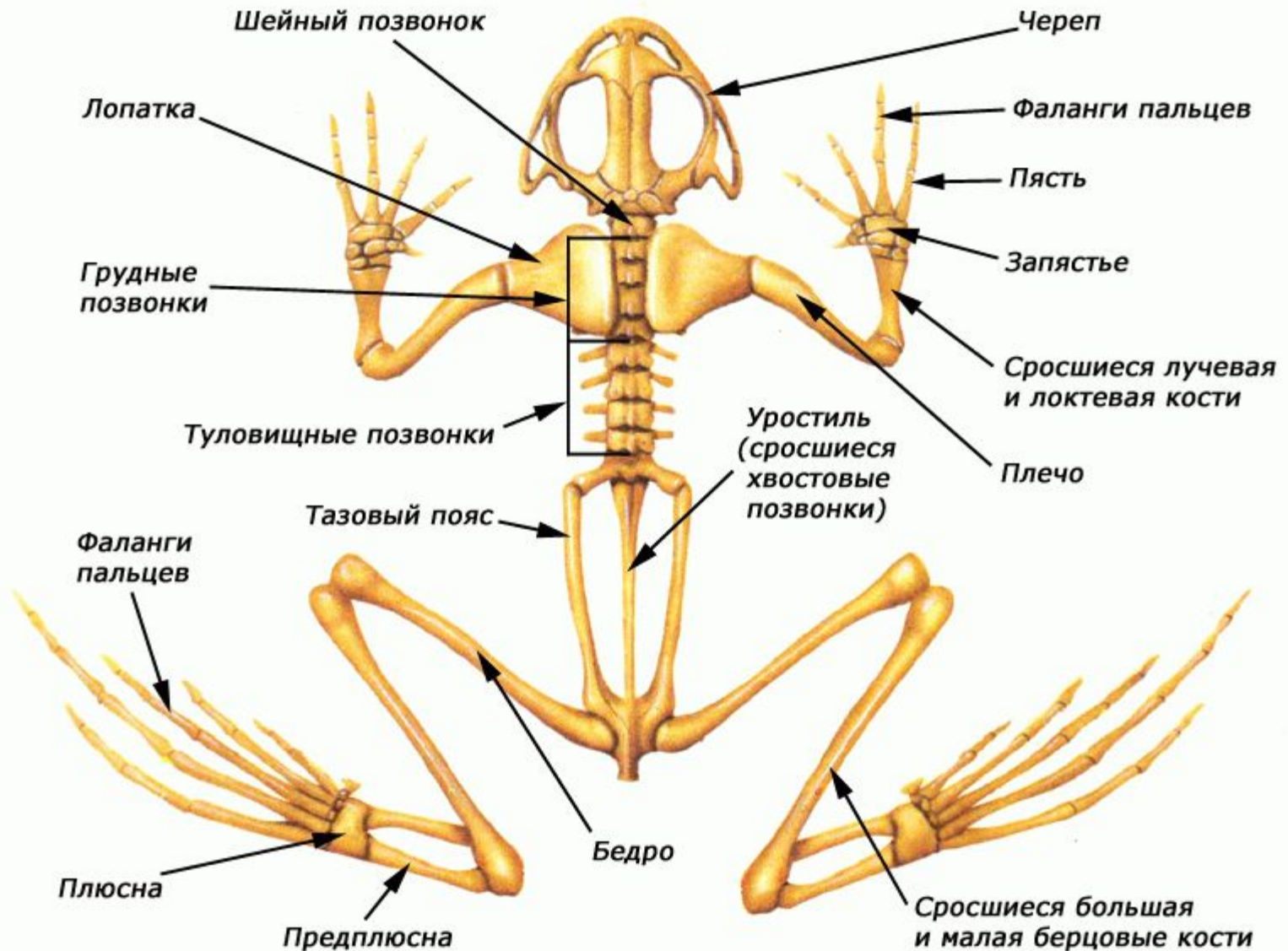
На голове лягушки  
расположены глаза, ноздри  
и рот

# Взрослые лягушки – хищники.

се



# Скелет лягушки





# Ответьте на вопросы



- 1. В каких местах живут травяные лягушки?**
- 2. В какое время суток они чаще встречаются?**
- 3. В какое время года лягушки активны?**
- 4. Где зимуют травяные лягушки?**
- 5. От каких факторов среды зависит активность лягушек?**
- 6. Какие особенности внешнего строения лягушки связаны с жизнью в воде?**
- 7. Как приспособленность к жизни на суше выражается во внешнем строении лягушки?**
- 8. Почему на коже лягушек не живут микроорганизмы?**
- 9. Какое значение в жизни лягушки имеет слизь, покрывающая ее кожу?**
- 10. Какую роль играют передние и задние ноги лягушки при передвижении на суше и в воде?**
- 11. Чем отличаются передние и задние конечности лягушки от парных плавников рыбы?**
- 12. Какие органы чувств помогают лягушке ориентироваться в окружающей среде?**
- 13. Почему лягушка не может жить в сухих местах?**
- 14. Почему мышцы задних конечностей лягушки развиты значительно лучше, чем мышцы передних конечностей?**

# Заполните таблицу



<b>Отдел</b>	<b>Название костей</b>	<b>Значение отдела</b>
<b>Череп</b>		
<b>Позвоночник</b>		
<b>Плечевой пояс</b>		
<b>Скелет передних конечностей</b>		
<b>Пояс задних конечностей</b>		
<b>Скелет задних конечностей</b>		