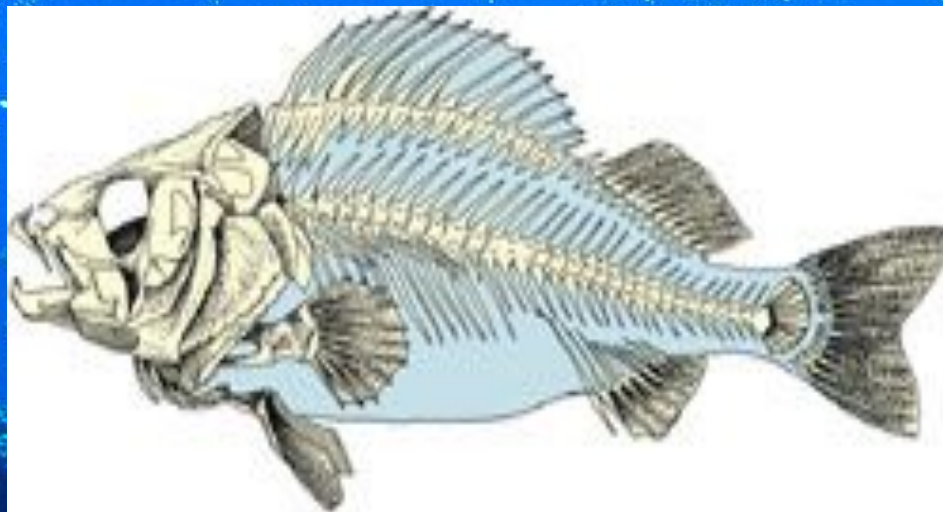


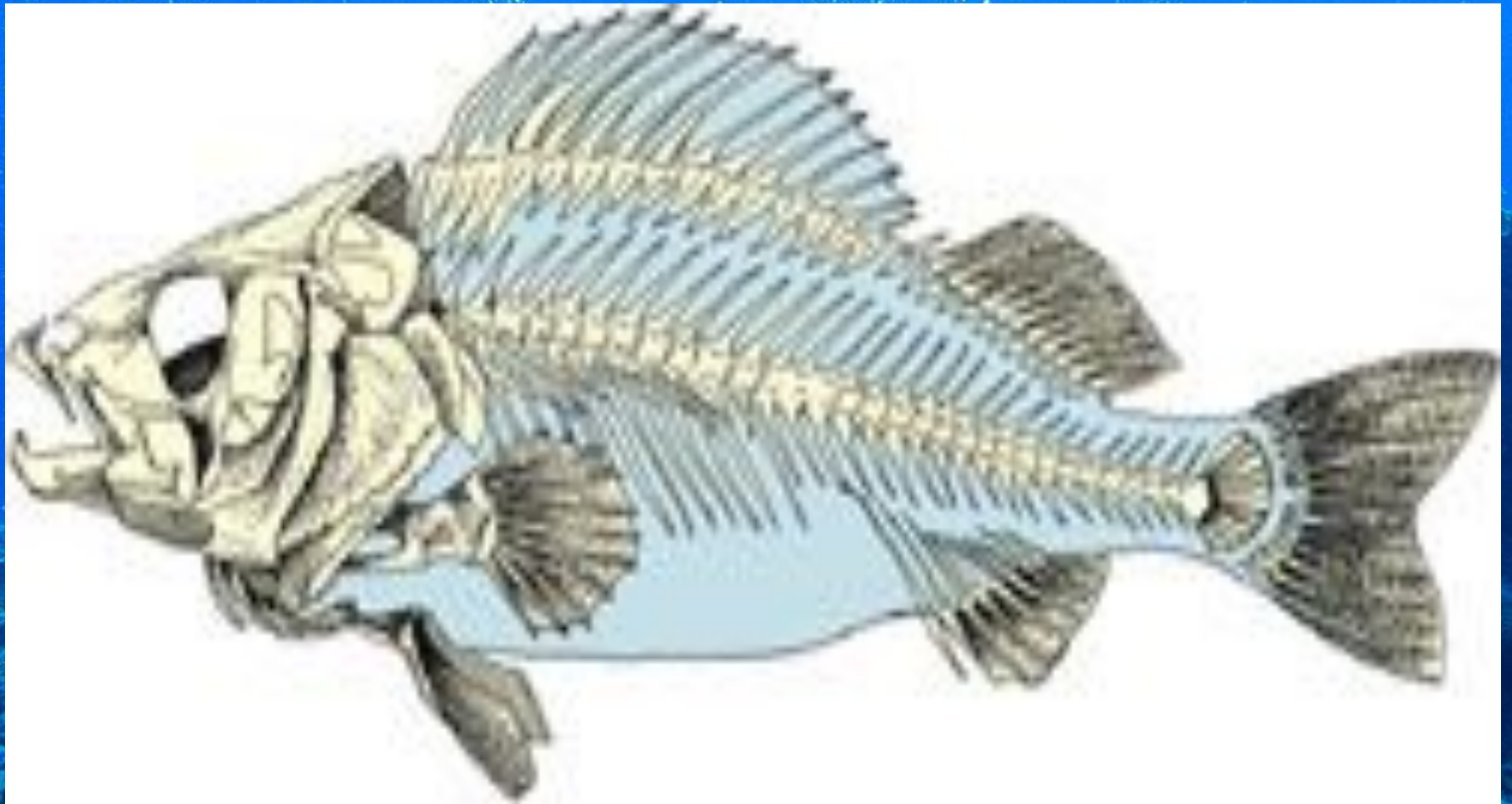
Внутреннее строение, размножение и развитие рыб



Спорте, заблуждайтесь, ошибайтесь,
но, ради бога, размышляйте,
и хотя криво, да сами.

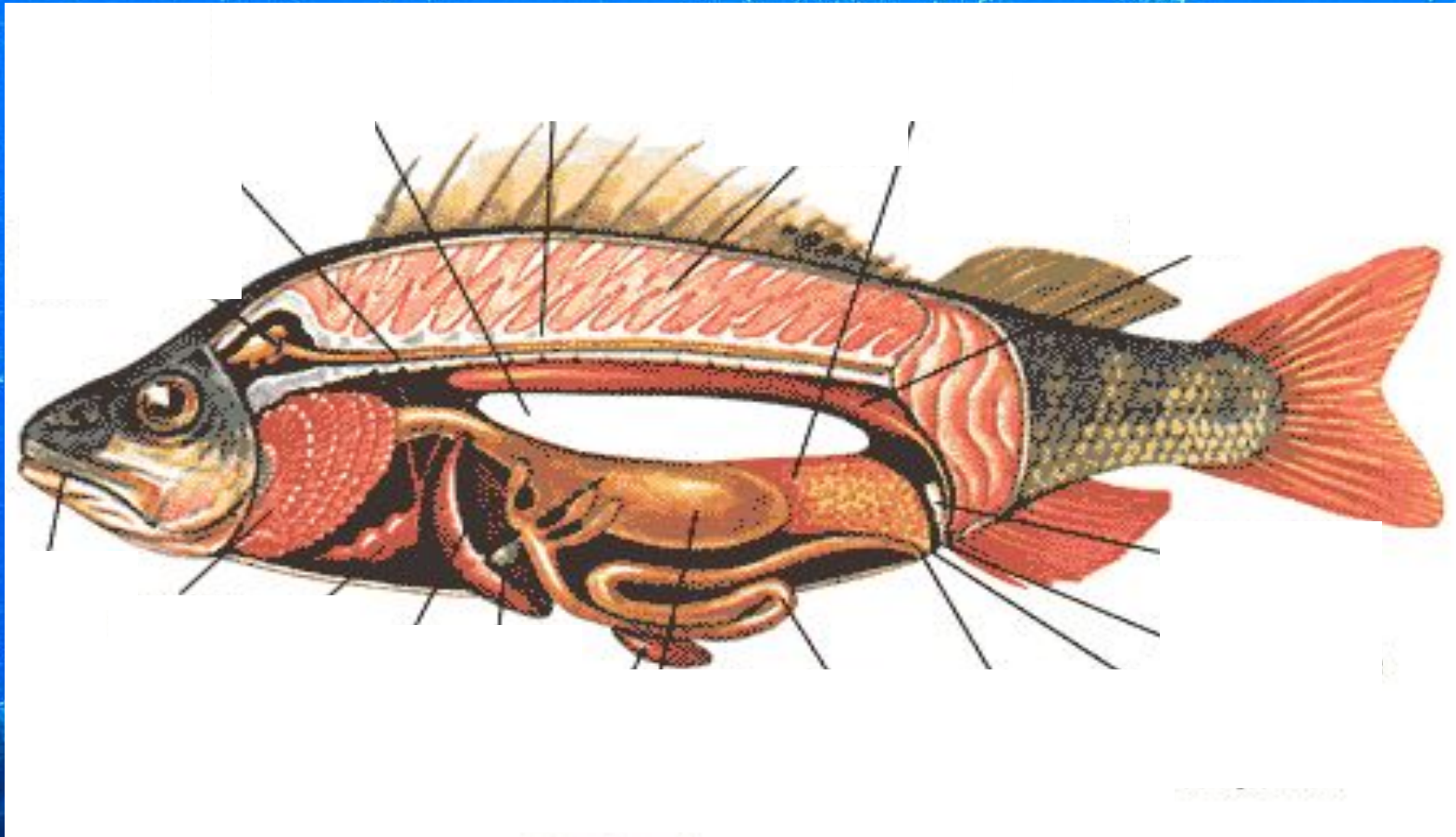
Готхальд Лессинг

Костный скелет рыбы



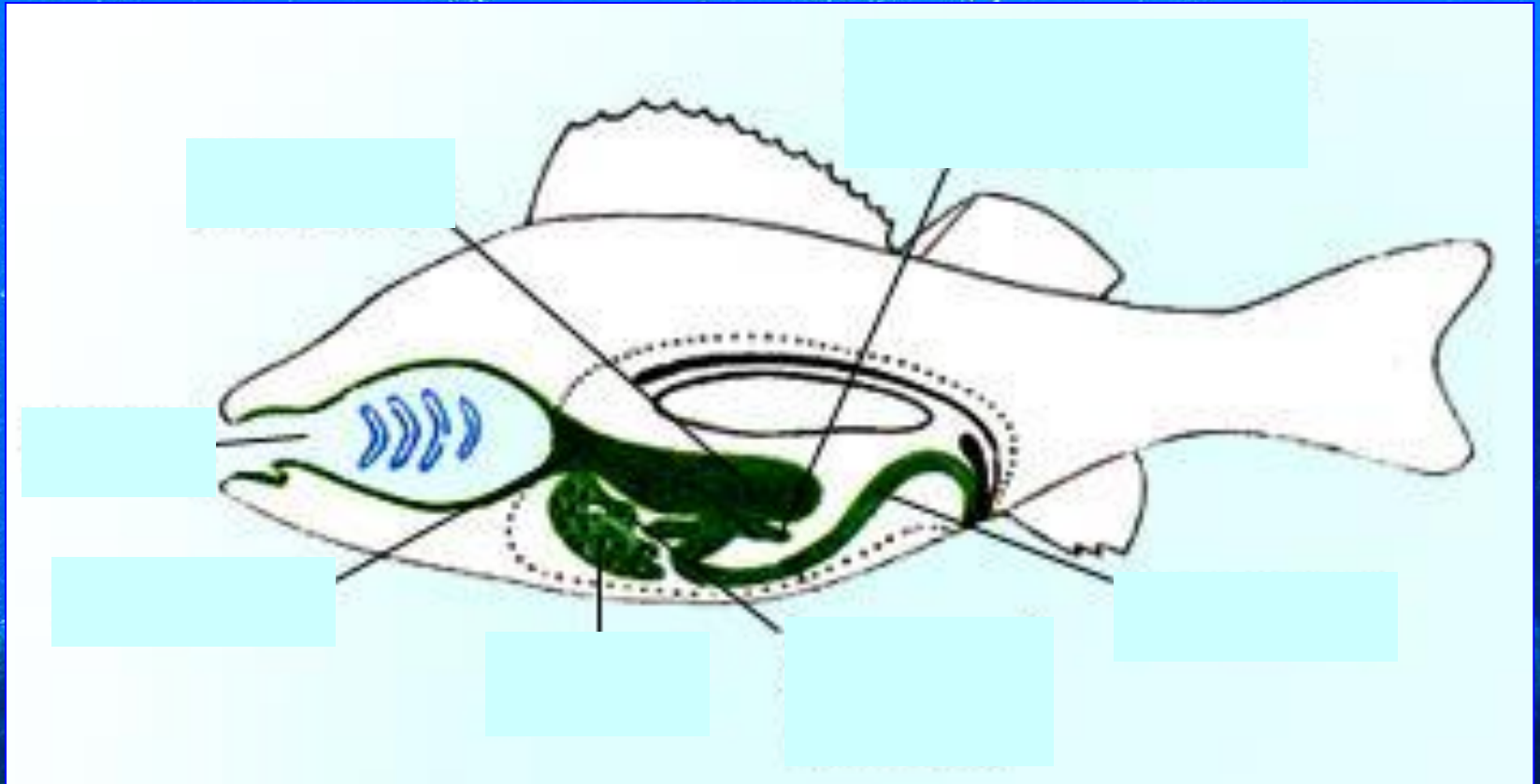
Основа костного скелета – позвоночник и череп

Внутреннее строение



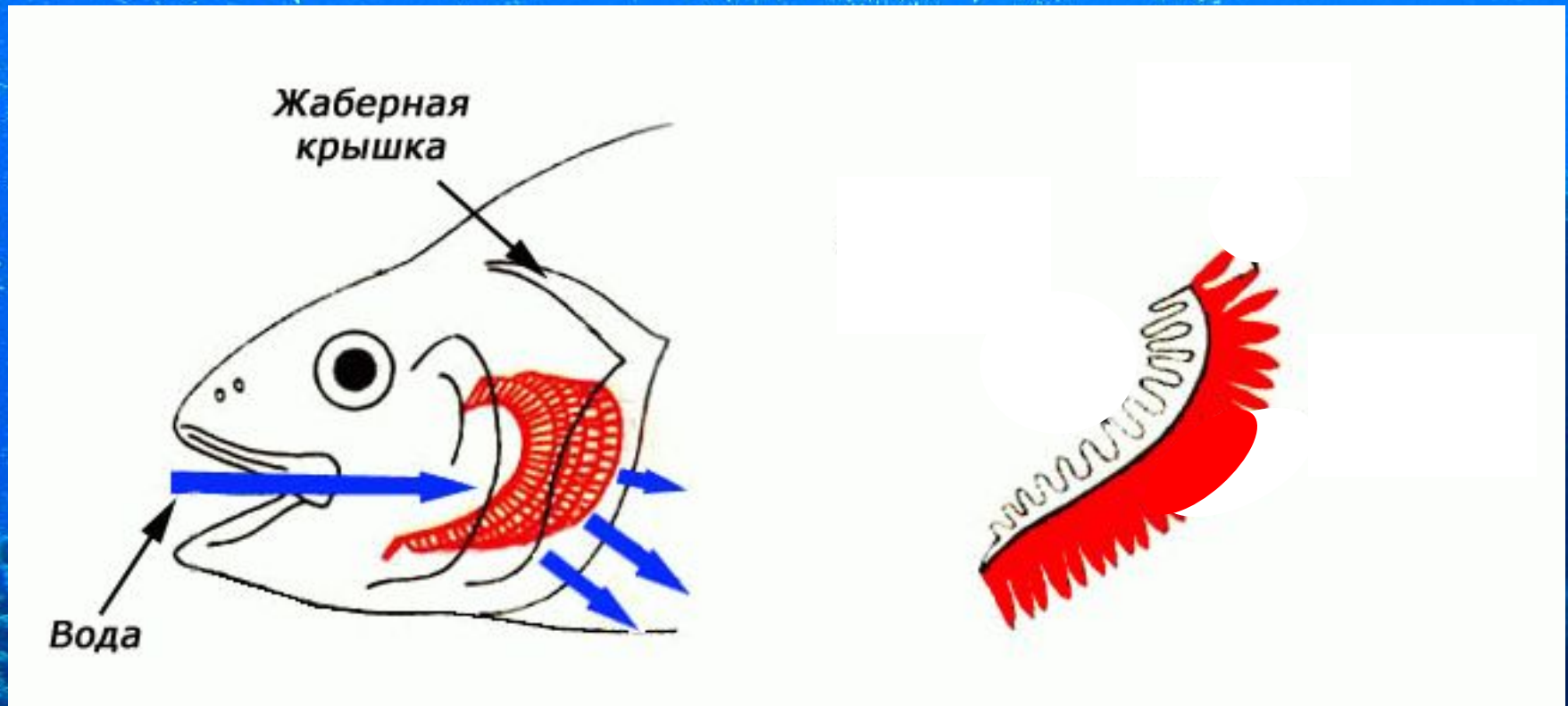
В полости тела рыб лежат органы пищеварения: пищевод, желудок, кишечник и печень, а также плавательный пузырь, сердце, парные почки и половые железы.

Пищеварительная система



На челюстях рыбы расположены
мелкие или крупные зубы

Дыхательная система



Органы дыхания рыб - жабры

Кровеносная система

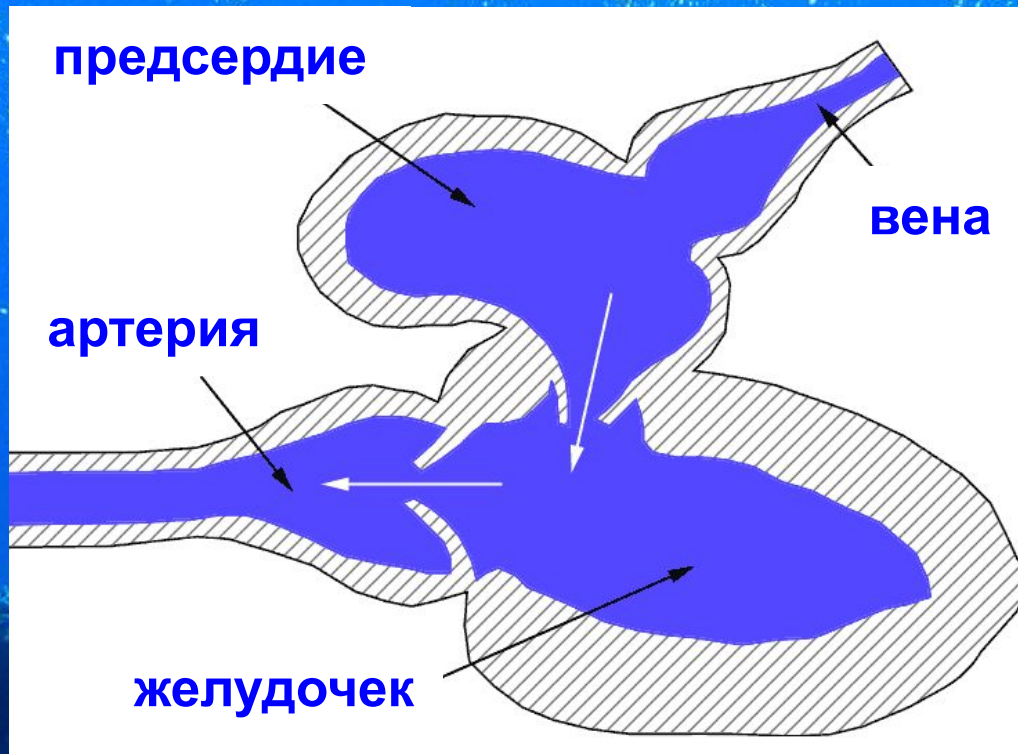
сердце

сосуды



У рыб только один круг кровообращения.
Система замкнутая.

Строение сердца



Сердце рыб состоит: из одного предсердия и одного желудочка.
В сердце всегда венозная кровь.

Кровеносные сосуды

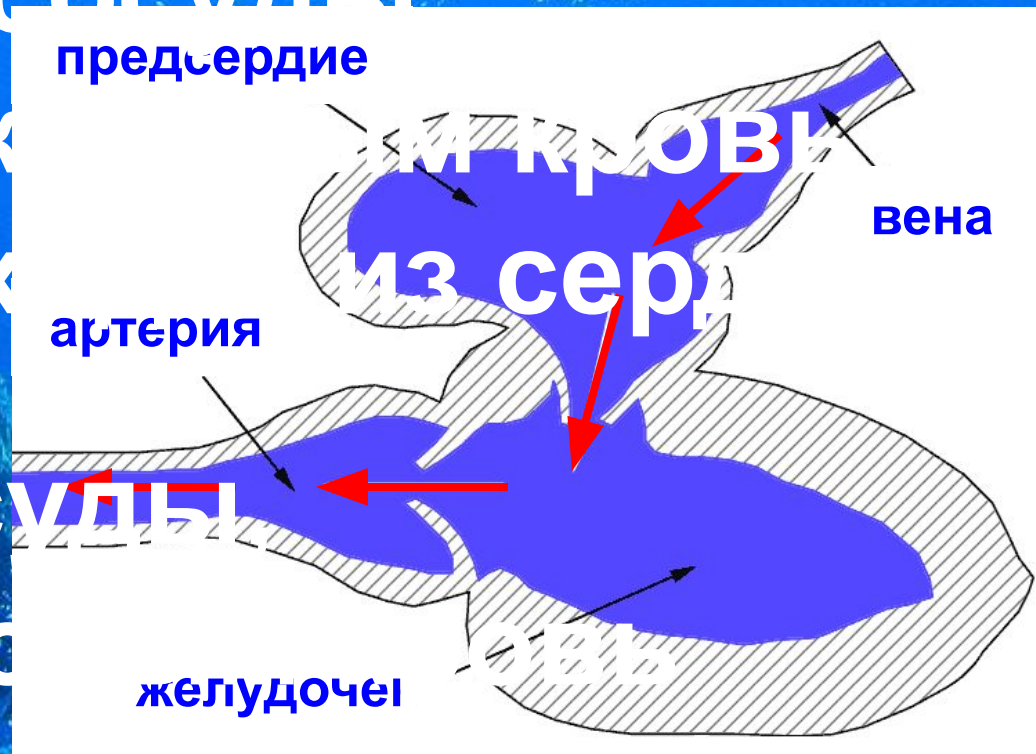
Артерии-это сосуды

по которым
кровь
выс

Вены-это сосуды

по кото

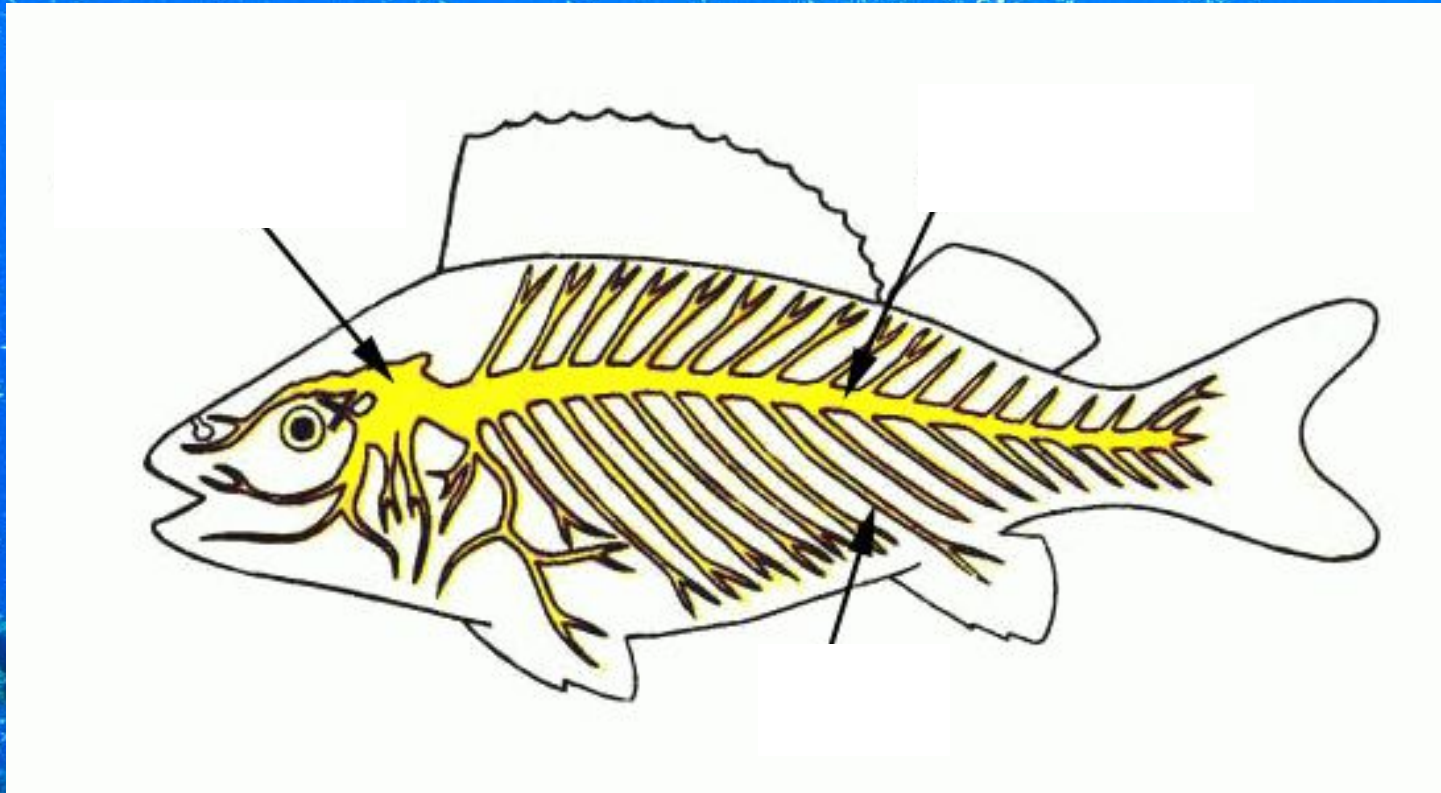
возвращается в сердце



ФИЗКУЛЬТМИНУТКА

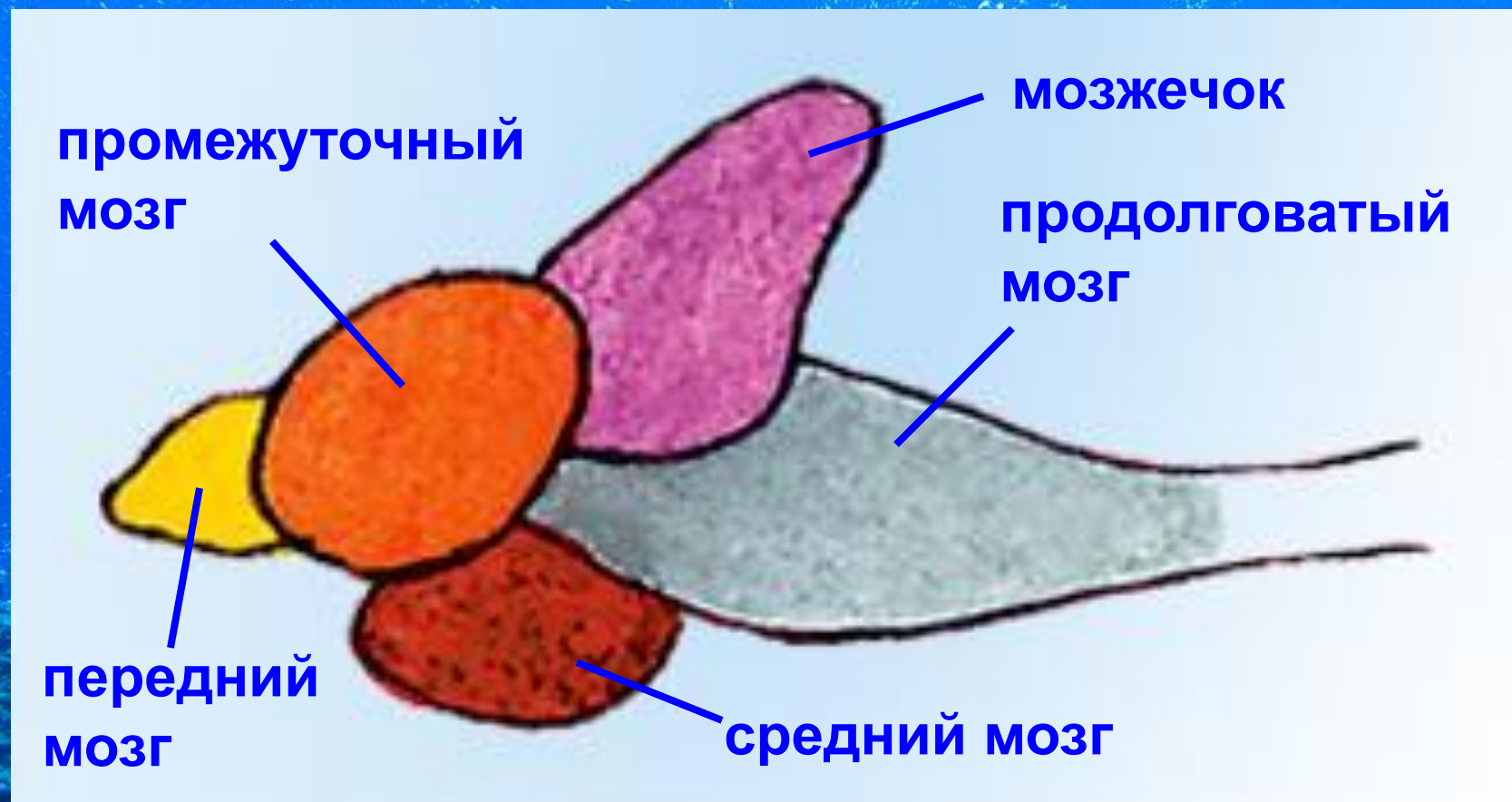


Нервная система



**Нервная система состоит:
из головного и спинного мозга и отходящих нервов**

Головной мозг



Размножение рыб

- Рыбы – раздельнополые.
- Самки выметывают икринки, самцы – молоки, содержащие сперматозоиды.
- Оплодотворение у большинства костных рыб наружное.

Личинки рыб



Развитие рыб



Отвeты тeстa:

1 – Б

2 – В

3 – А

4 – А

5 – В

Критерии оценки:

Все ответы верны – «5»

4 правильных ответа – «4»

3 правильных ответа – «3»

2 правильных ответа – «2»

Домашнее задание § 32,33

Спорте, заблуждайтесь, ошибайтесь,
но, ради бога, размышляйте,
и хотя криво, да сами.

Готхальд Лессинг