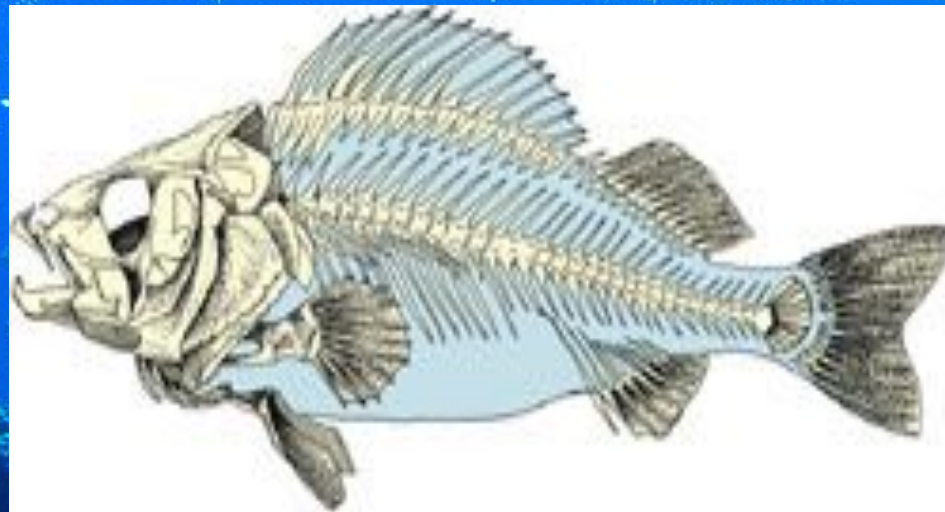


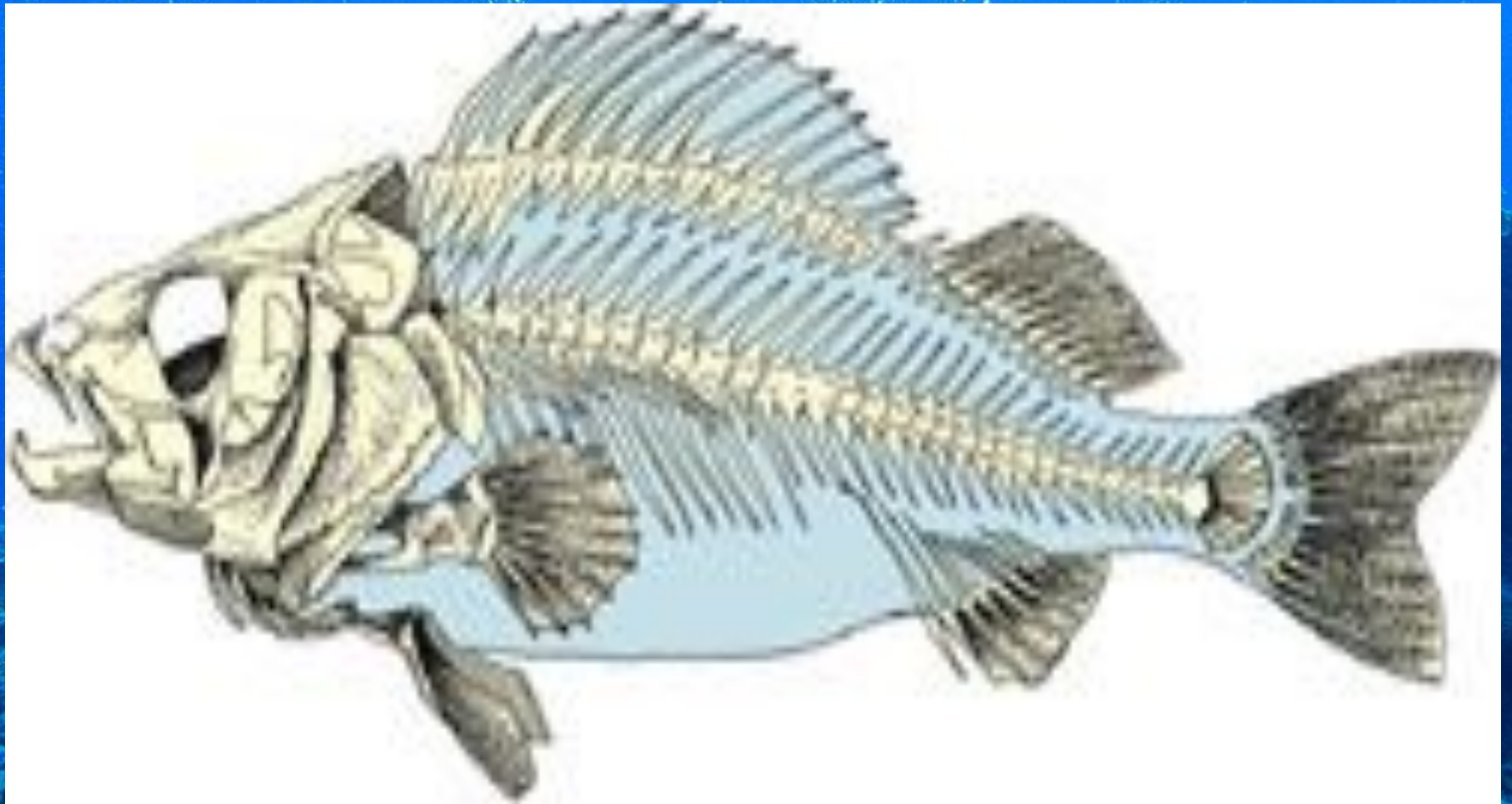
# Внутреннее строение, размножение и развитие рыб



Спорте, заблуждайтесь, ошибайтесь,  
но, ради бога, размышляйте,  
и хотя криво, да сами.

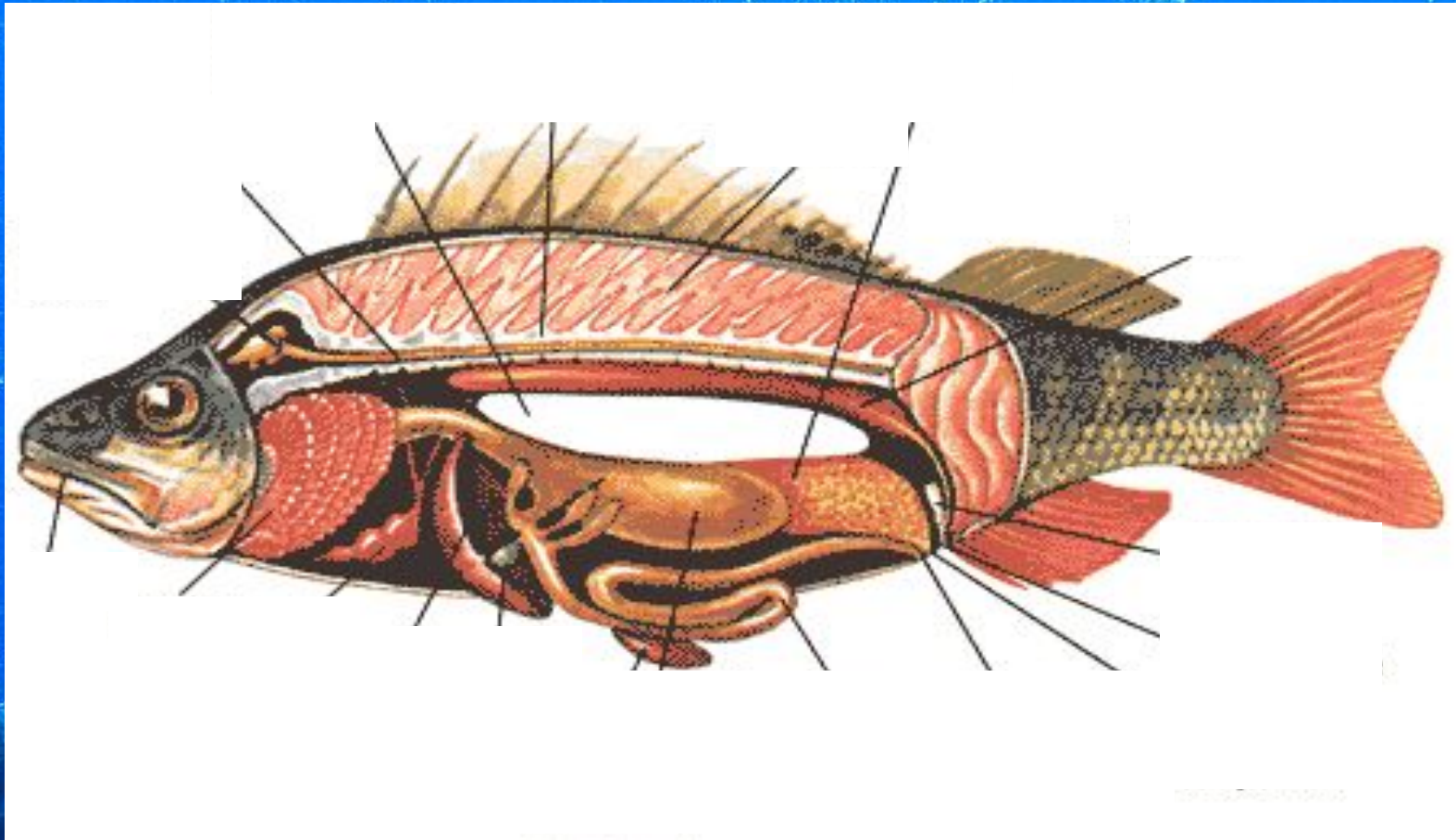
Готхальд Лессинг

# Костный скелет рыбы



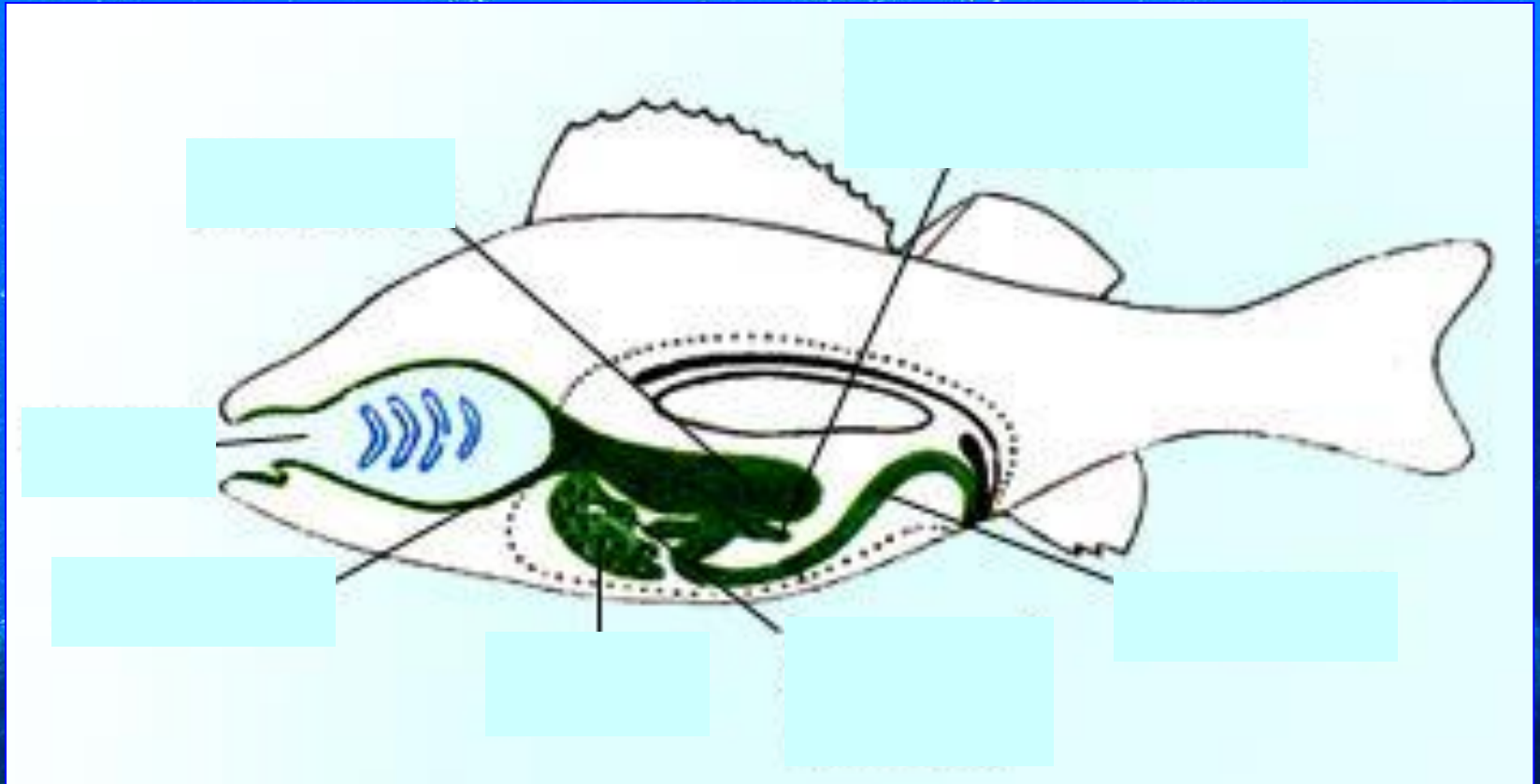
**Основа костного скелета – позвоночник и череп**

# Внутреннее строение



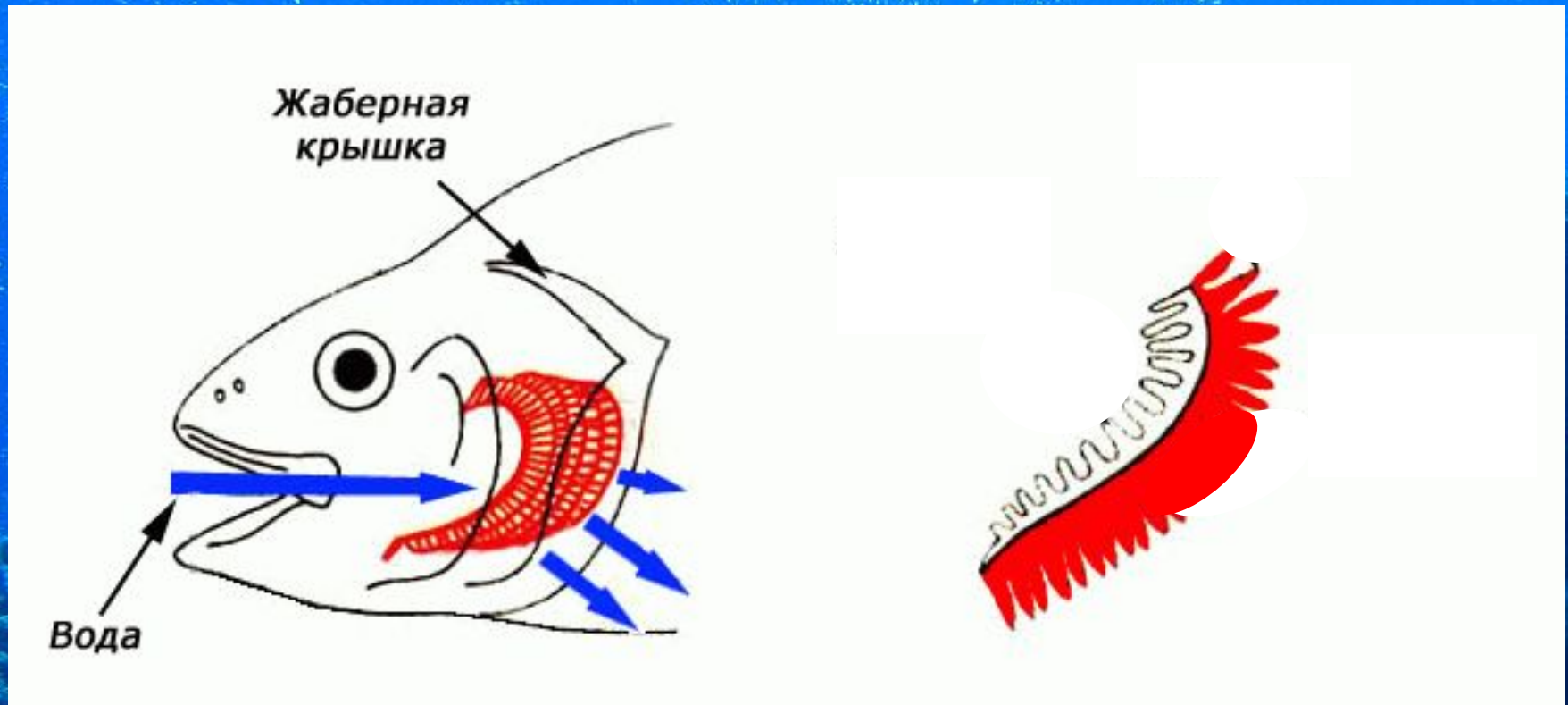
В полости тела рыб лежат органы пищеварения: пищевод, желудок, кишечник и печень, а также плавательный пузырь, сердце, парные почки и половые железы.

# Пищеварительная система



На челюстях рыбы расположены  
мелкие или крупные зубы

# Дыхательная система



Органы дыхания рыб - жабры

# Кровеносная система

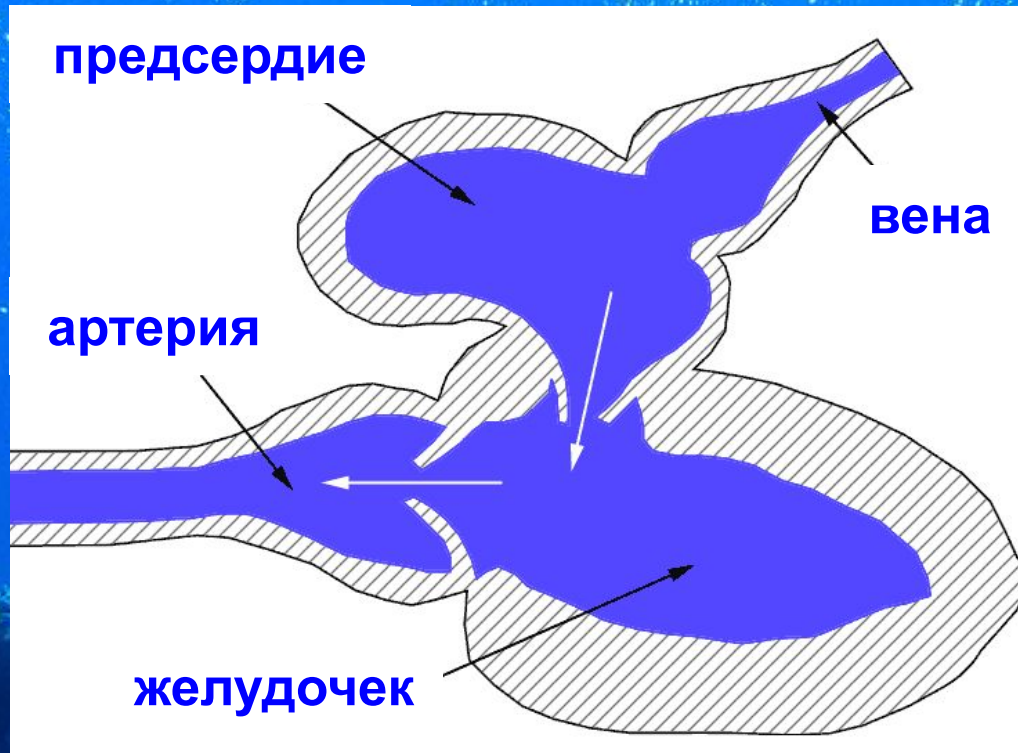
сердце

сосуды



У рыб только один круг кровообращения.  
Система замкнутая.

# Строение сердца



Сердце рыб состоит: из одного предсердия и одного желудочка.  
В сердце всегда венозная кровь.

# Кровеносные сосуды

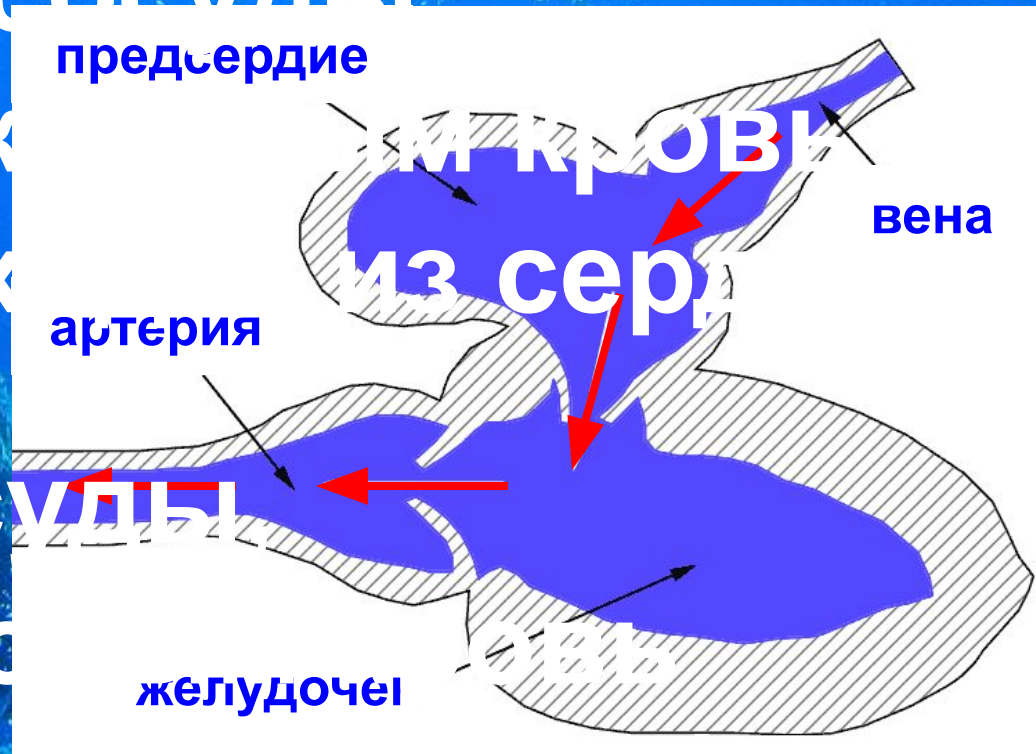
Артерии-это сосуды

по которым  
кровь  
выс

Вены-это сосуды

по кото

возвращается в сердце

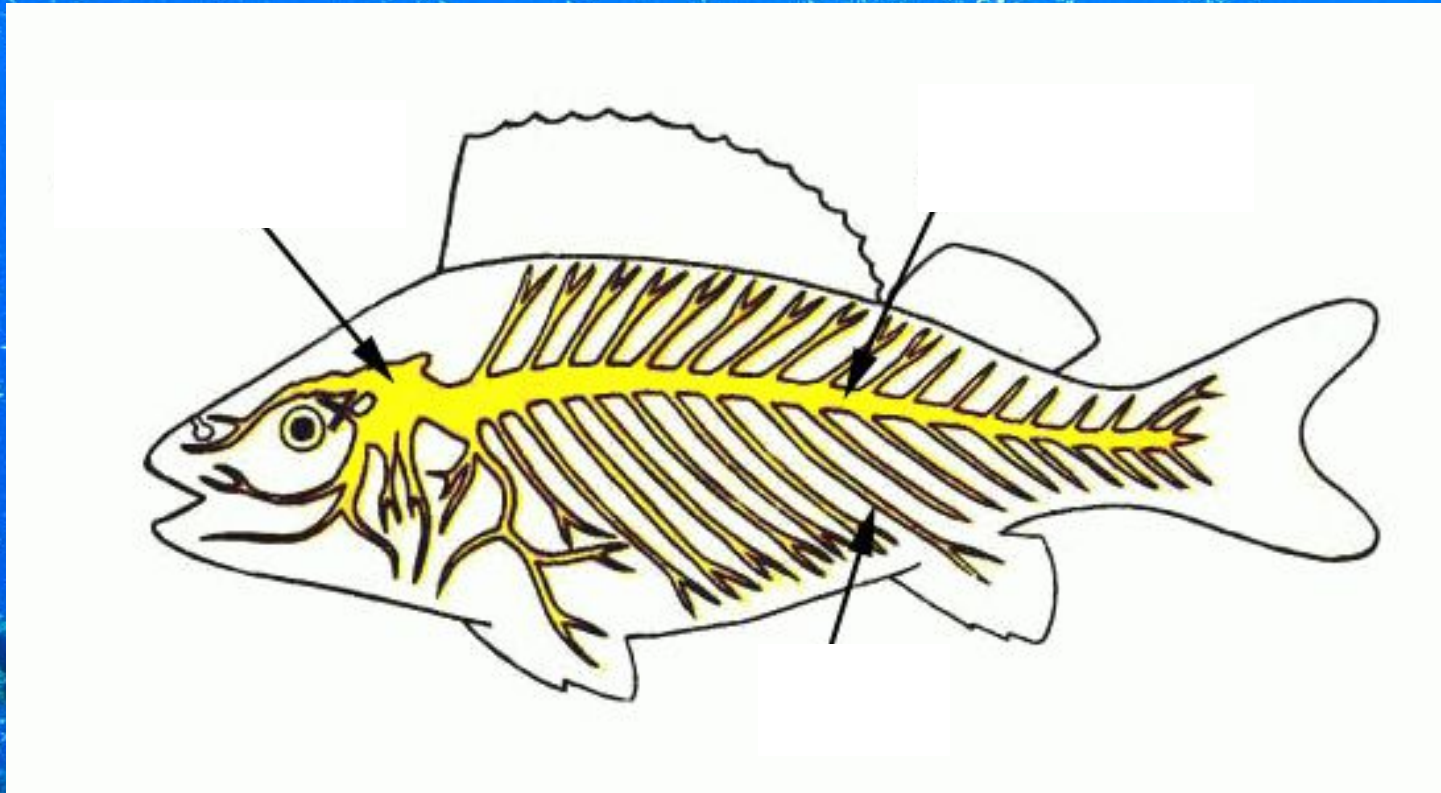




# ФИЗКУЛЬТМИНУТКА

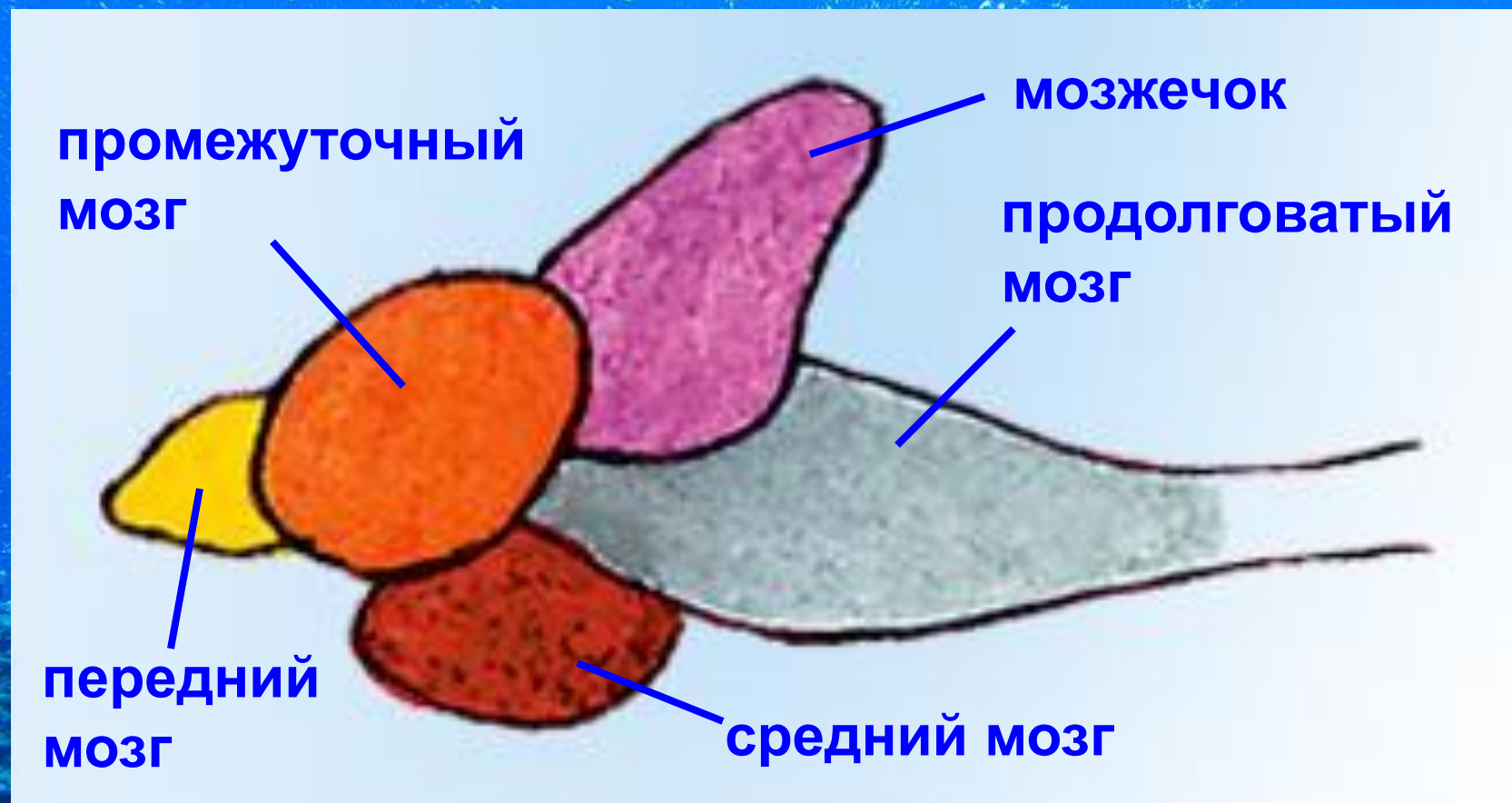


# Нервная система



**Нервная система состоит:  
из головного и спинного мозга и отходящих нервов**

# Головной мозг



# Размножение рыб

- Рыбы – раздельнополые.
- Самки выметывают икринки, самцы – молоки, содержащие сперматозоиды.
- Оплодотворение у большинства костных рыб наружное.

# Личинки рыб



# Развитие рыб



# Ответы теста:

1 – Б

2 – В

3 – А

4 – А

5 – В

# Критерии оценки:

Все ответы верны – «5»

4 правильных ответа – «4»

3 правильных ответа – «3»

2 правильных ответа – «2»



# Домашнее задание § 32,33

Спорте, заблуждайтесь, ошибайтесь,  
но, ради бога, размышляйте,  
и хотя криво, да сами.

Готхальд Лессинг