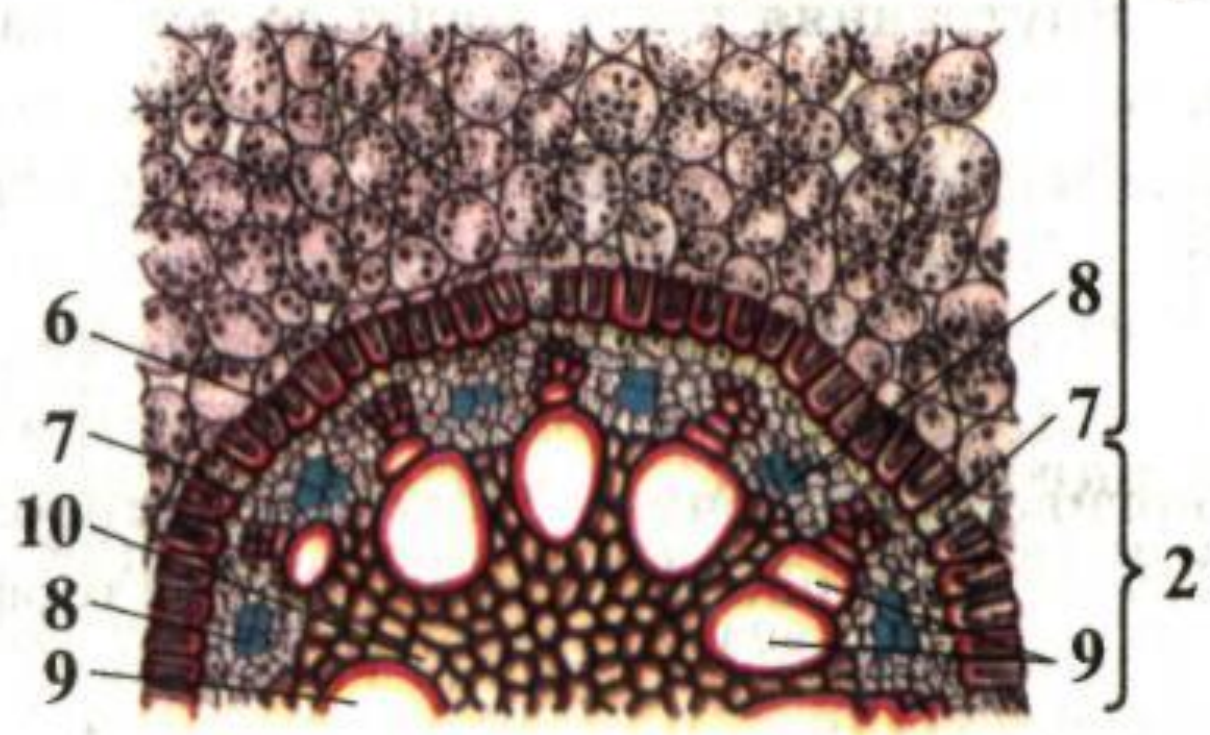
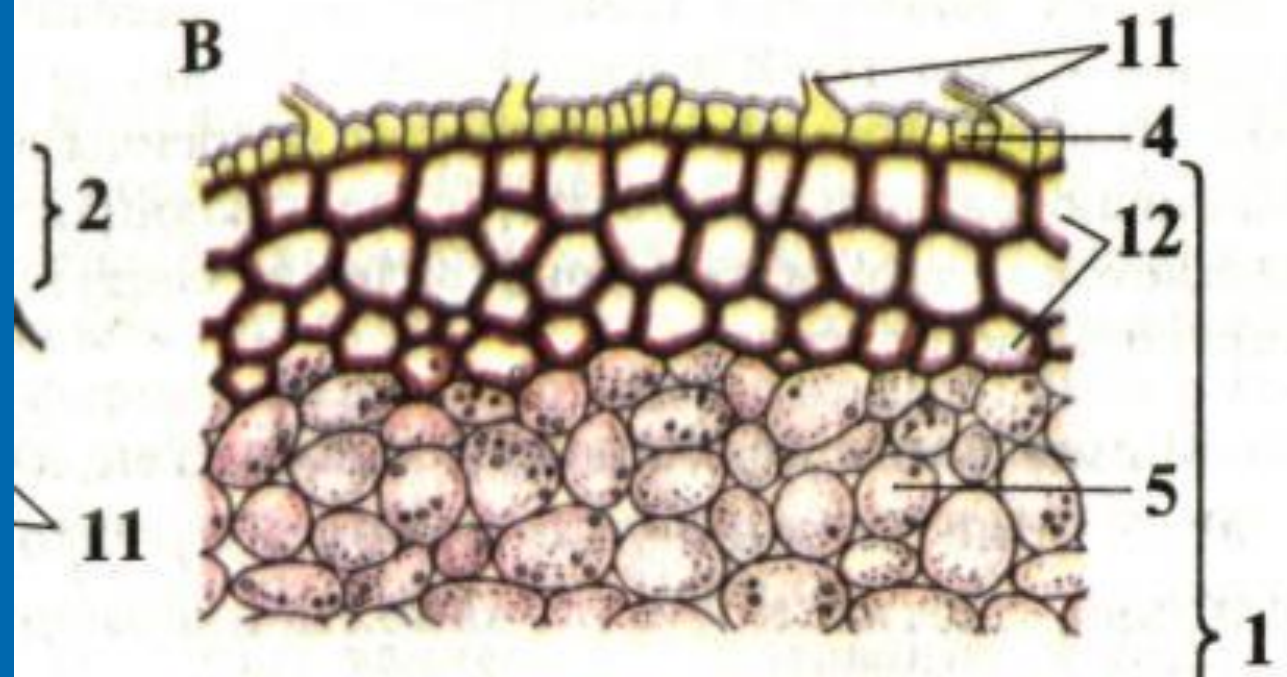


***Внутреннее
строение
корня***





Эпиблема

*Всасывание
воды*



Кора
Запасание
веществ



Осевой цилиндр

СИТОВИДНЫЕ

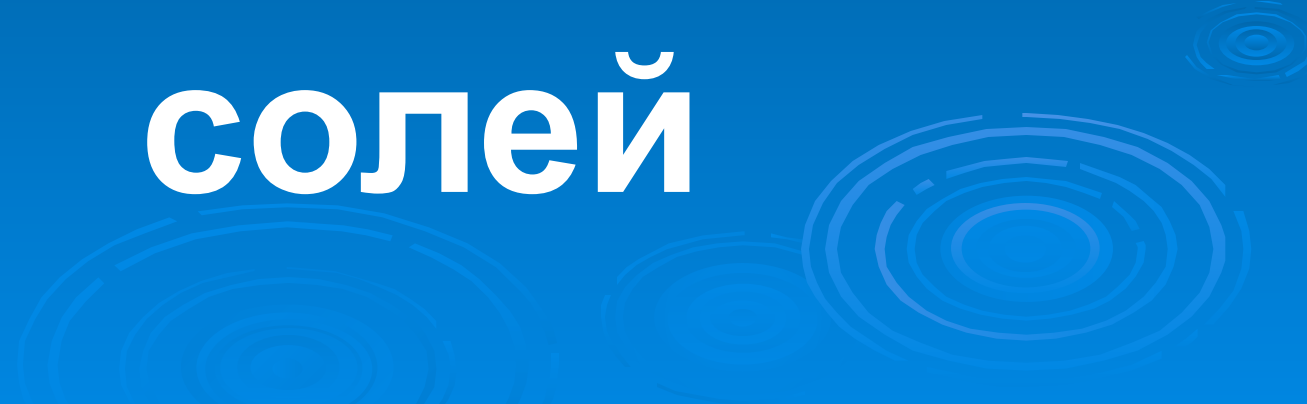
трубки –

проведение

органических

веществ

Сосуды –
проведение
воды и
минеральных
солей

The background features several faint, concentric circular patterns in a lighter shade of blue, resembling ripples in water, positioned in the lower right and bottom center areas.

Камбий –
рост корня в
толщину



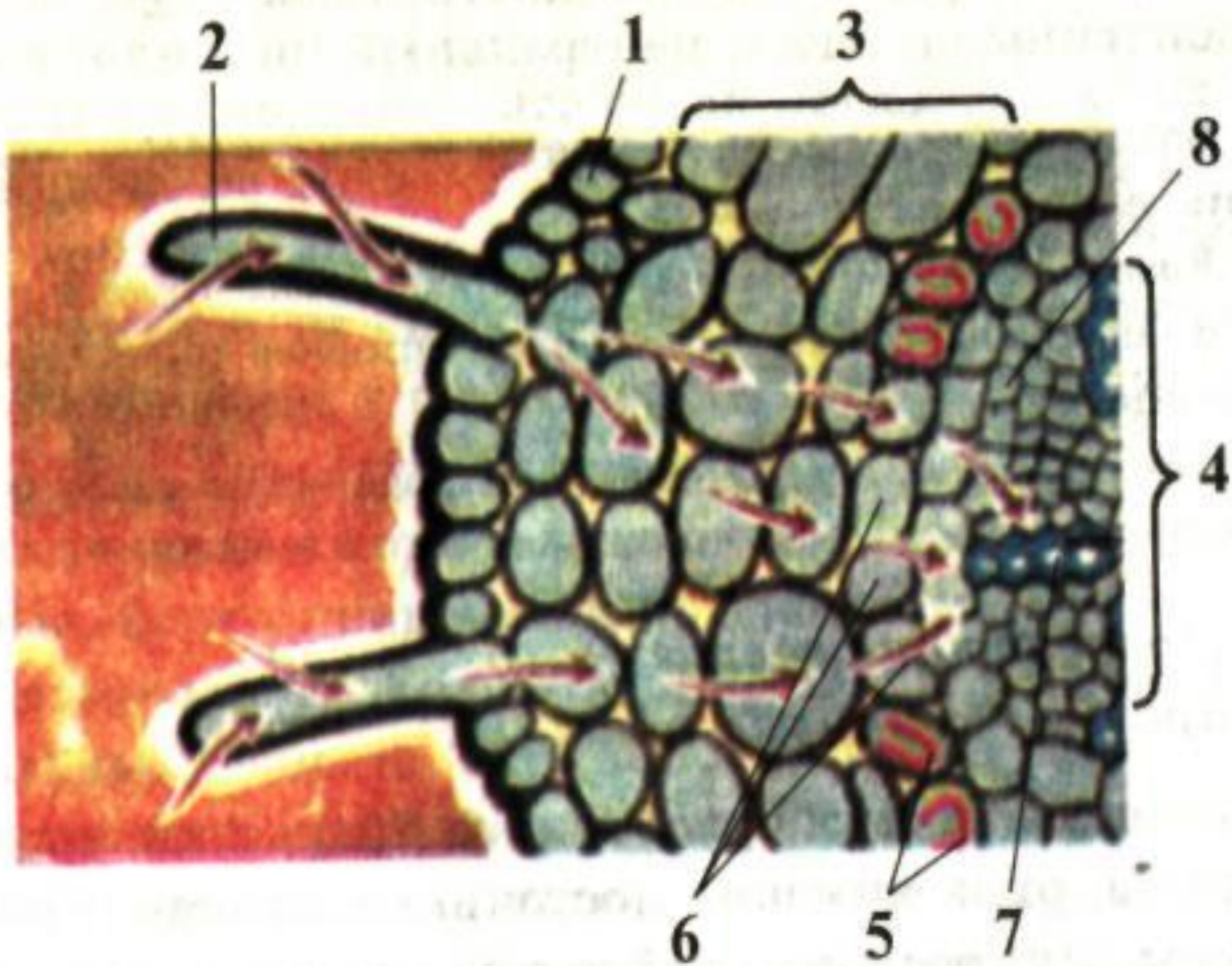
Волокна - *опора*



Запасаяущая

ткань

**Запасание
веществ**



**Типы
корневых
систем.
Видоизменен
-ные корни**



**Видо-
измене-
ние**

**Стро-
ение**

**Расте-
ние**

*Запаса-
ющие
-корне-
плоды*

*Глав-
ный
корень и
стебель*

*Морковь
репа,
редис*



A



*Запаса-
ющие
- корне-
клубни*

*Боко-
вые и
прида-
точ-
ные*

*Геор-
гин,
батат,
фиалка*

a



b



*Возду-
шные*

*Прида
-точ-
ные*

*Эпи-
фиты
(орхи-
дея)*











ФЕНОМЕН



*Ходу-
льные
(опор-
ные)*

*При-
даточные
(на
ство-
лах)*

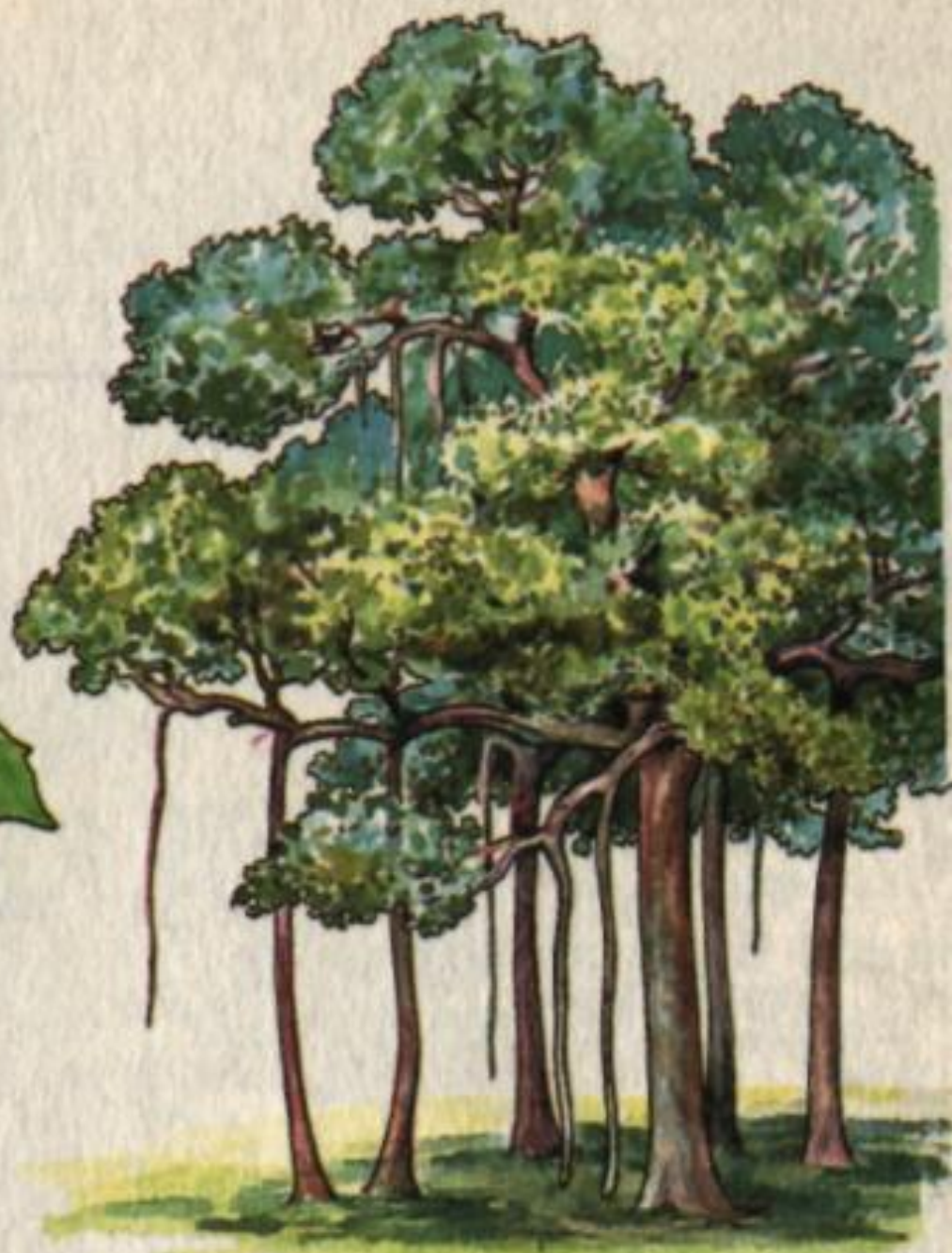
*Куку-
руза,
паль-
мы,
бань-
ян*







Воздушные корни орхидеи

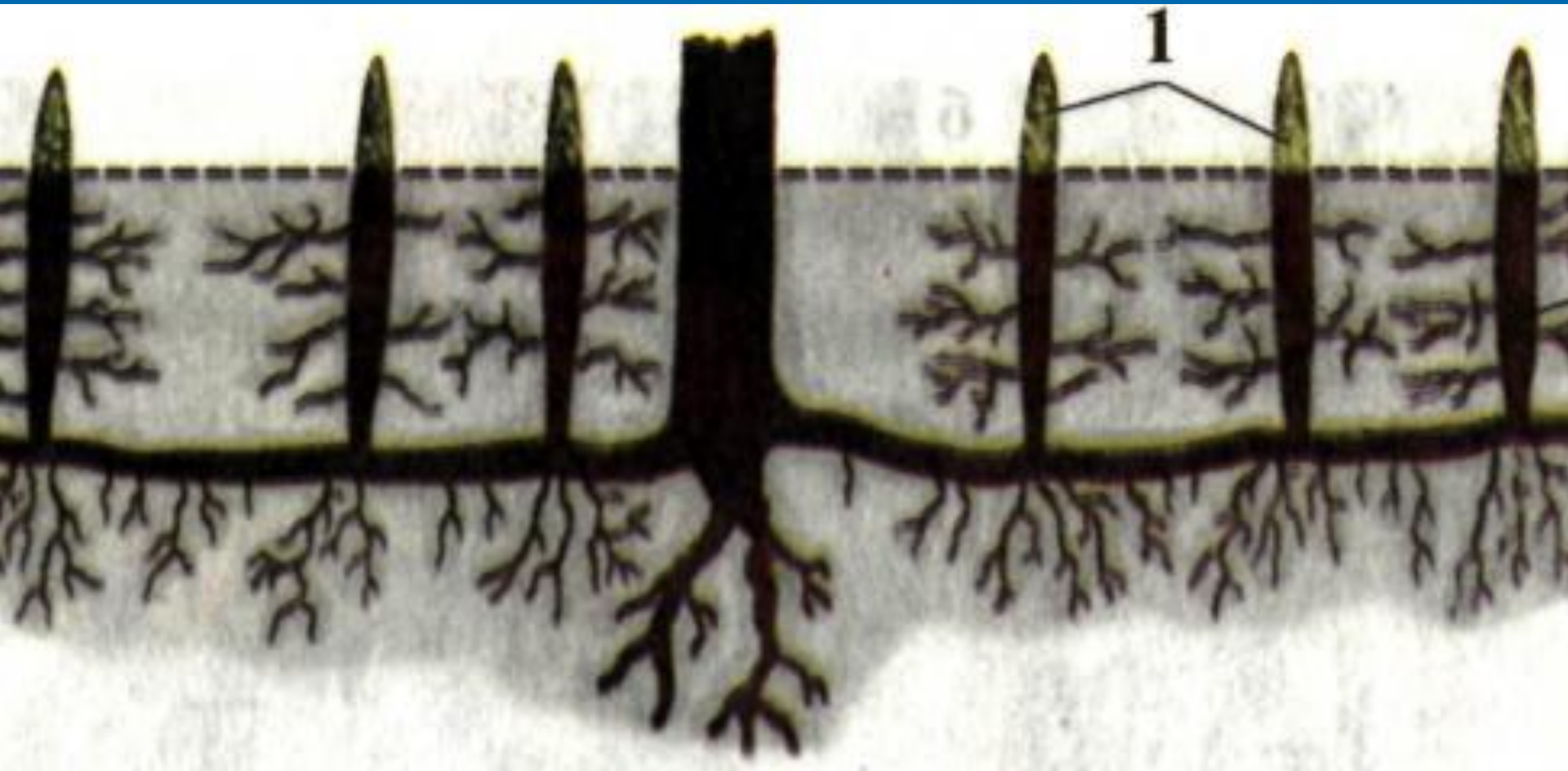


Придаточные корни баньяна

*Дыха-
тель-
ные*

*Боко-
вые
(рас-
тут
вверх)*

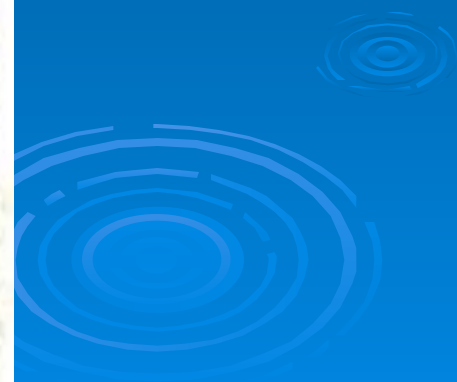
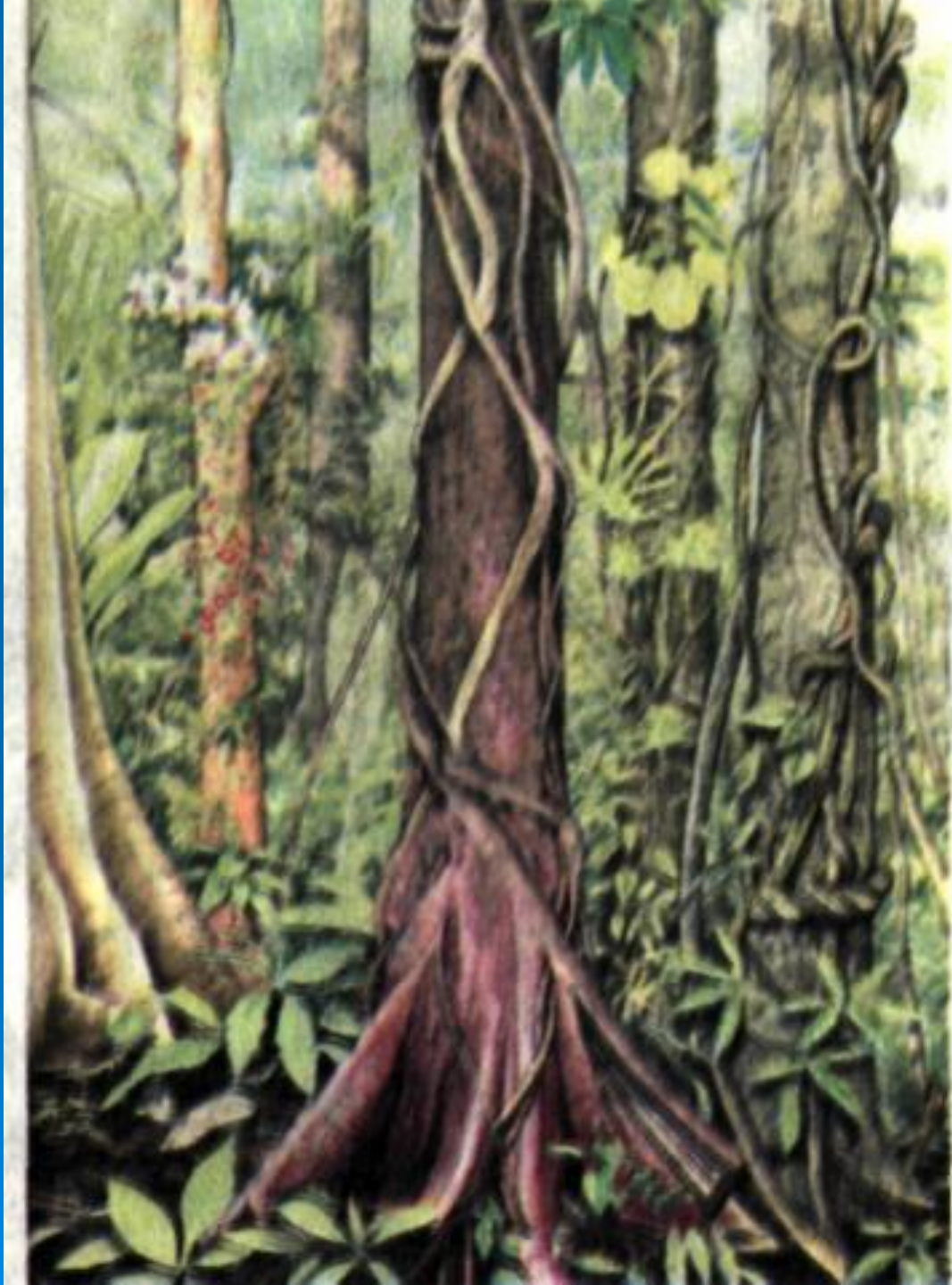
*Ива,
ави-
ценна*



*Доско-
вид-
ные*

*Боко-
вые
(рас-
тут
вверх)*

*Тополь
вяз,
бук*



*Корни
-при-
цепки*

*При-
даточные*

Плющ

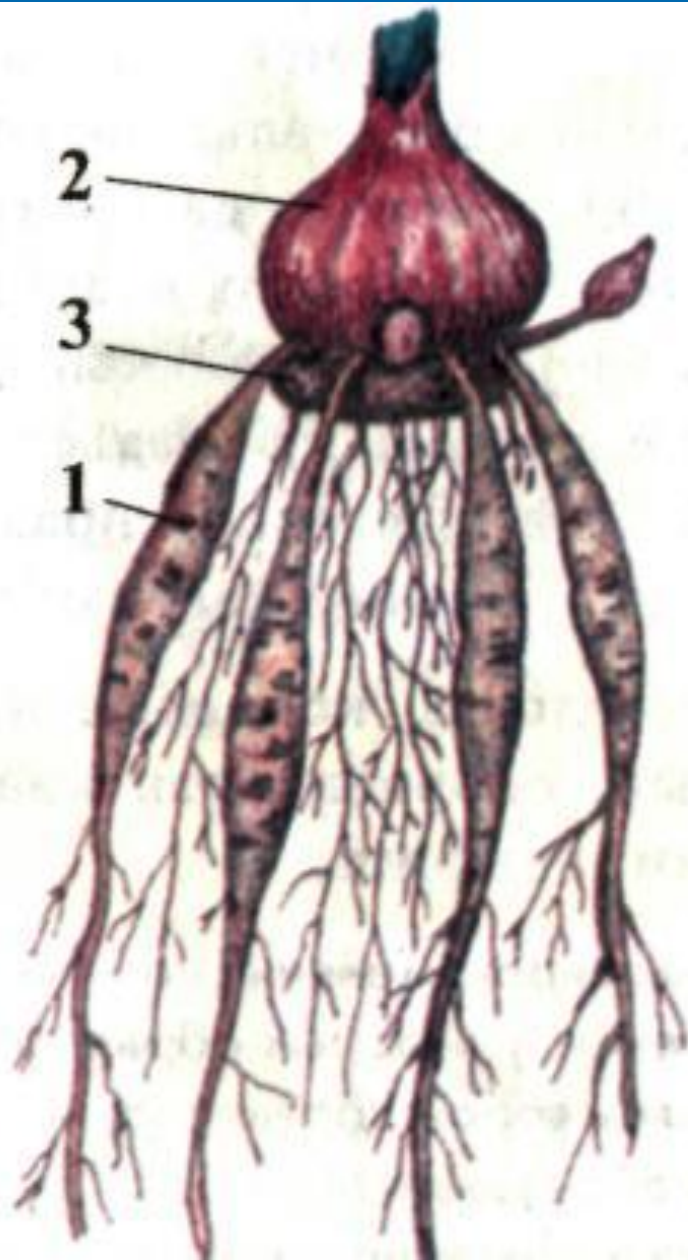


1

*Втя-
гива-
ющие*

*При-
даточ-
ные*

*Лук,
глади-
олусы,
тюль-
паны*



*Корни
-при-
соски*

*Упро-
щены
по
стро-
ению*

Омела



