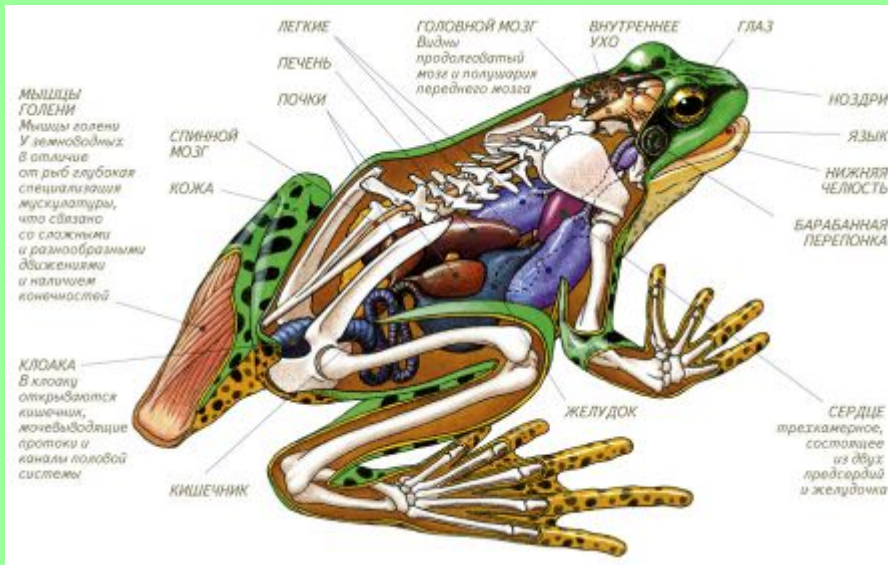


Внутреннее строение лягушки

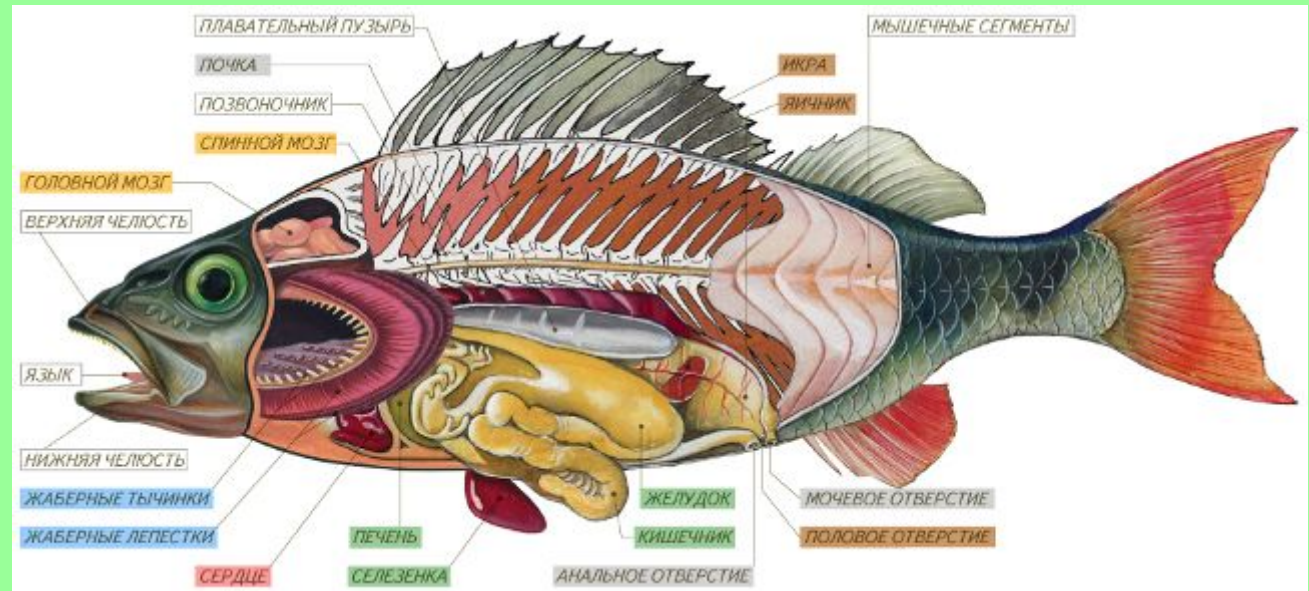


Автор
Долгорукова С.В., учитель биологии и
географии высшей категории
МОУ гимназия № 2
г.Екатеринбурга

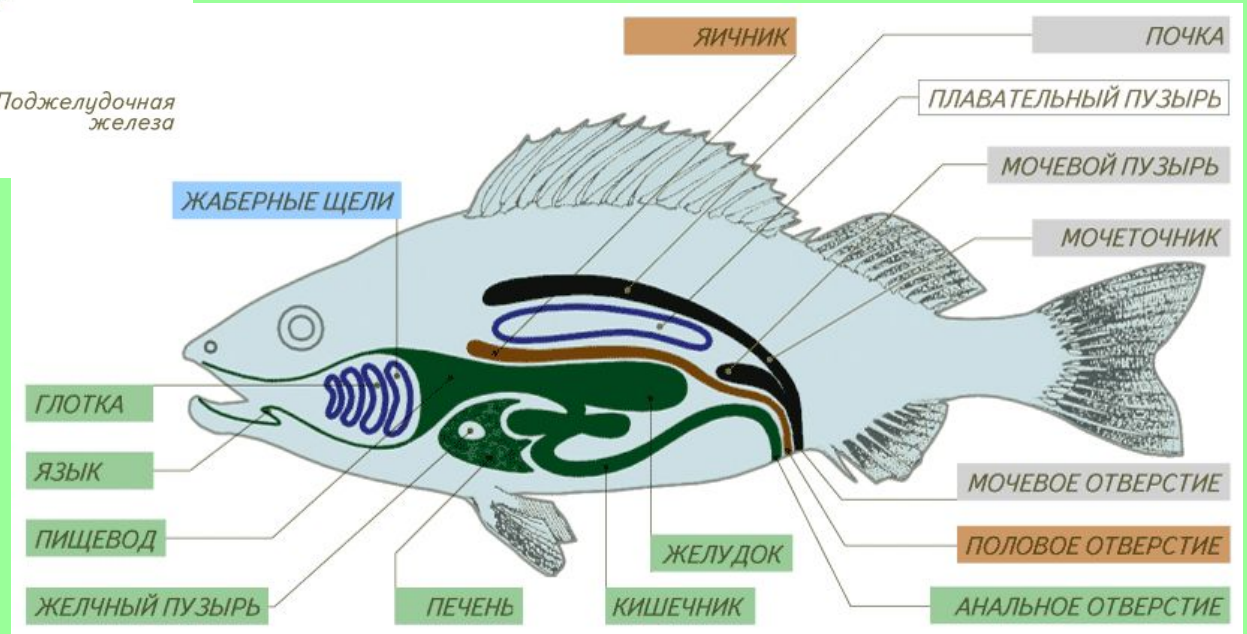
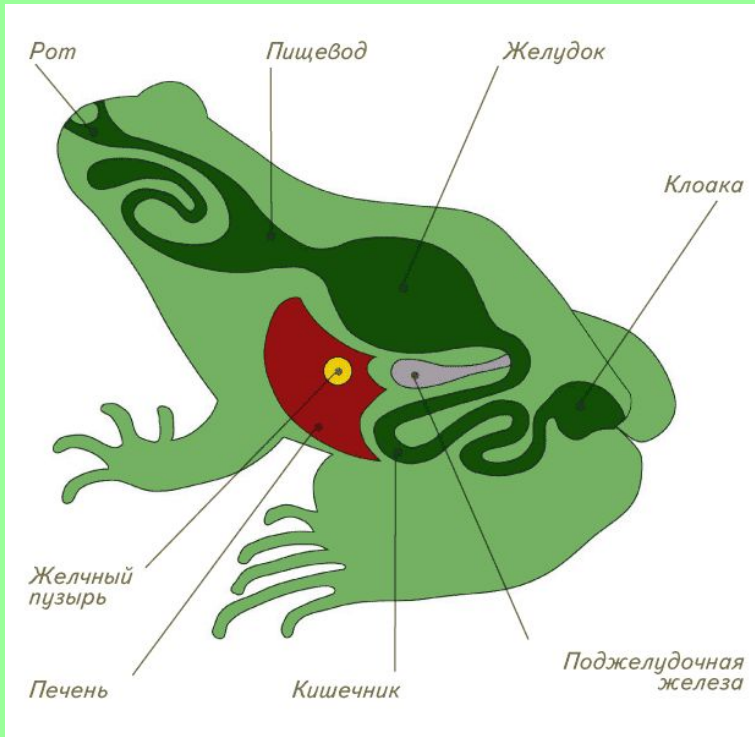
Внутреннее строение



Сравните внутреннее строение рыб и лягушек.

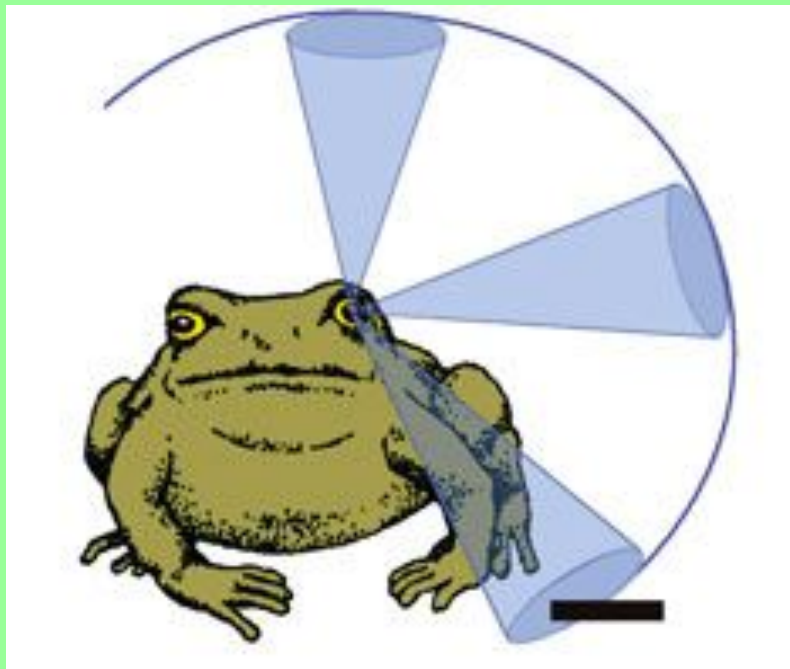


Пищеварительная система



Сравните пищеварительную систему лягушки и рыбы.

Как жаба ловит ползающую добычу

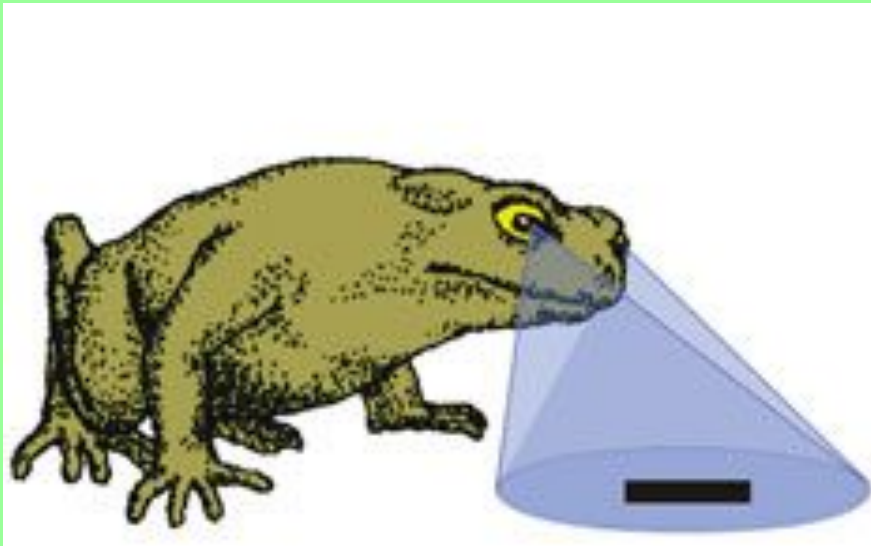


1. Жаба заметила добычу в боковом поле зрения одного глаза



2. Жаба поворачивается к добыче центром поля зрения этого глаза. Так глаз видит наиболее четко.

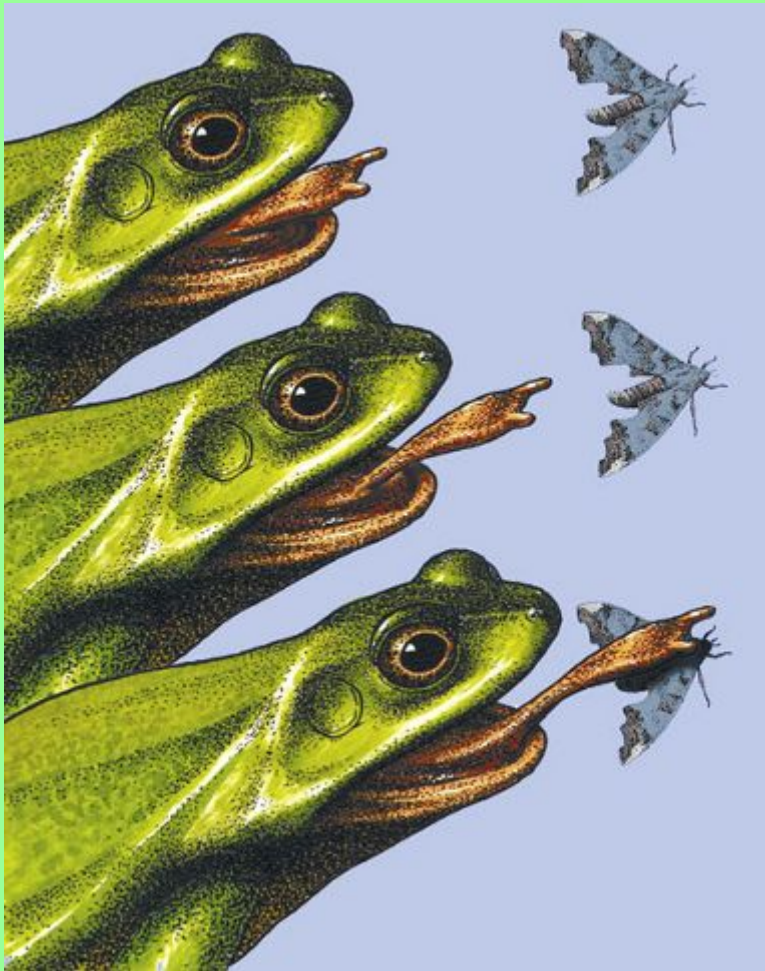
Как жаба ловит ползающую добычу



3. Затем она поворачивается и центром поля зрения второго глаза.

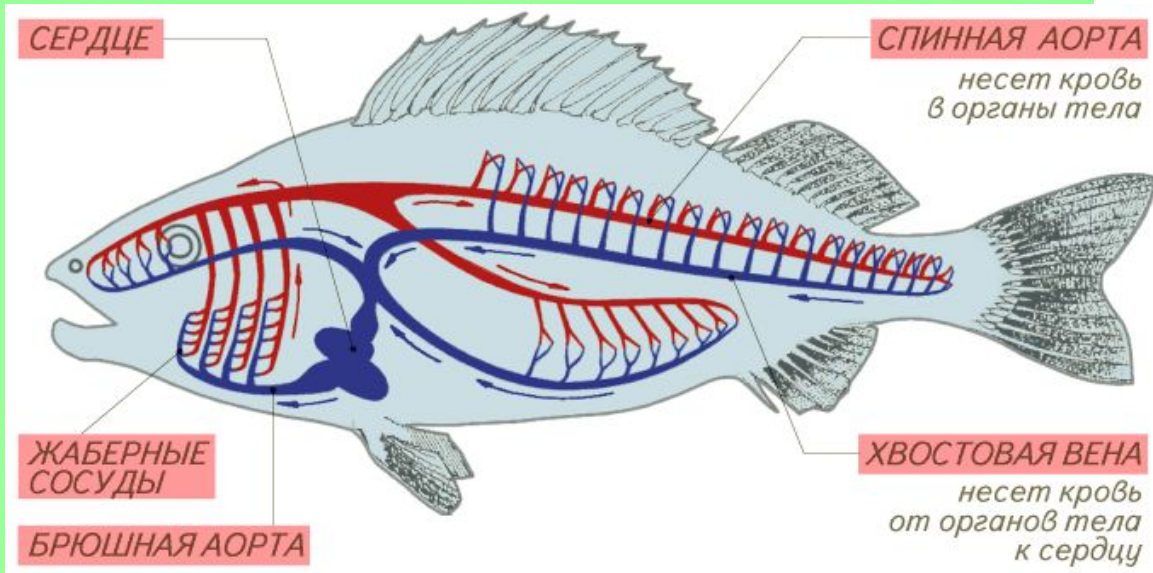
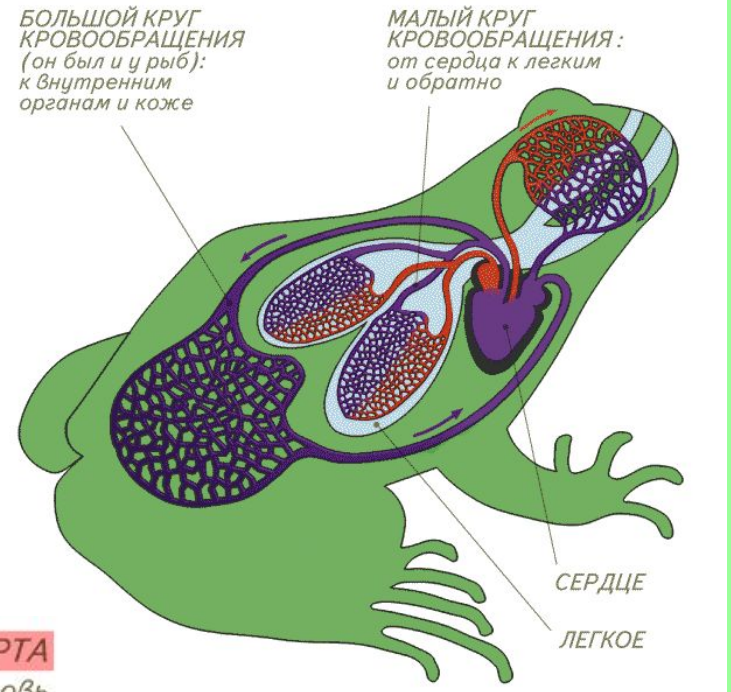


4. Используя бинокулярное зрение, жаба метко выстреливает в добычу липким языком.



- **Лягушка ловит только движущуюся добычу длинным клейким языком**
- **Она следит за мухой подвижными глазами, а ее мозг рассчитывает точку встречи и команды мышцам ног**

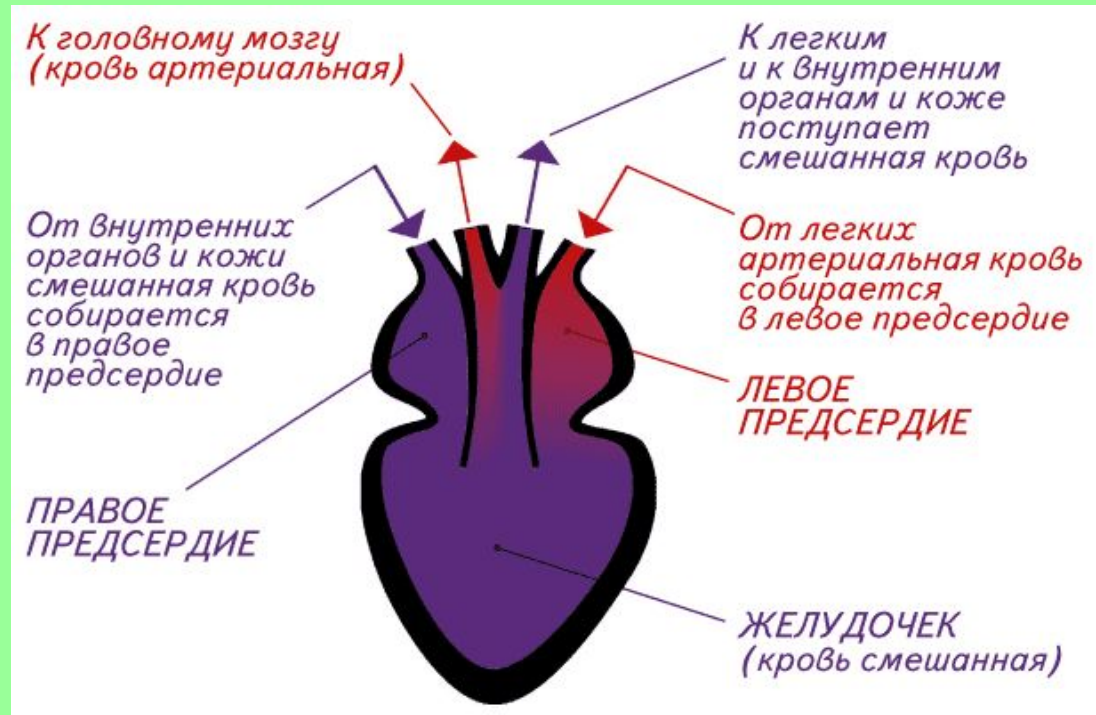
Кровеносная система



В чем разница строения кровеносных систем рыб и лягушек?

Строение сердца

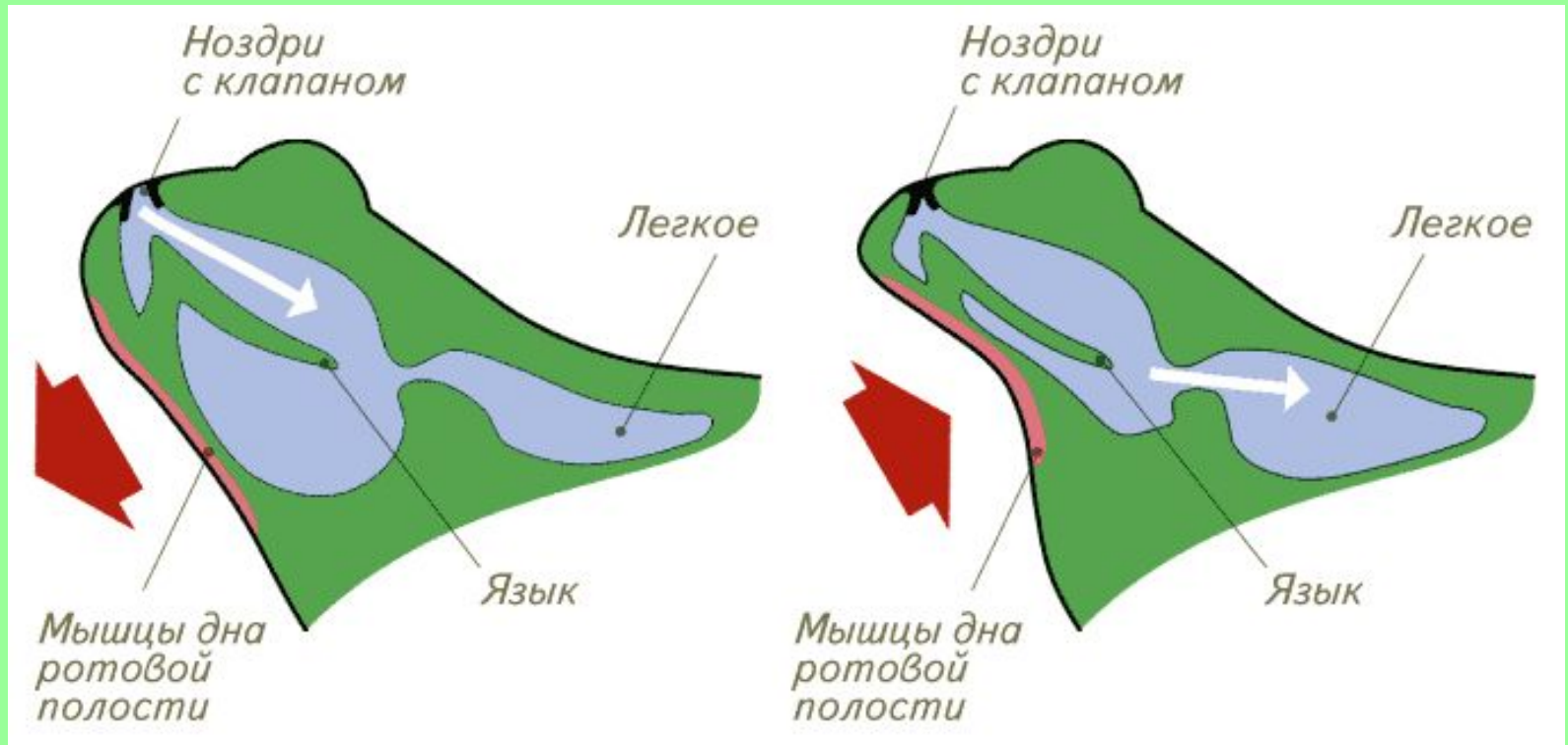
Сердце рыбы



Сердце лягушки

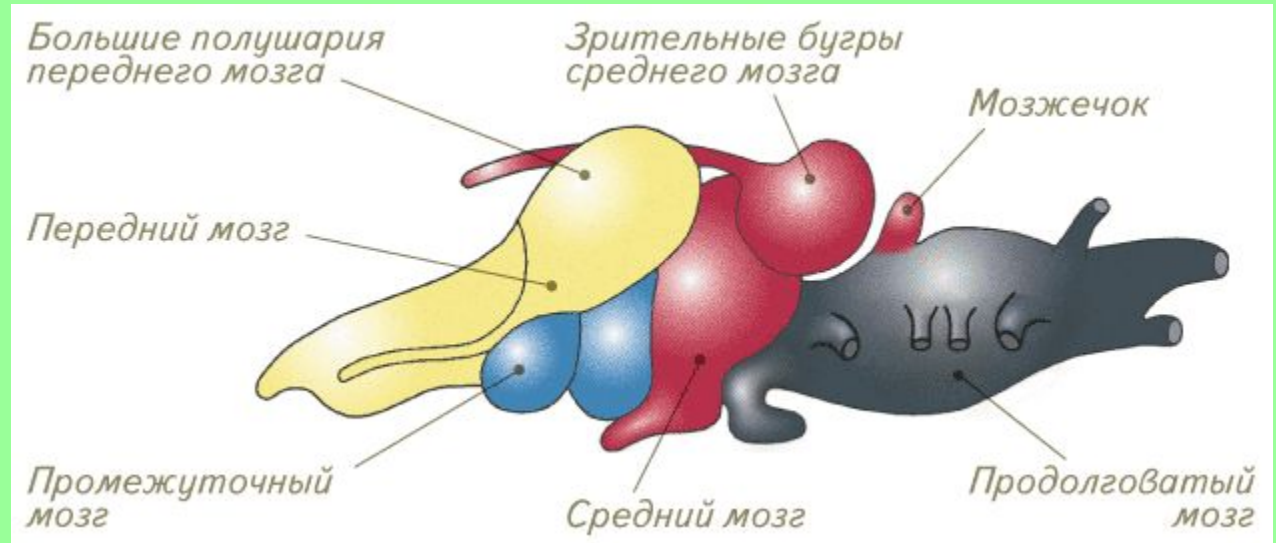
- Есть ли разница в строении сердец лягушки и рыбы?

Дыхание лягушки



- **В чем особенность дыхания лягушки в отличие от рыб?**

Строение головного мозга



- Сравните строение мозга рыбы и лягушки. В чем разница и в чем сходство?

Лабораторная работа

Изучение скелета лягушки

- Сравните скелеты рыбы и лягушки(см. Инструкцию).
- Рассмотрите строение конечностей разных животных.
- Объясните сходства и различия в скелетах лягушки и рыбы.
- Сделайте выводы об особенностях строения скелета земноводных на примере лягушки.



Домашнее задание

- Параграф 37, ответить на вопросы параграфа
- Подготовить сообщение «Происхождение земноводных»



Используемые источники

- <http://www.lenagold.ru/fon/clipart/l/lagu.html> - Lenagold- Клипарт- Лягушки
- Зоология. 7-8 классы. Электронный атлас для школьника.

Успехов!

