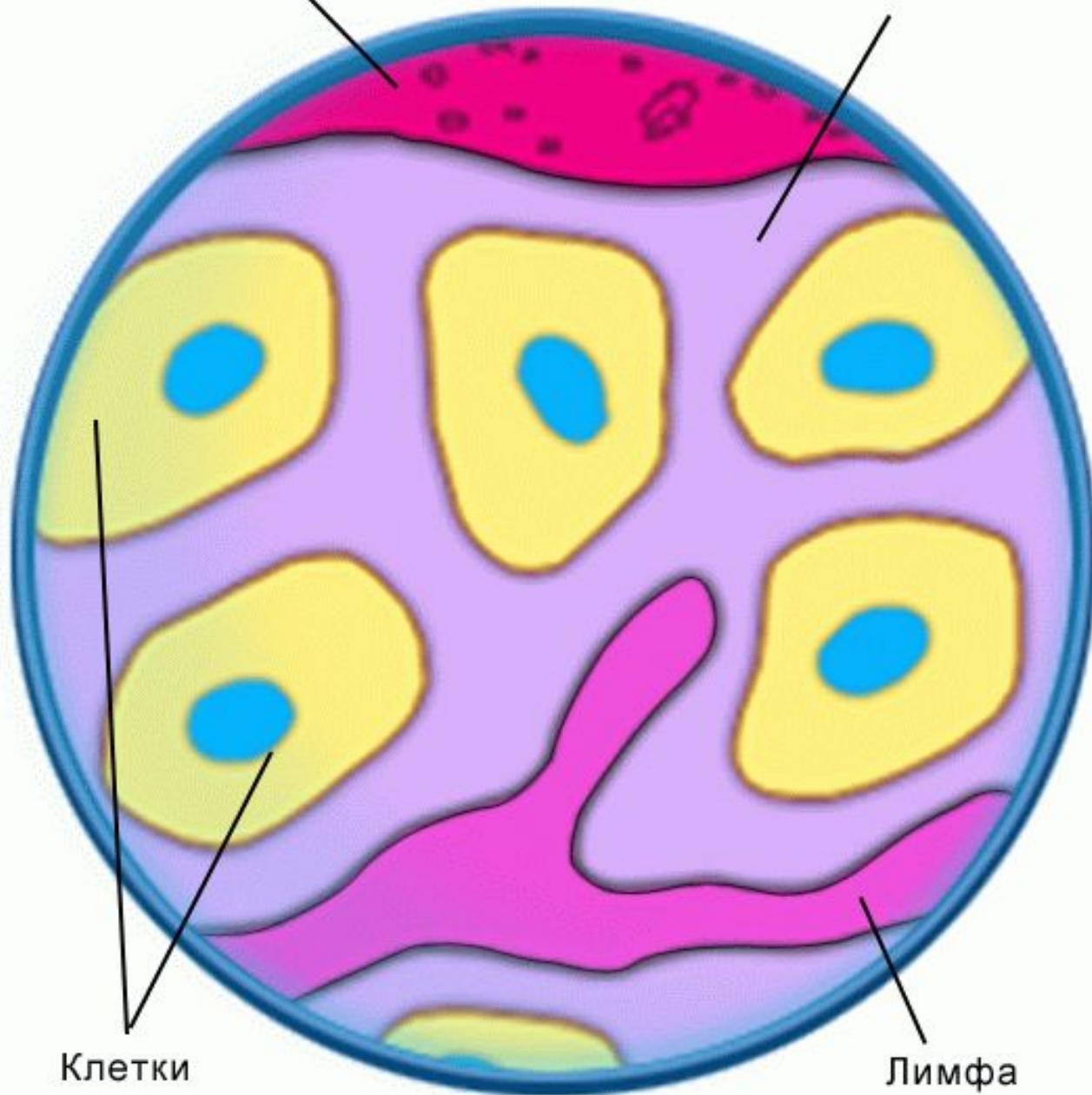


Внутренняя среда организма

биология
8 класс

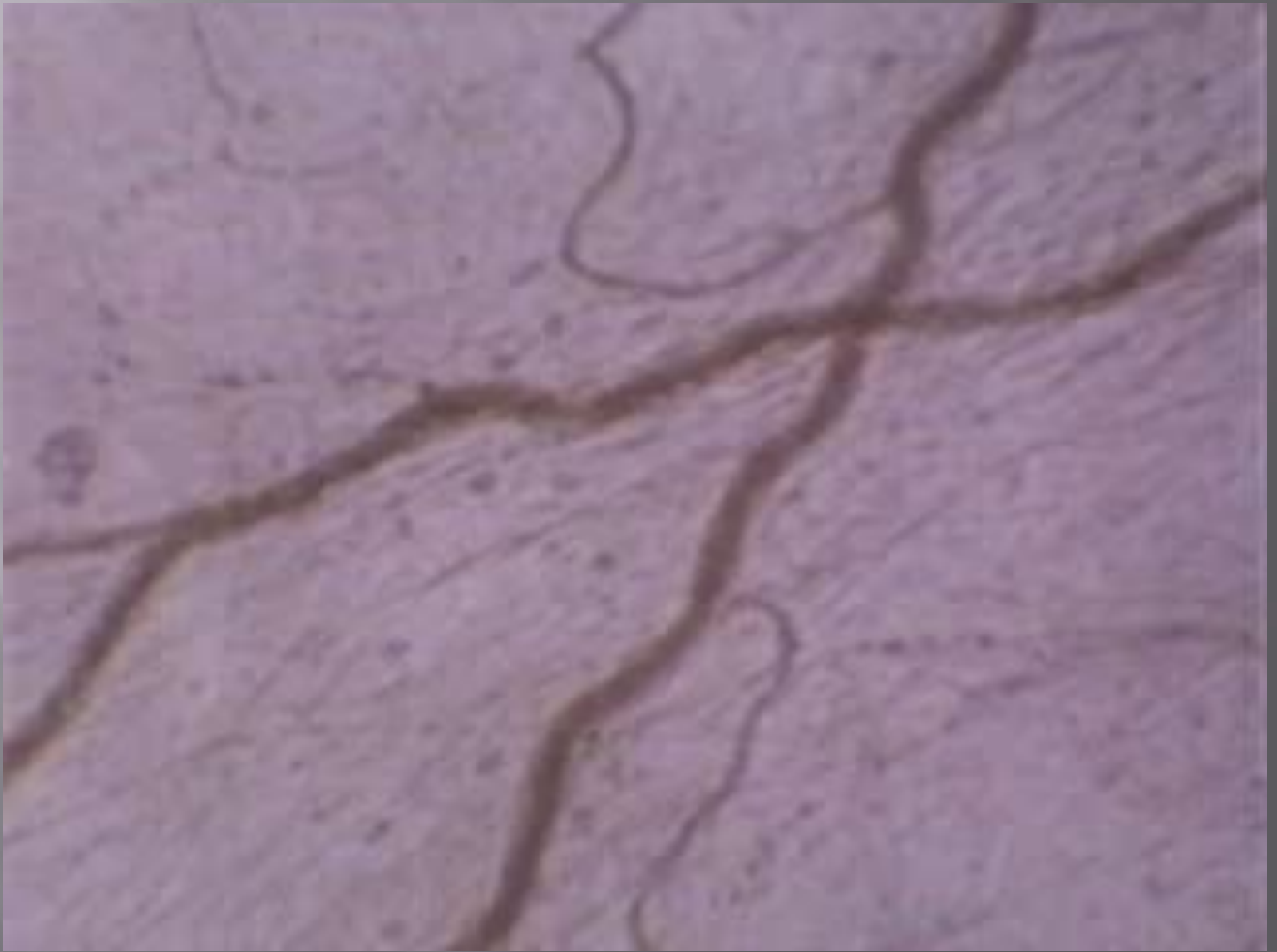
Кровь в
капилляре

Межклеточная
жидкость



Клетки

Лимфа



Состав крови

жидкая часть

форменные элементы

плазма

эритроциты

тромбоциты

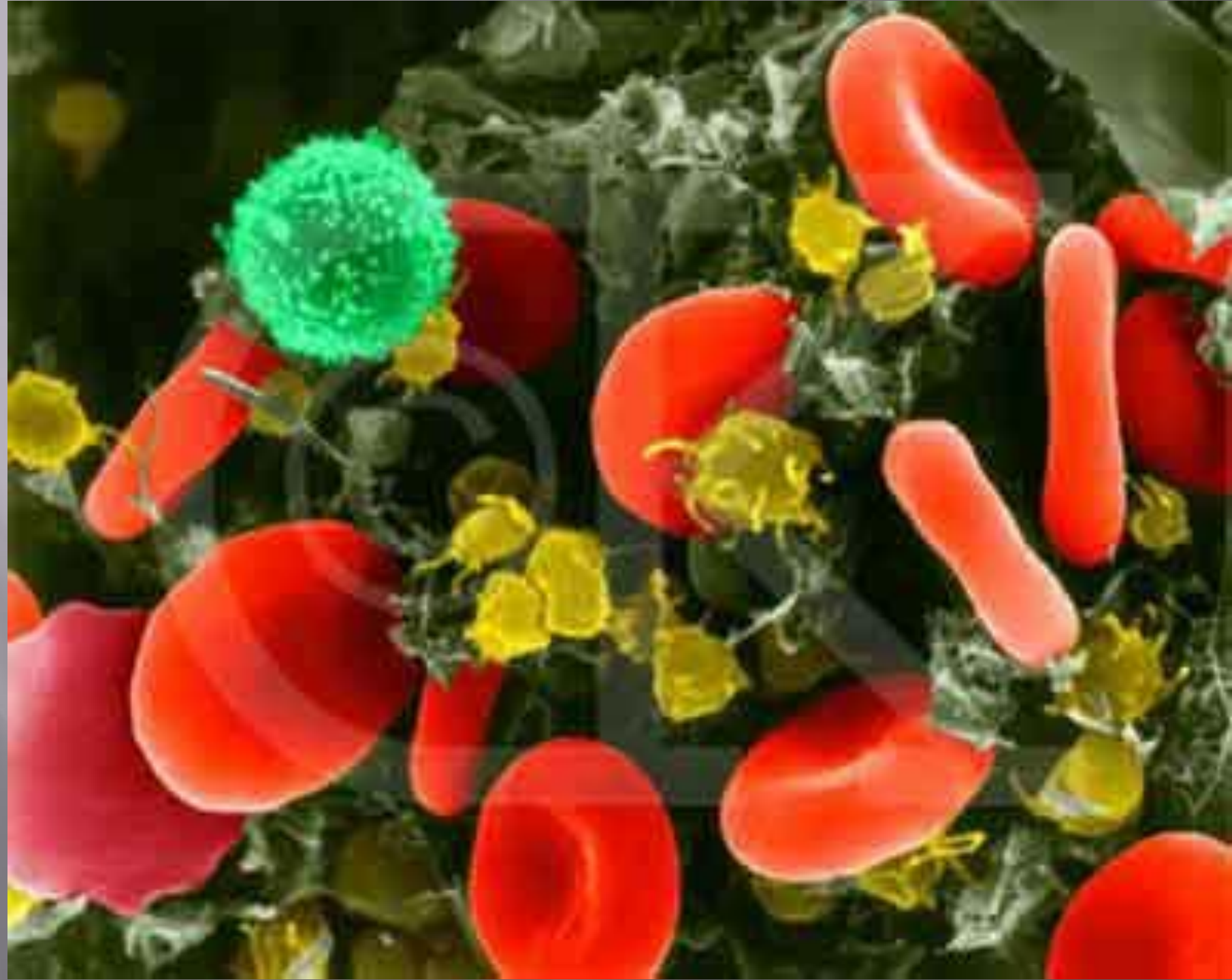
лейкоциты

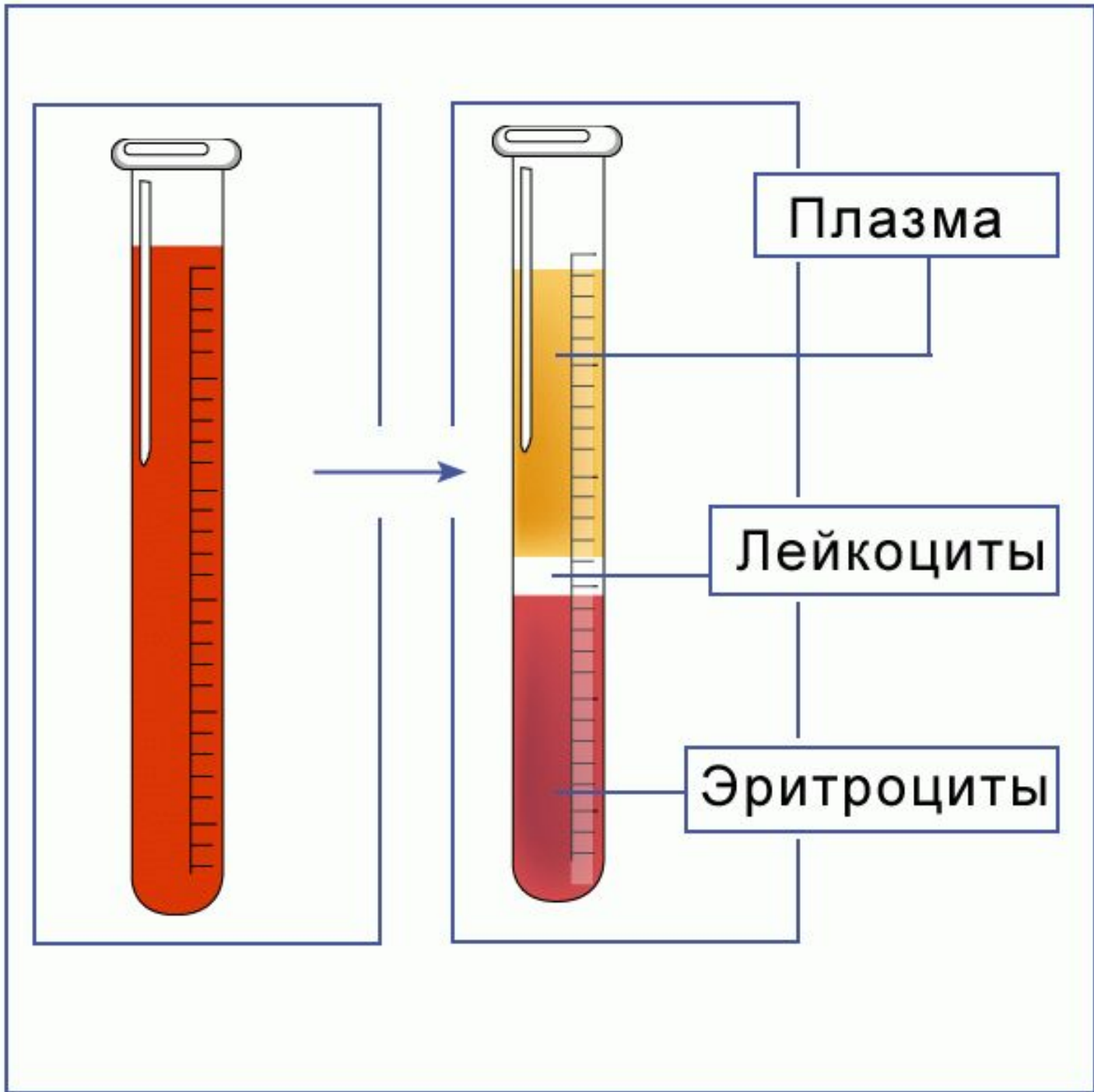
A microscopic view of various blood cells against a dark blue background. Large, biconcave red blood cells (erythrocytes) are scattered throughout. Several smaller, yellowish, granular cells (leukocytes) are visible, some with distinct nuclei. Small, purple-stained platelets (thrombocytes) are also present. White arrows point from the text labels to specific cells.

← эритроциты

тромбоциты →

← лейкоциты

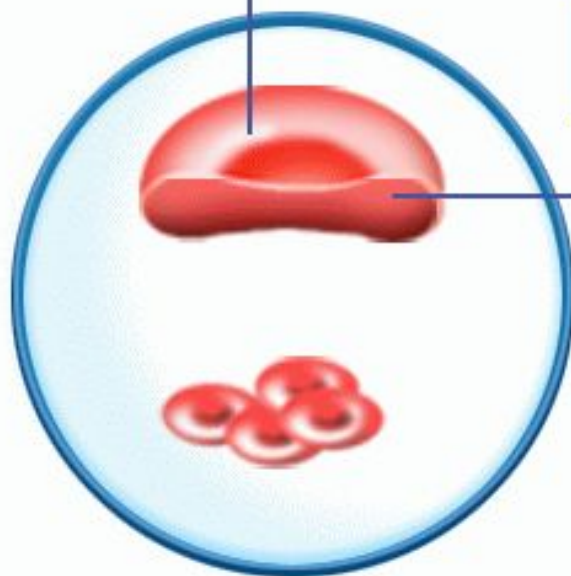


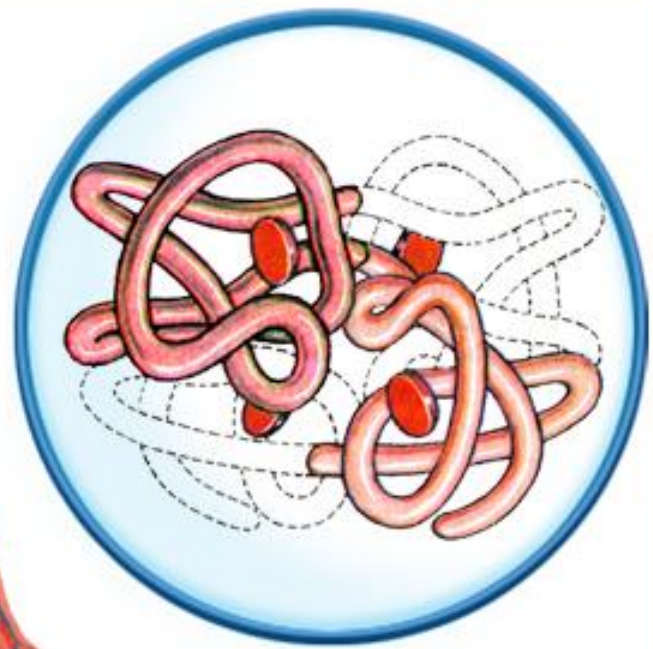


Эритроциты



Гемоглобин

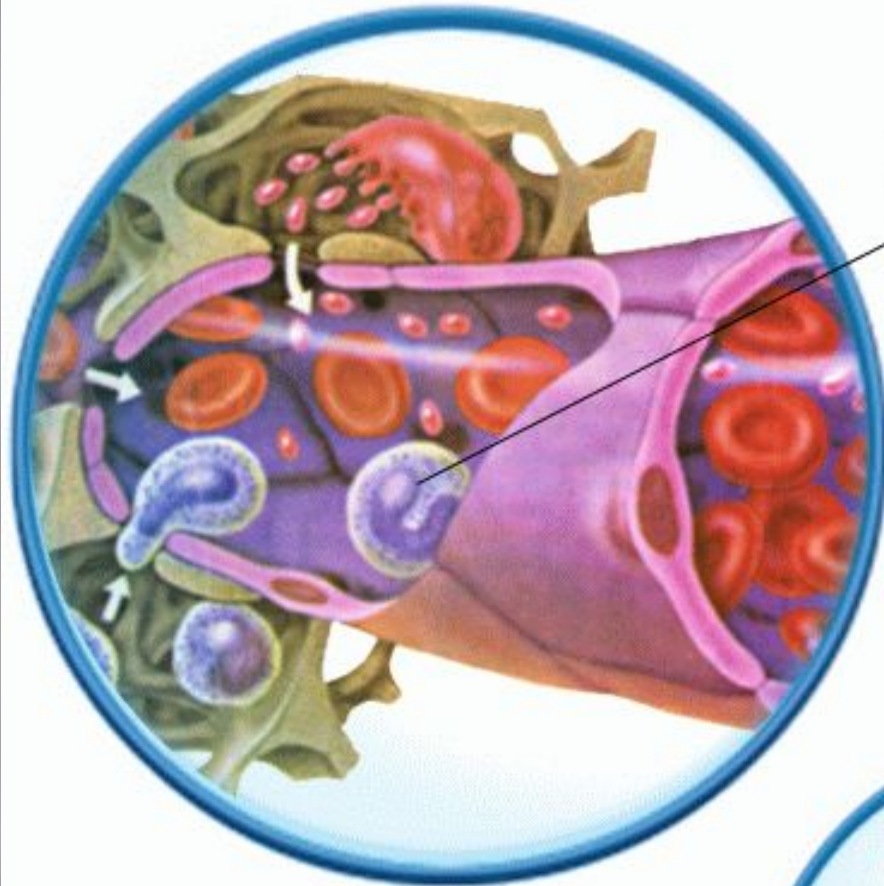




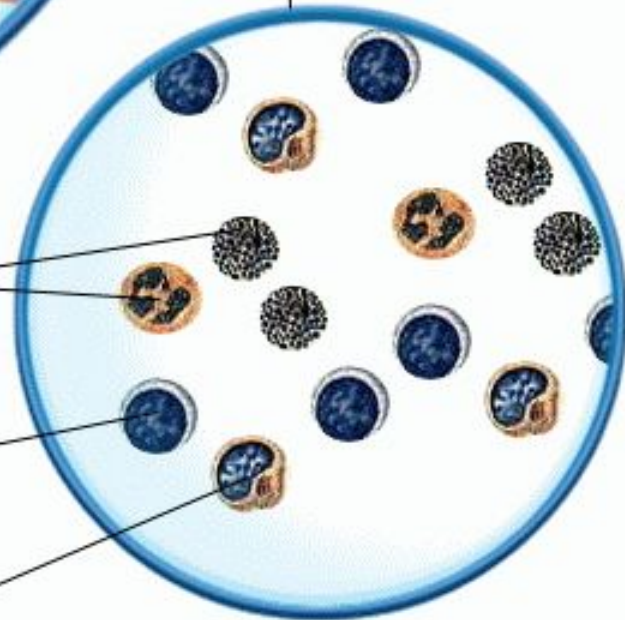








Лейкоциты



Гранулоциты

Лимфоциты

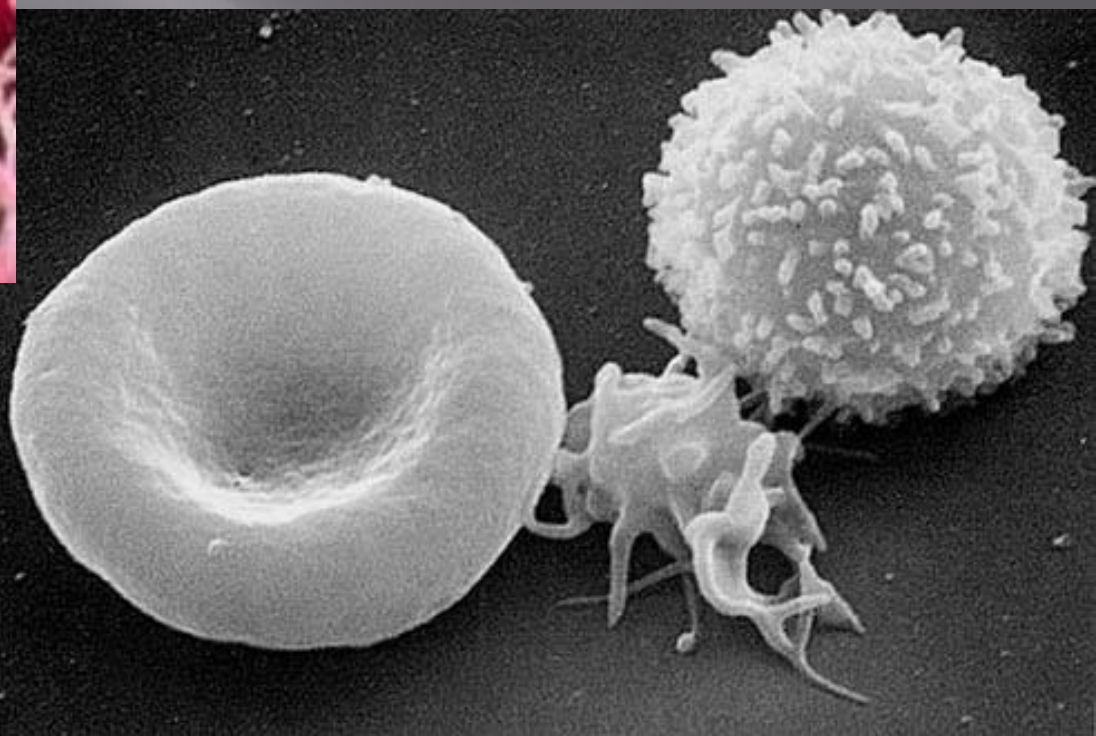
Моноциты

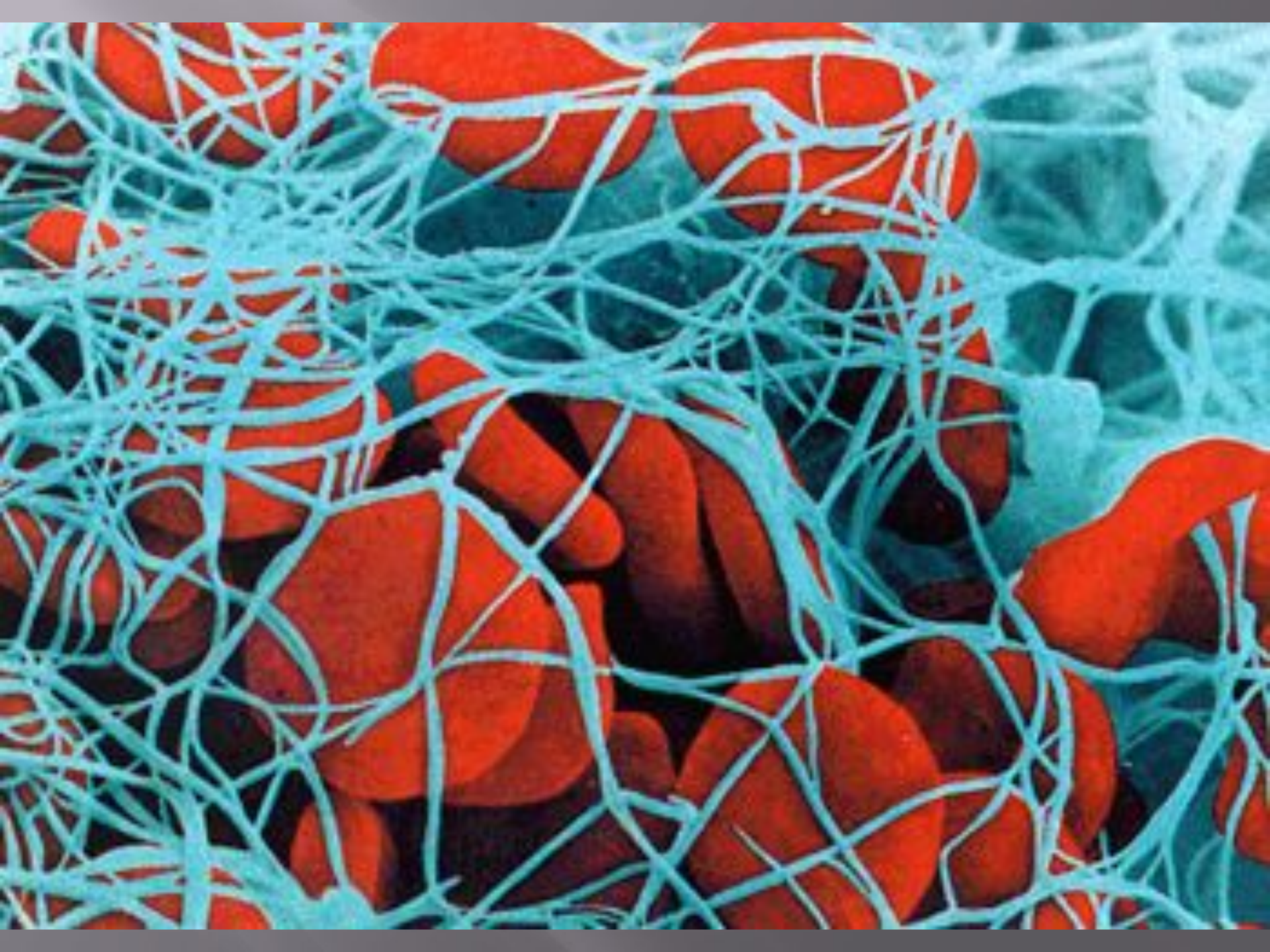






тромбоциты





Гемофилия - заболевание, при котором резко понижена свёртываемость крови.

Даже небольшое ранение может вызвать опасное кровотечение.

Чаще гемофилией болеют мужчины.

Заболевание передаётся по наследству.

Лимфа.

Лимфообращение

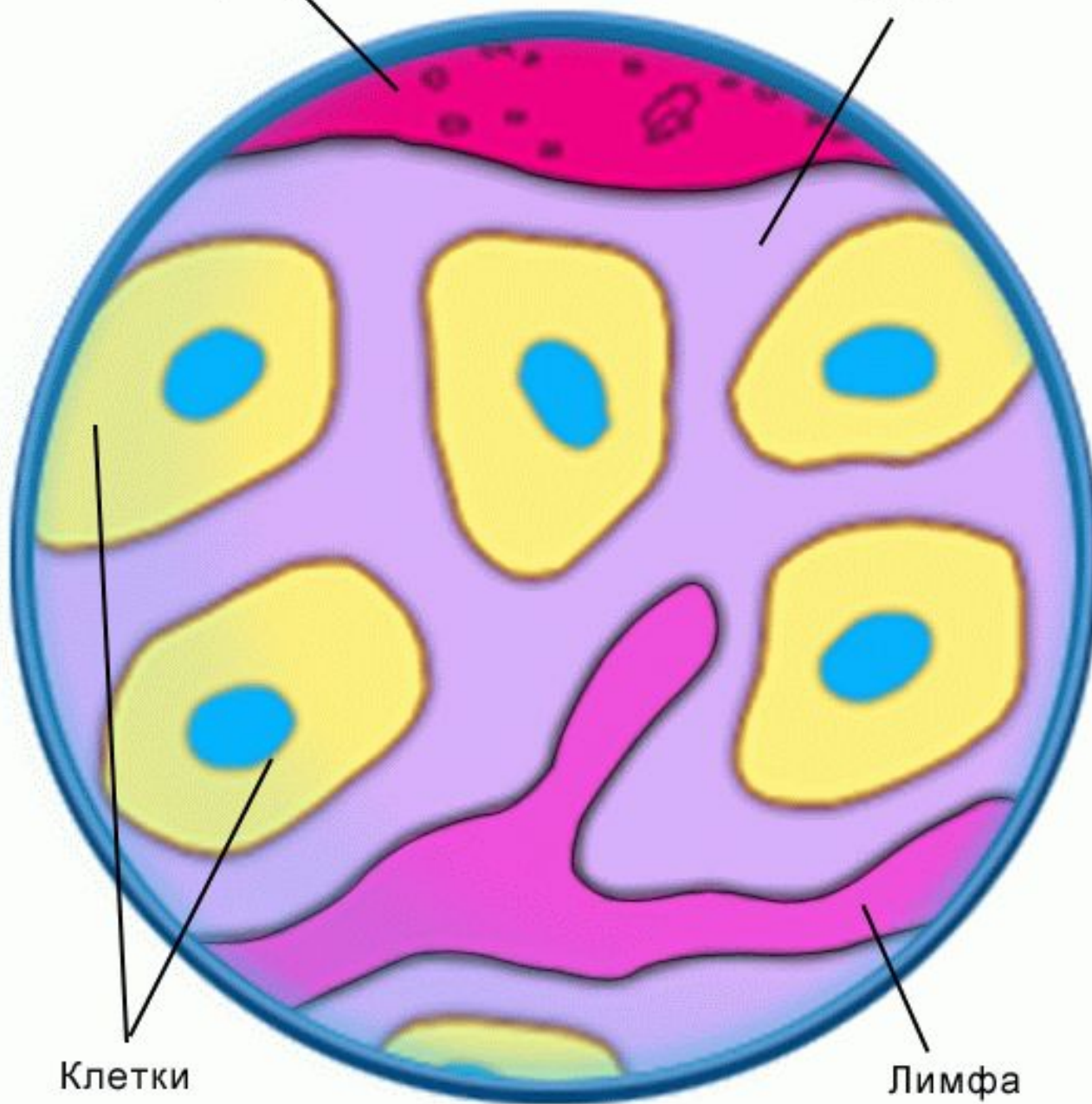


Клетки

Лимфатический сосуд

Кровь в
капилляре

Межклеточная
жидкость



Клетки

Лимфа

Спасибо!