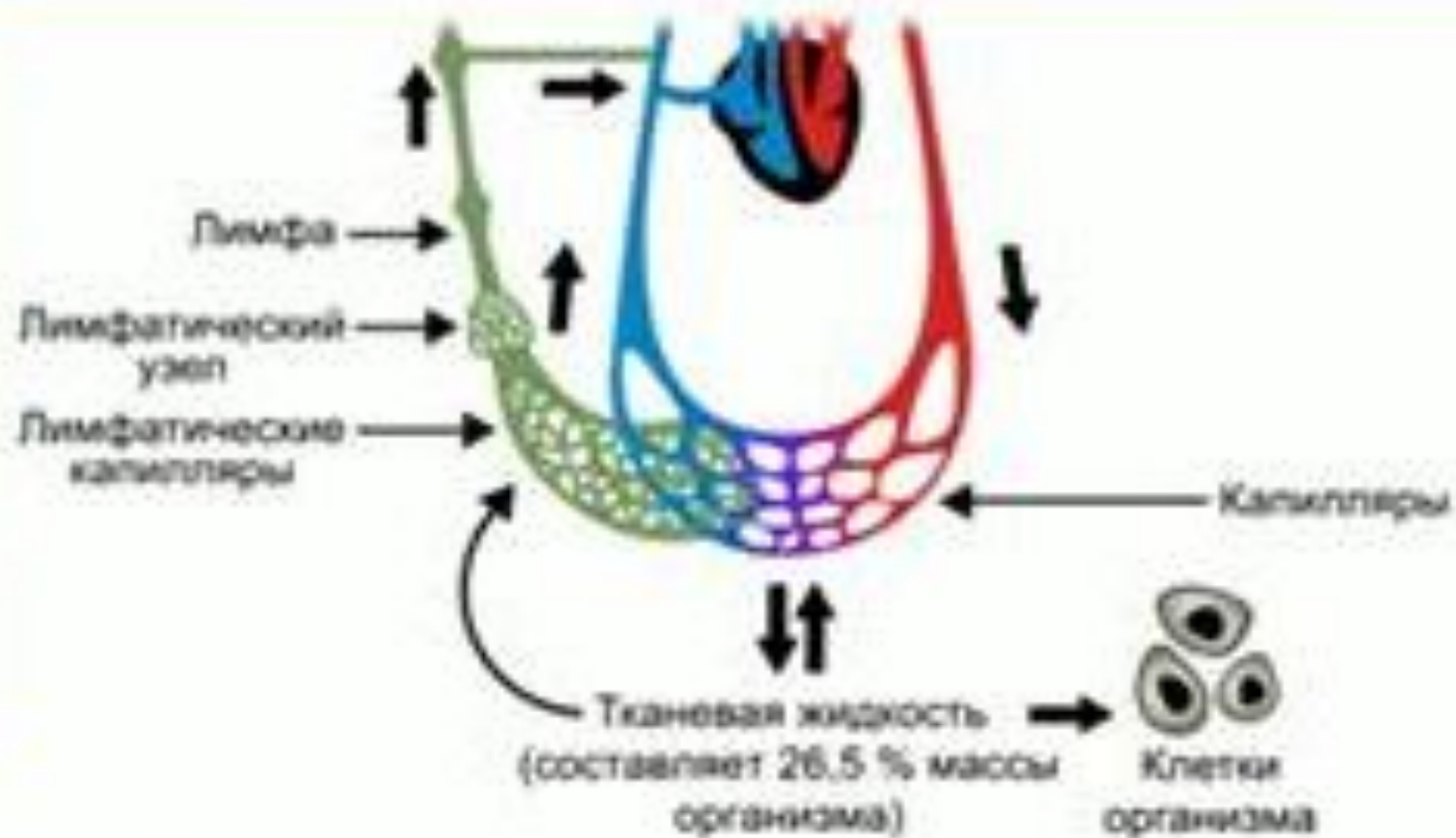


**ВНУТРЕННЯЯ СРЕДА  
ОРГАНИЗМА. КРОВЬ.  
ПЛАЗМА КРОВИ**

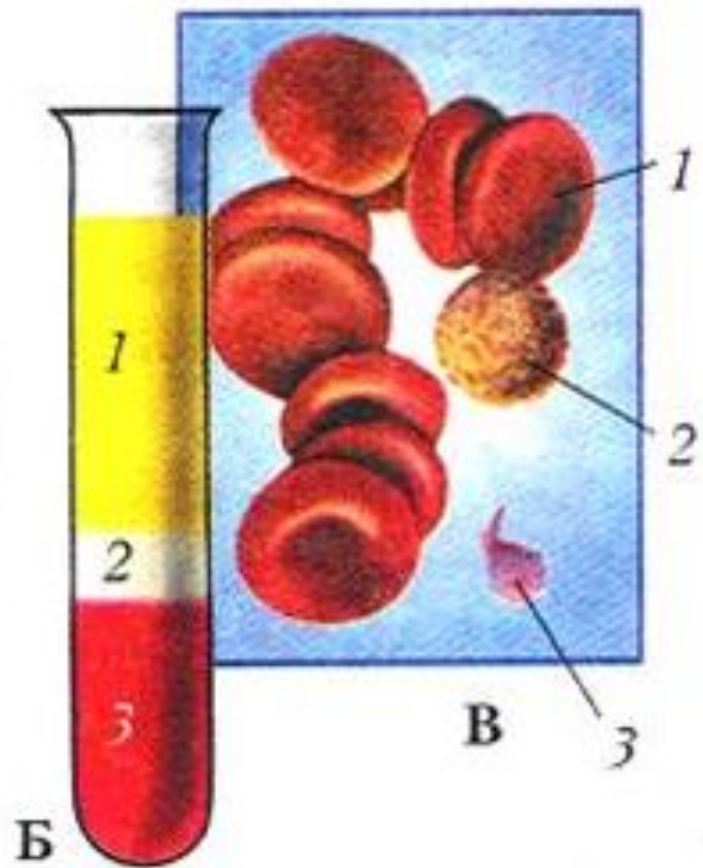


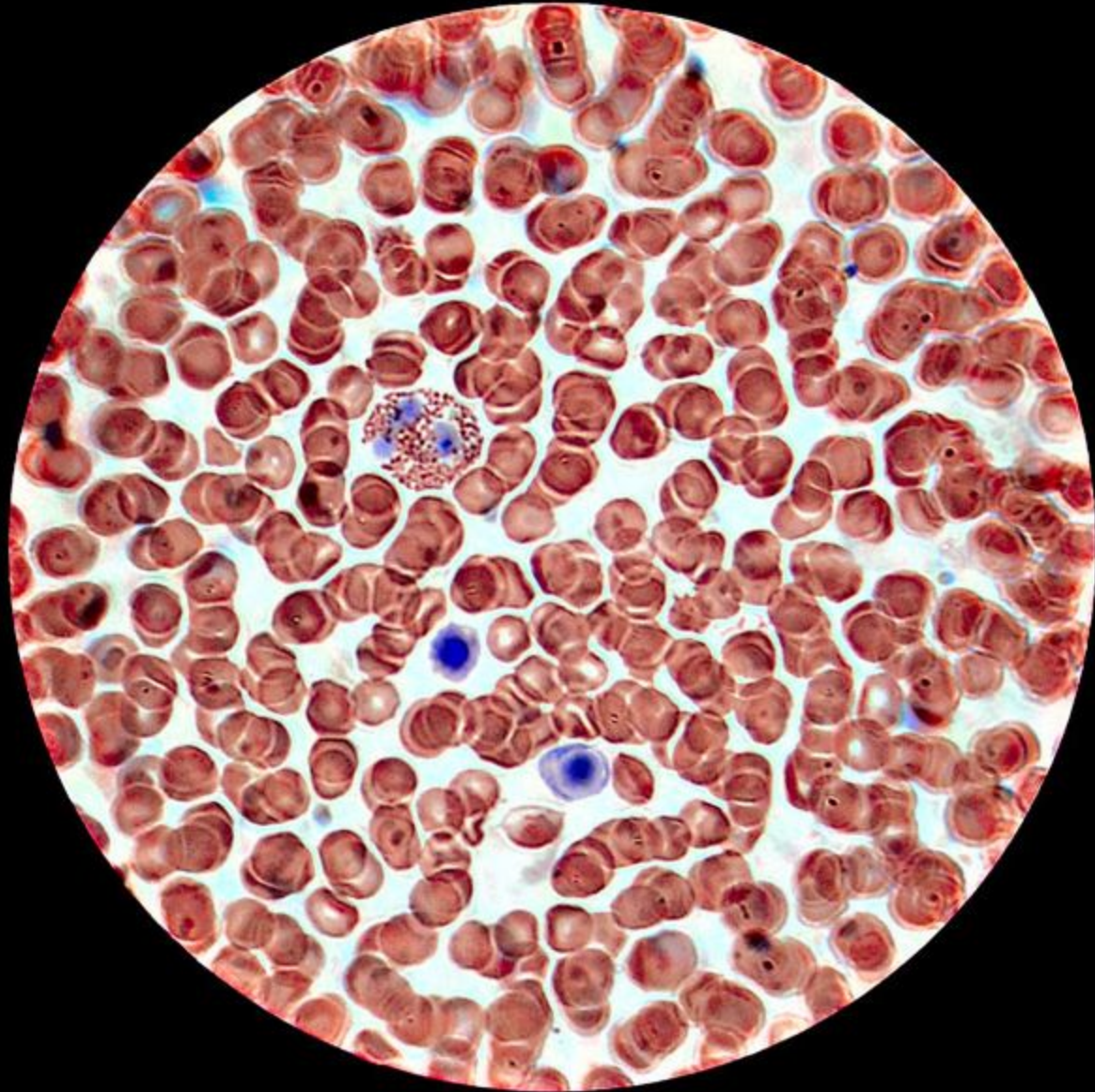






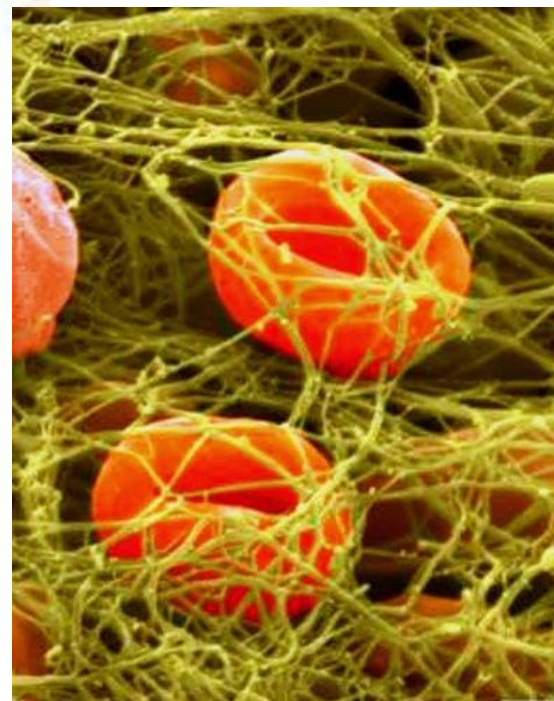






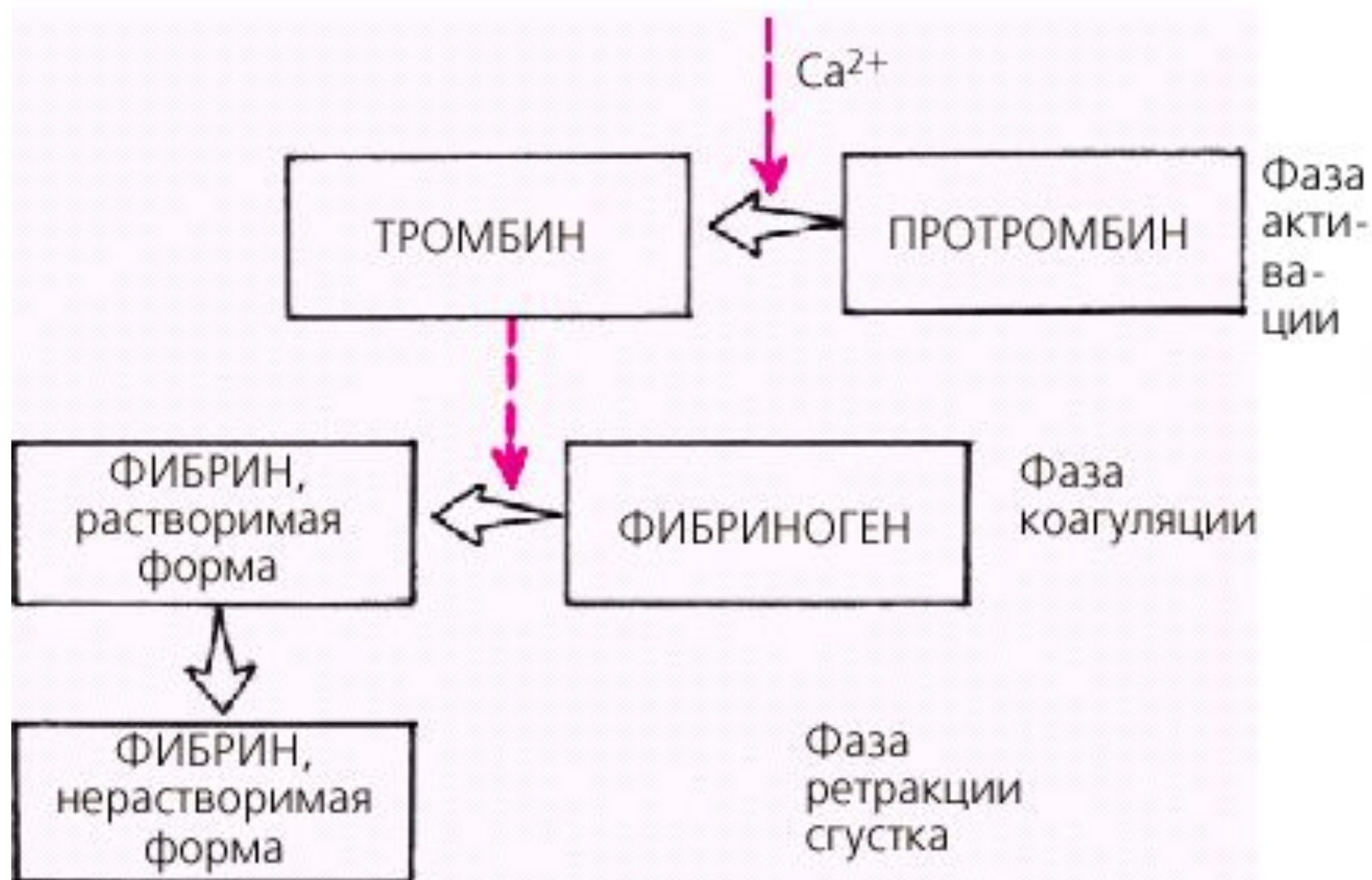
# Процесс свертываемости крови

Тромб

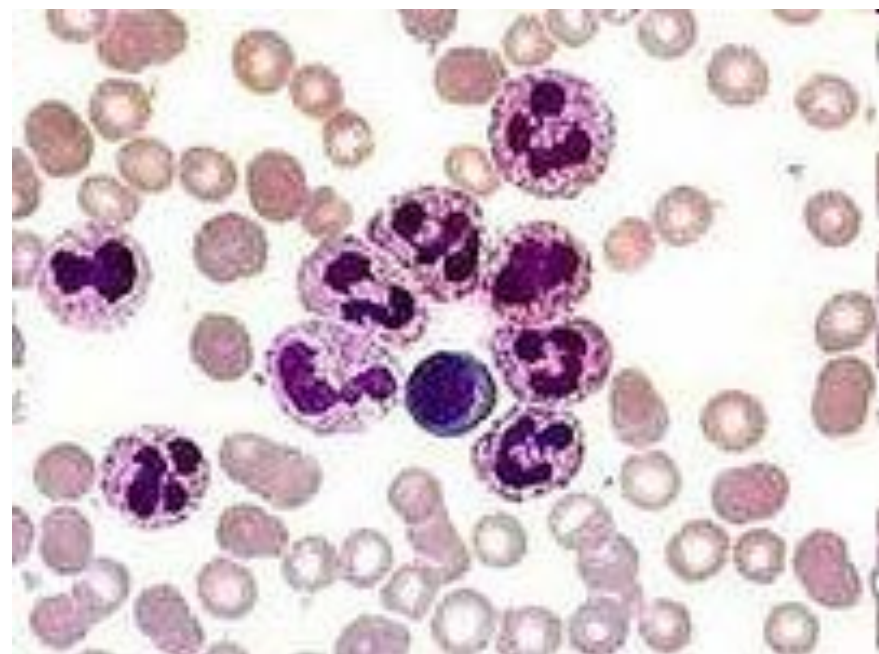




# ТРОМБОКИНАЗА



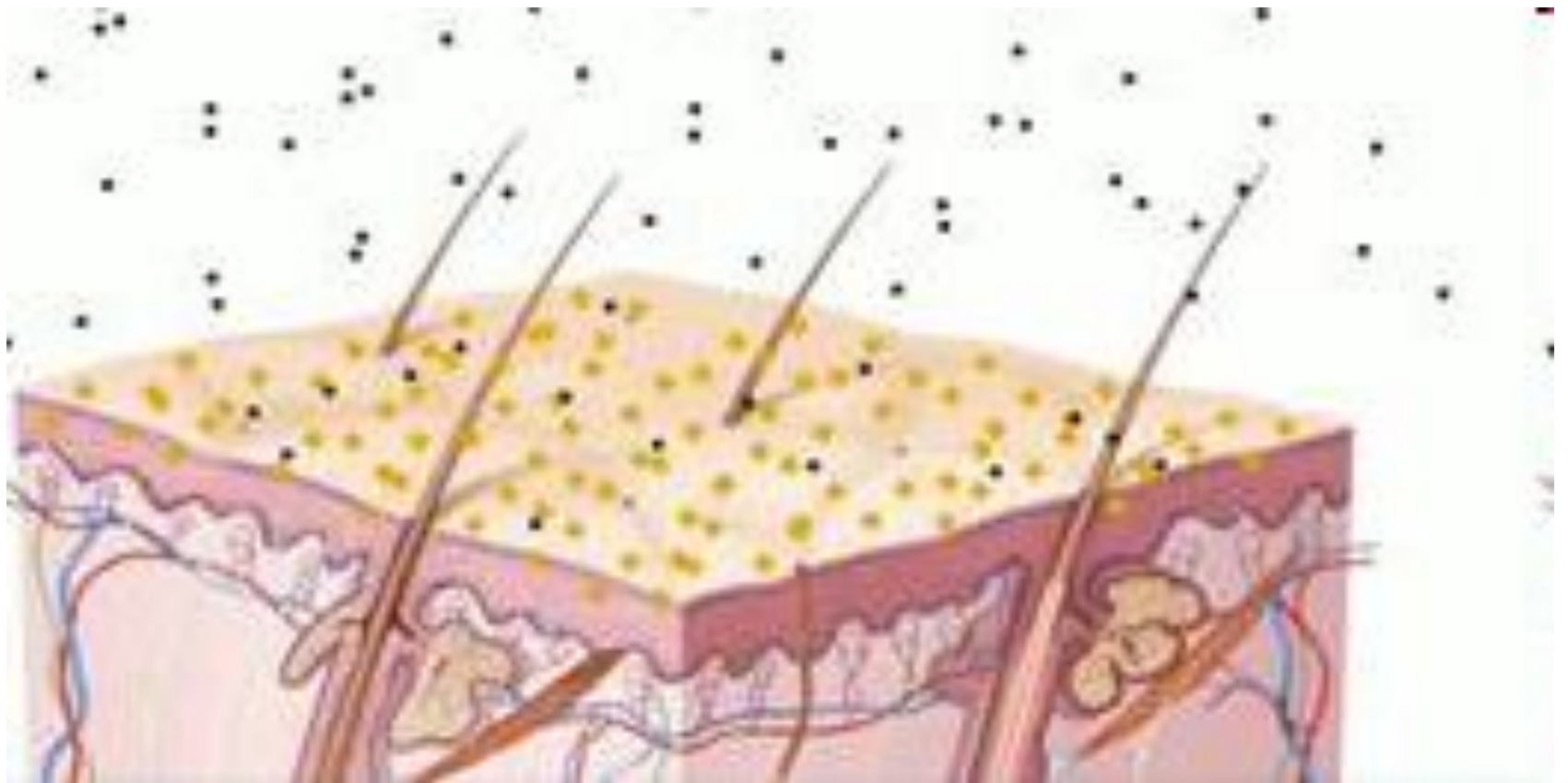
# Лейкоцит

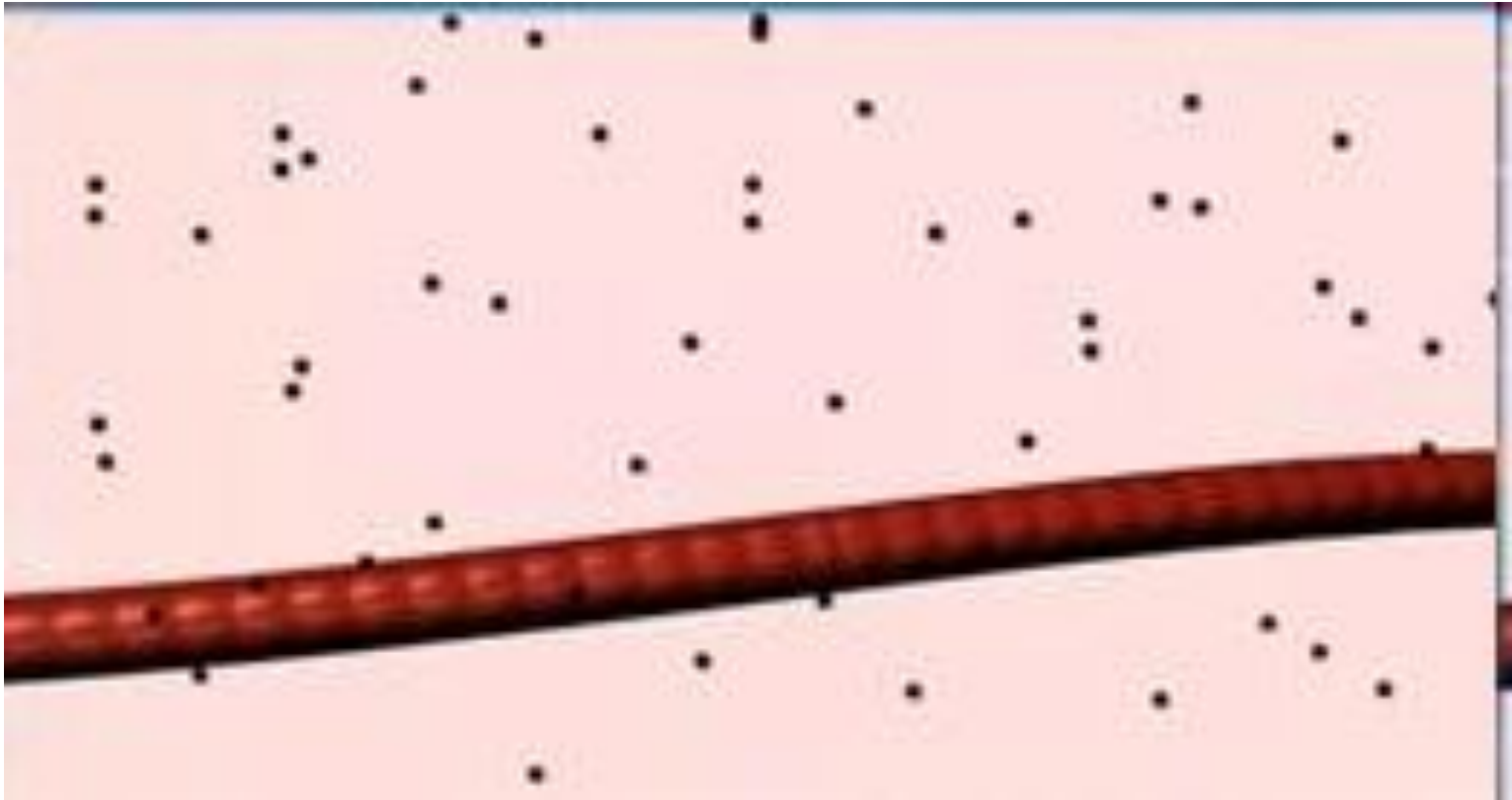


# ДОМАШНЕЕ ЗАДАНИЕ

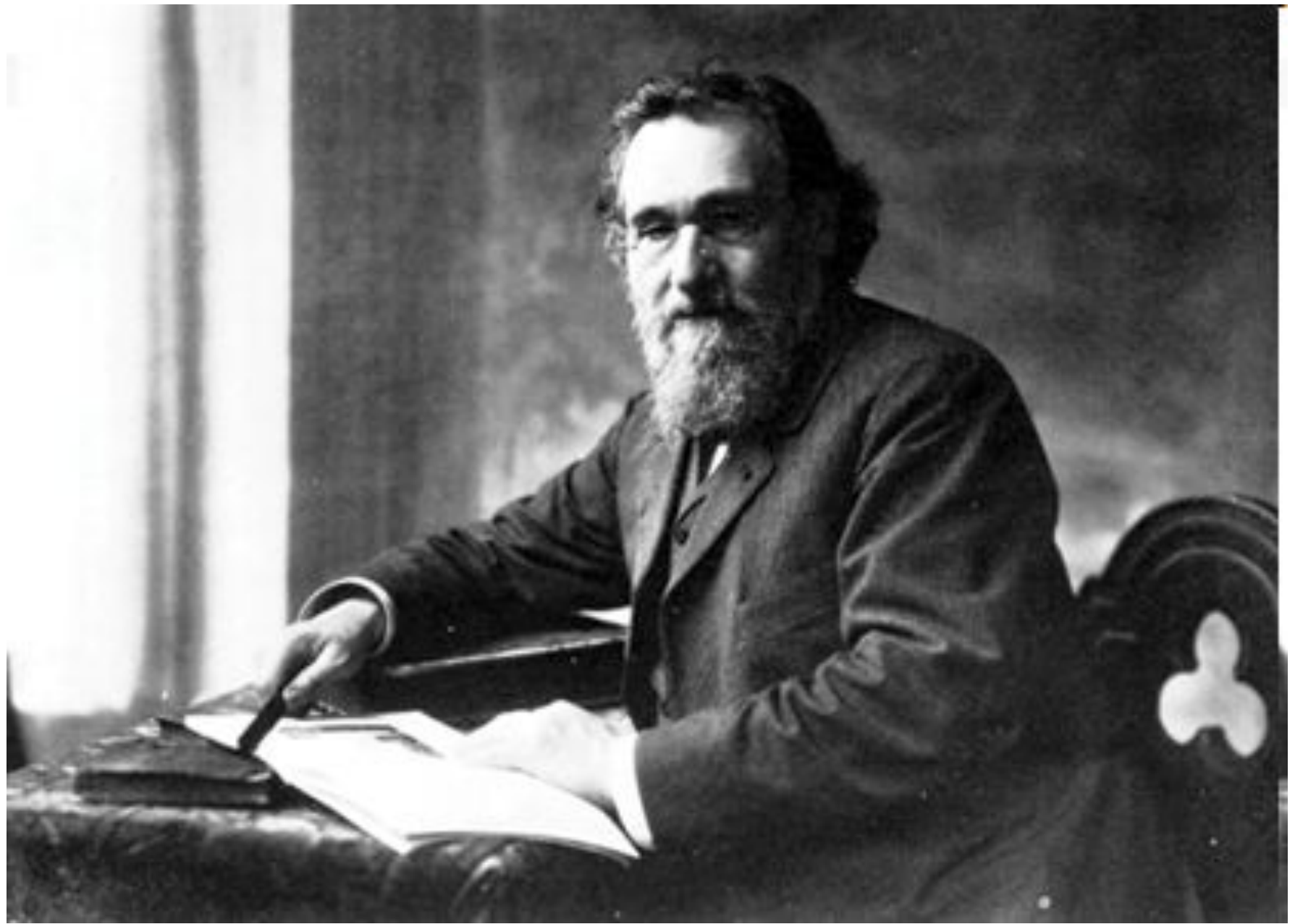
# ИММУНИТЕТ







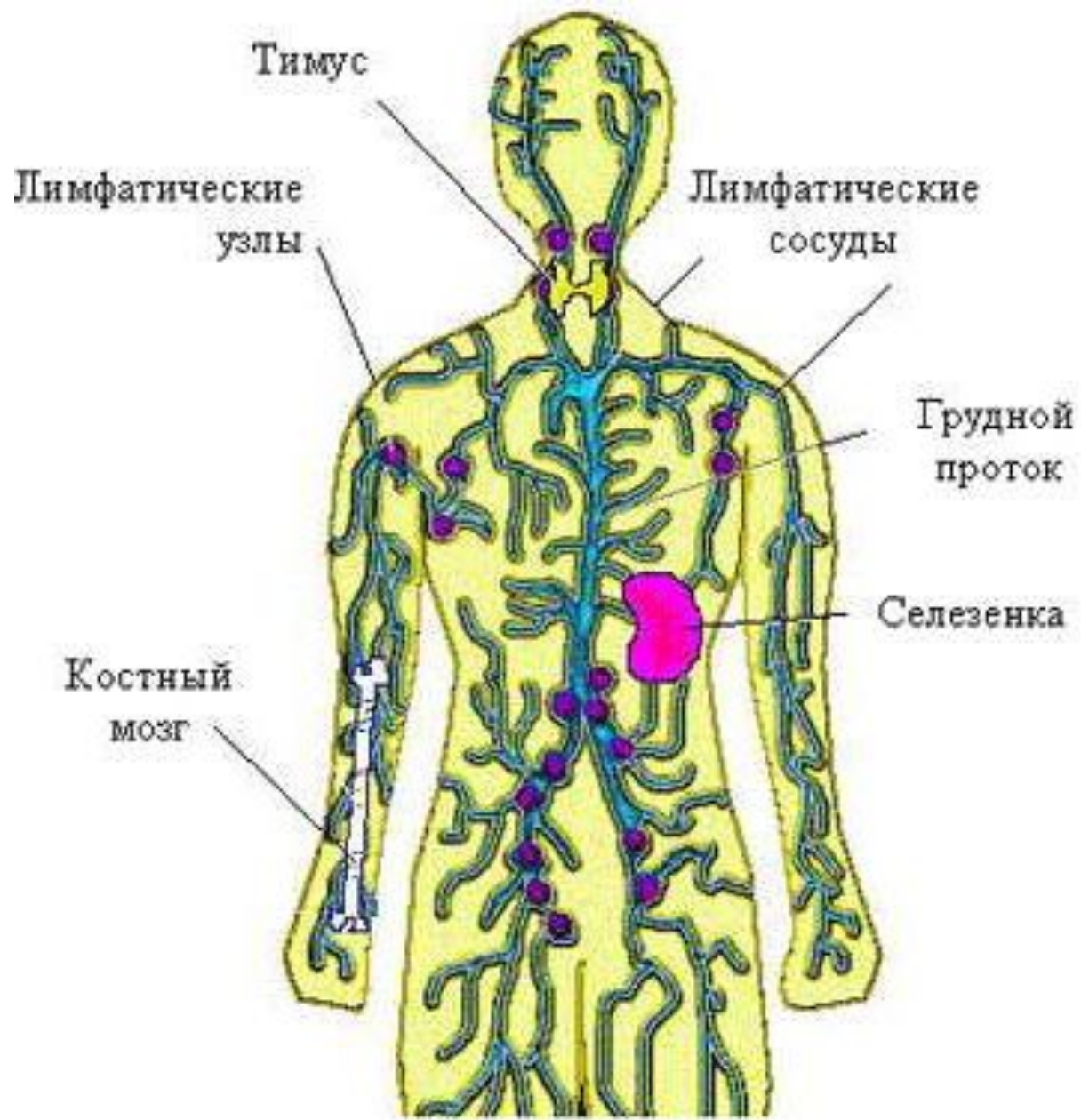




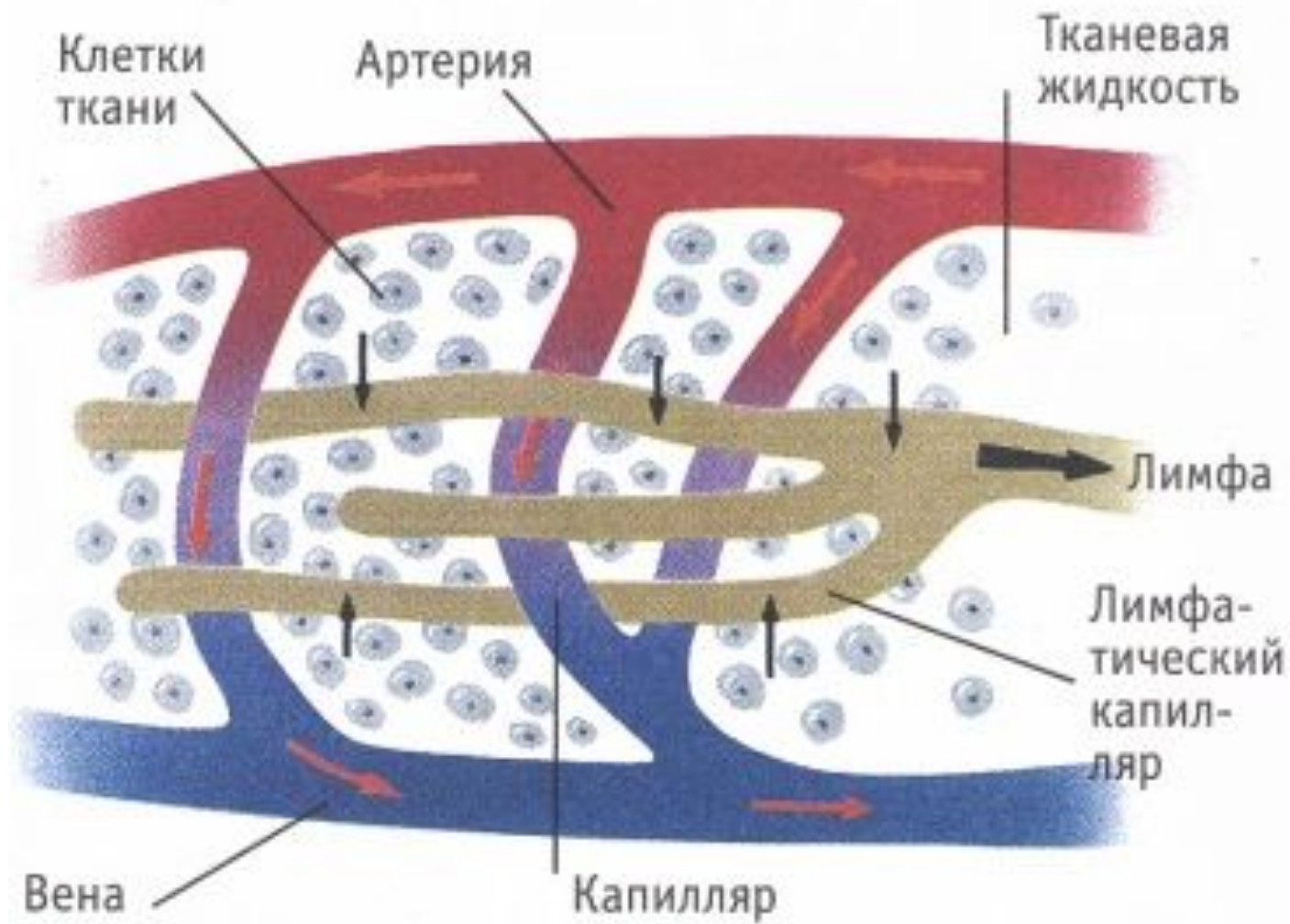


## Иммунная защита организма





Органы иммунной системы человека



Клетки тканей тела погружены в жидкость, поступающую из кровеносных капилляров. Избыток жидкости всасывается из межклеточных пространств окончаниями лимфатических капилляров и превращается в лимфу.



