

ВОДОРОСЛИ

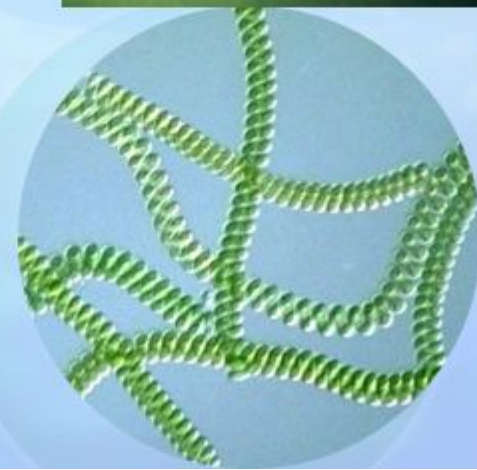
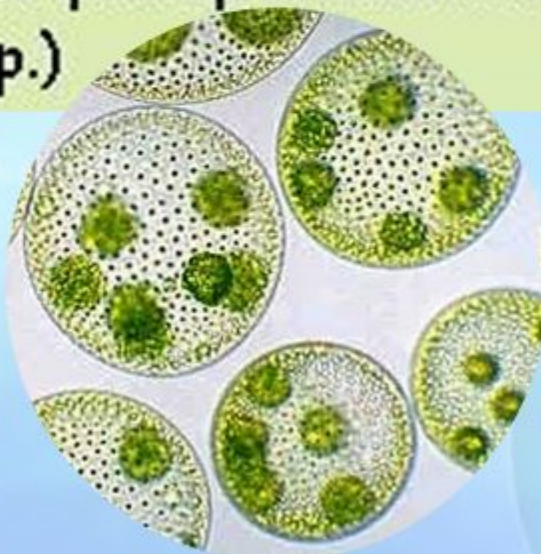
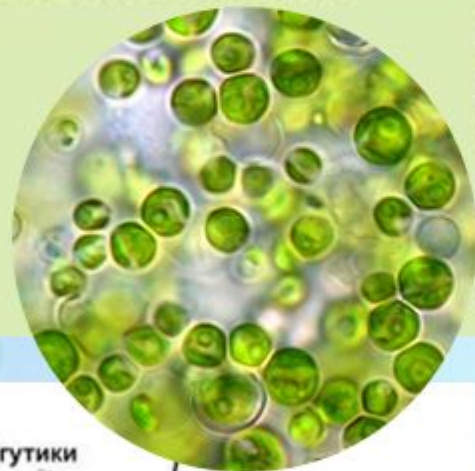


Водоросли

Одноклеточные
(размеры - несколько мкм; пример: хлорелла, хламидомонада)

Многоклеточные
(размеры - до 40м; пример: ламинария, спирулина)

Колониальные
(размеры - несколько мм; пример: вольвокс и др.)



Жгутики

Оболочка

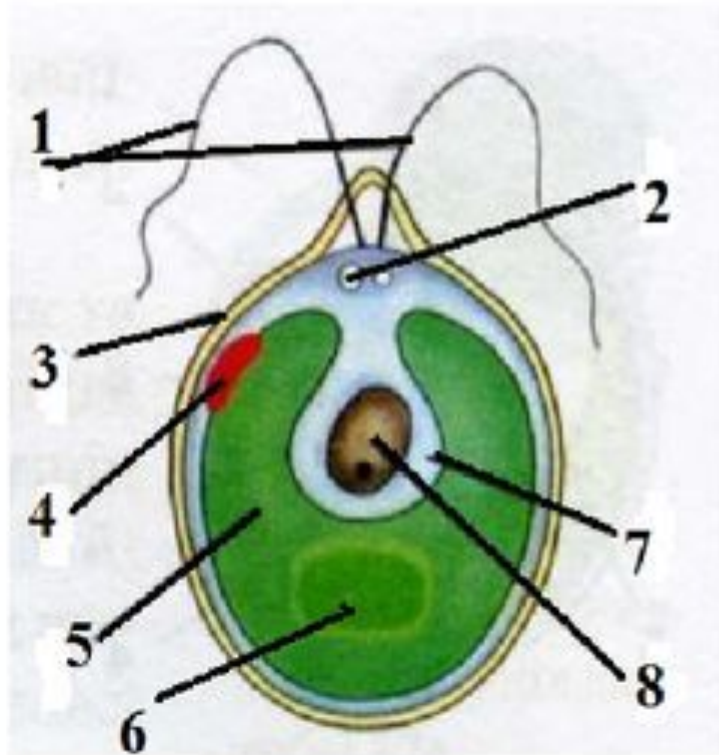
Ядро

Светочувствительный глазок

Хроматофор

© ООО «Гарит» и «Мерид»

Строение одноклеточной водоросли хламидомонады



1. Жгутики
2. Сократительные вакуоли
3. Клеточная мембрана
4. Глазок
5. Хроматофор
6. Крахмальное тельце
7. Цитоплазма
8. Ядро

Строение эвглены зеленой



Строение многоклеточных водорослей

Таллом
Слоевище

Ризоиды

Ламинария

Листовидные
выросты
слоевища



Питание водорослей

Автотрофный

Гетеротрофный



Питание водорослей

- Водоросли по способу питания являются автотрофами и содержат зелёный пигмент **хлорофилл**.
- Пигмент находится в клетке водоросли в специальной органелле ленточной или звёздчатой формы, называемой **хроматофором**.