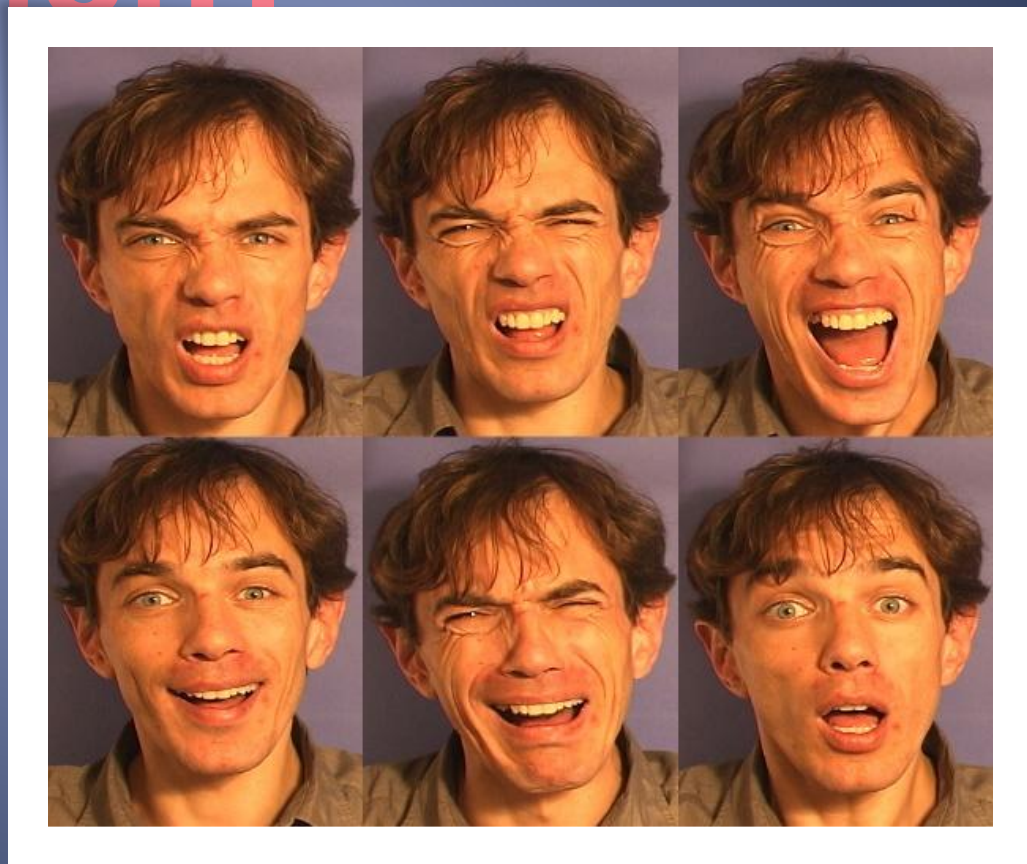
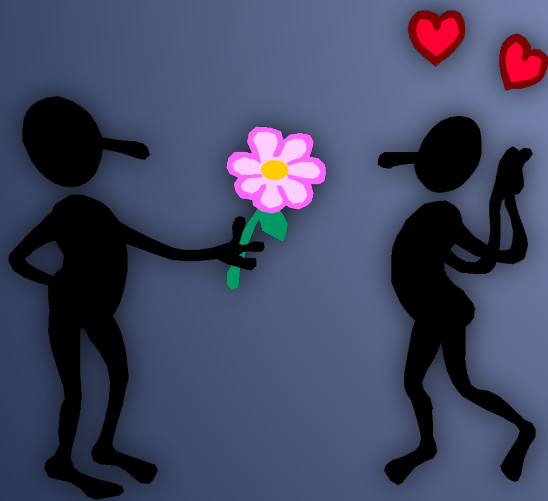


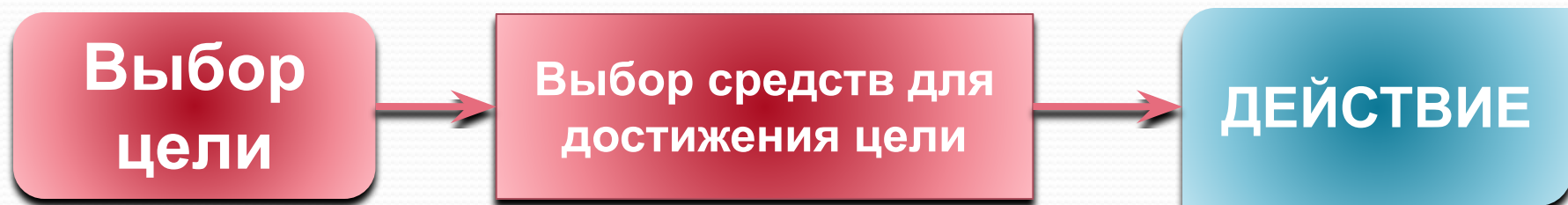
Воля, эмоции, внимание Темперамент



Воля - сознательная саморегуляция поведения, обеспечивающая преодоление трудностей на пути к достижению цели.

Функции:

- побудительная (борьба с препятствиями)
- тормозная (удержаться от нежелательных поступков)



МЫСЛИТЕЛЬНЫЙ ПРОЦЕСС

Эмоции - переживания, в которых проявляется отношение людей к окружающему миру и к самим себе.

- ЭМОЦИИ
 - положительные
 - отрицательные



- **Регуляция эмоций**
 - **Нервная**
 - (лобная доля КБП)
 - **Гуморальная (адреналин)**

Эмоциональные реакции - проявление эмоций (плач, смех).

Эмоциональное состояние - настроение человека.

Эмоциональное отношение - чувства (любовь, дружба, вражда, ревность, зависть).

Внимание - направленность и сосредоточенность сознания на том или ином виде деятельности, объекте (ориентировочный рефлекс).

- **Внимание**

- **Произвольное** (сознательное)

- **Непроизвольное** (новый внешний раздражитель)

Свойства внимания:

- устойчивость

- колебания

- рассеянность (невнимательность):

- из-за слабости произвольного внимания

- из-за излишне концентрированного внимания

Темперамент - индивидуально своеобразная, природно обусловленная совокупность динамических проявлений психики.

• ТИПЫ ТЕМПЕРАМЕНТА

• Сангвник (сильный, уравновешенный, подвижный)

- Быстро отзывается на окружающие события, стремится к частой смене впечатлений, легко переживает неудачи, подвижный, с выразительной мимикой.

• Флегматик (сильный, уравновешенный, медленный)

- Невозмутимый, с устойчивым настроением, постоянство и глубина чувств, равномерность действий и речи, слабое внешнее выражение чувств.

• Холерик (сильный, не уравновешенный)

- Очень энергичный, быстрый, порывистый, с бурным проявлением эмоций, резкая смена настроения, страстно отдается делу.

• Меланхолик (слабый)

- Впечатлительный, с глубокими переживаниями, легко ранимый, внешне слабо реагирует на окружающее.

Флегматик



Меланхолик



Холерик



Сангвиник



