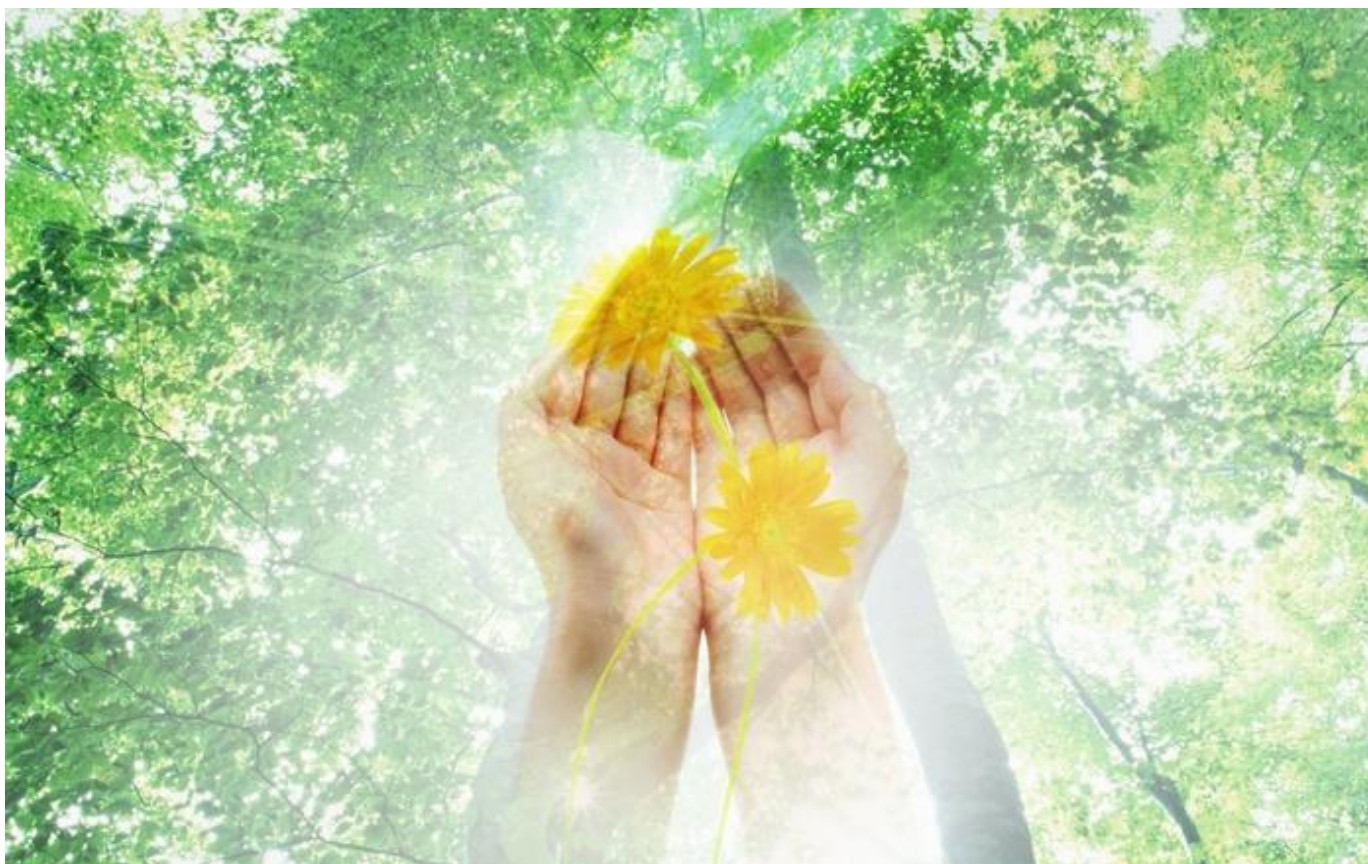


# **Воздействие человека на природу**

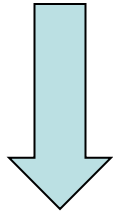
д/з-параграф 19

# ЭКОЛОГИЯ

- это наука о взаимодействии человека с природой



# Воздействие человека на природу изменилось



## Присваивающее хозяйство:

- охота
- собирательство

**Занятия первобытного человека не приносили вред экологии**

## Производящее хозяйство:

- земледелие
- скотоводство
- открытие огня
- ремесло

**Совсем другое дело!**

# «Вторая природа»

- это машины, города, заводы, наука, искусство, то есть все, что создано человеком

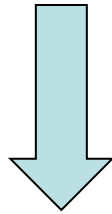


# Великое экологическое правило

**- нельзя требовать у природы больше,  
чем она способна дать**



# Ресурсы Земли



## Исчерпаемые:

- Почва
- Недра (полезные ископаемые)
- Животные
- растения



## Неисчерпаемые:

- Вода океанов
- Энергия ветра
- Солнечная радиация

# «Черная книга»

- Морская корова
- Зебра квагги
- Голубая лошадиная антилопа
- Др.



# Биосфера

- это живая оболочка Земли





# Загрязнение атмосферы

**Естественное  
загрязнение**



**Результат деятельности  
человека:**

- Сжигание топлива
- Автомобили
- Промышленность (смог)



# Загрязнение воды и почвы

- Кислотные дожди
- Отходы промышленности
- Бытовые отходы




***Какие примеры  
отрицательного влияния  
человека на природу показаны  
в фильме?***

- промышленное загрязнение воздуха**
- бытовые мусорные свалки**
- СМОГ**
- загрязнение воды**

# Вопрос 1

**Какое занятие людей в древности могло быть экологически вредным?**

- 1) охота
- 2) сбор грибов и ягод
-  обработка металла
- 4) садоводство

# Вопрос 2

**Одной из причин современных экологических бедствий является:**

- 1)рост числа животных на планете**
- 2)посадка лесов вокруг городов**
- 3)большое число любителей гербариев**



**)нерациональное использование ресурсов**

# Вопрос 3

**Что из перечисленного относится ко «второй природе»?**

- **1) река, протекающая возле дома**
- **2) лес за городом**
- **3) птицы на дереве**




**4) автомобиль у подъезда**

# Вопрос 4

**К исчерпаемым природным ресурсам относятся:**

- 1) ветер

- 2) Солнце

-  3) почва

- 4) приливы и отливы

# Вопрос 5

**Живая оболочка Земли:**

- 1) атмосфера

- 2) смог

-  биосфера

- 4) литосфера