

ВПР биология 6 класс 2018 г.

№ 6

систематика

Анна и Владимир собрали и подготовили для гербария образцы растений. Для каждого растения им необходимо составить «паспорт», соответствующий положению этого растения в общей классификации организмов. Помогите ребятам записать в таблицу слова из предложенного списка в такой последовательности, чтобы получился «паспорт» растения, изображённого на фотографии.



Ромашка аптечная

Список слов:

- 1) Покрытосеменные (цветковые)
- 2) Ромашка аптечная
- 3) Ромашки
- 4) Растения

Царств	Отдел	Род	Вид
Растения	Покротосеменные	Ромашки	Ромашка аптечная

Сергей и Егор собрали и подготовили для гербария образцы растений. Для каждого растения им необходимо составить «паспорт», соответствующий положению этого растения в общей классификации организмов. Помогите ребятам записать в таблицу слова из предложенного списка в такой последовательности, чтобы получился «паспорт» растения, изображённого на фотографии.

Список слов:

- 1) Растения
- 2) Одуванчик лекарственный
- 3) Цветковые (Покрывтосеменные)
- 4) Одуванчик



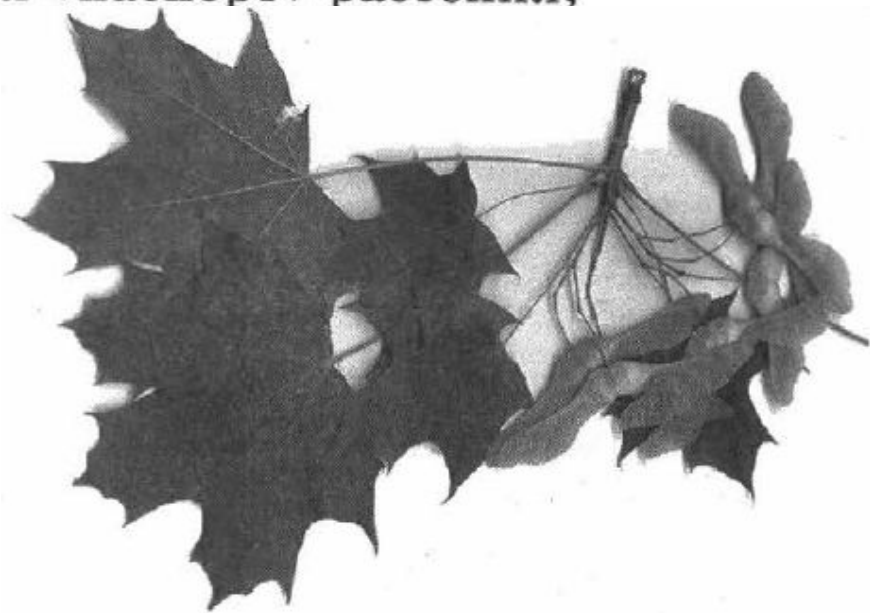
Одуванчик лекарственный

Царств	Отдел	Род	Вид
Растения	Покрото- семенные	Одуванчи к	Одуванчи к

Евгений и Светлана собрали и подготовили для гербария образцы листьев растений. Для каждого образца им необходимо составить «паспорт», соответствующий положению этого растения в общей классификации организмов. Помогите ребятам записать в таблицу слова из предложенного списка в такой последовательности, чтобы получился «паспорт» растения, изображённого на фотографии.

Список слов:

- 1) Клён
- 2) Цветковые (Покрытосеменные)
- 3) Клён остролистный
- 4) Растения

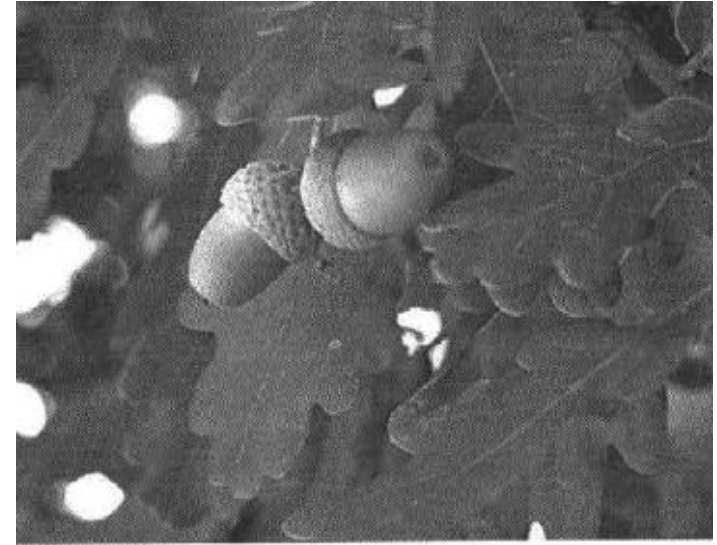


Царств	Отдел	Род	Вид
Растения	Цветковы	Клен	Клен
	е		остролис

Алина и Яна собрали и подготовили для гербария образцы листьев растений. Для каждого образца им необходимо составить «паспорт», соответствующий положению этого растения в общей классификации организмов. Помогите ребятам записать в таблицу слова из предложенного списка в такой последовательности, чтобы получился «паспорт» растения, изображённого на фотографии.

Список слов:

- 1) Дуб
- 2) Растения
- 3) Дуб черешчатый
- 4) Цветковые (Покрытосеменные)



Дуб черешчатый

Вид	Род	Отдел	Царств
Дуб черешчат	Дуб	Цветковы е	Растения

Петя и Маша изучили строение цветков яблони и вишни. Отметили сходство в их строении.

Рассмотрите изображения и помогите ребятам составить «паспорт» растения, записав слова из предложенного списка в таблицу в соответствии с их систематическими именами.

Список слов

1. Покрытосеменные (цветковые)
2. Розоцветные
3. Растения
4. Двудольные

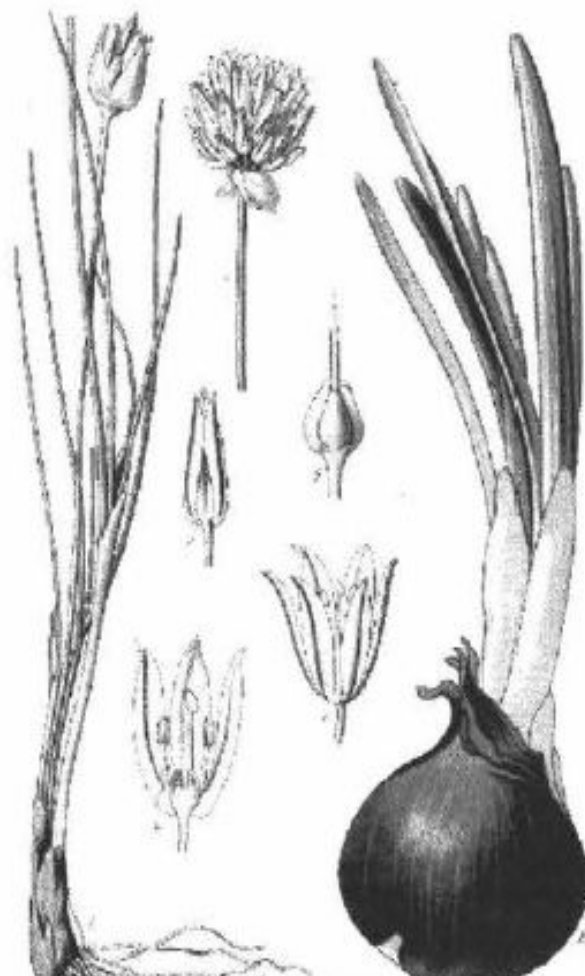


Царств	Отдел	Класс	Семейств
Растения	Покрытосеменные	Двудольные	Розоцветные

В учебниках биологии предлагают для зарисовки клеток брать кожицу лука и смотреть на неё в микроскоп. Мы просим вас записать в таблицу слова из предложенного списка в такой последовательности, чтобы получился «паспорт» Лука посевного, изображённого на рисунке.

Список слов

1. Покрытосеменные (цветковые)
2. Лук посевной
3. Лук
4. Растения



Царств	Отдел	Род	Вид
Растения	Покрытосеменные	Лук	Лук посевной

Анна и Владимир внимательно слушали экскурсовода в ботаническом саду и узнали, что в зелёном царстве живут более двух сотен тысяч разных видов растений. Но они не все совершенно различные. Решено сравнить два растения Хлорофитума и для каждого растения составить «паспорт», соответствующий положению этого растения в общей классификации организмов. Помогите ребятам записать в таблицу слова из предложенного списка в такой последовательности, чтобы получился «паспорт» растения, изображённого на фотографии.



Список слов

1. Покрытосеменные (цветковые)
2. Однодольные
3. Хлорофитум
4. Растения

Род	Класс	Отдел	Царство
Хлорофитум	Однодольные	Покрытосеменные	Растения

Анна и Владимир собрали и подготовили для гербария образцы растений. Для каждого растения им необходимо составить «паспорт», соответствующий положению этого растения в общей классификации организмов. Помогите ребятам записать в таблицу **цифры** из предложенного списка в такой последовательности, чтобы получился «паспорт» растения, изображённого на фотографии.

Список слов:

- 1) Покрытосеменные (цветковые)
- 2) Двудольные
- 3) Шиповник майский
- 4) Растения



Царств	Отдел	Класс	Вид
Растения	Покрыто-семенные	Двудольные	Шиповник майский

Анна и Владимир собрали и подготовили для гербария образцы растений. Для каждого растения им необходимо составить «паспорт», соответствующий положению этого растения в общей классификации организмов. Помогите ребятам записать в таблицу **цифры** из предложенного списка в такой последовательности, чтобы получился «паспорт» растения, изображённого на фотографии.

Список слов:

- 1) Растения
- 2) Крестоцветные
- 3) Капуста пекинская
- 4) Капуста



Царств	Семейств	Род	Вид
Растения	Кресто- цветные	Капуста	Капуста пекинская

Это ракообразное появилось и сформировалось в эпоху юрского периода, примерно 130 млн лет тому назад как отдельный вид. За этот отрезок времени его внешний вид практически не изменился. Запишите в таблицу слова из предложенного списка в такой последовательности, чтобы получился «паспорт» животного, изображённого на фотографии.



Список слов

1. Членистоногие
2. Речной рак
3. Раки
4. Животные

Царств	Тип	Род	Вид
Животны	Членистоногие	Раки	Речной
е			рак

Составьте «паспорт» животного, изображенного на рисунке, используя имеющиеся слова.

Список слов:

- 1) Млекопитающие
- 2) Медведь
- 3) Медведь бурый
- 4) Животные



Царств	Класс	Род	Вид
Животны	Млекопит	Медведь	Медведь
е	ающие		бурый