

# Всё о слонах.

Всё о слонах

РАБОТУ ВЫПОЛНИЛА  
УЧИТЕЛЬ БИОЛОГИИ  
МОУ «СОШ №72»  
КАРНАУЩЕНКОВА Л.И.

---

СЛОНОВЫЕ- СЕМЕЙСТВО МЛЕКОПИТАЮЩИХ ОТРЯДА ХОБОТНЫХ. К ЭТОМУ СЕМЕЙСТВУ В НАШЕ ВРЕМЯ ОТНОСЯТСЯ НАИБОЛЕЕ КРУПНЫЕ НАЗЕМНЫЕ МЛЕКОПИТАЮЩИЕ.

---





САМЫЕ КРУПНЫЕ НАЗЕМНЫЕ ЖИВОТНЫЕ, ОБИТАЮЩИЕ НА ЗЕМЛЕ. ОБИТАЮТ ОНИ В ЮГО-ВОСТОЧНОЙ АЗИИ И АФРИКЕ В ТРОПИЧЕСКИХ ЛЕСАХ И САВАННАХ.

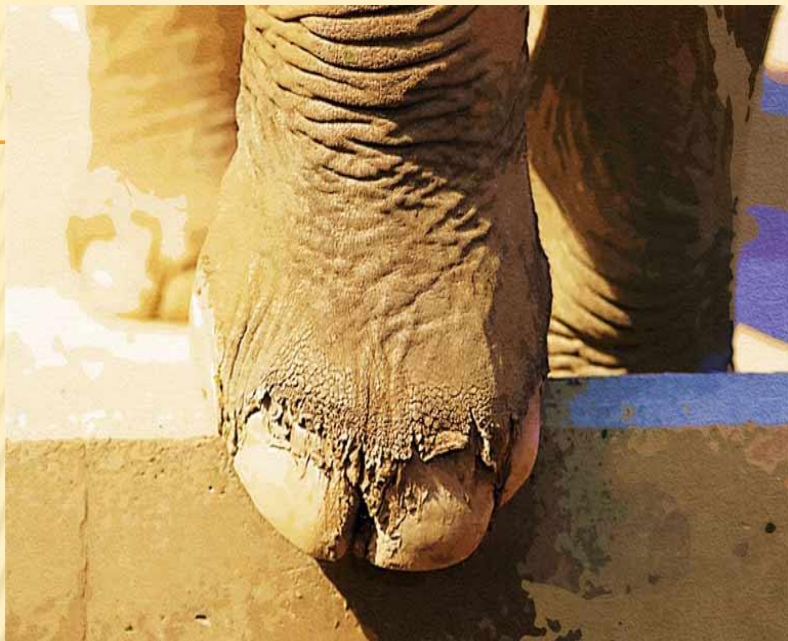




СЛОНЫ ОБЛАДАЮТ МУЗЫКАЛЬНЫМ СЛУХОМ И МУЗЫКАЛЬНОЙ ПАМЯТЬЮ, СПОСОБНЫ РАЗЛИЧАТЬ МЕЛОДИИ ИЗ ТРЁХ НОТ, МУЗЫКУ НА СКРИПКЕ И НИЗКИЕ ЗВУКИ БАСА И РОГА ПРЕДПОЧИТАЮТ ВЫСОКИМ ФЛЕЙТОВЫМ МЕЛОДИЯМ







В ЦЕНТРЕ СТОПЫ СЛОНА ЕСТЬ ЖИРОВАЯ ПОДУШКА, КОТОРАЯ КАЖДЫЙ РАЗ, КОГДА СЛОН ОПУСКАЕТ НОГУ, «РАСПЛЮЩИВАЕТСЯ», УВЕЛИЧИВАЯ ПЛОЩАДЬ ОПОРЫ. У СЛОНОВ ЛИБО 2 БИВНЯ В ВЕРХНЕЙ ЧЕЛЮСТИ, ЛИБО НЕТ БИВНЕЙ ВООБЩЕ. ЧТОБЫ ЗАЩИТИТЬСЯ ОТ ПАРАЗИТОВ, СЛОНЫ НЕРЕДКО ОБЛИВАЮТСЯ ГРЯЗЬЮ. ЗАСОХШАЯ ГРЯЗЕВАЯ КОРОЧКА СЛУЖИТ ХОРОШЕЙ ЗАЩИТОЙ ОТ НАСЕКОМЫХ.



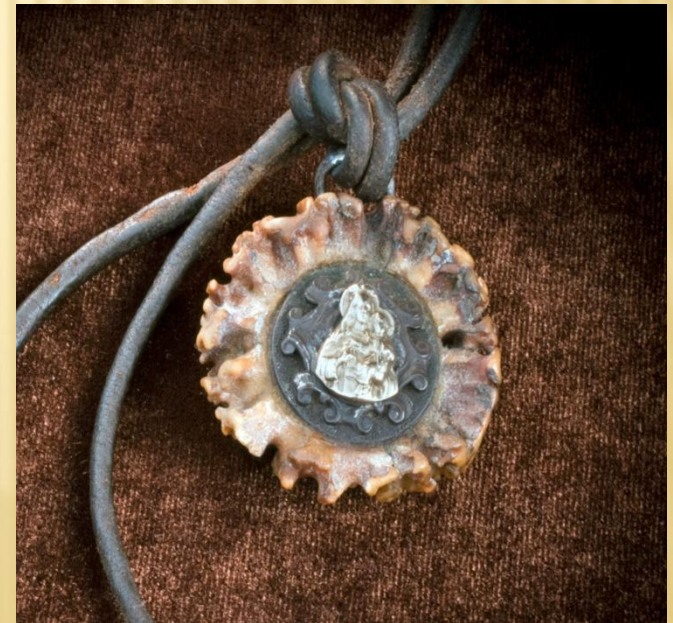


СЛОНЫ — СОЦИАЛЬНЫЕ ЖИВОТНЫЕ. ОБЫЧНО ОНИ ОБРАЗУЮТ ГРУППЫ ИЗ САМОК И ДЕТЁНЫШЕЙ, ВОЗГЛАВЛЯЕМЫХ СТАРОЙ И ОПЫТНОЙ САМКОЙ. САМЦЫ ОБРАЗУЮТ ОТДЕЛЬНЫЕ СТАДА. ВЗРОСЛЫЙ САМЕЦ МОЖЕТ ВРЕМЕННО ПРИСОЕДИНЯТЬСЯ К СТАДУ С САМКАМИ, В КОТОРОМ ЕСТЬ ХОТЯ БЫ ОДНА САМКА, ГОТОВАЯ К ЗАЧАТИЮ. ЗА ЭТО ВРЕМЯ В ДРАКАХ ЗА НЕЁ ОПРЕДЕЛЯЕТСЯ САМЫЙ СИЛЬНЫЙ САМЕЦ.





НА СЛОНОВ ОХОТЯТСЯ ИЗ-ЗА ИХ БИВНЕЙ, ИСПОЛЬЗУЕМЫХ В УКРАШЕНИЯХ И ПОДЕЛКАХ. ДЛЯ ПРЕДОТВРАЩЕНИЯ ПОЛНОГО УНИЧТОЖЕНИЯ СЛОНЫ БЫЛИ ЗАНЕСЕНЫ В МЕЖДУНАРОДНУЮ КРАСНУЮ КНИГУ. ДАВНО ИЗВЕСТНО, ЧТО В АФРИКАНСКИХ САВАННАХ И ДЖУНГЛЯХ НЕ НАХОДЯТ БИВНЕЙ УМЕРШИХ СЛОНОВ





ОСНОВНОЙ ПИЩЕЙ ДЛЯ СЛОНОВ В НЕВОЛЕ СЛУЖАТ ТРАВА И СЕНО. ЛЮБИМЫМ ЛАКОМСТВОМ СЛОНОВ СЛУЖАТ РАЗЛИЧНЫЕ СЛАДКИЕ ПЛОДЫ, ТАКИЕ КАК ЯБЛОКИ И БАНАНЫ. ИЗ ОВОЩЕЙ СЛОНЫ ЛЮБЯТ МОРКОВЬ. ТАКЖЕ БОЛЬШОЙ ПОПУЛЯРНОСТЬЮ ПОЛЬЗУЮТСЯ ПЕЧЕНЬЕ И ХЛЕБ. СЛОНЫ, КАК И ЛЮДИ, ЛЮБЯТ КОНФЕТЫ РАЗЛИЧНЫХ СОРТОВ. И ТАКЖЕ КАК У ЛЮДЕЙ, У СЛОНОВ ЕСТЬ РИСК ПЕРЕЕДАНИЯ СЛАДКОГО. КАК СЛЕДСТВИЕ У ЖИВОТНОГО ПОЯВЛЯЮТСЯ ПРОБЛЕМЫ СО ЗДОРОВЬЕМ. СЛОН ТОЛСТЕЕТ, ЕГО ПОВЕДЕНИЕ СТАНОВИТСЯ НЕЕСТЕСТВЕННЫМ: ЖИВОТНОЕ ХОДИТ ВДОЛЬ ОГРАДЫ, ПОШАТЫВАЯСЬ, ОЖИДАЯ ПРИХОДА ПОСЕТИТЕЛЕЙ С ДОЛГОЖДАННЫМИ КОНФЕТАМИ.





ИНДИЙСКИЕ СЛОНЫ ХОРОШО ПРИРУЧАЮТСЯ; АФРИКАНСКИХ СЛОНОВ В НАСТОЯЩЕЕ ВРЕМЯ ПРИРУЧАТЬ НЕ ПРИНЯТО. СЛОНОВ ИСПОЛЬЗУЮТ КАК ТРАНСПОРТНОЕ СРЕДСТВО В ТРУДНОПРОХОДИМОЙ МЕСТНОСТИ, НА ХОЗЯЙСТВЕННЫХ, ЛЕСОЗАГотовОЧНЫХ, ПОГРУЗОЧНЫХ РАБОТАХ, НА ОХОТЕ НА ТИГРОВ И ЛЕОПАРДОВ, А ТАКЖЕ В ЦИРКЕ.

